

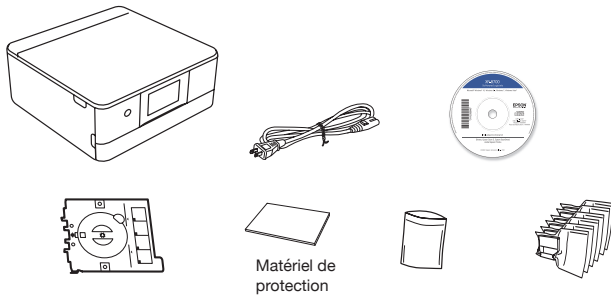
# Imprimante XP-8700 mini-en-un

## Point de départ

**IMPORTANT :** Avant d'utiliser ce produit, assurez-vous de lire ces instructions et les instructions de sécurité dans le *Guide de l'utilisateur* en ligne.

**Remarque :** Cette imprimante a été conçue pour être utilisée seulement avec les cartouches Epson®, et non avec des cartouches ou de l'encre d'un tiers. Pour obtenir de l'information importante concernant l'encre, visitez <http://epson.com/epsonink> (É.-U.) ou <http://epson.ca/epsonink> (Canada) ou consultez la boîte de l'imprimante.

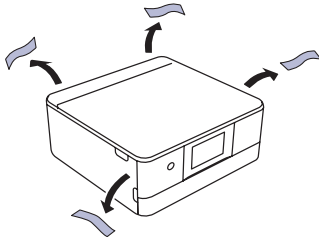
### 1 Déballez le produit



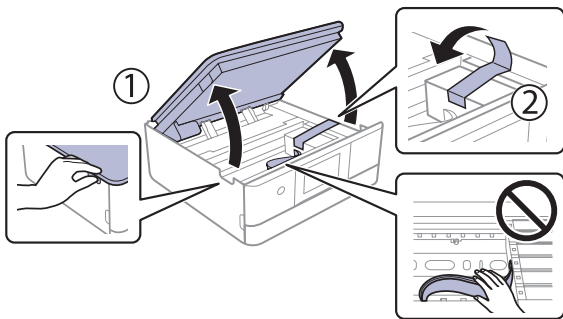
**Remarque :**

- Ouvrez les emballages des cartouches d'encre seulement quand vous êtes prêt à installer ces dernières. Les cartouches sont emballées sous vide pour maintenir leur fiabilité.
- Ne jetez pas le matériel de protection illustré ci-dessus. Fixez cette pièce sur le dessus du support des cartouches d'encre à l'aide de ruban adhésif lors du transport du produit. Pour obtenir plus d'informations, consultez le *Guide de l'utilisateur* en ligne.
- Le plateau CD/DVD est rangé dans la partie inférieure du bac 2.

1 Retirez tout le matériel de protection du produit.



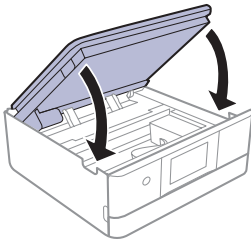
2 Soulevez l'unité du scanner. Retirez tout le ruban adhésif et le matériel de protection à l'intérieur du produit.



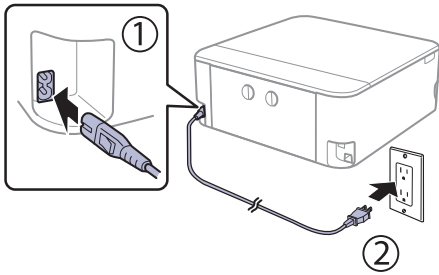
**Mise en garde :** Ne touchez pas au câble blanc plat.



3 Abaissez l'unité du scanner.



4 Branchez le câble d'alimentation à l'arrière du produit et dans une prise de courant.



**Mise en garde :** Ne branchez pas le produit à l'ordinateur tout de suite.

### 2 Choisissez une méthode de configuration

L'application Epson Smart Panel® peut vous aider à configurer votre imprimante grâce à un processus étape par étape et interactif en utilisant votre téléphone intelligent ou votre tablette.



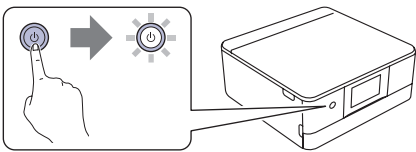
Pour utiliser votre appareil mobile pour la configuration, passez à l'étape 1.

Si vous ne souhaitez pas utiliser un appareil mobile pour la configuration, passez à la section « Allumez le produit et configurez-le ».

1 Téléchargez l'application Epson Smart Panel depuis la boutique d'applications de votre appareil. Ne lancez pas l'application tout de suite.



2 Appuyez sur le bouton d'alimentation pour mettre le produit sous tension.



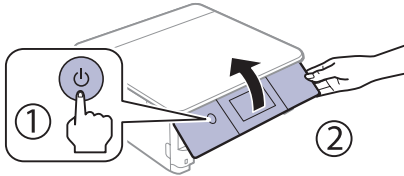
**Remarque :** Ne branchez pas le produit à l'ordinateur tout de suite.

3 Lancez l'application et suivez les instructions pour configurer votre produit.

Pour obtenir de l'information concernant la connexion de votre produit à un ordinateur, l'utilisation de l'impression à commande vocale ou la résolution de problèmes, ou pour obtenir des détails pour communiquer avec le soutien d'Epson, consultez les sections au verso de cette affiche.

### 3 Allumez le produit et configurez-le

1 Allumez le produit, puis ajustez le panneau de commande.



2 Sélectionnez votre langue sur l'écran ACL.

**Remarque :**

- Vous pourrez modifier ce paramètre plus tard en utilisant le panneau de commande du produit. Pour obtenir plus d'informations, consultez le *Guide de l'utilisateur* en ligne.
- Si un message d'erreur s'affiche, éteignez le produit et vérifiez qu'aucun matériel de protection ne se trouve à l'intérieur du produit.

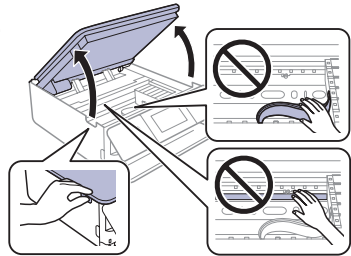
### 4 Installez les cartouches d'encre

**Mise en garde :** Gardez les cartouches d'encre hors de la portée des enfants et n'ingérez pas l'encre.

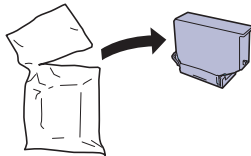
**Remarque :** Les cartouches initiales fournies sont conçues pour assurer la fiabilité de la configuration de l'imprimante et ne peuvent être utilisées comme cartouches de remplacement ou revendues. Après la configuration, l'encre restante peut être utilisée pour l'impression.

1 Soulevez l'unité du scanner.

**Mise en garde :** Ne touchez pas au câble plat blanc ou au guide de la tête d'impression.

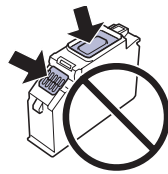


2 Déballez les cartouches d'encre.



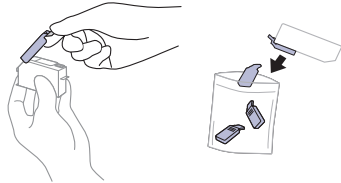
**Mise en garde :**

- Ne secouez pas les cartouches d'encre.
- Ne touchez pas les zones illustrées ci-dessous. Cela pourrait nuire à l'impression et au rendement normal.

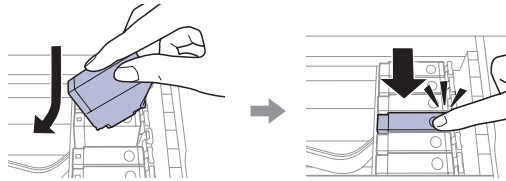


3 Retirez le bouchon de chaque cartouche d'encre. Rangez les bouchons dans le sac de plastique inclus.

**Remarque :** Conservez les bouchons et utilisez-les pour couvrir les cartouches d'encre après les avoir retirées de l'imprimante à des fins de stockage ou lorsque vous souhaitez procéder à leur élimination.

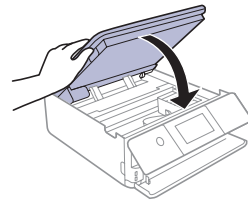


4 Insérez les cartouches en angle dans le logement de chaque couleur. Appuyez sur chaque cartouche jusqu'à ce qu'elle s'enclenche.



5 Abaissez l'unité du scanner.

6 Sélectionnez **Installée**. Le processus de chargement de l'encre prend environ 10 minutes. Lorsque vous voyez un message d'achèvement à l'écran ACL de l'imprimante, le chargement est terminé.



**Mise en garde :** N'éteignez pas l'imprimante et ne soulevez pas l'unité du scanner pendant le chargement, sinon vous gaspillerez de l'encre.

**Remarque :** Dans le cadre du processus de configuration, le numéro de série de votre imprimante sera envoyé vers un serveur Epson sécurisé afin de vous rendre admissible aux programmes que nous pourrions offrir de temps à autre, incluant le programme de réapprovisionnement en encre Epson. Vous aurez la possibilité de donner votre consentement individuel pour chacun de ces programmes.

7 Suivez les instructions à l'écran pour régler la qualité d'impression de votre produit.

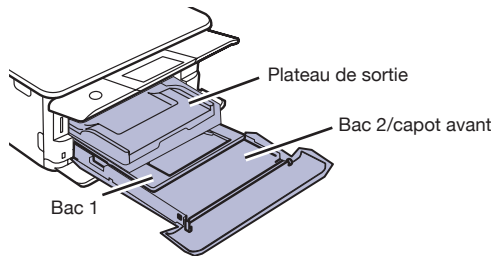
**Remarque :**

- Vous devez charger du papier avant de pouvoir ajuster la qualité d'impression. Consultez la section « Chargez le papier » pour les détails.
- Sélectionnez **Ajuster plus tard** si vous souhaitez ajuster la qualité d'impression plus tard. Pour obtenir plus d'informations, consultez le *Guide de l'utilisateur* en ligne.

### 5 Chargez le papier

Consultez les instructions ci-après pour le chargement du papier dans les bacs 1 et 2.

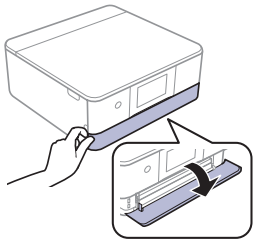
**Remarque :** Consultez le *Guide de l'utilisateur* en ligne pour une liste complète des types de papier, formats et capacités de chargement compatibles et pour les instructions sur le chargement de papier dans la fente d'alimentation de papier arrière et l'impression sur CD, DVD et disque Blu-ray<sup>MC</sup>.



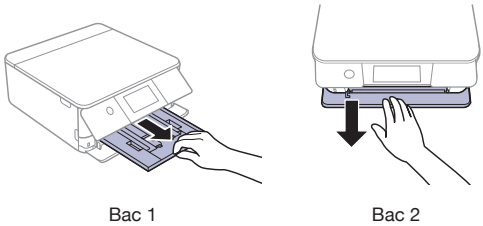
Formats de papier Epson	Bac 1	Bac 2
4 po x 6 po, 5 po x 7 po	•	•
8 po x 10 po, Lettre, A4, Légal		•



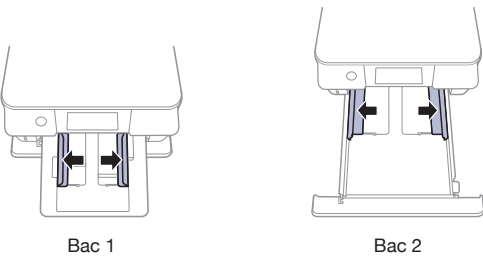
1 Abaissez le capot avant.



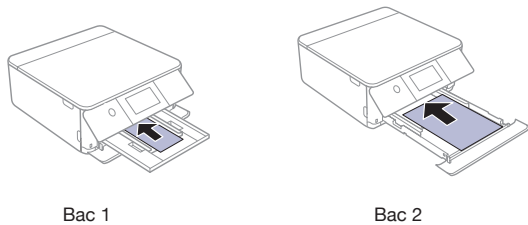
2 Tirez un bac papier.



3 Faites glisser les guide-papier latéraux vers l'extérieur.

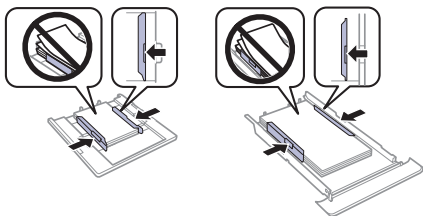


4 Insérez le papier avec la face d'impression ou le côté glacé vers le bas.

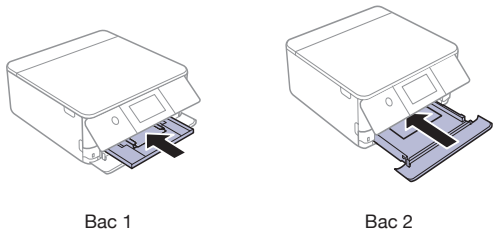


**Remarque :** Assurez-vous que le papier est bien chargé contre la paroi arrière du bac et qu'il ne dépasse pas l'extrémité avant du bac.

5 Faites glisser les guide-papier latéraux contre le papier, sans trop serrer. Assurez-vous que le papier est bien placé sous les languettes des guide-papier latéraux.



6 Maintenez le bac droit lorsque vous l'insérez complètement dans le produit.



7 Sélectionnez les paramètres de papier sur le panneau de commande du produit.

## 6 Installez les logiciels

**Remarque :**

- Si vous utilisez un Mac ou si votre ordinateur ne possède pas de lecteur CD/DVD, une connexion Internet est requise pour obtenir les logiciels de votre produit.
- Pour imprimer depuis un Chromebook<sup>™</sup>, visitez <http://epson.com/support/chromebookprint> (É.-U.) ou <http://epson.ca/support/chromebookprint> (Canada) pour les instructions.

**Avis concernant la mise à jour du micrologiciel :** L'imprimante est conçue pour fonctionner seulement avec les cartouches d'encre Epson authentiques. Les autres marques de cartouches d'encre ou de fournitures d'encre ne sont pas compatibles et, même si elles sont décrites comme étant compatibles, elles pourraient ne pas fonctionner ou fonctionner incorrectement. Epson fournit périodiquement des mises à jour de micrologiciel afin de résoudre des problèmes de sécurité ou de performance ainsi que des bogues mineurs et pour s'assurer que votre imprimante fonctionne comme prévu. Ces mises à jour pourraient avoir un effet sur le fonctionnement des encres d'un tiers. Suite à une mise à jour du micrologiciel, il est possible que les cartouches d'encre de marque autre qu'Epson ou les cartouches d'encre d'Epson ayant été modifiées ne fonctionnent plus.

1 Assurez-vous que le produit **N'EST PAS BRANCHÉ** à votre ordinateur.

**Windows® :** Si une fenêtre Nouveau matériel détecté s'affiche, cliquez sur **Annuler** et débranchez le câble USB.

2 Insérez le CD de votre produit (Windows seulement) ou téléchargez et exécutez le progiciel de votre produit. Pour obtenir le plus récent logiciel, visitez <http://epson.com/support/xp8700> (É.-U.) ou <http://epson.ca/support/xp8700> (Canada).

3 Suivez les instructions à l'écran de l'ordinateur pour exécuter le programme de configuration.

4 Lorsque l'écran Sélectionnez votre connexion s'affiche, sélectionnez l'une des connexions suivantes :

### • Connexion sans fil

Dans la plupart des cas, le programme d'installation des logiciels essaie automatiquement de configurer votre connexion sans fil. Si la configuration échoue, il est possible que vous deviez saisir le nom de réseau (SSID) et le mot de passe.

### • Connexion USB directe

Assurez-vous d'avoir un câble USB (non inclus).

## Impression mobile et à commande vocale

- Imprimez directement depuis un appareil Android<sup>™</sup> (v4.4 ou une version ultérieure)\*. Connectez simplement votre imprimante et l'appareil au même réseau et appuyez sur l'icône de menu pour sélectionner l'option d'impression.
- Transformez votre appareil mobile en un centre de commande intuitif et facile à utiliser pour l'impression et la numérisation avec Epson Smart Panel. Téléchargez l'application depuis la boutique d'applications de votre appareil mobile.
- Imprimez à distance avec Epson Connect<sup>™</sup>. Consultez le *Guide de l'utilisateur* en ligne pour obtenir les instructions ou apprenez-en plus sur le site <http://epson.com/connect> (É.-U.) ou <http://epson.ca/connect> (Canada).

- Utilisez les assistants à commande vocale pour imprimer une variété de contenus créatifs et courants depuis votre produit Epson. Vous n'avez qu'à ajouter votre produit à un compte Epson Connect, puis à relier le compte à un assistant à commande vocale. Consultez <http://epson.com/voice> (É.-U.) ou <http://epson.ca/voice> (Canada) pour plus d'informations.

\* Pourrait nécessiter l'application Epson Print Enabler ou l'application Mopria Print Service, disponibles sur Google Play<sup>™</sup>.

## Des problèmes?

### La configuration réseau a échoué.

- Imprimez un rapport de connexion réseau pour identifier les problèmes réseau et les solutions. Consultez le *Guide de l'utilisateur* en ligne pour obtenir les instructions.
- Assurez-vous d'avoir sélectionné le bon nom de réseau (SSID).
- Redémarrez votre routeur (éteignez-le et rallumez-le), puis essayez de vous reconnecter au routeur.
- Le produit ne peut être connecté qu'à un réseau qui prend en charge les connexions 2,4 GHz. Si votre routeur offre des connexions 2,4 GHz et 5 GHz, assurez-vous que le réseau 2,4 GHz est activé.
- Si un message d'alerte de pare-feu s'affiche, cliquez sur **Débloquer** ou **Permettre** pour permettre à la configuration de se poursuivre.
- Si la sécurité de votre réseau est activée, assurez-vous d'avoir bien saisi le mot de passe du réseau (clé WEP ou phrase passe WPA). Le mot de passe doit être saisi selon la casse appropriée.

### Il y a des lignes ou des couleurs incorrectes sur mes tirages.

Exécutez une vérification des buses pour voir s'il y a des écarts sur le tirage. Ensuite, nettoyez la tête d'impression, au besoin. Consultez le *Guide de l'utilisateur* en ligne pour obtenir plus d'informations.

### L'écran de l'imprimante s'est assombri.

Assurez-vous que votre produit est sous tension et appuyez sur l'écran ou sur le bouton d'alimentation afin que le produit quitte le mode veille.

### Impossible de détecter le produit après l'avoir relié avec un câble USB.

Assurez-vous que le produit est allumé et qu'il est bien branché.

## Des questions?

### Guide de l'utilisateur

**Windows :** Cliquez sur l'icône sur le bureau ou sur l'écran Applications afin d'accéder au *Guide de l'utilisateur* en ligne.

**Mac :** Cliquez sur l'icône dans le dossier **Applications/Epson Software/Guide** afin d'accéder au *Guide de l'utilisateur* en ligne.

Si vous n'avez pas l'icône du Guide de l'utilisateur, visitez le site d'Epson, comme indiqué ci-après.

### Soutien technique

Visitez <http://epson.com/support/xp8700> (É.-U.) ou <http://epson.ca/support/xp8700> (Canada) afin de télécharger

des pilotes, de consulter les manuels et la FAQ et de communiquer avec Epson.

Composez le (562) 276-4382 (É.-U.) ou le (905) 709-3839 (Canada), de 6 h à 20 h, heure du Pacifique, du lundi au vendredi, et de 7 h à 16 h, heure du Pacifique, le samedi. Les heures et les jours de soutien peuvent être modifiés sans préavis. Des frais d'interurbain peuvent s'appliquer.

### Recyclage

Epson offre un programme de recyclage pour le matériel et les cartouches d'encre en fin de vie utile. Veuillez consulter <http://epson.com/recycle> (É.-U.) ou <http://epson.ca/recycle> (Canada) pour obtenir de l'information concernant le retour de vos produits pour une élimination appropriée.

## Achat de papier et d'encre

Pour garantir d'excellents résultats, utilisez les papiers pour usages spéciaux Epson, conçus spécialement pour les imprimantes Epson. Vous pouvez acheter les papiers pour usages spéciaux Epson et l'encre de marque Epson authentique à <http://epson.com> (ventes aux É.-U.) ou <http://epson.ca> (ventes au Canada) et auprès d'un détaillant Epson autorisé. Composez le 1 800 807-7766.



DESIGNED *for*  
EXCELLENCE<sup>™</sup>  
Imprimantes, encre et papiers spécialisés Epson.



### Cartouches d'encre de remplacement XP-8700

Couleur	Capacité standard	Grande capacité
Noir	312120	312XL120
Cyan	312220	312XL220
Magenta	312320	312XL320
Jaune	312420	312XL420
Cyan clair	312520	312XL520
Magenta clair	312620	312XL620



EPSON, Epson Smart Panel et Claria sont des marques déposées, EPSON Exceed Your Vision est un logotype déposé et Epson Connect est une marque de commerce de Seiko Epson Corporation.

Designed for Excellence est une marque de commerce d'Epson America, Inc.

Windows est une marque déposée de Microsoft Corporation aux États-Unis et/ou dans d'autres pays.

Mac est une marque de commerce d'Apple Inc., enregistrée aux États-Unis et dans d'autres pays.

Android, Chromebook et Google Play sont des marques de commerce de Google LLC.

Avis général : Les autres noms de produit figurant dans le présent document ne sont cités qu'à des fins d'identification et peuvent être des marques de commerce de leurs propriétaires respectifs. Epson renonce à tous les droits associés à ces marques.

L'information contenue dans ce document peut être modifiée sans préavis.

© 2021 Epson America, Inc., 7/21

Pays d'impression : XXXXXX

CPD-61339