

WF-C4310/WF-C4810

Point de départ

IMPORTANT : Avant d'utiliser ce produit, assurez-vous de lire ces instructions et les instructions de sécurité dans le *Guide de l'utilisateur* en ligne.

Les illustrations montrent l'imprimante WF-C4810, mais les étapes sont les mêmes pour l'imprimante WF-C4310, à moins d'indication contraire.

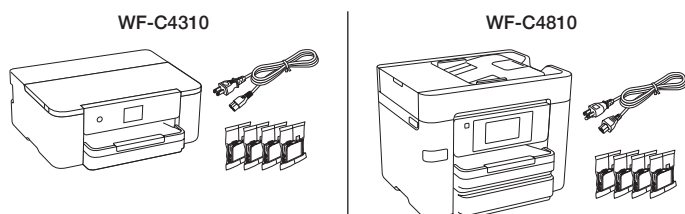
Remarque : Cette imprimante est conçue pour être utilisée seulement avec les cartouches d'encre Epson®, et non avec des cartouches ou de l'encre de tiers. Pour obtenir de l'information importante concernant l'encre, visitez <http://epson.com/epsonink> (É.-U.) ou <http://epson.ca/epsonink> (Canada) ou consultez la boîte de l'imprimante.

Consignes de sécurité importantes : Lorsque vous utilisez du matériel téléphonique, suivez toujours les directives de sécurité de base afin de réduire les risques d'incendie, d'électrocution et de blessures, y compris les directives suivantes :

- N'utilisez pas le produit Epson près de l'eau.
- Conservez toujours ce document à votre portée.
- Évitez d'utiliser un téléphone durant un orage. Un éclair pourrait causer un risque minimal d'électrocution.
- N'utilisez pas un téléphone pour signaler une fuite de gaz si vous vous trouvez près de la fuite en question.

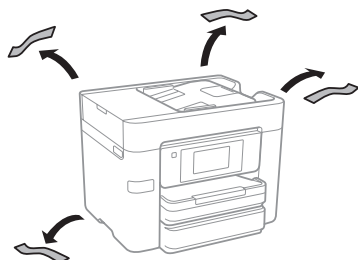
Mise en garde : Afin de réduire les risques d'incendie, n'utilisez qu'un cordon téléphonique de calibre 26 (AWG) ou supérieur.

1 Déballez le produit



Remarque : N'ouvrez les emballages des cartouches d'encre que lorsque vous êtes prêt à installer ces dernières. Les cartouches sont emballées sous vide pour maintenir leur fiabilité.

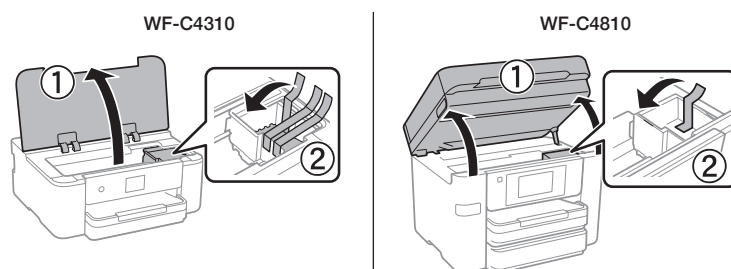
- 1 Retirez tout le matériel de protection du produit.



- 2 **WF-C4310 :** Levez le capot de l'imprimante.

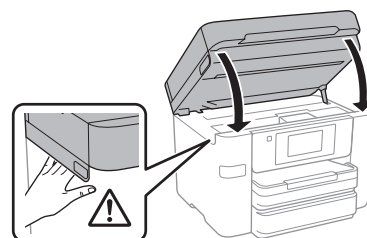
WF-C4810 : Levez l'unité du scanner jusqu'à ce qu'elle s'enclenche en place.

Retirez tout le matériel de protection à l'intérieur du produit.



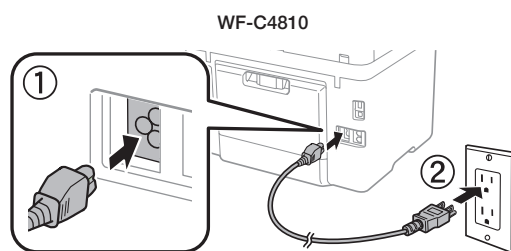
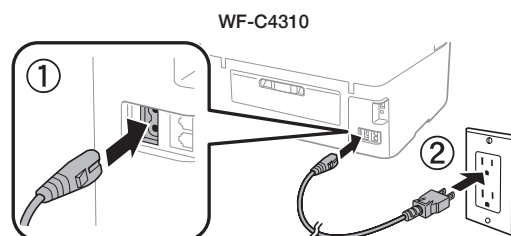
Mise en garde : Ne touchez pas au câble plat blanc.

- 3 Abaissez l'unité du scanner ou le capot de l'imprimante.



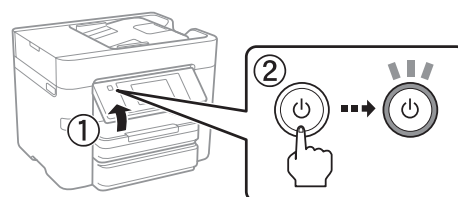
2 Allumez le produit et configurez-le

- 1 Branchez le cordon d'alimentation à l'arrière du produit et dans une prise de courant.



Mise en garde : Ne branchez pas le produit à l'ordinateur tout de suite.

- 2 Levez le panneau de commande et allumez le produit.



Remarque : Si un code d'erreur s'affiche, mettez le produit hors tension et vérifiez qu'aucun matériel de protection ne se trouve à l'intérieur du produit.



414274500

EPSON®
EXCEED YOUR VISION

- 3 WF-C4310 :** Sélectionnez votre langue, date et heure en utilisant les boutons fléchés et le bouton **OK**.

WF-C4810 : Sélectionnez votre langue, pays, date et heure sur l'écran ACL.

Remarque : Vous pourrez modifier ces paramètres plus tard en utilisant le panneau de commande du produit. Pour obtenir plus d'informations, consultez le *Guide de l'utilisateur* en ligne.

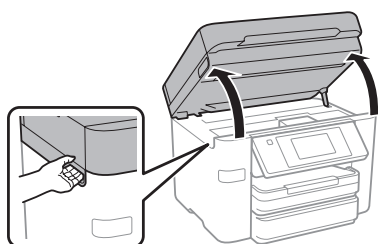
3 Installez les cartouches d'encre

Mise en garde : Conservez les cartouches d'encre hors de la portée des enfants et n'ingérez pas l'encre.

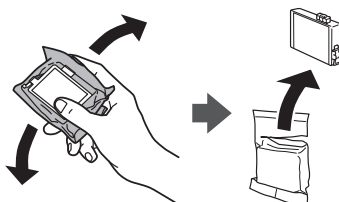
Remarque : Les cartouches initiales fournies sont conçues pour assurer la fiabilité de la configuration de l'imprimante et ne peuvent être utilisées comme cartouches de remplacement ou revendues. Après la configuration, l'encre restante peut être utilisée pour l'impression.

- 1 WF-C4310 :** Levez le capot de l'imprimante.

WF-C4810 : Levez l'unité du scanner jusqu'à ce qu'elle s'enclenche en place.



- 2** Secouez doucement les cartouches d'encre quatre ou cinq fois et retirez-les de l'emballage.

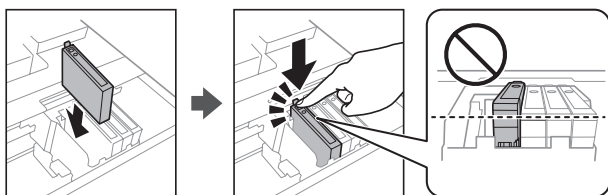


- 3** Retirez seulement le ruban jaune de chaque cartouche d'encre.



Mise en garde : Ne touchez pas les zones illustrées ci-dessus. Cela pourrait nuire à l'impression et au rendement normal.

- 4** Insérez la cartouche dans le logement de chaque couleur. Appuyez sur chaque cartouche jusqu'à ce qu'elle s'enclenche. Assurez-vous que toutes les cartouches sont bien enclenchées.



- 5** Abaissez l'unité du scanner ou le capot de l'imprimante. Le chargement de l'encre est lancé automatiquement.

Le chargement de l'encre prend environ 5 minutes. Lorsque vous voyez un message d'achèvement sur l'écran ACL de l'imprimante, le chargement est terminé.

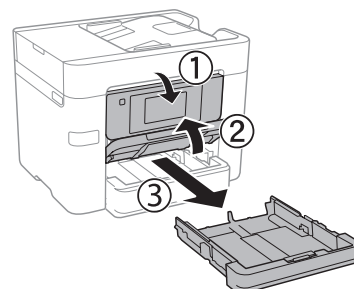
Mise en garde : N'éteignez pas l'imprimante et ne soulevez pas l'unité du scanner ou le capot de l'imprimante pendant le chargement, sinon vous gaspillerez de l'encre.

- 6** Suivez les instructions à l'écran pour sélectionner les paramètres de papier.

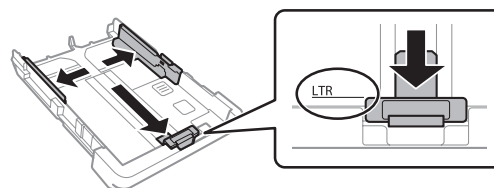
4 Chargez le papier

Consultez le *Guide de l'utilisateur* en ligne pour obtenir de l'information concernant la capacité de chargement, les types et les formats de papier disponibles, le chargement des enveloppes et l'utilisation du chargeur automatique de documents (WF-C4810).

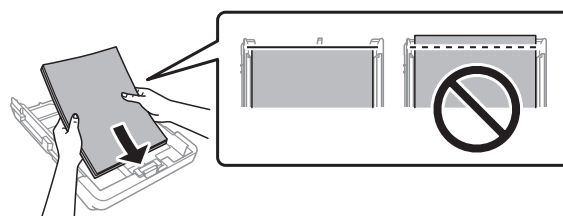
- 1** Assurez-vous que le chargement de l'encre est terminé, abaissez le panneau de commande, levez le bac de sortie et retirez le bac papier.



- 2** Faites glisser les guide-papier latéraux complètement vers l'extérieur et réglez le guide-papier avant selon la taille de papier que vous utilisez.

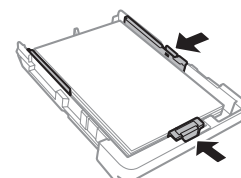


- 3** Insérez le papier avec la face d'impression ou le côté glacé vers le bas.

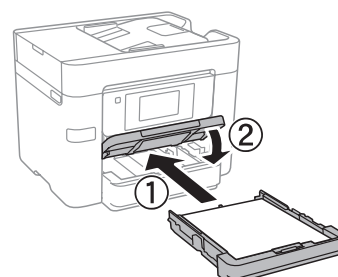


Remarque : Assurez-vous que le papier se trouve bien contre le guide-papier avant et qu'il ne dépasse pas l'extrémité du bac papier.

- 4** Faites glisser les guide-papier contre le papier, sans trop serrer.

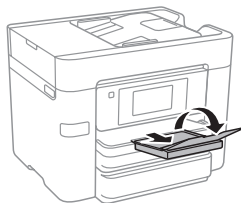


- 5** Maintenez le bac droit lorsque vous l'insérez complètement dans le produit, puis abaissez le bac de sortie.



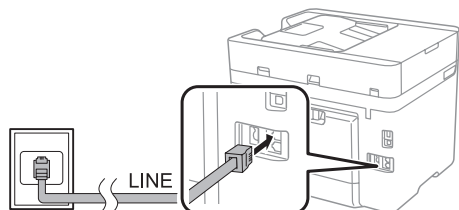
6 Déployez la rallonge du bac de sortie.

7 Sélectionnez les paramètres de papier sur le panneau de commande du produit.



5 Connectez la ligne de télécopie (WF-C4810)

1 Connectez un cordon téléphonique à une prise téléphonique murale et au port **LINE** sur le produit. Consultez le *Guide de l'utilisateur* en ligne pour obtenir plus d'informations.



2 Appuyez sur **Continuer** si vous souhaitez configurer le télécopieur ou appuyez sur **Fermer** pour le configurer plus tard.

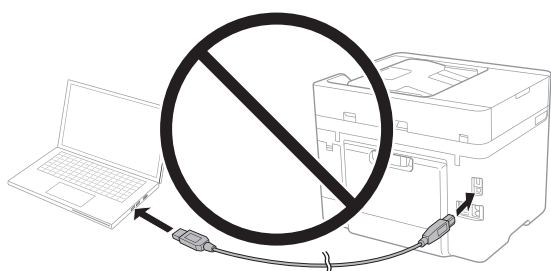
6 Installez les logiciels

Remarque :

- Une connexion Internet est requise pour obtenir les logiciels du produit.
- Pour imprimer depuis un Chromebook^{MC}, visitez <http://epson.com/support/chromebookprint> (É.-U.) ou <http://epson.ca/support/chromebookprint> (Canada).

Avis concernant la mise à jour du micrologiciel : L'imprimante est conçue pour fonctionner seulement avec les cartouches d'encre Epson authentiques. Les autres marques de cartouches d'encre ou de fournitures d'encre ne sont pas compatibles et, même si elles sont décrites comme étant compatibles, elles pourraient ne pas fonctionner ou fonctionner incorrectement. Epson fournit périodiquement des mises à jour de micrologiciel afin de résoudre des problèmes de sécurité ou de performance, des bogues mineurs et pour s'assurer que votre imprimante fonctionne comme prévu. Ces mises à jour pourraient avoir un effet sur le fonctionnement des encres d'un tiers. Suite à une mise à jour du micrologiciel, il est possible que les cartouches d'encre de marque autre qu'Epson ou les cartouches d'encre d'Epson ayant été modifiées ne fonctionnent plus.

1 Assurez-vous que le produit **N'EST PAS BRANCHÉ** à votre ordinateur.



Windows® : Si une fenêtre Nouveau matériel détecté s'affiche, cliquez sur **Annuler** et débranchez le câble USB.

2 Téléchargez et exécutez le progiciel de votre produit. Pour obtenir la dernière version des logiciels, visitez :

WF-C4310

<http://epson.com/support/wfc4310> (É.-U.)

<http://epson.ca/support/wfc4310> (Canada)

WF-C4810

<http://epson.com/support/wfc4810> (É.-U.)

<http://epson.ca/support/wfc4810> (Canada)

3 Suivez les instructions à l'écran de l'ordinateur pour exécuter le programme de configuration.

4 Lorsque l'écran Sélectionnez votre connexion s'affiche, sélectionnez l'une des connexions suivantes et suivez les instructions à l'écran :

• Connexion sans fil

Dans la plupart des cas, le programme d'installation des logiciels essaie automatiquement de configurer votre connexion sans fil. Si la configuration échoue, il est possible que vous deviez saisir le nom de réseau (SSID) et le mot de passe.

• Connexion USB directe

Assurez-vous d'avoir un câble USB (non inclus).

• Connexion à un réseau câblé

Assurez-vous d'avoir un câble Ethernet (non inclus).

Impression mobile et à commande vocale

- Imprimez directement depuis un appareil Android^{MC} (v4.4 ou une version ultérieure)*. Connectez simplement votre imprimante et l'appareil au même réseau et appuyez sur l'icône de menu pour sélectionner l'option d'impression.
- Transformez votre appareil mobile en un centre de commande intuitif et facile à utiliser pour l'impression et la numérisation** avec Epson Smart Panel[®]. Téléchargez l'application depuis la boutique d'applications de votre appareil mobile.
- Imprimez à distance avec Epson Connect^{MC}. Consultez le *Guide de l'utilisateur* en ligne pour obtenir les instructions ou apprenez-en plus à <http://epson.com/connect> (É.-U.) ou <http://epson.ca/connect> (Canada).
- Utilisez les assistants à commande vocale pour imprimer une variété de contenus créatifs et courants depuis votre produit Epson. Vous n'avez qu'à ajouter votre produit à un compte Epson Connect, puis à relier le compte à un assistant à commande vocale. Consultez <http://epson.com/voice> (É.-U.) ou <http://epson.ca/voice> (Canada) pour obtenir plus d'informations.

* Pourrait nécessiter l'application Epson Print Enabler ou Mopria Print Service, disponibles sur Google Play^{MC}.

** La numérisation est seulement disponible avec l'imprimante WF-C4810.

Des problèmes?

La configuration réseau a échoué.

- Imprimez un rapport de connexion réseau pour identifier les problèmes réseau et les solutions. Consultez le *Guide de l'utilisateur* en ligne pour obtenir les instructions.

- Sélectionnez le bon nom de réseau (SSID).
- Redémarrez votre routeur (éteignez-le et rallumez-le), puis essayez de vous reconnecter au routeur.
- Si un message d'alerte de pare-feu s'affiche, cliquez sur **Débloquer** ou **Permettre** pour permettre à la configuration de se poursuivre.
- Si la sécurité de votre réseau est activée, assurez-vous d'avoir bien saisi le mot de passe du réseau (clé WEP ou phrase passe WPA). Le mot de passe doit être saisi selon la casse appropriée.

Il y a des lignes ou des couleurs incorrectes sur mes tirages.

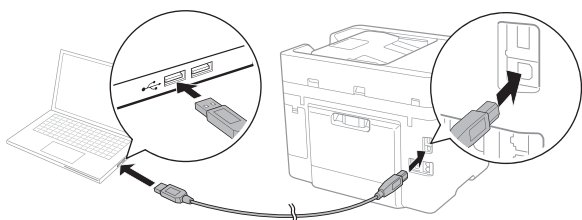
Exécutez une vérification des buses pour voir s'il y a des écarts sur le tirage. Ensuite, nettoyez la tête d'impression, au besoin. Consultez le *Guide de l'utilisateur* en ligne pour obtenir plus d'informations.

L'écran de l'imprimante s'est assombri.

Assurez-vous que votre produit est sous tension et appuyez sur l'écran (WF-C4810) ou sur n'importe quel bouton afin que le produit quitte le mode veille.

Impossible de détecter l'imprimante après l'avoir reliée avec un câble USB.

Assurez-vous que votre produit est bien branché tel qu'illustré ci-dessous :



Des questions?

Guide de l'utilisateur

Windows : Cliquez sur l'icône sur le bureau ou sur l'écran Applications afin d'accéder au *Guide de l'utilisateur* en ligne.

Mac : Cliquez sur l'icône dans le dossier Applications/Epson Software/Guide afin d'accéder au *Guide de l'utilisateur* en ligne.

Si vous n'avez pas d'icône pour le Guide de l'utilisateur, visitez le site Web d'Epson, tel que décrit ci-contre.

Vidéos

Visitez <http://epson.com/support> (É.-U.) ou <http://epson.ca/support> (Canada) et effectuez une recherche de votre produit pour visionner les vidéos d'assistance (disponibles seulement en anglais).

Soutien

Visitez <http://epson.com/support> (É.-U.) ou <http://epson.ca/support> (Canada) et effectuez une recherche de votre produit pour télécharger des pilotes, consulter des vidéos et des manuels et accéder à une FAQ ou communiquer avec Epson.

Composez le 1 800 241-5786 (service en anglais) ou le 905 709-3839 (service en français), de 7 h à 16 h, heure du Pacifique, du lundi au vendredi. Les heures et les jours de soutien peuvent être modifiables sans préavis. Des frais d'interurbain sont éventuellement à prévoir.

Recyclage

Epson offre un programme de recyclage pour le matériel et les cartouches d'encre en fin de vie utile. Veuillez consulter <http://epson.com/recycle> (É.-U.) ou <http://epson.ca/recycle> (Canada) pour obtenir de l'information concernant le retour de vos produits pour une élimination appropriée.

Achat de papier et d'encre

Obtenez de superbes résultats garantis grâce aux papiers ordinaires et de spécialité d'Epson, conçus spécialement pour les imprimantes Epson. Vous trouverez les papiers Epson et l'encre Epson d'origine à <http://epson.com> (ventes aux É.-U.) ou <http://epson.ca> (ventes au Canada), ainsi que chez les détaillants Epson autorisés. Composez le 1 800 807-7766.



DESIGNED *for*
EXCELLENCE™

Imprimantes, encre et papiers spécialisés Epson.

DURABrite
Ultra
INK

Cartouches d'encre de remplacement WF-C4310/WF-C4810

Couleur	Capacité standard	Grande capacité
Noir	T924120	T924XL120
Cyan	T924220	T924XL220
Magenta	T924320	T924XL320
Jaune	T924420	T924XL420



EPSON, DURABrite et Epson Smart Panel sont des marques déposées, EPSON Exceed Your Vision est un logotype déposé et Epson Connect est une marque de commerce de Seiko Epson Corporation.

Designed for Excellence est une marque de commerce d'Epson America, Inc.

Windows est une marque déposée de Microsoft Corporation aux États-Unis et/ou dans d'autres pays.

Mac est une marque de commerce d'Apple Inc., enregistrée aux États-Unis et dans d'autres pays.

Android, Chromebook et Google Play sont des marques de commerce de Google LLC.

Avis général : Les autres noms de produit figurant dans le présent document ne sont cités qu'à des fins d'identification et peuvent être des marques de commerce de leurs propriétaires respectifs. Epson renonce à tous les droits associés à ces marques.

L'information contenue dans le présent document peut être modifiée sans préavis.