

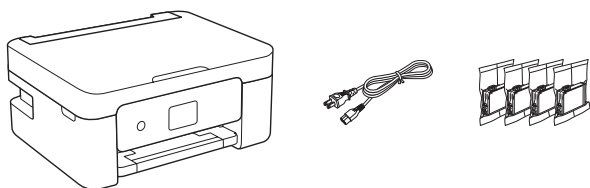
XP-4200/XP-4205

Point de départ

IMPORTANT : Avant d'utiliser ce produit, assurez-vous de lire ces instructions et les instructions de sécurité dans le *Guide de l'utilisateur* en ligne.

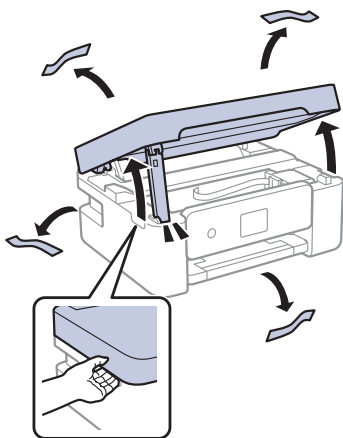
Remarque : Cette imprimante a été conçue pour être utilisée seulement avec les cartouches Epson®, et non avec des cartouches ou de l'encre d'un tiers. Pour obtenir de l'information importante concernant l'encre, visitez <http://epson.com/epsonink> (É.-U.) ou <http://epson.ca/epsonink> (Canada) ou consultez la boîte de l'imprimante.

1 Déballer le produit

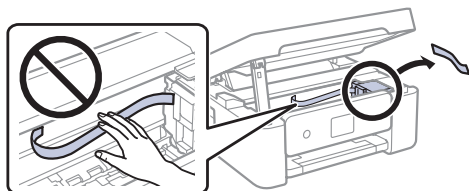


Remarque : N'ouvrez les emballages des cartouches d'encre que lorsque vous êtes prêt à installer ces dernières. Les cartouches sont emballées sous vide pour maintenir leur fiabilité.

- 1 Retirez tout le matériel de protection du produit et soulevez l'unité du scanner jusqu'à ce qu'elle s'enclenche.

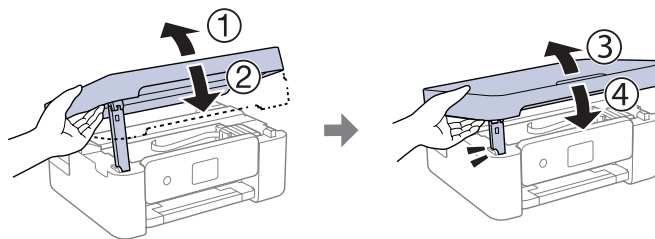


- 2 Retirez tout le matériel de protection à l'intérieur du produit.



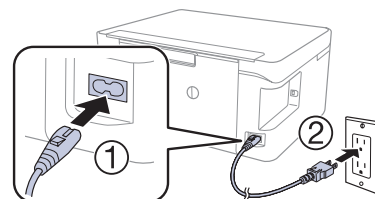
Mise en garde : Ne touchez pas au câble plat blanc.

- 3 Abaissez l'unité du scanner : Levez légèrement l'unité du scanner et abaissez-la. Lorsque l'unité du scanner s'arrête, levez-la de nouveau et abaissez-la complètement.



Remarque : L'unité du scanner doit être complètement abaissée avant qu'il soit possible de l'ouvrir de nouveau.

- 4 Branchez le cordon d'alimentation à l'arrière du produit et dans une prise de courant.



Mise en garde : Ne branchez pas le produit à l'ordinateur tout de suite.

2 Choisissez une méthode de configuration

L'application Epson Smart Panel® peut vous aider à configurer votre imprimante grâce à un processus étape par étape et interactif en utilisant votre téléphone intelligent ou votre tablette.



OU



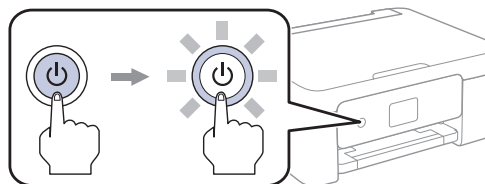
Pour utiliser votre appareil mobile pour la configuration, allez à l'étape 1.

Si vous ne souhaitez pas utiliser un appareil mobile pour la configuration, passez à la section « Allumez le produit et configurez-le ».

- 1 Téléchargez l'application Epson Smart Panel depuis la boutique d'applications de votre appareil. Ne lancez pas l'application tout de suite.



- 2 Appuyez sur le bouton d'alimentation jusqu'à ce qu'il s'allume pour mettre le produit sous tension.



Remarque : Ne branchez pas le produit à l'ordinateur tout de suite.



414255800

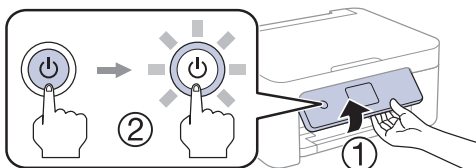
EPSON®
EXCEED YOUR VISION

- 3** Lancez l'application et suivez les instructions pour configurer votre produit. Au besoin, touchez l'icône **+** dans le coin supérieur droit de l'écran d'accueil de l'application, touchez **Installation et configuration** et suivez les instructions pour configurer le produit.

Pour obtenir de l'information concernant la connexion de votre produit à un ordinateur, l'utilisation de l'impression à commande vocale ou la résolution de problèmes, ou pour obtenir des détails pour communiquer avec le soutien d'Epson, consultez les sections au verso de cette affiche.

3 Allumez le produit et configurez-le

- 1** Levez le panneau de commande, puis allumez le produit et attendez que le témoin d'alimentation s'allume.



Remarque : Si un code d'erreur s'affiche, mettez le produit hors tension et vérifiez qu'aucun matériel de protection ne se trouve à l'intérieur du produit.

- 2** Appuyez sur **▲** ou **▼** pour sélectionner votre langue, puis appuyez sur **OK**.

Remarque : Vous pourrez modifier la langue plus tard en utilisant le panneau de commande du produit. Pour obtenir plus d'informations, consultez le *Guide de l'utilisateur* en ligne.

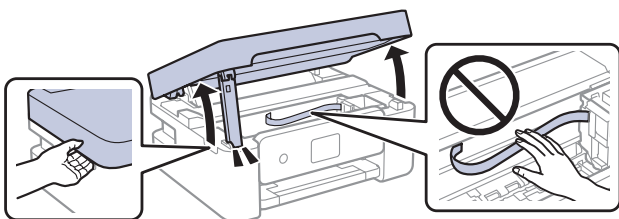
- 3** Lorsque l'écran de configuration Epson Smart Panel s'affiche, sélectionnez **Ne pas utiliser l'appareil intelligent** et appuyez sur **OK**.

4 Installez les cartouches d'encre

Mise en garde : Conservez les cartouches d'encre hors de la portée des enfants et n'ingérez pas l'encre.

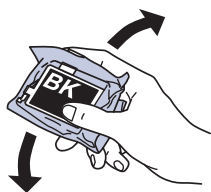
Remarque : Les cartouches initiales fournies sont conçues pour assurer la fiabilité de la configuration de l'imprimante et ne peuvent être utilisées comme cartouches de remplacement ou revendues. Après la configuration, l'encre restante peut être utilisée pour l'impression.

- 1** Levez l'unité du scanner jusqu'à ce qu'elle s'enclenche en place.

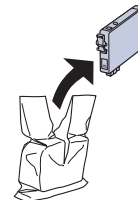


- 2** Secouez doucement la cartouche d'encre noire.

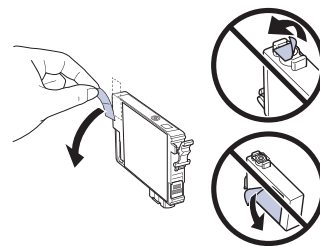
Mise en garde : Ne secouez pas les autres cartouches d'encre.



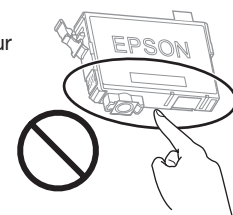
- 3** Déballez les cartouches d'encre.



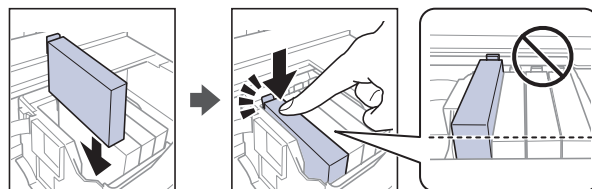
- 4** Retirez seulement le ruban jaune de chaque cartouche d'encre.



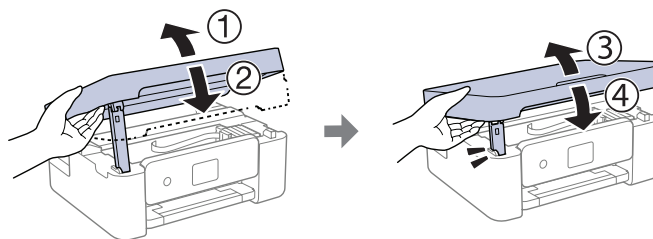
Mise en garde : Ne retirez aucune autre étiquette ou vignette protectrice sur les cartouches d'encre, sinon les cartouches pourraient fuir. Ne touchez pas aux zones indiquées ici.



- 5** Insérez la cartouche dans le logement de chaque couleur. Appuyez sur chaque cartouche jusqu'à ce qu'elle s'enclenche. Assurez-vous que toutes les cartouches sont bien enclenchées.



- 6** Abaissez l'unité du scanner : Levez légèrement l'unité du scanner et abaissez-la. Lorsque l'unité du scanner s'arrête, levez-la de nouveau et abaissez-la complètement.



- 7** Appuyez sur **OK**. L'imprimante commence le chargement de l'encre. Lorsque vous voyez un message d'achèvement sur l'écran ACL de l'imprimante, le chargement est terminé.

Mise en garde : N'éteignez pas l'imprimante et ne soulevez pas l'unité du scanner pendant le chargement, sinon vous gaspillerez de l'encre.

Remarque : Dans le cadre du processus de configuration, le numéro de série de votre imprimante sera envoyé vers un serveur Epson sécurisé afin de vous rendre admissible aux programmes que nous pourrions offrir de temps à autre, incluant le programme de réapprovisionnement en encre Epson. Vous aurez la possibilité de donner votre consentement individuel pour chacun de ces programmes.

- 8** Suivez les instructions à l'écran pour régler la qualité d'impression de votre produit.

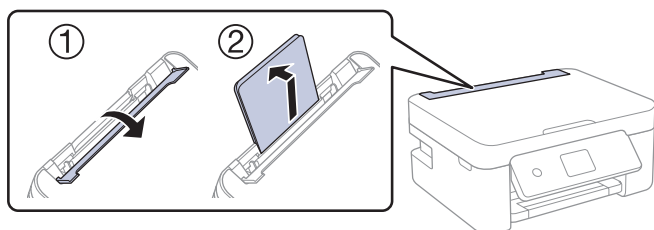
Remarque :

- Vous devez charger 3 feuilles de papier de format lettre avant de pouvoir ajuster la qualité d'impression. Consultez la section « Chargez le papier » sur cette affiche pour obtenir des détails.
- Sélectionnez **Ajuster plus tard** si vous souhaitez ajuster la qualité d'impression plus tard. Pour obtenir plus d'informations, consultez le *Guide de l'utilisateur* en ligne.

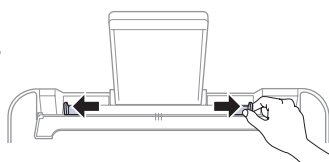
5 Chargez le papier

Consultez le *Guide de l'utilisateur* en ligne pour obtenir de l'information concernant la capacité de chargement, les types et les formats de papier disponibles et le chargement des enveloppes.

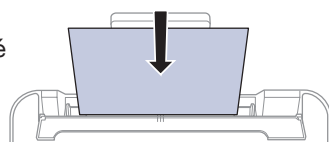
- 1** Assurez-vous que le produit a terminé le chargement de l'encre. Puis, faites basculer le volet protecteur de l'alimenteur vers l'avant, levez le support à papier et faites-le basculer légèrement vers l'arrière.



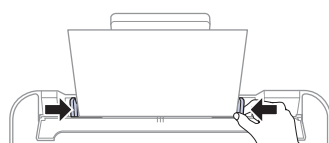
- 2** Faites glisser les guide-papier latéraux complètement vers l'extérieur.



- 3** Chargez du papier, avec la face d'impression ou le côté glacé vers le haut et le bord court en premier, dans le milieu de l'alimenteur de papier arrière.

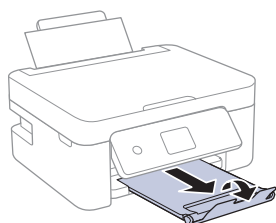


- 4** Faites glisser les guide-papier contre le papier, sans trop serrer. Puis, faites basculer le volet protecteur de l'alimenteur vers l'arrière.



- 5** Déployez le bac de sortie.

- 6** Suivez les instructions sur l'écran ACL pour sélectionner les paramètres de papier et régler la qualité d'impression de votre produit, au besoin.



6 Installez les logiciels

Remarque :

- Une connexion à Internet est requise pour obtenir les logiciels de votre produit.
- Pour imprimer depuis un Chromebook^{MC}, visitez <http://epson.com/support/chromebookprint> (É.-U.) ou <http://epson.ca/support/chromebookprint> (Canada) pour les instructions.

Avis concernant la mise à jour du micrologiciel : L'imprimante est conçue pour fonctionner seulement avec les cartouches d'encre Epson authentiques. Les autres marques de cartouches d'encre ou de fournitures d'encre ne sont pas compatibles et, même si elles sont décrites comme étant compatibles, elles pourraient ne pas fonctionner ou fonctionner incorrectement. Epson fournit périodiquement des mises à jour de micrologiciel afin de résoudre des problèmes de sécurité ou de performance ainsi que des bogues mineurs et pour s'assurer que votre imprimante fonctionne comme prévu. Ces mises à jour pourraient avoir un effet sur le fonctionnement des encres d'un tiers. Suite à une mise à jour du micrologiciel, il est possible que les cartouches d'encre de marque autre qu'Epson ou les cartouches d'encre d'Epson ayant été modifiées ne fonctionnent plus.

- 1** Assurez-vous que le produit **N'EST PAS BRANCHÉ** à votre ordinateur.

Windows® : Si une fenêtre Nouveau matériel détecté s'affiche, cliquez sur **Annuler** et débranchez le câble USB.

- 2** Téléchargez et exécutez le progiciel de votre produit. Pour obtenir les plus récents logiciels, visitez :

XP-4200

<http://epson.com/support/xp4200> (É.-U.)

<http://epson.ca/support/xp4200> (Canada)

XP-4205

<http://epson.com/support/xp4205> (É.-U.)

<http://epson.ca/support/xp4205> (Canada)

- 3** Suivez les instructions à l'écran de l'ordinateur pour exécuter le programme de configuration.

- 4** Lorsque l'écran Sélectionnez votre connexion s'affiche, sélectionnez l'une des connexions suivantes et suivez les instructions qui s'affichent à l'écran :

- **Connexion sans fil**

Dans la plupart des cas, le programme d'installation des logiciels essaie automatiquement de configurer votre connexion sans fil. Si la configuration échoue, il est possible que vous deviez saisir le nom de réseau (SSID) et le mot de passe.

- **Connexion USB directe**

Assurez-vous d'avoir un câble USB (non inclus).

Impression mobile et à commande vocale

- Imprimez directement depuis un appareil Android^{MC} (v4.4 ou une version ultérieure)*. Connectez simplement votre imprimante et l'appareil au même réseau et appuyez sur l'icône de menu pour sélectionner l'option d'impression.
- Transformez votre appareil mobile en un centre de commande intuitif et facile à utiliser pour l'impression et la numérisation avec Epson Smart Panel. Téléchargez l'application depuis la boutique d'applications de votre appareil mobile.
- Imprimez à distance avec Epson Connect^{MC}. Consultez le *Guide de l'utilisateur* en ligne pour obtenir les instructions ou apprenez-en plus sur le site <http://epson.com/connect> (É.-U.) ou <http://epson.ca/connect> (Canada).

- Utilisez les assistants à commande vocale pour imprimer une variété de contenus créatifs et courants depuis votre produit Epson. Vous n'avez qu'à ajouter votre produit à un compte Epson Connect, puis à relier le compte à un assistant à commande vocale. Consultez <http://epson.com/voice> (É.-U.) ou <http://epson.ca/voice> (Canada) pour obtenir plus d'informations.

* Pourrait nécessiter l'application Epson Print Enabler ou l'application Mopria Print Service, disponibles sur Google Play™.

Des problèmes?

La configuration réseau a échoué.

- Imprimez un rapport de connexion réseau pour identifier les problèmes réseau et les solutions. Consultez le *Guide de l'utilisateur* en ligne pour obtenir les instructions.
- Sélectionnez le bon nom de réseau (SSID).
- Redémarrez votre routeur (éteignez-le et rallumez-le), puis essayez de vous reconnecter au routeur.
- L'imprimante ne peut se connecter qu'à un réseau prenant en charge les connexions de 2,4 GHz. Si votre routeur offre à la fois des connexions 2,4 GHz et 5 GHz, assurez-vous que l'option 2,4 GHz est activée.
- Si un message d'alerte de pare-feu s'affiche, cliquez sur **Débloquer** ou **Permettre** pour permettre à la configuration de se poursuivre.
- Si la sécurité de votre réseau est activée, assurez-vous d'avoir bien saisi le mot de passe du réseau (clé WEP ou phrase passe WPA). Assurez-vous de saisir votre mot de passe selon la casse appropriée.

Il y a des lignes ou des couleurs incorrectes sur mes tirages.

Exécutez une vérification des buses pour voir s'il y a des écarts sur le tirage. Ensuite, nettoyez la tête d'impression, au besoin. Consultez le *Guide de l'utilisateur* en ligne pour obtenir plus d'informations.

L'écran de l'imprimante s'est assombri.

Assurez-vous que votre produit est sous tension et appuyez sur n'importe quel bouton afin que le produit quitte le mode veille.

Impossible de détecter l'imprimante après l'avoir reliée avec un câble USB.

Assurez-vous que le produit est allumé et que le câble USB est bien branché.

Des questions?

Guide de l'utilisateur

Windows : Cliquez sur l'icône sur le bureau ou sur l'écran Applications afin d'accéder au *Guide de l'utilisateur* en ligne.

Mac : Cliquez sur l'icône dans le dossier Applications/Epson Software/Guide afin d'accéder au *Guide de l'utilisateur* en ligne.

Si vous n'avez pas d'icône pour le Guide de l'utilisateur, visitez le site Web d'Epson, tel que décrit ci-contre.

Vidéos

Visitez <http://epson.com/support> (É.-U.) ou <http://epson.ca/support> (Canada) et effectuez une recherche de votre produit pour visionner les vidéos d'assistance (disponibles seulement en anglais).

Soutien technique

Visitez <http://epson.com/support> (É.-U.) ou <http://epson.ca/support> (Canada) et effectuez une recherche de votre produit pour télécharger des pilotes, consulter des manuels, accéder à une FAQ ou communiquer avec Epson.

Composez le (562) 276-4382 (É.-U.) ou le (905) 709-3839 (Canada), de 7 h à 16 h, heure du Pacifique, du lundi au vendredi. Les heures et les jours de soutien peuvent être modifiés sans préavis. Des frais d'interurbain sont éventuellement à prévoir.

Recyclage

Epson offre un programme de recyclage pour le matériel et les cartouches d'encre en fin de vie utile. Veuillez consulter <http://epson.com/recycle> (É.-U.) ou <http://epson.ca/recycle> (Canada) pour en savoir plus sur le retour de vos produits pour une élimination appropriée.

Achat de papier et d'encre

Obtenez de superbes résultats garantis grâce aux papiers ordinaires et de spécialité d'Epson, conçus spécialement pour les imprimantes Epson. Vous trouverez les papiers Epson et l'encre Epson d'origine à <http://epson.com> (ventes aux États-Unis) ou à <http://epson.ca> (ventes au Canada), ainsi que chez les détaillants Epson autorisés. Composez le 1 800 807-7766.



DESIGNED *for* EXCELLENCE™

Imprimantes, encre et papiers spécialisés Epson.

Cartouches d'encre de remplacement XP-4200/XP-4205

Couleur	Capacité standard	Grande capacité
Noir	232120	232XL120
Cyan	232220	—
Magenta	232320	—
Jaune	232420	—



EPSON, Claria et Epson Smart Panel sont des marques déposées, EPSON Exceed Your Vision est un logotype déposé et Epson Connect est une marque de commerce de Seiko Epson Corporation.

Designed for Excellence est une marque de commerce d'Epson America, Inc.

Windows est une marque déposée de Microsoft Corporation aux États-Unis et/ou dans d'autres pays.

Mac est une marque de commerce d'Apple Inc., enregistrée aux États-Unis et dans d'autres pays.

Android, Chromebook et Google Play sont des marques de commerce de Google LLC.

Avis général : Les autres noms de produit figurant dans le présent document ne sont cités qu'à des fins d'identification et peuvent être des noms de marque de commerce de leurs propriétaires respectifs. Epson renonce à tous les droits associés à ces marques.

L'information contenue dans le présent document peut être modifiée sans préavis.

© 2022 Epson America, Inc., 1/22

CPD-61851