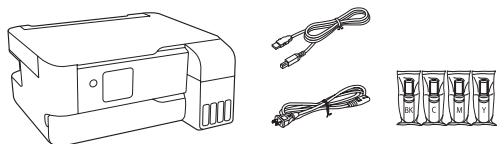


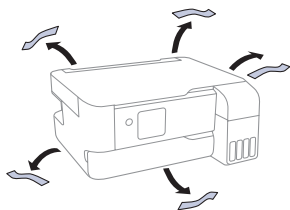
IMPORTANTE: Antes de utilizar este producto, lea estas instrucciones y las instrucciones de seguridad incluidas en el *Manual del usuario* en línea.

1 Desembale el producto

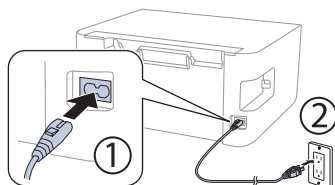


Nota: No abra las botellas de tinta hasta que esté listo para llenar los tanques de tinta. Las botellas están embaladas herméticamente para garantizar su fiabilidad.

- 1 Retire todo el material de protección del producto.



- 2 Conecte el cable de alimentación a la parte posterior del producto y a una toma de corriente.



Precaución: No conecte el producto a la computadora todavía.

2 Elija un método de configuración

La aplicación Epson Smart Panel® le puede ayudar a configurar su impresora por medio de un proceso detallado e interactivo utilizando su teléfono inteligente o tableta.



o



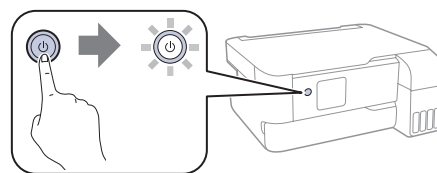
Para usar su dispositivo móvil para la configuración inicial, continúe con el paso 1.

Si no desea usar su dispositivo móvil para configurar su producto, continúe con la sección "Llene los tanques de tinta".

- 1 Descargue Epson Smart Panel de la tienda de aplicaciones de su dispositivo. No inicie la aplicación todavía.



- 2 Pulse el botón  de encendido para encender el producto.



Nota: No conecte su producto a la computadora todavía.

- 3 Inicie la aplicación y siga las instrucciones que aparecen en pantalla para configurar su producto. Si es necesario, toque el icono + en la esquina derecha superior de la pantalla de inicio de la aplicación, toque **Inicio de la configuración** y siga las instrucciones para configurar su producto.

Para obtener información sobre cómo conectar su producto a una computadora, usar la función de impresión activada por voz, resolver problemas u obtener soporte técnico de Epson, consulte las secciones al dorso de este póster.

3 Llene los tanques de tinta

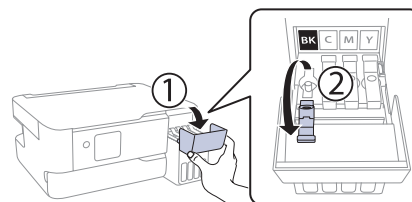
Advertencia: Mantenga las botellas de tinta fuera del alcance de los niños y no ingiera la tinta.

Precaución: Este producto requiere un manejo cuidadoso de la tinta. Si la tinta se derrama, límpiela de inmediato con una toalla húmeda para evitar manchas permanentes. Si mancha su ropa o sus pertenencias con tinta, es posible que la mancha sea permanente.

Nota:

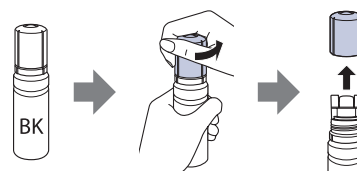
- Epson no puede garantizar la calidad o la fiabilidad de tinta de terceros.
- Utilice las botellas de tinta incluidas con la impresora para configurar el producto. Parte de la tinta se utiliza para cargar el cabezal de impresión. Estas botellas imprimirán menos hojas en comparación con las botellas de tinta de reemplazo.
- Epson recomienda el uso de tinta original para garantizar una calidad de impresión y un rendimiento óptimos.

- 1 Abra la cubierta de la unidad de tanques de tinta, luego abra la tapa del tanque de tinta negra (BK).



Nota: Consulte la etiqueta de colores en la unidad de tanques de tinta para identificar el color de cada tanque.

- 2 Desembale la botella de tinta negra (BK). Sujete la botella verticalmente y desenrosque la tapa para abrirla.

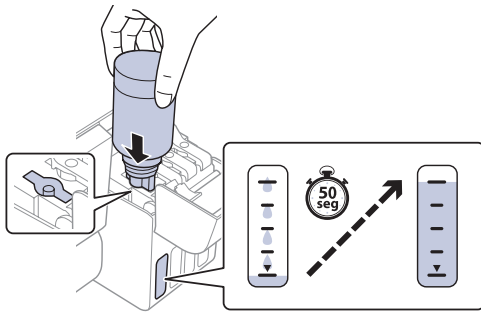


Precaución: No agite o apriete la botella de tinta. No toque la parte superior de la botella si la tapa no está puesta.



414308100

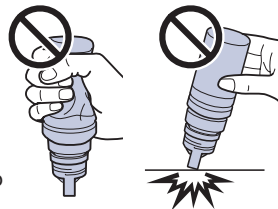
- 3** Inserte la botella de tinta en el puerto de relleno.



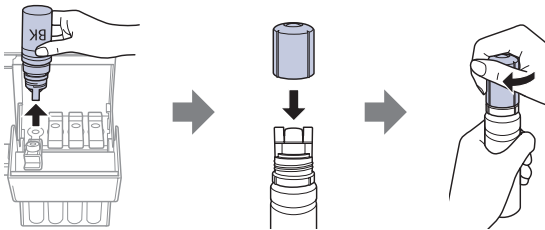
Nota: No inserte la botella por la fuerza; cada botella está diseñada para funcionar exclusivamente con el tanque de tinta del color correspondiente.

- 4** Espere hasta que el tanque se llene de tinta. No apriete la botella y no deje que toque ninguna otra superficie.

Nota: La tinta fluye en el tanque y se detiene automáticamente cuando llega a la línea superior del tanque de tinta. Si la tinta no fluye, levante la botella y vuélvala a colocar.

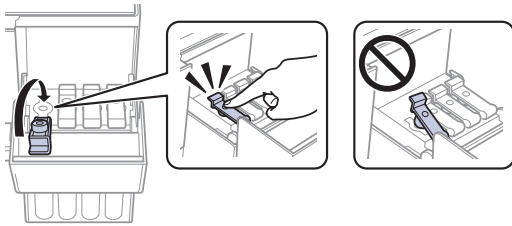


- 5** Una vez que el tanque esté lleno, retire la botella de tinta y ciérrala firmemente con la tapa. Si queda tinta en la botella, guarde la botella para usarla después.

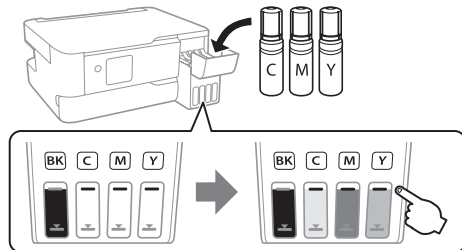


Nota: No deje la botella de tinta en el tanque; de lo contrario, la botella se podría dañar o la tinta se podría derramar.

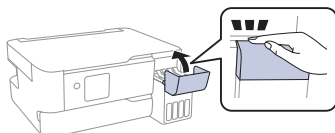
- 6** Cierre bien la tapa del tanque de tinta negra.



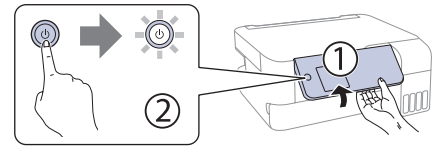
- 7** Repita los pasos anteriores para los otros colores.



- 8** Cierre la cubierta de la unidad de tanques de tinta.



- 9** Levante el panel de control, luego pulse el botón de encendido para encender el producto. El indicador de encendido empieza a parpadear.



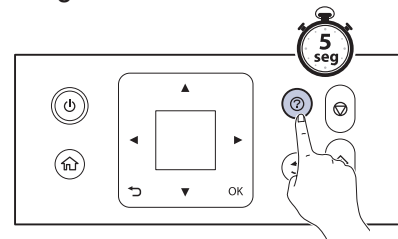
Nota: Si aparece un código de error, apague el producto y revise que no haya quedado algún material de protección dentro del producto.

- 10** Seleccione su idioma.

Nota: Puede cambiar este ajuste después utilizando el panel de control del producto. Para obtener más información, consulte el *Manual del usuario* en línea.

- 11** Cuando aparece un mensaje de configuración de Epson Smart Panel en la pantalla LCD, seleccione la opción para continuar con la configuración.

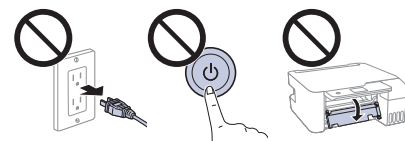
- 12** Cuando vea el mensaje en la pantalla LCD indicándole que consulte el póster *Guía de instalación*, pulse y mantenga presionado el botón de ayuda durante **5 segundos**.



- 13** Pulse el botón de iniciar para comenzar a cargar la tinta. El proceso tarda aproximadamente **11 minutos**.

Nota: Cuando el indicador de encendido deja de parpadear, la carga de la tinta ha terminado. Una vez que termine la configuración inicial de la impresora, puede llenar los tanques de tinta hasta la línea superior con la tinta restante. Consulte el *Manual del usuario* en línea para obtener instrucciones.

Precaución: No desconecte o apague el producto o abra la tapa interior mientras el producto está cargando tinta o gastará tinta.



Nota: Parte de la tinta se utiliza para la carga inicial y el resto está disponible para imprimir.

- 14** Pulse el botón **OK** para continuar con la configuración inicial.

- 15** Siga las instrucciones que aparecen en la pantalla LCD para ajustar la calidad de impresión del producto.

Nota:

- Es necesario cargar papel en el producto antes de ajustar la calidad de impresión. Consulte la sección "Cargue papel" de este póster para obtener detalles.
- Seleccione **Ajustar luego** si desea ajustar la calidad de impresión más adelante. Para obtener más información, consulte el *Manual del usuario* en línea.

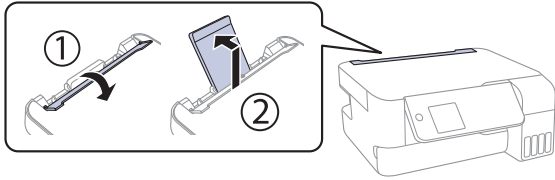
Precaución: Después de configurar el producto, revise periódicamente los niveles de tinta para confirmar que no estén por debajo de la línea inferior de los tanques. El uso prolongado cuando la tinta está por debajo de la línea inferior podría dañar el producto. Consulte el *Manual del usuario* en línea para obtener instrucciones sobre cómo rellenar los tanques de tinta.



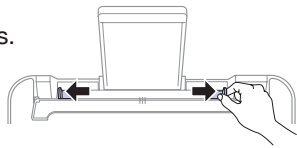
4 Cargue papel

Consulte el *Manual del usuario* en línea para obtener información sobre la capacidad de carga, los tipos y tamaños de papel disponibles y cómo cargar sobres.

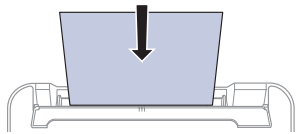
- 1 Compruebe que el producto haya terminado de cargar la tinta. Luego, gire el protector del alimentador hacia adelante, levante el soporte del papel e inclínelo ligeramente hacia atrás.



- 2 Deslice las guías laterales completamente hacia las orillas.

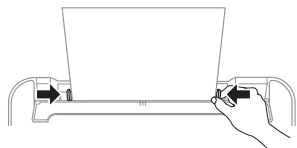


- 3 Coloque el papel en el centro del alimentador de papel posterior en posición vertical, con la cara satinada o imprimible hacia arriba.

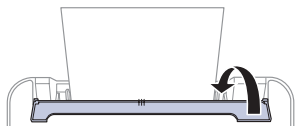


Nota: Compruebe que el papel esté por debajo de la marca ▼ en las guías laterales.

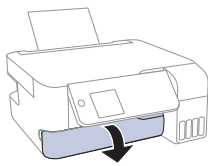
- 4 Deslice las guías laterales contra el papel, sin apretarlo demasiado.



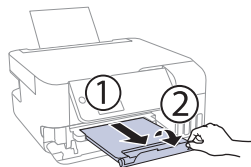
- 5 Gire el protector del alimentador hacia atrás.



- 6 Abra la tapa frontal.



- 7 Extienda la bandeja de salida y levante el tope del papel.



- 8 Seleccione los ajustes de papel en el panel de control del producto.

5 Instale el software

Nota:

- Se requiere una conexión a Internet para obtener el software del producto.
- Para imprimir desde un Chromebook™, visite la página <http://latin.epson.com/sophite/chromebookprint> para obtener instrucciones.

- 1 Asegúrese de que el producto **NO ESTÉ CONECTADO** a la computadora.

Windows®: Si aparece la pantalla Nuevo hardware encontrado, haga clic en **Cancelar** y desconecte el cable USB.

- 2 Descargue y ejecute el paquete de software del producto. Para obtener el software más reciente, visite la página: <http://latin.epson.com/sophite/L3560>.
- 3 Siga las instrucciones que aparecen en la pantalla de la computadora para ejecutar el programa de instalación.
- 4 Cuando vea la pantalla Seleccione el tipo de conexión, seleccione una de las siguientes opciones y siga las instrucciones que aparecen en pantalla:

• Conexión inalámbrica

En la mayoría de los casos, el instalador del software automáticamente intenta configurar la conexión inalámbrica. Si la configuración falla, es posible que tenga que ingresar el nombre (SSID) y la contraseña de red.

• Conexión USB directa

Tenga el cable USB a la mano.

Impresión desde dispositivos móviles y por comando de voz

- Imprima directamente desde su dispositivo Android™ (v4.4 o posterior)*. Simplemente conecte su impresora y dispositivo a la misma red y toque el icono de menú para seleccionar la opción de impresión.
- Convierta su dispositivo móvil en un centro de control de impresión y escaneo que es intuitivo y fácil de usar con Epson Smart Panel. Descargue la aplicación de la tienda de aplicaciones de su dispositivo móvil.
- Imprima de forma remota con Epson Connect™. Consulte el *Manual del usuario* en línea para obtener instrucciones o aprenda más en <http://latin.epson.com/connect>.
- Use los asistentes de voz para imprimir una variedad de artículos creativos y cotidianos con su producto Epson®. Simplemente agregue su producto a una cuenta de Epson Connect, luego conecte la cuenta a un asistente de voz. Visite la página <http://latin.epson.com/sophite/voz> para obtener más información.

* Puede requerir la aplicación Epson Print Enabler o Mopria Print Service de Google Play™.

¿Problemas?

La configuración de red falló.

- Seleccione el nombre de red (SSID) correcto.
- Reinicie el router (apáguelo y vuélvalo a encender), luego intente reconectar la impresora.
- La impresora solo se puede conectar a una red compatible con conexiones de 2,4 GHz. Si el router ofrece conexiones de 2,4 GHz y de 5 GHz, asegure que la conexión de 2,4 GHz esté habilitada.
- Si aparece un mensaje de alerta de firewall, haga clic en **Desbloquear** o en **Permitir** para que continúe la configuración.

- Si su red tiene habilitada una utilidad de seguridad, ingrese la contraseña de red (clave WEP o contraseña WPA) correctamente, respetando minúsculas y mayúsculas.
- Imprima un informe de la conexión de red para identificar problemas de red y soluciones. Consulte el *Manual del usuario* en línea para obtener instrucciones.

Aparecen líneas o colores incorrectos en las impresiones.

Ejecute una prueba de los inyectores para ver si aparecen espacios en la impresión. Luego, limpie el cabezal de impresión, si es necesario. Consulte el *Manual del usuario* en línea para obtener más información.

La pantalla de la impresora está oscura.

Compruebe que el producto esté encendido y pulse cualquier botón para activarlo.

Mi producto no es detectado durante la configuración después de conectarlo con un cable USB.

Compruebe que el producto esté encendido y que el cable USB esté conectado firmemente.

¿Preguntas?

Manual del usuario

Windows: Haga clic en el icono situado en el escritorio de su computadora o en la pantalla Aplicaciones para acceder al *Manual del usuario* en línea.

Mac: Haga clic en el icono en la carpeta Aplicaciones/Epson Software/Manual para acceder al *Manual del usuario* en línea.

Si no tiene un icono del Manual del usuario, visite la página web de Epson, tal como se describe en la sección “Soporte técnico”.

Soporte técnico

Visite la página <http://latin.epson.com/soporte/L3560> para descargar drivers, ver manuales, obtener respuestas a preguntas frecuentes o contactar a Epson.

También puede hablar con un técnico de soporte llamando a uno de los siguientes números de teléfono:

Argentina	(54 11) 5167-0300	México	01-800-087-1080
	0800-288-37766	Cd. de México	(52 55) 1323-2052
Bolivia*	800-100-116	Nicaragua*	00-1-800-226-0368
Chile	(56 2) 2484-3400	Panamá*	00-800-052-1376
Colombia	01-8000-915235	Paraguay	009-800-521-0019
Bogotá	(57 1) 602-4751	Perú	0800-10126
Costa Rica	800-377-6627	Lima	(51 1) 418-0210
Ecuador*	1-800-000-044	República Dominicana*	1-888-760-0068
El Salvador*	800-6570	Uruguay	00040-5210067
Guatemala*	1-800-835-0358	Venezuela	(58 212) 240-1111

* Para llamar desde teléfonos móviles a estos números gratuitos, póngase en contacto con su operador telefónico local.

Si su país no aparece en la lista anterior, comuníquese con la oficina de ventas de Epson más cercana. Pueden aplicar tarifas de larga distancia o interurbanas.

¿Necesita tinta y papel?

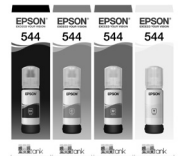
Para garantizar excelentes resultados, utilice papel normal y papeles especiales de Epson diseñados específicamente para uso con impresoras Epson. Puede adquirirlos de un distribuidor de productos Epson autorizado. Para encontrar el más cercano, visite <http://latin.epson.com> o comuníquese con Epson, tal como se describe en la sección “¿Preguntas?” de este póster.



DESIGNED *for* EXCELLENCE™
Epson printers, ink and specialty papers.

Tintas de repuesto para la L3560

Color	Código
Paquetes individuales	
Negro	T544120-AL
Cian	T544220-AL
Magenta	T544320-AL
Amarillo	T544420-AL
Multipaquetes	
Negro (2 botellas)*	T544120-2P
Cian, magenta y amarillo (1 botella de cada color)*	T544520-3P
Negro, cian, magenta y amarillo (1 botella de cada color)*	T544520-4P



* La disponibilidad de los multipaquetes de tinta varía según la región.

EPSON y Epson Smart Panel son marcas registradas, EPSON Exceed Your Vision es un logotipo registrado y Epson Connect es una marca comercial de Seiko Epson Corporation.

Designed for Excellence es una marca comercial de Epson America, Inc.

Windows es una marca registrada de Microsoft Corporation en EE. UU. y/o en otros países.

Mac es una marca comercial de Apple Inc., registrada en EE. UU. y en otros países.

Android, Chromebook y Google Play son marcas comerciales de Google LLC.

Aviso general: El resto de los productos que se mencionan en esta publicación aparecen únicamente con fines de identificación y pueden ser marcas comerciales de sus respectivos propietarios. Epson renuncia a cualquier derecho sobre dichas marcas.

La información contenida en la presente está sujeta a cambios sin previo aviso.

© 2022 Epson America, Inc., 6/22

Impreso en XXXXXX

CPD-62654