

Installation rapide

IMPORTANT : Avant d'utiliser le projecteur, assurez-vous de lire ces instructions et les instructions de sécurité dans le *Guide de l'utilisateur* en ligne.

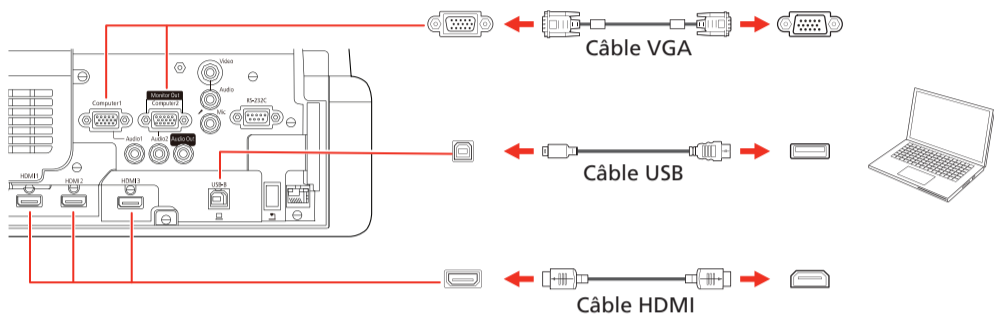
Remarque : La disponibilité des produits varie selon le pays et la région.

Remarque : Les illustrations montrent le modèle EB-760W, mais les étapes sont les mêmes pour tous les modèles, à moins d'indication contraire.

Branchement du projecteur

Ordinateur


Choisissez parmi les connexions suivantes. Consultez les sections ci-dessous ou consultez le *Guide de l'utilisateur* en ligne pour obtenir plus de détails.



Port HDMI®

Branchez l'une des extrémités d'un câble HDMI à l'un des ports **HDMI** du projecteur et l'autre extrémité au port HDMI de votre ordinateur.

Port Computer

Branchez l'une des extrémités d'un câble VGA dans l'un des ports **Computer** du projecteur et l'autre extrémité dans le port  de moniteur de votre ordinateur. Si vous utilisez un ordinateur portable, sélectionnez le mode d'affichage externe (consultez la section « Dépannage »). Vous pouvez aussi brancher un câble audio.

Remarque : Pour utiliser le port **Computer2** du projecteur, modifiez le paramètre **Port sortie moniteur** du menu *E/S de signal*. Consultez le *Guide de l'utilisateur en ligne* pour obtenir les détails.

Port USB

Branchez l'extrémité carrée d'un câble USB au port **USB-B** (carré) du projecteur. Branchez l'extrémité plate du câble dans n'importe quel port USB de votre ordinateur.

Windows® 7 ou une version ultérieure : Après avoir allumé le projecteur, suivez les instructions à l'écran afin d'installer le logiciel Epson® USB Display (**EMP_UDSE.EXE**; seulement lors de la première connexion). Si l'écran du logiciel ne s'affiche pas automatiquement, ouvrez **Poste de travail, Ordinateur** ou **Ce PC**, puis double-cliquez sur **EPSON_PJ_UD**.

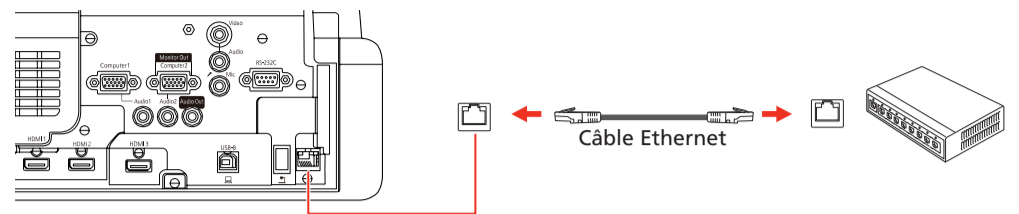
OS X 10.8.x ou une version ultérieure : Après avoir allumé le projecteur, le dossier de configuration pour USB Display s'affiche dans le Finder. Double-cliquez sur **USB Display Installer** et suivez les instructions à l'écran pour installer le logiciel Epson USB Display (seulement lors de la première connexion). Si l'écran du logiciel ne s'affiche pas automatiquement, double-cliquez sur **EPSON_PJ_UD**, puis double-cliquez sur **USB Display Installer**.

Moniteur externe et haut-parleurs externes

Vous pouvez brancher un moniteur externe et des haut-parleurs externes à votre projecteur afin d'améliorer vos présentations. Consultez le *Guide de l'utilisateur* en ligne pour obtenir plus de détails.

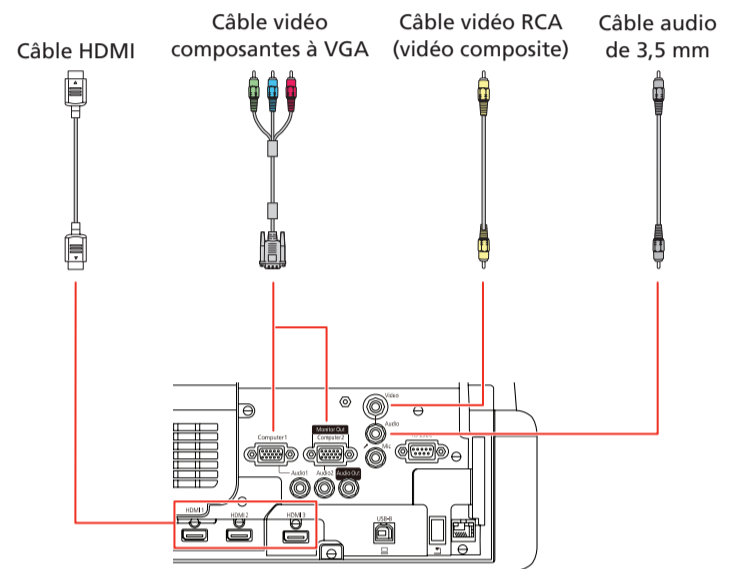
Réseau câblé

Reliez le projecteur à votre réseau en utilisant un câble Ethernet. Consultez la section « Configuration d'un réseau câblé » pour obtenir plus d'informations.



Appareil vidéo

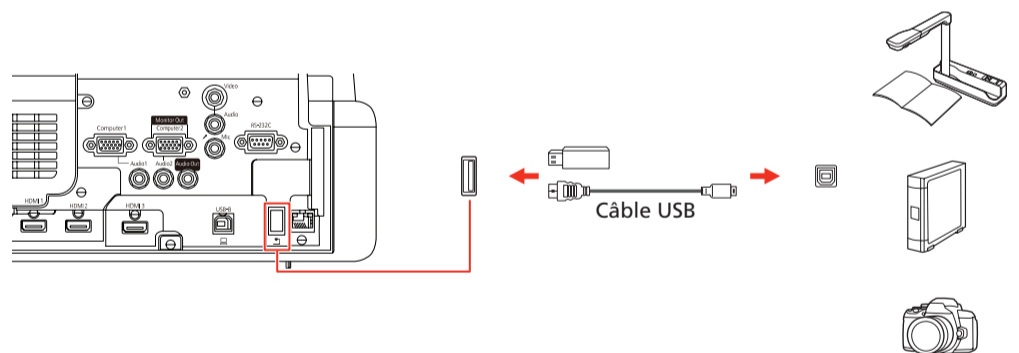
Branchez plusieurs appareils vidéo et utilisez la touche **Source Search** du projecteur ou de la télécommande pour passer d'un appareil à l'autre. Pour plus d'informations sur la diffusion du son par l'entremise du projecteur, consultez le *Guide de l'utilisateur* en ligne.



Remarque : Si vous avez connecté un appareil de diffusion en continu à un port HDMI, vous pouvez aussi le connecter au port USB-A (plat) du projecteur pour l'alimentation.

Appareil photo, dispositif USB ou caméra de documents

Branchez un appareil photo numérique, une clé USB, un dispositif de stockage USB ou une caméra de documents Epson DC-07 au port **USB-A** (plat) du projecteur.

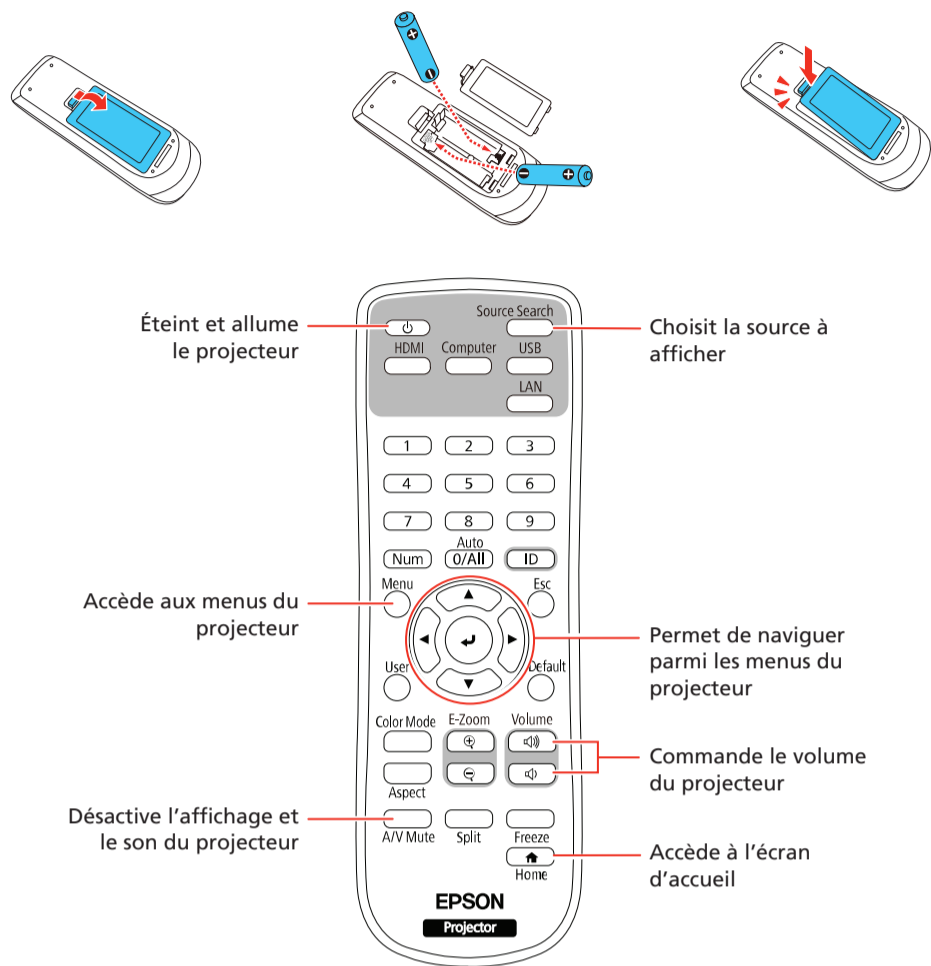


Si vous branchez un appareil photo numérique, une clé USB ou un dispositif de stockage USB, vous pouvez utiliser la fonctionnalité PC Free du projecteur. Vous pouvez aussi brancher d'autres caméras de documents Epson au projecteur. Consultez le *Guide de l'utilisateur* en ligne pour obtenir les détails.



Utilisation de la télécommande

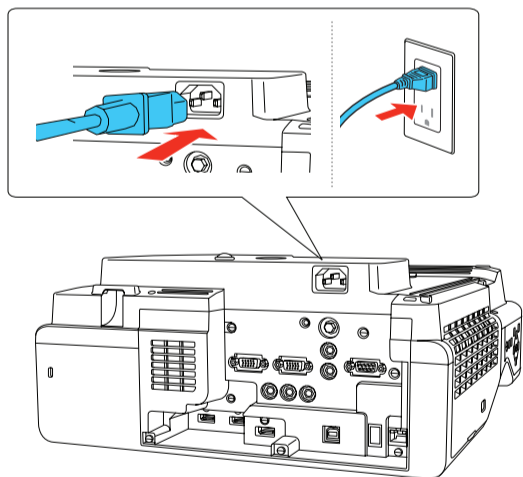
Installez les deux piles AA comme indiqué.



Pour plus d'informations sur l'utilisation de la télécommande, consultez le *Guide de l'utilisateur* en ligne.

Mise sous tension de l'équipement

- 1 Mettez l'ordinateur ou la source vidéo sous tension.
- 2 Assurez-vous que le cordon d'alimentation est branché et inséré dans une prise de courant.



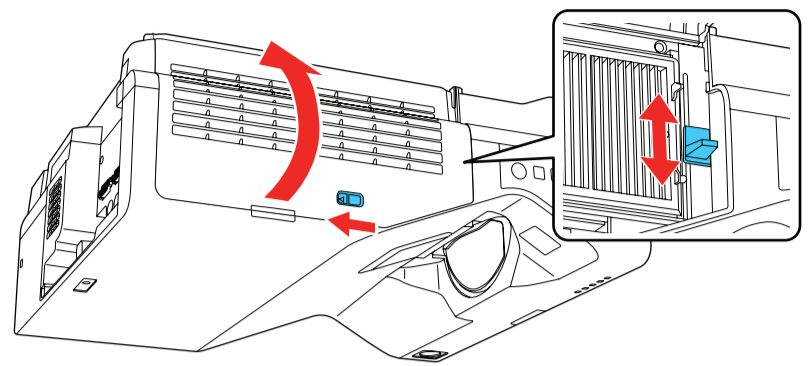
- 3 Appuyez sur la touche d'alimentation du projecteur ou de la télécommande. Le projecteur émet un bip, le témoin Status clignote en bleu et il reste ensuite allumé.

Remarque : Pour mettre le projecteur hors tension, appuyez deux fois sur la touche d'alimentation.

- 4 Si aucune image n'est affichée, appuyez sur la touche **Source Search** de la télécommande pour sélectionner la source d'image.

Remarque : Si l'écran est toujours vide ou si vous éprouvez des problèmes d'affichage, consultez les conseils de dépannage au verso de cette affiche.

- 5 Si vous devez faire la mise au point de l'image, faites d'abord glisser l'interrupteur sur le côté du projecteur afin d'ouvrir le capot du filtre à air. Puis, levez ou abaissez le levier de mise au point afin d'ajuster la netteté de l'image.



- 6 Utilisez les touches fléchées de la télécommande afin de mettre en surbrillance l'une des options sur l'écran d'accueil, puis appuyez sur pour la sélectionner.
- 7 La langue par défaut du système de menus est l'anglais. Pour sélectionner une autre langue, appuyez sur la touche **Menu** de la télécommande. Sélectionnez **Management** et appuyez sur . Sélectionnez **Language** et appuyez sur . Sélectionnez votre langue et appuyez sur . Appuyez sur le bouton **Menu** pour quitter le système de menus.

Connexion du projecteur à un réseau

Configuration d'un réseau sans fil

Suivez ces étapes pour configurer le projecteur pour une connexion réseau sans fil.

- 1 Appuyez sur la touche **Menu** de la télécommande.
- 2 Sélectionnez le menu **Gestion** et appuyez sur .
- 3 Sélectionnez **On** pour le paramètre **Alim réseau sans fil**.
- 4 Sélectionnez le menu **Réseau** et appuyez sur .
- 5 Sélectionnez **Réglages réseau** et appuyez sur .
- 6 Sélectionnez **Réseau sans fil** comme paramètre **Interface de contrôle de priorité**.
- 7 Sélectionnez l'une des options suivantes comme paramètre **PA simple** :
 - **On** : pour une connexion directe à un ordinateur, une tablette ou un téléphone intelligent.
 - **Off** : pour connecter le projecteur à un point d'accès ou un routeur.
- 8 Sélectionnez les autres paramètres sans fil, au besoin. Consultez le *Guide de l'utilisateur* en ligne pour obtenir les détails.
- 9 Lorsque vous avez terminé, retournez au menu Réglages réseau et sélectionnez **Valider** pour appliquer les paramètres. Puis cliquez sur **Oui** pour enregistrer les paramètres.

- 10 Appuyez sur la touche **Menu** pour quitter le système de menus.

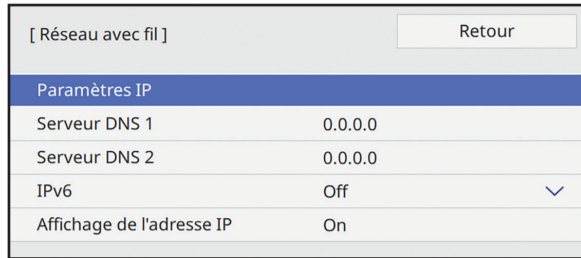
Configuration d'un réseau câblé

Suivez ces étapes pour configurer le projecteur pour une connexion réseau câblé.

- 1 Appuyez sur le bouton **Menu** de la télécommande, sélectionnez le menu **Réseau**, puis appuyez sur .
- 2 Choisissez **Réglages réseau** et appuyez sur .
- 3 Sélectionnez **Réseau avec fil** comme paramètre **Interface de contrôle de priorité**.



- 4 Sélectionnez le menu **Réseau avec fil** et appuyez sur ↵.



- 5 Choisissez **Paramètres IP** et appuyez sur ↵.

- 6 Si votre réseau attribue automatiquement des adresses, activez le paramètre **DHCP**. Si votre réseau n'attribue pas d'adresses automatiquement, assurez-vous que le paramètre DHCP est désactivé et entrez les paramètres **Adresse IP**, **Masque ss-rés** et **Adresse passerelle** du projecteur, au besoin. Puis, appuyez sur **Esc**.

- 7 Pour éviter que l'adresse IP ne s'affiche à l'écran d'attente du réseau, réglez le paramètre **Affichage adr. IP** à **Off**.

- 8 Lorsque vous avez terminé, retournez au menu Réglages réseau et sélectionnez **Valider** pour appliquer les paramètres. Puis cliquez sur **Oui** pour enregistrer les paramètres.

- 9 Appuyez sur la touche **Menu** pour quitter le système de menus.

Installation des logiciels optionnels

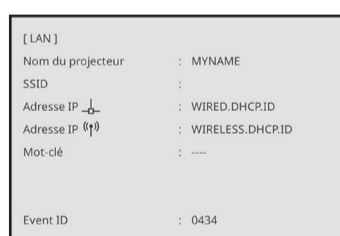
Vous pouvez utiliser le logiciel Epson iProjection^{MC} pour afficher sans fil depuis un ordinateur vers votre projecteur en réseau. Téléchargez le logiciel et le guide d'opération à partir de la page de soutien de votre produit (consultez la section « Comment obtenir de l'aide ») et installez le programme sur chaque ordinateur qui projettera par l'entremise du réseau.

Pour surveiller et commander le projecteur sur le réseau, téléchargez et installez le logiciel Epson Projector Management (Windows seulement) et son guide d'opération à partir de la page de soutien de votre produit (consultez la section « Comment obtenir de l'aide »).

Projection sur un réseau

Si vous devez configurer le projecteur pour un réseau câblé, consultez la section « Configuration d'un réseau câblé ».

- 1 Appuyez sur la touche **LAN** de la télécommande. Un écran comme celui-ci s'affiche :



- 2 Lancez Epson iProjection sur votre ordinateur.

Windows 11 : Sélectionnez  > **Toutes les applications** > **EPSON Projector** > **Epson iProjection Ver.X.XX**.

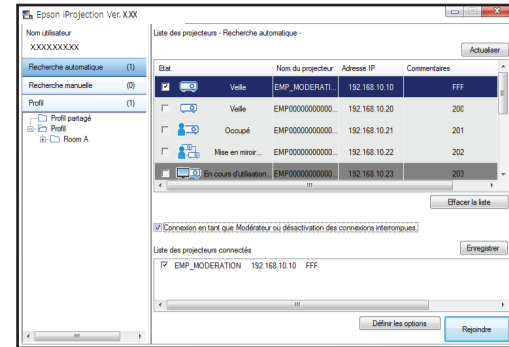
Windows 10 : Sélectionnez  > **EPSON Projector** > **Epson iProjection Ver.X.XX**.

Windows 8.x : Naviguez vers l'écran **Applications** et sélectionnez **Epson iProjection Ver. X.XX**.

Windows 7 : Sélectionnez  ou **Démarrer** > **Programmes** ou **Tous les programmes** > **EPSON Projector** > **Epson iProjection** > **Epson iProjection Ver X.XX**.

OS X 10.13.x ou une version ultérieure : Double-cliquez sur l'icône **Epson iProjection** dans le dossier Applications.

- 3 Sélectionnez **Mode Connexion avancée** et cliquez sur **OK**.



- 4 Sélectionnez le projecteur auquel vous souhaitez vous connecter, puis cliquez sur **Rejoindre**.

Si le projecteur que vous souhaitez sélectionner ne s'affiche pas, cliquez sur la touche **Recherche automatique** afin de repérer automatiquement le projecteur, cliquez sur la touche **Recherche manuelle** afin de saisir l'adresse IP du projecteur ou cliquez sur la touche **Profil** pour repérer le projecteur selon un profil enregistré au préalable.

- 5 Si l'on vous invite à fournir un mot-clé, saisissez les quatre chiffres affichés à l'écran d'attente LAN et cliquez sur **OK**.

L'image de votre ordinateur est projetée avec une barre d'outils pouvant être déplacée :



Une fois la présentation terminée, cliquez sur **Quitter** dans la barre d'outils.

Utilisation de l'application Epson iProjection

Vous pouvez projeter sans fil à partir d'un appareil mobile (iOS, Android^{MC} ou Chromebook^{MC}) en utilisant l'application Epson iProjection (disponible en anglais seulement) et un code QR.

- 1 Utilisez le code QR suivant pour télécharger et installer l'application Epson iProjection.



- 2 Si vous avez établi une connexion au projecteur par l'entremise d'un réseau sans fil, assurez-vous que votre projecteur et votre appareil mobile sont connectés au même réseau.

- 3 Appuyez sur la touche **LAN** de la télécommande pour afficher un code QR à l'écran du projecteur.

- 4 Lancez Epson iProjection à partir de votre appareil mobile.

- 5 Utilisez la fonctionnalité de lecture de code QR pour lire le code QR affiché.



- 6 Suivez les instructions de l'application pour connecter votre appareil au projecteur.

Pour obtenir plus d'informations sur la configuration et l'utilisation de cette application, visitez <http://epson.com/projectorapp> (É.-U.), <http://epson.ca/projectorapp> (Canada) ou <http://latin.epson.com/iprojection> (Amérique latine).

Utilisation de la télécommande Web

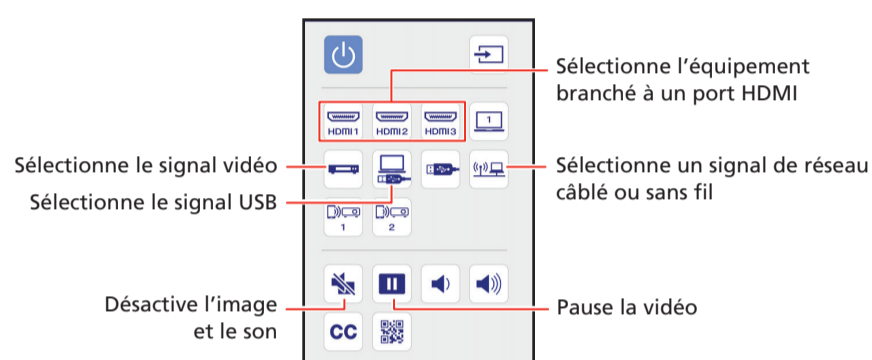
Vous pouvez utiliser un navigateur Web standard pour commander le projecteur sur le réseau. Une télécommande virtuelle à l'écran de votre ordinateur vous permet d'utiliser plusieurs fonctions similaires à celles que vous effectuez avec la télécommande régulière.

- 1 Ouvrez votre navigateur Web et entrez l'adresse IP du projecteur que vous souhaitez commander dans la barre d'adresse de votre navigateur. Le menu Epson Web Control s'ouvre.

Si vous ne connaissez pas l'adresse IP du projecteur, mettez le projecteur sous tension et sélectionnez **Infos réseau - LAN câblé** ou **Infos réseau - LAN sans fil** depuis le menu Réseau afin d'afficher l'adresse IP du projecteur. (N'entrez pas les zéros à gauche.)

- 2 Sélectionnez **Contrôle de base** ou **Télécommande**. Si un écran de connexion s'affiche, entrez **EPSONWEB** comme nom d'utilisateur et **admin** comme mot de passe.

- 3 Utilisez les touches à l'écran pour commander le projecteur tel que vous le feriez avec la télécommande. Consultez le *Guide de l'utilisateur* en ligne pour obtenir les détails.



Gestion de contenu (EB-770F/EB-775F)

Vous pouvez gérer du contenu à partir de votre ordinateur en utilisant le logiciel Epson Projector Content Manager, ou sur un réseau en utilisant un navigateur Web (Epson Web Control) ou l'application Epson iProjection.

Utilisation du logiciel Content Manager

Le logiciel Epson Projector Content Manager vous permet d'ajouter des images et des films à des listes de lecture et de les transférer de manière simple et directe vers votre projecteur via une connexion USB pour en faire la lecture.

Remarque : Téléchargez et installez le logiciel Epson Projector Content Manager depuis la page de soutien de votre produit (consultez la section « Comment obtenir de l'aide »). Pour obtenir plus d'informations, consultez le Guide d'utilisation Epson Projector Content Manager en ligne ou le Guide de l'utilisateur en ligne.

Dépannage

- Si vous voyez un écran vide, vérifiez ce qui suit :
 - Assurez-vous que votre ordinateur ou appareil vidéo est bien connecté.
 - Assurez-vous que le témoin Status du projecteur est bleu et qu'il ne clignote pas.
 - Appuyez sur la touche d'alimentation ou sur la touche **A/V Mute** de la télécommande afin que le projecteur quitte le mode attente ou veille, au besoin.
- Si vous voyez un écran vide lorsqu'un ordinateur est connecté, vérifiez ce qui suit :
 - Pour Windows, maintenez la touche Windows enfoncée et appuyez sur **P** en même temps, puis cliquez sur **Dupliquer**.

- Si vous utilisez un ordinateur portable avec macOS 13, sélectionnez **Réglages système > Écrans**. Appuyez sur le bouton + du menu déroulant, puis choisissez un écran à dupliquer.

Sous macOS 12, sélectionnez **Préférences Système > Écrans > Réglages d'affichage**. Sélectionnez le projecteur, puis choisissez une option de recopie pour l'affichage depuis le menu déroulant.

Sur un macOS 11 ou une version antérieure, ouvrez **Préférences Système** et sélectionnez **Écrans**. Cliquez sur l'onglet **Disposition** et cochez la case **Recopie vidéo**.

- Si le projecteur ne répond pas aux commandes de la télécommande, assurez-vous que les piles de la télécommande sont bien installées. Remplacez les piles au besoin.

Enregistrement

Enregistrez votre produit dès aujourd'hui pour obtenir des renseignements sur les mises à jour de produits et des offres exclusives. Vous pouvez enregistrer votre produit en ligne à <http://epson.com/webreg>.

Comment obtenir de l'aide

Manuels

Pour obtenir plus d'informations concernant l'utilisation du projecteur, vous pouvez consulter ou télécharger les manuels en ligne à partir du site Web d'Epson, tel que décrit ci-dessous.

Soutien Internet

Visitez <http://epson.com/support> (É.-U.), <http://epson.ca/support> (Canada) ou <http://latin.epson.com> (Amérique latine) et effectuez une recherche de votre produit afin de télécharger des logiciels et des utilitaires, de consulter les manuels, la FAQ et des conseils de dépannage et de communiquer avec Epson.

Soutien téléphonique

Pour utiliser l'assistance technique Epson PrivateLine®, composez le 1 800 637-7661 (É.-U. et Canada). Ce service est offert pendant toute la durée de votre garantie. Vous pouvez aussi parler à un spécialiste du soutien en composant le 562 276-4394 (É.-U.) ou le 905 709-3839 (Canada).

Les heures de soutien sont du lundi au vendredi, de 7 h à 16 h, heure du Pacifique. Les heures et les jours de soutien peuvent être modifiés sans préavis. Des frais d'interurbain sont éventuellement à prévoir.

En Amérique latine, consultez le manuel *User's Guide* en ligne pour obtenir de l'information concernant le soutien technique.

Accessoires optionnels

Pour obtenir la liste des accessoires optionnels, consultez le *Guide de l'utilisateur* en ligne.

Vous pouvez vous procurer des écrans de projection ou d'autres accessoires auprès d'un revendeur autorisé Epson. Pour obtenir les coordonnées du revendeur le plus près de chez vous aux États-Unis ou au Canada, composez le 1 800 807-7766. Ou vous pouvez les acheter en ligne à <http://epsonstore.com> (ventes aux É.-U.) ou à <http://epsonstore.ca> (ventes au Canada).

Pour obtenir les coordonnées du revendeur le plus près de chez vous en Amérique latine, visitez <http://latin.epson.com>.

EPSON
EXCEED YOUR VISION



EPSON est une marque déposée, Epson iProjection est une marque de commerce et EPSON Exceed Your Vision est un logotype déposé de Seiko Epson Corporation.

PrivateLine est une marque déposée d'Epson America, Inc.

Windows est une marque déposée de Microsoft Corporation aux États-Unis et/ou dans d'autres pays.

Mac, macOS et OS X sont des marques de commerce d'Apple Inc., enregistrées aux États-Unis et dans d'autres pays.

Android et Chromebook sont des marques de commerce de Google LLC.

Avis général : Les autres noms de produit figurant dans le présent document ne sont cités qu'à des fins d'identification et peuvent être des marques de commerce de leurs propriétaires respectifs. Epson renonce à tous les droits associés à ces marques.

L'information contenue dans ce document peut être modifiée sans préavis.

© 2022 Epson America, Inc., 11/22

CPD-63094