

Point de départ

IMPORTANT : Avant d'utiliser ce produit, assurez-vous de lire ces instructions et les instructions de sécurité dans le *Guide de l'utilisateur* en ligne.

Remarque : L'imprimante a été conçue pour être utilisée seulement avec les sacs d'encre Epson®, et non avec l'encre d'un tiers. Pour obtenir de l'information importante concernant l'encre, visitez <http://epson.com/epsonink> (É.-U.) ou <http://epson.ca/epsonink> (Canada) ou voyez la boîte de l'imprimante.

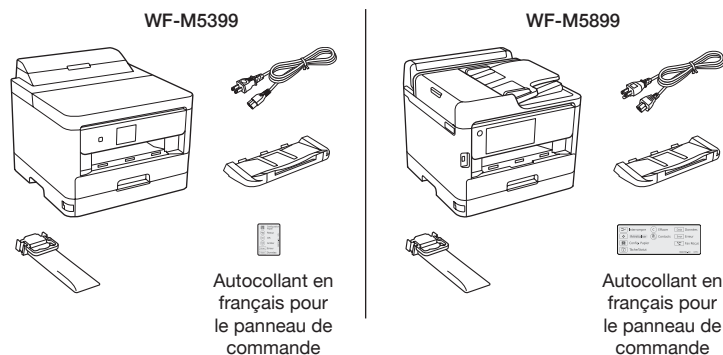
Consignes de sécurité importantes : Lorsque vous utilisez du matériel téléphonique, suivez toujours les directives de sécurité de base afin de réduire les risques d'incendie, d'électrocution et de blessures, incluant les directives suivantes :

- N'utilisez pas le produit Epson près de l'eau.
- Conservez toujours ce document à votre portée.
- Évitez d'utiliser un téléphone durant un orage. Un éclair pourrait causer un faible risque d'électrocution.
- N'utilisez pas un téléphone pour signaler une fuite de gaz si vous vous trouvez près de la fuite en question.

Mise en garde : Afin de réduire les risques d'incendie, n'utilisez qu'un cordon téléphonique de calibre 26 AWG ou supérieur.

Les illustrations montrent l'imprimante WF-M5899, mais les étapes sont les mêmes pour l'imprimante WF-M5399, à moins d'indication contraire.

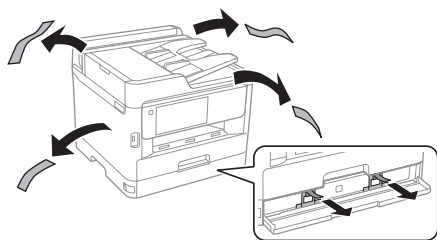
1 Déballer le produit



Avertissement : Le produit est lourd et devrait être soulevé et déplacé par deux personnes.

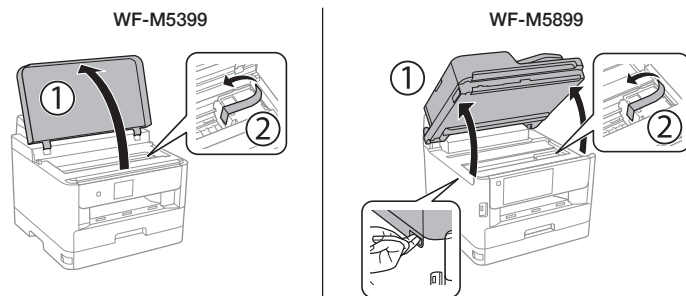
Remarque : Si vous avez acheté un bac papier optionnel, consultez le *Guide de l'utilisateur* en ligne pour obtenir les instructions d'installation.

- 1** Retirez tout le matériel de protection du produit.

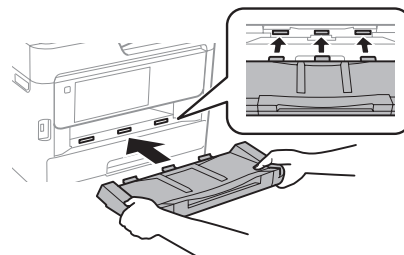


Remarque : Conservez les deux pièces protectrices illustrées après les avoir retirées de l'intérieur du produit. Vous devrez vous en servir si vous transportez le produit. Consultez le *Guide de l'utilisateur* en ligne pour obtenir les instructions de transport.

- 2** Levez le capot de l'imprimante (WF-M5399) ou l'unité du scanner (WF-M5899) et retirez tout le matériel de protection à l'intérieur du produit, puis rabaissez le capot de l'imprimante ou l'unité du scanner.

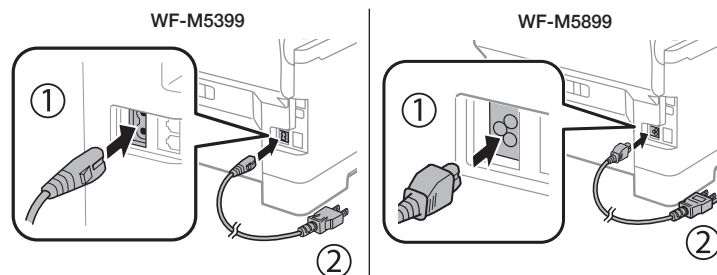


- 3** Insérez le bac de sortie, puis relâchez-le doucement.



2 Allumez le produit et configurez-le

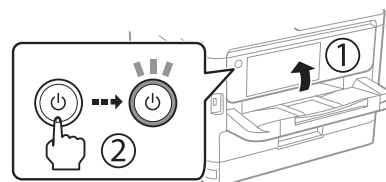
- 1** Branchez le cordon d'alimentation à l'arrière du produit et dans une prise de courant.



Mise en garde : Ne branchez pas le produit à l'ordinateur tout de suite.

- 2** Levez le panneau de commande et allumez le produit.

Remarque : Si un code d'erreur s'affiche, mettez le produit hors tension et vérifiez qu'aucun matériel de protection ne se trouve à l'intérieur du produit.



- 3** **WF-M5399 :** Sélectionnez votre langue, date et heure en utilisant les boutons fléchés et le bouton OK.

WF-M5899 : Sélectionnez votre langue, pays, date et heure sur l'écran ACL.

Remarque : Vous pourrez modifier ces paramètres plus tard en utilisant le panneau de commande du produit. Pour obtenir plus d'informations, consultez le *Guide de l'utilisateur* en ligne.



414420600

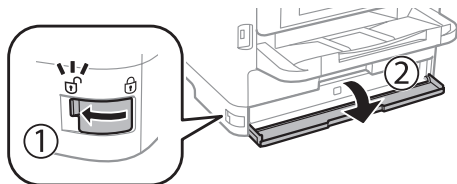
EPSON®

3 Installez l'unité d'alimentation d'encre (sac d'encre)

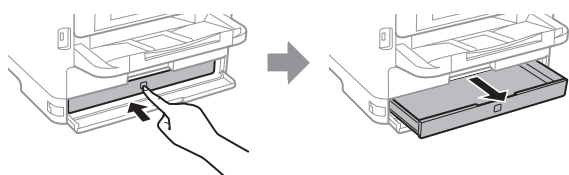
Mise en garde : Conservez le sac d'encre hors de la portée des enfants et n'ingérez pas l'encre.

Remarque : Le sac d'encre initial fourni est conçu pour assurer la fiabilité de la configuration de l'imprimante et ne peut être utilisé comme sac d'encre de remplacement ou revendu. Après la configuration, l'encre restante peut être utilisée pour l'impression.

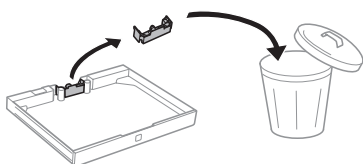
- 1 Déverrouillez et ouvrez le capot du bac de sac d'encre.



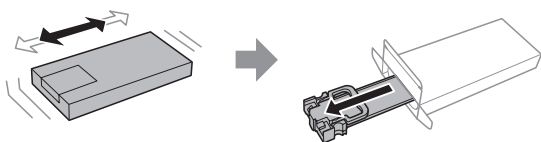
- 2 Appuyez sur le bac de sac d'encre pour l'éjecter, puis retirez le bac.



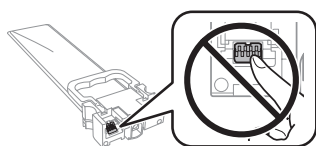
- 3 Retirez et jetez la pièce protectrice du bac de sac d'encre.



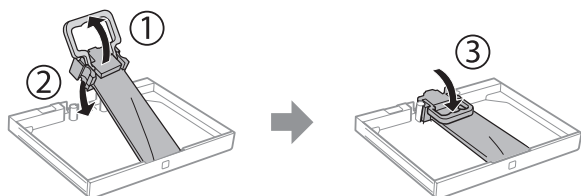
- 4 Secouez le sac d'encre 10 fois, puis retirez-le de son emballage.



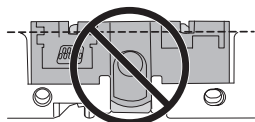
Remarque : Ne touchez pas à la puce verte sur le sac d'encre.



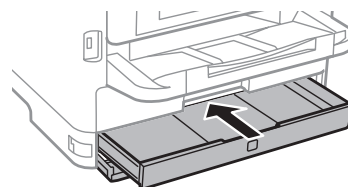
- 5 Soulevez la poignée jusqu'au bout, placez le sac d'encre dans le bac de sac d'encre, puis rabaissez la poignée dans sa position initiale.



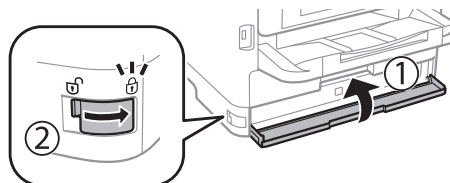
Remarque : Assurez-vous que le sac d'encre est complètement inséré et qu'il ne dépasse pas le dessus du bac.



- 6 Insérez le bac de sac d'encre dans l'imprimante.



- 7 Fermez le capot du bac de sac d'encre et verrouillez-le.



- 8 **WF-M5399 :** Sélectionnez **Installée** en utilisant les boutons fléchés et appuyez sur le bouton **OK** pour lancer le chargement de l'encre.

WF-M5899 : Appuyez sur **OK** sur l'écran ACL pour lancer le chargement de l'encre.

Le chargement de l'encre prend environ 9 minutes. Un message s'affiche lorsque le chargement de l'encre est terminé.

Mise en garde : Ne débranchez pas et n'éteignez pas le produit, ne soulevez pas le capot de l'imprimante ou l'unité du scanner et n'ouvrez pas le capot du bac de sac d'encre avant lorsque le chargement est en cours, sinon vous gaspillerez de l'encre.

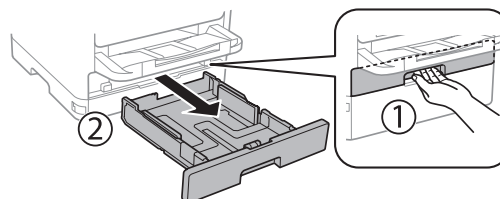
- 9 Suivez les instructions sur l'écran ACL pour régler la qualité d'impression.

Remarque : Vous devez charger du papier avant de pouvoir régler la qualité d'impression. Consultez la section « Chargez le papier » pour obtenir des détails.

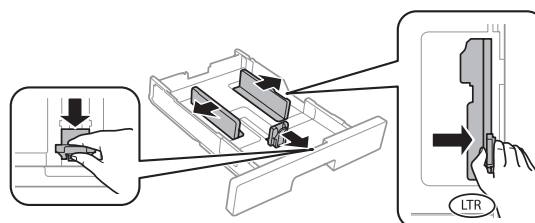
4 Chargez le papier

Consultez le *Guide de l'utilisateur* en ligne pour obtenir de l'information concernant la capacité de chargement, les types et les formats de papier disponibles, le chargement des enveloppes et l'utilisation de la fente d'alimentation de papier arrière ou du chargeur automatique de documents (WF-M5899).

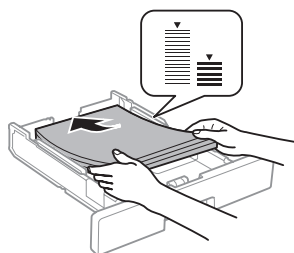
- 1 Assurez-vous que le chargement de l'encre est terminé, puis retirez le bac papier.





- 2 Faites glisser les guide-papier latéraux complètement vers l'extérieur et réglez le guide-papier avant selon la taille de papier que vous utilisez.



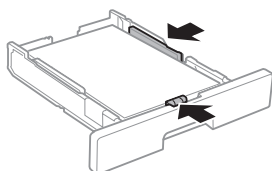
- 3** Insérez le papier avec la face d'impression ou le côté glacé vers le bas.



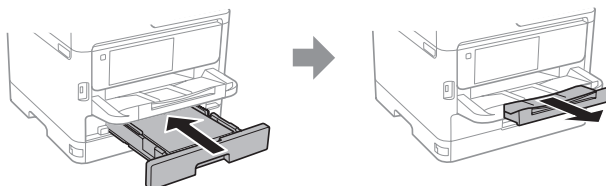
Papier standard : 
Papier épais : 

Remarque : Assurez-vous que le papier ne dépasse pas la flèche pour votre type de papier et que le papier est chargé contre le bord avant du bac.

- 4** Faites glisser les guide-papier contre le papier, sans trop serrer.



- 5** Maintenez le bac droit lorsque vous l'insérez complètement dans le produit, puis déployez la rallonge du bac de sortie.



- 6** Sélectionnez les paramètres de papier sur le panneau de commande du produit.

5 Connectez la ligne de télécopie (WF-M5899)

- 1** Connectez un cordon téléphonique à une prise téléphonique murale et au port **LINE** sur le produit. Consultez le *Guide de l'utilisateur* en ligne pour obtenir plus d'informations.
- 2** Si vous y êtes invité, sélectionnez **Continu** sur l'écran ACL si vous souhaitez configurer le télécopieur, ou appuyez sur **Fermer** pour le configurer plus tard.

6 Installez les logiciels

Remarque :

- Une connexion Internet est nécessaire pour obtenir les logiciels du produit.
- Pour imprimer depuis un Chromebook^{MC}, visitez <http://epson.com/support/chromebookprint> (É.-U.) ou <http://epson.ca/support/chromebookprint> (Canada) pour obtenir les instructions.

Avis concernant la mise à jour du micrologiciel : L'imprimante est conçue pour fonctionner seulement avec les sacs d'encre Epson authentiques. Les autres marques de sacs d'encre ou de fournitures d'encre ne sont pas compatibles et, même s'ils sont décrits comme

étant compatibles, ils pourraient ne pas fonctionner ou fonctionner incorrectement. Epson fournit périodiquement des mises à jour de micrologiciel afin de résoudre des problèmes de sécurité ou de performance, des bogues mineurs et pour s'assurer que votre imprimante fonctionne comme prévu. Ces mises à jour pourraient avoir un effet sur le fonctionnement des encres d'un tiers. Suite à une mise à jour du micrologiciel, il est possible que les sacs d'encre de marque autre qu'Epson ou les sacs d'encre d'Epson ayant été modifiés ne fonctionnent plus.

Progiciel standard

- 1** Assurez-vous que le produit **N'EST PAS BRANCHÉ** à votre ordinateur.

Windows® : Si une fenêtre Nouveau matériel détecté s'affiche, cliquez sur **Annuler** et débranchez le câble USB.

- 2** Téléchargez et exécutez le progiciel de votre produit :

WF-M5399

<http://epson.com/support/wfm5399> (É.-U.)

<http://epson.ca/support/wfm5399> (Canada)

WF-M5899

<http://epson.com/support/wfm5899> (É.-U.)

<http://epson.ca/support/wfm5899> (Canada)

- 3** Suivez les instructions à l'écran de l'ordinateur pour exécuter le programme de configuration.
- 4** Lorsque l'écran Sélectionnez votre connexion s'affiche, sélectionnez l'une des connexions suivantes et suivez les instructions à l'écran :

- **Connexion sans fil**

Dans la plupart des cas, le programme d'installation des logiciels essaie automatiquement de configurer votre connexion sans fil. Si la configuration échoue, il est possible que vous deviez saisir le nom de réseau (SSID) et le mot de passe.

- **Connexion USB directe**

Assurez-vous d'avoir un câble USB (non inclus).

- **Connexion à un réseau câblé**

Assurez-vous d'avoir un câble Ethernet (non inclus).

Pilote PCL ou PostScript

Téléchargez les logiciels depuis la page de soutien de votre produit et consultez le *Guide de l'utilisateur* en ligne pour les instructions.

Impression mobile et à commande vocale

- Imprimez directement depuis un appareil Android^{MC} (v4.4 ou une version ultérieure)*. Connectez simplement votre imprimante et l'appareil au même réseau et appuyez sur l'icône de menu pour sélectionner l'option d'impression.
- Transformez votre appareil mobile en un centre de commande intuitif et facile à utiliser pour l'impression et la numérisation** avec Epson Smart Panel®. Téléchargez l'application depuis la boutique d'applications de votre appareil mobile.
- Imprimez à distance avec Epson Connect^{MC}. Consultez le *Guide de l'utilisateur* en ligne pour obtenir les instructions ou apprenez-en plus à <http://epson.com/connect> (É.-U.) ou <http://epson.ca/connect> (Canada).

- Utilisez les assistants à commande vocale pour imprimer une variété de contenus créatifs et courants depuis votre produit Epson. Vous n'avez qu'à ajouter votre produit à un compte Epson Connect, puis à relier le compte à un assistant à commande vocale. Consultez <http://epson.com/voice> (É.-U.) ou <http://epson.ca/voice> (Canada) pour obtenir plus d'informations.

* Pourrait nécessiter l'application Epson Print Enabler ou Mopria® Print Service, disponibles sur Google Play^{MC}.

** La numérisation est seulement disponible pour l'imprimante WF-M5899.

Des problèmes?

La configuration réseau a échoué.

- Imprimez un rapport de connexion réseau pour identifier les problèmes réseau et les solutions. Consultez le *Guide de l'utilisateur* en ligne pour obtenir les instructions.
- Sélectionnez le bon nom de réseau (SSID).
- Redémarrez votre routeur (éteignez-le et rallumez-le), puis essayez de vous reconnecter au routeur.
- Si un message d'alerte de pare-feu s'affiche, cliquez sur **Débloquer** ou **Permettre** pour permettre à la configuration de se poursuivre.
- Si la sécurité de votre réseau est activée, assurez-vous d'avoir bien saisi le mot de passe du réseau (clé WEP ou phrase passe WPA). Le mot de passe doit être saisi selon la casse appropriée.

Il y a des lignes ou des couleurs incorrectes sur mes tirages.

Exécutez une vérification des buses pour voir s'il y a des écarts sur votre tirage. Ensuite, nettoyez la tête d'impression, au besoin. Consultez le *Guide de l'utilisateur* en ligne pour obtenir plus d'informations.

L'écran du produit s'est assombri.

Assurez-vous que votre produit est allumé et appuyez sur l'écran (WF-M5899) ou sur l'un des boutons afin que le produit quitte le mode veille.

Impossible de détecter le produit après l'avoir relié avec un câble USB.

Assurez-vous que le produit est allumé et que le câble USB est bien branché.

Des questions?

Guide de l'utilisateur

Windows : Cliquez sur l'icône sur le bureau ou sur l'écran Applications afin d'accéder au *Guide de l'utilisateur* en ligne.

Mac : Cliquez sur l'icône dans le dossier Applications/Epson Software/Guide afin d'accéder au *Guide de l'utilisateur* en ligne.

Si vous n'avez pas d'icône pour le Guide de l'utilisateur, visitez le site Web d'Epson, tel que décrit dans la section « Soutien technique ».

Soutien technique

Visitez <http://epson.com/support> (É.-U.) ou <http://epson.ca/support> (Canada) et effectuez une recherche de votre produit pour télécharger des pilotes, consulter des vidéos et des manuels, accéder à une FAQ ou communiquer avec Epson.

Composez le 1 800 241-5786 (service en anglais) ou le 905 709-3839 (service en français), de 7 h à 16 h, heure du Pacifique, du lundi au vendredi. Les heures et les jours de soutien peuvent être modifiés sans préavis. Des frais d'interurbain peuvent s'appliquer.

Recyclage

Epson offre un programme de recyclage pour le matériel et les sacs d'encre en fin de vie utile. Rendez-vous à <http://epson.com/recycle> (É.-U.) ou à <http://epson.ca/recycle> (Canada) pour en savoir plus sur le retour de vos produits pour une élimination appropriée.

Achat de papier et d'encre

Obtenez de superbes résultats garantis grâce aux papiers ordinaires et de spécialité d'Epson, conçus spécialement pour les imprimantes Epson. Vous trouverez les papiers Epson et l'encre Epson d'origine à <http://epson.com> (ventes aux É.-U.) ou à <http://epson.ca> (ventes au Canada), ainsi que chez les détaillants Epson autorisés. Composez le 1 800 807-7766.



DESIGNED *for*
EXCELLENCE™

Imprimantes, encre et papiers spécialisés EPSON.

Sacs d'encre de remplacement WF-M5399/WF-M5899

Couleur	Capacité standard	Grande capacité	Ultra haute capacité
Noir	T12G120	T12H120	T12J120

DURABrite
Ultra
INK



EPSON, DURABrite et Epson Smart Panel sont des marques déposées, le logo EPSON est un logotype déposé et Epson Connect est une marque de commerce de Seiko Epson Corporation. Designed for Excellence est une marque de commerce d'Epson America, Inc.

Mac est une marque de commerce d'Apple Inc., enregistrée aux États-Unis et dans d'autres pays.

Android, Chromebook et Google Play sont des marques de commerce de Google LLC.

Microsoft et Windows sont des marques de commerce du groupe d'entreprises de Microsoft.

Mopria® est une marque déposée de Mopria Alliance, Inc. aux États-Unis et dans d'autres pays.

Avis général : Les autres noms de produit figurant dans le présent document ne sont cités qu'à des fins d'identification et peuvent être des marques de commerce de leurs propriétaires respectifs. Epson renonce à tous les droits associés à ces marques.

L'information contenue dans ce document peut être modifiée sans préavis.