

# Point de départ

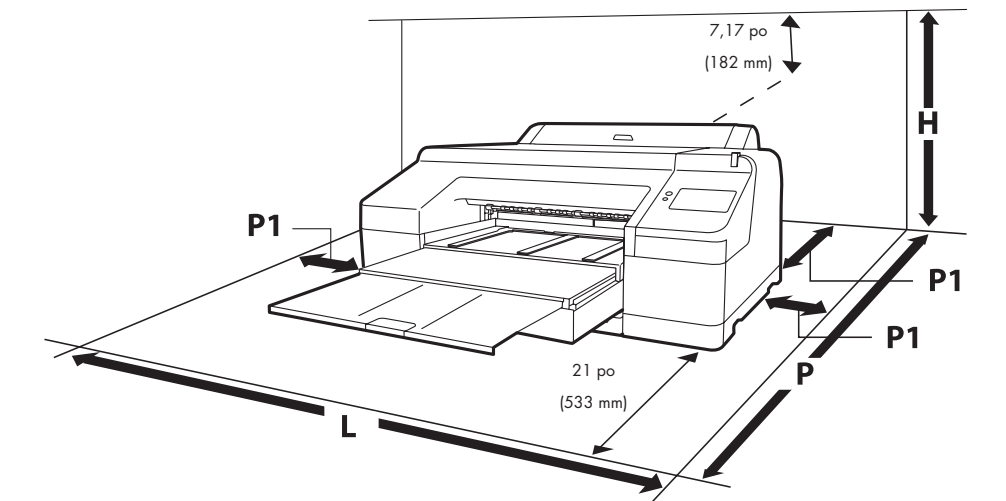
**IMPORTANT :** Avant d'utiliser ce produit, assurez-vous de lire ces instructions et les instructions de sécurité dans le *Guide de l'utilisateur* en ligne.

## Choisissez un endroit où placer l'imprimante

Choisissez un endroit près d'une prise de courant où le cordon d'alimentation peut être débranché facilement. Évitez les endroits soumis à des variations subites de température et d'humidité. Ne placez pas l'imprimante sous la lumière directe du soleil, ni sous une forte source de lumière ou de chaleur.

Veillez à placer l'imprimante sur une surface plane et stable en mesure de supporter le poids de l'imprimante (y compris l'encre et le papier) et ayant assez d'espace sur tous les côtés (voir l'illustration et le tableau ci-dessous).

**Remarque :** Consultez le *Guide de l'utilisateur* en ligne pour obtenir les spécifications de poids de votre imprimante.

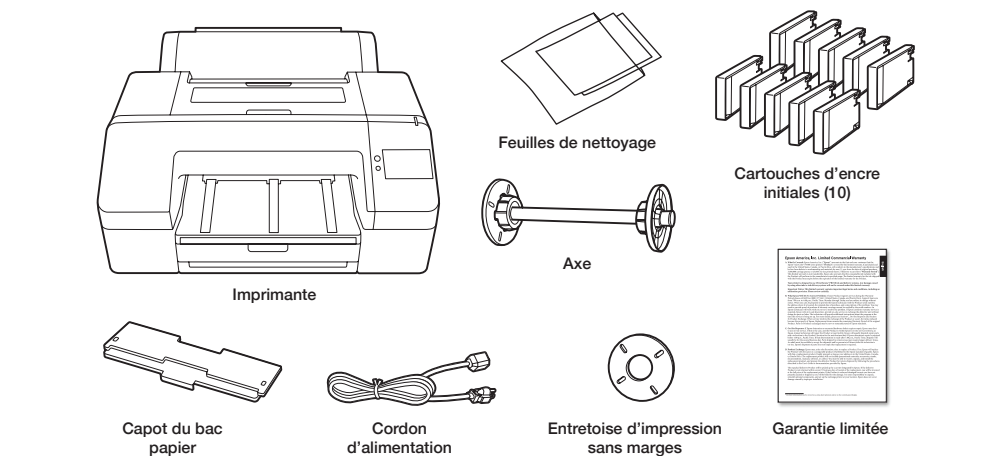


Largeur (L)	Profondeur (P)	Profondeur 1 (P1)	Hauteur (H)
45,79 po (1 163 mm)	53,11 po (1 349 mm)	5,91 po (150 mm)	23,07 po (586 mm)

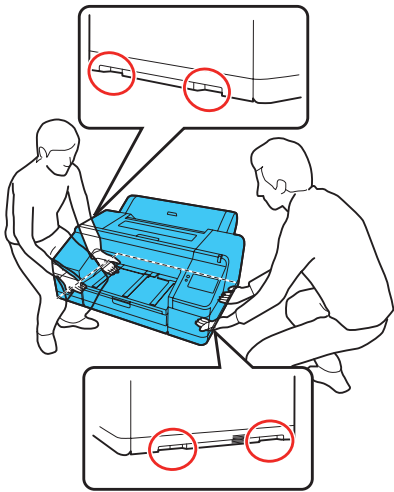
**Remarque :** Si vous chargez du carton rigide, l'imprimante doit être placée à au moins 15,6 po (396 mm) du mur.

## Déballez et placez l'imprimante

1 Assurez-vous de disposer des éléments suivants :

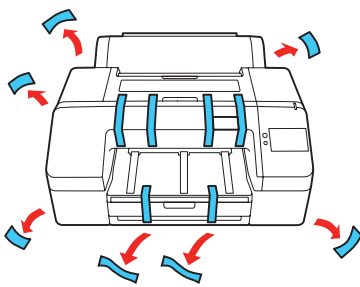


2 Retirez le carton extérieur de la palette et de l'imprimante et soulevez délicatement l'imprimante de la palette.



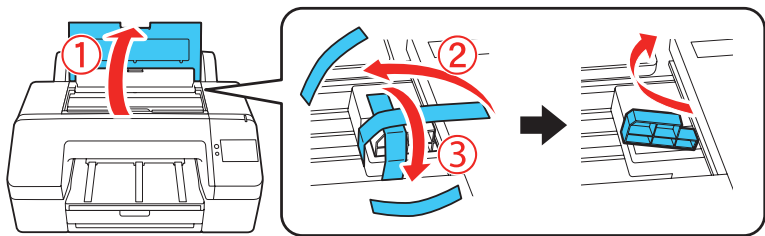
**AVERTISSEMENT :** Il faut deux personnes pour lever et déplacer l'imprimante. Assurez-vous d'agripper l'imprimante comme indiqué sur l'illustration.

3 Retirez tout le ruban adhésif à l'extérieur de l'imprimante.



**Remarque :** La forme, la quantité et la position des matériaux de protection peuvent être modifiés sans préavis.

4 Ouvrez le capot supérieur et retirez le ruban adhésif et la pièce protectrice, tel que montré.

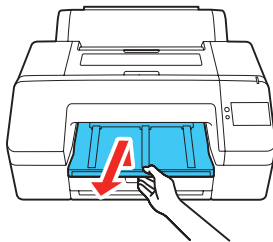


**AVERTISSEMENT :** L'imprimante pourrait subir une défaillance si vous ne retirez pas la pièce protectrice.

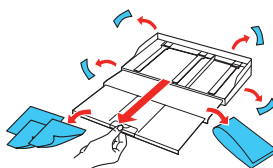
**Remarque :** Ne jetez pas la pièce protectrice, car vous en aurez besoin si vous déplacez l'imprimante.

5 Fermez le capot supérieur.

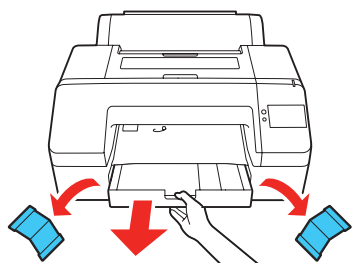
6 Soulevez le bord du bac de sortie et tirez-le pour le sortir.



7 Déployez le plateau de sortie et retirez tous les matériaux de protection et le ruban adhésif de celui-ci.

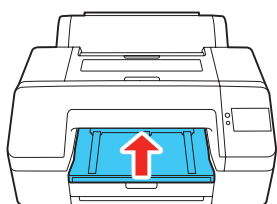


- 8 Sortez le bac papier en tirant et retirez tous les matériaux de protection.

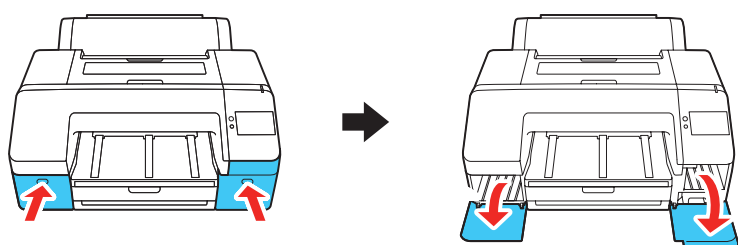


- 9 Fermez le bac papier.

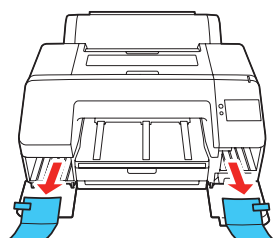
- 10 Remettez le bac de sortie en place.



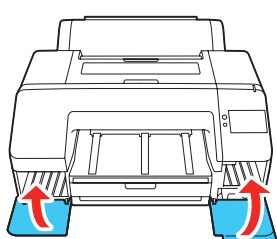
- 11 Appuyez sur les capots des cartouches gauche et droit pour les ouvrir.



- 12 Retirez les matériaux de protection à l'intérieur des compartiments d'encre.

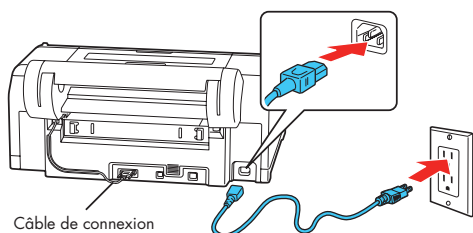


- 13 Fermez les capots des cartouches d'encre.



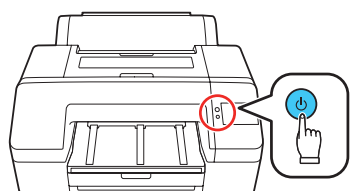
## Allumez et configurez l'imprimante

- 1 Branchez le cordon d'alimentation au dos de l'imprimante et dans une prise de courant.



**Remarque :** Ne débranchez pas le câble de connexion.

- 2 Appuyez sur le bouton  d'alimentation du panneau de commande pour allumer l'imprimante.



- 3 Sélectionnez votre langue, date et heure à l'écran tactile.

**Remarque :**

- Vous pourrez modifier ces paramètres plus tard en utilisant le panneau de commande du produit. Pour obtenir plus d'informations, consultez le *Guide de l'utilisateur* en ligne.
- Si un code d'erreur s'affiche, éteignez l'imprimante et vérifiez qu'aucun matériau de protection ne se trouve à l'intérieur.

- 4 Suivez les instructions à l'écran tactile pour lancer le chargement initial de l'encre.

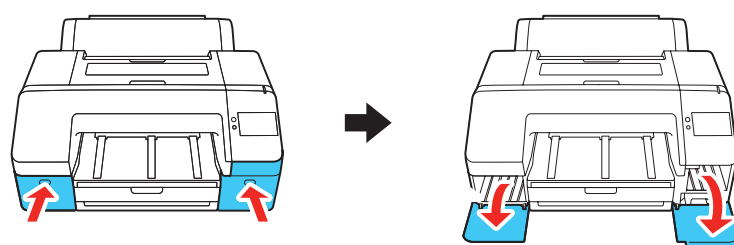
## Installez les cartouches d'encre

**Mise en garde :** Gardez les cartouches d'encre hors de la portée des enfants et n'ingérez pas l'encre.

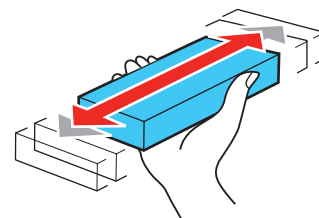
**Remarque :**

- L'imprimante a été conçue pour être utilisée seulement avec les cartouches Epson, et non avec des cartouches ou de l'encre d'un tiers.
- Les cartouches d'encre incluses avec le produit ont été conçues pour la configuration de l'imprimante et non pour la revente. Une partie de l'encre est utilisée pour le chargement initial et le reste de l'encre est disponible pour l'impression.

- 1 Appuyez sur les capots des cartouches gauche et droit pour les ouvrir.

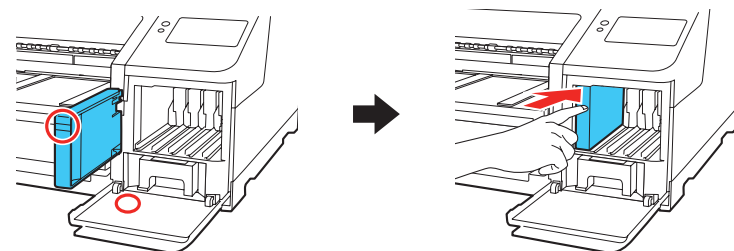


- 2 Ouvrez les cartouches d'encre et secouez-les comme indiqué pendant 5 secondes, ou environ 15 fois.



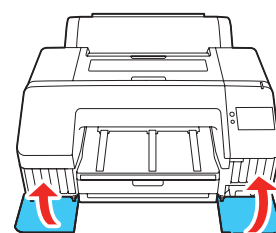
**Mise en garde :** Ne touchez pas la puce verte sur le dessus de la cartouche. Cela pourrait nuire à l'impression et au rendement normal.

- 3 Insérez les cartouches dans le logement de chaque couleur comme indiqué sur les étiquettes à l'intérieur des capots de cartouches d'encre. Appuyez sur les cartouches jusqu'à ce qu'elles s'enclenchent.



**Remarque :** Assurez-vous que les cartouches d'encre sont correctement insérées dans le produit; sinon l'impression n'est pas possible.

- 4 Fermez les capots des cartouches d'encre.



5 L'imprimante commence le chargement du système de distribution d'encre. Ce procédé dure environ 16 minutes et un message s'affiche à l'écran tactile lorsqu'il est terminé.

**Mise en garde :** N'éteignez pas l'imprimante, ne débranchez pas l'imprimante et n'effectuez pas d'autres opérations durant le chargement de l'encre, au risque de gaspiller de l'encre.

**Remarque :**

- Il est possible que vous deviez remplacer le boîtier de maintenance (numéro de pièce T619000) peu de temps après le chargement initial de l'encre. Consultez le *Guide de l'utilisateur* en ligne pour obtenir les instructions.
- Consultez le *Guide de l'utilisateur* en ligne pour obtenir les instructions sur le chargement du papier et l'utilisation du couvercle du bac papier.

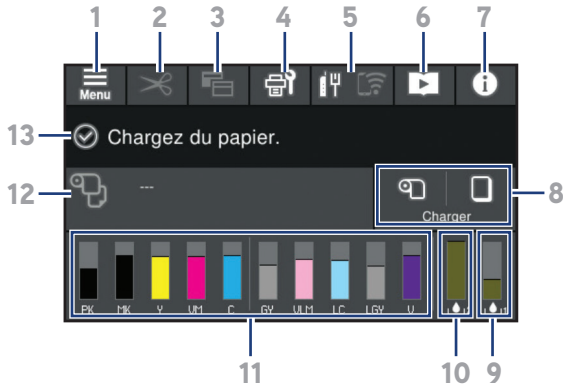
## Installez les logiciels

**Remarque :** Une connexion Internet est nécessaire pour obtenir les logiciels du produit.

- 1 Assurez-vous que le produit **N'EST PAS BRANCHÉ** à votre ordinateur.  
**Windows® :** Si une fenêtre Nouveau matériel détecté s'affiche, cliquez sur **Annuler** et débranchez le câble USB.
- 2 Téléchargez et exécutez le progiciel de votre produit. Pour obtenir la version la plus récente du progiciel, visitez le site <http://epson.com/support/p5370> (É.-U.) ou <http://epson.ca/support/p5370> (Canada).
- 3 Suivez les instructions à l'écran pour exécuter le programme de configuration.
- 4 Lorsque l'écran Sélectionnez votre connexion s'affiche, sélectionnez l'une des connexions suivantes et suivez les instructions à l'écran :

- **Connexion à un réseau câblé**  
Assurez-vous d'avoir un câble Ethernet (non inclus).
- **Connexion sans fil**  
Dans la plupart des cas, le programme d'installation de logiciel essaie automatiquement de configurer votre connexion sans fil. Si la configuration échoue, il est possible que vous deviez saisir le nom de réseau (SSID) et le mot de passe.
- **Connexion USB directe**  
Assurez-vous d'avoir un câble USB 2.0 ou 3.0 (non inclus).  
**Remarque :** Si vous n'utilisez pas un câble USB 2.0 ou 3.0, la vitesse d'impression et le rendement pourraient être réduits.

## Utilisation de l'écran tactile



1	Accède aux paramètres de l'imprimante.
2	Alimente ou coupe les supports.
3	Permet de changer l'affichage de l'écran afin de voir des informations additionnelles.
4	Affiche les paramètres d'entretien.
5	Affiche l'état de la connexion du réseau.
6	Affiche un code QR pour accéder à des vidéos sur le produit.
7	Affiche le menu d'état de l'imprimante.
8	Accède aux paramètres d'alimentation du papier.
9	Affiche le niveau courant du boîtier de maintenance.
10	Affiche le niveau courant du boîtier de maintenance pour l'impression sans marges.
11	Affiche les niveaux d'encre actuels.
12	Affiche l'information sur le papier chargé.
13	Affiche les messages d'état de l'imprimante.

## Soutien pour le produit

### Guide de l'utilisateur

**Windows :** Cliquez sur l'icône sur le bureau ou sur l'écran Applications afin d'accéder au *Guide de l'utilisateur* en ligne.

**Mac :** Cliquez sur l'icône dans le dossier Applications/Epson Software/Guide afin d'accéder au *Guide de l'utilisateur* en ligne.

Si vous n'avez pas d'icône pour le Guide de l'utilisateur, visitez le site Web d'Epson, tel que décrit dans « Soutien technique Epson ».

### Soutien technique Epson

Visitez <http://epson.com/support/p5370> (É.-U.) ou <http://epson.ca/support/p5370> (Canada) pour télécharger des logiciels et des utilitaires, consulter les manuels, la FAQ et des conseils de dépannage, et communiquer avec Epson.

Epson offre du soutien technique et des informations concernant l'installation, la configuration et l'utilisation des produits d'impression professionnelle via la garantie limitée Epson Preferred<sup>MS</sup>. Composez le 905 709-2567 ou le 1 888 377-6611 (anglais seulement), de 7 h à 16 h, heure du Pacifique, du lundi au vendredi. Les heures et les jours de soutien sont modifiables sans préavis. Avant d'appeler, assurez-vous d'avoir :

- Numéro de série de l'imprimante : \_\_\_\_\_
- Preuve d'achat et date : \_\_\_\_\_

**Remarque :** Si vous éprouvez des difficultés avec le numéro de téléphone sans frais, composez le 1 562 276-1305.

# Recyclage

Epson offre un programme de recyclage pour le matériel et les cartouches d’encre en fin de vie. Veuillez consulter le site **<http://epson.com/recycle>** (É.-U.) ou **<http://epson.ca/recycle>** (Canada) pour obtenir de l’information concernant le retour de vos produits pour une élimination appropriée.

# Besoin d’encre?

Vous pouvez vous procurer des cartouches d’encre auprès d’un revendeur Epson autorisé. Pour trouver le revendeur le plus proche, composez le 1 800 807-7766.

## Cartouches d’encre de remplacement SureColor P5370

Couleur	Numéro de pièce
 Noir photo	T55V100
 Cyan	T55V200
 Magenta vif	T55V300
 Jaune	T55V400
 Cyan clair	T55V500
 Magenta clair vif	T55V600
 Gris	T55V700
 Noir mat	T55V800
 Gris clair	T55V900
 Violet	T55VD00



EPSON et SureColor sont des marques déposées et le logo EPSON est un logotype déposé de Seiko Epson Corporation.

Epson Preferred est une marque de service d'Epson America, Inc.

Mac est une marque de commerce d’Apple Inc., enregistrée aux États-Unis et dans d’autres pays.

Windows est une marque de commerce du groupe d’entreprises Microsoft.

Avis général : Les autres noms de produit utilisés dans le présent document sont donnés uniquement à des fins d'identification et peuvent être des noms de marque de leurs détenteurs respectifs. Epson renonce à tous les droits associés à ces marques.

L'information contenue dans ce document peut être modifiée sans préavis.

© 2023 Epson America, Inc., 12/23

Imprimé aux É.-U.

CPD-63950