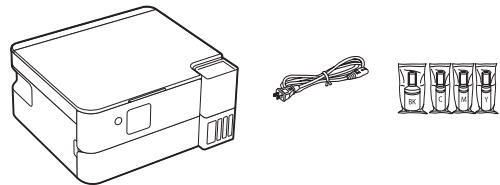


# ET-2980 Series

## Point de départ

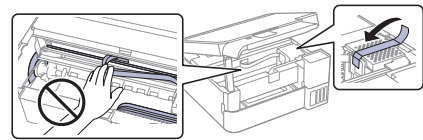
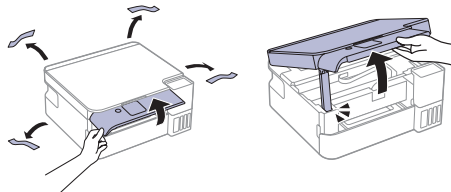
**IMPORTANT :** Avant d'utiliser ce produit, assurez-vous de lire ces instructions et les instructions de sécurité dans le *Guide de l'utilisateur* en ligne.

### 1 Déballez le produit

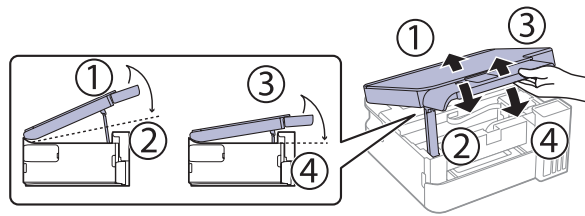


**Remarque :** N'ouvrez les bouteilles d'encre que lorsque vous êtes prêt à remplir les réservoirs d'encre. Les bouteilles d'encre sont emballées sous vide pour maintenir leur fiabilité.

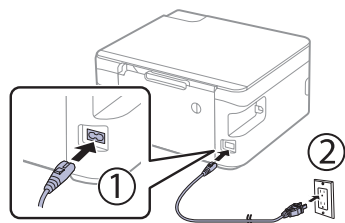
1 Retirez tout le matériel de protection du produit.



2 Pour fermer l'unité du scanner, levez légèrement l'unité du scanner, puis abaissez-la jusqu'à ce qu'elle s'arrête. Répétez le mouvement pour fermer complètement l'unité du scanner.



3 Branchez le cordon d'alimentation à l'arrière du produit et dans une prise de courant.



**Mise en garde :** Ne branchez pas le produit à l'ordinateur tout de suite.

### 2 Choisissez une méthode de configuration

L'application Epson Smart Panel® peut vous aider à configurer votre imprimante grâce à un processus étape par étape et interactif en utilisant votre téléphone intelligent ou votre tablette. Après la configuration, vous pourrez imprimer et numériser directement depuis l'application.

**Remarque :** Si vous souhaitez imprimer et numériser depuis votre ordinateur, vous devez installer les logiciels du produit. Consultez la section « Installez les logiciels » au verso de cette feuille pour obtenir les instructions.



OU




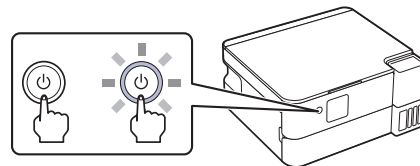
Pour utiliser votre appareil mobile pour la configuration (recommandé), allez à l'étape 1.

Si vous ne souhaitez pas utiliser un appareil mobile pour la configuration, passez à la section « Remplissez les réservoirs ».

1 Téléchargez l'application Epson Smart Panel depuis la boutique d'applications de votre appareil. Ne lancez pas l'application tout de suite.



2 Appuyez sur le bouton  d'alimentation jusqu'à ce qu'il s'allume pour mettre le produit sous tension.



**Remarque :** Ne branchez pas le produit à l'ordinateur tout de suite.

3 Lancez l'application et suivez les instructions pour configurer votre produit. Au besoin, touchez l'icône + dans le coin supérieur droit de l'écran d'accueil de l'application, sélectionnez l'option pour configurer un nouveau produit et suivez les instructions pour configurer le produit.

Pour obtenir de l'information concernant la connexion de votre produit à un ordinateur, l'utilisation de l'impression à commande vocale, la résolution de problèmes ou pour obtenir des détails pour communiquer avec le soutien d'Epson, consultez les sections au verso de cette affiche.

### 3 Remplissez les réservoirs

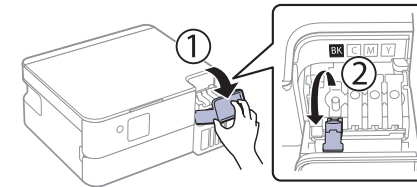
**Avertissement :** Maintenez les bouteilles d'encre hors de la portée des enfants et n'ingérez pas l'encre.

**Mise en garde :** Manipulez l'encre avec soin. En cas de fuite, essuyez immédiatement l'encre avec une serviette humide afin d'éviter toute tache permanente. Les éclaboussures sur vos vêtements ou vos biens personnels pourraient être impossibles à laver.

**Remarque :**

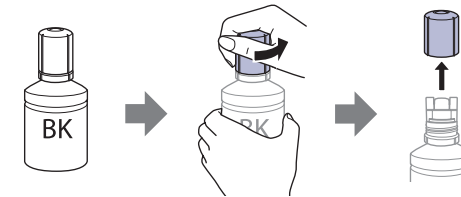
- Epson ne peut garantir la qualité ou la fiabilité des encres d'un tiers.
- Utilisez les bouteilles d'encre incluses avec l'imprimante pour configurer le produit. Une partie de l'encre sera utilisée pour charger la tête d'impression. Il se peut que ces bouteilles impriment moins de pages que les bouteilles d'encre de remplacement.
- Epson recommande fortement l'utilisation d'encre authentique afin d'assurer une qualité d'impression et un rendement optimaux.

1 Ouvrez le couvercle des réservoirs d'encre, puis ouvrez le bouchon du réservoir de l'encre noire (BK).



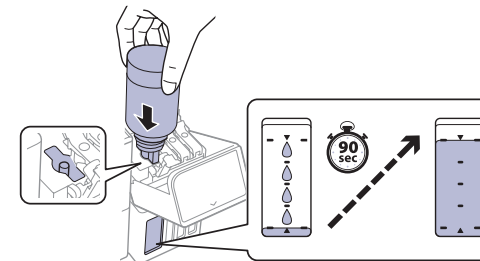
**Remarque :** Référez-vous à l'autocollant de couleur sur l'unité des réservoirs d'encre pour identifier la couleur de chaque réservoir.

2 Déballez la bouteille d'encre noire (BK). Tenez la bouteille à la verticale et tournez lentement le bouchon pour le retirer.



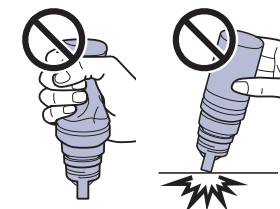
**Mise en garde :** Ne secouez pas ou ne pressez pas la bouteille d'encre. Ne touchez pas à la partie supérieure de la bouteille après avoir retiré le bouchon.

3 Insérez la bouteille dans le port de remplissage, comme illustré ci-dessous.



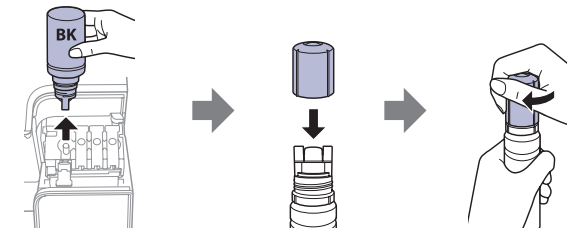
**Remarque :** N'utilisez pas de force excessive pour mettre la bouteille en place; chaque bouteille est conçue pour s'insérer dans le bon réservoir selon la couleur.

4 Patientez jusqu'à ce que l'encre ait rempli le réservoir. Ne pressez pas la bouteille et ne la laissez pas entrer en contact avec une autre surface.



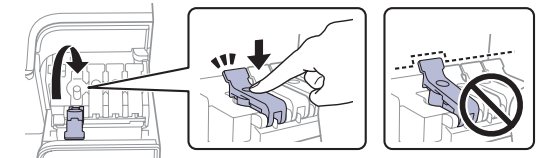
**Remarque :** L'encre s'écoule dans le réservoir et s'arrête automatiquement lorsqu'elle atteint la ligne du haut. Si l'encre ne s'écoule pas de la bouteille, levez et réinsérez la bouteille.

5 Une fois le réservoir d'encre rempli, retirez la bouteille et remplacez bien son bouchon. Mettez l'encre restante de côté; vous en aurez besoin ultérieurement.

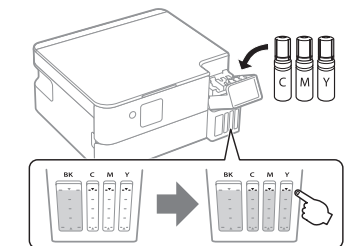


**Remarque :** Ne laissez pas la bouteille d'encre insérée; sinon, la bouteille risque d'être endommagée ou l'encre pourrait fuir. S'il reste de l'encre dans la bouteille, rangez-la à la verticale et remplissez le réservoir d'encre après avoir complété la configuration initiale.

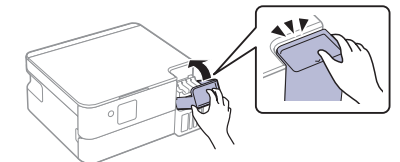
6 Fermez bien le bouchon du réservoir d'encre noire.

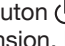
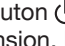


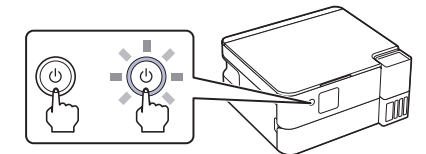
7 Répétez les étapes précédentes pour les autres couleurs.



8 Fermez le couvercle des réservoirs d'encre.



9 Appuyez sur le bouton  d'alimentation pour mettre le produit sous tension. Le témoin  d'alimentation clignote.



**Remarque :** Si un code d'erreur s'affiche, éteignez le produit et vérifiez qu'aucun matériel de protection ne se trouve à l'intérieur.

10 Sélectionnez votre langue.

**Remarque :** Vous pourrez modifier ce paramètre plus tard en utilisant le panneau de commande du produit. Pour obtenir plus d'informations, consultez le *Guide de l'utilisateur* en ligne.

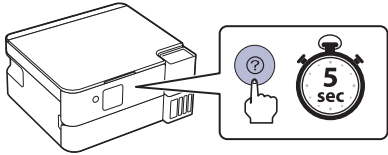
11 Lorsqu'un message de configuration d'Epson Smart Panel s'affiche sur l'écran ACL, sélectionnez l'option pour continuer la configuration.



\*414543700\*

EPSON®

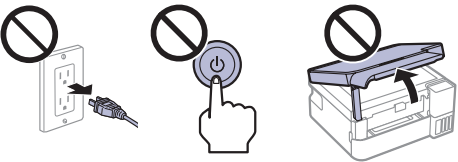
**12** Lorsque le message vous indiquant de consulter l’affiche *Point de départ* s’affiche à l’écran ACL, maintenez enfoncé le bouton ⓘ d’aide pendant **5 secondes**.



**13** Appuyez sur le bouton ⏏ de démarrage pour commencer le chargement de l’encre. Le chargement de l’encre prend environ **11 minutes**.

**Remarque :** Lorsque le témoin ⏻ d’alimentation cesse de clignoter, le chargement de l’encre est terminé. Une partie de l’encre est utilisée pour le chargement et le reste de l’encre est disponible pour l’impression. Lorsque le chargement initial de l’imprimante est terminé, vous pouvez remplir les réservoirs avec l’encre restante. Consultez le *Guide de l'utilisateur* en ligne pour obtenir les instructions.

**Mise en garde :** Ne débranchez pas le produit, n’éteignez pas le produit et n’ouvrez pas l’unité du scanner pendant le chargement, sinon vous gaspillerez de l’encre.



**14** Appuyez sur le bouton **OK** pour poursuivre le chargement initial.

**15** Suivez les instructions à l’écran pour régler la qualité d’impression de votre produit.

**Remarque :**

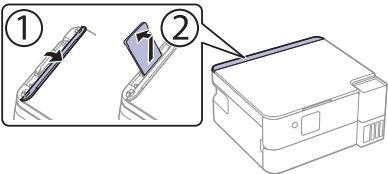
- Vous devez charger du papier avant de pouvoir ajuster la qualité d’impression. Consultez la section « Chargez le papier » ci-après pour les détails.
- Sélectionnez **Ajuster plus tard** à l’écran ACL de l’imprimante si vous souhaitez ajuster la qualité d’impression plus tard. Pour obtenir plus d’informations, consultez le *Guide de l'utilisateur* en ligne.

**Mise en garde :** Après la configuration, vérifiez périodiquement les niveaux d’encre afin de vous assurer qu’ils ne sont pas sous les lignes inférieures des réservoirs. L’utilisation prolongée lorsque le niveau d’encre est sous la ligne inférieure pourrait endommager le produit. Consultez le *Guide de l'utilisateur* en ligne pour obtenir les instructions de remplissage.

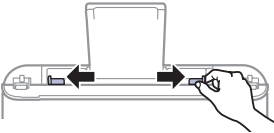
## 4 Chargez le papier

Consultez le *Guide de l'utilisateur* en ligne pour obtenir de l’information concernant la capacité de chargement, les types et les formats de papier offerts et le chargement des enveloppes.

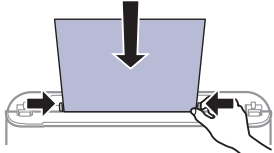
**1** Assurez-vous que le produit a terminé le chargement de l’encre, ouvrez ensuite le capot arrière, levez le support à papier et inclinez-le légèrement vers l’arrière.



**2** Faites glisser les guide-papier complètement vers l’extérieur.



**3** Chargez du papier, avec la face d’impression ou le côté glacé vers le haut et bord court en premier, dans le milieu de l’alimenteur de papier arrière. Faites glisser les guide-papier contre le papier, sans trop serrer.



**Remarque :** Ne chargez pas de papier au-dessus de la ligne sous le symbole ▼ sur le guide-papier.

**4** Sélectionnez les paramètres de papier sur le panneau de commande du produit.

## 5 Installez les logiciels

**Remarque :**

- Une connexion à Internet est requise pour obtenir les logiciels de votre produit.
- Pour imprimer à partir d’un Chromebook<sup>MC</sup>, rendez-vous sur <http://epson.com/support/chromebookprint> (É.-U.) ou <http://epson.ca/support/chromebookprint> (Canada) pour obtenir des instructions.

**1** Assurez-vous que le produit **N’EST PAS BRANCHÉ** à votre ordinateur.

**Windows® :** Si une fenêtre Nouveau matériel détecté s’affiche, cliquez sur **Annuler** et débranchez le câble USB.

**2** Téléchargez et exécutez le progiciel de votre produit. Pour obtenir le plus récent logiciel, visitez : <http://epson.com/support> (É.-U.) ou <http://epson.ca/support> (Canada) et effectuez une recherche de votre produit.

**3** Suivez les instructions à l’écran de l’ordinateur pour exécuter le programme de configuration.

**4** Lorsque l’écran Sélectionnez votre connexion s’affiche, sélectionnez l’une des connexions suivantes et suivez les instructions à l’écran :

### • Connexion sans fil

Dans la plupart des cas, le programme d’installation des logiciels essaie automatiquement de configurer votre connexion sans fil. Si la configuration échoue, vous devrez peut-être saisir le nom de votre réseau (SSID) et le mot de passe.

### • Connexion USB directe

Assurez-vous d’avoir un câble USB (non inclus).

## Impression mobile et à commande vocale

- Transformez votre appareil mobile en un centre de commande intuitif et facile à utiliser pour l’impression et la numérisation avec Epson Smart Panel. Téléchargez l’application à partir de la boutique d’applications de votre appareil mobile.

- Imprimez directement depuis un appareil Android<sup>MC</sup> (v4.4 ou une version ultérieure)\*. Connectez simplement votre imprimante et l’appareil au même réseau et appuyez sur l’icône de menu pour sélectionner l’option d’impression.
- Imprimez à distance avec Epson Connect<sup>MC</sup>. Consultez le *Guide de l'utilisateur* en ligne pour obtenir les instructions ou apprenez-en plus sur <http://epson.com/connect> (É.-U.) ou <http://epson.ca/connect> (Canada).
- Utilisez les assistants à commande vocale pour imprimer une variété de contenus créatifs et courants depuis votre produit Epson®. Vous n’avez qu’à ajouter votre produit à un compte Epson Connect, puis à relier le compte à un assistant à commande vocale. Consultez <http://epson.com/voice> (É.-U.) ou <http://epson.ca/voice> (Canada) pour plus d’informations.

\* Pourrait nécessiter l’application Epson Print Enabler ou Mopria® Print Service, disponibles sur Google Play<sup>MC</sup>.

## Des problèmes?

### La configuration réseau a échoué.

- Assurez-vous d’avoir sélectionné le bon nom de réseau (SSID).
- Redémarrez votre routeur (éteignez-le et rallumez-le), puis essayez de vous reconnecter au routeur.
- Si un message d’alerte de pare-feu s’affiche, cliquez sur **Débloquer** ou **Permettre** pour permettre à la configuration de se poursuivre.
- Si la sécurité de votre réseau est activée, assurez-vous d’avoir bien saisi le mot de passe du réseau (clé WEP ou phrase passe WPA). Le mot de passe doit être saisi selon la casse appropriée.
- Imprimez un rapport de connexion réseau pour identifier les problèmes réseau et les solutions. Consultez le *Guide de l'utilisateur* en ligne pour obtenir les instructions.

### Il y a des lignes ou des couleurs incorrectes sur mes tirages.

Exécutez une vérification des buses pour voir s’il y a des écarts sur le tirage. Ensuite, nettoyez la tête d’impression, au besoin. Consultez le *Guide de l'utilisateur* en ligne pour obtenir plus d’informations.

### L’écran du produit s’est assombri.

Assurez-vous que votre produit est sous tension et appuyez sur n’importe quel bouton afin que le produit quitte le mode veille.

### Impossible de détecter le produit après l’avoir relié avec un câble USB.

Assurez-vous que le produit est allumé et que le câble USB est bien branché.

## Des questions?

### Guide de l'utilisateur

**Windows :** Cliquez sur l’icône sur le bureau ou sur l’écran Applications afin d’accéder au *Guide de l'utilisateur* en ligne.

**Mac :** Cliquez sur l’icône dans Applications/Epson Software/Guide pour accéder au *Guide de l'utilisateur* en ligne.

Si vous n’avez pas d’icône pour le Guide de l’utilisateur, visitez le site d’Epson, tel que décrit dans la section « Soutien technique ».

### Soutien technique

Visitez <http://epson.com/support> (É.-U.) ou <http://epson.ca/support> (Canada) et effectuez une recherche de votre produit afin de télécharger des pilotes, de consulter des vidéos, des manuels et la FAQ ou de communiquer avec Epson.

Composez le 562 276-4382 (É.-U.) ou le 905 709-3839 (Canada), de 7 h à 16 h, heure du Pacifique, du lundi au vendredi. Les heures et les jours de soutien peuvent être modifiés sans préavis. Des frais d’interurbain peuvent s’appliquer.

### Recyclage

Epson offre un programme de recyclage pour le matériel et les bouteilles d’encre en fin de vie utile. Rendez-vous à <http://epson.com/recycle> (É.-U.) ou <http://epson.ca/recycle> (Canada) pour en savoir plus sur le retour de vos produits pour une élimination appropriée.

## Achat de papier et d'encre

Obtenez de superbes résultats garantis grâce aux papiers ordinaires et de spécialité d’Epson, conçus spécialement pour les imprimantes Epson. Vous trouverez les papiers Epson et l’encre Epson d’origine à <http://epson.com> (ventes aux États-Unis) ou à <http://epson.ca> (ventes au Canada), ainsi que chez les détaillants Epson autorisés. Composez le 1 800 807-7766.



DESIGNED *for* EXCELLENCE™

Imprimantes, encre et papiers spécialisés Epson.

### Encres de remplacement ET-2980 Series

Couleur	Numéro de pièce
Noir	502120
Cyan	502220
Magenta	502320
Jaune	502420



EPSON et Epson Smart Panel sont des marques déposées, le logo EPSON est un logotype déposé et Epson Connect est une marque de commerce de Seiko Epson Corporation.

Designed for Excellence est une marque de commerce d’Epson America, Inc.

Mac est une marque de commerce d’Apple Inc., enregistrée aux États-Unis et dans d’autres pays.

Le mot servant de marque Mopria est une marque de commerce déposée et/ou non déposée de Mopria Alliance, Inc., aux États-Unis et dans d’autres pays. L’usage non autorisé est strictement défendu.

Android, Chromebook et Google Play sont des marques de commerce de Google LLC.

Windows est une marque déposée du groupe d’entreprises Microsoft.

Avis général : Les autres noms de produit figurant dans le présent document ne sont cités qu’à des fins d’identification et peuvent être des marques de commerce de leurs propriétaires respectifs. Epson renonce à tous les droits associés à ces marques.

L’information contenue dans le présent document peut être modifiée sans préavis.

© 2024 Epson America, Inc., 7/24

CPD-64022