

Registre a sua impressora **ecotank** e fique tranquilo.


Por que se registrar?

- 1 ano adicional de garantia limitada
- Suporte especializado
- Benefícios exclusivos
- Dicas de uso e manutenção

REGISTRE-SE JÁ

Como registrar

A Escaneie o código QR e acesse a página de registro.



B Acesso direto: acesse o site <https://latin.epson.com/registro> ou a partir do aplicativo Epson Smart Panel.

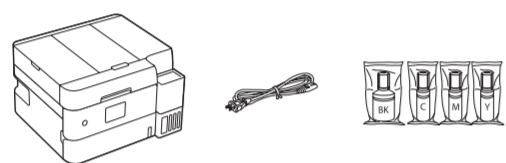
Obrigado por escolher EcoTank!



L6370
Guia de instalação

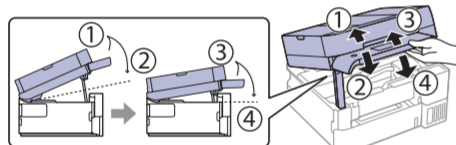
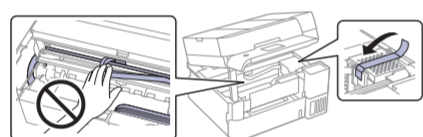
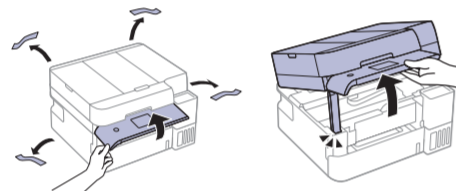
IMPORTANTE: Antes de usar este produto, leia estas instruções e as instruções de segurança na *Manual do usuário* online.

1 Desembale tudo



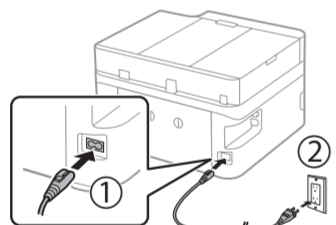
Observação: Não abra as garrafas de tinta até que esteja pronto para carregar os tanques de tinta. As garrafas de tinta são seladas a vácuo para manter a sua qualidade.

1 Remova todo o material de proteção da impressora.



Cuidado: Não toque no cabo branco plano ou nos tubos de tinta e na sua tampa translúcida.

2 Conecte o cabo de eletricidade na parte traseira do produto e em uma tomada elétrica.



Precaução: Ainda não faça a conexão ao computador.

2 Selecione um método de instalação

O aplicativo Epson Smart Panel® pode ajudá-lo a configurar a sua impressora através de um processo interativo, passo a passo, usando o seu smartphone ou tablet. Depois da instalação, você poderá imprimir e digitalizar diretamente do aplicativo.

Observação: Se quiser imprimir e digitalizar do seu computador, você precisa instalar o software do produto. Consulte a seção "Instale o software" neste pôster para instruções.



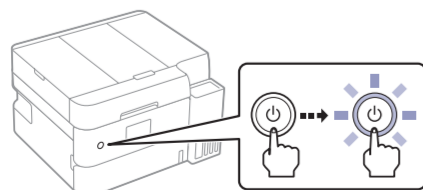
Para fazer a configuração usando o seu dispositivo móvel (recomendado), continue com o passo 1.

Se não quiser usar um dispositivo móvel para fazer a configuração, vá para a seção "Carregue os tanques de tinta".

1 Baixe o aplicativo Epson Smart Panel da loja de aplicativos do seu dispositivo. Ainda não inicie o aplicativo.



2 Aperte o botão de energia até que ele acenda para ligar o produto.



Observação: Ainda não conecte o seu produto ao computador.

3 Inicie o aplicativo e siga as instruções para configurar o seu produto. Se necessário, toque no ícone + no canto superior direito da tela inicial do aplicativo, selecione a opção para configurar um novo produto e siga as instruções para configurar o seu produto.

Para informação sobre a conexão do seu produto a um computador, resolução de problemas, ou para detalhes sobre como entrar em contato com a Epson, veja as seções no final deste pôster.

3 Carregue os tanques de tinta

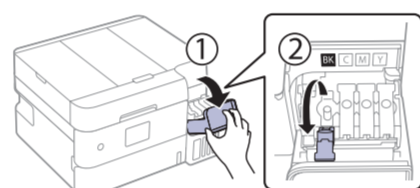
Aviso: Mantenha as garrafas de tinta longe do alcance de crianças e não beba a tinta.

Cuidado: Este produto requer manuseio cuidadoso da tinta. Se a tinta derramar, limpe imediatamente a área com um pano úmido para evitar manchas permanentes. Se a tinta entrar em contato com as suas roupas ou pertences, ela pode manchar.

Observação:

- A Epson não pode garantir a qualidade ou confiabilidade de tinta de terceiros.
- Use as garrafas de tinta incluídas com a impressora para instalar o produto. Parte da tinta será usada para carregar o cabeçote de impressão. Essas garrafas irão imprimir um número menor de páginas, comparadas com garrafas de substituição.
- A Epson recomenda enfaticamente o uso de tinta genuína para garantir a qualidade de impressão e desempenho ideais.

1 Abra a tampa do tanque de tinta, depois abra a tampa do tanque de tinta preta (BK).



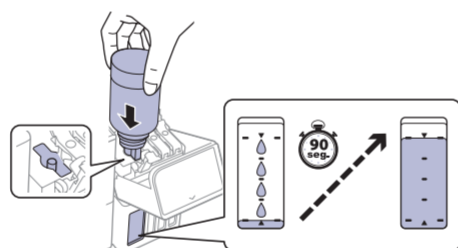
Observação: Consulte os adesivos coloridos na unidade do tanque de tinta para identificar a cor de cada tanque.

2 Desembale a garrafa de tinta preta (BK). Segure a garrafa de tinta de pé e gire cuidadosamente a tampa da garrafa para removê-la.



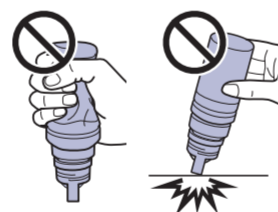
Cuidado: Não balance ou aperte a garrafa de tinta. Não toque na parte de cima da garrafa de tinta depois de remover a tampa.

3 Coloque a garrafa de tinta na porta de carregamento.



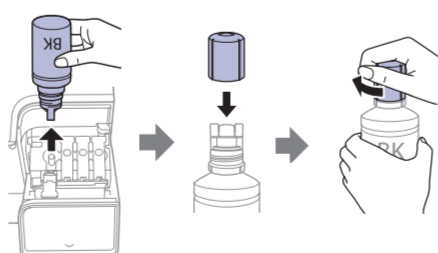
Observação: Não force a garrafa no lugar; cada garrafa foi projetada para que se encaixe na sua cor específica.

4 Aguarde até que a tinta encha o tanque. Não aperte a garrafa ou permita que ela entre em contato com qualquer outra superfície.



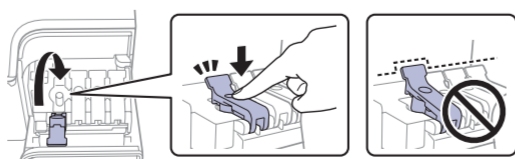
Observação: A tinta corre para o tanque e para automaticamente quando o tanque de tinta fica cheio até a linha superior. Se a tinta não correr da garrafa, remova e insira a garrafa novamente.

5 Quando o tanque estiver cheio, remova a garrafa de tinta e feche-a com firmeza usando a tampa da garrafa. Se alguma tinta permanecer na garrafa, guarde-a para uso posterior.

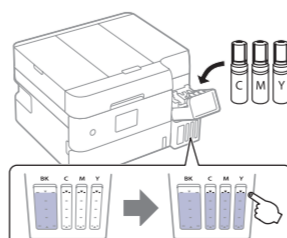


Observação: Não deixe a garrafa de tinta inserida ou ela pode ser danificada ou a tinta pode vazar.

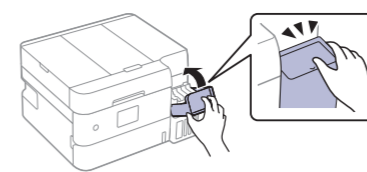
6 Feche firmemente a tampa do tanque de tinta preta.



7 Repita os passos anteriores para as outras cores.



8 Feche a tampa do tanque de tinta.



9 Abra o painel de controle, aperte o botão de energia para ligar o produto. A luz de energia pisca.

Observação: Se um código de erro aparecer, desligue o produto e certifique-se de que nenhum material de proteção tenha sido deixado dentro do produto.

10 Selecione o seu idioma.

Observação: Você pode modificar essa configuração mais tarde, usando o painel de controle do produto. Para mais informações, veja o seu *Manual do usuário* online.

11 Quando uma mensagem de configuração do Epson Smart Panel aparecer no visor LCD, selecione a opção para continuar a configuração a partir do painel de controle.

12 Quando a mensagem pedindo que consulte o pôster *Guia de instalação* aparecer no visor LCD, aperte e segure o botão de ajuda por 5 segundos.

13 Siga as instruções na tela para iniciar o carregamento da tinta. O carregamento da tinta leva aproximadamente 11 minutos.

Observação: Quando a luz de energia parar de piscar, o carregamento da tinta terminou. Depois de completar a configuração inicial da impressora, você pode completar os tanques de tinta usando tinta restante. Depois de alguma tinta ser usada para o carregamento, o resto fica disponível para impressão. Consulte o *Manual do usuário* para instruções.

Cuidado: Não desconecte ou desligue o produto ou abra a unidade do scanner enquanto o produto estiver carregando ou desperdiçará tinta.



14 Aperte o botão OK para continuar com a instalação inicial.

15 Siga as instruções na tela para ajustar a qualidade de impressão do seu produto.

Observação:

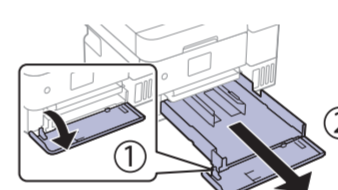
- Você precisa carregar papel antes de ajustar a qualidade de impressão. Veja a seção "Carregue papel" neste pôster para detalhes.
- Selecione **Ajustar mais tarde** se quiser ajustar a qualidade de impressão mais tarde. Para mais informações, veja o seu *Manual do usuário* online.

Cuidado: Depois da instalação, inspecione periodicamente os níveis de tinta para garantir que não fiquem abaixo das linhas inferiores nos tanques. O uso prolongado quando qualquer nível de tinta está abaixo da linha inferior no tanque pode danificar o produto. Veja o *Manual do usuário* online para instruções de recarregamento.

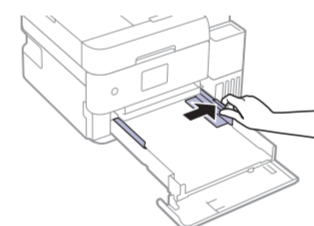
4 Carregue papel

Consulte o *Manual do usuário* online para informação sobre a capacidade de carregamento, tipos e tamanhos de papel disponíveis, carregamento de envelopes e uso do alimentador automático de documentos.

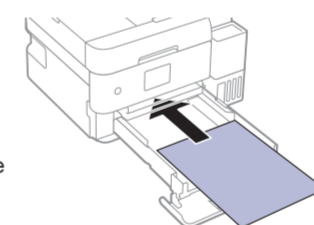
1 Certifique-se de que o produto não esteja carregando tinta e depois abra a frente da gaveta de papel e puxe a gaveta para fora até que ela pare.



2 Deslize a guia da borda completamente para fora.

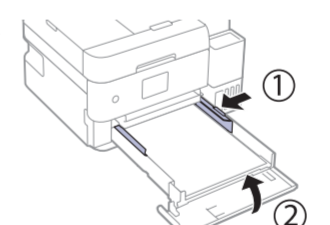


3 Coloque o papel com o lado brilhante ou imprimevel voltado para baixo.

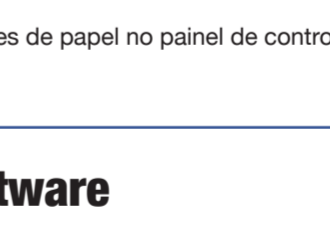


Observação: Certifique-se de que o papel esteja carregado contra a guia da borda da frente e que não esteja para fora da gaveta.

4 Deslize as guias da borda lateral contra o papel, massem apertar muito. Feche a frente da gaveta.



5 Mantenha a gaveta de papel plana e a coloque completamente para dentro.



6 Selecione as configurações de papel no painel de controle do produto.

5 Instale o software

Observação:

- Requer uma conexão à Internet para obter o software do produto.
- Para imprimir a partir de um Chromebook™, visite o site <http://epson.com.br/suporte/chromebook> para instruções.

1 Certifique-se de que o produto **NÃO ESTEJA CONECTADO** ao computador.

Windows®: Caso veja uma janela do Assistente para adicionar novo Hardware, clique em **Cancelar** e desconecte o cabo USB

2 Baixe e execute o pacote de software do seu produto. Para obter o software mais recente, visite <https://epson.com.br/suporte/L6370>.

3 Siga as instruções na tela do computador para executar o programa de instalação.

4 Quando vir a tela pedindo que selecione a sua conexão, selecione uma das opções a seguir e siga as instruções na tela:

• **Conexão sem fios**

Na maioria dos casos, o instalador do software tenta configurar automaticamente a sua conexão sem fios. Se a configuração não tiver sucesso, você pode ter que digitar o nome (SSID) e senha da sua rede.

• **Conexão USB direta**

Confirme que tem um cabo USB (não incluído).

• **Conexão de rede com fio**

Confirme que tem um cabo Ethernet (não incluído).

Impressão através de dispositivo móvel

- Transforme o seu dispositivo móvel em um centro de controle de impressão e digitalização intuitivo e fácil de usar com o Epson Smart Panel. Baixe o aplicativo da loja de aplicativos do seu dispositivo móvel.
- Imprima diretamente do seu dispositivo Android™*. Basta conectar a sua impressora e dispositivo à mesma rede e tocar no ícone do menu para selecionar a opção de impressão.
- Imprima remotamente com o Epson Connect™. Consulte o seu *Manual do usuário* online para instruções ou aprenda mais no site <https://epson.com.br/connect>.

* Pode requerer o aplicativo Epson Print Enabler ou Mopria™ Print Service do Google Play™.

Problemas?

A configuração da rede falhou.

- Certifique-se de selecionar o nome de rede (SSID) correto.
- Reinicie o roteador (desligue e ligue novamente) e tente conectar-se a ele mais uma vez.
- Dependendo da sua região, é possível que a impressora só possa se conectar a redes que suportem conexões de 2,4 GHz. Se o seu roteador oferecer conexões de 2,4 GHz e 5 GHz, certifique-se de que a conexão de 2,4 GHz esteja ativada.
- Caso veja uma mensagem de alerta de firewall, clique em **Desbloquear** ou em **Permitir** para que a configuração continue.
- Se a sua rede tiver a segurança ativada, digite a senha de rede (chave WEP ou senha WPA) corretamente. Certifique-se de digitar a sua senha usando maiúsculas e minúsculas corretamente.
- Imprima um relatório de conexão de rede para identificar problemas e soluções de rede. Veja o seu *Manual do usuário* online para instruções.

Há linhas ou cores incorretas nos impressos.

Faça uma verificação dos jatos para ver se há lacunas no impresso. Depois limpe o cabeçote de impressão, se necessário. Consulte o *Manual do usuário* online para mais informações.

A tela do produto está escura.

Certifique-se de que o seu produto esteja ligado e aperte qualquer botão para despertá-lo do modo de repouso.

Não foi possível encontrar o meu produto durante a configuração depois de conectá-lo usando um cabo USB.

Certifique-se de que o seu produto esteja ligado e que o cabo USB esteja conectado firmemente.

Dúvidas?

Manual do usuário

Windows: Clique no ícone na sua área de trabalho ou na tela de aplicativos para acessar o *Manual do usuário* online.

Mac: Clique no ícone em Aplicativos/Epson Software/Manual para acessar o *Manual do usuário* online.

Se não tiver um ícone para o Manual do usuário, vá até o site da Epson conforme descrito em "Suporte técnico".

Suporte técnico

Visite o site <http://epson.com.br/suporte/L6370> para baixar drivers, ver manuais, obter respostas as perguntas mais frequentes ou entrar em contato com a Epson.

Você pode falar com um representante de suporte técnico se ligar para um destes números:

Capitais e regiões metropolitanas: 3004-6627
Demais localidades: 0800-377-6627 / 0800-EPSONBR

Taxas ou tarifas de longa distância podem ser cobradas.

Precisa de papel e tinta?

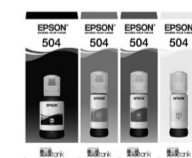
Garanta resultados brilhantes com papéis especiais e comuns da Epson, criados especificamente para impressoras Epson. Você pode comprá-los através de um revendedor Epson autorizado. Para encontrar o revendedor mais próximo, visite o site <http://epson.com.br> ou entre em contato com a Epson conforme descrito na seção "Dúvidas?" neste pôster.



DESIGNED for EXCELLENCE™
Epson printers, ink and specialty papers.

Tintas para substituição para a impressora L6370

Cor	Número da peça
Preto	T504120-AL
Ciano	T504220-AL
Magenta	T504320-AL
Amarelo	T504420-AL



Avisos

Instruções importantes de segurança:

Antes de usar o seu produto Epson®, leia estas instruções de segurança.

- Observe todas as advertências e instruções indicadas no seu produto.
- Use apenas o tipo de fonte de alimentação indicado na etiqueta do produto.
- Certifique-se de que o cabo de alimentação está de acordo com os padrões de segurança local.
- Utilize somente o cabo de alimentação fornecido com a impressora. O uso de outro cabo pode causar incêndio ou choque. Não use o cabo com outro equipamento.
- Coloque o produto próximo a uma tomada de parede de onde ele possa ser facilmente desconectado.
- Evite conectar o produto a uma tomada no mesmo circuito de uma copiadora ou de um sistema de ar condicionado que ligue e desligue constantemente, ou a uma tomada controlada por um interruptor ou temporizador.
- Não deixe que o cabo de alimentação seja danificado ou descascado. Não coloque objetos sobre o cabo, não pise ou ande no cabo e mantenha o cabo reto nas extremidades.
- Se usar um cabo de extensão com o produto, veja se o valor nominal total em ampère do dispositivo conectado ao cabo não excede a sua capacidade nominal. Veja também se a voltagem nominal dos dispositivos conectados à tomada não excede a voltagem nominal da tomada.
- Sempre desligue o produto usando o botão ⏻ de energia e aguarde até que a luz ⏻ de energia pare de piscar antes de desconectar a impressora ou interromper a alimentação da tomada elétrica.
- Não desconecte o cabo de energia até que a luz ⏻ de energia tenha apagado. Caso contrário, o cabeçote de impressão pode não retornar para a posição inicial e a tinta pode secar, impedindo que o produto imprima.
- Se não for usar o produto por muito tempo, desligue-o e desconecte o cabo de alimentação da tomada.
- Coloque o produto em uma superfície plana que se estenda além da base em todas as direções. Ele não funcionará corretamente se estiver inclinado.
- Deixe espaço suficiente ao redor do produto para os cabos, para abrir a tampa do scanner e para carregar e ejetar o papel completamente.
- Evite locais sujeitos a altas temperaturas ou umidade, mudanças rápidas de temperatura ou umidade, choques ou vibrações, água, poeira ou sujeira.
- Não coloque ou guarde o produto ao ar livre.
- Não coloque o produto próximo a fontes de calor excessivo, luz forte ou em luz solar direta.
- Não bloqueie ou tampe as aberturas do gabinete nem insira objetos nesses orifícios do produto.
- Mantenha o produto longe de fontes potenciais de interferência eletromagnética, como caixas de som e bases de telefones sem fio.
- Quando conectar o produto a um computador ou outro dispositivo usando um cabo, use a orientação correta dos conectores. Cada conector tem apenas uma orientação correta. Inserir um conector na direção errada pode danificar os dois dispositivos conectados pelo cabo.
- Não toque no cabo branco plano, no filme translúcido, no trilho ou nos tubos de tinta.
- Não mova o cabeçote de impressão com as mãos; isso pode danificar o produto.
- Não coloque a mão dentro do produto durante a impressão.
- Não derrame líquidos no produto ou use o produto com as mãos molhadas.
- Não use produtos em aerosol que contenham gases inflamáveis dentro ou ao redor da impressora. Isso pode causar incêndio.

1	3	5	7

- Não use álcool ou tiner para limpar os componentes e o gabinete da impressora; esses químicos podem danificá-la.
- Não aperte o vidro do scanner com muita força quando colocar originais nele. Além disso, tenha cuidado para não arranhá-lo ou danificar a superfície do vidro; uma superfície de vidro danificada pode diminuir a qualidade da digitalização.
- Não abra a unidade do scanner ou desligue o produto durante a limpeza do cabeçote de impressão.
- Tenha cuidado para não prender suas mãos ou dedos quando abrir ou fechar a unidade do scanner.
- Desconecte o produto e busque assistência técnica de pessoal qualificado sob as seguintes circunstâncias: se o cabo de alimentação ou o plugue estiver danificado; se alguma substância líquida penetrar na unidade; se o equipamento cair ou o gabinete for danificado; se o equipamento não funcionar corretamente ou exibir alterações significativas no desempenho. Ajuste apenas os controles abordados nas instruções de uso.
- Exceto conforme especificamente explicado na documentação, não tente desmontar, modificar ou consertar nenhuma parte do produto sozinho.
- Antes de transportar o produto, certifique-se de que o cabeçote de impressão esteja na posição inicial (extrema direita).
- Ao armazenar ou transportar o produto, não o incline, não o coloque de lado nem o vire de cabeça para baixo; caso contrário, a tinta poderá vazaz.

Instrução de segurança da rede sem fios

- Para não afetar negativamente o funcionamento do equipamento a seguir e evitar acidentes, não utilize o produto: em proximidade de equipamento médico em uma instalação médica; a 22 cm de um marcapasso; próximo a dispositivos controlados automaticamente, como portas automáticas ou alarmes de incêndio. As ondas de rádio emitidas por este produto podem afetar negativamente o funcionamento desses dispositivos.
- Não conecte o seu produto diretamente à Internet. Conecte-o a uma rede protegida por um roteador ou firewall.

Instruções de segurança do visor LCD

- Utilize somente um pano seco e macio para limpar o visor LCD. Não utilize limpadores líquidos ou químicos.
- O visor LCD pode conter alguns pontos claros ou escuros e, por causa de suas características, pode ter um brilho desigual. Isso é normal e não indica que ele está danificado.
- A cobertura externa do visor LCD pode quebrar se sofrer um impacto grande. Caso o visor seja danificado, não toque nele ou tente remover os pedaços quebrados e entre em contato com a Epson. Caso haja contato da solução de cristal líquido com as mãos, lave-as bem com água e sabão. Caso a solução de cristal líquido entre em contato com seus olhos, lave-os imediatamente com bastante água. Caso problemas de visão ou desconforto persistam após a lavagem, consulte um médico imediatamente.

Instruções de segurança da tinta

- Este produto foi originalmente criado para trabalhar com tinta genuína Epson. O seu produto pode não funcionar corretamente se usar outros tipos de tinta e isso pode afetar a garantia da Epson.
- As garrafas de tinta incluídas são para a instalação da impressora e não são para revenda. A impressora é fornecida com garrafas de tinta cheias e parte da tinta das primeiras garrafas é usada para carregar o cabeçote de impressão. O rendimento varia consideravelmente de acordo com os trabalhos de impressão, configurações da impressora, tipo de papel, frequência de uso e temperatura. Para manter a qualidade de impressão, uma pequena quantidade de tinta permanece no tanque quando o produto indica que é necessário recarregar a tinta.

- As garrafas de tinta usadas para a instalação inicial do produto têm um rendimento menor devido ao processo de carregamento da tinta. Esse processo é executado a primeira vez que ligar a impressora e garante o melhor desempenho dela.
- Mantenha as garrafas de tinta fora do alcance das crianças. Não permita que as crianças bebam a tinta.
- Não aperte as garrafas de tinta.
- Não balance as garrafas de tinta com força e não permita que elas sofram impactos fortes ou a tinta pode vazaz.
- Veja o nível das tintas no produto para confirmar a quantidade restante. Se qualquer dos níveis de tinta estiver abaixo da linha inferior dos tanques, recarregue os tanques. O uso contínuo do produto quando a tinta está abaixo da linha inferior pode danificar o produto. A Epson recomenda que carregue o tanque de tinta até a linha superior quando o produto estiver inativo; depois, reinicie o nível da tinta como indicado no *Manual do usuário* online.
- Para obter os melhores resultados de impressão, não deixe o nível da tinta no mínimo durante muito tempo e encha os tanques de tinta até a linha superior pelo menos uma vez ao ano.
- Use as garrafas de tinta com o código correto para o produto.
- O uso de tinta não original pode causar danos que não sejam cobertos pela garantia da Epson e, sob certas circunstâncias, pode causar um funcionamento irregular do produto.
- Tenha cuidado para não tocar na tinta quando manusear os tanques de tinta, as tampas dos tanques de tinta e as garrafas abertas ou as tampas das garrafas. Caso a tinta entre em contato com a sua pele, lave a área afetada cuidadosamente com água e sabão. Se a tinta entrar em contato com seus olhos, enxágue-os com água. Caso problemas de visão ou desconforto persistam após a lavagem, consulte um médico imediatamente. Se a tinta entrar na sua boca, cuspa e consulte um médico imediatamente.
- Este produto requer manuseio cuidadoso da tinta. A tinta pode espirrar quando os tanques forem carregados ou recarregados com tinta. Se a tinta entrar em contato com as suas roupas ou pertences, ela pode manchar.
- Não abra a embalagem da garrafa de tinta até que esteja pronto para carregar um tanque de tinta. As garrafas de tinta são seladas a vácuo para manter a sua fiabilidade. Se deixar uma garrafa de tinta desembalada por muito tempo antes de usar, a impressão normal pode não ser possível.

- Após abrir uma garrafa de tinta, recomendamos usá-la assim que possível.
- Utilize a tinta antes da data impressa na embalagem.
- Depois de retirar a garrafa de tinta de um local de armazenamento frio, deixe-a aquecer em temperatura ambiente por pelo menos três horas antes de usar.
- Não armazene as garrafas de tinta em temperaturas extremas e mantenha-as longe da luz solar direta.
- Ao armazenar ou transportar uma garrafa de tinta, não a incline e não a submeta a impactos ou mudanças de temperatura. Caso contrário, a tinta pode vazaz mesmo que a tampa da garrafa esteja firmemente fechada. Certifique-se de que manter a garrafa de tinta de pé quando fechar a tampa e tome cuidado para evitar que a tinta vaze quando transportar a garrafa.
- Para manter o melhor funcionamento do cabeçote de impressão, um pouco de tinta é consumido de todos os tanques durante as operações de manutenção, como a limpeza do cabeçote de impressão. A tinta também pode ser consumida quando o produto é ligado.
- As garrafas de tinta podem conter materiais reciclados, mas isso não afeta a função ou atuação do produto.
- Dependendo do tipo de papel e das configurações de qualidade de impressão, a tinta colorida pode ser usada no lugar da tinta preta quando fizer uma impressão monocromática ou em tons de cinza. Isso pode ocorrer porque uma mistura de tintas coloridas é usada para criar o preto.

Instruções de segurança da caixa de manutenção

- Depois de instalar uma caixa de manutenção em um produto, você não pode instalá-la em outro produto.

1	3	5	7

- Não remova a caixa de manutenção ou sua tampa, exceto ao substituir a caixa de manutenção.
- Se não conseguir recolocar a tampa, a caixa de manutenção pode não estar instalada corretamente. Remova e reinstale a caixa de manutenção.
- Não desmonte a caixa de manutenção; caso contrário, a tinta pode entrar em contato com seus olhos ou na sua pele.
- Não toque no chip verde na lateral da caixa de manutenção.
- Não substitua a caixa de manutenção durante a impressão; caso contrário, a tinta pode vazaz.
- Não incline a caixa de manutenção usada após removê-la ou a tinta pode vazaz.
- Não toque nas aberturas da caixa de manutenção ou você pode se sujar de tinta.
- Não deixe a caixa de manutenção cair nem a sujeite a choques fortes.
- Não armazene a caixa de manutenção em temperaturas extremas. Mantenha a caixa de manutenção longe da luz solar direta.
- Não reutilize uma caixa de manutenção que tenha sido removida e deixada desinstalada por um longo período.

Suporte técnico ao cliente

A Epson do Brasil disponibiliza aos seus clientes e usuários dos seus produtos vários canais de comunicação para a obtenção de suporte técnico, informações sobre produtos e serviços.

Para o download de drivers, manuais de usuário, consulta sobre garantia e demais informações técnicas, consulte a nossa página de Internet no endereço **http://epson.com.br** no link do Suporte.

Caso haja a necessidade de alguma informação complementar, localização de Centro de Serviço Autorizado, ou serviço não disponível na Internet, chame pelo telefone 3004-6627 (capitais e regiões metropolitanas) ou 0800-377-6627 / 0800-EPSONBR (demais localidades).

Chame o Suporte Técnico da Epson. A maioria das dificuldades de uso dos equipamentos é possível resolver pelo telefone.

Certificação para o Brasil

Este equipamento não tem direito à proteção contra interferência prejudicial e não pode causar interferência em sistemas devidamente autorizados.

Para maiores informações, consulte o site da ANATEL em **http://anatel.gov.br**.

Instruções de descarte do produto

Este equipamento não pode ser descartado em lixo comum domiciliar. Quando for descartá-lo, favor encaminhá-lo a um Centro de Serviço Autorizado (CSA) da sua conveniência. Para encontrar seu CSA mais próximo, consulte a garantia da impressora na documentação do produto na seção dos Centros de serviço autorizado, ou visite a página **http://epson.com.br/coleta** para informações sobre o programa de coleta da Epson.

Reciclagem

A Epson preocupa-se com o meio ambiente e sabe que o planejamento para o futuro requer um forte compromisso ambiental. Para isso, nos empenhamos em criar produtos inovadores que são confiáveis, eficientes e recicláveis. Produtos melhores utilizando menos recursos naturais para ajudar a garantir um futuro melhor para todos.

As embalagens deste produto — papelão, plástico, isopor e espuma — são recicláveis e podem ser entregues a cooperativas de reciclagem, postos de recolhimento de resíduos ou empresas recicladoras, para que se promova a destinação ambientalmente adequada das embalagens.

Os materiais que compõem o produto — plásticos, metais, vidro, placa eletrônica, cartucho e lâmpada — são recicláveis. O produto não deve ser desmontado, mas sim, encaminhado para os Centros de Serviços Autorizados que darão o destino ambientalmente adequado. Consulte nosso site **http://epson.com.br**, para uma lista de Centros de Serviço Autorizados.

Certificado de garantia

Este certificado de garantia é a sua segurança de ter adquirido um produto Epson comercializado através dos Distribuidores Oficiais designados pela EPSON DO BRASIL LTDA. Este documento é indispensável para o exercício da garantia em todo o território nacional através dos Centros de Serviços Autorizados Epson.

Suporte técnico gratuito (para equipamentos em garantia):

Capitais e regiões metropolitanas: 3004-6627

Demais localidades: 0800-377-6627 / 0800-EPSONBR

Termo de garantia limitada

A EPSON DO BRASIL IND. E COM. LTDA, doravante designada “EDB”, garante, nos termos aqui definidos, os produtos Epson comercializados em todo território nacional através de seus Distribuidores e Revendas Oficiais.

A responsabilidade da EDB abrange, através de suas empresas credenciadas, a reparação do produto, substituição de partes e peças defeituosas e reparo de vícios de qualidade que o torne impróprio ou inadequado ao uso, utilizando-se sempre de peças que mantenham as especificações originais.

São considerados suprimentos: cartucho de tinta, refil de tinta, toner, cartucho de fita, feltros absorventes e caixas de manutenção.

A responsabilidade da EDB não abrange danos ao produto causados por:

- Operação em desacordo com as condições especificadas na documentação do produto, incluindo a utilização em ciclos de trabalhos acima da capacidade do equipamento.
- Inabilidade no uso ou uso indevido.
- Uso de rede elétrica em desacordo com a voltagem nominal do equipamento ou instalação inadequada.
- Transporte ou estocagem indevidos ou inadequados ou transporte do produto com a válvula de retenção de tinta aberta.
- Danos decorrentes de acidentes, quedas, fatos da natureza ou transporte em embalagem inadequada.

1	3	5	7

- Modificações não autorizadas pelo fabricante, número de série rasurado ou ausente.
- Serviços de manutenção realizados por pessoa física ou por empresas não credenciadas.
- Uso de suprimentos genuínos Epson com data de validade vencida ou reprocessados ou uso de suprimentos não-originais Epson.
- Uso de acessórios ou peças fora de especificações técnicas equivalentes aos dos produtos genuínos Epson, que sejam considerados defeituosos ou inadequados ao produto.
- No caso de perda da garantia por um dos motivos citados neste certificado o reparo do equipamento estará sujeito a um orçamento prévio com taxa de reprovação de orçamento por parte de nossa rede de Centros de Serviço Autorizado.
- O enchimento dos depósitos de tinta (tanque) com a cor de tinta diferente da cor a que o tanque se destina, constitui em erro de operação praticado pelo usuário e a recuperação da condição original do equipamento não é coberta pela garantia. Portanto leia atentamente o *Manual do usuário* online e proceda da forma nele recomendada.

A presente garantia limitada é válida pelo prazo de 1 (um) ano, sendo os primeiros 90 dias de garantia legal sem limite de páginas impressas ou digitalizadas usando o alimentador automático de documentos (AAD) e mais 275 dias de garantia adicional do fabricante ou até 100.000 (cem mil) páginas impressas ou 20.000 (vinte mil) páginas digitalizadas usando o AAD*, o que ocorrer primeiro. Para os itens de consumo e/ou sujeitos a desgaste natural, como cartucho de tinta, fita matricial, garrafa de tinta, bolsa de tinta, feltros absorventes e outros itens de reposição a garantia legal é de 30 (trinta) dias. A garantia adicional do fabricante NÃO SE APLICA AOS SEGUíNTES íTENS DE CONSUMO: cartucho de tinta, fita matricial, garrafa de tinta, bolsa de tinta e feltros absorventes de tinta. A garantia adicional não cobre os custos de mão-de-obra e de peças quando da substituição dos feltros absorventes de tinta e ajuste pertinente a esse serviço.

Esses prazos começam a ser contados sempre a partir da data de emissão da Nota Fiscal ao primeiro comprador do produto. A apresentação da nota fiscal de venda do produto é obrigatória e é indispensável para o atendimento em garantia

Em caso de troca do produto, como uma alternativa a sua reparação, o período da garantia do produto substituto será de no máximo 90 dias (garantia legal), ou a garantia remanescente do produto originalmente adquirido, o que for maior.

Equipamentos usados ou adquiridos de mostruário, vitrine, exposição, feiras, saldões, a garantia considerada será a garantia legal de 90 (noventa dias).

Esta garantia não cobre perdas e danos, lucros cessantes, manutenção de caráter preventivo ou qualquer perda resultante do uso inadequado ou da incapacidade de uso do produto, nem o custo de reparação ou substituição de qualquer outro bem que seja danificado por mau uso do produto.

Em caso de não funcionamento adequado ao produto, adquirido dentro do prazo de garantia, o consumidor deverá entrar em contato com o suporte técnico da Epson no telefone 3004-6627 (capitais e regiões metropolitanas) ou 0800-377-6627 / 0800-EPSONBR (outras regiões) a fim de obter esclarecimentos ou informação sobre a assistência técnica autorizada mais próxima.

A presente garantia é realizada exclusivamente na modalidade balcão, na qual o cliente providenciará o envio do equipamento a uma assistência técnica autorizada mais próxima de sua localidade, que será indicada pelo suporte técnico da Epson, com eventuais encargos e riscos com o transporte sendo de responsabilidade do cliente. Caso não encontre assistência técnica em sua cidade, o cliente deve contatar o suporte técnico da Epson para mais informações acerca do procedimento de garantia.

Nenhum distribuidor, revendedor ou pessoa física pode estender ou modificar a presente garantia oferecida pela Epson do Brasil. Fica reservado à Epson do Brasil o direito de cancelamento desta garantia no caso de constatação do descumprimento do presente Termo de Garantia.

Esta garantia não é transferível e nenhuma outra garantia, expressa ou implícita, é feita sob esta garantia a não ser que especificamente indicado acima.

*Páginas impressas ou digitalizadas em apenas um lado. Páginas impressas ou digitalizadas em frente-e-verso serão consideradas como duas (2) páginas.

RECURSOS; ISENCÃO DE GARANTIAS

A ÚNICA E EXCLUSIVA RESPONSABILIDADE DA EPSON E SEU RECURSO EXCLUSIVO POR NÃO CUMPRIMENTO DA GARANTIA É, A SEU CRITÉRIO, A REALIZAÇÃO DO REPARO OU REPOSIÇÃO DO PRODUTO CONFORME ESTABELECIDO ACIMA. A GARANTIA E RECURSO FORNECIDOS SÃO EXCLUSIVOS E SUBSTITUEM TODAS AS OUTRAS GARANTIAS EXPRESSAS OU IMPLÍCITAS INCLUINDO, MAS NÃO SE LIMITANDO, GARANTIAS IMPLÍCITAS DE COMERCIALIZAÇÃO, ADEQUAÇÃO PARA UM DETERMINADO FIM E NÃO VIOLAÇÃO. ALGUMAS LEIS NÃO PERMITEM A EXCLUSÃO DE GARANTIAS IMPLÍCITAS. SE ESTAS LEIS SE APLICAM, ENTÃO TODAS AS GARANTIAS EXPRESSAS E IMPLÍCITAS ESTÃO LIMITADAS AO PRAZO DESTE ACORDO. A MENOS QUE ESTABELECIDO AQUI, TODAS AS DECLARAÇÕES OU REPRESENTAÇÕES FEITAS POR QUALQUER OUTRA PESSOA OU EMPRESA SERÃO NULAS. ALGUNS ESTADOS NÃO PERMITEM LIMITAÇÕES SOBRE A DURAÇÃO DAS GARANTIAS IMPLÍCITAS, PORTANTO, AS LIMITAÇÕES ACIMA PODEM NÃO SE APLICAR A VOCÊ.

EXCLUSÃO DE DANOS; RESPONSABILIDADE MÁXIMA DA EPSON

EM NENHUMA HIPÓTESE, A EPSON OU SUAS AFILIADAS SERÃO RESPONSÁVEIS POR QUAISQUER DANOS ESPECIAIS, INCIDENTAIS OU CONSEQUENCIAIS, OU QUALQUER PERDA DE LUCROS, CUSTO DE EQUIPAMENTO DE SUBSTITUIÇÃO, TEMPO DE INATIVIDADE, RECLAMAÇÕES DE TERCEIROS, INCLUINDO USUÁRIOS FINAIS OU CLIENTES, OU LESÕES MATERIAIS RESULTANTES DO USO OU INCAPACIDADE PARA UTILIZAR O PRODUTO EPSON OU OBTER ASSISTÊNCIA TÉCNICA SOB O CONTRATO PRESENTE, RESULTANTE DA VIOLAÇÃO DA GARANTIA OU QUALQUER OUTRA TEORIA JURÍDICA. EM NENHUMA HIPÓTESE, A EPSON OU SUAS AFILIADAS SERÃO RESPONSÁVEIS POR DANOS DE QUALQUER TIPO QUE EXCEDAM O PREÇO DE COMPRA DE VAREJO ORIGINAL DO PRODUTO. ALGUNS ESTADOS NÃO PERMITEM A EXCLUSÃO OU LIMITAÇÃO DE DANOS INCIDENTAIS OU CONSEQUENCIAIS, PORTANTO, AS LIMITAÇÕES ACIMA PODEM NÃO SE APLICAR A VOCÊ.

Outras Provisões

a. Outros Direitos Que Você Pode Ter: Esta garantia limitada da Epson oferece direitos legais específicos e você também pode ter outros direitos que variam de jurisdição para jurisdição. Algumas jurisdições não permitem a exclusão ou limitação de danos incidentais ou consequenciais, portanto, as limitações ou exclusões acima podem não se aplicar a você.

b. Lei Aplicável: Você e a Epson concordam que a lei do estado ou país onde você reside prevalecerá.

c. Jurisdição: No caso de uma disputa, você e a Epson concordam com a jurisdição dos tribunais do Estado de São Paulo, Cidade de Barueri.

Suporte e serviço de garantia estendida

A Garantia Contratual Epson para sua impressora Epson é limitada e válida pelo prazo de 1 (um) ano, sendo os primeiros 90 dias de garantia legal sem limite de páginas impressas ou digitalizadas usando o AAD e mais 275 dias de garantia adicional do fabricante ou até 100.000 (cem mil) páginas impressas ou 20.000 (vinte mil) páginas digitalizadas usando o AAD*, o que ocorrer primeiro. A garantia é vigente a partir da data da compra do produto, ou seja, da emissão da nota fiscal. Para ter direito à Garantia Estendida Condicional Epson que, para a impressora equivale a 1 (um) ano adicional limitado, totalizando 2 (dois) anos ou até 100.000 (cem mil) páginas impressas ou 20.000 (vinte mil) páginas digitalizadas usando o AAD*, o que ocorrer primeiro, você deve registrar seus dados e os dados do produto adquirido no site **http://epson.com.br/garantia**, no prazo máximo de 30 dias a partir da data da compra do produto, ou seja, da emissão da nota fiscal.

1	3	5	7

EPSON DO BRASIL LTDA.

Suporte Técnico: 3004-6627 (capitais e regiões metropolitanas) ou 0800-377-6627 / 0800-EPSONBR (demais localidades), ou através do site **http://epson.com.br/suporte**.

Atenção: A apresentação da nota fiscal de venda e deste certificado é indispensável para o atendimento em garantia. Aconselhamos o uso da embalagem original para transporte do referido equipamento.

1	3	5	7

EPSON e Epson Smart Panel são marcas registradas e Epson Connect é uma marca comercial da Seiko Epson Corporation.

Designed for Excellence é uma marca comercial da Epson America, Inc.

Mac é uma marca comercial da Apple Inc., registrada nos EUA e em outros países.

Android, Chromebook e Google Play são marcas comerciais da Google LLC.

A marca nominativa Mopria é uma marca registrada/ou não registrada da Mopria Alliance, Inc. nos Estados Unidos e em outros países. O uso não autorizado é estritamente proibido.

Windows é uma marca comercial do grupo de empresas Microsoft.

Aviso Geral: Outros nomes de produtos são usados aqui somente com o fim de identificação e podem ser marcas comerciais de seus respectivos donos. A Epson nega todo e qualquer direito sobre tais marcas.

Esta informação está sujeita a modificações sem aviso prévio.

© 2025 Epson America, Inc., 5/25

País de impressão: XXXXXX