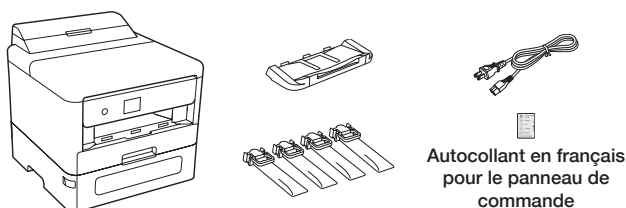


IMPORTANT : Avant d'utiliser ce produit, assurez-vous de lire ces instructions et les instructions de sécurité dans le *Guide de l'utilisateur* en ligne.

Remarque : L'imprimante a été conçue pour être utilisée seulement avec les sacs d'encre Epson®, et non avec l'encre d'un tiers. Pour obtenir de l'information importante concernant l'encre, visitez <http://epson.com/epsonink> (É.-U.) ou <http://epson.ca/epsonink> (Canada) ou consultez la boîte de l'imprimante.

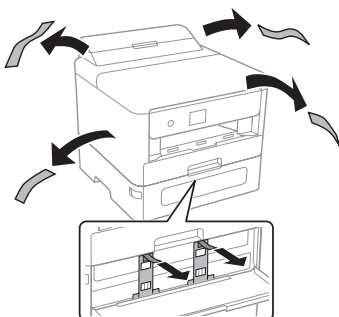
1 Déballer le produit



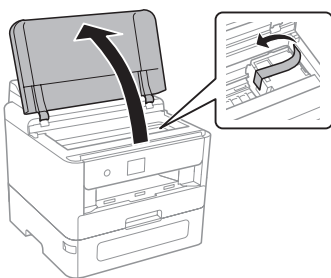
Avertissement : Le produit est lourd et devrait être soulevé et déplacé par deux personnes.

- 1 Retirez tout le matériel de protection du produit.

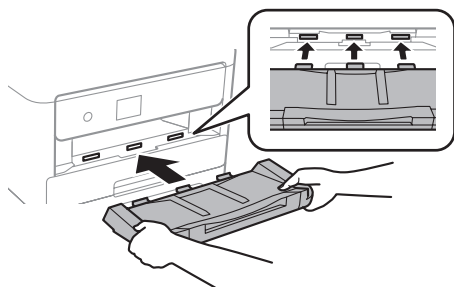
Remarque : Conservez les deux pièces protectrices illustrées après les avoir retirées de l'intérieur du produit. Vous devrez vous en servir si vous transportez le produit. Consultez le *Guide de l'utilisateur* en ligne pour obtenir les instructions de transport.



- 2 Levez le capot de l'imprimante et retirez tout le matériel de protection à l'intérieur du produit, puis rabaissez le capot de l'imprimante.

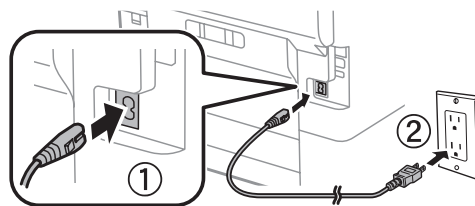


- 3 Insérez le bac de sortie, puis relâchez-le doucement.



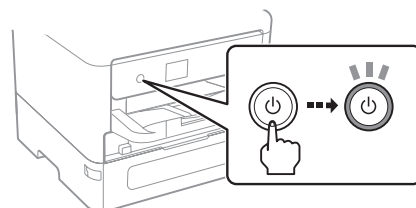
2 Allumez le produit et configurez-le

- 1 Branchez le cordon d'alimentation à l'arrière du produit et dans une prise de courant.



Mise en garde : Ne branchez pas le produit à l'ordinateur tout de suite.

- 2 Allumez le produit.



Remarque : Si un code d'erreur s'affiche, mettez le produit hors tension et vérifiez qu'aucun matériel de protection ne se trouve à l'intérieur du produit.

- 3 Sélectionnez votre langue, la date et l'heure à l'aide des boutons fléchés et du bouton OK.

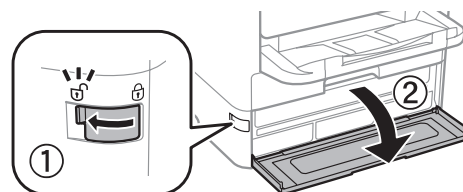
Remarque : Vous pourrez modifier ces paramètres plus tard en utilisant le panneau de commande du produit. Pour obtenir plus d'informations, consultez le *Guide de l'utilisateur* en ligne.

3 Installez les unités d'alimentation d'encre (sacs d'encre)

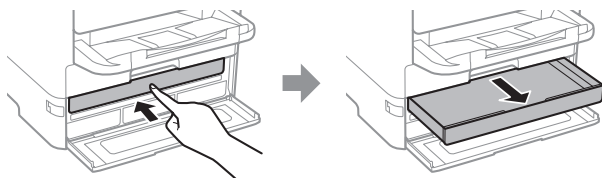
Mise en garde : Conservez les sacs d'encre hors de la portée des enfants et n'ingérez pas l'encre.

Remarque : Les sacs d'encre initiaux fournis sont conçus pour assurer la fiabilité de la configuration de l'imprimante et ne peuvent être utilisés comme sacs d'encre de remplacement ou revendus. Après la configuration, l'encre restante est disponible pour l'impression.

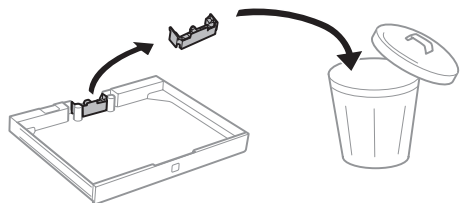
- 1 Déverrouillez et ouvrez le capot de l'encre.



- 2** Appuyez sur un bac d'encre pour l'éjecter, puis retirez le bac.



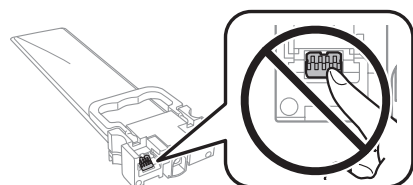
- 3** Retirez et jetez la pièce protectrice du bac d'encre.



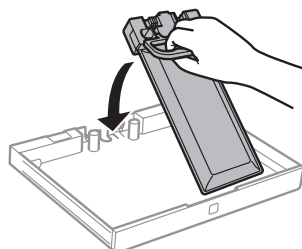
- 4** Secouez un sac d'encre 10 fois, puis retirez-le de son emballage.



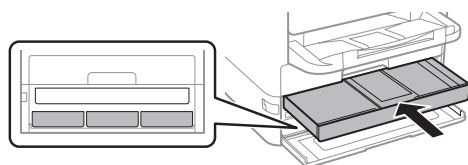
Remarque : Ne touchez pas à la puce verte sur le sac d'encre.



- 5** Placez le sac d'encre dans le bac d'encre pour cette couleur.

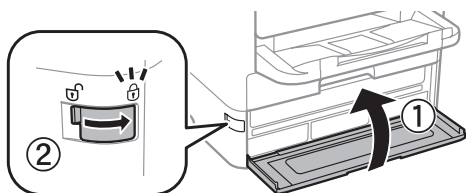


- 6** Insérez le bac d'encre dans l'imprimante. Répétez les étapes 2 à 6 pour les autres sacs d'encre.



Remarque : Les sacs d'encre sont conçus spécialement afin d'être insérés dans le bon logement de couleur. Si vous ne pouvez pas insérer complètement le bac d'encre, n'utilisez pas de force. Assurez-vous que la couleur du sac d'encre correspond à la couleur du logement comme indiqué sur l'imprimante.

- 7** Fermez le capot de l'encre et verrouillez-le.



- 8** Sélectionnez **Installée** sur l'écran ACL pour lancer le chargement de l'encre.

Le chargement de l'encre prend environ 9 minutes. Un message s'affiche lorsque le chargement de l'encre est terminé.

Mise en garde : Ne débranchez pas et n'éteignez pas le produit, ne soulevez pas le capot de l'imprimante et n'ouvrez pas le capot de l'encre lorsque le chargement est en cours, sinon vous gaspillerez de l'encre.

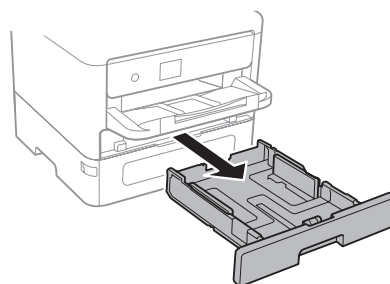
- 9** Suivez les instructions sur l'écran ACL pour régler la qualité d'impression.

Remarque : Vous devez charger du papier avant de pouvoir régler la qualité d'impression. Consultez la section « Chargez le papier » pour obtenir des détails.

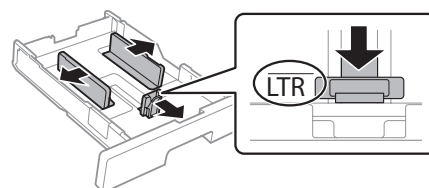
4 Chargez le papier

Consultez le *Guide de l'utilisateur* en ligne pour obtenir de l'information concernant la capacité de chargement, les types et les formats de papier disponibles, le chargement des enveloppes et l'utilisation de la fente d'alimentation de papier arrière.

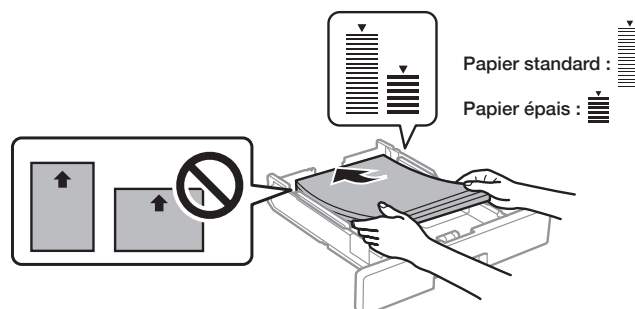
- 1** Assurez-vous que le chargement de l'encre est terminé, puis retirez le bac papier.



- 2** Faites glisser les guide-papier latéraux complètement vers l'extérieur et réglez le guide-papier avant selon la taille de papier que vous utilisez.

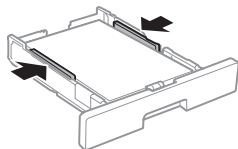


- 3** Insérez le papier avec la face d'impression ou le côté glacé vers le bas.

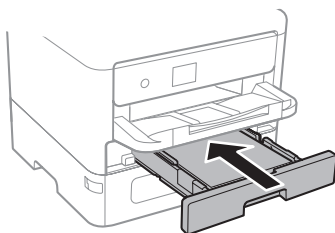


Remarque : Assurez-vous que le papier ne dépasse pas la flèche pour votre type de papier et que le papier est chargé contre le bord avant du bac.

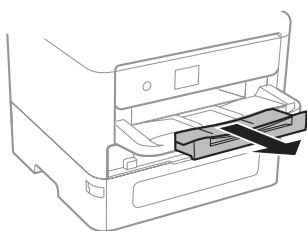
- 4** Faites glisser les guide-papier latéraux contre le papier, sans trop serrer.



- 5** Maintenez le bac droit lorsque vous l'insérez complètement dans le produit.



- 6** Déployez la rallonge du bac de sortie.



- 7** Sélectionnez les paramètres de papier sur le panneau de commande du produit.

5 Installez les logiciels

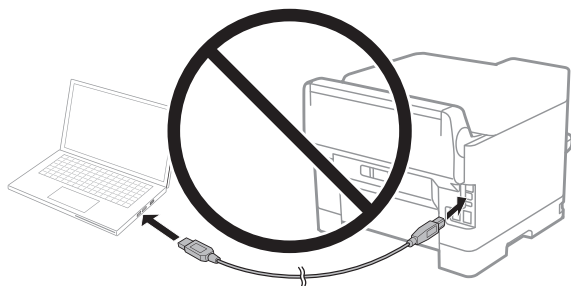
Remarque :

- Une connexion Internet est requise pour obtenir les logiciels de votre produit.
- Pour imprimer depuis un Chromebook^{MC}, allez à <http://epson.com/support/chromebookprint> (É.-U.) ou à <http://epson.ca/support/chromebookprint> (Canada).

Avis concernant la mise à jour du micrologiciel : L'imprimante est conçue pour fonctionner seulement avec les sacs d'encre Epson authentiques. Les sacs d'encre et fournitures d'encre d'autres marques ne sont pas compatibles et, même s'ils sont décrits comme étant compatibles, ils risquent de mal fonctionner, voire de ne pas fonctionner du tout. Epson fournit périodiquement des mises à jour de micrologiciel afin de résoudre des problèmes de sécurité ou de performance et des bogues mineurs, et pour s'assurer que votre imprimante fonctionne comme prévu. Ces mises à jour pourraient avoir un effet sur le fonctionnement des encres d'un tiers. Suite à une mise à jour du micrologiciel, il est possible que les sacs d'encre de marque autre qu'Epson ou les sacs d'encre d'Epson ayant été modifiés ne fonctionnent plus.

Progiciel standard

- 1** Assurez-vous que le produit **N'EST PAS BRANCHÉ** à votre ordinateur.



Windows® : Si une fenêtre Nouveau matériel détecté s'affiche, cliquez sur **Annuler** et débranchez le câble USB.

- 2** Téléchargez et exécutez le progiciel de votre produit :

<http://epson.com/support/epc800> (É.-U.)
<http://epson.ca/support/epc800> (Canada)

- 3** Suivez les instructions à l'écran de l'ordinateur pour exécuter le programme de configuration.
- 4** Lorsque l'écran Sélectionnez votre connexion s'affiche, sélectionnez l'une des connexions suivantes et suivez les instructions à l'écran :

• Connexion sans fil

Dans la plupart des cas, le programme d'installation des logiciels essaie automatiquement de configurer votre connexion sans fil. Si la configuration échoue, vous devrez peut-être saisir le nom de votre réseau (SSID) et le mot de passe.

• Connexion USB directe

Assurez-vous d'avoir un câble USB (non inclus).

• Connexion à un réseau câblé

Assurez-vous d'avoir un câble Ethernet (non inclus).

Pilote PCL ou PostScript

Téléchargez les logiciels et consultez le *Guide de l'utilisateur* en ligne pour les instructions.

<http://epson.com/support/epc800> (É.-U.)
<http://epson.ca/support/epc800> (Canada)

Impression mobile et à commande vocale

- Imprimez directement depuis un appareil Android^{MC} (version 4.4 ou ultérieure)*. Connectez simplement votre imprimante et l'appareil au même réseau et appuyez sur l'icône de menu pour sélectionner l'option d'impression.
- Transformez votre appareil mobile en un centre de commande d'impression intuitif et facile à utiliser grâce à l'application Epson Smart Panel®. Téléchargez l'application à partir de la boutique d'applications de votre appareil mobile.
- Imprimez à distance avec Epson Connect^{MC}. Consultez le *Guide de l'utilisateur* en ligne pour obtenir les instructions ou apprenez-en plus sur le site <http://epson.com/connect> (É.-U.) ou <http://epson.ca/connect> (Canada).
- Utilisez les assistants à commande vocale pour imprimer une variété de contenus créatifs et courants depuis votre produit Epson. Vous n'avez qu'à ajouter votre produit à un compte Epson Connect, puis à relier le compte à un assistant à commande vocale. Consultez <http://epson.com/voice> (É.-U.) ou <http://epson.ca/voice> (Canada) pour obtenir plus d'informations.

* Pourrait nécessiter l'application Epson Print Enabler ou Mopria^{MC} Print Service, disponible sur Google Play^{MC}.

Des problèmes?

La configuration réseau a échoué.

- Imprimez un rapport de connexion réseau pour identifier les problèmes réseau et les solutions. Consultez le *Guide de l'utilisateur* en ligne pour obtenir les instructions.

- Assurez-vous d'avoir sélectionné le bon nom de réseau (SSID).
- Redémarrez votre routeur (éteignez-le et rallumez-le), puis essayez de vous reconnecter au routeur.
- Si un message d'alerte de pare-feu s'affiche, cliquez sur **Débloquer** ou **Permettre** pour permettre à la configuration de se poursuivre.
- Si la sécurité de votre réseau est activée, assurez-vous d'avoir bien saisi le mot de passe du réseau (clé WEP ou phrase passe WPA). Le mot de passe doit être saisi selon la casse appropriée.

Il y a des lignes ou des couleurs incorrectes sur mes tirages.

Exécutez une vérification des buses pour voir s'il y a des écarts sur le tirage. Ensuite, nettoyez la tête d'impression, au besoin. Consultez le *Guide de l'utilisateur* en ligne pour obtenir plus d'informations.

L'écran du produit s'est assombri.

Assurez-vous que votre produit est sous tension et appuyez sur n'importe quel bouton afin que le produit quitte le mode veille.

Impossible de détecter le produit après l'avoir relié avec un câble USB.

Assurez-vous que le produit est allumé et que le câble USB est bien branché.

Des questions?

Guide de l'utilisateur

Windows : Cliquez sur l'icône sur le bureau ou sur l'écran Applications afin d'accéder au *Guide de l'utilisateur* en ligne.

Mac : Cliquez sur l'icône dans le dossier Applications/Epson Software/Guide afin d'accéder au *Guide de l'utilisateur* en ligne.

Si vous n'avez pas d'icône pour le Guide de l'utilisateur, visitez le site Web d'Epson, tel que décrit ci-contre.

Soutien technique

Visitez <http://epson.com/support/epc800> (É.-U.) ou <http://epson.ca/support/epc800> (Canada) afin de télécharger des pilotes, de consulter les vidéos, les manuels et la FAQ et de communiquer avec Epson.

Composez le 1 866 212-8743 (service en anglais) ou le 905 709-3839 (service en français), de 7 h à 16 h (heure du Pacifique), du lundi au vendredi. Les heures et les jours de soutien peuvent être modifiés sans préavis.

Recyclage

Epson offre un programme de recyclage pour le matériel et les sacs d'encre en fin de vie utile. Veuillez consulter le site <http://epson.com/recycle> (É.-U.) ou <http://epson.ca/recycle> (Canada) pour obtenir de l'information concernant le retour de vos produits pour une élimination appropriée.

Achat de papier et d'encre

Pour garantir d'excellents résultats, utilisez les papiers ordinaires et pour usages spéciaux Epson, conçus spécialement pour les imprimantes Epson. Vous pouvez acheter les papiers Epson et l'encre de marque Epson authentique à <http://epson.com> (É.-U.) ou à <http://epson.ca> (Canada) et auprès d'un détaillant Epson autorisé. Composez le 1 800 807-7766.



DESIGNED *for* EXCELLENCE™

Imprimantes, encre et papiers spécialisés Epson.

DURABrite
Ultra
INK

Sacs d'encre de remplacement EP-C800

Couleur	Capacité standard	Grande capacité
Noir	T12N1	T12P1
Cyan	T12N2	T12P2
Magenta	T12N3	T12P3
Jaune	T12N4	T12P4



EPSON, DURABrite et Epson Smart Panel sont des marques déposées, le logo EPSON est un logotype déposé et Epson Connect est une marque de commerce de Seiko Epson Corporation.

Designed for Excellence est une marque de commerce d'Epson America, Inc.

Mac est une marque de commerce d'Apple Inc., enregistrée aux États-Unis et dans d'autres pays.

Android, Chromebook et Google Play sont des marques de commerce de Google LLC.

Windows est une marque déposée du groupe d'entreprises Microsoft.

Le mot servant de marque Mopria est une marque de commerce déposée et/ou non déposée de Mopria Alliance, Inc., aux États-Unis et dans d'autres pays. L'usage non autorisé est strictement défendu.

Avis général : Les autres noms de produit figurant dans le présent document ne sont cités qu'à des fins d'identification et peuvent être des marques de commerce de leurs propriétaires respectifs. Epson renonce à tous les droits associés à ces marques.

L'information contenue dans le présent document peut être modifiée sans préavis.