

EM-C8100/EM-C8101

Guia de instalação

IMPORTANTE: Antes de usar este produto, certifique-se de ler estas instruções e as instruções de segurança no *Manual do usuário* online.

Observação: Esta impressora foi desenvolvida para uso apenas com bolsas de tinta Epson® e não com tinta de terceiros. Para informação importante sobre a tinta, visite <http://epson.com.br/tintaepson> ou veja a caixa da sua impressora.

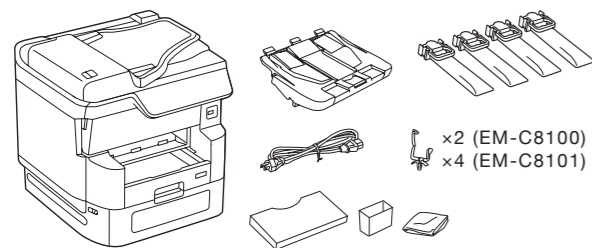
Instruções importantes de segurança: Quando usar um equipamento telefônico, sempre siga precauções básicas de segurança para reduzir o risco de incêndio, choque elétrico e ferimentos, incluindo o seguinte:

- Não use o produto Epson próximo à água.
- Mantenha este guia sempre ao seu alcance.
- Evite usar um telefone durante uma tempestade elétrica. Pode haver um risco remoto de choque elétrico por raio.
- Não use um telefone para informar sobre um vazamento de gás nas proximidades do vazamento.

Cuidado: Para reduzir risco de incêndio, use somente um cabo de linha de comunicação No. 26 AWG ou maior.

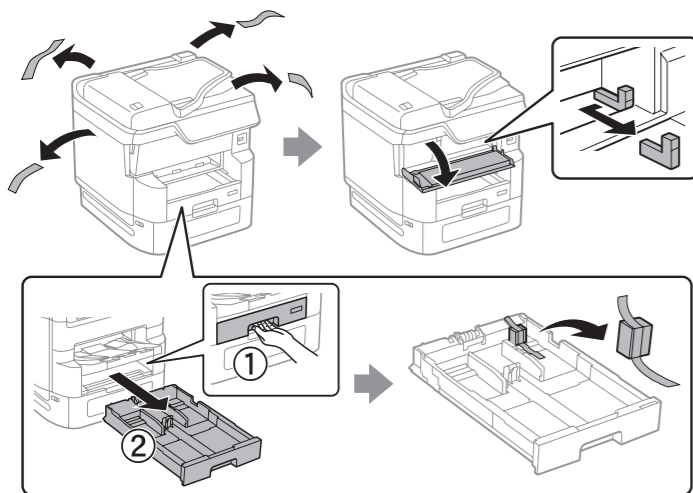
Observação: As ilustrações mostram a impressora EM-C8100, mas elas se aplicam a todos os modelos, a não ser que seja indicado o contrário.

1 Desembale tudo

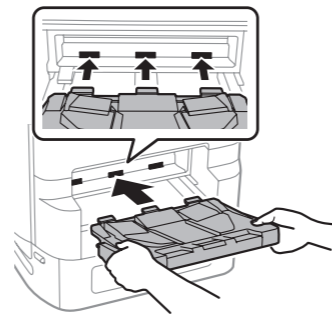


Aviso: O produto é pesado e deve ser levantado e movido por quatro pessoas.

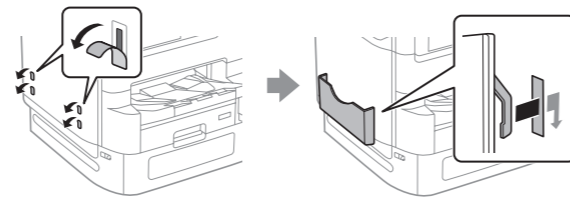
1 Remova todo o material de proteção do produto.



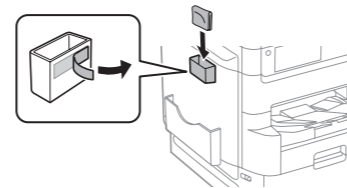
2 Insira a bandeja de saída, depois a abaixe com cuidado.



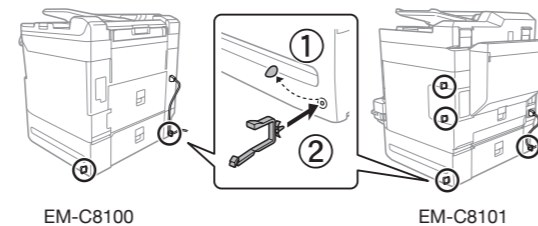
3 Remova a fita adesiva da lateral do produto e prenda o suporte de documentos.



4 Remova o papel protetor da fita autoadesiva do suporte do pano de limpeza e coloque o suporte na lateral do produto.



5 Remova a fita adesiva cobrindo os orifícios e insira as presilhas do cabo.

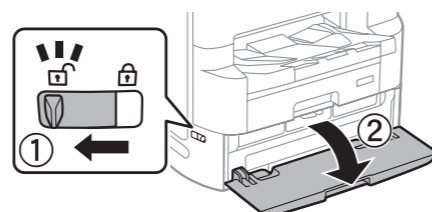


2 Instale as unidades de suprimento de tinta (bolsas de tinta)

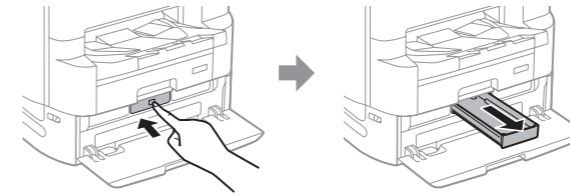
Observação: As bolsas de tinta iniciais incluídas foram projetadas para uma configuração segura da impressora e não podem ser usadas como bolsas de tinta de substituição ou revendidas. Depois da instalação, a tinta remanescente fica disponível para impressão.

Cuidado: Mantenha as bolsas de tinta fora do alcance das crianças e não beba a tinta.

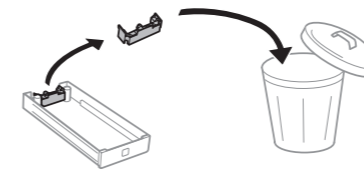
1 Destrave e abra a tampa das bandejas de bolsas de tinta.



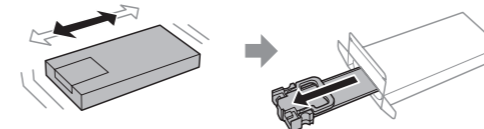
2 Aperte uma bandeja da bolsa de tinta para soltá-la e depois puxe a bandeja para fora.



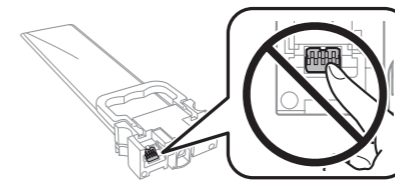
3 Remova e descarte a peça de proteção da bandeja da bolsa de tinta.



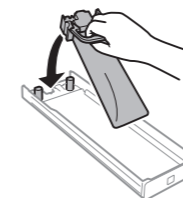
4 Balance a bolsa de tinta 10 vezes, depois a remova da embalagem.



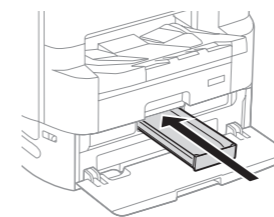
Observação: Não toque no chip verde localizado na bolsa de tinta.



5 Coloque a bolsa de tinta na bandeja da bolsa. Certifique-se de que a alça da bolsa de tinta se encaixe nos pinos e fique alinhada com a parte superior da bandeja.

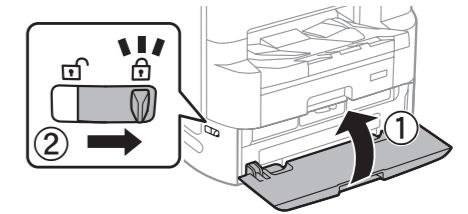


6 Insira a bandeja de bolsa de tinta no produto. Repita os passos 2 a 6 para instalar as outras bolsas de tinta.



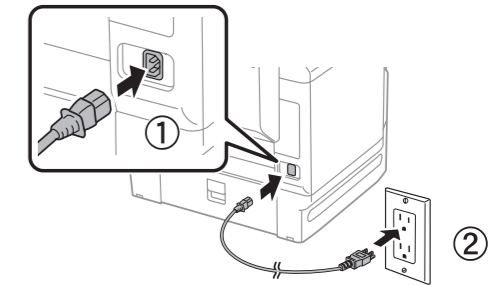
Observação: Certifique-se de que a cor da bolsa de tinta corresponda à cor no encaixe no produto. As bolsas de tinta são chaveadas para que caibam no encaixe de cor certa. Se não conseguir colocar a bolsa de tinta completamente para dentro, não a force.

7 Feche e trave a tampa das bandejas de bolsas de tinta.



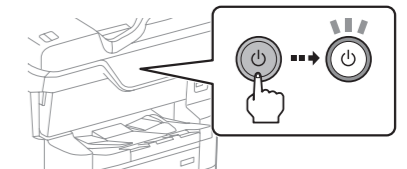
3 Ligue e configure o produto

1 Conecte o cabo de eletricidade na parte traseira do produto e em uma tomada elétrica.



Cuidado: Ainda não faça a conexão ao computador.

2 Ligue o produto.



3 Selecione o idioma, país, data e hora no visor LCD.

Observação:

- Você pode mudar essas configurações mais tarde usando o painel de controle do produto. Para mais informações, veja o seu *Manual do usuário* online.
- Se um código de erro aparecer, desligue o produto e certifique-se de que nenhum material de proteção tenha sido deixado dentro do produto.

4 Selecione OK no visor LCD para começar a carregar a tinta. O carregamento da tinta leva aproximadamente 13 minutos. Uma mensagem aparece quando o carregamento da tinta termina.

Cuidado: Não desligue o produto, levante a unidade do scanner ou abra qualquer tampa enquanto o produto estiver carregando ou desperdiçará tinta.

4 Carregue papel

Consulte o *Manual do usuário* online para informação sobre a capacidade de carregamento, tipos e tamanhos de papel disponíveis, carregamento de envelopes e uso do alimentador de papel traseiro ou do alimentador automático de documentos (AAD).

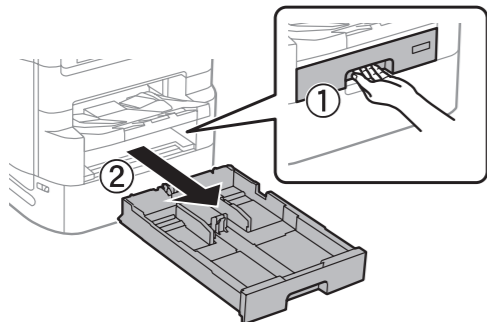


414559000

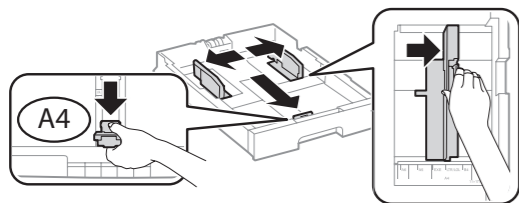
EPSON®



- 1** Confirme que o produto terminou de carregar a tinta e então abra a gaveta de papel.

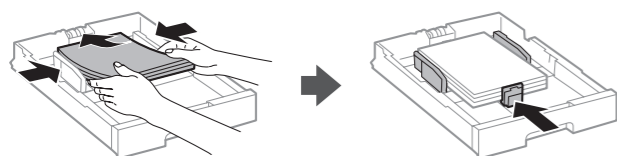


- 2** Deslize as guias das bordas laterais completamente para fora e coloque a guia da borda da frente para o tamanho do papel que está usando.

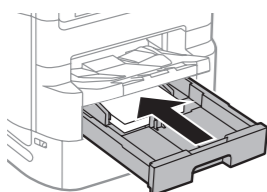


Observação: Certifique-se de que o papel esteja abaixo da marca de seta na guia da borda.

- 3** Coloque o papel com o lado brilhante ou imprimível voltado para baixo. Depois, deslize as guias da borda contra o papel, mas sem apertar muito.



- 4** Mantenha a gaveta de papel plana e a coloque completamente para dentro.



- 5** Siga as instruções no visor LCD para selecionar as suas configurações de papel e ajustar a qualidade de impressão do seu produto, se necessário.

5 Conecte a linha de fax

- 1** Conecte o fio de telefone a uma tomada de telefone de parede e à porta **LINE** no seu produto. Consulte o *Manual do usuário* online para mais informações.
- 2** Selecione **Continuar** no visor LCD para configurar o fax ou selecione **Fechar** para configurá-lo depois.

6 Instale o software

Observação:

- Requer uma conexão à internet para obter o software do produto.
- Para imprimir de um Chromebook™, visite o site <http://epson.com.br/suporte/chromebookprint> para instruções.

Aviso de atualização do firmware: Aviso de atualização do firmware: Outras marcas de bolsas de tinta e suprimentos de tinta não são compatíveis e, mesmo quando descritos como compatíveis, podem não funcionar corretamente ou não funcionar. A Epson oferece atualizações periódicas de firmware para tratar de problemas de segurança, desempenho, correção de erros pequenos e para garantir que a impressora funcione conforme projetada. Estas atualizações podem afetar a funcionalidade de tintas de terceiros. Bolsas de tinta que não sejam da Epson ou bolsas de tinta da Epson que tenham sido alteradas e que funcionavam antes da atualização de firmware, podem não continuar a funcionar.

Pacote de software padrão

- 1** Certifique-se de que o produto **NÃO ESTEJA CONECTADO** ao computador.

Windows: Caso veja uma janela do Assistente para adicionar novo Hardware, clique em **Cancelar** e desconecte o cabo USB.

- 2** Baixe e execute o pacote de software do produto.

<http://epson.com.br/suporte/emc8100>
<http://epson.com.br/suporte/emc8101>

- 3** Siga as instruções na tela do computador para executar o programa de instalação.

- 4** Quando vir a tela *Selecione a sua conexão*, selecione uma das opções a seguir e siga as instruções na tela.

• Conexão sem fios

Na maioria dos casos, o instalador do software tenta configurar automaticamente a sua conexão sem fios. Se a configuração não tiver sucesso, você pode ter que digitar o nome (SSID) e senha da sua rede.

• Conexão USB direta

Certifique-se de que tem um cabo USB (não incluído).

• Conexão de rede com fios

Certifique-se de que tenha um cabo de Ethernet (não incluído).

Driver PCL ou PostScript

Baixe o software e consulte o *Manual do usuário* online para instruções.

<http://epson.com.br/suporte/emc8100>
<http://epson.com.br/suporte/emc8101>

Impressão de um dispositivo móvel

- Transforme o seu dispositivo móvel em um centro de controle de impressão e digitalização intuitivo e fácil de usar com o Epson Smart Panel®. Baixe o aplicativo da loja de aplicativos do seu dispositivo móvel.
- Imprima diretamente de seu dispositivo Android™ (v4.4 ou posterior)*. Basta conectar a sua impressora e dispositivo à mesma rede e tocar no ícone do menu para selecionar a opção de impressão.

- Imprima remotamente com o Epson Connect™. Consulte o seu *Manual do usuário* online para instruções ou aprenda mais no site <http://epson.com.br/connect>.

* Pode requerer o aplicativo Epson Print Enabler ou Mopria™ Print Service do Google Play™.

Problemas?

A configuração da rede falhou.

- Imprima um relatório de conexão de rede para identificar problemas e soluções de rede. Veja o *Manual do usuário* online para instruções.
- Certifique-se de selecionar o nome de rede (SSID) correto.
- Reinicie o roteador (desligue e ligue novamente), depois tente conectar-se a ele mais uma vez.
- A impressora só pode se conectar a uma rede que suporte conexões de 2,4 GHz. Se o seu roteador oferecer conexões de 2,4 GHz e de 5 GHz, certifique-se de que a conexão de 2,4 GHz esteja ativada.
- Caso veja uma mensagem de alerta de firewall, clique em **Desbloquear** ou em **Permitir** para que a configuração continue.
- Se a sua rede tiver a segurança ativada, digite a senha de rede (chave WEP ou senha WPA) corretamente. Certifique-se de digitar a sua senha usando maiúsculas e minúsculas corretamente.

Há linhas ou cores incorretas nos impressos

Faça uma verificação dos jatos para ver se há lacunas no impresso. Depois, limpe o cabeçote se necessário. Consulte o *Manual do usuário* online para mais informações.

A tela do produto está escura

Certifique-se de que o seu produto esteja ligado e toque na tela ou aperte qualquer botão para acordá-lo do modo de repouso.

Não foi possível encontrar o meu produto durante a configuração depois de conectá-lo usando um cabo USB.

Certifique-se de que o seu produto esteja ligado e que o cabo USB esteja bem conectado.

Dúvidas?

Manual do usuário

Windows: Clique no ícone na sua área de trabalho ou na tela de aplicativos para acessar o *Manual do usuário* online.

Mac: Clique no ícone em Aplicativos/Epson Software/Manual para acessar o *Manual do usuário* online.

Se não tiver um ícone para o Manual do usuário, vá até o site da Epson conforme descrito em “Suporte técnico”.

Suporte técnico

Visite o site <http://epson.com.br/suporte> e procure pelo seu produto para baixar drivers, ver manuais, obter soluções para problemas ou entrar em contato com a Epson.

No Brasil, você pode falar com um representante de suporte técnico se ligar para **0800-007-5000**.

Taxas ou tarifas de longa distância podem ser cobradas.

Precisa de papel e tinta?

Garanta resultados brilhantes com papéis especiais e comuns da Epson, criados especificamente para impressoras Epson. Você pode comprá-los através de um revendedor Epson autorizado. Para encontrar o revendedor mais próximo, visite o site <http://epson.com.br> ou entre em contato com a Epson conforme descrito na seção “Dúvidas?” neste pôster.



DESIGNED for
EXCELLENCE™
Epson printers, ink and specialty papers.

Bolsas de tinta para troca para a EM-C8100/EM-C8101

Cor	Capacidade normal	Capacidade extra alta
Preto	T13J1	T13K1
Ciano	T13J2	T13K2
Magenta	T13J3	T13K3
Amarelo	T13J4	T13K4

DURABrite
Ultra
INK

EPSON, DURABrite e Epson Smart Panel são marcas registradas e Epson Connect é uma marca comercial da Seiko Epson Corporation.

Designed for Excellence é uma marca comercial da Epson America, Inc.

Mac é uma marca comercial da Apple, Inc., registrada nos EUA e em outros países.

A marca nominativa Mopria é uma marca registrada/ou não registrada da Mopria Alliance, Inc. nos Estados Unidos e em outros países. O uso não autorizado é estritamente proibido.

Android, Chromebook e Google Play são marcas registradas da Google LLC.

Windows é uma marca comercial do grupo de empresas Microsoft.

Aviso Geral: Outros nomes de produtos são usados aqui apenas com o propósito de identificação e podem ser marcas comerciais de seus respectivos donos. A Epson nega todo e qualquer direito sobre tais marcas.

A informação aqui contida está sujeita a modificações sem aviso prévio.

© 2024 Epson America, Inc., 11/24
País de impressão: XXXXXX

CPD-64398R1