

EM-C7100

Point de départ

IMPORTANT : Avant d'utiliser ce produit, assurez-vous de lire ces instructions et les instructions de sécurité dans le *Guide de l'utilisateur* en ligne.

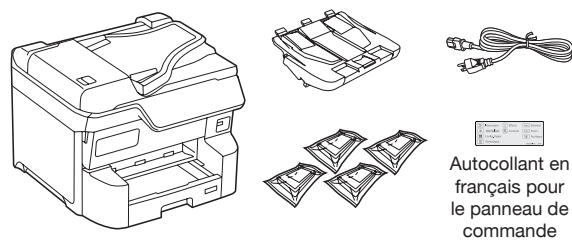
Remarque : L'imprimante a été conçue pour être utilisée seulement avec les cartouches d'encre Epson®, et non avec l'encre d'un tiers. Pour obtenir de l'information importante concernant l'encre, visitez <http://epson.com/epsonink> (É.-U.) ou <http://epson.ca/epsonink> (Canada) ou consultez la boîte de l'imprimante.

Consignes de sécurité importantes : Lorsque vous utilisez du matériel téléphonique, suivez toujours les directives de sécurité de base afin de réduire les risques d'incendie, d'électrocution et de blessures, y compris les directives suivantes :

- N'utilisez pas le produit Epson près de l'eau.
- Conservez toujours ce document à votre portée.
- Évitez d'utiliser un téléphone durant un orage. Un éclair pourrait causer un faible risque d'électrocution.
- N'utilisez pas un téléphone pour signaler une fuite de gaz si vous vous trouvez près de la fuite en question.

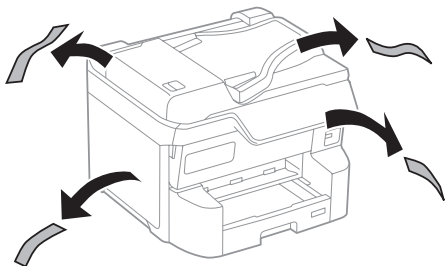
Mise en garde : Afin de réduire les risques d'incendie, n'utilisez qu'un cordon téléphonique de calibre 26 (AWG) ou supérieur.

1 Déballer le produit



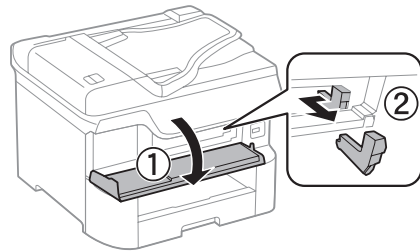
Avertissement : Le produit est lourd. Deux personnes sont nécessaires pour le soulever et le déplacer.

- 1 Retirez tout le matériel de protection du produit et du bac papier.

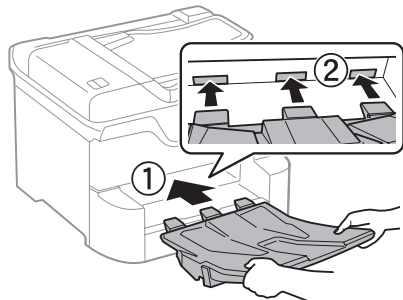


EPSON®

- 2 Ouvrez le capot avant, retirez tout le matériel de protection à l'intérieur du produit, puis fermez le capot avant.

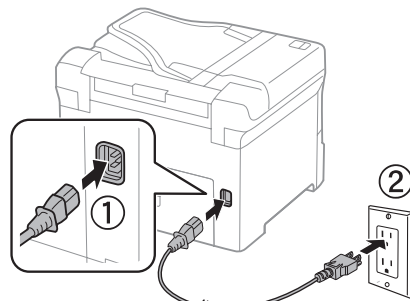


- 3 Insérez le bac de sortie, puis relâchez-le doucement.



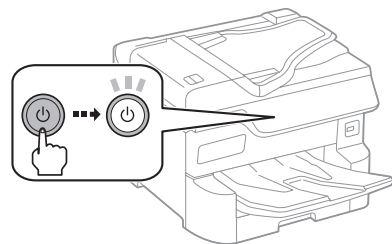
2 Allumez le produit et configurez-le

- 1 Branchez le cordon d'alimentation à l'arrière du produit et dans une prise de courant.



Mise en garde : Ne branchez pas le produit à l'ordinateur tout de suite.

- 2 Allumez le produit.



- 3 Sélectionnez votre langue, la date et l'heure à l'aide des boutons fléchés et du bouton **OK**.

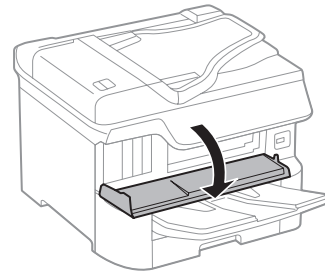
Remarque : Vous pourrez modifier ces paramètres plus tard en utilisant le panneau de commande du produit. Pour obtenir plus d'informations, consultez le *Guide de l'utilisateur* en ligne.

3 Installez les cartouches d'encre

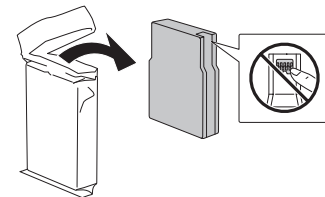
Mise en garde : Maintenez les cartouches d'encre hors de la portée des enfants et n'ingérez pas l'encre.

Remarque : Les cartouches d'encre initiales fournies sont conçues pour assurer la fiabilité de la configuration de l'imprimante et ne peuvent être utilisées comme cartouches d'encre de remplacement ou revendues. Après la configuration, l'encre restante est disponible pour l'impression.

- 1 Ouvrez le capot avant.

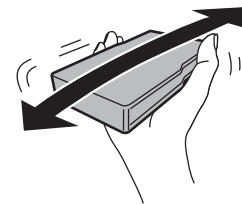


- 2 Déballiez les cartouches d'encre.

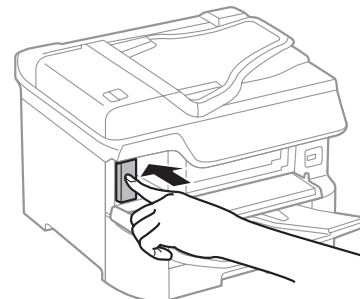


Mise en garde : Ne retirez aucune autre vignette protectrice sur les cartouches d'encre, sinon l'encre peut fuir. Ne touchez pas à la puce verte sur la cartouche.

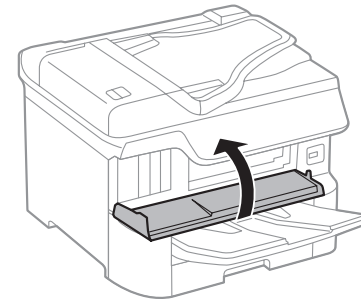
- 3 Secouez chaque cartouche d'encre horizontalement environ 15 fois.



- 4 Insérez la cartouche dans le logement de chaque couleur. Avec la puce verte orientée vers le haut, insérez chaque cartouche jusqu'à ce qu'elle s'enclenche.



- 5 Fermez le capot avant et appuyez sur **OK**.



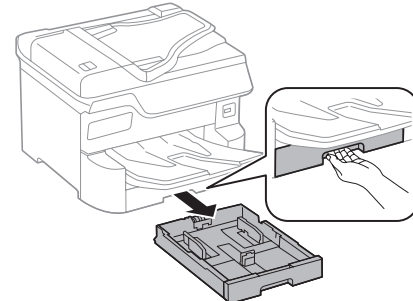
- 6 L'imprimante commence le chargement de l'encre. Le chargement de l'encre prend environ 10 minutes. Lorsque vous voyez un message d'achèvement à l'écran ACL de l'imprimante, le chargement est terminé.

Mise en garde : Ne débranchez pas le produit, n'éteignez pas le produit et n'ouvrez pas le capot avant lorsque le chargement est en cours, sinon vous gaspillerez de l'encre.

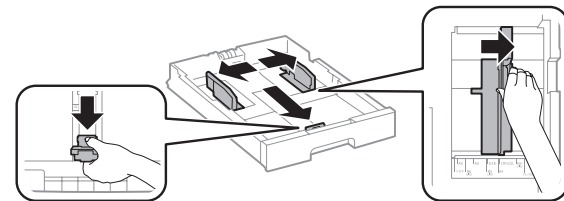
4 Chargez le papier

Consultez le *Guide de l'utilisateur* en ligne pour obtenir de l'information concernant la capacité de chargement, les types et les formats de papier disponibles, le chargement des enveloppes et l'utilisation de la fente d'alimentation de papier arrière ou du chargeur automatique de documents.

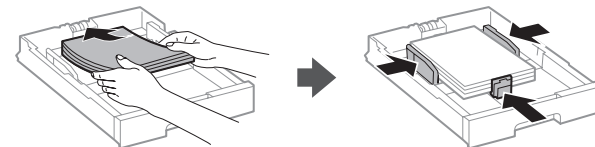
- 1 Assurez-vous que le chargement de l'encre est terminé, puis retirez le bac papier.



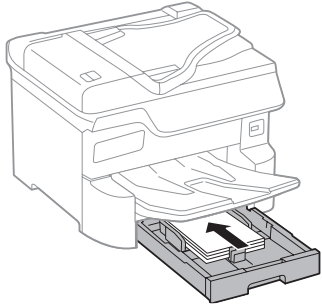
- 2 Faites glisser les guide-papier latéraux complètement vers l'extérieur et réglez le guide-papier avant selon la taille de papier que vous utilisez.



- 3 Insérez le papier avec la face d'impression ou glacée vers le bas, puis faites glisser les guide-papier contre le papier, sans trop serrer.



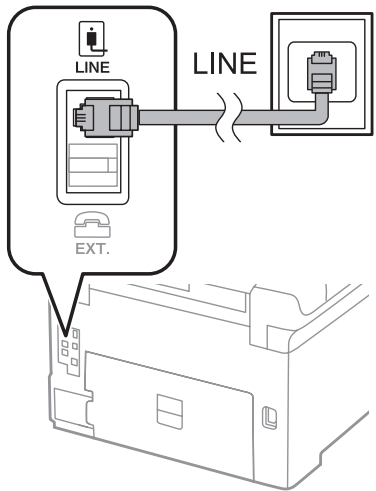
- 4 Maintenez le bac droit lorsque vous l’insérez complètement dans le produit.



- 5 Sélectionnez les paramètres de papier sur le panneau de commande du produit.

5 Connectez la ligne de télécopie

- 1 Connectez un cordon téléphonique à une prise téléphonique murale et au port **LINE** sur le produit. Consultez le *Guide de l'utilisateur* en ligne pour obtenir plus d'informations.



- 2 Si vous y êtes invité, appuyez sur **Continuer** si vous souhaitez configurer le télécopieur ou appuyez sur **Fermer** pour le configurer plus tard.

6 Installez les logiciels

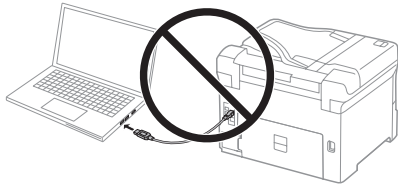
Remarque :

- Une connexion Internet est nécessaire pour obtenir les logiciels du produit.
- Pour imprimer depuis un Chromebook^{MC}, allez à <http://epson.com/support/chromebookprint> (É.-U.) ou à <http://epson.ca/support/chromebookprint> (Canada).

Avis concernant la mise à jour du micrologiciel : L'imprimante est conçue pour fonctionner seulement avec les cartouches d'encre Epson authentiques. Les cartouches d'encre et les fournitures d'encre d'autres marques ne sont pas compatibles et, même si elles sont décrites comme étant compatibles, elles risquent de mal fonctionner, voire de ne pas fonctionner du tout. Epson fournit périodiquement des mises à jour de micrologiciel afin de résoudre des problèmes de sécurité ou de performance et des bogues mineurs, et pour s'assurer que votre imprimante fonctionne comme prévu. Ces mises à jour pourraient avoir un effet sur le fonctionnement des encres d'un tiers. Suite à une mise à jour du micrologiciel, il est possible que les cartouches d'encre de marque autre qu'Epson ou les cartouches d'encre d'Epson ayant été modifiées ne fonctionnent plus.

Progiciel standard

- 1 Assurez-vous que le produit **N'EST PAS BRANCHÉ** à votre ordinateur.



Windows® : Si une fenêtre Nouveau matériel détecté s'affiche, cliquez sur **Annuler** et débranchez le câble USB.

- 2 Téléchargez et exécutez le progiciel de votre produit :

<http://epson.com/support/emc7100> (É.-U.)
<http://epson.ca/support/emc7100> (Canada)

- 3 Suivez les instructions à l'écran de l'ordinateur pour exécuter le programme de configuration.

- 4 Lorsque l'écran Sélectionnez votre connexion s'affiche, sélectionnez l'une des connexions suivantes et suivez les instructions qui s'affichent à l'écran :

- Connexion sans fil**
Dans la plupart des cas, le programme d'installation des logiciels essaie automatiquement de configurer votre connexion sans fil. Si la configuration échoue, il est possible que vous deviez saisir le nom de réseau (SSID) et le mot de passe.
- Connexion USB directe**
Assurez-vous d'avoir un câble USB (non inclus).
- Connexion à un réseau câblé**
Assurez-vous d'avoir un câble Ethernet (non inclus).

Pilote PCL ou PostScript

Téléchargez les logiciels et consultez le *Guide de l'utilisateur* en ligne pour les instructions.

<http://epson.com/support/emc7100> (É.-U.)
<http://epson.ca/support/emc7100> (Canada)

Impression mobile et à commande vocale

- Imprimez directement depuis un appareil Android^{MC} (version 4.4 ou ultérieure)*. Connectez simplement votre imprimante et l'appareil au même réseau et appuyez sur l'icône de menu pour sélectionner l'option d'impression.
- Transformez votre appareil mobile en un centre de commande d'impression intuitif et facile à utiliser grâce à l'application Epson Smart Panel®. Téléchargez l'application à partir de la boutique d'applications de votre appareil mobile.
- Imprimez à distance avec Epson Connect^{MC}. Consultez le *Guide de l'utilisateur* en ligne pour obtenir les instructions ou apprenez-en plus sur le site <http://epson.com/connect> (É.-U.) ou <http://epson.ca/connect> (Canada).

- Utilisez les assistants à commande vocale pour imprimer une variété de contenus créatifs et courants depuis votre produit Epson. Vous n'avez qu'à ajouter votre produit à un compte Epson Connect, puis à relier le compte à un assistant à commande vocale. Consultez <http://epson.com/voice> (É.-U.) ou <http://epson.ca/voice> (Canada) pour obtenir plus d'informations.

* Pourrait nécessiter l'application Epson Print Enabler ou Mopria® Print Service, disponible sur Google Play^{MC}.

Des problèmes?

La configuration réseau a échoué.

- Imprimez un rapport de connexion réseau pour identifier les problèmes réseau et les solutions. Consultez le *Guide de l'utilisateur* en ligne pour obtenir les instructions.
- Assurez-vous d'avoir sélectionné le bon nom de réseau (SSID).
- Redémarrez votre routeur (éteignez-le et rallumez-le), puis essayez de vous reconnecter au routeur.
- Si un message d'alerte de pare-feu s'affiche, cliquez sur **Débloquer** ou **Permettre** pour permettre à la configuration de se poursuivre.
- Si la sécurité de votre réseau est activée, assurez-vous d'avoir bien saisi le mot de passe du réseau (clé WEP ou phrase passe WPA). Le mot de passe doit être saisi selon la casse appropriée.

Il y a des lignes ou des couleurs incorrectes sur mes tirages.

Exécutez une vérification des buses pour voir s'il y a des écarts sur le tirage. Ensuite, nettoyez la tête d'impression, au besoin. Consultez le *Guide de l'utilisateur* en ligne pour obtenir plus d'informations.

L'écran du produit s'est assombri.

Assurez-vous que votre produit est sous tension et appuyez sur n'importe quel bouton afin que le produit quitte le mode veille.

Impossible de détecter le produit après l'avoir relié avec un câble USB.

Assurez-vous que le produit est allumé et que le câble USB est bien branché.

Des questions?

Guide de l'utilisateur

Windows : Cliquez sur l'icône sur le bureau ou sur l'écran Applications afin d'accéder au *Guide de l'utilisateur* en ligne.

Mac : Cliquez sur l'icône dans le dossier Applications/Epson Software/Guide afin d'accéder au *Guide de l'utilisateur* en ligne.

Si vous n'avez pas d'icône pour le Guide de l'utilisateur, visitez le site Web d'Epson, tel que décrit ci-contre.

Soutien technique

Visitez <http://epson.com/support/emc7100> (É.-U.) ou <http://epson.ca/support/emc7100> (Canada) afin de télécharger des pilotes, de consulter les vidéos, les manuels et la FAQ et de communiquer avec Epson.

Composez le 1 866 212-8743 (service en anglais) ou le 905 709-3839 (service en français), de 7 h à 16 h (heure du Pacifique), du lundi au vendredi. Les heures et les jours de soutien peuvent être modifiés sans préavis.

Recyclage

Epson offre un programme de recyclage pour le matériel et les cartouches d'encre en fin de vie utile. Veuillez consulter le site <http://epson.com/recycle> (É.-U.) ou <http://epson.ca/recycle> (Canada) pour obtenir de l'information concernant le retour de vos produits pour une élimination appropriée.

Achat de papier et d'encre

Pour garantir d'excellents résultats, utilisez les papiers ordinaires et pour usages spéciaux Epson, conçus spécialement pour les imprimantes Epson. Vous pouvez acheter les papiers Epson et l'encre de marque Epson authentique à <http://epson.com> (É.-U.) ou à <http://epson.ca> (Canada) et auprès d'un détaillant Epson autorisé. Composez le 1 800 807-7766.



DESIGNED *for*
EXCELLENCE™

Imprimantes, encre et papiers spécialisés EPSON.

Cartouches d'encre de remplacement EM-C7100

Couleur	Capacité standard	Grande capacité	Ultra haute capacité
Noir	T13S1	T13U1	T13V1
Cyan	T13S2	T13U2	T13V2
Magenta	T13S3	T13U3	T13V3
Jaune	T13S4	T13U4	T13V4

DURABrite
Ultra
INK



EPSON, DURABrite et Epson Smart Panel sont des marques déposées, le logo EPSON est un logotype déposé et Epson Connect est une marque de commerce de Seiko Epson Corporation.

Designed for Excellence est une marque de commerce d'Epson America, Inc.

Mac est une marque de commerce d'Apple Inc., enregistrée aux États-Unis et dans d'autres pays.

Le mot servant de marque Mopria est une marque de commerce déposée et/ou non déposée de Mopria Alliance, Inc., aux États-Unis et dans d'autres pays. L'usage non autorisé est strictement défendu.

Android, Chromebook et Google Play sont des marques de commerce de Google LLC.

Windows est une marque de commerce du groupe d'entreprises Microsoft.

Avis général : Les autres noms de produit figurant dans le présent document ne sont cités qu'à des fins d'identification et peuvent être des marques de commerce de leurs propriétaires respectifs. Epson renonce à tous les droits associés à ces marques.

L'information contenue dans le présent document peut être modifiée sans préavis.

© 2024 Epson America, Inc., 6/24
Pays d'impression : XXXXXX

CPD-64782