

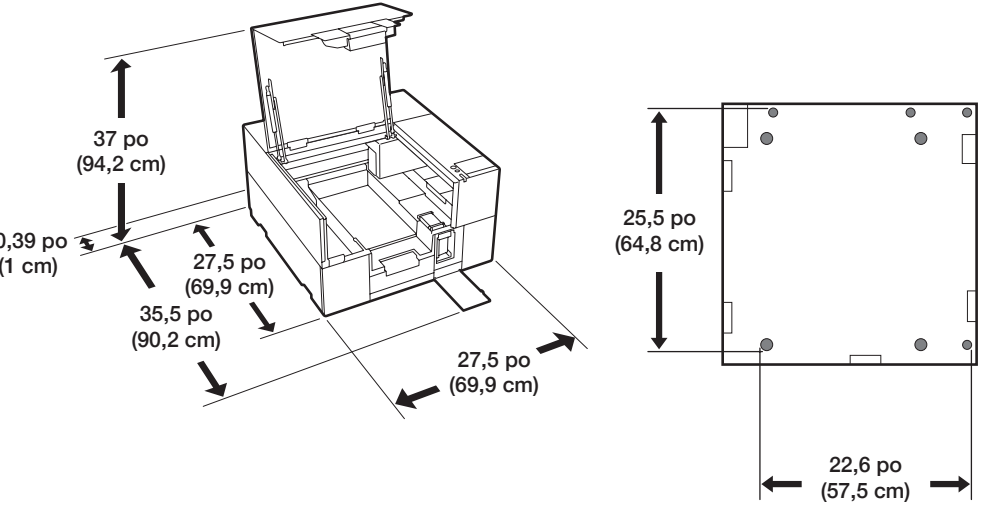
Point de départ

IMPORTANT : Avant d'utiliser ce produit, assurez-vous de lire ces instructions et les instructions de sécurité dans le *Guide de l'utilisateur* en ligne.

Choisissez un endroit où placer l'imprimante

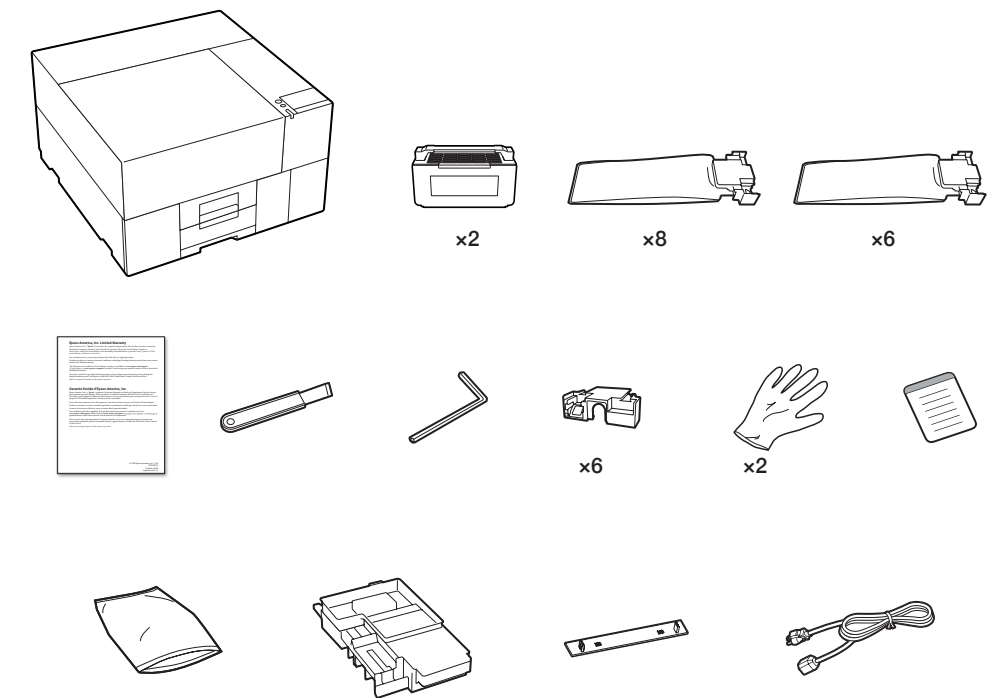
Choisissez un endroit près d'une prise de courant dédiée et dans une zone bien aérée avec une température allant de 59 à 86 °F (15 à 30 °C) et une humidité de 20 à 80 %. Pour maintenir les niveaux d'humidité, évitez les endroits exposés à la lumière directe du soleil, au débit d'air des climatiseurs et à des sources de chaleur.

Veillez à placer l'imprimante sur une surface plane et stable pouvant soutenir environ 220 lb (100 kg) et ayant assez d'espace sur tous les côtés (voir les illustrations ci-dessous). La surface sur laquelle vous placez l'imprimante doit être plus large que l'espace entre les pattes de caoutchouc sous l'imprimante, doit être de 23,6 à 31,5 po (60 à 80 cm) du sol et doit avoir au moins 27,6 po (70 cm) de profondeur.



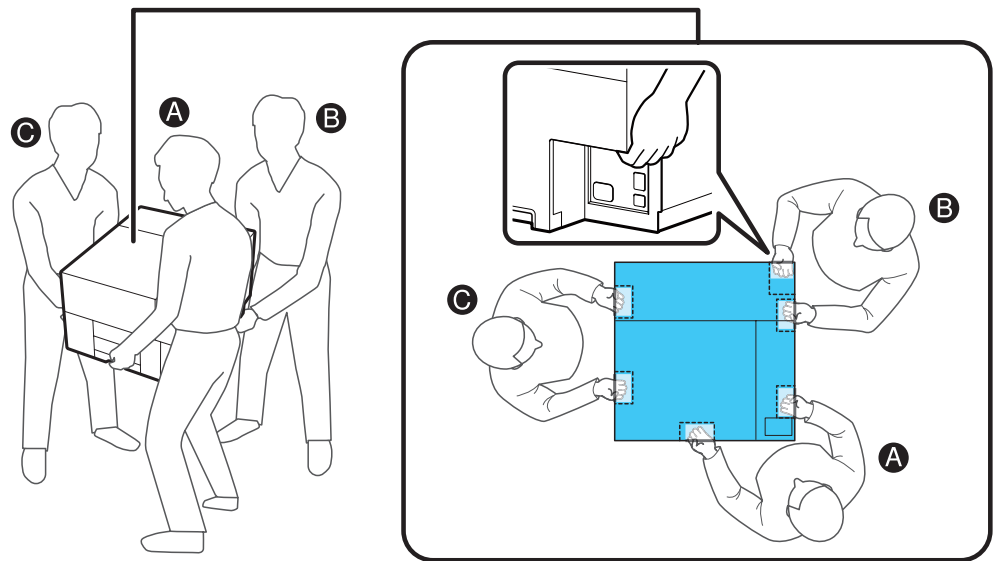
Déballiez et placez l'imprimante

1 Assurez-vous que les éléments suivants sont inclus :



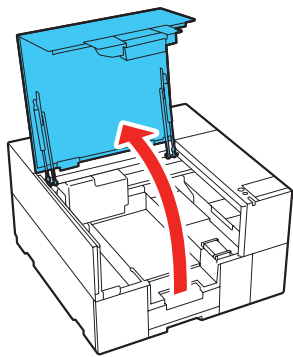
2 Retirez tout le matériel d'emballage et le ruban adhésif. Inspectez avec attention l'intérieur et l'extérieur de l'imprimante pour retirer tout le ruban adhésif.

AVERTISSEMENT : Trois personnes sont nécessaires pour soulever et déplacer l'imprimante. Lors du levage, assurez-vous de bien placer vos mains sur les endroits indiqués dans les illustrations ci-dessous. Les trois personnes doivent soulever simultanément afin d'éviter d'incliner l'imprimante et de se coincer les mains.



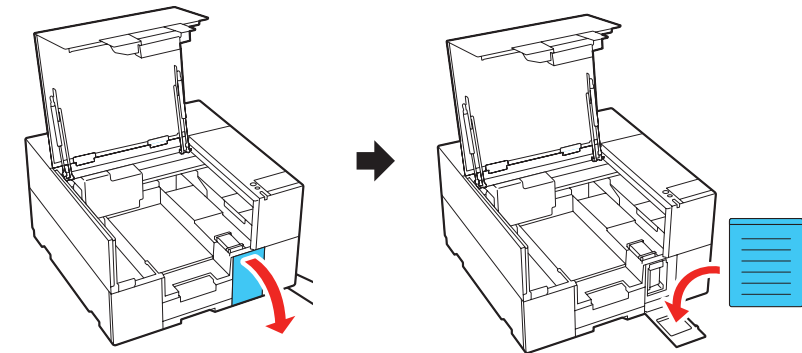
3 Ouvrez le capot de l'imprimante.

AVERTISSEMENT : Veillez à ne pas coincer vos mains ou vos doigts lors de l'ouverture ou de la fermeture du capot de l'imprimante.

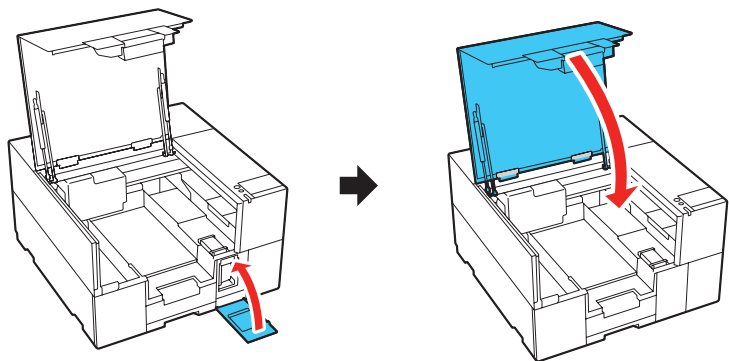


4 Retirez tous les supports de transport. Consultez la feuille d'instructions à l'intérieur de l'imprimante pour obtenir des détails.

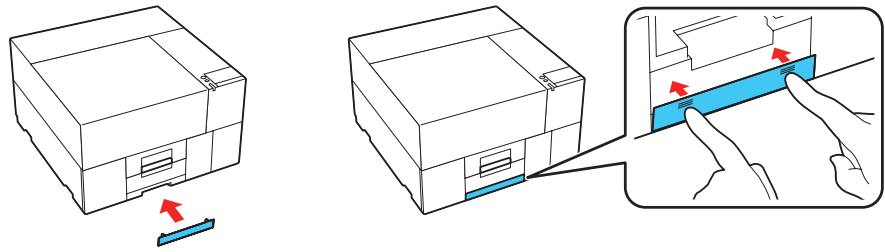
5 Ouvrez le capot de maintenance et collez l'étiquette de mise en garde correspondant à votre langue par-dessus l'étiquette en anglais, si nécessaire.



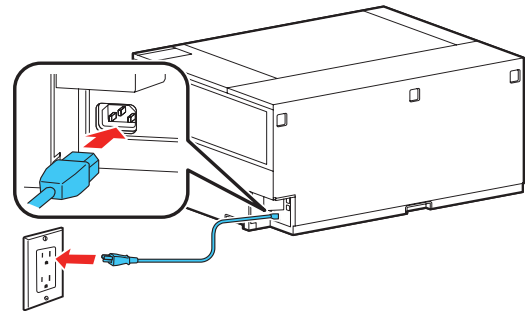
6 Fermez le capot de maintenance, puis fermez le capot de l'imprimante.



7 Mettez le capot de la poignée en place.



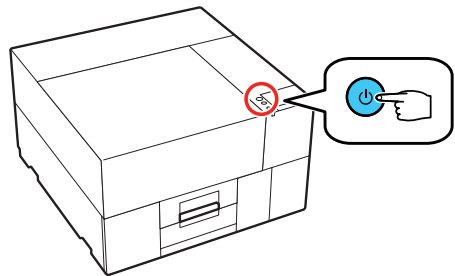
8 Branchez le cordon d'alimentation au dos de l'imprimante et branchez l'autre extrémité dans une prise de courant.



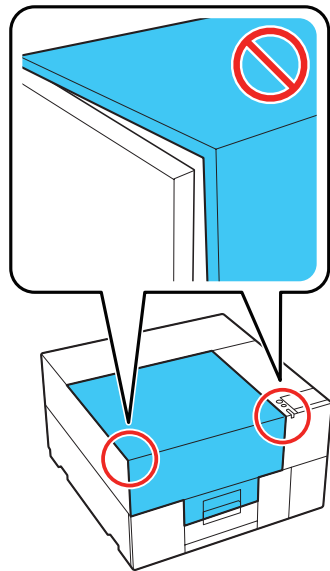
Remarque : Ne connectez pas l'imprimante à votre ordinateur pour le moment.

Allumez et configurez l'imprimante

1 Appuyez sur le bouton d'alimentation du panneau de commande pour mettre l'imprimante sous tension.



Remarque : Si un message d'erreur s'affiche, vérifiez les bords du capot de l'imprimante afin de vous assurer que le capot est bien fermé; sinon, il n'est pas possible d'imprimer.



2 Sélectionnez les paramètres de langue, de date et d'heure à l'écran tactile.

Remarque : Vous pourrez modifier ces paramètres plus tard en utilisant le panneau de commande du produit. Pour obtenir plus d'informations, consultez le *Guide de l'utilisateur* en ligne.

Installez les filtres à air et les unités d'alimentation en encre (sacs d'encre)

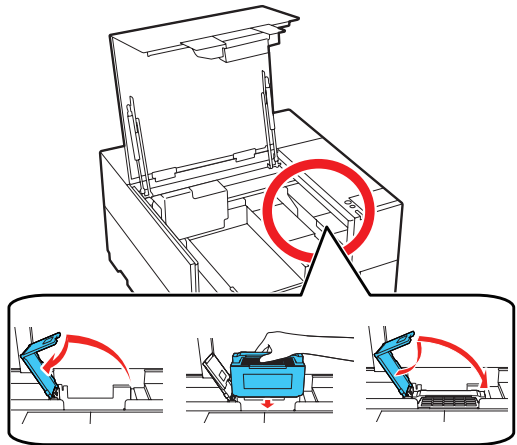
Suivez les instructions de cette section et sur l'écran tactile de l'imprimante pour installer les filtres à air, vidanger le système d'encre et installer l'encre.

Remarque : Vous devez compléter ces étapes en une seule fois (environ 90 minutes). Si vous n'avez pas suffisamment de temps pour compléter la procédure, appuyez sur **Éteindre** et revenez plus tard pour effectuer l'installation.

Mise en garde :

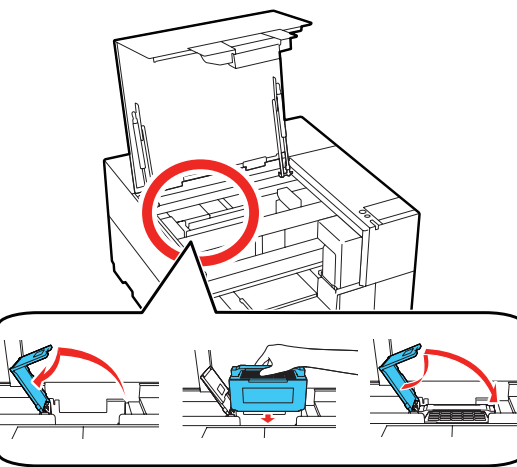
- Gardez les sacs d'encre hors de la portée des enfants et n'ingérez pas l'encre.
- Portez des lunettes de sécurité, des gants, un masque, des vêtements de protection et tout autre équipement de protection nécessaire lorsque vous chargez l'encre.

1 Installez le filtre à air avant : Appuyez sur **Comment faire** et suivez les instructions sur l'écran tactile. Lorsque vous avez terminé, appuyez sur **Fin**.

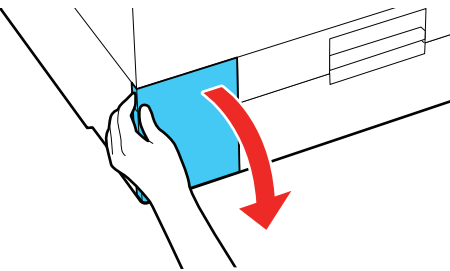


2 Retirez le matériel de protection : Patientez jusqu'à ce que le portique mobile se déplace vers l'avant, puis suivez les instructions sur l'écran tactile. Lorsque vous avez terminé, appuyez sur **Terminé**.

3 Installez le filtre à air arrière : Appuyez sur **Comment faire** et suivez les instructions sur l'écran tactile. Lorsque vous avez terminé, appuyez sur **Fin**.



4 Installez les unités d'alimentation du liquide de nettoyage : Appuyez sur **Comment faire** et suivez les instructions sur l'écran tactile.



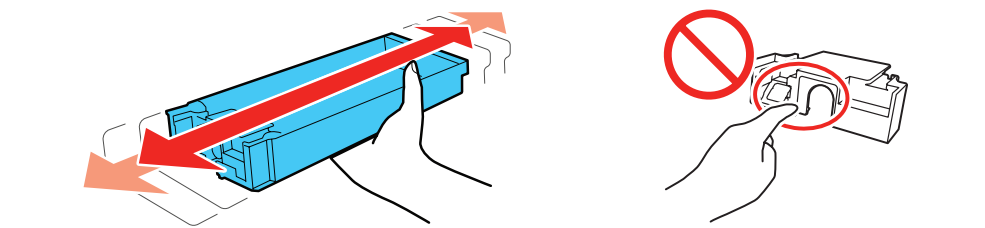
5 Placez l’outil de chargement d’encre : Appuyez sur **Comment faire** et suivez les instructions sur l’écran tactile. Appuyez sur **Oui** pour commencer à vidanger les tubes d’encre.

Remarque : N’utilisez pas un outil de chargement d’encre usagé, sinon l’encre pourrait fuir.

6 Installez les pièces de fixation du bac : Appuyez sur **Comment faire** et suivez les instructions sur l’écran tactile. Lorsque vous avez terminé, appuyez sur **OK**.

Remarque : Après avoir retiré les pièces de fixation du bac, conservez-les pour un entreposage prolongé et pour un chargement ultérieur d’encre.

7 Installez les sacs d’encre : Appuyez sur **Comment faire** et suivez les instructions pour secouer l’encre. Lorsque vous avez terminé, appuyez sur **OK**.



- Remarque :**
- Ne secouez pas le sac d’encre de vernis.
 - Ne touchez pas la puce ou le port sur les pièces de fixation du bac.
 - Ne touchez pas la puce ou le port sur les sacs d’encre.

8 Répétez l’étape 7 en utilisant le deuxième sac d’encre blanche. Lorsque vous avez terminé, appuyez sur **OK**.

9 Verrouillez l’outil de chargement d’encre : Appuyez sur **Comment faire** et suivez les instructions sur l’écran tactile. Lorsque vous avez terminé, appuyez sur **OK**.

Remarque : Assurez-vous de bien tenir l’outil afin qu’il ne se déplace pas.

10 Déverrouillez l’outil de chargement d’encre : Appuyez sur **Comment faire** et suivez les instructions sur l’écran tactile. Lorsque vous avez terminé, appuyez sur **OK**.

Remarque : Assurez-vous de bien tenir l’outil afin qu’il ne se déplace pas.

11 Répétez les étapes 9 et 10.

12 Retirez l’outil de chargement d’encre : Appuyez sur **Comment faire** et suivez les instructions sur l’écran tactile.

- Remarque :**
- Après avoir retiré l’outil de chargement d’encre, mettez-le dans le sac de mise au rebut fourni et scellez-le avec du ruban adhésif.
 - Conservez l’outil de chargement d’encre. Vous pouvez l’utiliser une autre fois afin de vidanger l’encre si vous souhaitez transporter ou entreposer l’imprimante.
 - Le liquide résiduel provenant de ce produit est classé comme un déchet industriel. Disposez du liquide résiduel selon les lois et réglementations locales concernant l’élimination des déchets industriels. Assurez-vous de partager la fiche de données de sécurité (Safety Data Sheet) avec toute entreprise spécialisée dans l’élimination des déchets. Vous pouvez trouver les fiches de données de sécurité à <http://epson.com/support/sds> (É.-U.) ou <http://epson.ca/support/sds> (Canada).

La procédure de chargement de l’encre est terminée.

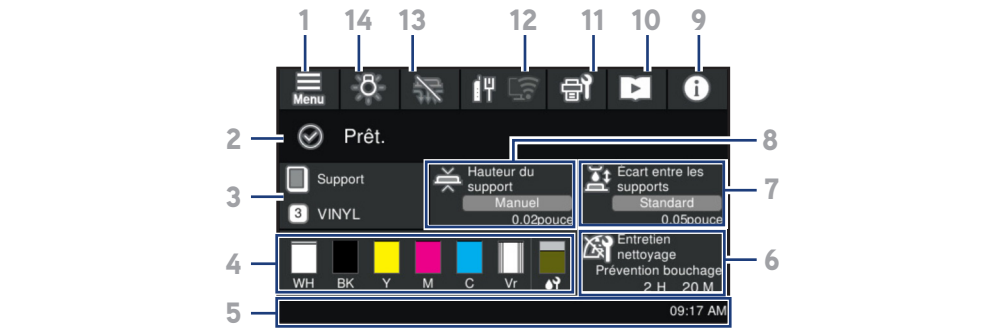
Installez les logiciels

Remarque : Une connexion Internet est requise pour obtenir les logiciels du produit.

1 Téléchargez et exécutez le progiciel de votre produit. Pour obtenir les plus récents logiciels et utilitaires, rendez-vous au <http://epson.com/support/v1070> (É.-U.), <http://epson.ca/support/v1070> (Canada) ou <http://latin.epson.com/support/v1070> (Amérique latine).

2 Suivez les instructions à l’écran pour exécuter le programme de configuration.

Utilisation de l’écran tactile



- | | |
|----|--|
| 1 | Accède aux paramètres de l’imprimante. |
| 2 | Affiche les messages d’état de l’imprimante. |
| 3 | Affiche le menu des réglages du support. |
| 4 | Affiche les niveaux actuels de l’encre et de l’unité d’essuyage. |
| 5 | Affiche l’heure actuelle. |
| 6 | Affiche le délai avant le prochain nettoyage d’entretien. |
| 7 | Affiche la distance entre le support et la tête d’impression. |
| 8 | Affiche la hauteur pour le support actuellement sélectionné. |
| 9 | Affiche le menu d’état de l’imprimante. |
| 10 | Affiche un code QR pour accéder à des vidéos sur le produit. |
| 11 | Affiche les paramètres d’entretien. |
| 12 | Affiche l’état de la connexion du réseau. |
| 13 | Affiche l’état de l’aspiration d’air. |
| 14 | Allume ou éteint l’éclairage intérieur de l’imprimante. |

Soutien pour le produit

Guide de l’utilisateur

Windows® : Cliquez sur l’icône sur le bureau ou sur l’écran Applications afin d’accéder au *Guide de l'utilisateur* en ligne.

Mac : Cliquez sur l’icône dans le dossier Applications/Epson Software/Guide afin d’accéder au *Guide de l'utilisateur* en ligne.

Si vous n’avez pas d’icône pour le Guide de l’utilisateur, visitez le site Web d’Epson, tel que décrit dans « Soutien technique Epson ».

Soutien technique Epson

Rendez-vous au <http://epson.com/support/v1070> (É.-U.), <http://epson.ca/support/v1070> (Canada) ou <http://latin.epson.com/support/v1070> (Amérique latine) afin de télécharger des logiciels et des utilitaires, de consulter des manuels et d’accéder à la FAQ ou à des conseils de dépannage ou de communiquer avec Epson.

Epson offre du soutien technique et des informations concernant l’installation, la configuration et l’utilisation des produits d’impression professionnelle dans le cadre la garantie limitée Epson. Composez le 905 709-2567 ou le 1 888 668-3266 (anglais seulement), de 7 h à 16 h, heure du Pacifique, du lundi au vendredi. Les heures et les jours de soutien sont modifiables sans préavis. Avant d’appeler, assurez-vous d’avoir :

- Numéro de série de l’imprimante : _____
- Preuve d’achat et date : _____

En Amérique latine, consultez le *Guide de l'utilisateur* en ligne pour obtenir de l’information concernant le soutien technique.

Recyclage





Epson offre un programme de recyclage pour le matériel et les sacs d’encre en fin de vie utile. Veuillez consulter le site <http://epson.com/recycle> (É.-U.) ou <http://epson.ca/recycle> (Canada) pour obtenir de l’information concernant le retour de vos produits pour une élimination appropriée.

Besoin d’encre?

Vous pouvez vous procurer de l’encre auprès d’un revendeur Epson autorisé. Pour trouver le revendeur le plus proche, composez le 1 800 807-7766.

Pour obtenir les coordonnées du revendeur le plus près de chez vous en Amérique latine, visitez <http://latin.epson.com>.

Sacs d’encre de remplacement SureColor V1070

Couleur	140 ml
 Noir	T53R120
 Cyan	T53R220
 Magenta	T53R320
 Jaune	T53R420
 Blanc	T53RA20
Vernis	T53RV20