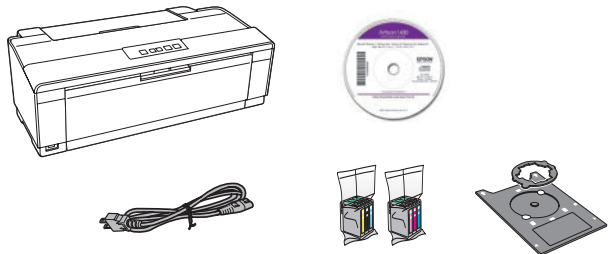


Artisan® 1430

Point de départ

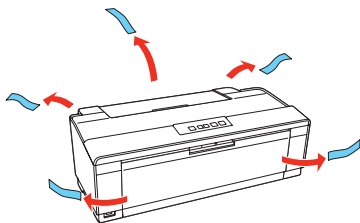
Veuillez lire ces instructions avant d'utiliser le produit.

1 Déballer le produit

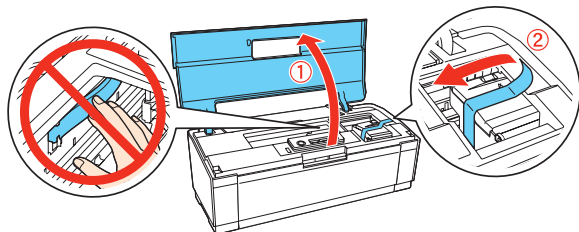


Mise en garde : Ouvrez les emballages des cartouches d'encre seulement quand vous êtes prêt à installer ces dernières. Les cartouches sont emballées sous vide pour maintenir leur fiabilité.

- 1 Retirez tout le matériel de protection.

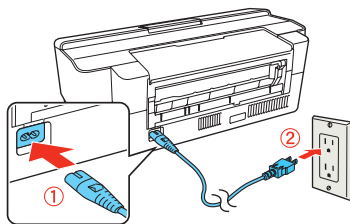


- 2 Ouvrez le capot de l'imprimante et retirez tout ruban adhésif à l'intérieur.



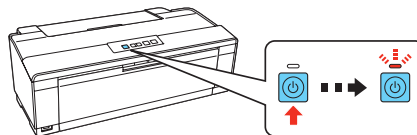
2 Mettez l'imprimante sous tension

- 1 Branchez le cordon d'alimentation à l'arrière de l'imprimante et dans une prise de courant.



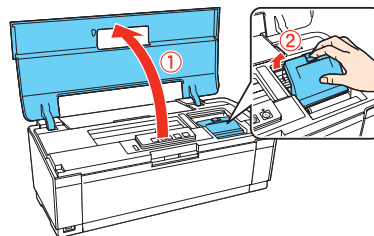
Mise en garde : Ne branchez pas l'imprimante à l'ordinateur tout de suite.

- 2 Appuyez sur le bouton  d'alimentation.

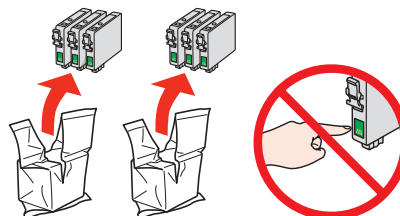


3 Installez les cartouches

- 1 Ouvrez le capot de l'imprimante et ensuite, ouvrez le couvercle des cartouches d'encre.



- 2 Déballer les cartouches d'encre.

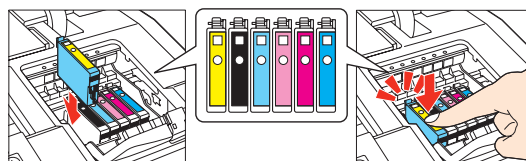


- 3 Retirez seulement le ruban jaune de chaque cartouche.

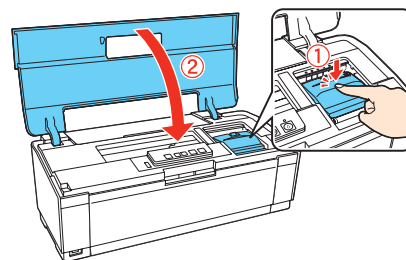



Mise en garde : Ne retirez aucune autre vignette protectrice sur les cartouches d'encre sinon les cartouches pourraient fuir.

- 4 Insérez les cartouches dans le logement de chaque couleur. Appuyez sur chaque cartouche jusqu'à ce qu'elle s'enclenche.



- 5 Fermez le capot des cartouches d'encre et ensuite, fermez le couvercle de l'imprimante.



- 6 Appuyez sur le bouton  d'encre pour commencer le chargement initial de l'encre. Cela prend environ 3 minutes. Ne mettez pas l'imprimante hors tension, ne chargez pas de papier et n'ouvrez pas les couvercles jusqu'à ce que le chargement soit terminé.



412857900

EPSON®
EXCEED YOUR VISION

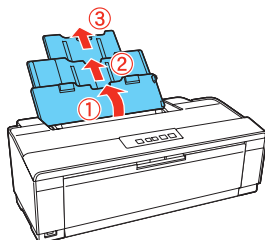
Remarque : Votre imprimante est livrée avec des cartouches d'encre pleines. Une partie de l'encre de ces cartouches est utilisée pour charger l'imprimante. Les cartouches de remplacement permettront d'imprimer plus de pages.

Mise en garde : N'éteignez pas l'imprimante pendant le chargement de l'encre sinon vous gaspillerez de l'encre.

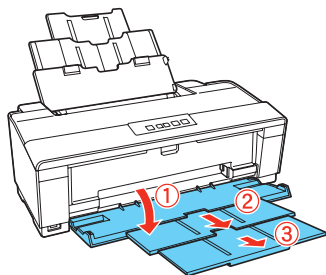
4 Chargez le papier

Vous pouvez charger plusieurs formats différents de papier ordinaire et photo dans l'alimenteur. Pour obtenir des instructions sur le chargement des enveloppes ou d'un CD ou DVD, consultez le *Guide de l'utilisateur* en ligne.

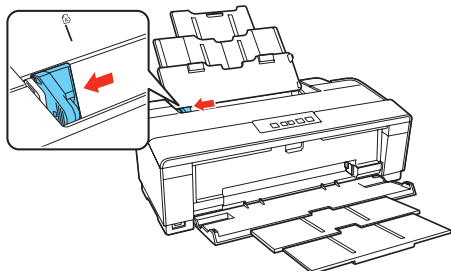
- 1 Ouvrez le support à papier et tirez les rallonges vers le haut.



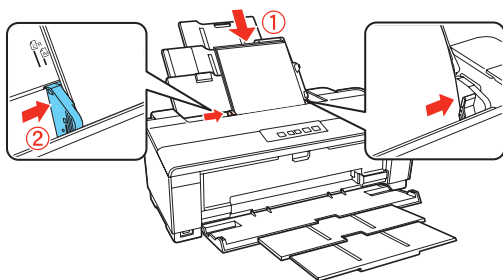
- 2 Allongez le plateau de sortie et sortez les rallonges.



- 3 Faites glisser le guide-papier vers la gauche.



- 4 Chargez la face d'impression (côté plus blanc, brillant ou glacé) contre le bord droit de l'alimenteur et derrière la languette. Ensuite, pincez le guide-papier gauche et faites-le glisser contre le bord gauche du papier, sans trop serrer.



Remarque : Ne chargez pas le papier sur sa largeur. Chargez-le toujours côté court en premier.



5 Installez les logiciels

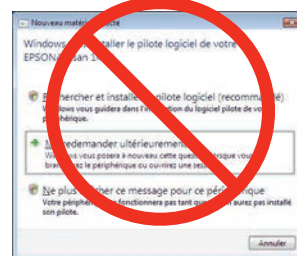
Remarque : Si votre ordinateur n'a pas de lecteur CD/DVD, vous pouvez télécharger le logiciel à partir du site Web d'Epson (tel que décrit dans la section « Soutien technique d'Epson® » au verso de cette affiche).

Mise en garde : Assurez-vous de fermer tout autre programme, incluant les économiseurs d'écran et les logiciels de protection contre les virus avant de commencer l'installation des logiciels.


- 1 Assurez-vous que l'imprimante **N'EST PAS BRANCHÉE** à votre ordinateur.



Windows® : Si une fenêtre Nouveau matériel détecté s'affiche, cliquez sur **Annuler** et débranchez le câble USB. Vous ne pouvez pas installer le logiciel de cette façon.



- 2 Insérez le CD de votre produit.
- 3 **Windows :** Si la fenêtre Exécution automatique s'affiche, cliquez sur **Exécuter Setup.exe**. Si l'écran Contrôle de compte d'utilisateur s'affiche, cliquez sur **Oui** ou **Continuer**.

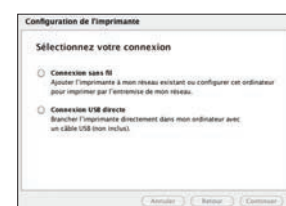
OS X : Double-cliquez sur l'icône  **Epson**.

- 4 Cliquez sur **Installer** (Windows) ou **Continuer** (OS X) et suivez les instructions à l'écran de votre ordinateur.



- 5 Lorsque l'écran Sélectionnez votre connexion s'affiche, vérifiez la section « Options de connexion » de cette affiche pour obtenir plus d'informations.

Choisissez votre connexion. Ensuite, cliquez sur **Suivant** (Windows) ou **Continuer** (OS X) et suivez les instructions à l'écran de votre ordinateur.



Options de connexion

Connexion sans fil

Vous devez installer le logiciel sur chaque ordinateur à partir duquel vous souhaitez imprimer. Il est possible qu'une invite du programme d'installation vous indique de brancher l'imprimante à votre ordinateur en utilisant un câble USB de façon temporaire. Après que le produit soit connecté au réseau, vous serez invité à retirer le câble (câble USB non inclus).

Assurez-vous de connaître l'identifiant réseau (SSID) et le mot de passe réseau :

- Nom du réseau _____
- Mot de passe du réseau _____

Si vous n'avez pas cette information, communiquez avec la personne qui a configuré votre réseau.


Remarque : Si vous avez établi une connexion réseau en utilisant Wi-Fi Protected Setup (WPS) sous Windows, vous n'avez pas besoin de connaître votre SSID et mot de passe réseau.

Connexion USB directe

Assurez-vous d'avoir un câble USB à portée de main.

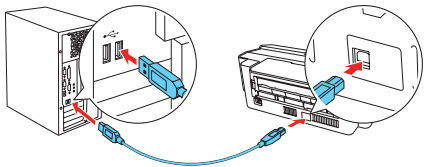
Avez-vous rencontré des problèmes?

La configuration réseau a échoué.

- Si vous reliez le produit au moyen du protocole Wi-Fi Protected Setup (WPS), assurez-vous d'appuyer sur le bouton **Wi-Fi** du produit moins de deux minutes après avoir appuyé sur le bouton WPS du routeur. Vous devez appuyer sur le bouton **Wi-Fi** sur le produit pendant 3 secondes.
- Tentez de connecter votre ordinateur ou un autre appareil à votre routeur ou point d'accès sans fil pour confirmer qu'il fonctionne correctement.
- Essayez de réinitialiser le routeur (mettez-le hors tension et ensuite sous tension) et essayez d'établir une connexion de nouveau.
- Appuyez sur le bouton  pour imprimer une feuille d'état réseau. Vérifiez si les paramètres de réseau sont corrects et vérifiez la portée du signal. Si le signal est faible, déplacez le produit pour le rapprocher du routeur ou du point d'accès sans fil. Évitez de placer le produit près d'un four micro-ondes, d'un téléphone sans fil 2,4 GHz ou d'objets métalliques de grande taille, comme un classeur.
- Assurez-vous d'avoir sélectionné le bon nom de réseau (SSID). Si votre routeur ou point d'accès sans fil ne diffuse pas son nom de réseau, saisissez manuellement le nom de réseau. Si la sécurité sans fil a été activée sur votre réseau, assurez-vous de bien saisir votre mot de passe réseau (la clé WEP ou la phrase passe WPA). Le mot de passe doit être saisi selon la casse appropriée.
- Lorsque vous utilisez le protocole TCP/IP, assurez-vous que l'option DHCP du réseau est activée (le fabricant du routeur pourra vous aider à régler ce paramètre).
- Si vous apercevez un message d'alerte de pare-feu, cliquez sur **Débloquer** ou **Permettre** pour permettre à la configuration de se poursuivre.

Impossible de détecter l'imprimante après l'avoir branchée avec un câble USB.

Assurez-vous qu'elle est bien branchée tel qu'illustré ci-dessous :



Problèmes d'impression

- Assurez-vous que la taille du papier sélectionnée dans le logiciel d'impression correspond à la taille du papier que vous avez chargé.
- L'impression cesse lorsqu'une cartouche d'encre est vide. Si une cartouche est vide, vous devez la remplacer avant de poursuivre l'impression.

Problèmes d'alimentation du papier

Si le papier n'est pas alimenté correctement, retirez le papier et aérez les feuilles et ensuite, rechargez-les. Ne chargez pas de papier au-dessus des languettes des guide-papier.






Problèmes de qualité d'impression

- Assurez-vous que le papier est chargé avec la face d'impression vers le haut (soit généralement le côté plus blanc, plus brillant ou plus glacé).
- Pour obtenir la meilleure qualité d'impression, utilisez des papiers Epson® et des cartouches d'encre Epson d'origine.
- Assurez-vous que le type de papier sélectionné dans le logiciel d'impression correspond au papier que vous avez chargé. Consultez le *Guide de l'utilisateur* en ligne pour obtenir plus d'information.
- Si vous remarquez des lignes pâles ou foncées sur vos tirages ou si vos tirages sont estompés, exécutez une vérification des buses afin de vérifier si la tête d'impression a besoin d'être nettoyée. Consultez le *Guide de l'utilisateur* en ligne pour obtenir plus d'information.
- Si vous remarquez des lignes verticales dentelées, il est possible que vous deviez aligner la tête d'impression. Consultez le *Guide de l'utilisateur* en ligne pour obtenir plus d'information.
- Les cartouches d'encre sont possiblement presque épuisées. Vérifiez les niveaux des cartouches d'encre et remplacez les cartouches d'encre, au besoin. Consultez le *Guide de l'utilisateur* en ligne pour obtenir plus d'informations.

Indicateurs d'erreur

Si l'un des indicateurs d'erreur ci-dessous s'affiche, suivez les étapes présentées :

- Allumé  Éteint 
- Clignote lentement  Clignote rapidement 

	Fin de papier, le plateau CD/DVD n'est pas inséré correctement (si vous imprimez sur un CD ou DVD) ou plusieurs feuilles ont été alimentées en même temps. Chargez le papier ou le plateau CD/DVD correctement et appuyez sur le bouton  de papier.
	Il y a du papier coincé dans l'imprimante, le plateau de sortie est fermé ou le plateau de CD/DVD n'a pas été éjecté (si vous imprimez sur un CD ou DVD). Retirez le papier coincé et assurez-vous que le plateau de sortie est ouvert, ensuite, appuyez sur le bouton  de papier pour reprendre l'impression. Si vous imprimez sur un CD ou un DVD, allongez le plateau CD/DVD et appuyez sur le bouton  de papier.

	Une cartouche d'encre n'est pas installée, n'est pas installée correctement, est épuisée ou ne peut être utilisée avec l'imprimante. Assurez-vous que toutes les cartouches d'encre sont installées correctement et remplacez toutes les cartouches d'encre qui sont incompatibles et épuisées.
	Une cartouche d'encre est presque épuisée. Vous pouvez continuer de l'utiliser jusqu'à ce qu'elle soit épuisée.
	La tête d'impression est obstruée par un bouchage papier ou un autre objet et ne peut revenir en position initiale. Mettez l'imprimante hors tension. Ouvrez le capot de l'imprimante et retirez tout papier ou objet causant l'obstruction de la fente d'insertion du papier. Ensuite, mettez l'imprimante sous tension. Si l'erreur ne s'efface pas, communiquez avec Epson.
 Clignote en alternance	Les tampons encres de l'imprimante sont en fin de vie ou presque en fin de vie utile. Communiquez avec Epson pour remplacer les tampons encres. Si les tampons encres sont presque en fin de vie utile, vous pouvez reprendre l'impression en appuyant sur le bouton de papier.
	Une mise à jour du micrologiciel n'a pu être complétée et l'imprimante est en mode récupération. Essayez de nouveau de mettre à jour le micrologiciel ou communiquez avec Epson.

Avez-vous des questions?

Aide en ligne pour votre logiciel

Sélectionnez **Aide** ou **?** lorsque vous utilisez le logiciel.

Guide de l'utilisateur

Cliquez sur l'icône sur votre bureau ou à l'écran des applications (ou accédez à **Applications/Epson Software/Guide** sous OS X) pour accéder au *Guide de l'utilisateur* en ligne, aux téléchargements de logiciels, au Epson Supplies Central® et encore plus (requiert une connexion Internet).

Si vous n'avez pas d'icône pour le Guide de l'utilisateur, vous pouvez l'installer à partir du CD ou aller sur le site Web d'Epson, tel que décrit dans la section « Soutien technique d'Epson ».

Soutien technique d'Epson

Visitez le site Web **epson.com/support** (É.-U.) ou **epson.ca/support** (Canada) pour télécharger les pilotes en français, voir les manuels, consulter la FAQ et envoyer un courriel à Epson (site Web présenté en anglais seulement).

Pour parler avec un spécialiste du soutien, composez le :

É.-U. : 562 276-7282, de 6 h à 20 h, heure du Pacifique, du lundi au vendredi et de 7 h à 16 h, le samedi

Canada : 905 709-2567, de 6 h à 18 h, heure du Pacifique, du lundi au vendredi et de 7 h à 16 h, le samedi.

Les heures et les jours de soutien peuvent être sujets à changement sans préavis. Des frais d'interurbain sont éventuellement à prévoir.

Recyclage

Epson offre un programme de recyclage pour le matériel et les cartouches d'encre en fin de vie utile. Veuillez consulter le site Web **epson.com/recycle** pour obtenir de l'information concernant le retour de vos produits pour une élimination appropriée (site Web présenté en anglais seulement).

Achat de papier et d'encre

Essayez les papiers haute qualité Epson avec l'encre Claria® pour obtenir des résultats supérieurs à ceux d'un laboratoire photo. Pour obtenir les fournitures appropriées au bon moment, vous pouvez les acheter au Epson Supplies Central au **epson.com/ink3** (É.-U.) ou **epson.ca** (Canada) (site Web présenté en anglais seulement). Vous pouvez aussi acheter vos fournitures auprès d'un détaillant Epson autorisé. Composez le 1 800 463-7766 pour obtenir les coordonnées d'un détaillant près de chez vous.

DESIGNED *for*
EXCELLENCE™

Imprimantes, encre et papiers spécialisés Epson.

Papier Epson d'origine

Epson offre une vaste gamme de papiers pour satisfaire vos besoins; visitez le site d'Epson Supplies Central pour plus d'informations.



Papier photo haute qualité Semi-glacé

Papier glacé à séchage instantané pour des photos résistantes aux empreintes. Idéal pour l'encadrement, les albums ou le partage de photos.

Encres Epson d'origine



Notez les numéros ci-dessous pour obtenir vos cartouches. C'est tout aussi facile que de vous rappeler de votre numéro!



Cartouches d'encre Artisan 1430

Couleur	Grande capacité
Noir	79
Cyan	79
Magenta	79
Jaune	79
Magenta clair	79
Cyan clair	79

Epson Connect™



Vous pouvez bénéficier de l'impression sans fil et instantanée de photos ou pièces jointes à partir de téléphones intelligents, iPads, tablettes et autres dispositifs mobiles populaires. Consultez le site Web **epson.com/connect** pour obtenir plus d'informations (site Web disponible en anglais seulement).

EPSON, Artisan, Claria et Supplies Central sont des marques déposées et EPSON Exceed Your Vision est un logotype déposé de Seiko Epson Corporation. Designed for Excellence est une marque de commerce d'Epson America, Inc.

OS X est une marque de commerce d'Apple Inc., déposée aux États-Unis et dans d'autres pays.

Avis général : Les autres noms de produit figurant dans le présent document ne sont cités qu'à titre d'identification et peuvent être des marques de commerce de leurs propriétaires respectifs. Epson renonce à tous les droits associés à ces marques.

L'information contenue dans le présent document peut être modifiée sans préavis.

© 2014 Epson America, Inc. 10/14

CPD-35557R2

Pays d'impression : XXXXXX