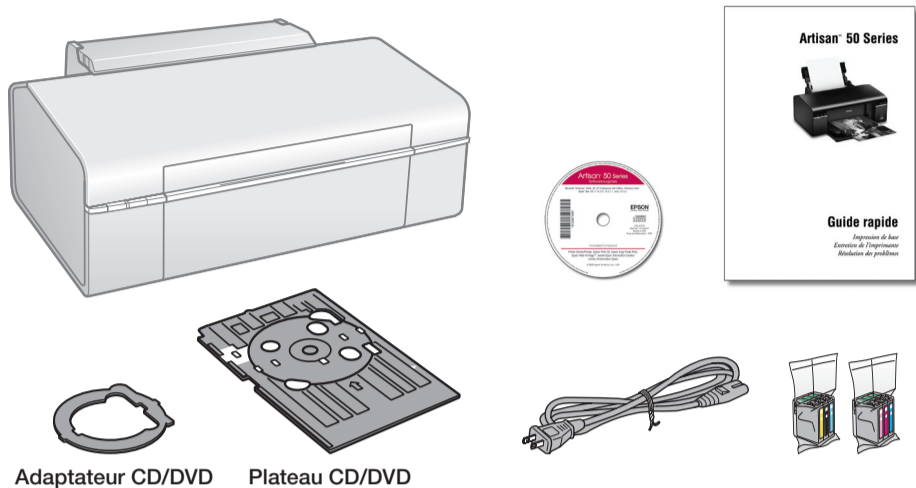


# Artisan 50 Series

## Point de départ

Veuillez lire ces instructions avant d'utiliser l'imprimante.

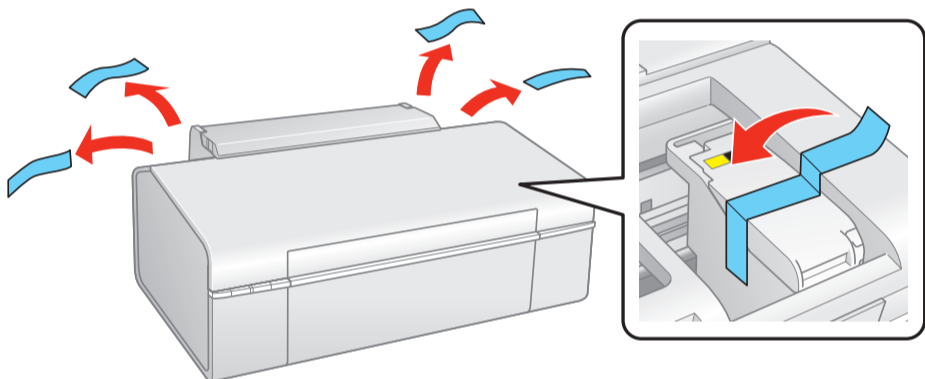
### 1 Déballez l'imprimante



**Mise en garde :** Ouvrez les emballages des cartouches d'encre seulement quand vous êtes prêt à installer ces dernières. Les cartouches sont emballées sous vide pour maintenir leur fiabilité.

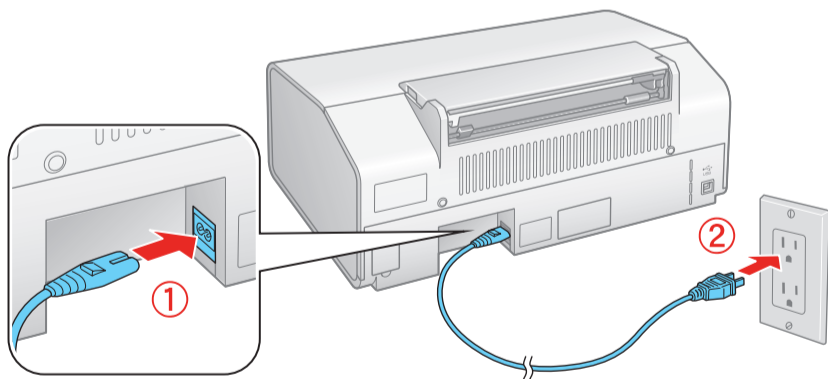
S'il manque un composant, communiquez avec Epson comme décrit au verso de cette affiche.

Retirez tout matériel de protection.



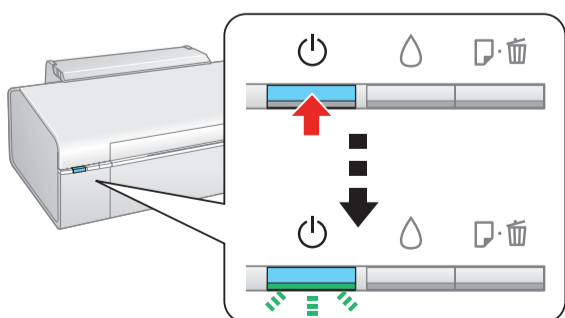
### 2 Mettez l'imprimante sous tension

1 Branchez le cordon d'alimentation.



**Mise en garde :** Ne branchez pas le cordon à l'ordinateur tout de suite.

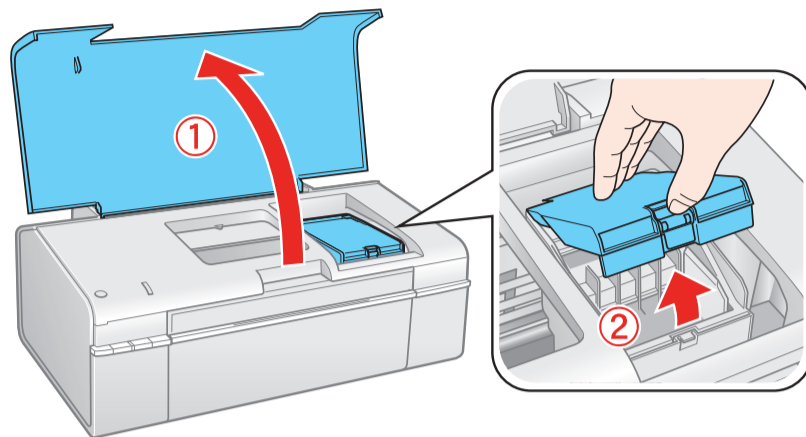
2 Appuyez sur la touche d'alimentation.



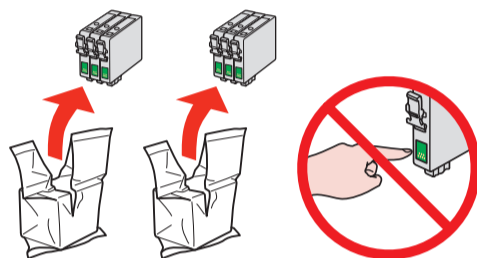
### 3 Installez les cartouches

**Remarque :** Ne chargez pas le papier avant d'avoir installé les cartouches d'encre.

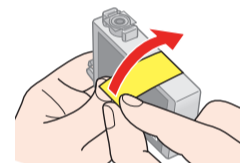
1 Soulevez le capot de l'imprimante, ensuite ouvrez le couvercle des cartouches.



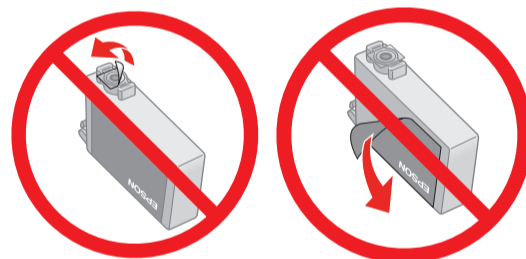
2 Déballez les cartouches d'encre.



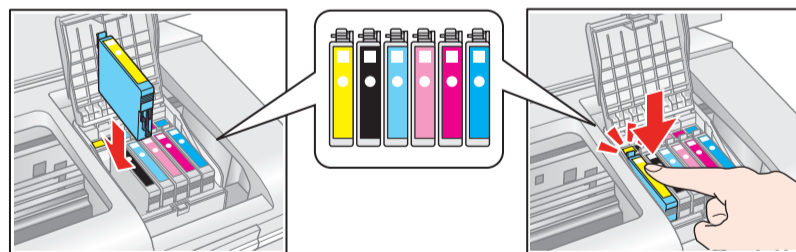
3 Retirez seulement le ruban jaune de chaque cartouche.



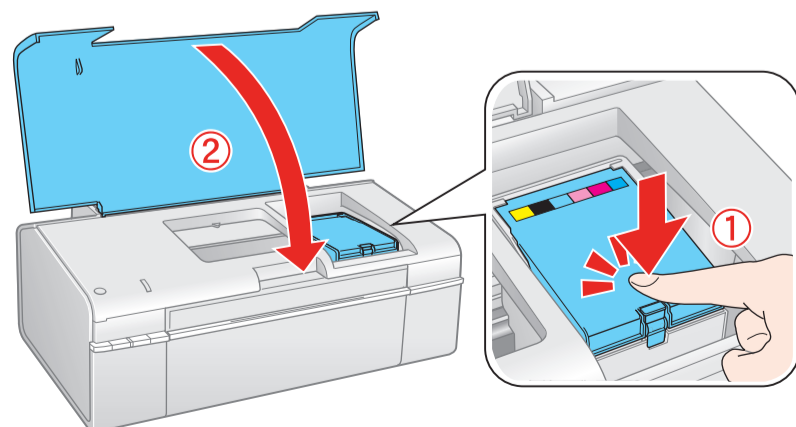
**Mise en garde :** Ne retirez aucune autre vignette protectrice sur les cartouches d'encre.




4 Insérez les cartouches dans le logement de chaque couleur. Appuyez sur les cartouches jusqu'à ce qu'elles s'enclenchent.

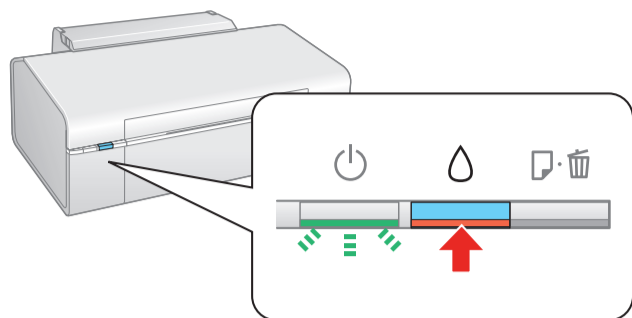



5 Fermez le couvercle des cartouches d'encre et appuyez dessus jusqu'à ce qu'il s'enclenche. Ensuite, rabattez le capot de l'imprimante.



\*411642500\*

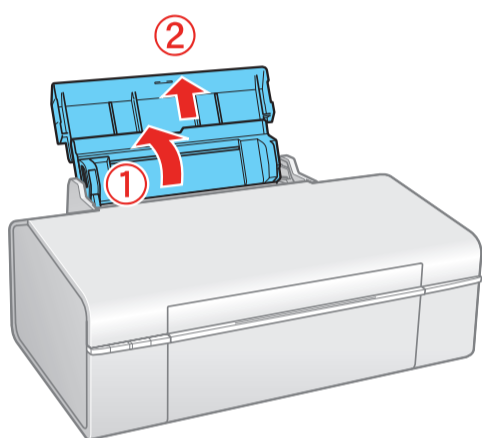
- 6** Appuyez sur la touche d'encre  pour commencer le chargement de l'encre. Le chargement dure environ 3 minutes.



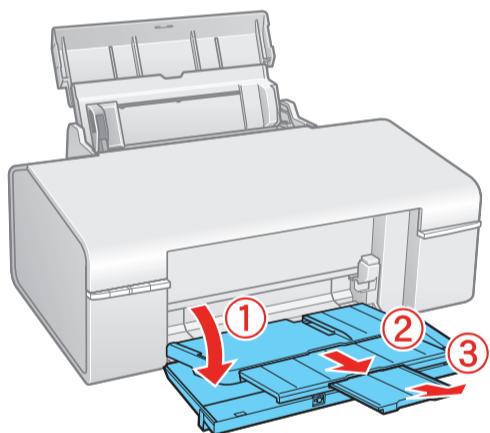
**Mise en garde :** N'éteignez pas l'imprimante pendant que le témoin d'alimentation  clignote sinon vous gaspillerez de l'encre.

## 4 Chargez le papier

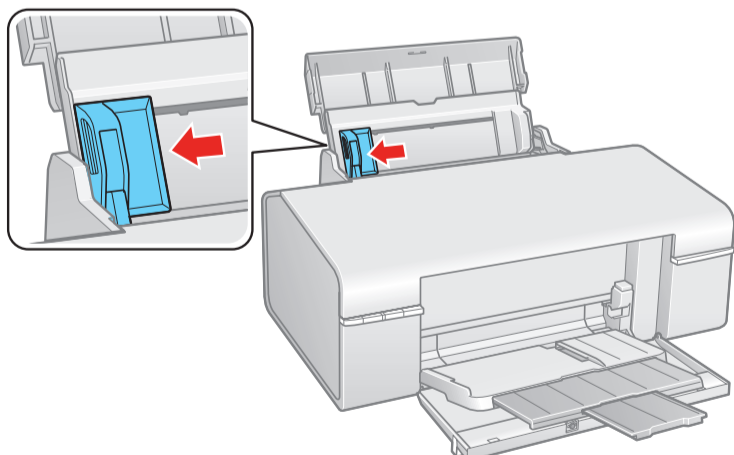
- 1** Ouvrez le support à papier et tirez la rallonge.



- 2** Abaissez le couvercle avant et tirez les rallonges du plateau.

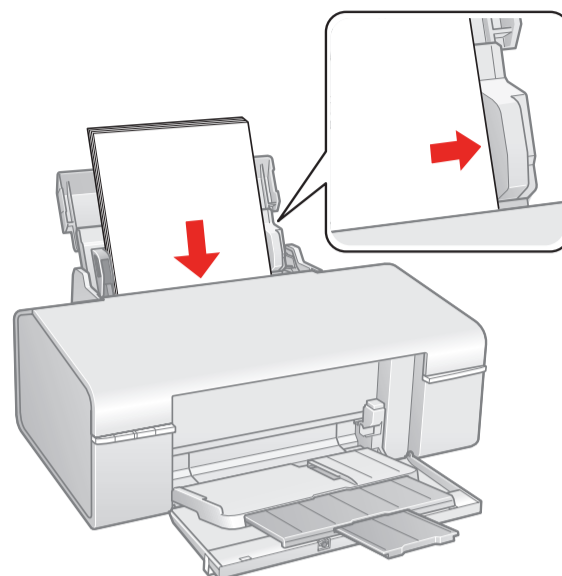


- 3** Faites glisser le guide-papier vers la gauche.

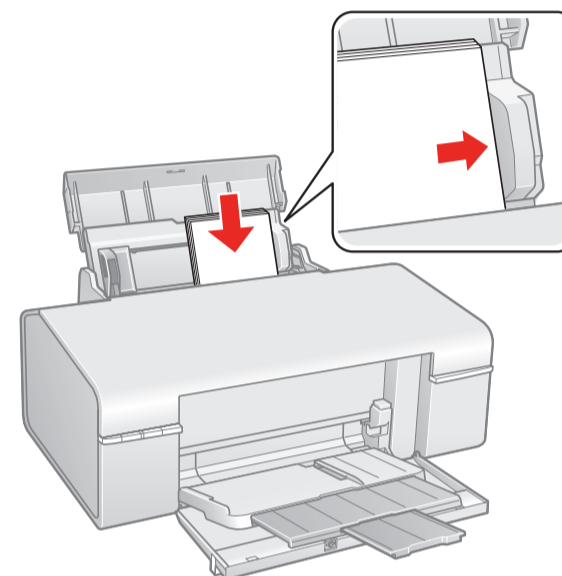


- 4** Chargez le papier contre le guide-papier droit et derrière la languette, avec la face d'impression vers le haut.

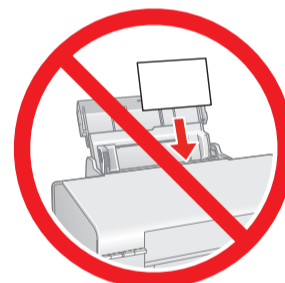
8 1/2 x 11 po  
(216 x 280 mm)  
ou  
8 x 10 po  
(203 x 254 mm)



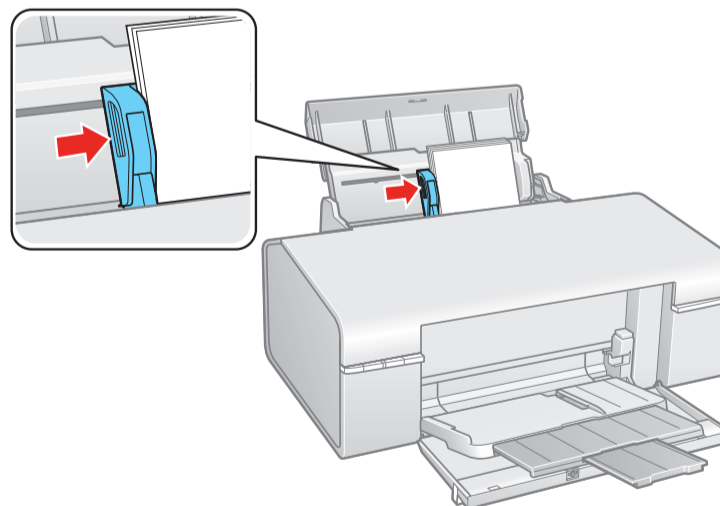
4 x 6 po  
(101 x 152 mm)  
ou  
5 x 7 po  
(127 x 178 mm)



**Remarque :** Ne chargez pas le papier sur sa largeur; chargez-le toujours avec le côté court en premier.



- 5** Faites glisser le guide-papier contre le papier.

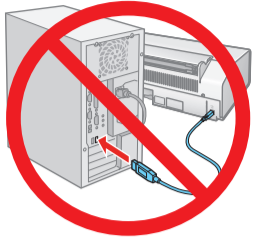


# 5 Installez les logiciels

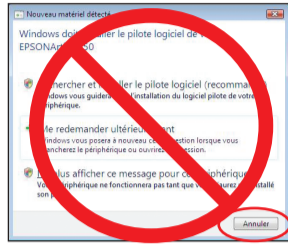
Vos logiciels fonctionnent sous Windows® 2000, XP, XP Professional x64 Edition, Windows Vista® et Mac OS® X 10.3.9, 10.4.11 et 10.5.x.

## Windows

- 1 Assurez-vous que l'imprimante **N'EST PAS BRANCHÉE** à votre ordinateur.



**Remarque :** Si une fenêtre comme celle-ci s'affiche, cliquez sur **Annuler** et débranchez le câble USB. Vous ne pouvez pas installer le logiciel de cette façon.



- 2 Insérez le CD du logiciel pour l'imprimante Artisan 50 Series dans le lecteur.



Sous Windows Vista, si la fenêtre Exécution automatique s'affiche, cliquez sur **Exécuter SETUP.EXE**. Lorsque l'écran Contrôle du compte utilisateur apparaît, cliquez sur **Continuer**.

- 3 Cliquez sur **Installer** et suivez les instructions qui s'affichent à l'écran.

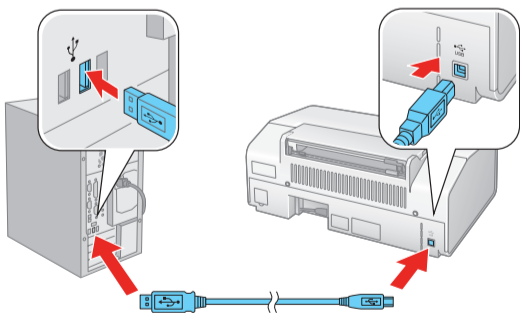


- 4 Lorsque vous voyez cet écran, cliquez sur la première option et ensuite cliquez sur **Suivant**, à moins que l'imprimante ne soit branchée à votre ordinateur par le biais d'un serveur d'impression externe.

Si vous utilisez un serveur d'impression externe, cliquez sur la deuxième option, cliquez sur **Suivant**, puis passez à l'étape 6.



- 5 À l'invite, branchez un câble USB. Utilisez l'un des ports USB libres sur votre ordinateur.



**Remarque :** Si l'installation ne se poursuit pas après un moment, assurez-vous que l'imprimante est sous tension et correctement raccordée.

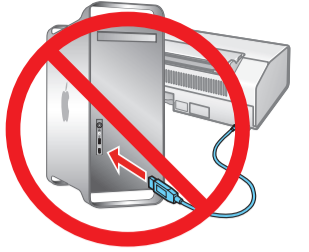
- 6 Suivez les instructions à l'écran pour installer le reste des logiciels et enregistrez votre imprimante.

- 7 Une fois l'installation terminée, retirez le CD du lecteur.

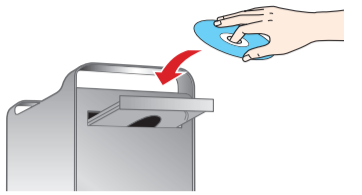
Vous êtes prêt à imprimer! Consultez le *Guide rapide* ou le *Centre d'information Epson* électronique pour des instructions.

## Macintosh®

- 1 Assurez-vous que l'imprimante **N'EST PAS BRANCHÉE** à votre ordinateur.



- 2 Insérez le CD du logiciel pour l'imprimante Artisan 50 Series dans le lecteur.

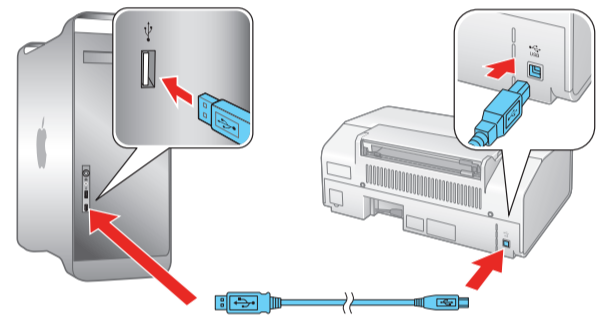


- 3 Double-cliquez sur l'icône **Epson**.

- 4 Cliquez sur **Installer** et suivez les instructions qui s'affichent à l'écran.



- 5 À l'invite, branchez un câble USB. Utilisez l'un des ports USB libres sur votre ordinateur.



Si vous utilisez Mac OS X 10.5.x, passez à l'étape 9.

Si vous utilisez Mac OS 10.3.9 ou 10.4.11, passez à l'étape suivante.

- 6 Quand cet écran s'affiche, cliquez sur **Ajouter l'imprimante**.



- 7 Suivez les étapes à droite de l'écran pour ajouter votre imprimante.



- 8 Cliquez sur **Suivant** de nouveau, au besoin.



- 9 Suivez les instructions à l'écran pour installer le reste des logiciels et enregistrez votre imprimante.

- 10 Une fois l'installation terminée, retirez le CD du lecteur.

Vous êtes prêt à imprimer! Consultez le *Guide rapide* ou le *Centre d'information Epson* électronique pour des instructions.

# Résolution des problèmes

## L'imprimante fait entendre du bruit après l'installation des cartouches d'encre.

- La première fois que vous installez des cartouches d'encre, l'imprimante doit faire charger sa tête pendant environ 3 minutes. Attendez la fin du chargement (le témoin d'alimentation  cesse de clignoter) avant de mettre l'imprimante hors tension, sinon le chargement pourrait être perturbé et l'imprimante risque d'utiliser trop d'encre la prochaine fois que vous la mettez sous tension.
- Si le mécanisme d'impression cesse de se déplacer ou si l'imprimante n'émet plus de bruits, mais que le témoin d'alimentation  clignote toujours après 5 minutes, mettez l'imprimante hors tension. Si le témoin clignote toujours après la remise sous tension, communiquez avec Epson comme décrit dans la section « **Avez-vous des questions?** ».
- Vérifiez que les cartouches d'encre sont complètement insérées et que le couvercle du support de cartouches d'encre est bien fermé.

## Vous éprouvez des problèmes lors de l'installation des logiciels.

- Durant l'installation des logiciels, on vous invite à brancher un câble USB. Lorsque vous branchez le câble, assurez-vous que l'imprimante est sous tension et que le câble est bien branché aux deux extrémités.
- Fermez toutes les autres applications, y compris les programmes d'économiseur d'écran et les logiciels antivirus, puis effectuez de nouveau l'installation.

# Avez-vous des questions?

## Guide rapide

Instructions de base pour l'impression, l'entretien et la résolution des problèmes.



## Centre d'information Epson électronique

Cliquez sur le raccourci sur votre bureau pour consulter votre manuel électronique et être dirigé vers le site de soutien technique Epson.



## Aide en ligne du logiciel

Sélectionnez **Aide** ou **?** lorsque vous utilisez le logiciel.

## Soutien technique

### Soutien Internet

Visitez le site Web de soutien Epson à [epson.ca/support](http://epson.ca/support) et sélectionnez votre produit pour des solutions à des problèmes courants. Vous pouvez y télécharger des pilotes en français et de la documentation, consulter une foire aux questions et des conseils de dépannage, ou envoyer vos questions par courriel à Epson (site présenté en anglais seulement).

### Parler à un représentant du soutien technique

Composez le (905) 709-2567, de 6 h à 18 h, heure du Pacifique, du lundi au vendredi. Les heures et les jours de soutien peuvent être sujets à changement sans préavis. Des frais d'interurbain sont éventuellement à prévoir.

# Achat de papier et d'encre

Essayez les papiers haute qualité Epson avec l'encre Claria® pour obtenir des résultats supérieurs à ceux d'un laboratoire photo. Pour vous procurer les bonnes fournitures au bon moment, achetez-les au Epson Supplies Central<sup>IMS</sup> à [www.epson.ca](http://www.epson.ca). Vous pouvez aussi acheter vos fournitures auprès d'un détaillant Epson autorisé. Composez le 800-463-7766 pour obtenir les coordonnées d'un détaillant près de chez vous.

## Papiers Epson d'origine

Epson offre une vaste gamme de papiers pour satisfaire vos besoins; visitez le site Epson Supplies Central pour plus d'information.



### Papier photo ultra haute qualité - Glacé

Papier glacé à séchage instantané pour des photos durables et parfait pour les photos à encadrer.



### Papier photo haute qualité - Glacé







Papier glacé à séchage instantané pour de magnifiques photos durables que vous pourrez partager dans un album.

## Encres Epson d'origine



Notez les numéros ci-dessous pour obtenir vos cartouches. C'est tout aussi facile que de vous rappeler de votre numéro!



Couleur	Capacité standard	Capacité élevée
 Noir	78	77
 Cyan	78	77
 Magenta	78	77
 Jaune	78	77
 Magenta clair	78	77
 Cyan clair	78	77

**Remarque :** Les cartouches d'encre de capacité standard 78 et l'ensemble des cartouches d'encre de couleurs de capacité élevée 77 sont en vente en ligne et auprès des revendeurs Epson autorisés.

Epson est une marque déposée, Epson Exceed Your Vision est un logo déposé et Supplies Central est une marque de service de Seiko Epson Corporation. Claria est une marque déposée et Artisan est une marque de commerce d'Epson America, Inc.

Avis général : Les autres noms de produit figurant dans le présent document ne sont cités qu'à titre d'identification et peuvent être des marques de commerce de leurs propriétaires respectifs. Epson renonce à tous les droits associés à ces marques.







L'information contenue dans le présent document peut être modifiée sans préavis.

© 2009 Epson America, Inc. 1/09

CPD-27280

Découpez la carte à droite et conservez-la pour l'utiliser au moment d'acheter vos cartouches de remplacement.

### Cartouches d'encre pour l'imprimante Artisan<sup>nc</sup> 50 Series

Couleur	Capacité standard	Capacité élevée
 Noir	78	77
 Cyan	78	77
 Magenta	78	77
 Jaune	78	77
 Magenta clair	78	77
 Cyan clair	78	77

Pays d'impression XXXXXX