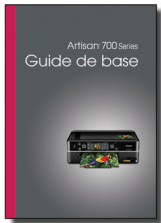
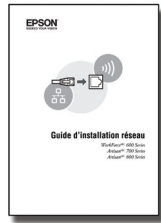
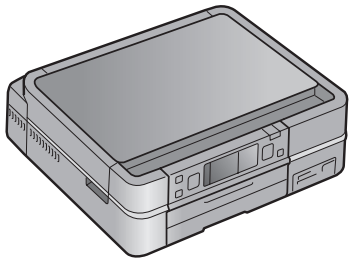


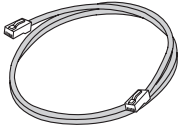
Artisan^{MC} 700 Series

Point de départ

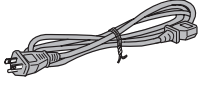
1 Déballez l'appareil



(Inclus pour le Canada seulement)



Câble Ethernet (gris)



Cordon d'alimentation



Canada seulement : Pour les francophones, retirez chaque autocollant de la feuille et placez-les sur l'équivalent anglais du panneau de commande.

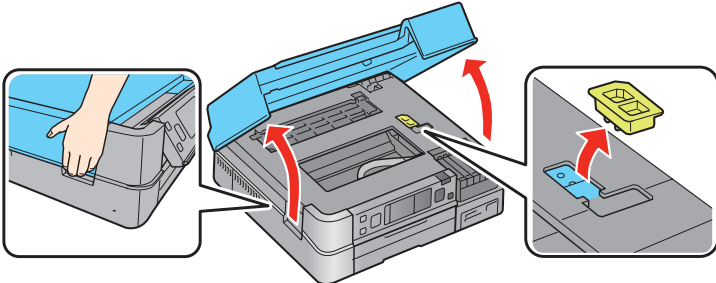
Mise en garde : Ouvrez les emballages des cartouches d'encre seulement quand vous êtes prêt à installer ces dernières. Les cartouches sont emballées sous vide pour maintenir leur fiabilité.

S'il manque un composant, communiquez avec Epson comme décrit au verso de cette affiche dans la section « Avez-vous des questions? ».

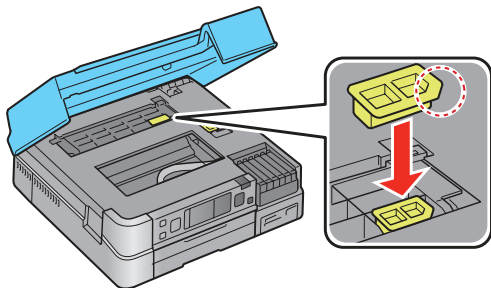
Retirez tout matériel de protection.

Remarque : Assurez-vous de retirer tout le matériel de protection à l'intérieur du bac d'alimentation.

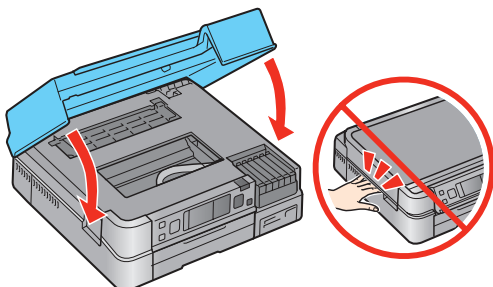
- 1 Soulevez le scanner et retirez le verrou de transport.



- 2 Rangez le verrou de transport tel qu'illustré.



- 3 Abaissez le scanner.

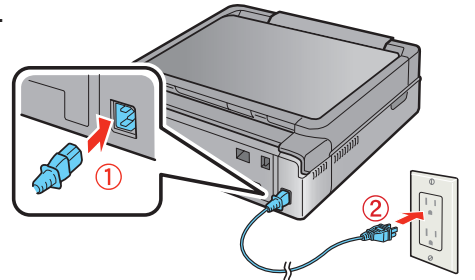


2

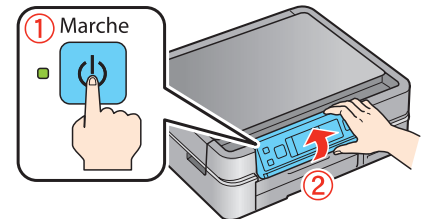
Mettez l'appareil sous tension et réglez le panneau

- 1 Branchez le cordon d'alimentation.

Mise en garde : Ne raccordez pas l'ordinateur tout de suite.

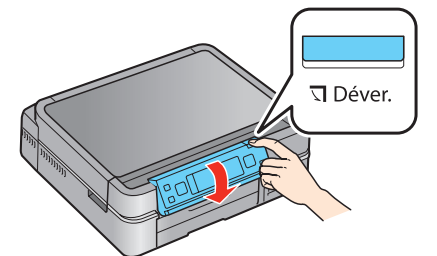


- 2 Appuyez sur le bouton **Marche**, puis inclinez le panneau de commande vers le haut.



Pour incliner le panneau de commande vers le bas, appuyez sur le bouton **Déverrouiller**.

Mise en garde : Pour éviter d'endommager l'appareil Artisan 700 Series, appuyez toujours sur le bouton **Déverrouiller** pour incliner le panneau de commande vers le bas.

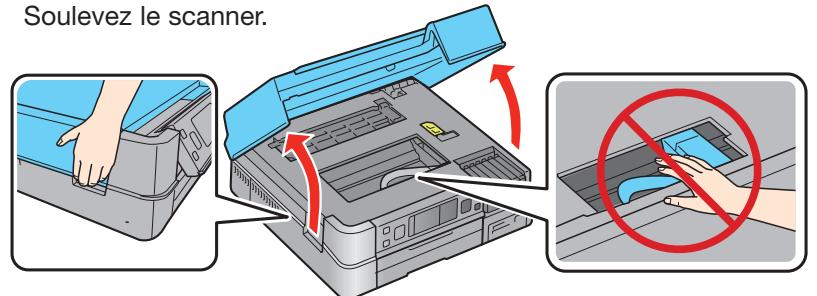


3

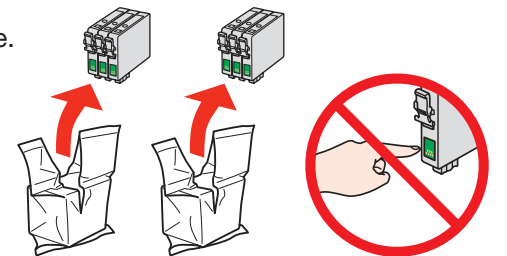
Installez les cartouches

Remarque : Ne chargez pas le papier avant d'avoir installé les cartouches d'encre.

- 1 Soulevez le scanner.

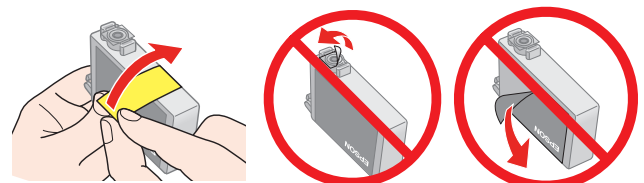


- 2 Déballez les cartouches d'encre.

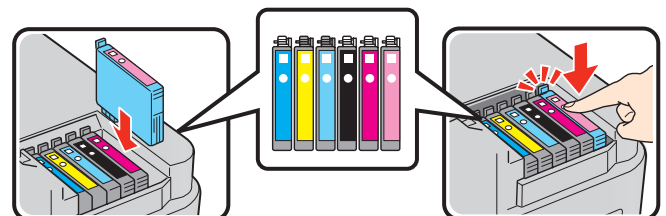


- 3 Retirez seulement le ruban jaune de chaque cartouche.

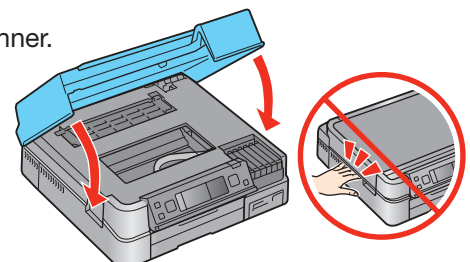
Mise en garde : Ne retirez aucune autre vignette protectrice sur les cartouches d'encre.



- 4 Insérez les cartouches dans le logement de chaque couleur. Appuyez sur les cartouches jusqu'à ce qu'elles s'enclenchent.



- 5 Abaissez le scanner.



411564300

- 6** Patientez durant le chargement de l'encre. Le chargement dure environ 5 minutes.

Remarque : Votre appareil Artisan 700 Series est livré avec des cartouches pleines. Une partie de l'encre de ces cartouches est utilisée pour le chargement initial de l'appareil Artisan 700 Series. Les cartouches d'encre de remplacement permettront d'imprimer un plus grand nombre de pages.

Mise en garde : N'éteignez pas l'appareil Artisan 700 Series pendant que le système d'encre effectue le chargement initial sinon vous gaspillerez de l'encre.

4 Sélectionnez votre langue

- 1** Appuyez sur le bouton **Accueil** jusqu'à ce que **Setup** (Config) soit sélectionné.

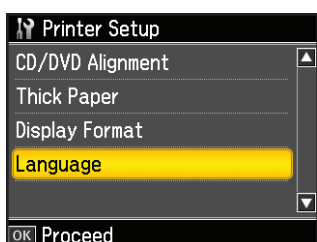


- 2** Appuyez sur **OK**.

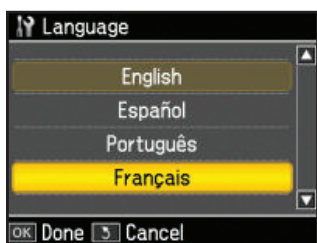
- 3** Appuyez sur **◀** ou **▶** pour sélectionner **Printer Setup** (Param impri), et appuyez sur **OK**.



- 4** Appuyez sur **▼** pour sélectionner **Language** (Langue) et appuyez sur **OK**.



- 5** Appuyez sur **▲** ou **▼** pour sélectionner votre langue et appuyez sur **OK**.

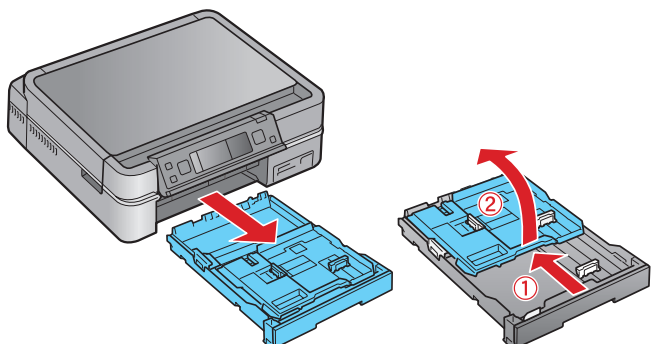


- 6** Appuyez sur le bouton **Accueil** lorsque vous avez terminé.

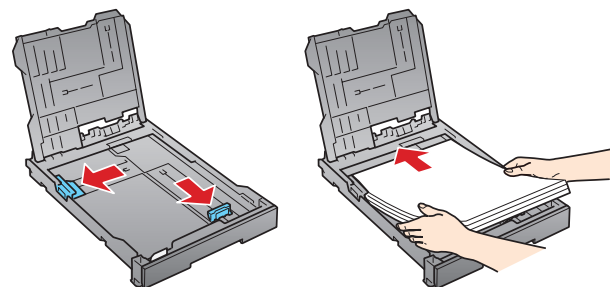
5 Chargez le papier

Le bac d'alimentation comprend 2 plateaux. Le plateau principal doit être utilisé pour le papier de format lettre, légal ou 8 x 10 po (203 x 254 mm). Le plateau photo doit être utilisé pour le papier photo de 4 x 6 po (101 x 152 mm) ou 5 x 7 po (127 x 178 mm).

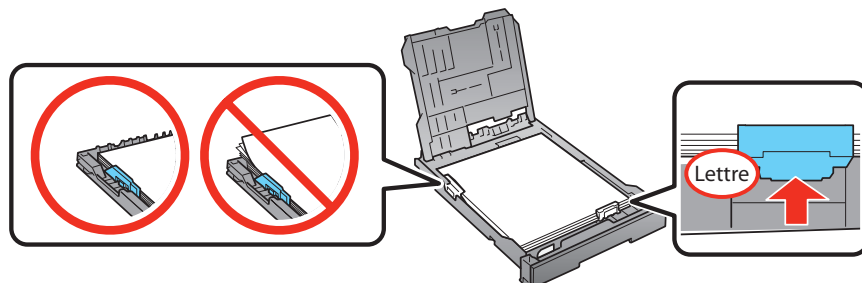
- 1** Tirez le bac d'alimentation pour le sortir de l'appareil. Puis, glissez le plateau photo vers l'arrière et soulevez-le.



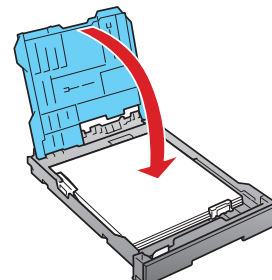
- 2** Pincez les guide-papier et faites-les glisser vers l'extérieur. Ensuite, insérez le papier avec la face d'impression ou le côté glacé vers le bas.



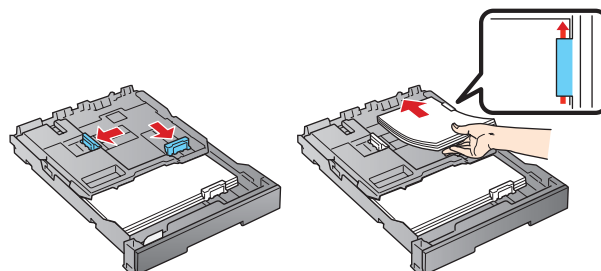
- 3** Faites glisser les guide-papier contre le papier.



- 4** Abaissez le plateau photo.

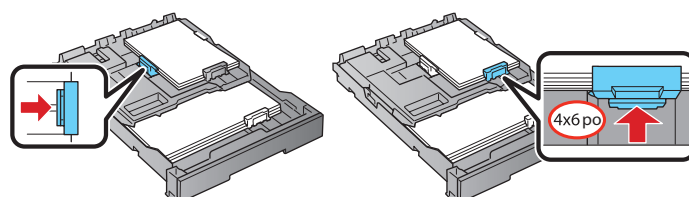


- 5** Pincez les guide-papier et faites-les glisser vers l'extérieur. Ensuite, insérez le papier photo 4 x 6 po (101 x 152 mm) ou 5 x 7 po (127 x 178 mm) avec la face d'impression ou le côté glacé vers le bas.

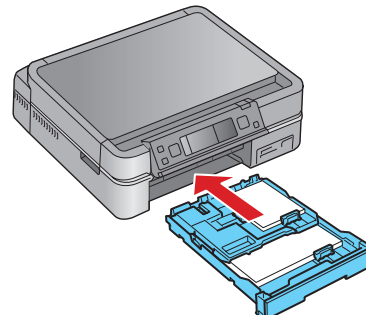


Remarque : Veillez à ce que le papier ne dépasse pas les guide-papier.

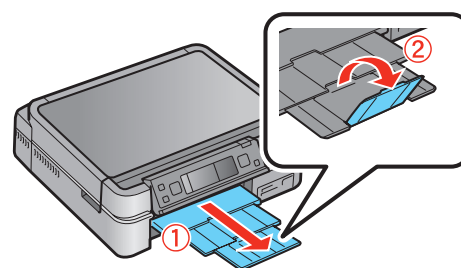
- 6** Faites glisser les guide-papier contre le papier.



- 7** Maintenez le bac d'alimentation de niveau lorsque vous l'insérez.

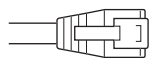


- 8** Déployez le plateau de sortie et soulevez le butoir.



6

Choisissez votre connexion



Réseau (connexion sans fil ou câblée)

Consultez le **Guide d'installation réseau**. Vous ne pouvez pas suivre les directives ci-après pour installer vos logiciels.

OU



Connexion USB

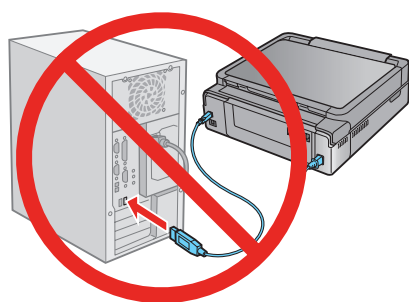
Assurez-vous d'avoir un câble USB (non fourni). Puis, suivez les directives ci-après.

Connexion USB

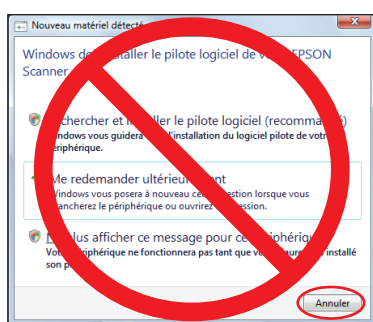
Suivez les directives ci-après pour raccorder l'appareil Artisan 700 Series directement à l'ordinateur au moyen d'un câble USB (non fourni).

Windows®

- 1 Assurez-vous que l'appareil Artisan 700 Series **N'EST PAS RACCORDÉ** à l'ordinateur.

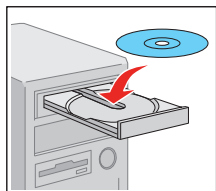


Remarque : Si une fenêtre comme celle-ci s'affiche, cliquez sur **Annuler** et débranchez le câble USB. Vous ne pouvez pas installer le logiciel de cette façon.



- 2 Insérez le CD de logiciels de l'appareil Artisan 700 Series dans le lecteur.

Sous Windows Vista®, si la fenêtre Exécution automatique s'affiche, cliquez sur **Exécuter Esetup.exe**. Lorsque l'écran Contrôle de compte d'utilisateur apparaît, cliquez sur **Continuer**.



- 3 Cliquez sur **Installer** et suivez les instructions qui s'affichent à l'écran.

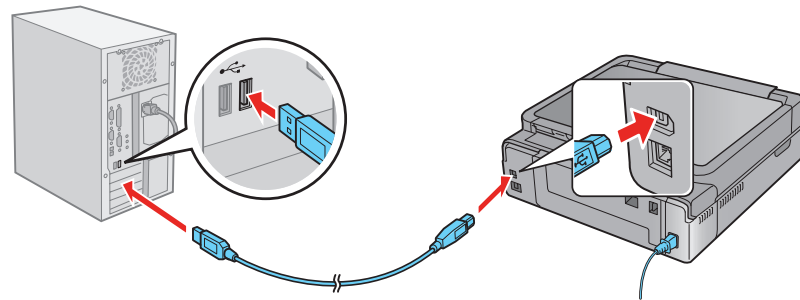


- 4 Lorsque vous voyez cet écran, sélectionnez **Installer les pilotes pour une connexion USB directe** et cliquez sur **Suivant**.



5

À l'invite, branchez le câble USB. Utilisez l'un des ports USB libres sur votre ordinateur.



Remarque : Si l'installation ne se poursuit pas après un moment, assurez-vous que l'appareil Artisan 700 Series est bien branché dans l'ordinateur et sous tension.

6

Suivez les instructions à l'écran pour installer le reste des logiciels et enregistrez votre appareil Artisan 700 Series.

Assurez-vous d'enregistrer votre appareil Artisan 700 Series afin de bénéficier de ces avantages : une garantie limitée de deux ans et le soutien à la clientèle sans frais d'interurbain durant deux ans.*

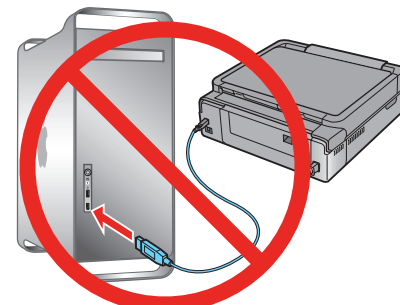
7

Une fois l'installation terminée, retirez le CD du lecteur.

Vous êtes prêt à utiliser votre appareil! Profitez pleinement de votre appareil Artisan 700 Series! Consultez le *Guide de base* ou le *Centre d'information Epson* pour les instructions.

Macintosh®

- 1 Assurez-vous que l'appareil Artisan 700 Series **N'EST PAS RACCORDÉ** à l'ordinateur.



- 2 Insérez le CD de logiciels de l'appareil Artisan 700 Series dans le lecteur.

- 3 Double-cliquez sur l'icône **Epson**.



- 4 Cliquez sur **Installer** et suivez les instructions qui s'affichent à l'écran.



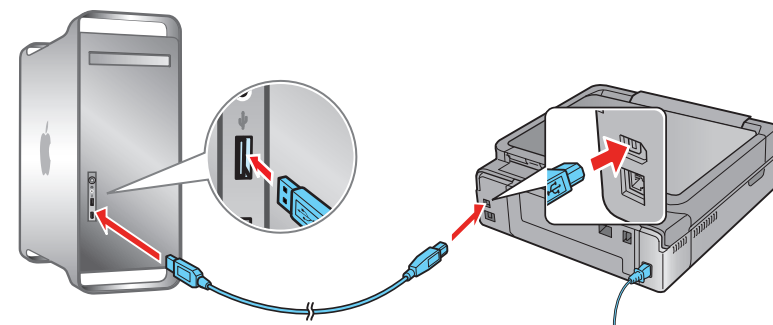
5

Lorsque vous voyez cet écran, sélectionnez **Installer les pilotes pour une connexion USB directe** et cliquez sur **Suivant**.



6

À l'invite, branchez le câble USB. Utilisez l'un des ports USB libres sur votre ordinateur. Assurez-vous que l'appareil Artisan 700 Series est bien branché dans l'ordinateur et sous tension.



Utilisateurs de Mac OS® X 10.5 : passez à l'étape 9.
Autres utilisateurs : passez à l'étape 7.

Artisan 700 series

Installation des logiciels

Avant de numériser par le biais du réseau, vous devez configurer des paramètres réseau supplémentaires.

Consultez le Guide d'installation réseau pour les instructions.

Pour ajouter votre appareil Epson, suivez les étapes ci-après :

- Cliquez sur **Ajouter** dans la fenêtre de gauche.
- Suivez les étapes ci-dessous en vobas système d'exploitation.

Mac OS X 10.4 :
 Cliquez sur **Pas d'impression** et sélectionnez **Epson iPrint** dans la liste de l'écran. Puis, sélectionnez votre produit Epson et cliquez sur **Ajouter**.

Mac OS X 10.5 :
 Sélectionnez **Epson iPrint** dans la liste de l'écran. Puis, sélectionnez votre produit Epson et cliquez sur **Ajouter**.

Windows Vista :
 Cliquez sur **Ajouter une imprimante** dans la liste de l'écran. Puis, sélectionnez votre produit Epson et cliquez sur **Ajouter**.

Ajouter l'imprimante

EPSON
SOLUTIONS FOR BUSINESS

▶ **Suivant**

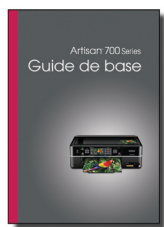
9 Suivez les instructions à l'écran pour installer le reste des logiciels et enregistrez votre appareil Artisan 700 Series.

Assurez-vous d'enregistrer votre appareil Artisan 700 Series afin de bénéficier de ces avantages : une garantie limitée de deux ans et le soutien à la clientèle sans frais d'interurbain durant deux ans.*

Vous êtes prêt à utiliser votre appareil! Profitez pleinement de votre appareil Artisan 700 Series! Consultez le *Guide de base* ou le *Centre d'information Epson* électronique pour des instructions.

Guide de base

Réponses simples et rapides à vos questions concernant l'impression, la copie, la numérisation et la télécopie.



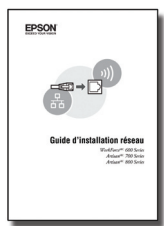
Centre d'information Epson électronique

Cliquez sur le raccourci sur votre bureau pour accéder facilement au Centre d'information Epson de l'appareil Artisan 700 Series, à la foire aux questions, aux conseils de dépannage en ligne et aux logiciels à télécharger. Vous pouvez aussi acheter du papier et de l'encre.



Guide d'installation réseau

Instructions concernant la configuration de l'appareil Artisan 700 Series sur un réseau.



Aide en ligne du logiciel

Sélectionnez **Aide** ou **?** lorsque vous utilisez le logiciel.

Soutien technique Epson

Soutien Internet

Visitez le site Web de soutien d'Epson à l'adresse **epson.ca/support** et sélectionnez votre produit pour obtenir des solutions à des problèmes courants. Vous pouvez y télécharger des pilotes en français et de la documentation, consulter la foire aux questions et obtenir des conseils de dépannage ou envoyer vos questions par courriel à Epson.

Pour un didacticiel vidéo et d'autres renseignements sur la configuration d'un réseau sans fil, visitez : **epson.com/support/wireless** (site présenté en anglais seulement).

Parler à un représentant du soutien technique

Composez le (905) 709-3839, de 6 h à 18 h, heure du Pacifique, du lundi au vendredi. Les heures et les jours de soutien peuvent être sujets à changement sans préavis. Des frais d'interurbain sont éventuellement à prévoir.

Soutien technique pour logiciel

ArcSoft® Print Creations^{MC}
www.arcsoft.com/support

ABBYY® FineReader® Sprint Plus
(510) 226-6717
www.abbyyusa.com
support@abbyyusa.com

Pour vous procurer les bonnes fournitures au bon moment, achetez-les auprès d'Epson Supplies Central^{MS} à l'adresse **www.epson.ca**. Vous pouvez aussi acheter vos fournitures auprès d'un détaillant Epson autorisé. Composez le 800-463-7766 pour obtenir les coordonnées d'un détaillant près de chez vous.

Epson offre une vaste gamme de papiers pour satisfaire vos besoins; visitez le site Epson Supplies Central pour plus d'information (site présenté en anglais seulement).



Papier photo ultra haute qualité - Glacé







Ce papier fortement glacé à séchage instantané produit des photos durables qui conviennent à l'encadrement.

Encres Epson d'origine



Recherchez les numéros ci-dessous
au moment d'acheter vos cartouches.
C'est si simple—il suffit de vous
rappeler de votre numéro!



Couleur	Capacité standard	Haute capacité
 Noir	–	98
 Cyan	99	98
 Magenta	99	98
 Jaune	99	98
 Magenta clair	99	98
 Cyan clair	99	98

Remarque : Les cartouches d'encre noire haute capacité Epson numéro 98 (et les cartouches d'encre capacité standard numéro 99) sont disponibles en ligne et auprès des revendeurs Epson autorisés. Les cartouches d'encre couleur haute capacité Epson numéro 98 sont disponibles seulement en ligne; visitez www.epson.ca (site présenté en anglais seulement).

***Une garantie limitée d'un an est offerte à tous les acheteurs; pour obtenir le soutien à la clientèle sans frais d'interurbain durant deux ans et une deuxième année de garantie, vous devez enregistrer votre produit dans les 60 jours suivant l'achat. Pour les résidents de la Californie et du Québec, veuillez noter que les droits conférés par la garantie demeurent inchangés même si le formulaire d'enregistrement du produit n'est pas soumis à Epson.**

Epson est une marque déposée, « Epson Exceed Your Vision » est un logo déposé et Supplies Central est une marque de service de Seiko Epson Corporation. Claria est une marque déposée et Artisan est une marque de commerce d'Epson America, Inc.







Avis général : Les autres noms de produit figurant dans le présent document ne sont cités qu'à titre d'identification et peuvent être des marques de commerce de leurs propriétaires respectifs. Epson renonce à tous les droits associés à ces marques.

L'information contenue dans le présent document peut être modifiée sans préavis.

© 2008 Epson America, Inc. 8/08

CPD-25863R2

Découpez la carte à droite et conservez-la pour l'utiliser au moment d'acheter vos cartouches de remplacement.

Couleur	Capacité standard	Haute capacité
 Noir	—	98
 Cyan	99	98
 Magenta	99	98
 Jaune	99	98
 Magenta clair	99	98
 Cyan clair	99	98

Les cartouches d'encre couleur haute capacité numéro 98 sont disponibles seulement en ligne; visitez www.epson.ca (site présenté en anglais seulement).

Pays d'impression : XXXXXX