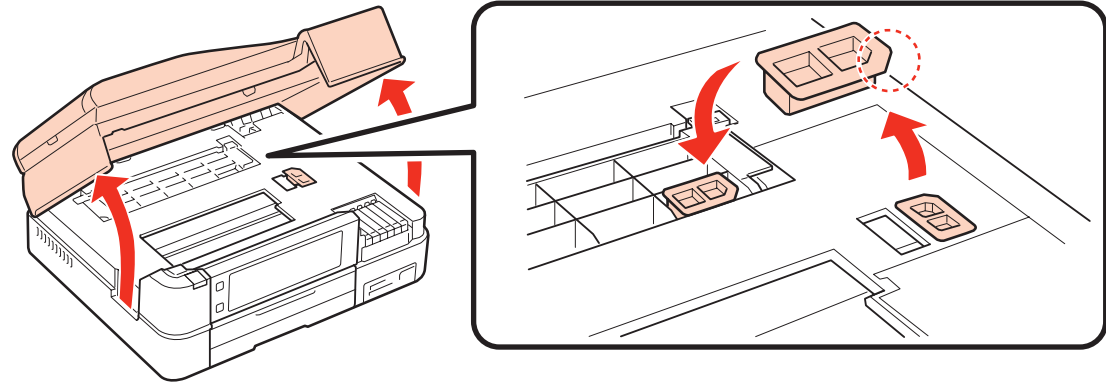
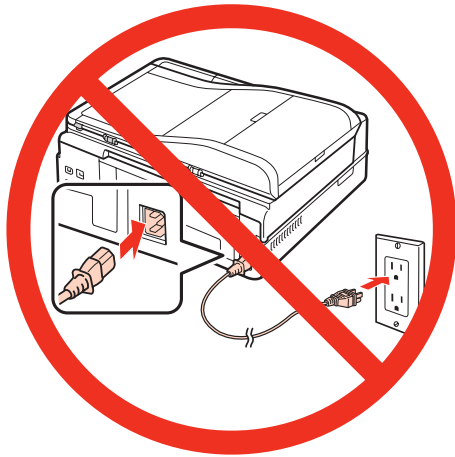


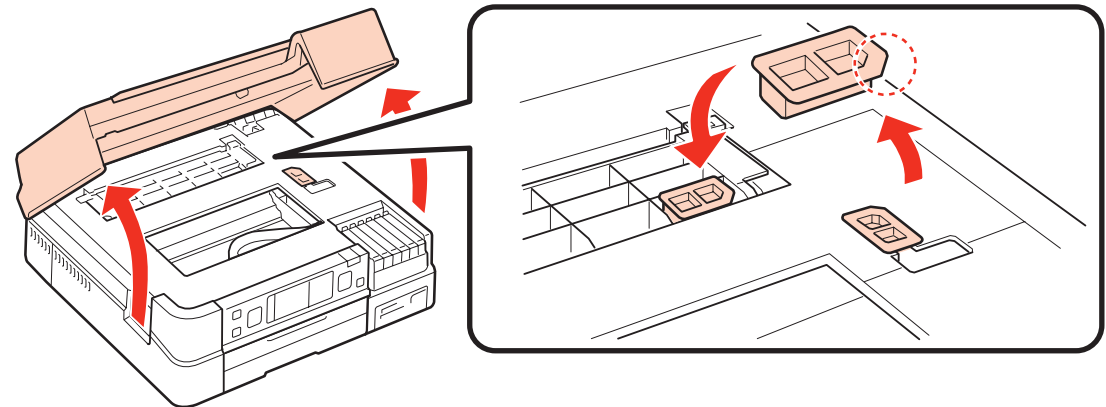
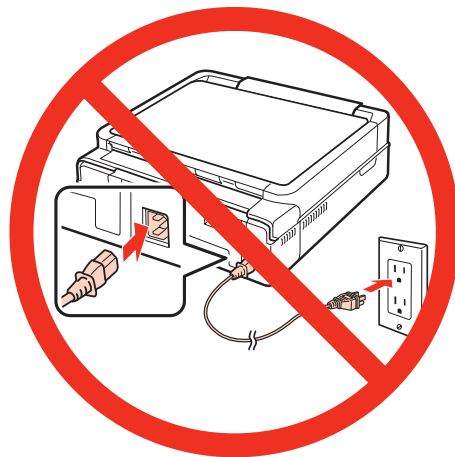
# Caution / Mise en garde / Precaución

## Artisan 800 Series



Move the transportation lock to the rear storage slot.  
Placez le verrou de transport dans le logement d'entreposage arrière.  
Coloque el bloqueo de transporte en la ranura de almacenaje posterior.

## Artisan 700 Series / Epson Stylus Photo TX700W



Move the transportation lock to the rear storage slot.  
Placez le verrou de transport dans le logement d'entreposage arrière.  
Coloque el bloqueo de transporte en la ranura de almacenaje posterior.



\*411583700\*

CPD-26999

© 2008 Epson America, Inc. 10/08

Printed in XXXXXX / Pays d'impression : XXXXXX / Impreso en XXXXXX

# Important Setup Information

## Network Connection (Wireless or Wired)

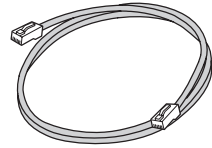
1. If you're connecting to a network, use the Ethernet cable that came with your product.

### IMPORTANT:

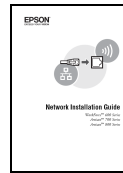
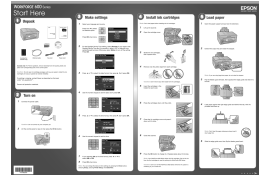
Connect the cable for **wireless or wired** networks. For a wireless connection, you'll remove the cable later.

2. Set up your product using the *Start Here* sheet. **DO NOT** follow the software installation steps under "USB connection."
3. Install your software using the *Network Installation Guide*.

For a variety of network setup information, go to:  
[www.epson.com/support/wireless](http://www.epson.com/support/wireless)



Ethernet network cable (included)

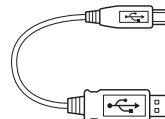


## Direct Connection (USB)

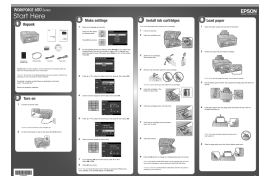
1. If you are **NOT** installing your product on a network, connect it using a USB cable (not included).

You can purchase a USB cable at most electronics stores.

2. Set up your product and install your software as described on the *Start Here* sheet.



USB cable  
(not included)



\*411554900\*

CPD-26557

Printed in/Pays d'impression : Indonesia

# Information importante concernant la configuration

## Connexion réseau (sans fil ou câblé)

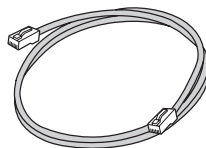
1. Si vous vous connectez à un réseau, utilisez le câble Ethernet inclus avec votre produit.

### IMPORTANT :

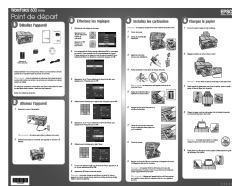
Branchez le câble pour les réseaux **sans fil ou câblé**. Pour la connexion sans fil, vous devrez retirer le câble plus tard au cours de l'installation.

2. Configurez votre produit en suivant les instructions de la feuille *Point de départ*. **NE** suivez **PAS** les étapes de la section « Connexion USB ».
3. Installez votre logiciel en utilisant le *Guide d'installation réseau*.

Pour plus d'information concernant la configuration d'un réseau, consultez le : [www.epson.com/support/wireless](http://www.epson.com/support/wireless) (disponible en anglais seulement).



Câble réseau  
Ethernet (inclus)

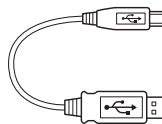


## Connexion directe à un ordinateur (USB)

1. Si vous n'installez **PAS** votre produit sur un réseau, branchez-le à l'aide du câble USB (non inclus).

Vous pouvez acheter un câble USB dans la plupart des boutiques d'appareils électroniques.

2. Configurez votre produit et installez votre logiciel tel que décrit sur la feuille *Point de départ*.



Câble USB  
(non inclus)

