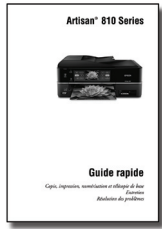
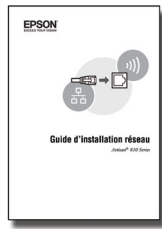
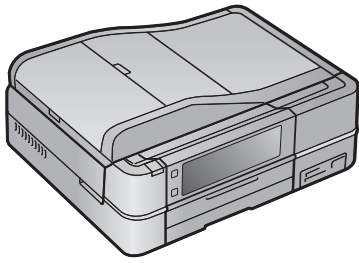


Artisan® 810 Series

Point de départ

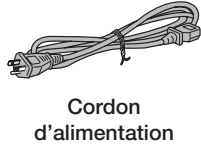
1 Déballez l'appareil



(Inclus pour le Canada seulement)



Cordon téléphonique



Cordon d'alimentation



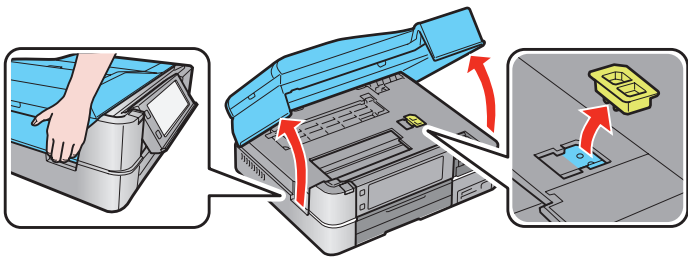
S'il manque un composant, communiquez avec Epson comme décrit au verso.

Mise en garde : Ouvrez les emballages des cartouches d'encre seulement quand vous êtes prêt à installer ces dernières. Les cartouches sont emballées sous vide pour maintenir leur fiabilité.

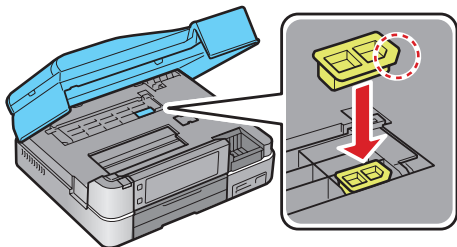
Canada seulement : Pour les francophones : retirez le ou les autocollants de la feuille et placez-les sur l'équivalent anglais du panneau de commande.

Retirez tout matériel de protection de l'appareil, incluant le matériel de protection à l'intérieur du bac d'alimentation.

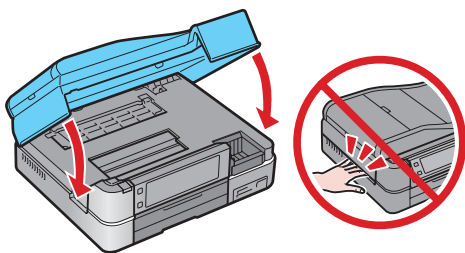
- 1 Levez le scanner et retirez le verrou de transport.



- 2 Placez le verrou de transport tel qu'illustré.

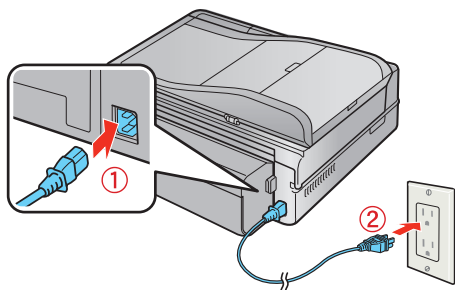


- 3 Abaissez le scanner.



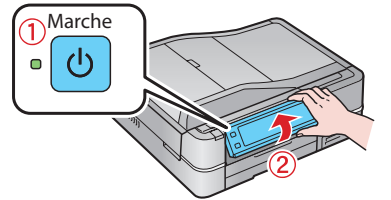
2 Mettez l'appareil sous tension et réglez l'écran d'affichage

- 1 Branchez le câble d'alimentation.



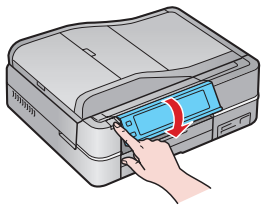
Mise en garde : Ne branchez pas le câble à l'ordinateur tout de suite.

- 2 Appuyez sur le bouton **Marche**, puis soulevez le panneau de commande.



Pour incliner l'écran vers le bas, appuyez sur le bouton **Déverrouiller**.

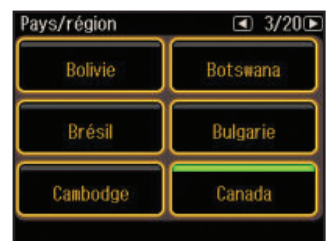
Mise en garde : Pour éviter d'endommager votre appareil Artisan 810 Series, appuyez toujours sur le bouton **Déverrouiller** pour incliner le panneau de commande vers le bas.



3 Effectuez les réglages

- 1 Sélectionnez votre langue et votre pays.

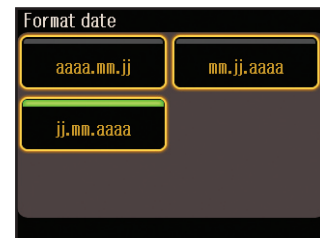
Appuyez sur l'écran pour sélectionner l'option de votre choix. Appuyez sur ◀ ou ▶ pour voir d'autres pays.



- 2 Pour le paramètre de l'heure avancée, sélectionnez **Été**, si votre région se soumet à l'heure avancée et si elle est présentement en vigueur. (L'heure avancée est en vigueur du mois de mars à novembre.) Sinon, sélectionnez **Hiver** pour désactiver ce paramètre. Appuyez sur **OK**.



- 3 Sélectionnez le format de la date.



- 4 Utilisez le pavé numérique pour régler la date et appuyez sur **OK**.



- 5 Sélectionnez le format de l'heure.



- 6 Utilisez le pavé numérique pour régler l'heure.



- 7 Appuyez sur **OK** lorsque vous avez terminé.

Remarque : Vous pouvez changer les paramètres de la date et de l'heure en appuyant sur le bouton **Accueil**, ensuite, sélectionnez **Config**, sélectionnez **Config imprim** et sélectionnez **Date/heure**. Pour obtenir plus d'information sur l'utilisation et le réglage du panneau de commande, consultez le *Guide rapide*.



411685600

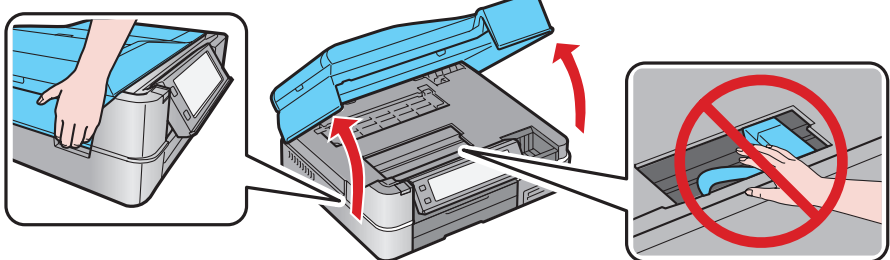
EPSON
EXCEED YOUR VISION

4

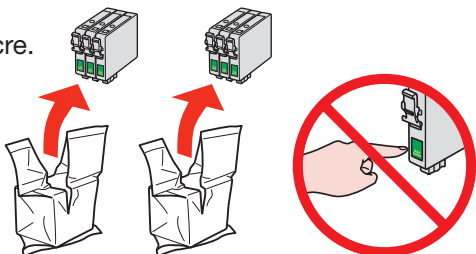
Installez les cartouches

Remarque : Ne chargez pas le papier tout de suite.

1 Ouvrez le scanner.

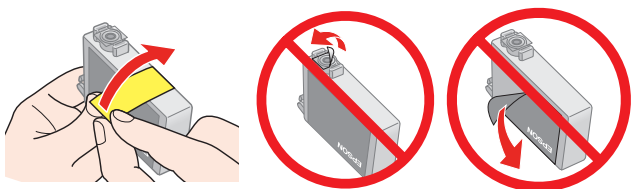


2 Déballez les cartouches d'encre.

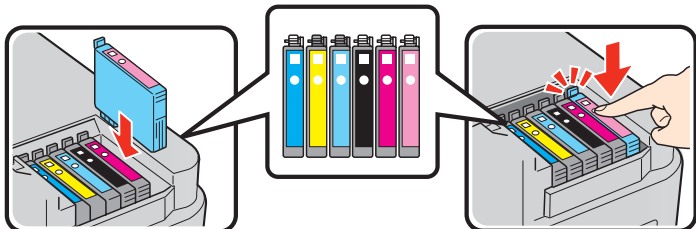


3 Retirez seulement le ruban jaune de chaque cartouche.

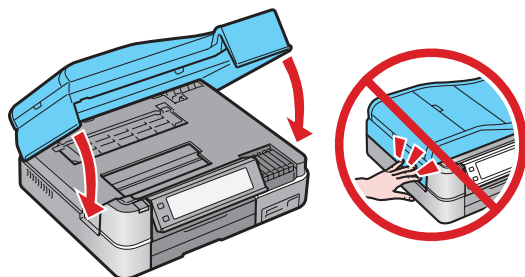
Mise en garde : Ne retirez aucune autre vignette protectrice sur les cartouches d'encre sinon les cartouches pourraient fuir.



4 Insérez les cartouches dans le logement de chaque couleur. Appuyez sur les cartouches jusqu'à ce qu'elles s'enclenchent.



5 Abaissez le scanner.



6 Patientez durant le chargement de l'encre. Le chargement dure environ 5 minutes.

Remarque : Votre appareil Artisan 810 Series est livré avec des cartouches d'encre pleines et une partie de l'encre de ces cartouches est utilisée pour charger l'appareil Artisan 810 Series. Les cartouches d'encre de remplacement permettront d'imprimer plus de pages.

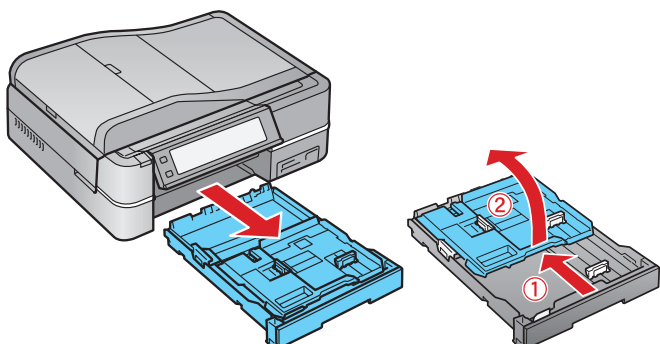
Mise en garde : N'éteignez pas l'appareil Artisan 810 Series pendant que le système d'encre effectue le chargement initial sinon vous gaspillerez de l'encre.

5

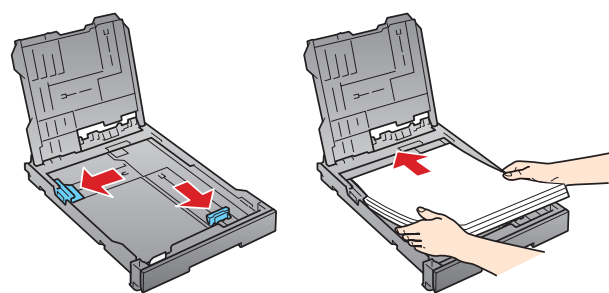
Chargez le papier

Le bac d'alimentation a 2 plateaux. Le plateau principal doit être utilisé pour le papier de format lettre, légal ou 8 x 10 po (203 x 254 mm). Le plateau photo doit être utilisé pour le papier photo de 4 x 6 po (102 x 152 mm) ou 5 x 7 po (127 x 178 mm).

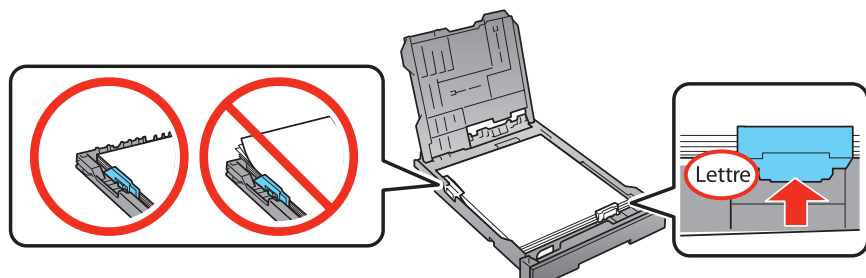
1 Tirez le bac d'alimentation. Ensuite, faites glisser le plateau photo et soulevez-le.



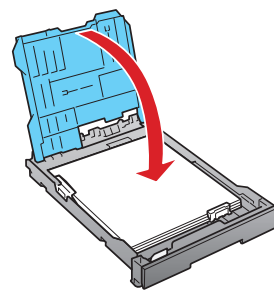
2 Pincez les guide-papier et faites-les glisser vers l'extérieur. Ensuite, insérez le papier avec la face d'impression ou le côté glacé vers le bas.



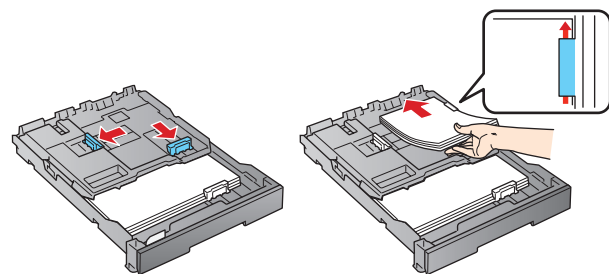
3 Faites glisser les guide-papier contre le papier.



4 Abaissez le plateau photo.

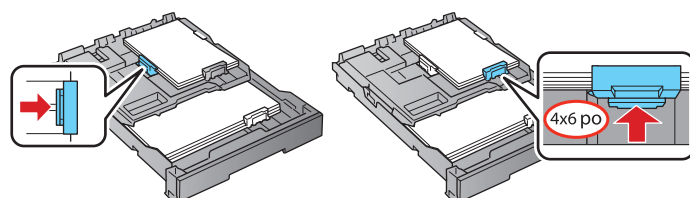


5 Pincez les guide-papier et faites-les glisser vers l'extérieur. Ensuite, insérez le papier photo 4 x 6 po (102 x 152 mm) ou 5 x 7 po (127 x 178 mm) avec la face d'impression ou le côté glacé vers le bas.

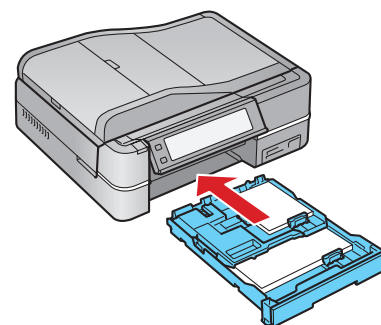


Remarque : Assurez-vous que le papier tient sous les guide-papier.

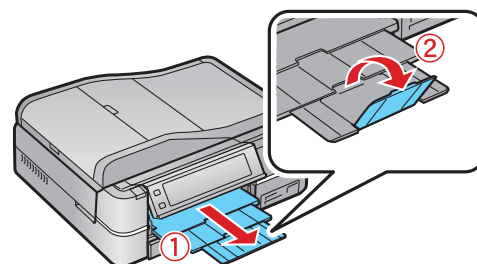
6 Faites glisser les guide-papier contre le papier.



7 Maintenez le bac d'alimentation droit lorsque vous l'insérez.



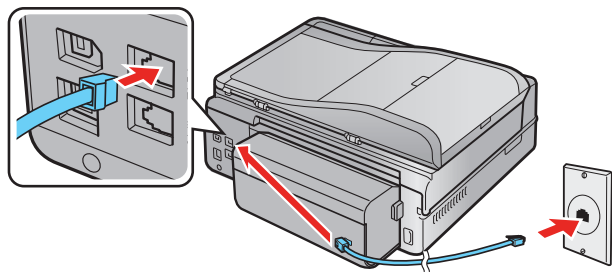
8 Dégagez le plateau de sortie et inclinez le butoir vers le haut.



6

Branchez le cordon téléphonique

Pour utiliser l'appareil Artisan 810 Series afin de télécopier, branchez une extrémité du cordon téléphonique à une prise téléphonique murale et l'autre au port **LINE** de l'appareil. Pour brancher un téléphone ou un répondeur, consultez le *Guide rapide* pour les directives.



Remarque : Si vous connectez l'appareil à une ligne d'abonné numérique DSL, vous devez brancher un filtre DSL à la prise murale, sinon il vous sera impossible d'utiliser le télécopieur. Communiquez avec votre fournisseur DSL pour obtenir le filtre qu'il vous faut.

7

Choisissez votre connexion



Réseau (sans fil ou câblé)

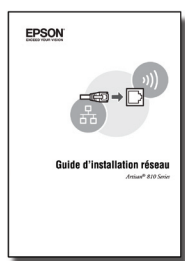
Voyez le *Guide d'installation réseau*. Vous ne pouvez pas installer le logiciel tel que décrit ci-dessous.

OU



Connexion USB

Assurez-vous d'avoir un câble USB (non inclus). Ensuite, suivez les étapes ci-dessous.

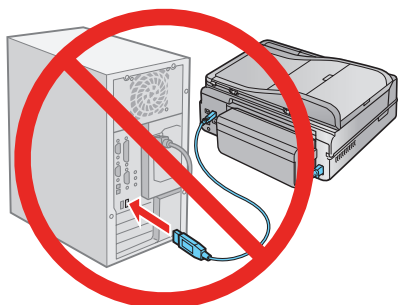


Connexion USB

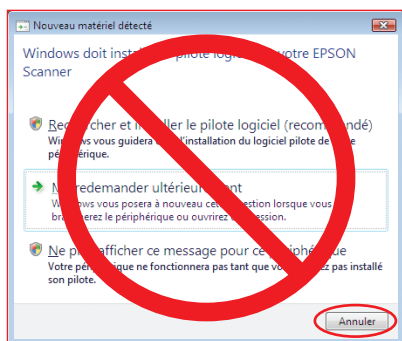
Suivez ces étapes pour brancher l'appareil Artisan 810 Series directement à votre ordinateur en utilisant un câble USB (non inclus).

Windows®

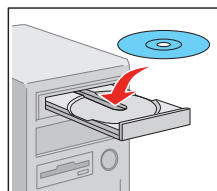
- 1 Assurez-vous que l'appareil Artisan 810 Series **N'EST PAS BRANCHÉ** à votre ordinateur.



Remarque : Si une fenêtre comme celle-ci s'affiche, cliquez sur **Annuler** et débranchez le câble USB. Vous ne pouvez pas installer le logiciel de cette façon.



- 2 Insérez le CD du logiciel pour l'appareil Artisan 810 Series dans le lecteur.



Sous Windows Vista®, si la fenêtre Exécution automatique s'affiche, cliquez sur **Exécuter Setup.exe**. Lorsque l'écran Contrôle de compte d'utilisateur apparaît, cliquez sur **Continuer**.

- 3 Cliquez sur **Installer** et suivez les instructions qui s'affichent à l'écran.



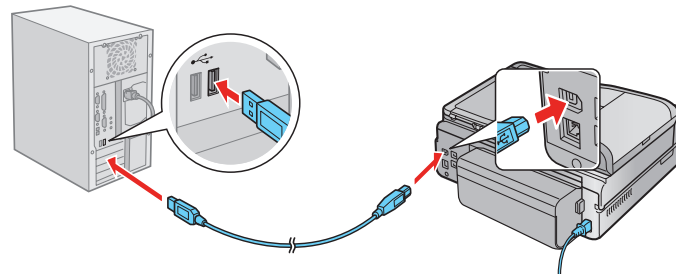
4

Lorsque vous voyez cet écran, sélectionnez **Installez le pilote pour une connexion USB directe** et cliquez sur **Suivant**.



5

À l'invite, branchez un câble USB. Utilisez l'un des ports USB libres sur votre ordinateur.



Remarque : Si l'installation ne se poursuit pas après un moment, assurez-vous que l'appareil Artisan 810 Series est sous tension et que le câble USB est correctement raccordé.

6

Suivez les instructions à l'écran pour installer le reste des logiciels et enregistrez votre appareil Artisan 810 Series.

Assurez-vous d'enregistrer votre appareil Artisan 810 Series afin de bénéficier de ces avantages : une garantie limitée de deux ans et le soutien à la clientèle sans frais d'interurbain durant deux ans.*

7

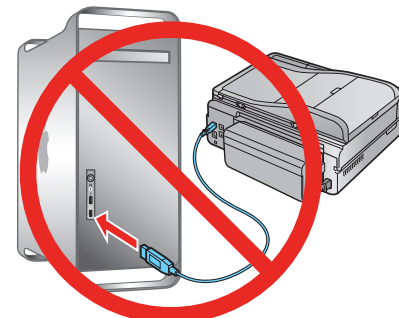
Une fois l'installation terminée, retirez le CD du lecteur.

Vous êtes prêt à utiliser votre appareil! Profitez pleinement de votre appareil Artisan 810 Series! Consultez le *Guide rapide* ou le *Centre d'information Epson* électronique pour des instructions.

Macintosh®

1

Assurez-vous que l'appareil Artisan 810 Series **N'EST PAS BRANCHÉ** à votre ordinateur.

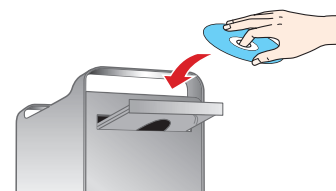


2

Insérez le CD du logiciel pour l'appareil Artisan 810 Series dans le lecteur.

3

Double-cliquez sur l'icône  **Epson**.



4

Cliquez sur **Installer** et suivez les instructions qui s'affichent à l'écran.



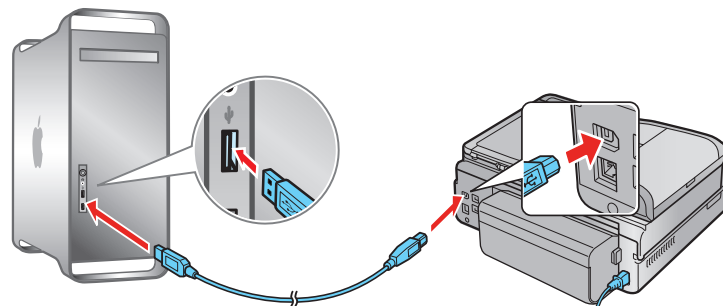
5

Lorsque vous voyez cet écran, sélectionnez **Installez le pilote pour une connexion USB directe** et cliquez sur **Suivant**.



6

À l'invite, branchez un câble USB. Utilisez l'un des ports USB libres sur votre ordinateur. Assurez-vous que l'appareil Artisan 810 Series est sous tension et correctement raccordé.



Utilisateurs de Mac OS X 10.5 : passez à l'étape 9.
Autres utilisateurs : passez à l'étape 7.

- 7

Quand cet écran s'affiche, cliquez sur **Ajouter l'imprimante**. Suivez les étapes à droite de l'écran pour ajouter votre appareil Artisan 810 Series.
- 8

Cliquez sur **Suivant** de nouveau, au besoin.
- 9

Suivez les instructions à l'écran pour installer le reste des logiciels et enregistrez votre appareil Artisan 810 Series.

Assurez-vous d'enregistrer votre appareil Artisan 810 Series afin de bénéficier de ces avantages : une garantie limitée de deux ans et le soutien à la clientèle sans frais d'interurbain durant deux ans.*
- 10

Une fois l'installation terminée, retirez le CD du lecteur.

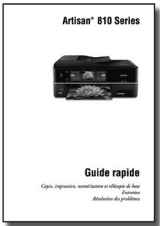


Vous êtes prêt à utiliser votre appareil! Profitez pleinement de votre appareil Artisan 810 Series! Consultez le *Guide rapide* ou le *Centre d'information Epson* électronique pour des instructions.

Avez-vous des questions?

Guide rapide

Instructions de base pour la numérisation, l'impression, la copie, la télécopie et l'utilisation du panneau de commande.



Centre d'information Epson électronique

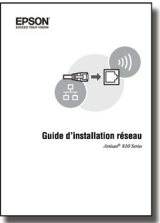
Cliquez sur le raccourci sur votre bureau pour un accès facile au guide de l'utilisateur Artisan 810 Series, à la liste de FAQ, aux conseils de dépannage en ligne et pour télécharger des logiciels. Vous pouvez aussi acheter du papier et de l'encre.



Remarque : Vous aurez besoin d'une connexion Internet pour consulter le *Centre d'information Epson*. Si vous ne voyez pas le raccourci sur votre bureau, vous pouvez consulter le *Centre d'information Epson* à epson.ca/support.

Guide d'installation réseau et vidéo

Instructions concernant la configuration de l'appareil Artisan 810 Series sur un réseau. Pour un tutoriel vidéo (disponible en anglais seulement) et des informations sur la configuration d'un réseau sans fil, consultez le site : epson.com/support/wireless



Aide en ligne du logiciel

Sélectionnez **Aide** ou **?** lorsque vous utilisez le logiciel.

Soutien technique Epson

Soutien Internet

Visitez le site Web de soutien Epson à epson.ca/support et sélectionnez votre produit pour des solutions à des problèmes courants. Vous pouvez y télécharger des pilotes en français et de la documentation, consulter la foire aux questions et des conseils de dépannage, ou envoyer vos questions par courriel à Epson (site présenté en anglais seulement).

Parler à un représentant du soutien technique

En tant que client Artisan estimé, nous vous fournissons un numéro de téléphone sans frais et un NIP (numéro d'identification personnel) que vous pourrez utiliser lorsque vous avez besoin d'aide pour la configuration de votre produit.

Numéro de téléphone : (866) 930-4288
NIP : 7082255

Vous pouvez aussi parler à un spécialiste du soutien en composant le (905) 709-3839, de 6 h à 18 h, heure du Pacifique, du lundi au vendredi. Les heures et les jours de soutien peuvent être sujets à changement sans préavis. Des frais d'interurbain sont éventuellement à prévoir.

Soutien technique pour logiciel

ArcSoft Print Creations^{MC}
www.arcsoft.com/support

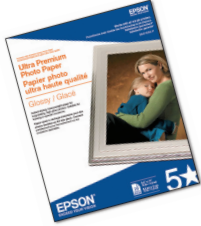
NewSoft® Presto! PageManager®
(408) 503-1212
www.newsoftinc.com
contactus@newsoftinc.com

Achat de papier et d'encre

Essayez les papiers haute qualité Epson avec l'encre Claria® pour obtenir des résultats supérieurs à ceux d'un laboratoire photo. Pour vous procurer les bonnes fournitures au bon moment, achetez-les au Epson Supplies Central^{MS} à www.epson.ca. Vous pouvez aussi acheter vos fournitures auprès d'un détaillant Epson autorisé. Composez le 800-463-7766 pour obtenir les coordonnées d'un détaillant près de chez vous.

Papiers Epson d'origine

Epson offre une vaste gamme de papiers pour satisfaire vos besoins; visitez le site d'Epson Supplies Central pour plus d'information.



Papier photo ultra haute qualité — Glacé

Papier épais à séchage instantané pour des photos durables au fini très glacé. Convient parfaitement pour l'encadrement ou les occasions spéciales.

Encres Epson d'origine



Notez les numéros ci-dessous pour obtenir vos cartouches. C'est tout aussi facile que de vous rappeler de votre numéro!



Couleur	Capacité standard	Capacité élevée
Noir	—	98
Cyan	99	98
Magenta	99	98
Jaune	99	98
Magenta clair	99	98
Cyan clair	99	98

*Une garantie limitée d'un an est offerte à tous les acheteurs; pour obtenir le soutien à la clientèle sans frais d'interurbain durant deux ans, vous devez enregistrer votre produit dans les 60 jours suivant l'achat. Pour les résidents de la Californie et du Québec, veuillez noter que les droits conférés par la garantie demeurent inchangés même si le formulaire d'enregistrement du produit n'est pas soumis à Epson.

Epson est une marque déposée, Epson Exceed Your Vision est un logo déposé et Supplies Central est une marque de service de Seiko Epson Corporation. Artisan et Claria sont des marques déposées d'Epson America, Inc.

Avis général : Les autres noms de produit figurant dans le présent document ne sont cités qu'à titre d'identification et peuvent être des marques de commerce de leurs propriétaires respectifs. Epson renonce à tous les droits associés à ces marques.

L'information contenue dans le présent document peut être modifiée sans préavis.

© 2009 Epson America, Inc. 5/09

CPD-27517

Découpez la carte à droite et conservez-la pour l'utiliser au moment d'acheter vos cartouches de remplacement.

Pays d'impression : XXXXXX

Cartouches d'encre pour l'appareil Artisan® 810

Couleur	Capacité standard	Capacité élevée
Noir	—	98
Cyan	99	98
Magenta	99	98
Jaune	99	98
Magenta clair	99	98
Cyan clair	99	98