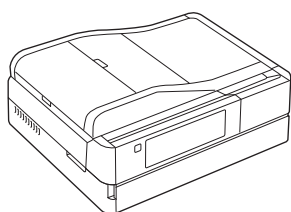


Artisan® 837

Point de départ

Veuillez lire ces instructions avant d'utiliser le produit.

1 Déballez le produit



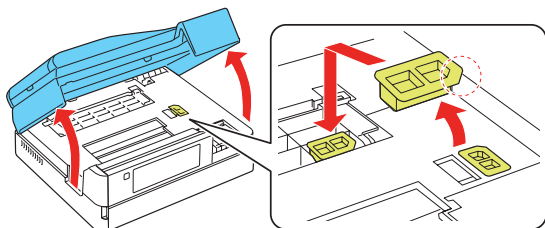
Autocollants en français pour le panneau de commande (pour le Canada seulement)

Mise en garde : Ouvrez les emballages des cartouches d'encre seulement quand vous êtes prêt à installer ces dernières. Les cartouches sont emballées sous vide pour maintenir leur fiabilité.

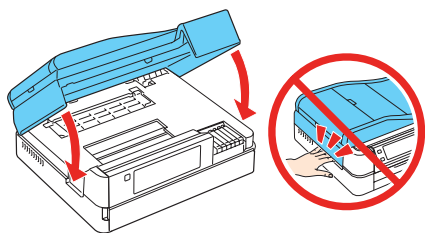
Pour les francophones : Retirez le ou les autocollants de la feuille et placez-les sur le panneau de commande.

Retirez tout le matériel de protection du produit; cela inclut l'intérieur du bac d'alimentation.

- 1 Levez l'unité du scanner et retirez le verrou de transport. Placez le verrou de transport tel qu'illustré.



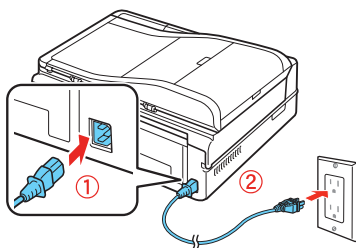
- 2 Abaissez l'unité du scanner.



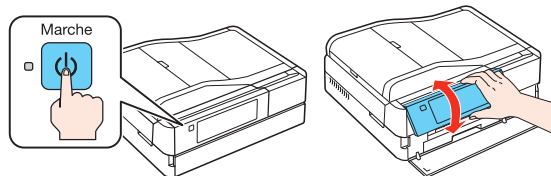
2 Mettez le produit sous tension

- 1 Branchez le cordon d'alimentation à l'arrière de l'imprimante et dans une prise de courant.

Mise en garde : Ne branchez pas le produit à l'ordinateur tout de suite.



- 2 Appuyez sur le bouton **Marche** et ensuite, soulevez le panneau de commande.



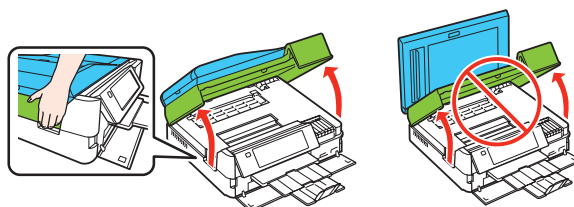
3 Sélectionnez les réglages

- 1 Sélectionnez votre langue et votre pays.
Touchez l'écran pour sélectionner l'option souhaitée. Appuyez sur ◀ ou ▶ pour faire défiler les noms de pays.
- 2 Sélectionnez le paramètre d'heure d'été actuel (Hiver ou Été).
- 3 Sélectionnez le format de la date.
- 4 Utilisez le pavé numérique pour régler la date et ensuite, appuyez sur **OK**.
- 5 Sélectionnez le format de l'heure (12h ou 24h).
- 6 Utilisez le pavé numérique pour régler l'heure.
- 7 Appuyez sur **OK** lorsque vous avez terminé.

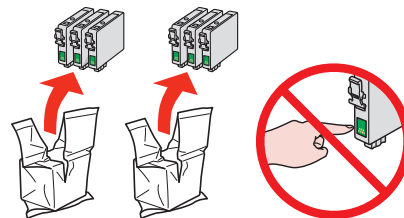
Remarque : Vous pouvez modifier les paramètres de date et d'heure en utilisant le panneau de commande du produit. Pour obtenir plus d'informations, consultez le *Guide l'utilisateur* en ligne.

4 Installez les cartouches

- 1 Soulevez l'unité du scanner.



- 2 Déballez les cartouches d'encre.



- 3 Retirez seulement le ruban jaune de chaque cartouche.



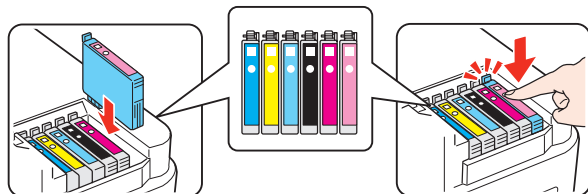
Mise en garde : Ne retirez aucune autre vignette protectrice sur les cartouches d'encre sinon les cartouches pourraient fuir.



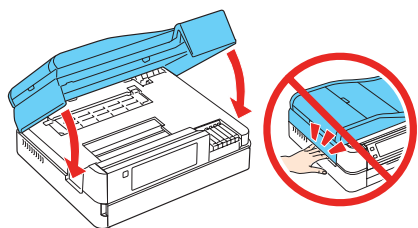
412184300

EPSON®
EXCEED YOUR VISION

- 4** Insérez les cartouches dans le logement de chaque couleur. Appuyez sur chaque cartouche jusqu'à ce qu'elle s'enclenche.



- 5** Abaissez l'unité du scanner.

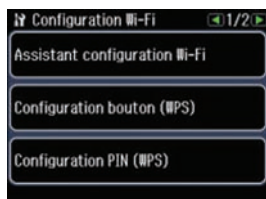


- 6** Patientez durant le chargement de l'encre. Le chargement dure environ 7 minutes.

Remarque : Votre produit est livré avec des cartouches d'encre pleines. Une partie de l'encre de ces cartouches est utilisée pour le chargement de l'encre. Les cartouches d'encre de remplacement permettront d'imprimer plus de pages.

Mise en garde : N'éteignez pas le produit pendant le chargement de l'encre sinon vous gaspillerez de l'encre.

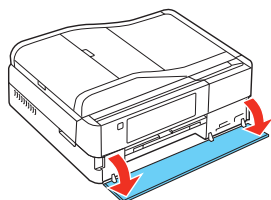
- 7** Lorsque ce menu s'affiche à l'écran ACL de votre produit, ne sélectionnez pas tout de suite une option. Continuez de suivre les instructions des sections suivantes pour charger du papier dans votre produit et installer les logiciels.



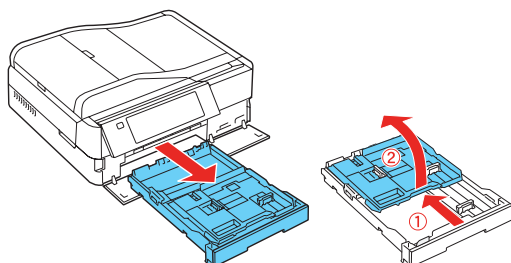
5 Chargez le papier

Le bac d'alimentation comprend 2 plateaux. Le plateau principal doit être utilisé pour le papier de format lettre, légal ou 8 x 10 po (203 x 254 mm). Le plateau photo doit être utilisé pour le papier photo de format 4 x 6 po (102 x 152 mm) ou 5 x 7 po (127 x 178 mm). Pour obtenir des instructions sur le chargement du papier de format légal, consultez le *Guide de l'utilisateur* en ligne.

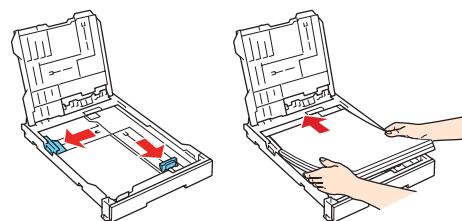
- 1** Ouvrez le capot avant (s'il n'a pas déjà été ouvert).



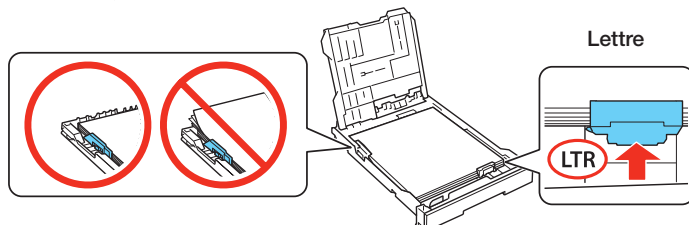
- 2** Retirez le bac d'alimentation dans le bas de l'imprimante. Ensuite, faites glisser le plateau photo et soulevez-le.



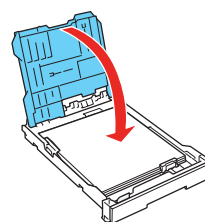
- 3** Pincez les guide-papier et faites-les glisser vers l'extérieur. Ensuite, insérez le papier avec la face d'impression ou le côté glacé vers le bas.



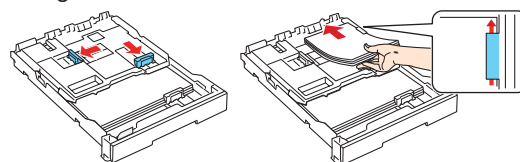
- 4** Faites glisser les guide-papier contre le papier, sans trop serrer. Assurez-vous que le papier est sous les languettes des guide-papier.



- 5** Abaissez le plateau photo.

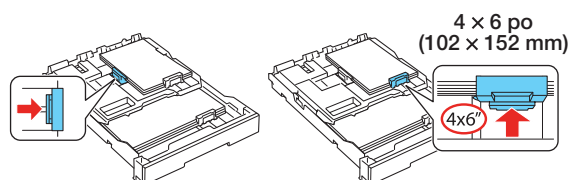


- 6** Pincez les guide-papier et faites-les glisser vers l'extérieur. Ensuite, insérez le papier photo 4 x 6 po (102 x 152 mm) ou 5 x 7 po (127 x 178 mm) avec la face d'impression ou le côté glacé vers le bas.

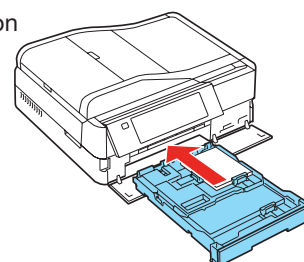


Remarque : Assurez-vous que le papier tient sous les guide-papier.

- 7** Faites glisser les guide-papier contre le papier.

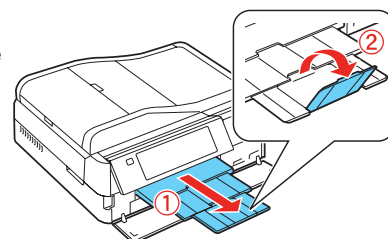


- 8** Maintenez le bac d'alimentation droit lorsque vous l'insérez.



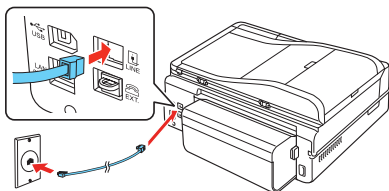
- 9** Dégagez le plateau de sortie et inclinez le butoir vers le haut.

Remarque : N'inclinez pas le butoir si vous utilisez du papier de format légal.



6 Connectez la ligne de télécopieur

Pour télécopier, branchez un cordon téléphonique à une prise téléphonique murale et au port **LINE** de votre produit. Pour brancher un téléphone ou un répondeur, utilisez le port **EXT.** sur votre produit. Consultez le *Guide rapide* pour plus d'informations.



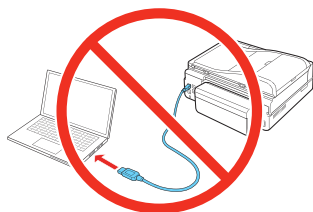
Remarque : Si vous reliez le produit à une ligne téléphonique DSL, vous devez brancher un filtre DSL à la prise murale, sinon il vous sera impossible de télécopier. Communiquez avec votre fournisseur DSL pour obtenir le filtre qu'il vous faut.

7 Installez les logiciels

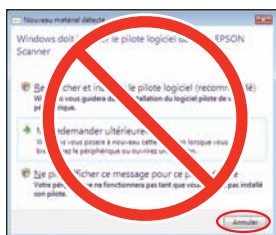
Remarque : Si votre ordinateur n'a pas de lecteur CD/DVD, vous pouvez télécharger le logiciel à partir du site Web d'Epson tel que décrit dans la section « Soutien technique d'Epson ».

Mise en garde : Assurez-vous de fermer tout autre programme, incluant les économiseurs d'écrans et les logiciels de protection contre les virus, avant de commencer l'installation des logiciels.

- 1 Assurez-vous que le produit **N'EST PAS BRANCHÉ** à votre ordinateur.



Windows® : Si une fenêtre Nouveau matériel détecté s'affiche, cliquez sur **Annuler** et débranchez le câble USB. Vous ne pouvez pas installer le logiciel de cette façon.



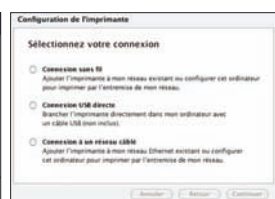
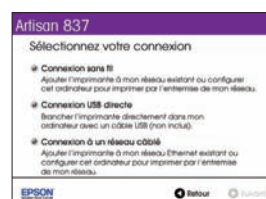
- 2 Insérez le CD de votre produit.
- 3 **Windows :** Si la fenêtre Exécution automatique s'affiche, cliquez sur **Exécuter Setup.exe**. Si l'écran Contrôle de compte d'utilisateur s'affiche, cliquez sur **Oui** ou **Continuer**.

Mac OS® X : Double-cliquez sur l'icône  **Epson**.

- 4 Cliquez sur **Installer** (Windows) ou **Continuer** (Mac OS X) et suivez les instructions à l'écran de votre ordinateur.



- 5 Lorsque l'écran Sélectionnez votre connexion s'affiche, vérifiez la section « Options de connexion » de cette affiche pour obtenir plus d'informations. Ensuite, cliquez sur **Suivant** (Windows) et **Continuer** (Mac OS X) et suivez les instructions à l'écran de votre ordinateur.



Options de connexion

Connexion sans fil

Si vous utilisez Mac OS X 10.6 ou 10.7 ou si vous ne disposez pas d'un câble USB, vous devrez utiliser le panneau de commande pour sélectionner les paramètres sans fil. Suivez les instructions à l'écran de votre ordinateur durant l'installation des logiciels; elles vous indiqueront comment établir une connexion sans fil à l'imprimante de cette façon.

Si vous utilisez Mac OS® X 10.6 ou si vous ne disposez pas d'un câble USB, vous devrez utiliser le panneau de commande pour sélectionner les paramètres sans fil.

Assurez-vous de connaître l'identifiant réseau (SSID) et le mot de passe réseau :

- Nom du réseau _____
- Mot de passe du réseau _____

Si vous n'avez pas cette information, communiquez avec la personne qui a configuré votre réseau.

Connexion USB directe

Assurez-vous d'avoir un câble USB (non inclus).

Connexion réseau câblée

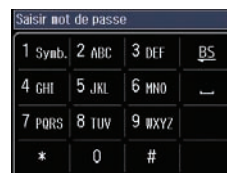
Assurez-vous d'avoir un câble réseau Ethernet® (non inclus). Vous devez installer le logiciel sur chaque ordinateur à partir duquel vous souhaitez imprimer.

Avez-vous rencontré des problèmes?

Si vous éprouvez des problèmes lors de la configuration, consultez ces solutions :

La configuration réseau a échoué.

- Assurez-vous d'avoir sélectionné le nom de réseau correct (SSID).
- Si vous apercevez un message d'alerte de pare-feu, cliquez sur **Débloquer** ou **Permettre** pour permettre à la configuration de se poursuivre.
- Si la sécurité de votre réseau est activée, assurez-vous d'entrer le mot de passe du réseau (clé WEP ou phrase passe WPA) correctement. Si le mot de passe contient des lettres en majuscule (**ABC**) ou en minuscule (**abc**), veillez à les saisir correctement.



Appuyez sur les touches numériques pour sélectionner les lettres en majuscule (**ABC**), les lettres en minuscule (**abc**) ou les chiffres (**123**) et les symboles (**!*#&**).

Appuyez sur chaque touche jusqu'à ce que le caractère souhaité s'affiche.

Appuyez sur **◀** ou **▶** pour déplacer le curseur.

Appuyez sur **BS** pour supprimer un caractère.

Appuyez sur **—** pour insérer une espace.

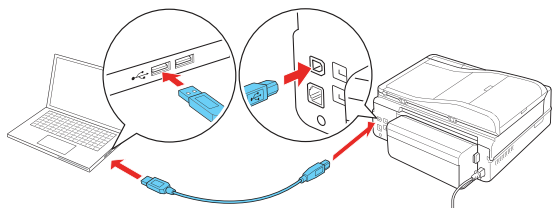
Appuyez sur **OK** lorsque vous avez saisi le mot de passe.

Des messages d'erreur apparaissent à l'écran du produit.

Consultez le *Guide rapide* pour obtenir des informations concernant le dépannage.

Impossible de détecter le produit après l'avoir relié avec un câble USB.

Assurez-vous qu'il est bien branché tel qu'illustré ci-dessous :



Avez-vous des questions?

Guide rapide

Étapes de base pour la copie, l'impression, la télécopie et la numérisation.

Aide en ligne pour votre logiciel

Sélectionnez **Aide** ou **?** lorsque vous utilisez le logiciel.

Guide de l'utilisateur

Cliquez sur l'icône sur votre bureau (ou accédez à **Applications/Epson Software/Guide** sous Mac OS X) pour accéder au *Guide de l'utilisateur* en ligne, aux téléchargements de logiciels, au Epson Supplies Central® et encore plus (requiert une connexion Internet). Si vous n'avez pas d'icône pour le Guide de l'utilisateur, vous pouvez l'installer à partir du CD ou aller sur le site Web d'Epson, tel que décrit dans la section « Soutien technique d'Epson ».



Soutien technique d'Epson

Visitez le site Web **epson.ca/support** pour télécharger les pilotes en français, voir les manuels, consulter la FAQ et envoyer un courriel à Epson (site Web présenté en anglais seulement).

Pour parler à un spécialiste du soutien, composez le (905) 709-3839, de 6 h à 20 h, heure du Pacifique, du lundi au vendredi.

Les heures et les jours de soutien peuvent être sujets à changement sans préavis. Des frais d'interurbain sont éventuellement à prévoir.

Soutien technique pour logiciel

ABBYY® FineReader®
(408) 457-9777

www.abbyyusa.com
support@abbyyusa.com

Recyclage

Epson offre un programme de recyclage pour le matériel et les cartouches d'encre en fin de vie utile. Veuillez consulter le site Web **www.epson.com/recycle** pour obtenir de l'information concernant le retour de vos produits pour une élimination appropriée (site Web présenté en anglais seulement).

Achat de papier et d'encre

Essayez les papiers haute qualité Epson avec l'encre Claria® pour obtenir des résultats supérieurs à ceux d'un laboratoire photo. Pour obtenir les fournitures appropriées au bon moment, vous pouvez les acheter au Epson Supplies Central à **www.epson.ca** (site Web présenté en anglais seulement). Vous pouvez aussi acheter vos fournitures auprès d'un détaillant Epson autorisé. Composez le 1 800 463-7766 pour obtenir les coordonnées d'un détaillant près de chez vous.

DESIGNED *for* EXCELLENCE™
Epson printers, ink and specialty papers.

Papier Epson d'origine

Epson offre une vaste gamme de papiers pour satisfaire vos besoins; visitez le site Web d'Epson Supplies Central pour plus d'information.



Papier photo ultra haute qualité Glacé

Papier glacé à séchage instantané pour des photos durables et parfait pour les photos à encadrer.

Encres Epson d'origine



Notez les numéros ci-dessous pour obtenir vos cartouches. C'est tout aussi facile que de vous rappeler de votre numéro!



Cartouches d'encre Artisan 837

Couleur	Rendement standard	Rendement élevé
Noir	—	98
Cyan	99	98
Magenta	99	98
Jaune	99	98
Magenta clair	99	98
Cyan clair	99	98

Epson Connect



Vous pouvez bénéficier de l'impression sans fil et instantanée de photos ou pièces jointes à partir de téléphones intelligents, iPads, tablettes et autres dispositifs mobiles populaires. Consultez le site Web **www.epson.com/connect** pour obtenir plus d'informations (site Web présenté en anglais seulement).

Epson, Supplies Central, Artisan et Claria sont des marques déposées et Epson Exceed Your Vision est un logotype déposé de Seiko Epson Corporation. Designed for Excellence est une marque de commerce d'Epson America, Inc.

Avis général : Les autres noms de produit figurant dans le présent document ne sont cités qu'à titre d'identification et peuvent être des marques de commerce de leurs propriétaires respectifs. Epson renonce à tous les droits associés à ces marques.

L'information contenue dans le présent document peut être modifiée sans préavis.

© 2011 Epson America, Inc. 8/11

CPD-34221R1

Pays d'impression : XXXXXX