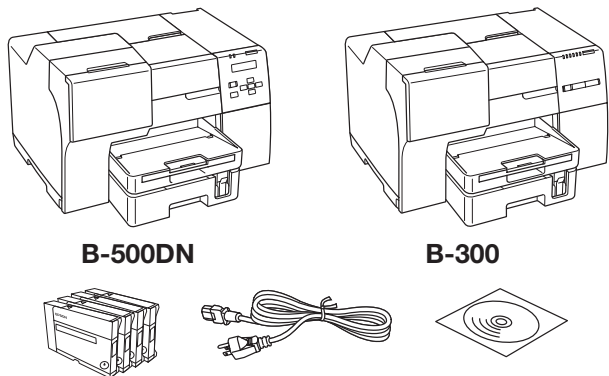


Point de départ

Epson B-300/B-500DN

Avant d'utiliser l'imprimante, assurez-vous de lire les consignes de sécurité dans le *Guide de l'utilisateur* du CD de votre imprimante.

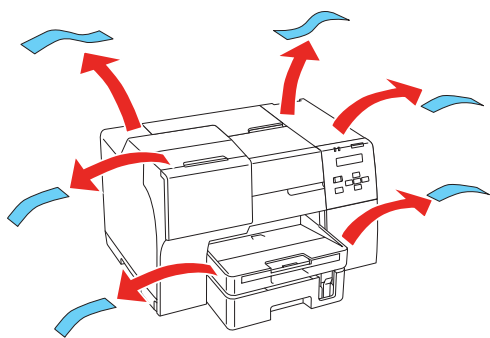
1 Déballez l'imprimante



S'il manque un composant, communiquez avec Epson comme décrit au verso de cette affiche.

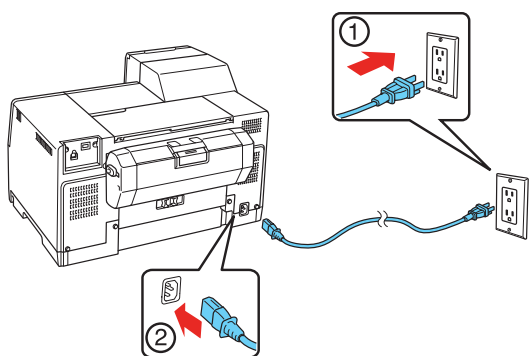
Bien que le modèle B-500DN soit illustré, les instructions suivantes s'appliquent aux imprimantes B-300 et B-500DN, à moins d'indications contraires.

Retirez tout le ruban adhésif, incluant le ruban sur l'unité recto verso à l'arrière de l'imprimante B-500DN.




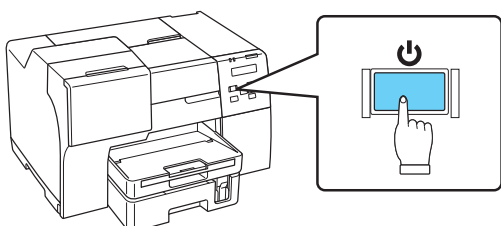
2 Allumez l'imprimante

- 1 Branchez le cordon d'alimentation.



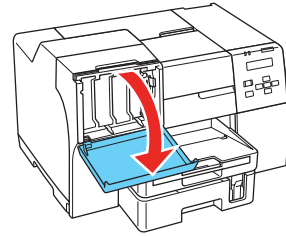
Remarque : Ne branchez pas le cordon à l'ordinateur tout de suite.

- 2 Appuyez sur la touche .

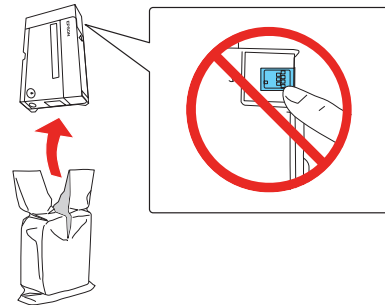


3 Installez les cartouches

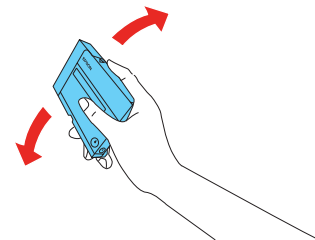
- 1 Ouvrez le couvercle des cartouches d'encre.



- 2 Déballez les 4 cartouches d'encre.



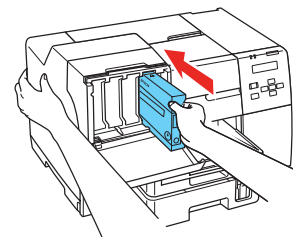
- 3 Secouez chaque cartouche d'encre pendant environ 5 secondes.



- 4 Installez chaque cartouche dans le logement approprié selon sa couleur.

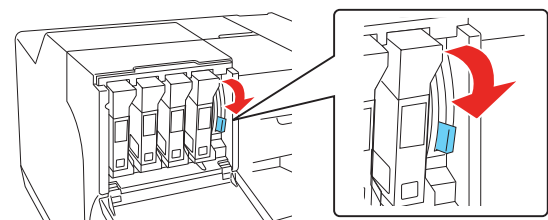
La flèche devrait être sur le dessus et elle devrait pointer vers l'intérieur de l'imprimante.

Appuyez sur chaque cartouche jusqu'à ce qu'elle s'enclenche.

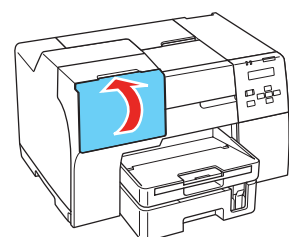


- 5 Après avoir installé les 4 cartouches, abaissez le levier des cartouches en position de verrouillage.

- 6 Fermez le couvercle des cartouches d'encre.



L'imprimante commence le chargement de l'encre. Le chargement prend environ 3 minutes.



Mise en garde : N'éteignez pas l'imprimante pendant le chargement de l'encre sinon vous gaspillerez de l'encre.

Remarque : L'imprimante est livrée avec des cartouches neuves et une partie de l'encre du premier ensemble de cartouches est utilisée pour le chargement initial de l'encre.



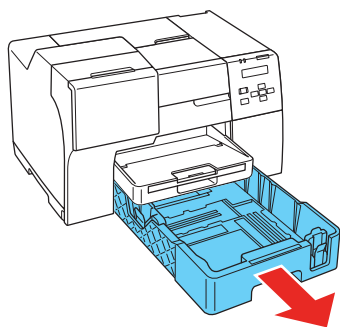
411495001

EPSON
EXCEED YOUR VISION

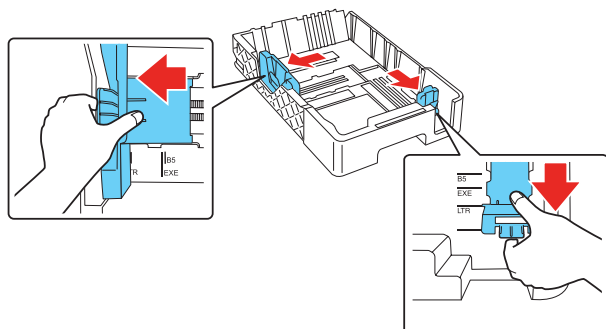
4

Chargez le papier dans le bac d'alimentation

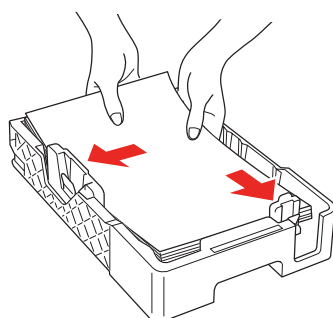
- 1 Retirez le bac d'alimentation avant.



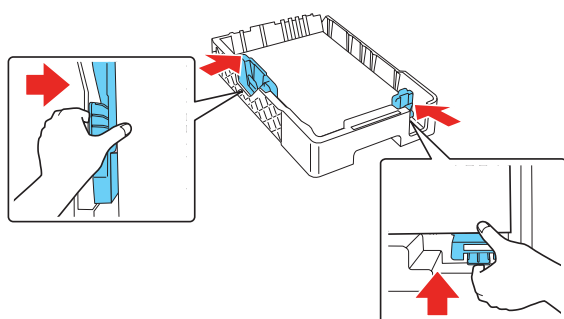
- 2 Pincez les guides-papier et faites-les glisser vers l'extérieur.



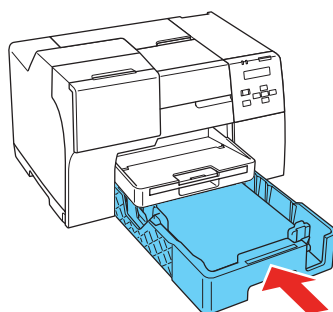
- 3 Chargez du papier avec la face d'impression vers le bas (jusqu'à un maximum de 500 feuilles de papier ordinaire).



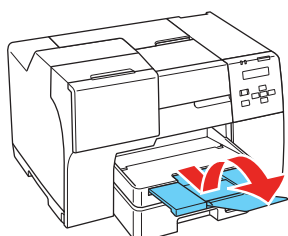
- 4 Pincez les guides-papier et faites-les glisser contre le papier. Assurez-vous que le papier est chargé contre le guide latéral avant.



- 5 Réinsérez le bac d'alimentation dans l'imprimante.



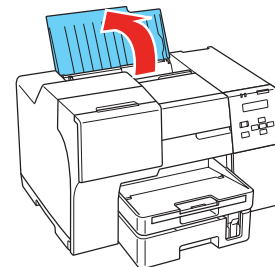
- 6 Déployez le plateau et tirez les rallonges.



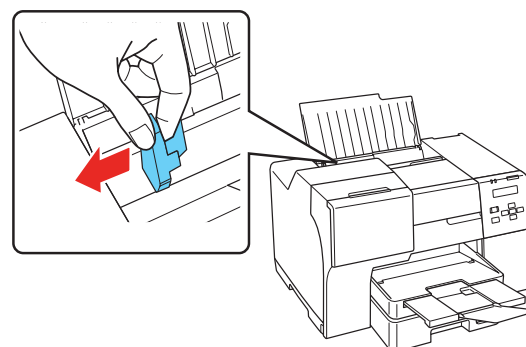
5

Chargez du papier dans le bac feuille à feuille arrière

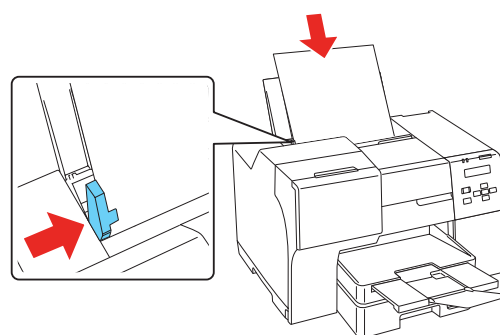
- 1 Déployez le support à papier.



- 2 Faites glisser le guide-papier vers la gauche.



- 3 Chargez du papier avec la face d'impression vers le haut et contre le côté droit de l'alimenteur. Puis, glissez le guide-papier contre le papier.



Remarque : Vous pouvez charger jusqu'à 150 feuilles de papier ordinaire de format lettre dans le bac feuille à feuille arrière. Ne chargez pas de papier au-dessus de la flèche sur le guide-papier.

En utilisant le support pour papier de format légal en option, vous pouvez charger jusqu'à 60 feuilles de papier ordinaire de format légal. Consultez le verso de cette affiche pour obtenir de l'information sur l'achat du support pour papier de format légal en option.

6

Installez les logiciels et branchez l'imprimante

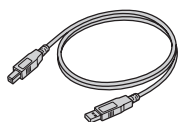
Vous pouvez brancher les imprimantes B-300 et B-500DN à un ordinateur individuel en utilisant un câble USB. Ou, vous pouvez brancher l'imprimante B-500DN à votre réseau en utilisant un câble Ethernet.

Suivez les instructions au verso de cette affiche selon la façon dont vous souhaitez brancher votre imprimante.

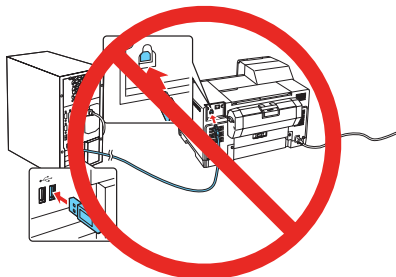
Installez les logiciels et branchez l'imprimante avec un câble USB

Vos logiciels fonctionnent sous Windows® 2000, XP, XP Professional x64 Edition et Windows Vista®.

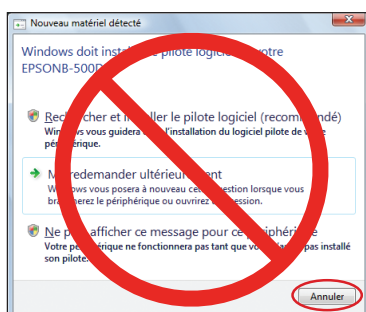
Assurez-vous que vous avez un câble USB sous la main (non inclus).



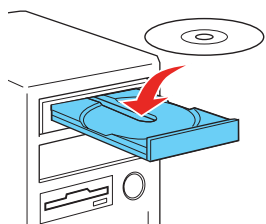
- 1 Assurez-vous que l'imprimante **N'EST PAS BRANCHÉE** à votre ordinateur.



Remarque : Si un écran **Nouveau matériel détecté** s'affiche, cliquez sur **Annuler** et débranchez le câble USB.



- 2 Insérez le CD de l'imprimante dans le lecteur.

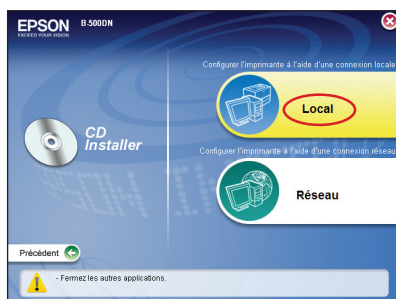


Sous Windows Vista, si la fenêtre Exécution Automatique apparaît, cliquez sur **Exécuter Epsetup.exe**. Lorsque l'écran Contrôle de compte d'utilisateur apparaît, cliquez sur **Continuer**.

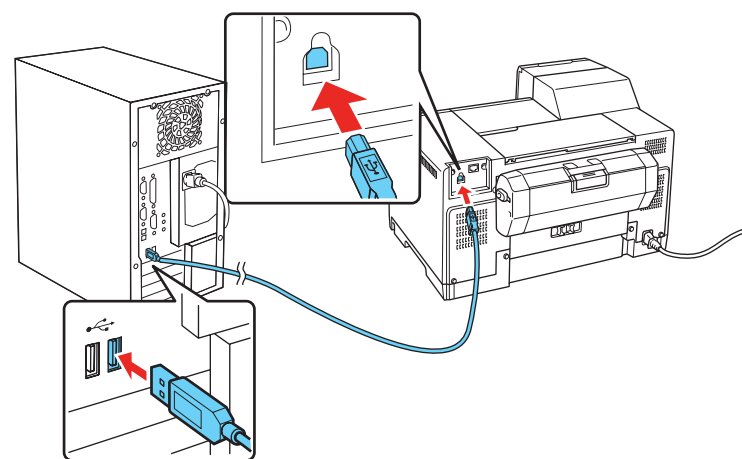
- 3 Cliquez sur **Installation facile**.



- 4 Cliquez sur **Local** et suivez les instructions à l'écran.



- 5 Lorsqu'on vous le demandera, branchez le câble USB. Utilisez un port libre de votre ordinateur.



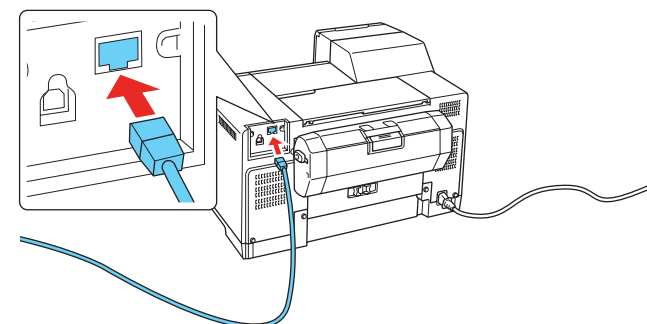
Remarque : Si l'installation ne se poursuit pas après un moment, assurez-vous que l'imprimante est sous tension et branchée.

- 6 Suivez les instructions à l'écran pour installer les autres logiciels et enregistrer votre imprimante.
- 7 Une fois l'installation terminée, retirez le CD du lecteur.

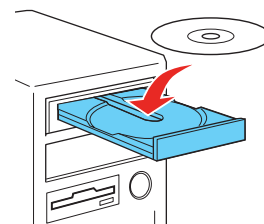
Vous êtes prêt à imprimer! Consultez votre *Guide de l'utilisateur* pour les instructions.

Installez les logiciels et branchez l'imprimante sur un réseau (B-500DN seulement)

- 1 Assurez-vous d'avoir un câble Ethernet RJ-45 standard (non inclus).
- 2 Mettez l'imprimante hors tension.
- 3 Branchez une extrémité du câble dans le port Ethernet de l'imprimante. Puis, branchez l'autre extrémité au commutateur ou au concentrateur réseau.



- 4 Mettez l'imprimante sous tension.
- 5 Insérez le CD de l'imprimante dans le lecteur.



Sous Windows Vista, si la fenêtre Exécution Automatique apparaît, cliquez sur **Exécuter Epsetup.exe**. Lorsque l'écran Contrôle de compte d'utilisateur apparaît, cliquez sur **Continuer**.

- 6 Cliquez sur **Installation facile**.

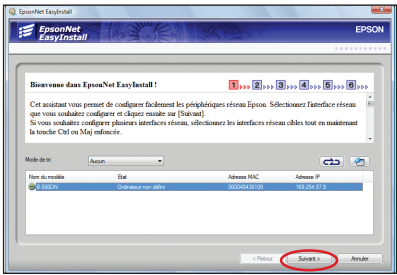


7 Cliquez sur Réseau, puis cliquez sur Installer à l'écran suivant.

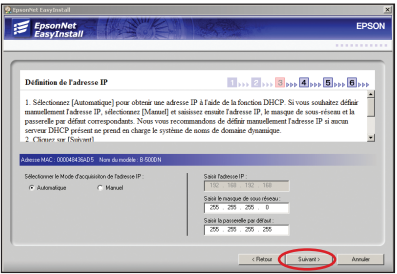


Remarque : Si vous voyez une alerte de sécurité de Windows, cliquez sur **Débloquer**.

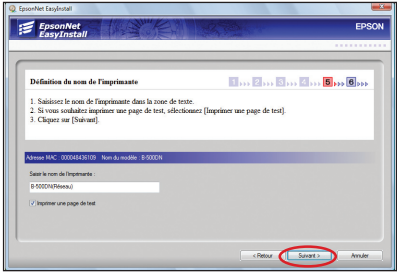
8 Lorsque vous voyez l'écran suivant, sélectionnez **B-500DN** et cliquez sur **Suivant**.



9 Si vous voyez l'écran suivant, sélectionnez **Automatique**. Si vous devez configurer une adresse IP manuellement, sélectionnez **Manuel** et entrez l'adresse. Ensuite, cliquez sur **Suivant** et suivez les instructions à l'écran.

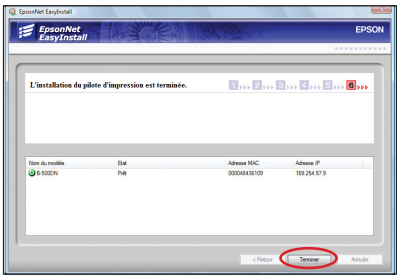


10 Si vous le souhaitez vous pouvez entrer un nom différent pour l'imprimante, puis, cliquez sur **Suivant**.

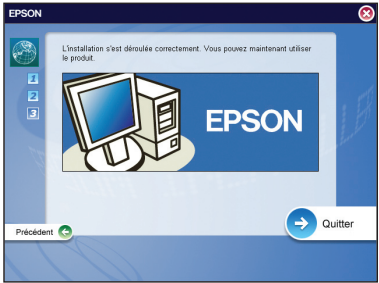


11 Suivez les instructions à l'écran pour compléter l'installation.

12 Lorsque vous voyez cet écran, cliquez sur **Terminer**.



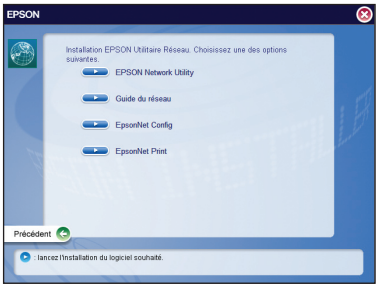
13 Cliquez sur **Quitter** et passez à l'étape 16. Ou, si vous devez gérer votre réseau, cliquez sur **Précédent** pour retourner à l'écran d'Installation facile.



14 Sélectionnez **Installer l'utilitaire Réseau**.



15 Sélectionnez et installez chaque item.



16 Une fois l'installation terminée, retirez le CD du lecteur et redémarrez votre ordinateur.

Répétez les étapes 5 à 16 pour chaque ordinateur sur le réseau qui imprimera sur l'imprimante B-500DN.

Avez-vous des questions?

Guide de l'utilisateur électronique

Cliquez sur l'icône du **Guide de l'utilisateur B-300/B-500DN** sur votre bureau pour un accès facile à des instructions sur l'impression, l'entretien et la résolution de problèmes pour votre imprimante.

Guide de réseau électronique

Cliquez sur l'icône du **Guide de réseau** sur votre bureau pour les instructions concernant la configuration de l'imprimante pour un réseau (B-500DN seulement).

Aide en ligne du logiciel

Sélectionnez **Aide** ou **?** lorsque vous utilisez le logiciel.

Soutien technique Epson

Soutien Internet

Visitez notre site Web de soutien à www.epson.ca et sélectionnez **Français**. Vous pouvez télécharger des pilotes en français et en anglais. (Site présenté en anglais seulement.)

Parler à un représentant du soutien technique

Composez le (905) 709-2567, 6 h à 18 h, heure du Pacifique, lundi au vendredi. Les heures et les jours de soutien sont sujets à changement sans préavis. Des frais d'interurbain sont éventuellement à prévoir.

Achat de papier et d'encre

Pour obtenir les fournitures nécessaires quand vous en avez besoin, vous pouvez les acheter au Epson Supplies Central^{MS} à www.epson.ca. Vous pouvez aussi acheter vos fournitures auprès d'un détaillant Epson autorisé. Composez le 800-463-7766 pour obtenir les coordonnées d'un détaillant près de chez vous.

Les fournitures et accessoires suivants sont disponibles pour votre imprimante :

Article	Numéro de produit
Cartouche d'encre ultra haut rendement (Noir) (B-500DN seulement)	T6181
Cartouche d'encre haut rendement (Noir) (B-500DN seulement)	T6171
Cartouche d'encre haut rendement (Cyan) (B-500DN seulement)	T6172
Cartouche d'encre haut rendement (Magenta) (B-500DN seulement)	T6173
Cartouche d'encre haut rendement (Jaune) (B-500DN seulement)	T6174
Cartouche d'encre capacité standard (Noir)	T6161
Cartouche d'encre capacité standard (Cyan)	T6162
Cartouche d'encre capacité standard (Magenta)	T6163
Cartouche d'encre capacité standard (Jaune)	T6164
Trousse d'entretien	T619000
Support à papier de format légal	C12C815341
Unité d'impression recto verso (B-300 seulement)	C12C802531