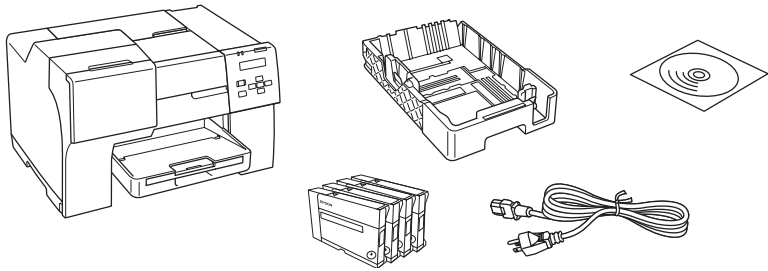


Point de départ

B-310N/B-510DN

Avant d'utiliser l'imprimante, assurez-vous de lire les instructions de sécurité dans le Guide de l'utilisateur sur le CD de votre imprimante.

1 Déballez l'imprimante

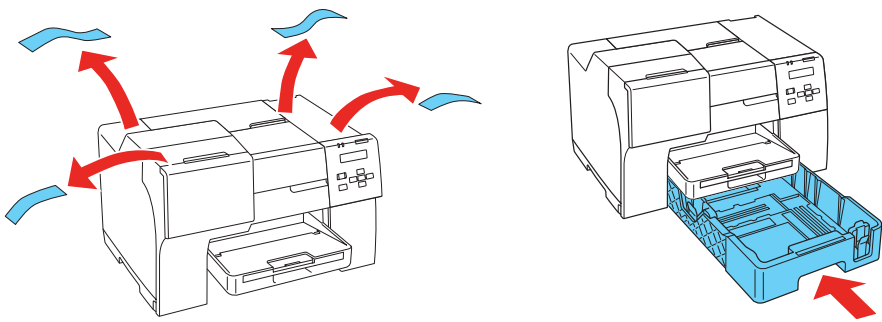


S'il manque un composant, communiquez avec Epson comme décrit au verso de cette affiche.

Les directives suivantes s'appliquent à l'imprimante B-310N et B-510DN, à moins d'indication contraire.

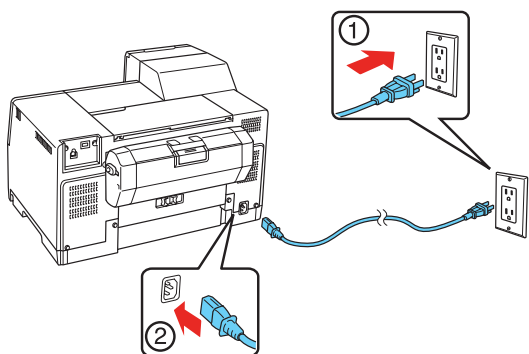
Remarque : L'apparence de votre imprimante peut être différente des illustrations de cette affiche selon le modèle et les accessoires qui sont installés.

Retirez le ruban adhésif et tout autre matériel d'emballage, incluant le ruban sur l'unité recto verso à l'arrière de l'imprimante (B-510DN seulement). Insérez le bac d'alimentation dans l'imprimante.



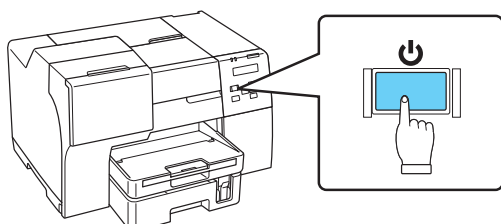
2 Mettez l'imprimante sous tension

- 1 Branchez le câble d'alimentation.



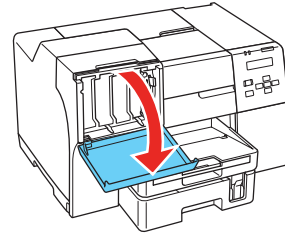
Remarque : Ne branchez pas le câble à l'ordinateur tout de suite.

- 2 Appuyez sur la touche d'alimentation.

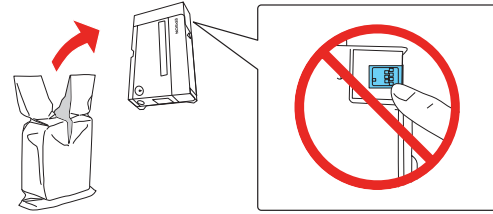


3 Installez les cartouches

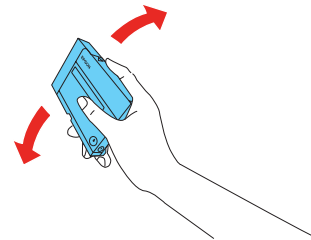
- 1 Ouvrez le couvercle des cartouches d'encre.



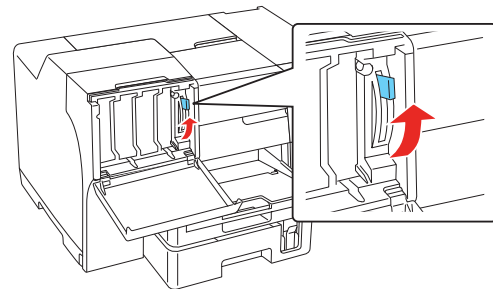
- 2 Déballez les 4 cartouches d'encre.



- 3 Secouez chaque cartouche d'encre pendant environ 5 secondes.

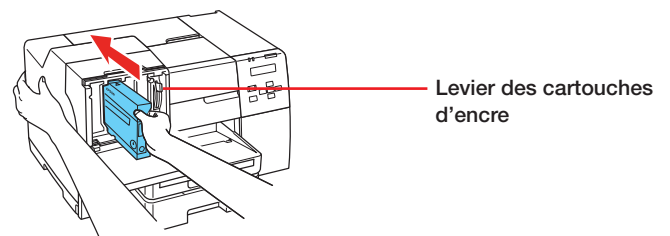


- 4 Assurez-vous que le levier des cartouches est complètement ouvert et ensuite, installez chaque cartouche dans le logement approprié selon sa couleur.

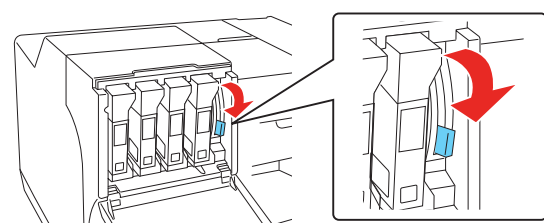


La flèche devrait être sur le dessus et elle devrait pointer vers l'intérieur de l'imprimante.

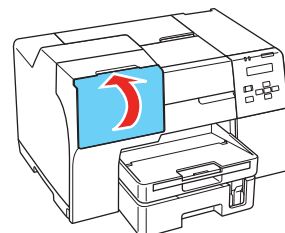
Appuyez sur les cartouches jusqu'à ce qu'elles s'enclenchent.



- 5 Après avoir installé les 4 cartouches d'encre, abaissez le levier des cartouches en position de verrouillage.



- 6 Fermez le couvercle des cartouches d'encre.



L'imprimante commence le chargement de l'encre. Le chargement dure environ 5 minutes.

Mise en garde : N'éteignez pas l'imprimante et n'ouvrez aucun des couvercles pendant le chargement de l'encre sinon vous gaspillerez de l'encre.

Remarque : Votre imprimante est livrée avec des cartouches d'encre neuves. Une partie de l'encre du premier ensemble de cartouches est utilisée pour le chargement initial de l'encre.



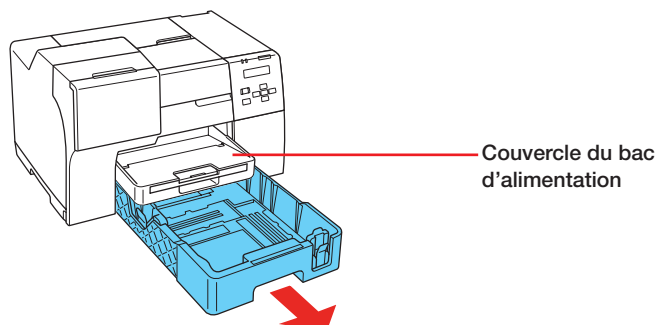
412615600

EPSON
EXCEED YOUR VISION

4

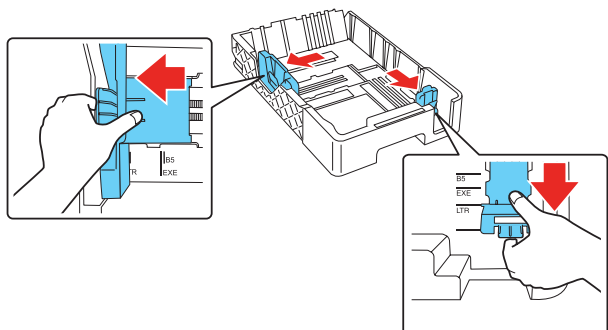
Chargez le papier dans le bac d'alimentation

- 1 Retirez le bac d'alimentation avant. Assurez-vous de ne pas retirer le couvercle du bac d'alimentation.

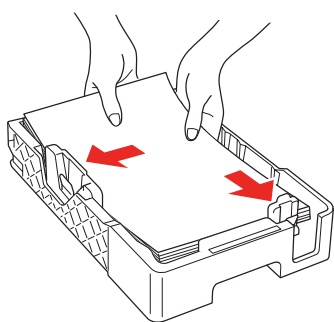


Remarque : Si vous utilisez le bac d'alimentation pour papier de format légal (en option avec l'imprimante B-310N), abaissez la partie avant du bac à papier.

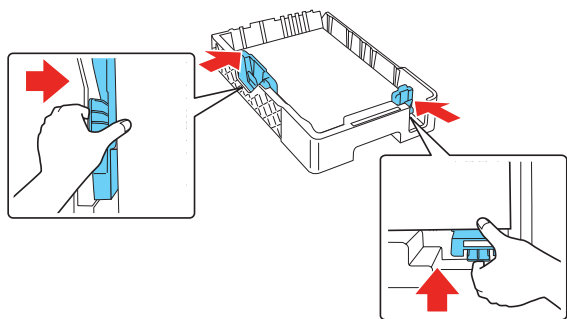
- 2 Pincez les guide-papier et faites-les glisser vers l'extérieur.



- 3 Chargez le papier avec la face d'impression vers le bas (jusqu'à 500 feuilles de papier ordinaire).

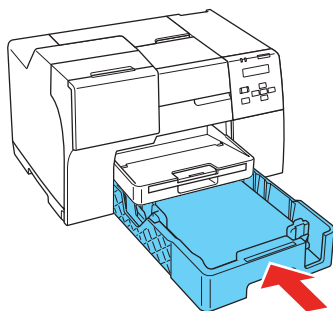


- 4 Pincez les guide-papier et glissez-les contre le papier. Assurez-vous que le papier est placé contre le guide-papier avant.

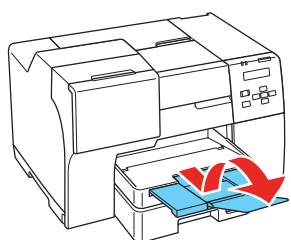


Remarque : Fermez le couvercle avant du bac d'alimentation pour papier de format légal.

- 5 Réinsérez le bac d'alimentation dans l'imprimante.



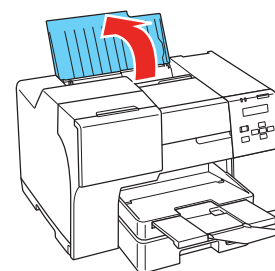
- 6 Tirez le plateau de sortie et dégagez les rallonges.



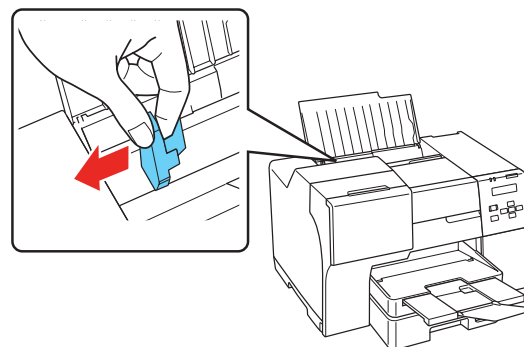
5

Chargez le papier dans le chargeur feuille à feuille arrière

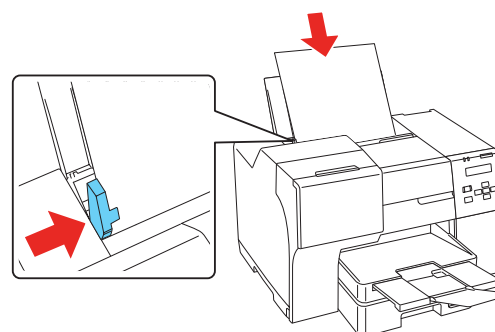
- 1 Ouvrez le support à papier.



- 2 Faites glisser le guide-papier vers la gauche.



- 3 Insérez le papier avec la face d'impression vers le haut et contre le côté droit du chargeur. Ensuite, faites glisser le guide-papier contre le papier.



Remarque : Vous pouvez charger jusqu'à 150 feuilles de papier ordinaire de format lettre ou A4 dans le chargeur feuille à feuille arrière. Ne chargez pas de papier au-dessus de la flèche sur le guide-papier.

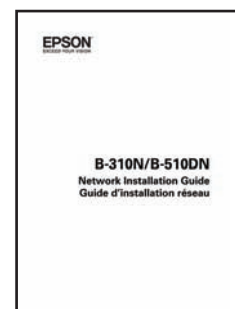
En utilisant le support de papier de format légal optionnel, vous pouvez charger jusqu'à 60 feuilles de papier ordinaire de format légal. Consultez le verso de cette affiche pour obtenir de l'information sur l'achat du support pour papier de format légal en option.

6

Choisissez votre connexion

Connexion réseau

Voyez le *Guide d'installation réseau* pour obtenir des instructions.



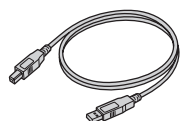
Connexion USB

Assurez-vous d'avoir un câble USB (non inclus). Ensuite, suivez les étapes au verso de cette affiche pour Windows® ou Macintosh®.

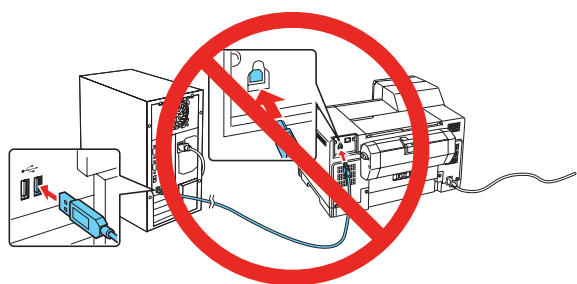
Connexion USB sous Windows

Vos logiciels fonctionnent sous Windows 2000, Server 2003, Server 2008, Windows XP, Windows XP Professional x64 Edition, Windows Vista® et Windows 7.

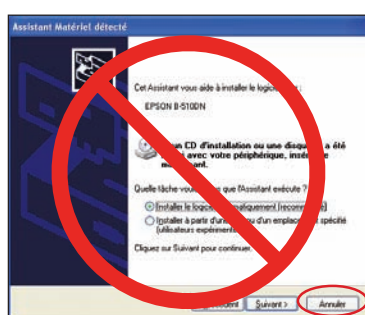
Assurez-vous d'avoir un câble USB (non inclus).



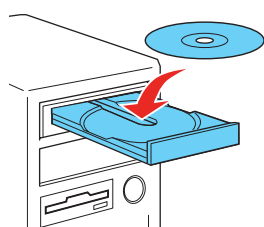
- 1 Assurez-vous que l'imprimante **N'EST PAS BRANCHÉE** à votre ordinateur.



Remarque : Si une fenêtre comme celle-ci s'affiche, cliquez sur **Annuler** et débranchez le câble USB.



- 2 Insérez le CD de votre imprimante.



Sous Windows 7 et Windows Vista, si la fenêtre Exécution automatique s'affiche, cliquez sur **Exécuter Setup.exe**. Lorsque l'écran Contrôle de compte d'utilisateur apparaît, cliquez sur **Oui** ou **Continuer**.

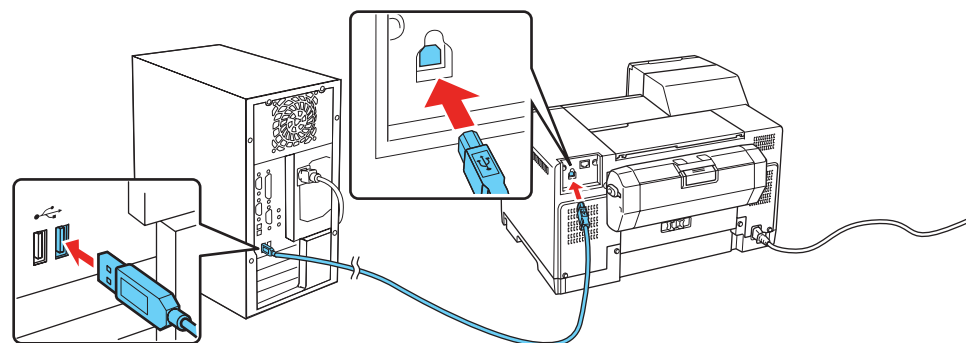
- 3 Cliquez sur **Installer**.



- 4 Cliquez sur **Installer le pilote pour une connexion USB** et suivez les instructions qui s'affichent à l'écran.



- 5 À l'invite, branchez le câble USB. Utilisez l'un des ports libres sur votre ordinateur.



Remarque : Si l'installation ne se poursuit pas après un moment, assurez-vous d'avoir bien branché et mis sous tension l'imprimante.

- 6 Suivez les instructions à l'écran pour installer le reste des logiciels et enregistrez votre appareil.

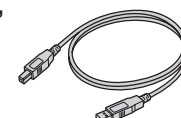
- 7 Une fois l'installation terminée, retirez le CD du lecteur.

Vous êtes prêt à imprimer! Consultez le *Guide de l'utilisateur* électronique pour les instructions.

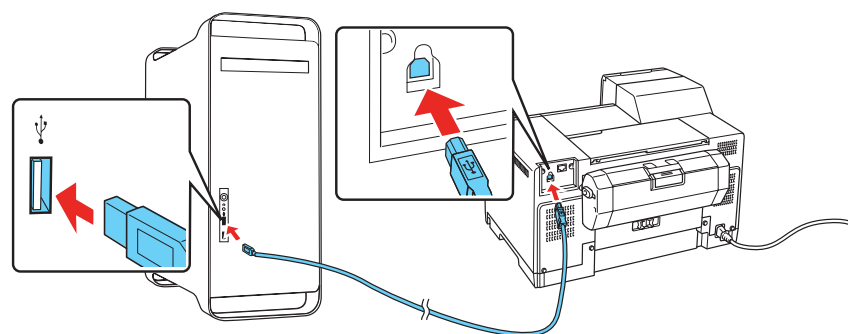
Connexion USB sous Macintosh

Vos logiciels fonctionnent sous Mac OS® X 10.4.11, 10.5.x et 10.6.x.

Assurez-vous d'avoir un câble USB (non inclus).

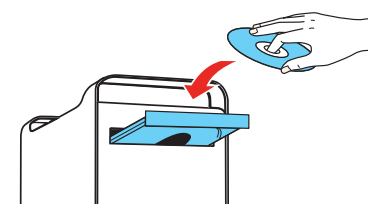


- 1 Branchez le câble à l'imprimante et dans un port USB libre de votre ordinateur Macintosh.



- 2 Mettez votre ordinateur Macintosh et votre imprimante sous tension.

- 3 Insérez le CD de votre imprimante.

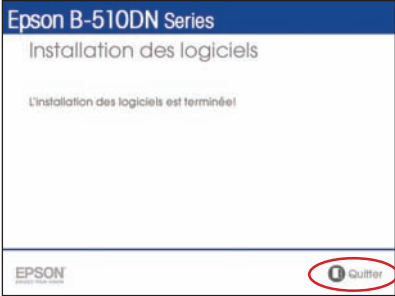


- 4 Double-cliquez sur l'icône du programme d'installation .

- 5 Cliquez sur **Installer**.



6 Cliquez sur **Quitter** et ensuite retirez le CD.

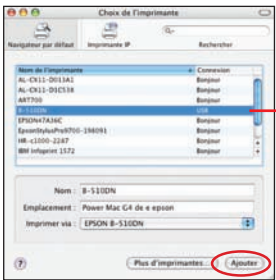


7 Effectuez l’une des étapes suivantes :

Pour Mac OS X 10.5 et 10.6, sélectionnez **Imprimantes et fax** à partir de Préférences Système. Cliquez sur le bouton **+**, ensuite sélectionnez l'imprimante et cliquez sur **Ajouter**.



Sous Mac OS X 10.4, ouvrez l’Utilitaire de configuration d’imprimante. Cliquez sur **Ajouter**. Le nom de votre imprimante s’affiche dans la fenêtre Choix de l’imprimante :



Sélectionnez l'imprimante

Sélectionnez votre imprimante et patientez pendant que votre ordinateur Macintosh recherche le pilote et ensuite, le bouton **Ajouter** s’affichera. Ensuite, cliquez sur **Ajouter**. Le nom de votre imprimante s’affiche dans la fenêtre Choix de l’imprimante.

Vous êtes prêt à imprimer! Consultez le *Guide de l'utilisateur* électronique pour les instructions.

Avez-vous des questions?

Consultez le Guide de l'utilisateur électronique

Cliquez sur l’icône **Guide de B-310N/B-510DN** sur le bureau de votre ordinateur pour un accès facile aux instructions pour l'impression, l'entretien de l'imprimante et la résolution de problèmes.

Guide d'installation réseau

Suivez les instructions de ce livret afin d'installer l'imprimante sur un réseau (Windows et Macintosh).

Aide en ligne pour votre logiciel

Sélectionnez **Aide** ou **?** lorsque vous utilisez le logiciel.

Soutien technique Epson

Soutien Internet

Visitez notre site Web de soutien à epson.ca/support et sélectionnez votre imprimante pour des solutions à des problèmes courants. Vous pouvez y télécharger des pilotes en français et de la documentation, consulter la foire aux questions et des conseils de dépannage ou envoyer vos questions par courriel à Epson (site présenté en anglais seulement).

Parler à un représentant du soutien technique

Composez le 905 709-2567, de 6 h à 18 h, heure du Pacifique, du lundi au vendredi. Les heures et les jours de soutien peuvent être sujets à changement sans préavis. Des frais d'interurbain sont éventuellement à prévoir.

Achat de papier et d'encre

Pour vous procurer les bonnes fournitures au bon moment, achetez-les au Epson Supplies Central^{MS} à www.epson.ca. Vous pouvez aussi acheter vos fournitures auprès d'un détaillant Epson autorisé. Composez le 1 800 463-7766 pour obtenir les coordonnées d'un détaillant près de chez vous.

Les fournitures et accessoires suivants sont disponibles pour votre imprimante :

Article	Numéro de produit
Cartouche d'encre à rendement ultra élevé (Noir) (B-510DN seulement)	T6181
Cartouche d'encre à haut rendement (Noir) (B-510DN seulement)	T6171
Cartouche d'encre à haut rendement (Cyan) (B-510DN seulement)	T6172
Cartouche d'encre à haut rendement (Magenta) (B-510DN seulement)	T6173
Cartouche d'encre à haut rendement (Jaune) (B-510DN seulement)	T6174
Cartouche d'encre à rendement standard (Noir)	T6161
Cartouche d'encre à rendement standard (Cyan)	T6162
Cartouche d'encre à rendement standard (Magenta)	T6163
Cartouche d'encre à rendement standard (Jaune)	T6164
Trousse d'entretien	T619000
Support à papier de format légal	C12C815341
Unité d'impression recto verso (B-310N seulement)	C12C802531
Bac d'alimentation pour papier de format légal (B-310N seulement)	C12C817001

Epson est une marque déposée, Epson Exceed Your Vision est un logo déposé et Supplies Central est une marque de service de Seiko Epson Corporation.

Avis général : Toutes les autres marques appartiennent à leurs sociétés respectives. Epson renonce à tous les droits associés à ces marques.

L'information contenue dans le présent document peut être modifiée sans préavis.

© 2013 Epson America, Inc. 9/13

CPD-27739R1

Pays d'impression : XXXXXX