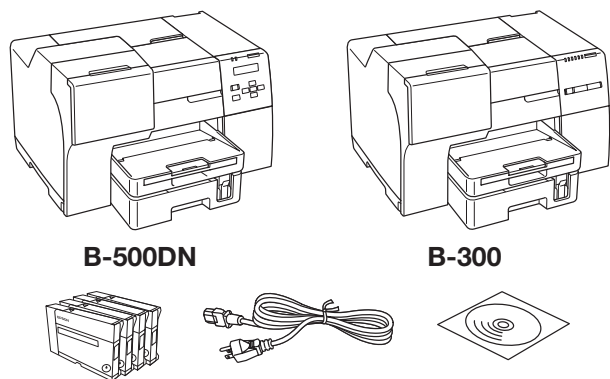


# Point de départ

## B-300/B-500DN

Avant d'utiliser l'imprimante, assurez-vous de lire les consignes de sécurité dans le *Guide de l'utilisateur* du CD de votre imprimante.

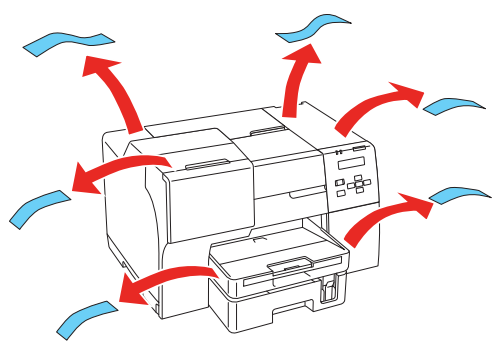
### 1 Déballez l'imprimante



S'il manque un composant, communiquez avec Epson comme décrit au verso de cette affiche.

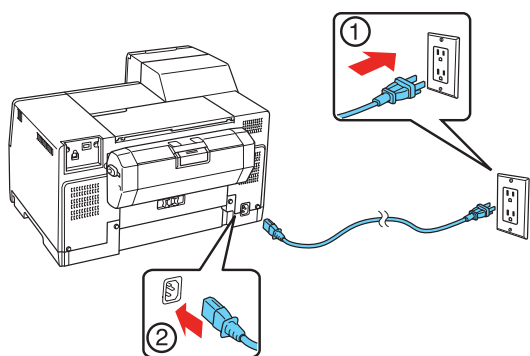
Bien que le modèle B-500DN soit illustré, les instructions suivantes s'appliquent aux imprimantes B-300 et B-500DN, à moins d'indications contraires.

Retirez tout le ruban adhésif, incluant le ruban sur l'unité recto verso à l'arrière de l'imprimante B-500DN.



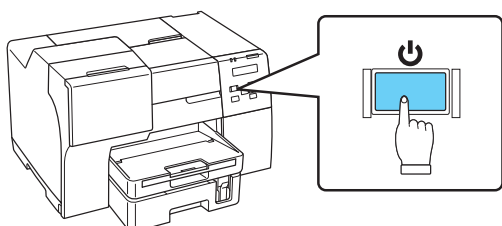
### 2 Allumez l'imprimante

- 1 Branchez le cordon d'alimentation.



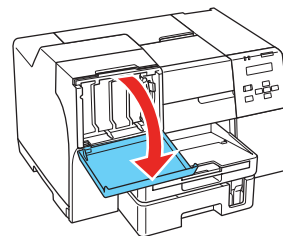
**Remarque :** Ne branchez pas le cordon à l'ordinateur tout de suite.

- 2 Appuyez sur la touche .

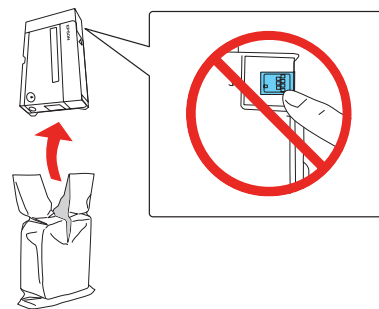


### 3 Installez les cartouches

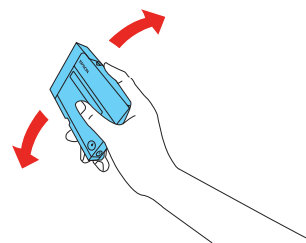
- 1 Ouvrez le couvercle des cartouches d'encre.



- 2 Déballez les 4 cartouches d'encre.



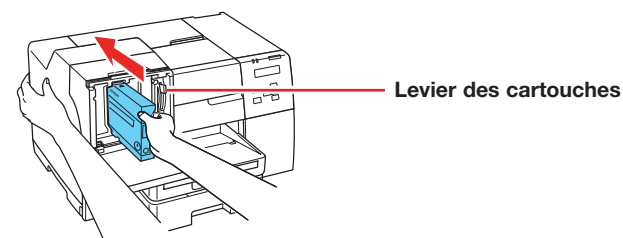
- 3 Secouez chaque cartouche d'encre pendant environ 5 secondes.



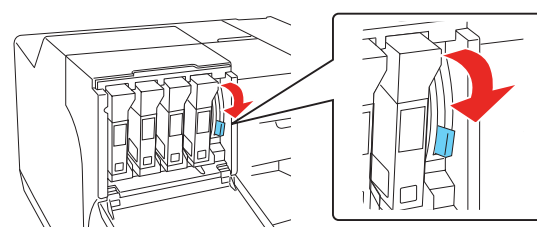
- 4 Assurez-vous que le levier des cartouches est complètement levé, installez chaque cartouche dans le logement approprié selon sa couleur.

La flèche devrait être sur le dessus et elle devrait pointer vers l'intérieur de l'imprimante.

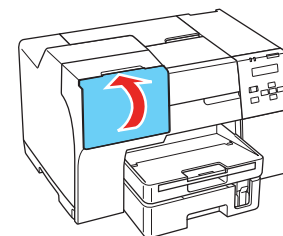
Appuyez sur chaque cartouche jusqu'à ce qu'elle s'enclenche.



- 5 Après avoir installé les 4 cartouches, abaissez le levier des cartouches en position de verrouillage.



- 6 Fermez le couvercle des cartouches d'encre.



L'imprimante commence le chargement de l'encre. Le chargement prend environ 3 minutes.

**Mise en garde :** N'éteignez pas l'imprimante pendant le chargement de l'encre sinon vous gaspillerez de l'encre.

**Remarque :** L'imprimante est livrée avec des cartouches neuves et une partie de l'encre du premier ensemble de cartouches est utilisée pour le chargement initial de l'encre.

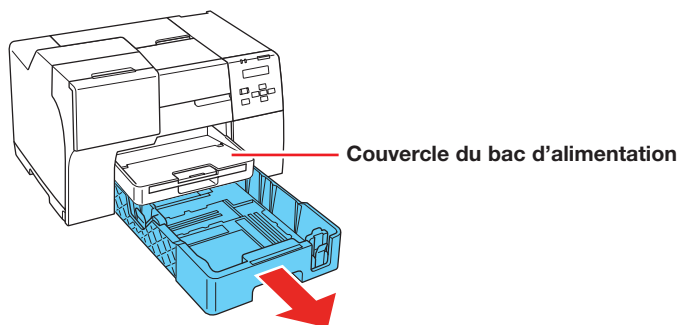


\*411608900\*

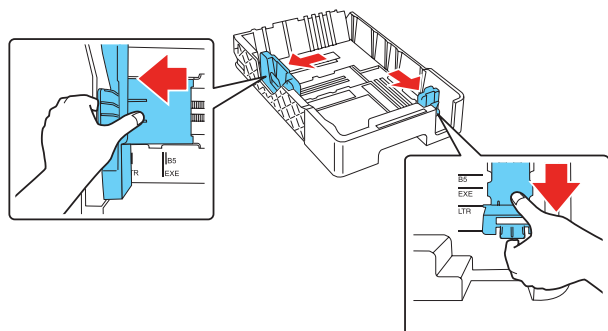
**EPSON**  
EXCEED YOUR VISION

## 4 Chargez le papier dans le bac d'alimentation

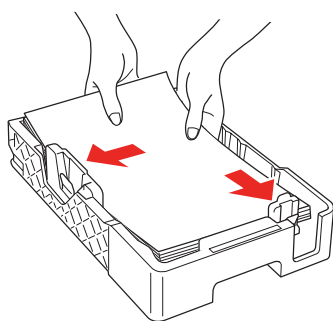
- 1 Retirez le bac d'alimentation avant. Assurez-vous de ne pas retirer le couvercle du bac d'alimentation.



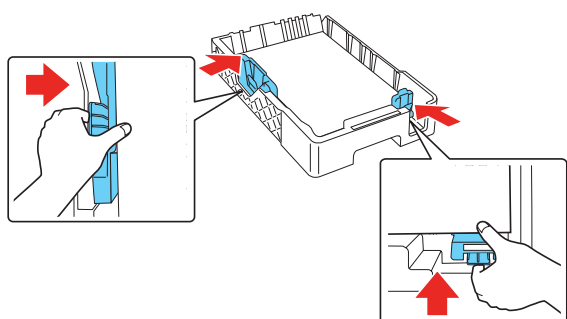
- 2 Pincez les guides-papier et faites-les glisser vers l'extérieur.



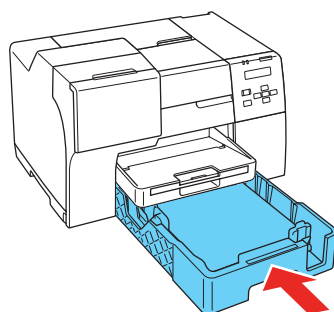
- 3 Chargez du papier avec la face d'impression vers le bas (jusqu'à un maximum de 500 feuilles de papier ordinaire).



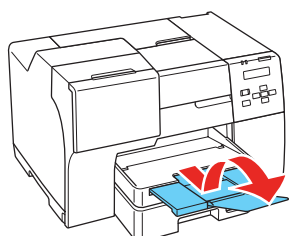
- 4 Pincez les guides-papier et faites-les glisser contre le papier. Assurez-vous que le papier est chargé contre le guide latéral avant.



- 5 Réinsérez le bac d'alimentation dans l'imprimante.

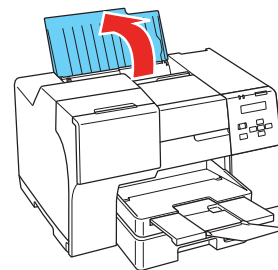


- 6 Tirez le plateau de sortie et déployez les rallonges.

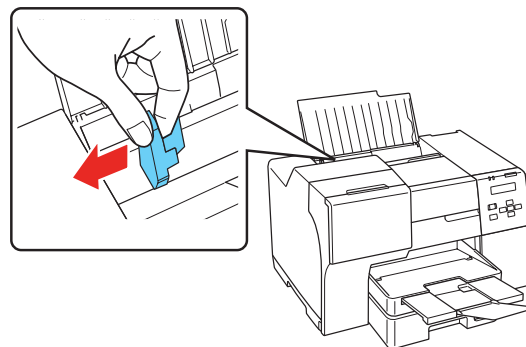


## 5 Chargez du papier dans le bac feuille à feuille arrière

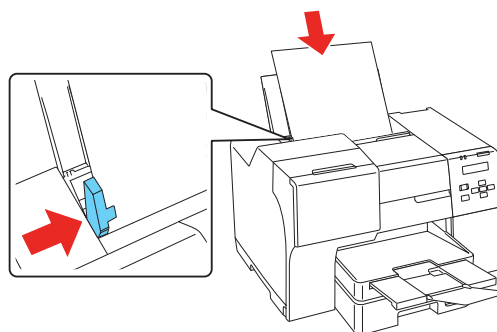
- 1 Déployez le support à papier.



- 2 Faites glisser le guide-papier vers la gauche.



- 3 Chargez du papier avec la face d'impression vers le haut et contre le côté droit de l'alimenteur. Puis, glissez le guide-papier contre le papier.



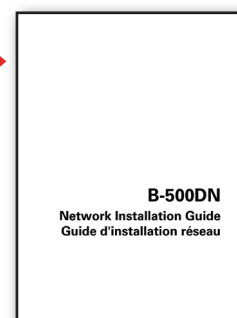
**Remarque :** Vous pouvez charger jusqu'à 150 feuilles de papier ordinaire de format lettre dans le bac feuille à feuille arrière. Ne chargez pas de papier au-dessus de la flèche sur le guide-papier.

En utilisant le support pour papier de format légal en option, vous pouvez charger jusqu'à 60 feuilles de papier ordinaire de format légal. Consultez le verso de cette affiche pour obtenir de l'information sur l'achat du support pour papier de format légal en option.

## 6 Sélectionnez votre connexion

### Connexion réseau (B-500DN seulement)

Consultez le *Guide d'installation réseau* pour les instructions.



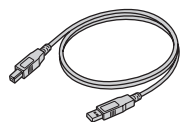
### Connexion USB

Assurez-vous d'avoir un câble USB sous la main (non inclus). Puis, suivez les étapes à l'endos de cette affiche pour Windows® ou Macintosh®.

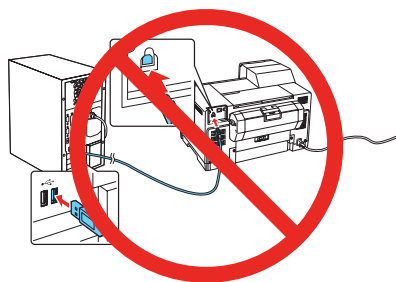
# Connexion USB sous Windows

Votre logiciel fonctionne sous Windows 2000, Server 2003, XP, XP Professional x64 Edition et Windows Vista®.

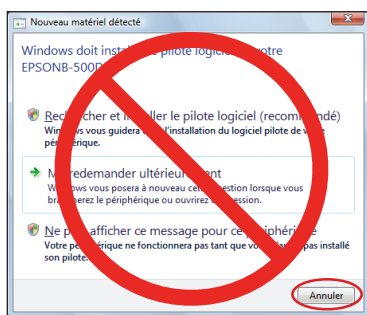
Assurez-vous d'avoir un câble USB sous la main (non inclus).



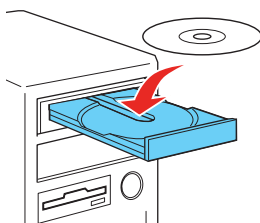
- 1 Assurez-vous que l'imprimante **N'EST PAS BRANCHÉE** à votre ordinateur.



**Remarque :** Si un écran **Nouveau matériel détecté** s'affiche, cliquez sur **Annuler** et débranchez le câble USB.

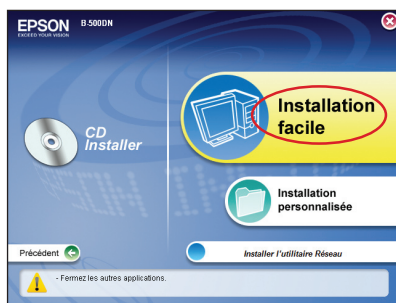


- 2 Insérez le CD de l'imprimante dans le lecteur.



Sous Windows Vista, si la fenêtre Exécution Automatique apparaît, cliquez sur **Exécuter Esetup.exe**. Lorsque l'écran Contrôle de compte d'utilisateur apparaît, cliquez sur **Continuer**.

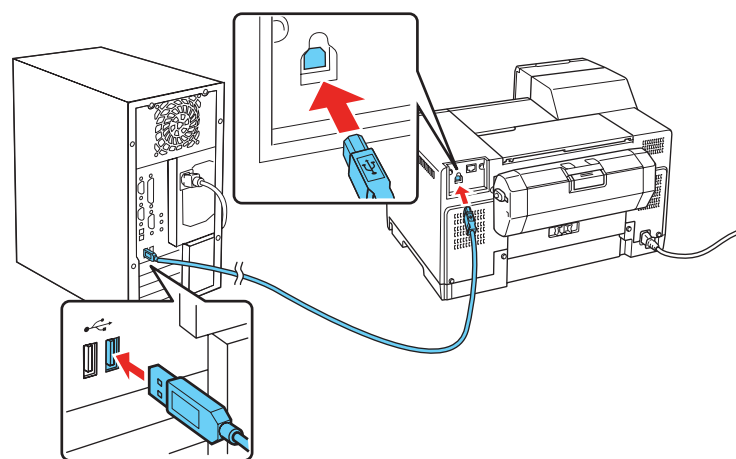
- 3 Cliquez sur **Installation facile**.



- 4 Cliquez sur **Local** et suivez les instructions à l'écran.



- 5 Lorsqu'on vous le demandera, branchez le câble USB. Utilisez un port libre de votre ordinateur.



**Remarque :** Si l'installation ne se poursuit pas après un moment, assurez-vous que l'imprimante est sous tension et branchée.

- 6 Suivez les instructions à l'écran pour installer les autres logiciels et enregistrer votre imprimante.

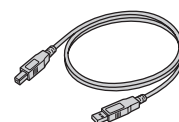
- 7 Une fois l'installation terminée, retirez le CD du lecteur.

Vous êtes prêt à imprimer! Consultez votre *Guide de l'utilisateur électronique* pour les instructions.

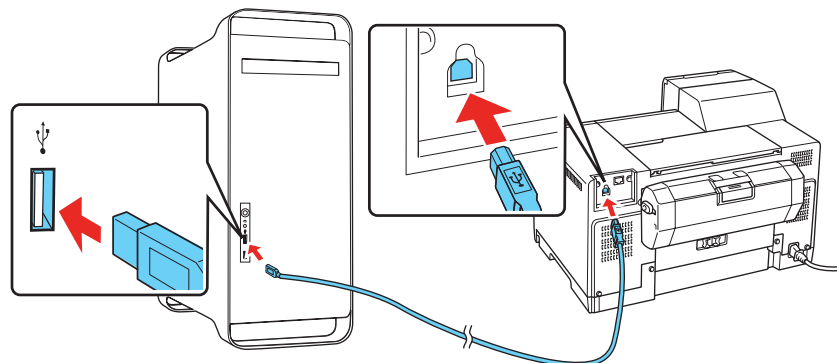
# Connexion USB sous Macintosh

Votre logiciel fonctionne sous Mac OS® X 10.3.9, 10.4.11 et 10.5.x.

Assurez-vous d'avoir un câble USB sous la main (non inclus).

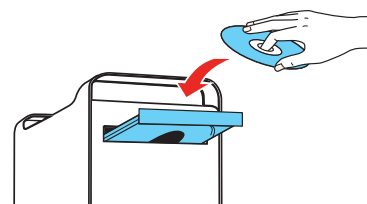


- 1 Branchez le câble à l'imprimante et à un port USB libre de votre ordinateur Macintosh.



- 2 Mettez votre ordinateur Macintosh et votre imprimante sous tension.

- 3 Insérez le CD-ROM de l'imprimante dans le lecteur.



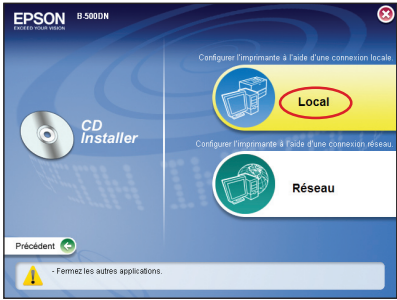
- 4 Double-cliquez sur l'icône du programme d'installation .

- 5 Cliquez sur **Installation facile**.





6 Cliquez sur **Local** et suivez les instructions à l'écran.

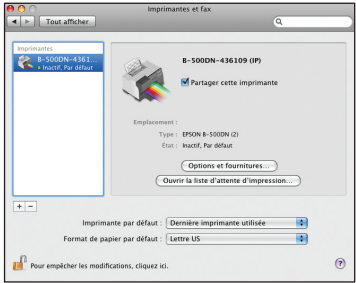


7 Continuez de suivre les instructions à l'écran pour installer les logiciels et les manuels et enregistrer une imprimante.

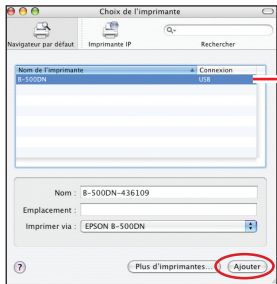
8 Cliquez sur **Quitter** et retirez le CD.

9 Effectuez l'étape suivante :

Sous Mac OS X 10.5, sélectionnez **Imprimantes et fax** sous Préférences Système. Cliquez sur le bouton +, sélectionnez votre imprimante et cliquez sur **Ajouter**.



Sous Mac OS X 10.4 ou 10.3.9, ouvrez le Centre d'impression ou l'Utilitaire Configuration d'imprimante. Cliquez sur **Ajouter**. Le nom de votre imprimante s'affiche dans la fenêtre Choix de l'imprimante.



Sélectionnez l'imprimante

Sélectionnez votre imprimante et patientez pendant que votre ordinateur Macintosh recherche le pilote et ensuite, le bouton **Ajouter** s'affichera. Cliquez ensuite sur **Ajouter**. Votre imprimante apparaît dans la fenêtre Choix de l'imprimante.

Vous êtes prêt à imprimer! Consultez votre *Guide de l'utilisateur* électronique pour les instructions.

### Soutien technique Epson

#### Soutien Internet

Visitez notre site Web de soutien à [www.epson.ca/support](http://www.epson.ca/support) et sélectionnez **Français**. Vous pouvez télécharger des pilotes en français et en anglais. (Site présenté en anglais seulement.)

#### Parler à un représentant du soutien technique

Composez le (905) 709-2567, 6 h à 18 h, heure du Pacifique, lundi au vendredi. Les heures et les jours de soutien sont sujets à changement sans préavis. Des frais d'interurbain sont éventuellement à prévoir.

## Achat de papier et d'encre

Pour obtenir les fournitures nécessaires quand vous en avez besoin, vous pouvez les acheter au Epson Supplies Central<sup>MS</sup> à [www.epson.ca](http://www.epson.ca). Vous pouvez aussi acheter vos fournitures auprès d'un détaillant Epson autorisé. Composez le 800-463-7766 pour obtenir les coordonnées d'un détaillant près de chez vous.

Les fournitures et accessoires suivants sont disponibles pour votre imprimante :

Article	Numéro de produit
Cartouche d'encre ultra haut rendement (Noir) (B-500DN seulement)	T6181
Cartouche d'encre haut rendement (Noir) (B-500DN seulement)	T6171
Cartouche d'encre haut rendement (Cyan) (B-500DN seulement)	T6172
Cartouche d'encre haut rendement (Magenta) (B-500DN seulement)	T6173
Cartouche d'encre haut rendement (Jaune) (B-500DN seulement)	T6174
Cartouche d'encre capacité standard (Noir)	T6161
Cartouche d'encre capacité standard (Cyan)	T6162
Cartouche d'encre capacité standard (Magenta)	T6163
Cartouche d'encre capacité standard (Jaune)	T6164
Trousse d'entretien	T619000
Support à papier de format légal	C12C815341
Unité d'impression recto verso (B-300 seulement)	C12C802531

## Avez-vous des questions?

### Guide de l'utilisateur électronique

Cliquez sur l'icône **Guide de l'utilisateur B-300/B-500DN** sur votre bureau pour un accès facile à des instructions sur l'impression, l'entretien et la résolution de problèmes pour votre imprimante.

### Guide de réseau électronique

Cliquez sur l'icône du **Guide de réseau** sur votre bureau pour les instructions concernant la configuration de l'imprimante pour un réseau (B-500DN seulement).

### Guide d'installation réseau

Suivez les instructions de ce livret afin d'installer l'imprimante B-5000DN sur un réseau (Windows et Macintosh).

### Aide en ligne du logiciel

Sélectionnez **Aide** ou **?** lorsque vous utilisez le logiciel.

Epson est une marque déposée, Epson Exceed Your Vision est un logo déposé et Supplies Central est une marque de service de Seiko Epson Corporation.

Avis général : Toutes les autres marques appartiennent à leurs sociétés respectives. Epson renonce à tous les droits associés à ces marques. L'information contenue dans le présent document peut être modifiée sans préavis.

© 2008 Epson America, Inc. 12/08

CPD-25599R1