

B-500DN

**Network Installation Guide
Guide d'installation réseau**

Installation de l'imprimante B-500DN sur votre réseau

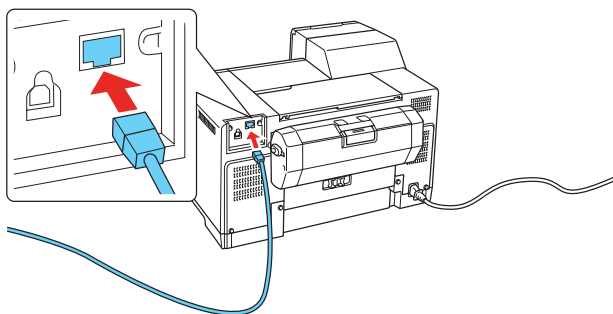
Suivez ces instructions pour installer le logiciel et connectez l'imprimante B-500DN sur votre réseau.

Premièrement, assurez-vous d'installer les cartouches d'encre et de charger du papier tel qu'indiqué sur l'affiche *Point de départ* qui est incluse avec votre imprimante. Ensuite, suivez les étapes ci-dessous pour Windows® ou passez à la page 19 pour Macintosh®.

Connexion réseau sous Windows

Le logiciel fonctionne sous Windows 2000, Sever 2003, XP, XP Professional x64 Edition et Windows Vista®. Avant de commencer, assurez-vous d'avoir un câble réseau RJ-45 standard (non inclus).

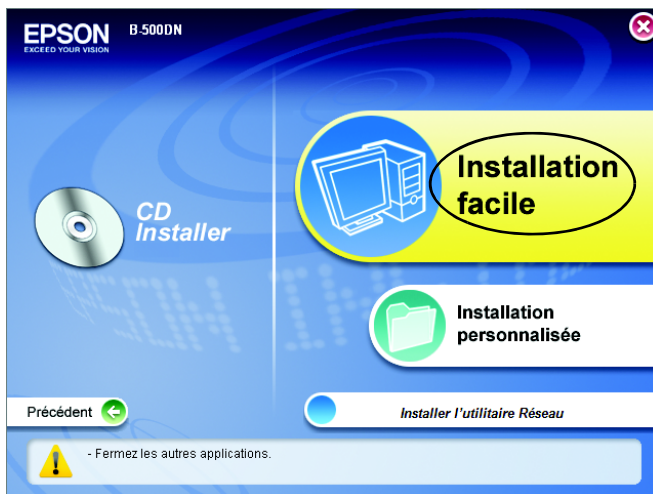
1. Mettez l'imprimante hors tension.
2. Branchez une extrémité du câble dans le port Ethernet de l'imprimante. Puis, branchez l'autre extrémité au commutateur ou au concentrateur réseau.



3. Mettez l'imprimante sous tension.
4. Insérez le CD de l'imprimante dans le lecteur.

Sous Windows Vista, si la fenêtre Exécution automatique s'affiche, cliquez sur Exécuter *Epsetup.exe*. Lorsque l'écran Contrôle du compte utilisateur apparaît, cliquez sur Continuer.

5. Cliquez sur Installation facile.



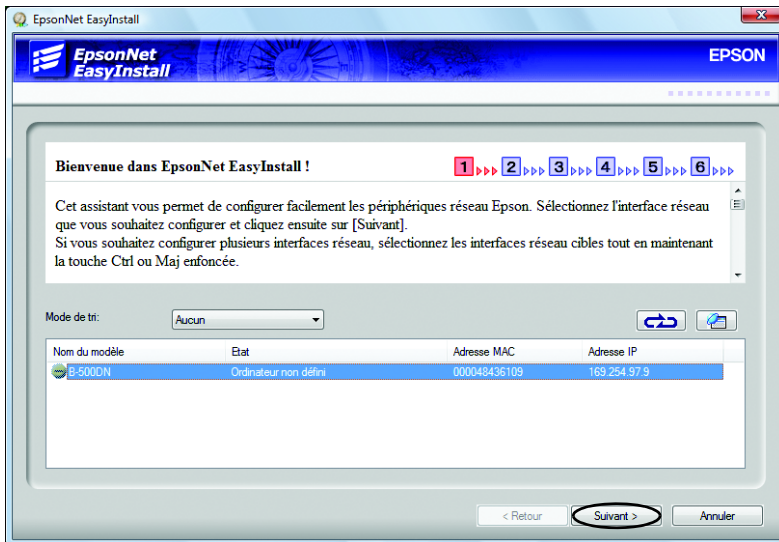
6. Cliquez sur Réseau, puis cliquez sur Installer à l'écran suivant.



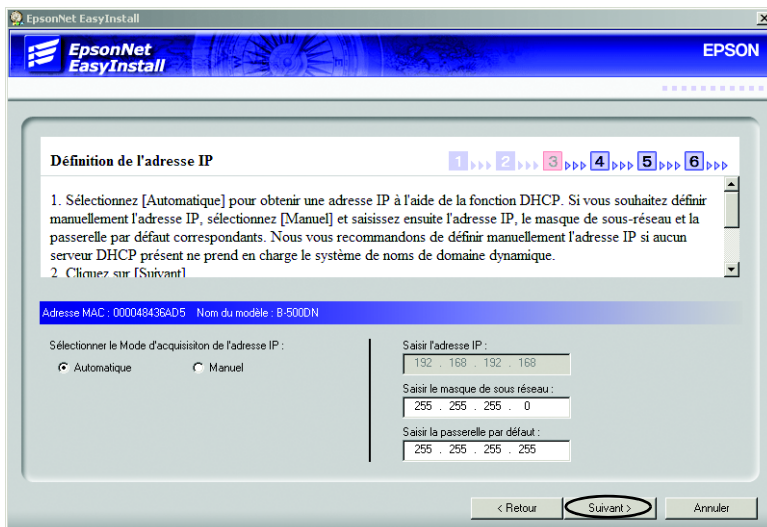
Remarque :

Si vous voyez une alerte de sécurité de Windows, cliquez sur **Débloquer**.

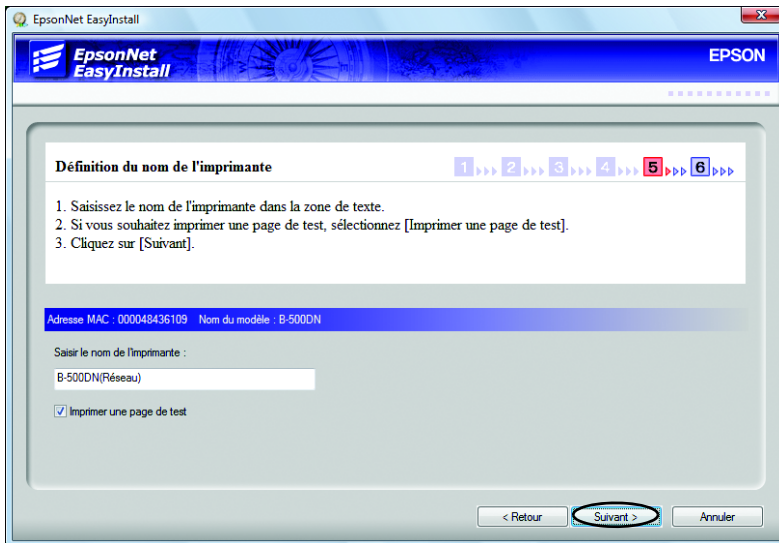
7. Lorsque vous voyez l'écran suivant, sélectionnez **B-500DN** et cliquez sur **Suivant**.



8. Si vous voyez cet écran, sélectionnez **Automatique**. Si vous devez configurer l'adresse IP manuellement, sélectionnez **Manuel** et entrez l'adresse. Cliquez sur **Suivant** et suivez les instructions qui s'affichent à l'écran.

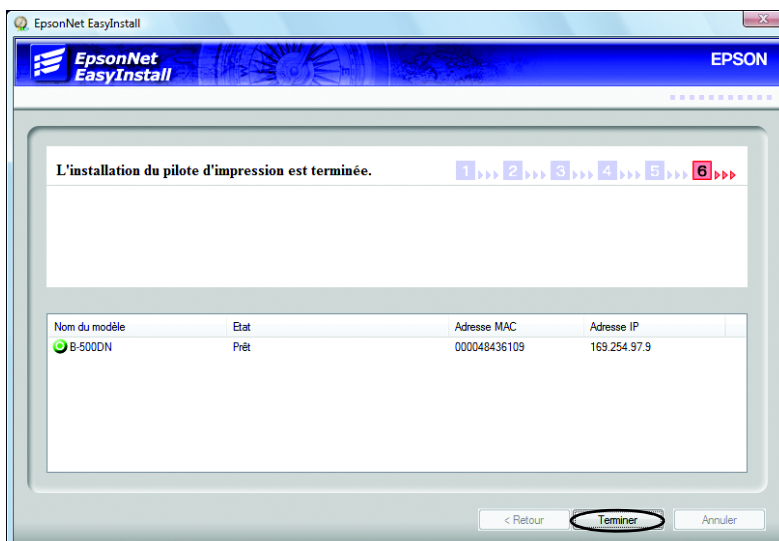


9. Si vous le souhaitez, vous pouvez entrer un nom différent pour l'imprimante, puis, cliquez sur **Suivant**.

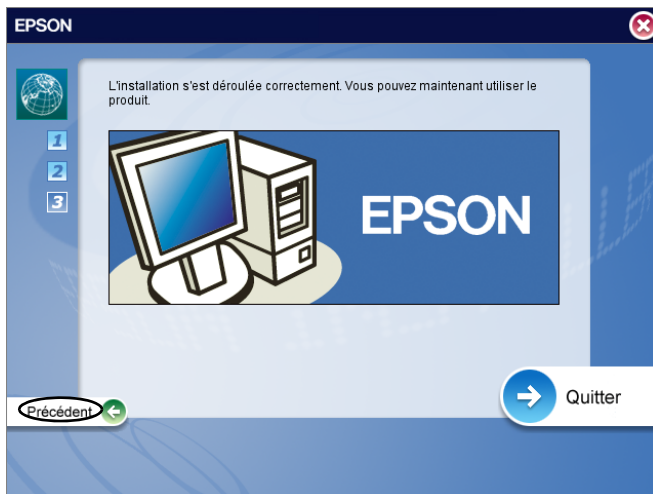


10. Suivez les instructions à l'écran pour compléter l'installation.

11. Lorsque vous voyez cet écran, cliquez sur **Terminer**.



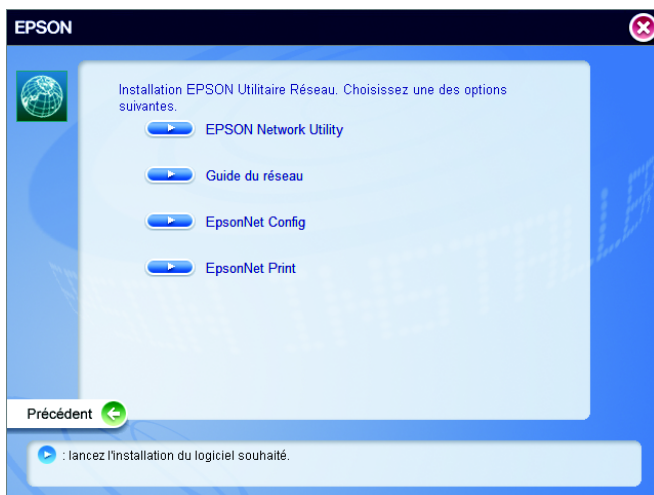
12. Cliquez sur **Quitter** et passez à l'étape 13. Ou, si vous devez gérer votre réseau, cliquez sur **Précédent** pour revenir à l'écran Installation facile.



13. Sélectionnez **Installer l'utilitaire Réseau**.



14. Sélectionnez et installez chaque item.



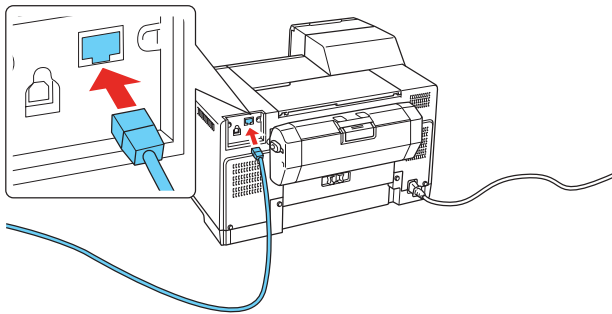
15. Une fois l'installation terminée, retirez le CD du lecteur et redémarrez votre ordinateur.

Répétez les étapes 4 à 15 pour chaque ordinateur Windows sur le réseau qui imprimera sur l'imprimante B-500DN.

Connexion réseau sous Macintosh

Votre logiciel fonctionne sous Mac OS® X 10.3.9, 10.4.11 et 10.5.x. Avant de commencer, assurez-vous d'avoir un câble réseau RJ-45 standard (non inclus).

1. Mettez l'imprimante hors tension.
2. Branchez une extrémité du câble dans le port Ethernet de l'imprimante. Puis, branchez l'autre extrémité au commutateur ou au concentrateur réseau.



3. Mettez l'imprimante sous tension.
4. Insérez le CD-ROM de l'imprimante dans le lecteur.
5. Double-cliquez sur l'icône du programme d'installation Mac OS X.

6. Cliquez sur Installation facile.



7. Cliquez sur Réseau, puis cliquez sur Installer à l'écran suivant.



8. Lorsque vous voyez l'écran suivant, sélectionnez B-500DN et cliquez sur **Suivant**.

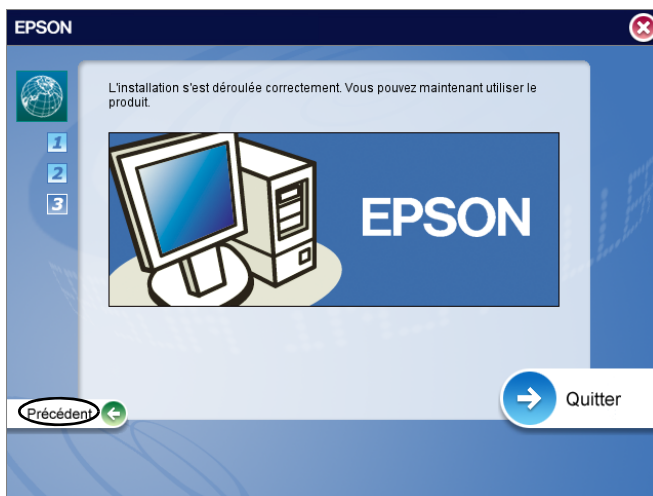


9. Lorsque vous voyez cet écran, cliquez sur **Non**. Si vous devez modifier certains paramètres, cliquez sur **Oui**, puis, suivez les instructions à l'écran.



10. Suivez les instructions à l'écran pour compléter l'installation.

11. Cliquez sur **Quitter** et passez à l'étape 15. Ou, si vous devez gérer votre réseau, cliquez sur **Précédent** pour revenir à l'écran Installation facile.



12. Sélectionnez **Installer l'utilitaire Réseau**.



13. Installez EpsonNet Config.
14. Cliquez sur **Redémarrer** pour redémarrer votre ordinateur Macintosh.

15. Effectuez l'une des étapes suivantes :

Sous Mac OS X 10.5, sélectionnez **Imprimantes et fax** sous Préférences Système. Cliquez sur le bouton +, puis sélectionnez votre imprimante et cliquez sur **Ajouter**.



Sous Mac OS X 10.4 ou 10.3.9, ouvrez le Centre d'impression ou l'Utilitaire Configuration d'imprimante. Cliquez sur **Ajouter**, puis cliquez sur **Plus d'imprimantes** et sélectionnez une connexion telle que EPSON TCP/IP. Sélectionnez votre imprimante à partir de la liste et cliquez sur **Ajouter**. Votre imprimante s'affiche dans la Liste des imprimantes.



16. Une fois l'installation terminée, retirez le CD du lecteur.

Répétez les étapes 4 à 16 pour chaque ordinateur Macintosh sur le réseau qui imprimera sur l'imprimante B-500DN.

EPSON®

EXCEED YOUR VISION



411643900

© 2008 Epson America, Inc.
CPD27321
Printed in XXXXX
Pays d'impression : XXXXX