

Epson Stylus® CX3800 Series



Guide rapide

*Copie, impression et numérisation de base
Entretien de l'appareil multifonction Epson Stylus CX
Résolution des problèmes*

*Pour installer l'imprimante et ses logiciels, consultez
l'affiche Point de départ et le CD-ROM Logiciels.*

Table des matières

Chargement du papier	4
Copie d'une photo ou d'un document	6
Placement de l'original sur la vitre d'exposition	6
Copie	7
Impression depuis un ordinateur	9
Impression sous Windows	9
Utilisation de papiers spéciaux	12
Numérisation d'une photo ou d'un document	14
Numérisation de base	15
Restauration des photos décolorées	17
Entretien de l'appareil Epson Stylus CX	18
Vérification des niveaux d'encre et des buses de la tête d'impression	18
Nettoyage de la tête d'impression	19
Remplacement des cartouches d'encre	20
Résolution des problèmes	26
Témoins d'erreur	26
Problèmes et solutions	27
Comment obtenir de l'aide	29
Avis	31
Consignes de sécurité importantes	31
Conformité ENERGY STAR	33
Déclaration de conformité FCC	33
Déclaration de conformité	34
Garantie limitée d'Epson America, Inc.	35
Avis sur les droits d'auteur	37

Introduction

Après avoir configuré votre appareil multifonction Epson Stylus® CX3800 Series selon les directives de l'affiche *Point de départ*, consultez le présent guide pour savoir comment :

-
-
- Imprimer à partir de votre ordinateur
- Numériser un document ou une photo
- Effectuer l'entretien courant de l'appareil
- Résoudre des problèmes simples

Ce guide vous explique comment effectuer la plupart de ces tâches sans même allumer votre ordinateur! Évidemment, vous pouvez en faire encore plus lorsque vous raccordez l'appareil Epson Stylus CX à votre ordinateur Windows®, notamment améliorer la qualité et les couleurs de vos tirages et images numérisées ou imprimer des documents recto verso.

Pour obtenir des renseignements détaillés sur les fonctions de votre appareil Epson Stylus CX, consultez le *Guide de l'utilisateur* électronique. L'icône du guide est automatiquement installée sur le bureau de l'ordinateur en même temps que les logiciels.

Veuillez suivre les consignes ci-après pendant la lecture du guide :

Avertissement :

Les avertissements doivent être observés à la lettre pour éviter les blessures corporelles.

Mise en garde :

Les mises en garde doivent être observées afin d'éviter d'endommager votre équipement.

Remarque :

Les remarques contiennent des informations importantes au sujet de votre appareil Epson Stylus CX.

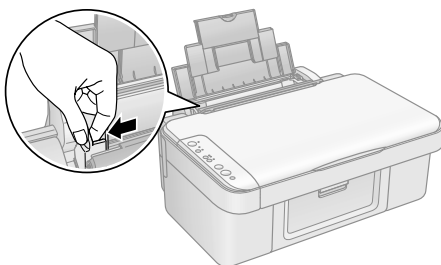
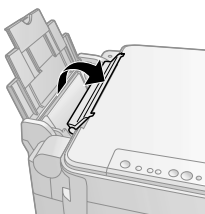
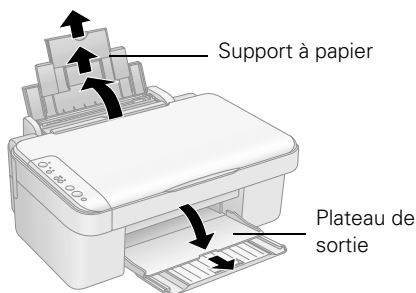
Astuce :

Les astuces offrent des conseils pour optimiser les tâches de copie, de numérisation et d'impression.

Chargement du papier

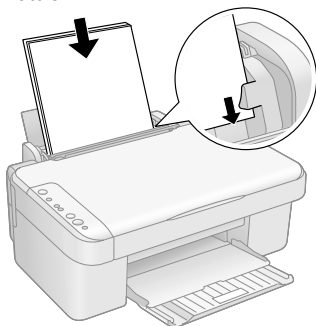
Suivez les étapes ci-après pour charger du papier dans l'appareil Epson Stylus CX.

1. Ouvrez le support à papier et le plateau de sortie, puis sortez les rallonges.
2. Basculez vers l'avant le volet protecteur de l'alimenteur. Glissez le guide-papier gauche vers la gauche.

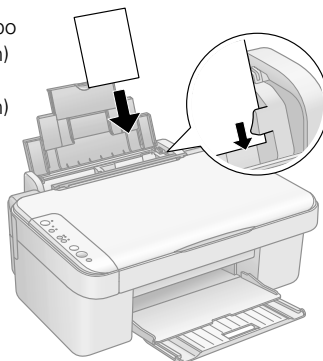


3. Insérez le papier, face d'impression vers le haut, contre le guide-papier droit. Chargez toujours le petit côté du papier en premier, même lorsque vous imprimez en orientation horizontale (paysage).

Format Lettre



Formats 4 x 6 po
(101 x 152 mm)
et 5 x 7 po
(127 x 178 mm)



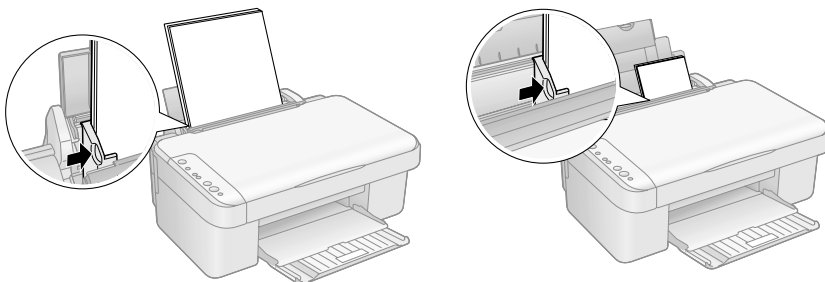
Placez le papier sous les languettes. La face d'impression du papier est habituellement plus blanche ou plus brillante que l'autre face.

Vous pouvez charger un maximum de 100 feuilles de papier ordinaire ou 20 feuilles de papier photo. (Consultez le *Guide de l'utilisateur* pour obtenir les directives de chargement pour d'autres types de papier.)

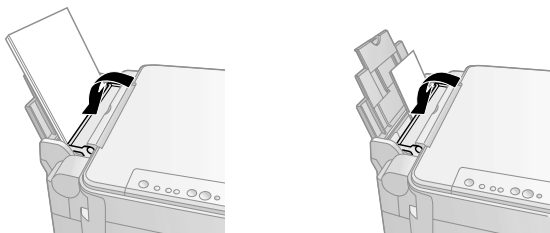
Remarque :

Puisque le type de papier utilisé a une incidence sur la qualité de vos tirages, il importe de sélectionner le paramètre de support qui convient le mieux à votre travail. Si vous faites une copie ou imprimez un brouillon d'une image, le papier ordinaire convient parfaitement. Toutefois, pour de meilleurs résultats, utilisez l'un des supports spéciaux pour imprimante à jet d'encre Epson conçus pour votre imprimante. Par exemple, vous obtiendrez de magnifiques tirages sur du papier photo glacé de haute qualité Epson. Voyez la page 12 pour de plus amples renseignements.

4. Glissez le guide-papier gauche contre le papier, sans trop serrer.



5. Basculez vers l'arrière le volet protecteur de l'alimenteur.



Copie d'une photo ou d'un document

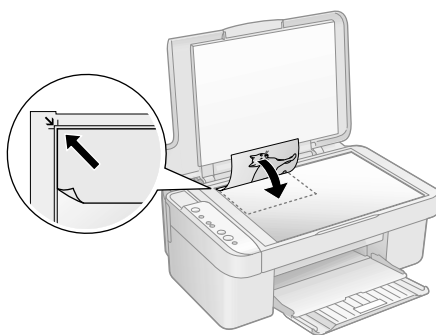
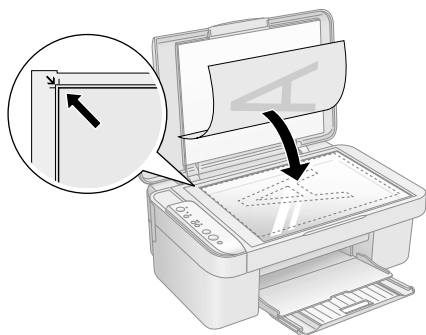
Suivez les directives du présent chapitre pour :

Placer correctement votre photo ou document sur la vitre d'exposition (voyez ci-dessous)

Faire de simples copies d'une photo ou d'un document (voyez la page 7)

Placement de l'original sur la vitre d'exposition

1. Ouvrez le capot et placez votre photo face vers le bas sur la vitre d'exposition, dans le coin supérieur gauche. Pour copier le document au complet, décalez-le d'environ 1 mm (0,04 po) des bords supérieurs et gauche.



Décalez le document original d'environ 1 mm (0,04 po) pour éviter qu'il ne soit rogné.

2. Fermez le capot délicatement afin de ne pas déplacer l'original.

Mise en garde :

Ne forcez jamais le capot au-delà de sa butée et ne placez jamais d'objets lourds sur l'appareil multifonction Epson Stylus CX.

Copie

Vous pouvez copier sur du papier de format lettre (8,5 × 11 po; 216 × 279 mm) tel que décrit ci-dessous.

Copie d'un document de format Lettre

1. Assurez-vous que l'appareil Epson Stylus CX est sous tension.
2. Placez le document sur la vitre d'exposition, tel que décrit à la page 6. N'oubliez pas de fermer le capot.
3. Chargez du papier de format lettre. (Au besoin, voyez la page 4 pour des directives à cet effet.)
4. Appuyez sur le bouton de format de papier pour sélectionner **Letter** (Lettre).
5. Pour réduire ou agrandir automatiquement vos copies pour qu'elles tiennent sur le format de papier chargé, appuyez sur le bouton **Fit to Page** (Ajuster à la taille du papier).
6. Pour une copie en couleur, appuyez sur le bouton **Start Color** (Copier en couleur).
Pour une copie en noir et blanc, appuyez sur le bouton **Start B&W** (Copier en noir et blanc).



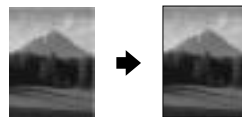
Le témoin d'alimentation **⏻** (On) clignote, et l'impression démarre quelques instants après.

Vous pouvez arrêter la copie en tout temps en appuyant sur le bouton **⏻** **Stop** (Arrêter). Ne tirez pas sur le papier en cours d'impression; il sera automatiquement éjecté sur le plateau de sortie.

Remarque :

Il se peut que la taille des copies ne soit pas identique à celle du document original.

Copie d'une photo



1. Assurez-vous que l'appareil Epson Stylus CX est sous tension.
2. Placez la photo sur la vitre d'exposition, tel que décrit à la page 6. N'oubliez pas de fermer le capot.
3. Chargez au plus 20 feuilles de papier photo de format lettre ou 4 × 6 po (101 × 152 mm). (Au besoin, voyez la page 4 pour des directives à cet effet.)
4. Appuyez sur le bouton de format de papier pour sélectionner **Letter** (Lettre) ou **4"×6"**.
5. Pour imprimer des photos sans bordure blanche, appuyez sur le bouton **Fit to Page** (Ajuster à la taille du papier). Autrement, les photos sont imprimées avec une bordure de 1,5 mm (0,06 po).
6. Pour une copie en couleur, appuyez sur le bouton **Start Color** (Copier en couleur).

Pour une copie en noir et blanc, appuyez sur le bouton **Start B&W** (Copier en noir et blanc).



Le témoin d'alimentation **On** clignote, et l'impression démarre quelques instants après.

Vous pouvez arrêter la copie en tout temps en appuyant sur le bouton **Stop** (Arrêter). Ne tirez pas sur le papier en cours d'impression; il sera automatiquement éjecté sur le plateau de sortie.

Remarque :

Il se peut que la taille des copies ne soit pas identique à celle du document original.

Accélération de l'impression

Imprimez en mode « brouillon » pour faire rapidement une copie qui n'a pas besoin d'être de qualité supérieure. La qualité de l'impression est alors réduite, mais la copie est produite plus rapidement.

Quand vous êtes prêt à copier, maintenez enfoncé le bouton **Stop** (Arrêter), puis appuyez sur le bouton **Start Color** (pour copier en couleur) ou le bouton **Start B&W** (pour copier en noir et blanc). Quand le témoin d'alimentation **On** se met à clignoter, relâchez les deux boutons.

Impression depuis un ordinateur

Ce chapitre décrit les étapes de base pour l'impression d'une photo ou d'un document stocké sur votre ordinateur Windows.

Remarque :

Pour des instructions détaillées sur l'impression, consultez le *Guide de l'utilisateur* électronique.

Avant de commencer, assurez-vous que l'appareil Epson Stylus CX est bien raccordé à l'ordinateur et que les logiciels ont été installés selon les directives de l'affiche *Point de départ*. Utilisez le bon papier et sélectionnez le paramètre de type de support correct dans le logiciel d'impression. (Voyez la page 12 pour de plus amples renseignements.)

Suivez les instructions des rubriques ci-après :

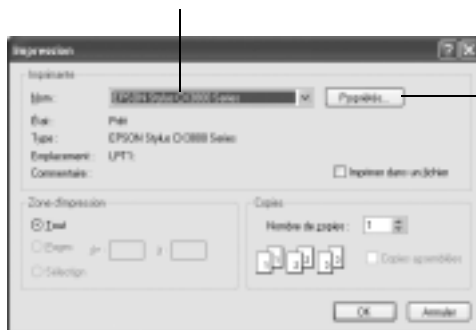
- « Impression sous Windows » (ci-dessous)
- « Utilisation de papiers spéciaux » à la page 12

Impression sous Windows

1. Chargez du papier (voyez la page 4).
2. Ouvrez la photo ou le document dans votre application.

3. Ouvrez le menu Fichier et sélectionnez **Imprimer**. Une fenêtre comme celle-ci s'affiche :

Sélectionnez **EPSON Stylus CX3800 Series**.



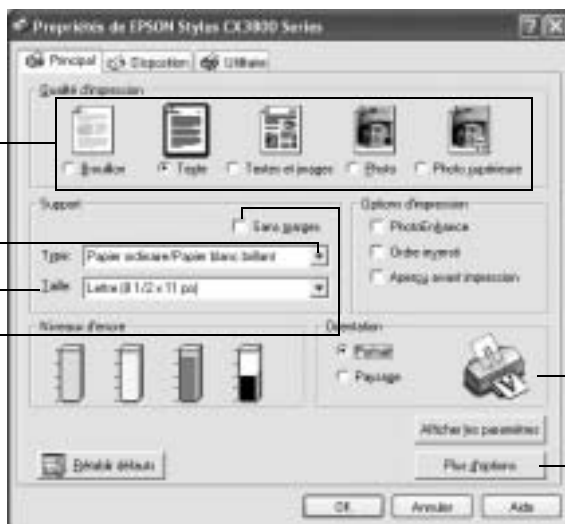
Cliquez ici pour ouvrir le logiciel d'impression.

4. Assurez-vous que **EPSON Stylus CX3800 Series** est sélectionné, puis cliquez sur le bouton **Préférences** ou **Propriétés**.

(Si un bouton **Configuration**, **Imprimante** ou **Options** s'affiche, cliquez dessus. Puis cliquez sur **Propriétés** ou **Préférences** dans la fenêtre suivante.)

5. Dans l'onglet **Principal**, sélectionnez les paramètres d'impression de base :

Sélectionnez le type de document à imprimer (choisissez **Photo** ou **Photo supérieure** pour les photos).



Sélectionnez le **Type** de support.

Sélectionnez la **Taille** du support.

Après avoir choisi le **Type** de support, cliquez ici pour sélectionner l'impression sans marges.

Sélectionnez le paramètre **Orientation**.

Cliquez ici pour plus d'options.



Annulation de l'impression.

Interrompez ou poursuivez l'impression.

Vérifiez les niveaux d'encre.

Utilisation de papiers spéciaux

Nom du papier	Format	N° du produit
Papier photo glacé ultra haute qualité Epson	4 x 6 po (101 x 152 mm), sans marges	S041934
	Lettre (216 x 279 mm; 8,5 x 11 po)	S041935
Papier blanc brillant de haute qualité Epson	Lettre (216 x 279 mm; 8,5 x 11 po)	S041586
Papier photo glacé de haute qualité Epson	4 x 6 po (101 x 152 mm), sans marges	S041808/S041727
	5 x 7 po (127 x 178 mm), sans marges	S041464
	8 x 10 po (203 x 254 mm), sans marges	S041465
	Lettre (216 x 279 mm; 8,5 x 11 po)	S041286/S041667
Papier photo semi-brillant de haute qualité Epson	Lettre (216 x 279 mm; 8,5 x 11 po)	S041331

Nom du papier	Format	N° du produit
Papier photo glacé Epson	4 x 6 po (101 x 152 mm), sans marges	S041809
	Lettre (216 x 279 mm; 8,5 x 11 po)	S041141/S041649/S041272/S041271
Papier mat épais Epson	8 x 10 po (203 x 254 mm), sans marges	S041467
	Lettre (216 x 279 mm; 8,5 x 11 po)	S041257
Papier mat recto verso Epson	Lettre (216 x 279 mm; 8,5 x 11 po)	S041568
Papier de qualité photo pour imprimante à jet d'encre Epson	Lettre (216 x 279 mm; 8,5 x 11 po)	S041062
	Légal (216 x 356 mm; 8,5 x 14 po)	S041067
	A4 (211 x 297 mm; 8,3 x 11,7 po)	S041061

Type

Pour ce papier	Sélectionnez ce paramètre
Papier photo glacé ultra haute qualité Epson	Papier photo glacé ultra haute qualité
Papier ordinaire ou Papier blanc brillant de haute qualité Epson	Papier ordinaire / Papier blanc brillant
Enveloppes	Enveloppe
Papier mat épais Epson Papier mat recto verso Epson Papier de qualité photo pour imprimante à jet d'encre Epson	Papier mat épais
Papier photo glacé de haute qualité Epson	Papier photo glacé haute qualité
Papier photo semi-brillant de haute qualité Epson	Papier photo semi-brillant haute qualité
Papier photo glacé Epson	Papier photo glacé

Numérisation d'une photo ou d'un document

Mode auto

Mode loisirs

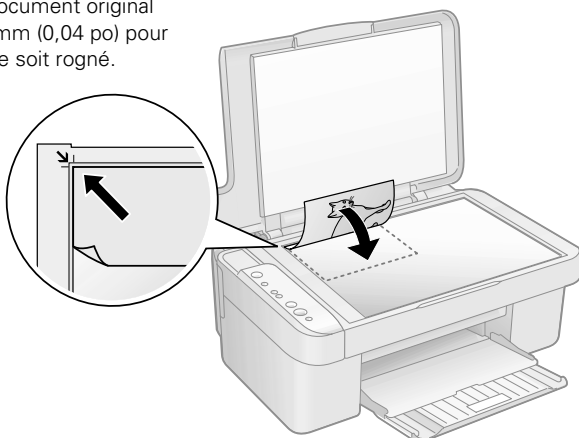
Mode professionnel

Numérisation de base

Vous pouvez numériser depuis n'importe quelle application conforme TWAIN, comme ArcSoft PhotoImpression,^{MC} à l'aide d'Epson Scan. Vous pouvez aussi lancer Epson Scan directement depuis votre ordinateur et sauvegarder votre image sous forme de fichier.

1. Ouvrez le capot et placez votre photo face vers le bas sur la vitre d'exposition, dans le coin supérieur gauche. Pour numériser le document au complet, décalez-le d'environ 1 mm (0,04 po) des bords supérieurs et gauche.

Décalez le document original d'environ 1 mm (0,04 po) pour éviter qu'il ne soit rogné.



2. Fermez le capot délicatement afin de ne pas déplacer l'original.
3. Effectuez l'une des étapes suivantes pour lancer Epson Scan :
 - **Windows** : Double-cliquez sur l'icône **EPSON Scan** sur le bureau.
 - Si vous numérisez à partir d'une application, démarrez cette dernière. Ouvrez ensuite le menu Fichier et sélectionnez **Importation** ou **Acquérir**, puis sélectionnez **Epson Stylus CX3800 Series**.

La fenêtre d'attente Epson Scan s'affiche :

4. Si **Mode auto** est sélectionné dans la zone Mode de la partie supérieure droite de la fenêtre, cliquez sur le bouton **Numériser**.

Remarque :

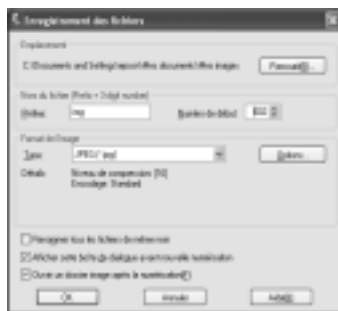
Pour restaurer automatiquement une photo décolorée pendant la numérisation, cliquez sur le bouton **Personnaliser** et voyez la page 17 pour les instructions.

(En Mode loisirs ou en Mode professionnel, la fenêtre des paramètres d'Epson Scan s'affiche. Vous pouvez changer le mode de numérisation à l'aide du sélecteur de mode dans le coin supérieur droit de la fenêtre. Pour plus de détails, consultez le *Guide de l'utilisateur électronique*.)

5. La fenêtre Enregistrement des fichiers s'affiche :

Choisissez l'emplacement où vous voulez sauvegarder le fichier numérisé et saisissez son nom dans la boîte Préfixe. Sélectionnez un format de fichier dans la boîte Format de l'image.

6. Cliquez sur **OK**. L'image est numérisée et son icône se trouve dans le dossier ouvert.

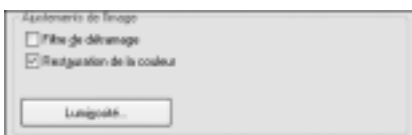
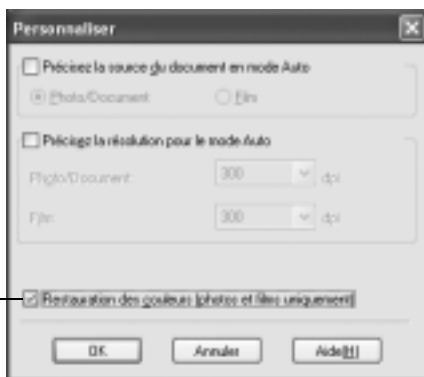


Restauration des photos décolorées

Pendant la numérisation, vous pouvez transformer automatiquement une photo vieille, décolorée ou mal exposée en une photo nette aux couleurs riches et naturelles. Recherchez l'option **Restauration de la couleur** lorsque vous numérisez en Mode auto, en Mode loisirs ou en Mode professionnel d'Epson Scan.

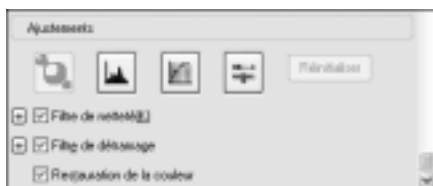
Mode auto

Cliquez sur **Personnaliser**, cochez la case **Restauration des couleurs**, cliquez sur **OK** puis sur **Numériser**.



Mode loisirs

Prévisualisez votre image, cochez la case **Restauration de la couleur** et cliquez sur **Numériser**.



Mode professionnel

Prévisualisez votre image, défilez jusqu'à la zone **Ajustements**, cochez la case **Restauration de la couleur** et cliquez sur **Numériser**.

Remarque :

Pour de plus amples renseignements sur l'utilisation du Mode loisirs, du Mode professionnel ou du Mode auto, consultez le *Guide de l'utilisateur* électronique. Vous pouvez également cliquer sur **Aide** dans la fenêtre Epson Scan pour obtenir des renseignements sur les paramètres disponibles.


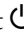
Entretien de l'appareil Epson Stylus CX

Si vous remarquez une dégradation de la qualité d'impression, consultez les rubriques du présent chapitre :

- « Vérification des niveaux d'encre et des buses de la tête d'impression » (ci-dessous)
- « Nettoyage de la tête d'impression » à la page 19
- « Remplacement des cartouches d'encre » à la page 20

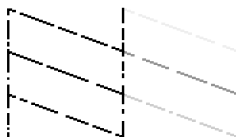
Vérification des niveaux d'encre et des buses de la tête d'impression

Si vos tirages sont estompés ou présentent des vides, il se peut que les buses de la tête d'impression soient bouchées ou qu'il n'y ait presque plus d'encre dans l'une ou plusieurs des cartouches. Suivez les étapes ci-dessous pour vérifier les buses de la tête d'impression et les niveaux d'encre à l'aide du panneau de commande.

1. Mettez hors tension l'appareil multifonction Epson Stylus CX.
2. Chargez du papier ordinaire de format lettre dans l'alimenteur.
3. Appuyez sur les boutons d'encre  et  (On) et maintenez-les enfoncés pendant environ 3 secondes. L'appareil Epson Stylus CX s'allume et imprime un motif de test. Il montre aussi le pourcentage d'encre qui reste dans chaque cartouche :



La tête d'impression n'a pas encore besoin d'être nettoyée.



La tête d'impression doit être nettoyée.

Si le motif laisse à désirer, nettoyez la tête d'impression selon les directives fournies à la rubrique suivante.

Remarque :

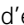
Vous pouvez aussi vérifier le niveau d'encre à l'aide de l'utilitaire Status Monitor 3; voyez le *Guide de l'utilisateur* électronique.




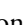
Nettoyage de la tête d'impression

Si vos tirages sont trop pâles ou décolorés ou présentent des lignes claires ou foncées, il peut être nécessaire de nettoyer la tête d'impression. Cette opération permet de déboucher les buses pour que l'encre puisse se répartir correctement. Exécutez une vérification des buses selon les directives de la page 18 pour vérifier si la tête d'impression a besoin d'être nettoyée.

Remarque :

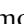
N'exécutez un nettoyage de la tête d'impression que si la qualité d'impression se dégrade et que l'opération de vérification des buses indique qu'il est nécessaire de nettoyer la tête d'impression, car le processus consomme de l'encre.

Si le témoin d'encre  rouge s'allume ou clignote, vous ne pouvez pas nettoyer la tête d'impression. Remplacez d'abord la cartouche usée; voyez la page 20.

1. Assurez-vous que l'appareil Epson Stylus CX est allumé et que le témoin d'encre  est éteint.
2. Maintenez enfoncé le bouton d'encre  pendant 3 secondes jusqu'à ce que le témoin d'alimentation  (On) se mette à clignoter. L'appareil Epson Stylus CX exécute un cycle de nettoyage de la tête d'impression, et le témoin d'alimentation  (On) clignote.

Mise en garde :

N'éteignez jamais l'appareil Epson Stylus CX pendant le nettoyage de la tête d'impression. Sinon, vous risquez de l'endommager.

3. Quand le témoin  (On) cesse de clignoter, exécutez une vérification des buses (tel que décrit à la page 18) pour vérifier que les buses de la tête d'impression sont propres.
4. Si les tirages sont toujours estompés ou comportent des vides, exécutez un autre cycle de nettoyage et vérifiez de nouveau les buses.



Remarque :

Si vous ne remarquez aucune amélioration après trois ou quatre nettoyages, éteignez l'appareil Epson Stylus CX et attendez toute une nuit. Cela permet à l'encre sèche de ramollir. Nettoyez ensuite de nouveau la tête d'impression. Si la qualité ne s'est toujours pas améliorée, il se peut que l'une des cartouches d'encre soit périmée ou endommagée et ait besoin d'être remplacée; voyez ci-dessous.

Astuce :

Si vous n'utilisez pas souvent l'appareil Epson Stylus CX, il est conseillé d'imprimer quelques pages au moins une fois par mois pour maintenir une bonne qualité d'impression.

Remplacement des cartouches d'encre

Lorsque le témoin d'encre rouge  clignote, le niveau d'encre de l'une ou de plusieurs des cartouches d'encre est bas. Lorsque le témoin d'encre  rouge reste allumé, vous devez remplacer la ou les cartouches. Lorsque vous imprimez, un message s'affiche pour indiquer laquelle des cartouches est vide ou presque vide.

Vous pouvez vous procurer des cartouches d'encre et du papier Epson d'origine auprès d'un revendeur autorisé. Composez le (800) 463-7766 pour obtenir les coordonnées d'un revendeur près de votre domicile. Précisez les numéros de produit ci-dessous lorsque vous achetez de nouvelles cartouches.

Couleur	N° du produit
Noir	T060120
Cyan	T060220
Magenta	T060320
Jaune	T060420

Mise en garde :

Laissez la cartouche vide en place jusqu'à ce qu'une cartouche de rechange ait été obtenue, car l'encre restant dans les buses de la tête d'impression peut sécher. Pour obtenir les meilleurs résultats possibles, utilisez des cartouches d'encre Epson d'origine et ne les rechargez pas. L'utilisation d'autres produits peut causer des dommages non couverts par la garantie d'Epson.

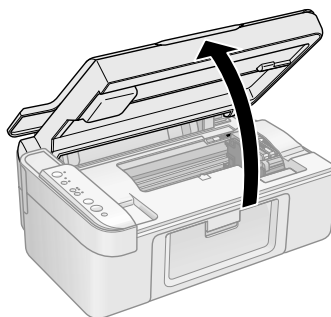
Remarque :





Nous vous recommandons d'utiliser des cartouches d'encre Epson d'origine. L'utilisation d'autres produits peut nuire à la qualité d'impression et risque d'endommager l'imprimante. Visitez www.epson.com pour de plus amples renseignements sur les cartouches d'encre. (Site présenté en anglais seulement.) Le rendement des cartouches varie considérablement selon les images imprimées, les paramètres d'impression, le type de papier utilisé, la fréquence d'utilisation et la température. L'imprimante est livrée avec des cartouches neuves; une certaine quantité d'encre de la première cartouche est utilisée aux fins du chargement du système de distribution d'encre.

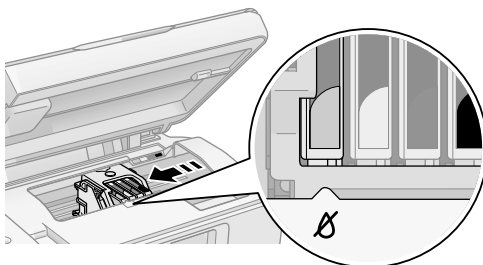
1. Assurez-vous que l'appareil Epson Stylus CX est sous tension.
2. Vérifiez que le capot est fermé, puis ouvrez le scanner.

Mise en garde :


N'ouvrez pas le scanner lorsque le capot est ouvert.




3. Appuyez sur le bouton d'encre  et relâchez-le. Les témoins d'alimentation  (On) et d'encre  clignotent. Si l'une des cartouches est vide ou presque vide, l'appareil Epson Stylus CX déplace la cartouche en question au repère d'encre épuisée .





Remarque :

Ne maintenez pas enfoncé le bouton d'encre  pendant plus de 3 secondes, sinon l'imprimante lancera le nettoyage de la tête d'impression.

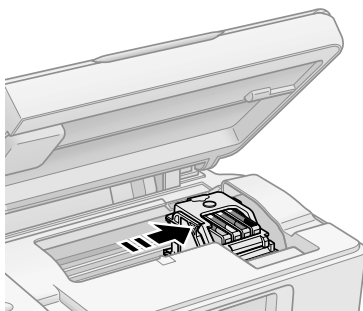
Mise en garde :

Pour éviter d'endommager l'appareil Epson Stylus CX, ne déplacez jamais manuellement la tête d'impression. Appuyez toujours sur le bouton d'encre  pour la déplacer.

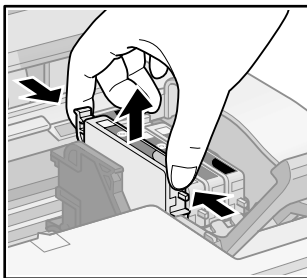
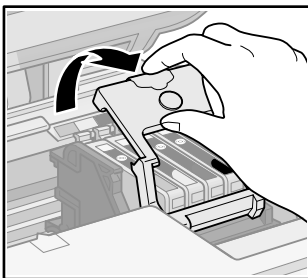
4. Appuyez de nouveau sur le bouton d'encre .

Lorsque plusieurs cartouches sont vides ou presque vides, la cartouche suivante se déplace au repère d'encre épuisée .

Si toutes les cartouches vides ou presque vides ont été identifiées, la tête d'impression se place en position de remplacement de cartouche d'encre.



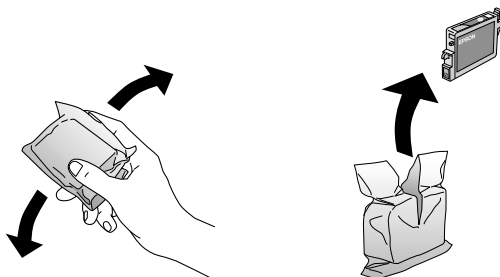
5. Ouvrez le couvercle du support de cartouches d'encre. Pressez la languette au dos de la cartouche et tirez-la tout droit pour la sortir. Mettez la cartouche au rebut en prenant les précautions nécessaires. Ne démontez pas la cartouche usée et ne tentez pas de la remplir.



Avertissement :

Si vous avez de l'encre sur les mains, lavez-les soigneusement avec du savon et de l'eau. Si vous recevez de l'encre dans les yeux, rincez-les immédiatement avec de l'eau.

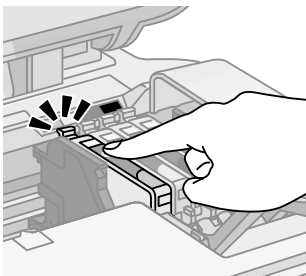
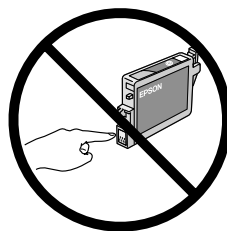
6. Avant d'ouvrir le nouvel emballage de cartouche d'encre, secouez la cartouche quatre ou cinq fois. Retirez-la ensuite de son emballage.

**Mise en garde :**

Ne retirez ni ne déchirez l'étiquette sur la cartouche, au risque de provoquer une fuite d'encre.

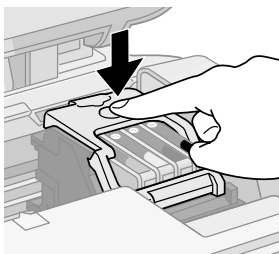
Ne touchez pas la puce à circuit intégrée sur la cartouche. Cela risque de l'endommager.

7. Placez la nouvelle cartouche d'encre dans le support de cartouches et appuyez dessus pour l'enclencher.

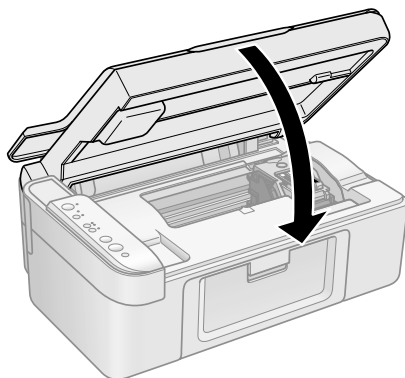






8. Remplacez au besoin les autres cartouches.

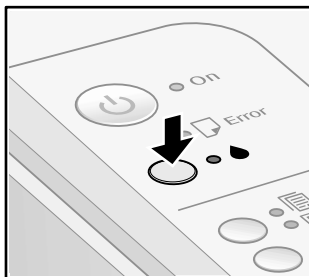
9. Fermez le capot du support de cartouches d'encre et appuyez dessus pour l'enclencher.




10. Fermez le scanner.





11. Appuyez sur le bouton d'encre . L'appareil Epson Stylus CX commence à charger l'encre, et le témoin d'alimentation  (On) se met à clignoter. Cette opération dure environ une minute. Une fois l'opération terminée, le témoin  (On) cesse de clignoter et reste allumé, et le témoin  s'éteint.



Mise en garde :

N'éteignez jamais l'appareil Epson Stylus CX pendant que le témoin  (On) clignote, au risque de gaspiller de l'encre.

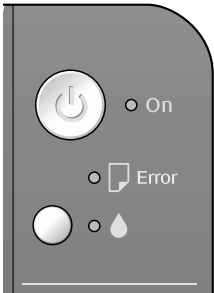
Remarque :

Si le témoin d'encre  reste allumé (sans clignoter), il se peut que la cartouche d'encre ne soit pas installée correctement. Appuyez de nouveau sur le bouton d'encre  et réinstallez la cartouche en prenant bien soin de l'enclencher.

Résolution des problèmes

En cas de problème avec l'appareil multifonction Epson Stylus CX3800 Series, vérifiez les témoins sur le panneau de commande pour en déterminer la cause.

Vous pouvez aussi consulter la rubrique « Problèmes et solutions » à la page 27 pour des solutions de dépannage de base ou double-cliquer sur l'icône **Guide de l'utilisateur CX3800** sur le bureau de l'ordinateur pour une aide plus détaillée.



Consultez les rubriques suivantes :

- « Témoins d'erreur » (ci-dessous)
- « Problèmes et solutions » à la page 27
- « Comment obtenir de l'aide » à la page 29

Témoins d'erreur

Témoin : État	Cause	Solution
❏ Error (Erreur) : Allumé	Il n'y a pas de papier dans l'alimenteur.	Chargez du papier dans l'alimenteur (voyez la page 4). Appuyez ensuite sur Start Color (Copier en couleur) pour continuer ou Stop (Arrêter) pour annuler.
	Plusieurs pages ont été alimentées dans l'alimenteur.	Retirez et rechargez le papier (voyez la page 4). Appuyez ensuite sur Start Color (Copier en couleur) pour continuer ou Stop (Arrêter) pour annuler.
❏ Error (Erreur) : Clignote	Bourrage papier.	Voyez la page 28.
◆ Encre : Clignote	L'une des cartouches d'encre est presque vide.	Voyez « Remplacement des cartouches d'encre » à la page 20.
◆ Encre : Allumé	L'une des cartouches d'encre est vide ou mal installée.	Voyez « Remplacement des cartouches d'encre » à la page 20.

Témoin : État	Cause	Solution
Tous les témoins : Clignotent	Il y a un problème avec l'appareil Epson Stylus CX.	Mettez l'appareil Epson Stylus CX hors tension puis sous tension. Si l'erreur persiste, communiquez avec votre centre de service autorisé ou avec Epson; voyez la page 29.

Problèmes et solutions

Consultez les solutions suivantes lorsque des problèmes se produisent pendant l'utilisation de l'appareil Epson Stylus CX.

Remarque :

Quand vous mettez l'appareil Epson Stylus CX hors tension, un témoin rouge à l'intérieur de l'appareil peut rester allumé. Cela est normal.

Problèmes de copie


Assurez-vous que l'original est positionné dans le coin supérieur gauche de la vitre. Placez-le à environ 1 mm (0,04 po) des bords pour éviter de rogner le document.


Assurez-vous que le papier est chargé avec le petit côté en premier contre le bord droit de l'alimenteur avec le guide-papier gauche contre le bord gauche du papier. Ne chargez pas de support au-dessus de la flèche du guide-papier gauche.


Problèmes d'alimentation du papier

Si le papier n'est pas alimenté, retirez-le de l'alimenteur. Aérez la pile pour séparer les feuilles. Puis remplacez le papier contre le bord droit de l'alimenteur et faites glisser le guide-papier gauche contre le papier (sans trop serrer). Ne placez pas de papier à l'avant du volet protecteur de l'alimenteur.

Ne chargez pas trop de feuilles en même temps (maximum de 20 feuilles de papier photo et de 100 feuilles de papier ordinaire). Voyez le
pour de plus amples renseignements.

Si le papier est coincé, le témoin  **Error** (Erreur) rouge clignote. Pour dégager le papier coincé, procédez comme suit :

1. Appuyez sur le bouton  **Start Color** (Copier en couleur) pour éjecter le papier coincé. Si le papier coincé ne s'éjecte pas, passez à l'étape suivante.
2. Si le papier est coincé près de l'alimenteur ou du plateau de sortie, tirez-le délicatement.

Si le papier est coincé à l'intérieur de l'appareil Epson Stylus CX, appuyez sur le bouton d'alimentation  (**On**) pour l'éteindre. Ouvrez le scanner et retirez tout papier à l'intérieur, y compris les morceaux déchirés. Ne le tirez pas vers l'arrière; cela peut endommager l'alimenteur. Fermez le scanner, puis remettez sous tension l'appareil Epson Stylus CX.

Problèmes de qualité d'impression

Lorsque des problèmes de qualité de copie ou d'impression se produisent, suivez les conseils ci-après :

Assurez-vous que le document est bien à plat sur la vitre d'exposition et que l'appareil Epson Stylus CX n'est pas incliné ou placé sur une surface instable ou irrégulière.

Chargez le papier face d'impression vers le haut (habituellement plus blanche ou plus brillante).

Assurez-vous que le papier n'est pas humide ou gondolé.

Pour les supports spéciaux, utilisez une feuille de support ou chargez une feuille à la fois. Retirez les feuilles du plateau de sortie afin qu'elles ne s'accumulent pas trop.

Assurez-vous que le type de papier chargé correspond aux paramètres de format et de type de papier sur le panneau de commande ou dans le logiciel d'impression (voyez la page 12).

Pour une qualité d'impression optimale, utilisez les papiers spéciaux Epson (voyez la page 12) et les cartouches d'encre Epson d'origine (voyez la page 20).

Si vous remarquez des lignes horizontales claires ou foncées sur vos tirages ou si ces derniers sont estompés, vous pourriez avoir besoin de nettoyer la tête d'impression. Cette opération permet de déboucher les buses pour que l'encre

**Ne vaporisez pas de nettoyant
pour vitres directement sur la vitre d'exposition.**

Comment obtenir de l'aide

Service	Accès
World Wide Web	Sur Internet, vous pouvez obtenir l'assistance d'Epson à http://support.epson.com . Vous pouvez y télécharger de la documentation sur les produits et des informations de dépannage, ainsi qu'obtenir de l'assistance technique par courriel. (Disponible en anglais seulement.)
Services téléphoniques automatisés	Une foule de services téléphoniques automatisés sont disponibles 24 heures sur 24, 7 jours sur 7. Pour utiliser ces services, il vous faut un téléphone à clavier. composez le (800) 922-8911 . Votre code express Epson SoundAdvice ^{MS} est le 70665 . Utilisez ce code pour sélectionner rapidement l'appareil Epson Stylus CX3800 Series dans SoundAdvice. (Disponible en anglais seulement.)

Pour parler à un représentant de l'assistance technique, composez le :

Canada : (905) 709-3839, de 6 h à 18 h, heure du Pacifique, du lundi au vendredi.

États-Unis : (562) 276-4382, de 6 h à 18 h, heure du Pacifique, du lundi au vendredi.

Des frais d'interurbain sont éventuellement à prévoir. Avant de communiquer avec Epson, ayez les renseignements suivants à portée de main :

Nom du produit (Epson Stylus CX3800 Series)

Numéro de série du produit (situé au dos de l'appareil)

Preuve d'achat (telle qu'un reçu de magasin) et date d'achat

Configuration de l'ordinateur

Description du problème

Vous pouvez vous procurer des cartouches d'encre et du papier Epson d'origine auprès d'un revendeur autorisé. Composez le (800) 463-7766 pour obtenir les coordonnées d'un revendeur près de votre domicile.

Assistance technique pour les autres logiciels :

Logiciels	Téléphone/télécopieur	En ligne et courriel
ArcSoft PhotoImpression	(510) 440-9901 8 h 30 à 17 h 30, heure du Pacifique, du lundi au vendredi Télécopieur : (510) 440-1270	www.arcsoft.com support@arcsoft.com

Consignes de sécurité importantes

Avant d'utiliser l'appareil multifonction Epson Stylus CX3800 Series, lisez et suivez les consignes de sécurité ci-après :

- Observez les directives et les avertissements indiqués sur l'appareil Epson Stylus CX.
- N'utilisez que le type de source d'alimentation indiqué sur l'appareil Epson Stylus CX.
- N'utilisez que le cordon d'alimentation livré avec l'appareil Epson Stylus CX. L'utilisation d'un autre cordon peut occasionner un incendie ou provoquer des chocs électriques. N'utilisez pas le cordon avec d'autres équipements.
- Placez l'appareil Epson Stylus CX près d'une prise de courant où la fiche peut être débranchée facilement.
- N'utilisez pas un cordon d'alimentation endommagé ou effiloché.
- Si vous utilisez une rallonge avec l'appareil Epson Stylus CX, assurez-vous que l'intensité nominale totale de tous les dispositifs branchés sur la rallonge ne dépasse pas la capacité nominale de cette dernière. Assurez-vous également que l'intensité nominale totale de tous les dispositifs branchés dans la prise murale ne dépasse pas la capacité nominale de cette dernière.
- Évitez les emplacements soumis à des changements rapides de température ou d'humidité, aux chocs, aux vibrations ou à la poussière.
- Prévoyez suffisamment d'espace autour de l'appareil Epson Stylus CX pour assurer une ventilation adéquate.
- Ne placez pas l'appareil Epson Stylus CX près d'un radiateur, d'un évent de chauffage ou dans un endroit exposé à la lumière directe du soleil.
- Placez l'appareil Epson Stylus CX sur une surface stable et plane de dimensions supérieures à l'appareil, car celui-ci ne fonctionnera pas correctement s'il est incliné.
- Prévoyez un espace d'environ 10 cm (3,9 po) entre le dos de l'appareil Epson Stylus CX et le mur.
- Ne soulevez pas le scanner pendant la copie, l'impression ou la numérisation.
- Ne versez pas de liquide sur l'appareil Epson Stylus CX.
- Sauf indication contraire dans le présent guide, ne tentez pas de réparer vous-même l'appareil Epson Stylus CX.

- Débranchez l'appareil Epson Stylus CX et consultez un technicien agréé dans les cas suivants : si la fiche ou le cordon d'alimentation est endommagé; si une substance liquide s'est infiltrée dans l'appareil; si l'appareil est tombé ou son boîtier a été endommagé; si l'appareil ne fonctionne pas correctement ou son rendement est en baisse. Ne réglez que les commandes dont il est question dans les directives de fonctionnement.
- Pendant le stockage ou le transport de l'appareil Epson Stylus CX, ne le penchez pas, ne le placez pas sur ses côtés ou ne le tournez pas à l'envers, car les cartouches d'encre risquent de fuir.
- Ce produit comporte une lampe qui contient du mercure. Consultez la réglementation locale, provinciale ou fédérale concernant l'élimination.

Consignes de sécurité concernant les cartouches d'encre

- Gardez les cartouches d'encre hors de portée des enfants et ne buvez pas l'encre.
- Redoublez de vigilance lorsque vous manipulez des cartouches d'encre usées; il pourrait y avoir de l'encre autour du port de distribution d'encre. En cas de contact de l'encre avec la peau, lavez bien avec de l'eau et du savon. Si vous en recevez dans les yeux, rincez-les immédiatement à grande eau.
- N'introduisez pas vos mains à l'intérieur de l'appareil Epson Stylus CX et ne touchez pas aux cartouches d'encre pendant l'impression.
- Installez toute cartouche d'encre immédiatement après l'avoir déballée. L'utilisation d'une cartouche déballée depuis longtemps peut entraîner une mauvaise qualité d'impression.
- Si vous retirez une cartouche d'encre en vue d'une utilisation ultérieure, protégez la zone de distribution d'encre de la saleté et la poussière et rangez la cartouche dans le même environnement que celui dans lequel se trouve l'appareil Epson Stylus CX. Le port de distribution d'encre comporte un clapet. Les couvercles et bouchons ne sont donc pas nécessaires, mais une attention particulière est requise pour empêcher l'encre de tacher les articles entrant en contact avec la cartouche. Ne touchez pas le port de distribution d'encre de la cartouche ou toute surface à proximité de celui-ci.

Conformité ENERGY STAR

En tant que partenaire ENERGY STAR®, Epson a établi que ce produit est conforme aux directives ENERGY STAR en matière de rendement énergétique. Le programme ENERGY STAR de l'EPA pour matériel de bureau constitue un partenariat volontaire des fabricants des industries de la bureautique et de l'informatique dont le but est de promouvoir la mise en marché d'ordinateurs, de moniteurs, d'imprimantes, de télécopieurs et de copieurs éconergétiques afin de réduire la pollution atmosphérique due à la production d'électricité.



Déclaration de conformité FCC

Pour les utilisateurs des États-Unis

À l'issue des tests dont il a fait l'objet, cet appareil a été déclaré conforme aux normes des appareils numériques de classe B, conformément à la partie 15 de la réglementation FCC. Ces normes sont destinées à assurer un niveau de protection adéquat contre les interférences dans les installations résidentielles. Cet appareil produit, utilise et peut émettre des fréquences radioélectriques et, s'il n'est pas installé ou utilisé conformément aux directives, peut brouiller les ondes radio ou télévision. Toutefois, il est impossible de garantir qu'aucune interférence ne se produira dans une installation particulière. Si cet équipement brouille la réception des ondes radio et télévision, ce que vous pouvez déterminer en éteignant et en rallumant l'équipement, nous vous encourageons à prendre l'une ou plusieurs des mesures correctives suivantes :

- Réorientez ou déplacez l'antenne.
- Éloignez l'appareil du récepteur.
- Branchez l'appareil à une autre prise ou sur un autre circuit que celui du récepteur.
- Demandez conseil au revendeur de l'appareil ou à un technicien radio/télévision expérimenté.

AVERTISSEMENT

Le branchement d'un câble d'interface non blindé à ce matériel entraînera l'annulation de l'homologation FCC de cet appareil et risque de causer des interférences dépassant les limites établies par la FCC pour ce matériel. Il incombe à l'utilisateur de se procurer et d'utiliser un câble d'interface blindé avec cet appareil. Si le matériel est doté de plusieurs connecteurs d'interface, évitez de connecter des câbles à des interfaces inutilisées. Toute modification non expressément autorisée par le fabricant peut annuler la permission d'utilisation du matériel.

Pour les utilisateurs du Canada

Cet appareil numérique de classe B est conforme à la norme NMB-003 du Canada.

Déclaration de conformité

Selon la norme 47CFR, parties 2 et 15 régissant les ordinateurs personnels et périphériques de classe B, et/ou les unités centrales et les dispositifs d'alimentation électrique utilisés avec les ordinateurs personnels de classe B :

Nous : Epson America, Inc.
Située à : MS 3-13
3840 Kilroy Airport Way
Long Beach, CA 90806
Téléphone : (562) 290-5254

déclarons en vertu de notre seule responsabilité que le produit identifié dans la présente est conforme à la norme 47CFR, parties 2 et 15, des règles FCC régissant les dispositifs numériques de classe B. Chaque produit commercialisé est identique à l'appareil représentatif testé et jugé conforme aux normes. Les dossiers indiquent que l'équipement produit se situe dans les limites acceptables, du fait de la production en quantité et des essais statistiques réalisés, conformément au règlement 47CFR, alinéa 2.909. L'utilisation de l'appareil doit s'effectuer selon deux conditions : 1) cet appareil ne doit pas provoquer d'interférences néfastes, et 2) cet appareil doit tolérer les interférences reçues, y compris celles qui risquent de provoquer un fonctionnement indésirable.

Nom commercial : Epson
Type de produit : Imprimante multifonction
Modèle : C241A

Garantie limitée d'Epson America, Inc.

Éléments couverts par la garantie : Epson America, Inc. (« Epson ») garantit à l'acheteur d'origine au détail que le produit Epson couvert par la présente garantie limitée, s'il est acheté et utilisé aux États-Unis ou au Canada, est conforme aux spécifications du fabricant et sera exempt de défaut de fabrication et de vice matériel durant une période d'un (1) an à compter de la date d'achat. Epson garantit également que les cartouches d'encre fournies avec le produit fonctionnent conformément à l'utilisation précisée par le fabricant, utilisation qui pourrait expirer avant la fin de la garantie limitée du produit Epson. Pour toute intervention au titre de la garantie, vous devez fournir une preuve de la date d'achat d'origine.

Intervention d'Epson pour remédier aux problèmes : Si, durant la période de garantie, l'imprimante Epson s'avère défectueuse, veuillez communiquer avec Epson Connection^{MS} au (562) 276-4382 (É.-U.) ou au (905) 709-3839 (Canada) pour obtenir des instructions concernant les réparations sous garantie et une autorisation de retour de la marchandise. Un technicien Epson réalisera un diagnostic téléphonique pour déterminer si le produit nécessite des réparations. Si le produit a besoin d'être réparé, Epson peut, selon son choix, le remplacer ou le réparer, sans frais de pièces ni de main-d'œuvre. Si Epson autorise le remplacement du produit défectueux, on vous enverra un produit de remplacement, en port payé si vous avez une adresse au Canada ou aux États-Unis (à l'exception de Puerto Rico et des possessions des É.-U.). Les livraisons vers d'autres destinations s'effectueront en port payable à l'arrivée. Il vous incombe d'emballer correctement l'unité défectueuse et de la retourner à Epson dans un délai de cinq (5) jours ouvrables après avoir reçu l'unité de remplacement. Epson vous demandera un numéro de carte de crédit ou de débit pour couvrir le coût du produit de remplacement au cas où vous ne retourneriez pas le produit défectueux. Pour une réparation de l'appareil, Epson vous demandera de lui envoyer ce dernier directement ou à son centre de service autorisé qui réparera le produit et vous le renverra. Vous avez la responsabilité d'emballer le produit et devez défrayer les coûts d'expédition vers et depuis le centre de service autorisé Epson. Lorsqu'une intervention au titre de la garantie nécessite l'échange du produit ou d'une pièce, l'élément remplacé devient propriété d'Epson. Le produit ou la pièce de remplacement pourra être neuf ou remis à neuf selon les normes de qualité d'Epson et, au choix d'Epson, pourra être un autre modèle de même type et qualité. La responsabilité d'Epson pour le remplacement du produit couvert ne pourra dépasser le prix d'achat au détail du produit à l'origine. Les produits et pièces remplacés sont couverts pour la période de garantie restante du produit d'origine couvert par la présente garantie limitée.

Éléments non couverts par la garantie : La présente garantie ne s'applique pas aux produits réusinés ou remis à neuf. Cette garantie ne s'applique qu'aux États-Unis et au Canada et dans le contexte d'une utilisation normale. L'utilisation de ce produit à des fins de production continue ou à d'autres fins semblables n'est pas considérée une utilisation normale; tout dommage, entretien ou besoin de réparations découlant d'une telle utilisation n'est pas couvert par la présente garantie. Cette garantie n'est pas transférable. Cette garantie ne couvre pas la décoloration, le jaunissement des tirages ni le remboursement des matériaux ou services nécessaires pour les travaux de réimpression. Elle ne s'applique pas aux dommages

subis par le produit Epson du fait de l'utilisation de pièces et fournitures qui ne sont pas fabriquées, distribuées ni homologuées par Epson. Sont notamment exclus de la garantie : les rubans, cartouches d'encre et pièces, composants ou périphériques fabriqués par des tiers et ajoutés au produit Epson après son expédition par Epson, comme par exemple des cartes ou composants ajoutés par l'utilisateur ou le revendeur. Epson ne sera pas tenue d'effectuer d'intervention au titre de la garantie lorsque l'étiquette ou le logo Epson, le numéro de série ou la plaque signalétique ont été enlevés du produit; si le produit n'est pas correctement entretenu ou ne fonctionne pas correctement du fait d'une utilisation inadéquate ou abusive, d'une installation incorrecte, d'une négligence, d'avaries lors du transport, de dommages causés par des désastres tels un incendie, une inondation ou la foudre, d'une surtension électrique, de problèmes logiciels, d'une interaction avec des produits d'une autre marque qu'Epson ou d'une intervention effectuée par un tiers autre qu'un réparateur Epson agréé. Si une anomalie signalée ne peut être décelée ni reproduite, les frais engagés seront à votre charge.

CE QUI PRÉCÈDE CONSTITUE LA SEULE GARANTIE ET EXCLUT TOUTE AUTRE GARANTIE, EXPRESSE OU IMPLICITE, Y COMPRIS, MAIS SANS S'Y LIMITER, TOUTE GARANTIE IMPLICITE DE QUALITÉ MARCHANDE, DE NON-VIOLATION OU D'APTITUDE À UNE FIN PARTICULIÈRE. CERTAINES LOIS N'AUTORISENT PAS L'EXCLUSION DES GARANTIES IMPLICITES. SI CES LOIS S'APPLIQUENT, TOUTES LES GARANTIES EXPRESSES OU IMPLICITES SONT LIMITÉES À LA PÉRIODE DE GARANTIE DÉFINIE CI-DESSUS. SAUF DISPOSITIONS CONTRAIRES, TOUTE DÉCLARATION OU GARANTIE FAITE PAR UNE AUTRE PERSONNE OU SOCIÉTÉ EST NULLE. SAUF DISPOSITIONS CONTRAIRES DANS LA PRÉSENTE GARANTIE, NI EPSON AMERICA INC. NI SES FILIALES NE POURRONT ÊTRE TENUES RESPONSABLES EN CAS DE PERTE, DÉRANGEMENT OU DOMMAGES, Y COMPRIS LES DOMMAGES DIRECTS, SPÉCIAUX, ACCESSOIRES OU INDIRECTS DÉCOULANT DE L'UTILISATION OU DE L'IMPOSSIBILITÉ D'UTILISATION DU PRODUIT EPSON, QUE CE SOIT À LA SUITE DU NON-RESPECT DE LA GARANTIE OU D'UNE AUTRE THÉORIE JURIDIQUE.

Au Canada, les garanties englobent les garanties et les conditions.

Certains pays n'autorisant pas les limitations relatives à la durée d'une garantie implicite, et d'autres n'autorisant pas l'exclusion ni la limitation des dommages accessoires ou indirects, il est possible que les limitations et exclusions susmentionnées ne s'appliquent pas à l'acheteur. Cette garantie vous confère des droits spéciaux et ces droits sont susceptibles de varier d'un territoire à l'autre.

Pour obtenir les coordonnées du revendeur autorisé Epson le plus près de votre domicile, visitez notre site Web à l'adresse <http://www.epson.com>.

Pour obtenir les coordonnées du centre de service après-vente Epson le plus près de votre domicile, visitez <http://support.epson.com>.

Ou encore, écrivez nous à l'adresse suivante : Epson America, Inc., P.O. Box 93012, Long Beach, CA 90809-3012.

Avis sur les droits d'auteur

Tous droits réservés. Il est interdit de reproduire, de conserver dans un système central ou de transmettre le contenu de cette publication sous quelque forme et par quelque moyen que ce soit – reproduction électronique ou mécanique, photocopie, enregistrement ou autre – sans la permission écrite préalable de Seiko Epson Corporation. L'information contenue dans le présent guide ne peut être utilisée qu'avec ce produit Epson. Epson décline toute responsabilité en cas d'utilisation de cette information avec d'autres produits.

Ni Seiko Epson Corporation ni ses filiales ne sont responsables vis-à-vis de l'acheteur de ce produit ou de tierces parties en cas de dommages, de pertes, de frais ou de dépenses engagées par l'acheteur ou les tierces parties par suite d'un accident ou d'une mauvaise utilisation de ce produit ou de modifications, réparations ou altérations non autorisées de ce produit ou (sauf pour les États-Unis) du non-respect des directives de fonctionnement et d'entretien fournies par Seiko Epson Corporation.

Seiko Epson Corporation décline toute responsabilité en cas de dommages ou de problèmes découlant de l'utilisation d'options ou de produits consommables autres que les produits désignés comme produits Epson d'origine ou comme produits approuvés pour Epson par Seiko Epson Corporation.

Utilisation responsable du matériel protégé par les lois sur les droits d'auteur

Les appareils photo numériques, les scanners et les imprimantes à jet d'encre, comme les photocopieurs et les appareils photo conventionnels, peuvent servir à la reproduction non appropriée de matériel protégé par les lois sur les droits d'auteur. Dans certains pays, la loi permet une reproduction limitée de matériel protégé dans certaines circonstances, mais ces dernières sont parfois moins étendues que le croient certaines personnes. Epson encourage les utilisateurs d'imprimantes, de scanners et d'appareils photo numériques à faire preuve de responsabilité et à respecter les lois sur les droits d'auteur.

Marques de commerce

Epson et Epson Stylus sont des marques déposées et « Exceed Your Vision » est une marque de commerce de Seiko Epson Corporation.

RPM est une marque déposée et Epson Connection et SoundAdvice sont des marques de service d'Epson America, Inc.

Avis général : Les autres noms de produit figurant dans le présent document ne sont cités qu'à titre d'identification et peuvent être des marques de commerce de leurs propriétaires respectifs. Epson renonce à tous les droits associés à ces marques.

© 2005 Epson America, Inc. 6/05



CPD-20245
Imprimé aux É.-U.