

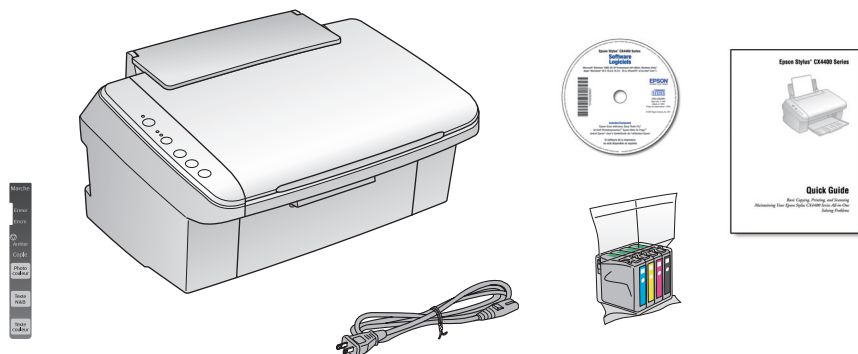
# Start Here Point de départ

## Epson Stylus® CX4400 Series

Please read these instructions before using the printer.

Lisez ces instructions avant d'utiliser l'imprimante.

### 1 Check contents Vérifiez le contenu

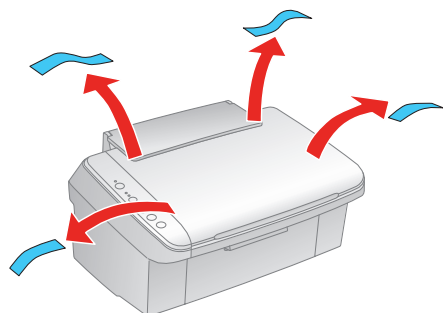


If anything is missing, contact Epson® as described on the back.

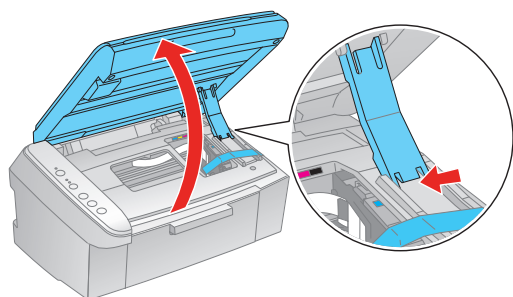
S'il manque un composant, communiquez avec Epson® comme décrit au verso.

### 2 Unpack the CX4400 Series Déballez l'appareil CX4400 Series

- 1 Remove all the tape and cardboard.  
Retirez le ruban adhésif et le carton.

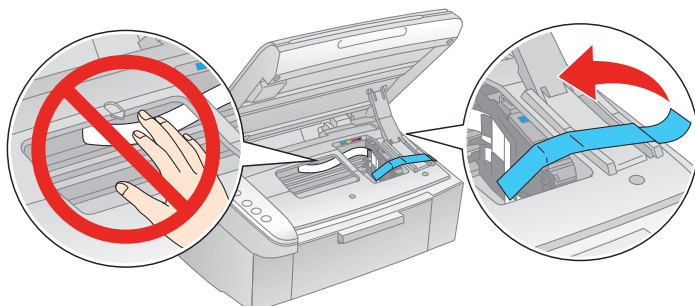


- 2 Lift up the scanner.  
Soulevez le scanner.



- 3 Remove the tape holding the ink cartridge holder in place.  
Retirez le ruban adhésif retenant le support de cartouches d'encre.

Don't touch the white cable.  
Ne retirez pas le câble blanc.

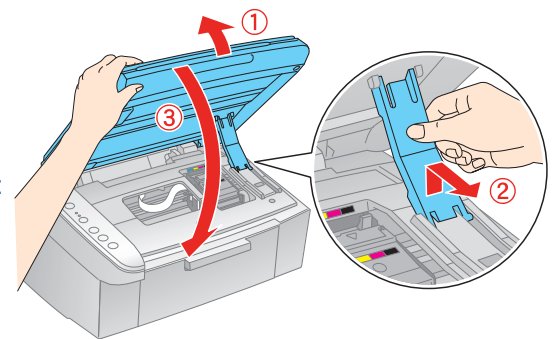


- 4 Hold the scanner while you release the support. Then close the scanner.

**Caution:** Do not try to close the scanner without releasing the support, or you might damage the CX4400 Series.

Soulevez le scanner avec une main pendant que vous dégagez le support avec l'autre. Puis, rabattez le scanner.

**Mise en garde :** Ne rabattez pas le scanner sans avoir dégagé le support au préalable. Sinon, l'appareil CX4400 Series pourrait être endommagé.

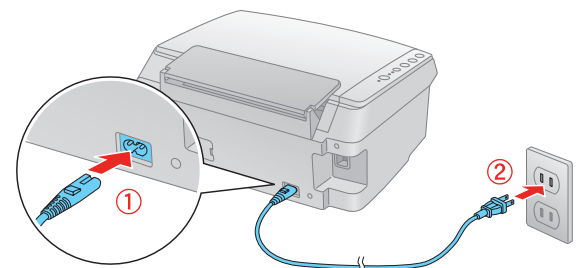


- 5 For French speakers: Remove sticker and place over corresponding text on control panel.

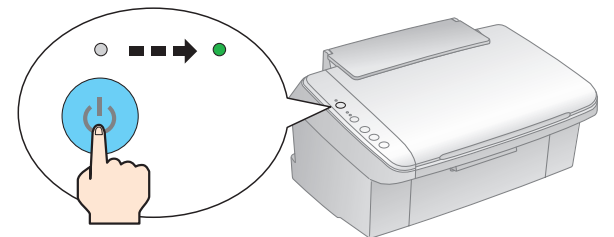
Pour les francophones : Retirez les autocollants et placez-les sur l'équivalent anglais du panneau de contrôle.

### 3 Turn on the CX4400 Series Allumez l'appareil CX4400 Series

- 1 Connect the power cable.  
Connectez le cordon d'alimentation.



- 2 Press the On button.  
Appuyez sur le bouton d'alimentation.



### 4 Install cartridges Installez les cartouches

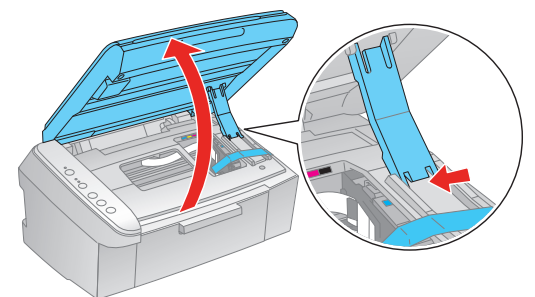
**Caution:** Do not open the ink cartridge package until you are ready to install the ink. Cartridges are vacuum packed to maintain reliability.

**Note:** The first time you install ink cartridges, the printer uses some ink to charge the printing system, so print yields may be lower with the first cartridges. Subsequent ink cartridges will last their full rated life.

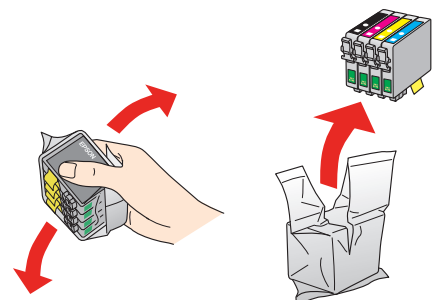
**Mise en garde :** Ouvrez les emballages des cartouches d'encre seulement quand vous êtes prêt à installer ces dernières. Les cartouches sont emballées sous vide pour maintenir leur fiabilité.

**Remarque :** Lorsque vous installez des cartouches d'encre pour la première fois, l'imprimante utilise de l'encre pour charger le système d'impression; par conséquent, le rendement de ces cartouches peut être inférieur. Les cartouches subséquentes fourniront le rendement nominal prévu.

- 1 Lift up the scanner.  
Soulevez le scanner.



- 2 Shake the ink cartridges, then unpack them.  
Agitez les cartouches d'encre, puis déballez-les.

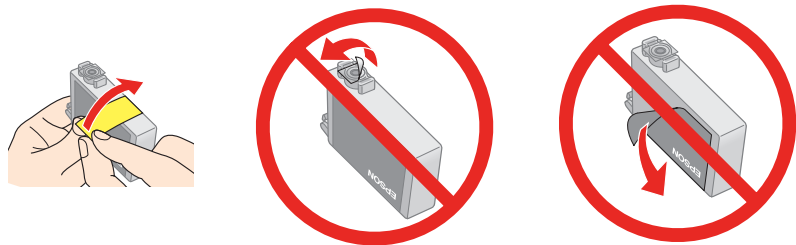


\*411051800\*

**EPSON®**  
EXCEED YOUR VISION

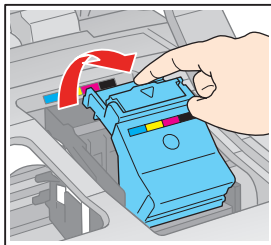
- 3** Remove only the yellow tape from each cartridge.

Retirez le ruban jaune de chaque cartouche.



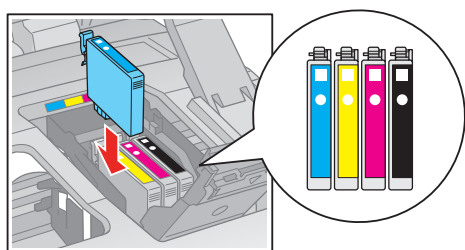
- 4** Open the cartridge cover.

Ouvrez le couvercle des cartouches.



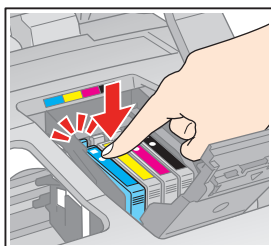
- 5** Insert the cartridges in the holder for each color.

Insérez les cartouches dans le support de chaque couleur.



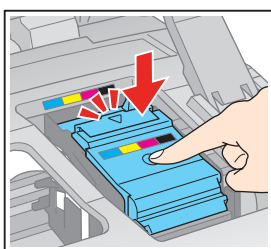
- 6** Press the cartridges down.

Appuyez sur les cartouches jusqu'à ce qu'elles s'enclenchent.



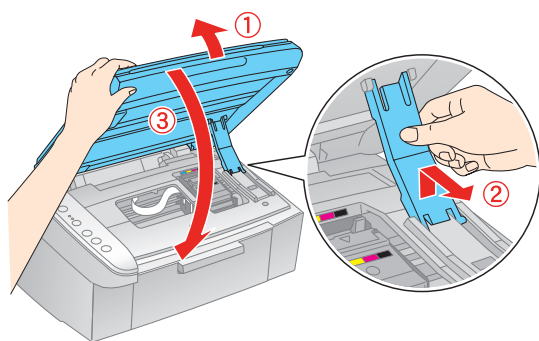
- 7** Close the cartridge cover. Press down until it clicks.

Fermez le couvercle du support de cartouches et appuyez dessus jusqu'à ce qu'il s'enclenche.




- 8** Hold the scanner while you release the support. Then close the scanner.

**Caution:** Do not try to close the scanner without releasing the support, or you might damage the CX4400 Series.



Soulevez le scanner avec une main pendant que vous dégagez le support avec l'autre. Puis, rabattez le scanner.

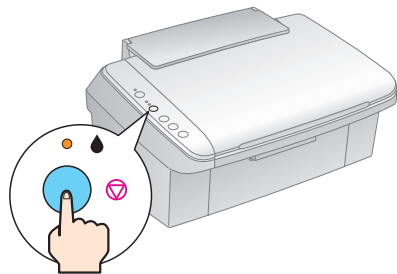
**Mise en garde :** Ne rabattez pas le scanner sans avoir dégagé le support au préalable. Sinon, l'appareil CX4400 Series pourrait être endommagé.

- 9** Press the  Stop button to charge the ink. Charging takes about 90 seconds.

**Caution:** Don't turn off the CX4400 Series while the On light is flashing or you'll waste ink.

Appuyez sur le bouton Arrêt  pour charger l'encre. Le chargement prend environ 90 secondes.

**Mise en garde :** N'éteignez pas l'appareil CX4400 Series pendant que le témoin Marche clignote sinon vous gaspillerez de l'encre.

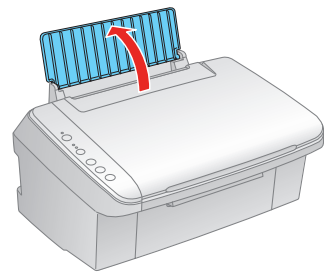


**5**

## Load paper Chargez le papier

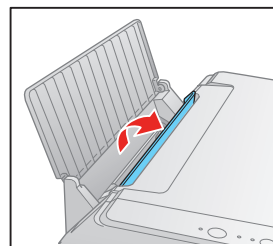
- 1** Open the paper support.

Déployez le support à papier.



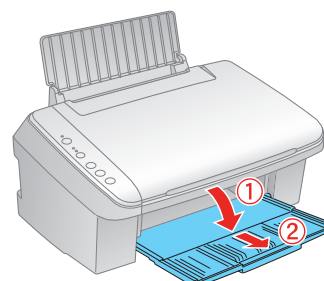
- 2** Flip the feeder guide forward.

Basculez le volet protecteur de l'alimenteur vers l'avant.



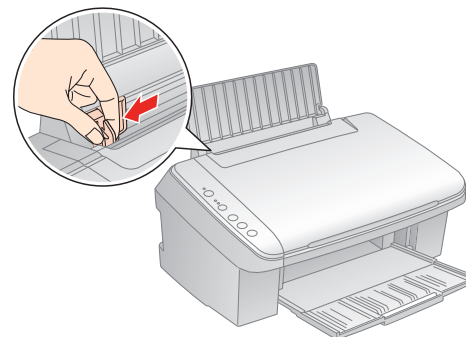
- 3** Open the output tray and pull out the extension.

Ouvrez le plateau de sortie et tirez sa rallonge.



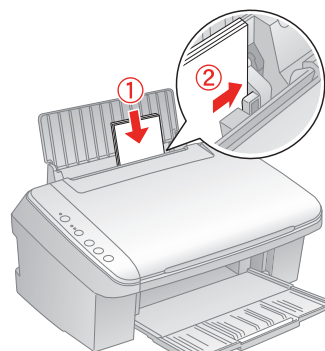
- 4** Squeeze the edge guide and slide it left.

Appuyez sur le guide-papier et faites-le glisser vers la gauche.

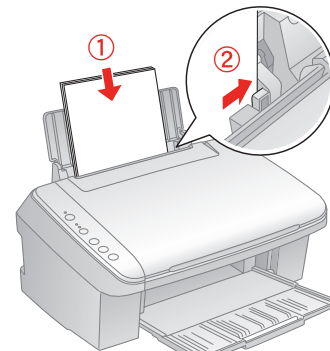


- 5** Load paper against the right edge.

Chargez du papier contre le guide-papier droit.



4 x 6



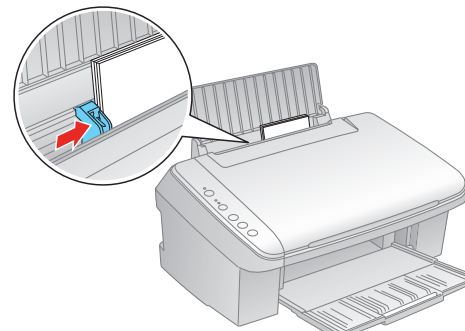
8 1/2 x 11

Don't load the paper sideways.  
Ne chargez pas le papier sur sa largeur.



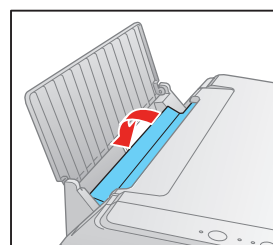
- 6** Slide the edge guide over.

Faites glisser le guide-papier vers la droite.



- 7** Flip the feeder guide back.

Basculez le volet protecteur de l'alimenteur vers l'arrière.





# Install software

## Installez les logiciels

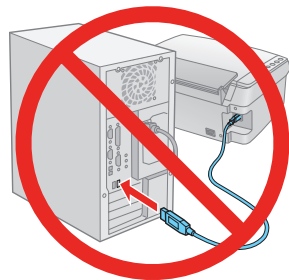
Your software works with Windows® 2000, XP, XP Professional x64 Edition, Windows Vista™, and Macintosh® OS X 10.2.8, and 10.3.9 to 10.4.x.

Vos logiciels fonctionnent avec Windows® 2000, XP, XP Professionnel Édition x64, et Windows Vista,™ et Macintosh® OS X 10.2.8 et 10.3.9 à 10.4.x.

### Windows

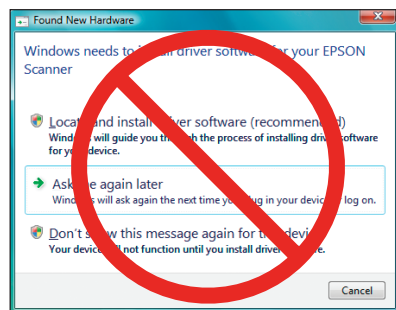
- 1 Make sure the CX4400 Series is **NOT CONNECTED** to your computer.

Vérifiez que l'appareil CX4400 Series **N'EST PAS CONNECTÉ** à l'ordinateur.



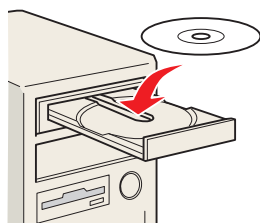
**Note:** If you see a Found New Hardware screen, click **Cancel** and disconnect the USB cable. You can't install your software that way.

**Remarque :** Si une fenêtre comme celle-ci s'affiche, cliquez sur **Annuler** et débranchez le câble USB. Vous ne pouvez pas installer les logiciels de cette façon.



- 2 Insert the CX4400 Series CD.

With Windows Vista, if you see the AutoPlay window, click **Run Epssetup.exe**. When you see the User Account Control screen, click **Continue**.

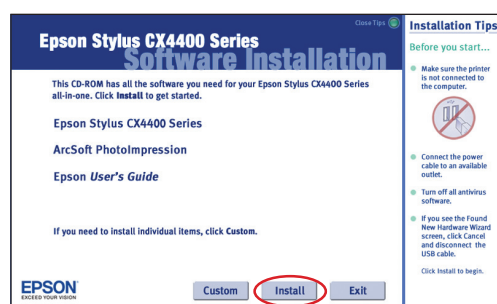


Insérez le CD-ROM CX4400 Series dans le lecteur.

Pour Windows Vista si la fenêtre Exécution automatique apparaît, cliquez sur **Exécuter Epssetup.exe**. Lorsque l'écran Contrôle du compte utilisateur apparaît, cliquez sur **Continuer**.

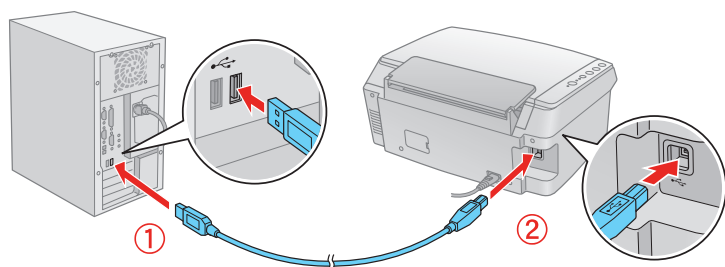
- 3 Click **Install** and follow the on-screen instructions.

Cliquez sur **Installer** et suivez les instructions qui s'affichent à l'écran.



- 4 When prompted, connect the USB cable. Use any open port on your computer.

À l'invite, connectez le câble USB à l'ordinateur et à l'imprimante. Utilisez un port USB libre de votre ordinateur.



**Note:** If installation doesn't continue after a moment, make sure you securely connected and turned on the CX4400 Series.

**Remarque :** Si l'installation ne se poursuit pas après un moment, assurez-vous que l'appareil CX4400 Series est sous tension et correctement raccordé.

- 5 When you're done, remove the CD and restart your computer.

Une fois l'installation terminée, retirez le CD du lecteur et redémarrez l'ordinateur.

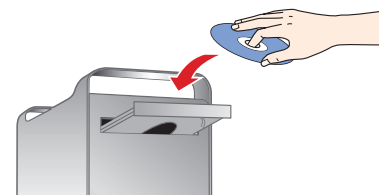
You're ready to copy, print, and scan! See your *Quick Guide* or on-screen *User's Guide* for instructions.

Vous êtes prêt à copier, imprimer et à numériser! Consultez le *Guide rapide* ou votre *Guide de l'utilisateur* électronique.

### Macintosh

- 1 Insert the CX4400 Series CD.

Insérez le CD-ROM CX4400 Series dans le lecteur.

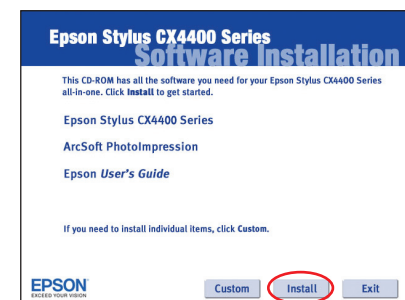


- 2 Open the **Epson CD-ROM desktop icon** and double-click the **Epson** icon.

Double-cliquez sur l'icône du CD-ROM Epson sur le bureau, puis sur l'icône **Epson**.

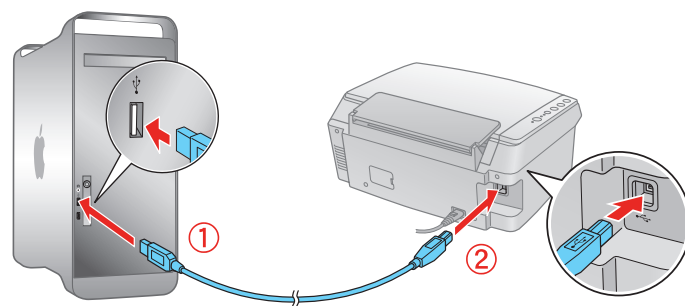
- 3 Click **Install** and follow the on-screen instructions.

Cliquez sur **Installer** et suivez les instructions qui s'affichent à l'écran.



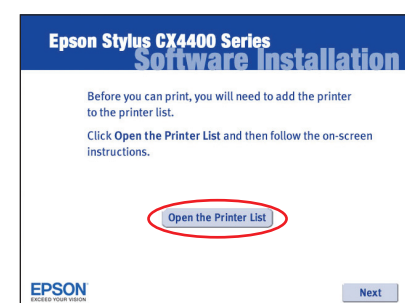
- 4 When prompted, connect the USB cable. Use any open USB port on your Macintosh. Make sure the CX4400 Series is securely connected and turned on.

À l'invite, connectez le câble USB à l'ordinateur. Utilisez un port USB libre de votre ordinateur Macintosh. Assurez-vous que l'appareil CX4400 Series est sous tension et correctement raccordé.



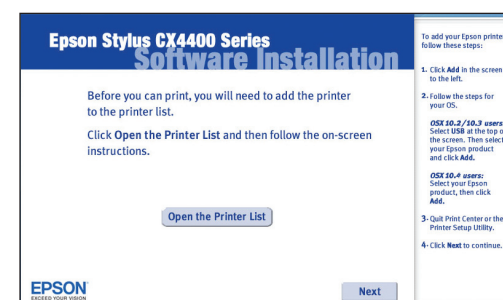
- 5 When you see this screen, click **Open the Printer List**.

Quand cet écran s'affiche, cliquez sur **Ouvrir la liste des imprimantes**.



- 6 Follow the tips to the right to add the printer.

Suivez les conseils à droite pour ajouter l'appareil.



- 7 Click **Next** again, if necessary.

Cliquez de nouveau sur **Suivant**, si nécessaire.

- 8 When you're done, eject the CD and restart your Macintosh.

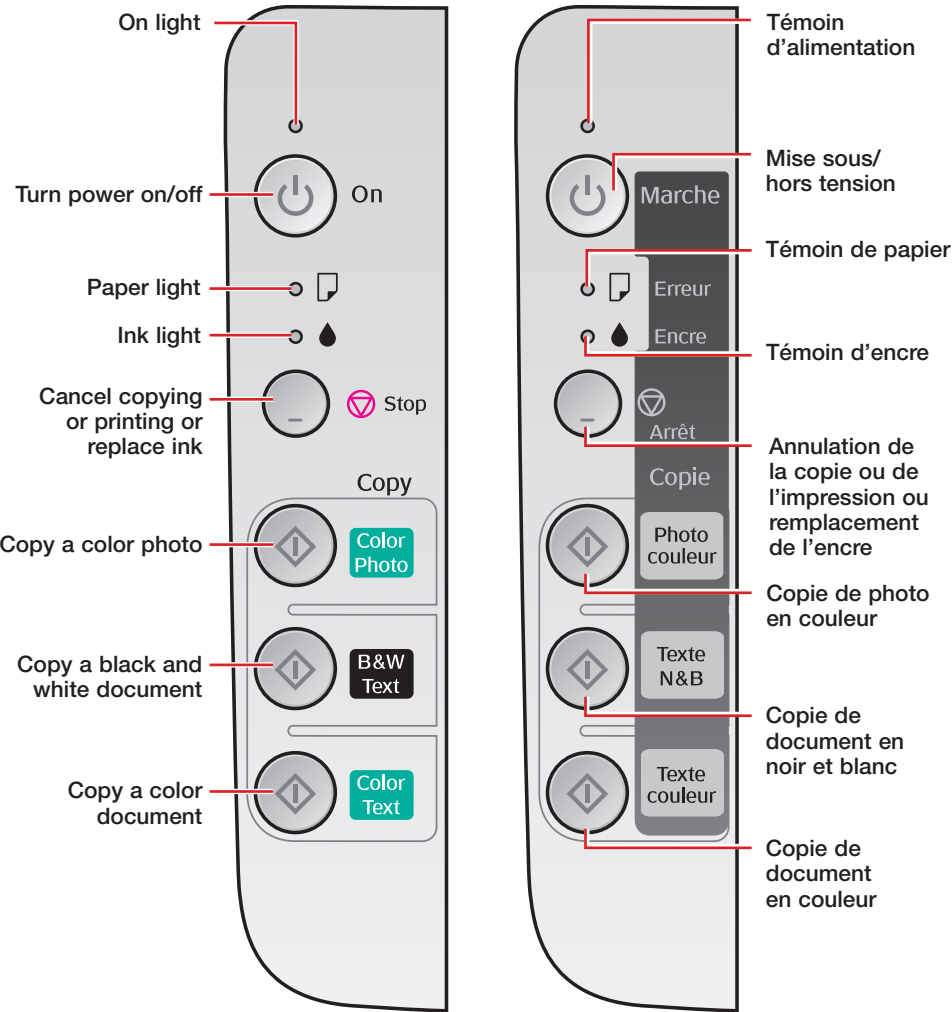
Quand vous avez terminé, retirez le CD-ROM et redémarrez votre ordinateur Macintosh.

You're ready to copy, print, and scan! See the *Quick Guide* or your on-screen *User's Guide* for instructions.

Vous êtes prêt à copier, imprimer et à numériser! Consultez le *Guide rapide* ou votre *Guide de l'utilisateur* électronique.

# Control panel

## Panneau de commande



## Any questions?

### Quick Guide

Basic instructions for copying, printing, and scanning.

### On-screen Epson Stylus CX4400 Series User's Guide

Click the desktop shortcut.

### On-screen help with your software

Select **Help** or **?** when you're using your software.

### Epson Technical Support

#### Internet Support

Visit Epson's support website at [epson.com/support](http://epson.com/support) and select your product for solutions to common problems. You can download drivers and documentation, get FAQs and troubleshooting advice, or e-mail Epson with your questions.

#### Speak to a Support Representative

Call (562) 276-4382 (U.S.) or (905) 709-3839 (Canada), 6 AM to 6 PM, Pacific Time, Monday through Friday. Toll or long distance charges may apply.

### Software Technical Support

ArcSoft PhotoImpression™  
(510) 440-9901

Web: [www.arcsoft.com](http://www.arcsoft.com)  
E-mail: [support@arcsoft.com](mailto:support@arcsoft.com)

## Avez-vous des questions?

### Guide rapide

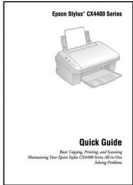
Copie, impression et numérisation de base.

### Guide de l'utilisateur Epson Stylus CX4400 Series électronique

Cliquez sur l'icône du guide sur le bureau de l'ordinateur.

### Aide en ligne du logiciel

Cliquez sur **Aide** ou sur **?** lorsque vous utilisez le logiciel.



### Soutien technique Epson

#### Soutien Internet

Visitez notre site Web de soutien à [www.epson.ca](http://www.epson.ca) et sélectionnez votre produit pour des solutions à des problèmes courants. Vous pouvez télécharger des pilotes en français et en anglais et de la documentation, consulter la Foire aux questions (FAQ), obtenir des conseils de dépannage et soumettre vos questions à Epson. (Site présenté en anglais seulement.)

#### Pour parler à un représentant du soutien technique

Composez le (905) 709-3839, de 6 h à 18 h, heure du Pacifique, du lundi au vendredi. Des frais d'interurbain sont éventuellement à prévoir.

### Soutien technique pour les logiciels

ArcSoft PhotoImpression™  
(510) 440-9901

Internet : [www.arcsoft.com](http://www.arcsoft.com)  
Courriel : [support@arcsoft.com](mailto:support@arcsoft.com)

## Need paper and ink?



Want great results? Simple. Use genuine Epson paper and ink. For the right supplies at the right time, you can purchase them at Epson Supplies Central<sup>SM</sup> at [www.epson.com/ink](http://www.epson.com/ink) (U.S. sales) or [www.epson.ca](http://www.epson.ca) (Canadian sales). You can also purchase supplies from an Epson authorized reseller. To find the nearest one, call 800-GO-EPSON (800-463-7766).



#### Epson Photo Paper Glossy

Bright, instant-drying paper for great looking photos and projects.

## Genuine Epson inks

Look for the numbers below to find your cartridges. It's as easy as remembering your number!



## Achat de papier et d'encre



Vous désirez obtenir d'excellents résultats? C'est facile. Utilisez l'encre et le papier Epson d'origine. Pour vous procurez les bonnes fournitures au bon moment, achetez-les au Epson Supplies Central<sup>MS</sup> à l'adresse suivante : [www.epson.ca](http://www.epson.ca). Vous pouvez aussi acheter vos fournitures auprès d'un détaillant Epson autorisé. Composez le (800) 463-7766 pour obtenir les coordonnées d'un détaillant près de vous.



#### Papier photo Glacé Epson

Ce papier brillant à séchage très rapide permet d'obtenir de magnifiques photographies ou autres projets.

## Encres Epson d'origine

Notez les numéros ci-dessous pour obtenir vos cartouches. C'est tout aussi facile que de vous rappeler de votre numéro!



Epson and Epson Stylus are registered trademarks, Exceed Your Vision is a trademark, and Supplies Central is a service mark of Seiko Epson Corporation. DURABrite is a registered trademark of Epson America Inc. General Notice: All other trademarks are the property of their respective owners.

Epson et Epson Stylus sont des marques déposées et « Exceed Your Vision » est une marque de commerce et Supplies Central est une marque de service de Seiko Epson Corporation. DURABrite est une marque déposée d'Epson America, Inc. Avis général : Toutes les autres marques appartiennent à leurs sociétés respectives. Epson renonce à tous les droits associés à ces marques.

© 2007 Epson America, Inc. 5/07

CPD-23603R1

Cut out the card to the right and keep it with you when purchasing replacement ink cartridges.

Découpez la carte à droite et conservez-la pour l'utiliser au moment d'acheter vos cartouches de remplacement.

### Epson® CX4400 Series Ink Cartridges

#### Cartouches d'encre

#### Epson® CX4400 Series

