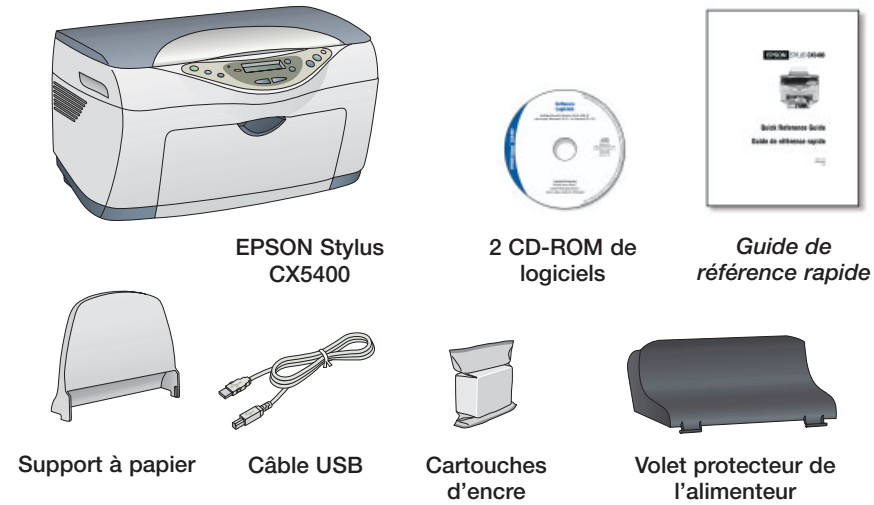


Point de départ

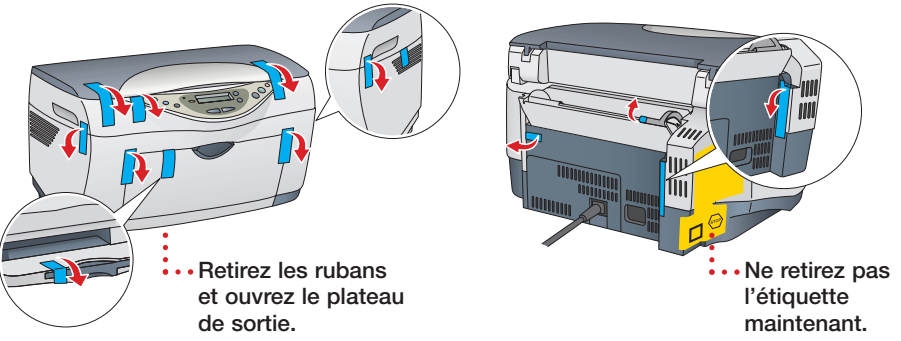
EPSON Stylus® CX5400

1 Déballer l'appareil

1 Vérifiez que vous avez tous les éléments illustrés ci-dessous. S'il vous en manque, communiquez avec EPSON® tel qu'indiqué au verso.

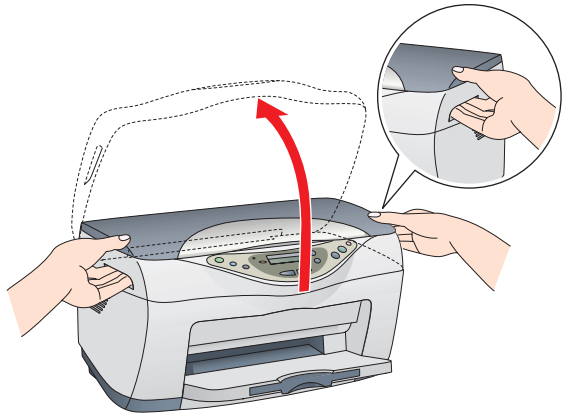


2 Retirez tous les rubans adhésifs tel qu'illustré.

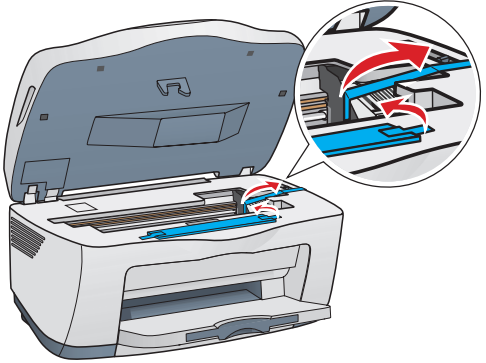


Remarque : Il se pourrait que des rubans et matériaux se trouvent à différents endroits.

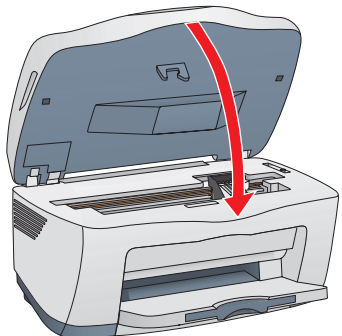
3 Soulevez l'unité de numérisation. Si elle ne s'ouvre pas, assurez-vous d'avoir retiré tous les rubans adhésifs.



4 Détachez le ruban adhésif retenant le support de cartouches d'encre et celui qui se trouve sur le dessus de l'imprimante. Ne laissez aucun ruban adhésif à l'intérieur de l'appareil.

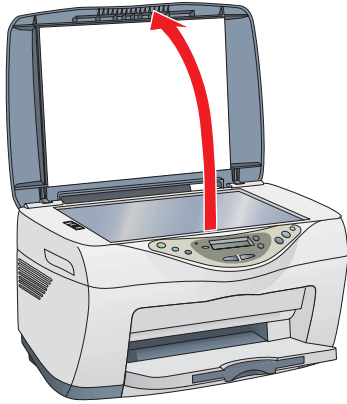


5 Après avoir retiré tous les matériaux d'emballage, rabattez l'unité de numérisation.



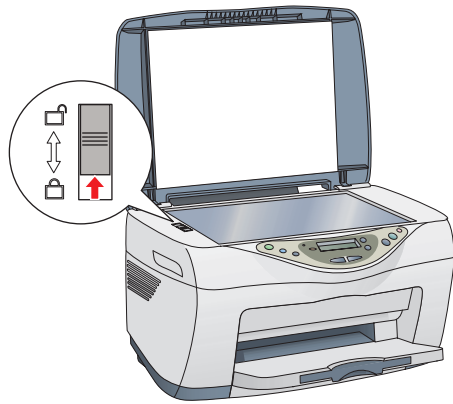
2 Déverrouillez le scanner

1 Ouvrez le couvercle du scanner, tel qu'illustré. Enlevez les matériaux d'emballage qui se trouvent sous le couvercle, le cas échéant.



2 Faites glisser le verrou de transport en position déverrouillée.

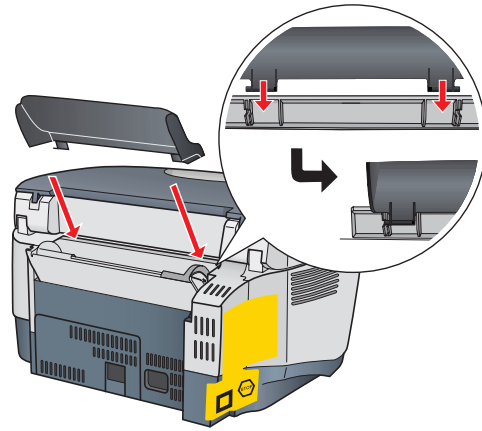
Mise en garde : Vous devez déverrouiller le scanner, sinon il ne fonctionnera pas.



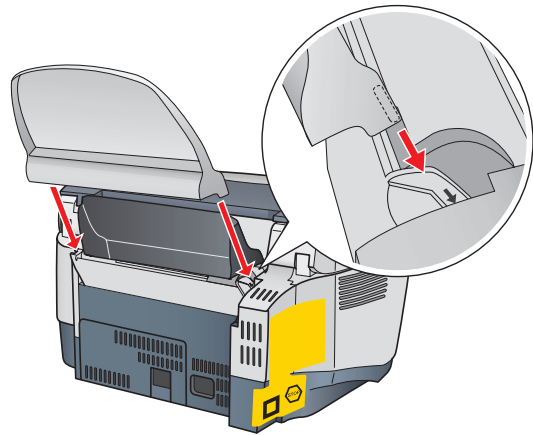
3 Fermez le couvercle du scanner.

3 Fixez les pièces

1 Insérez le volet protecteur de l'alimenteur dans les deux fentes à l'arrière de l'appareil Stylus CX.

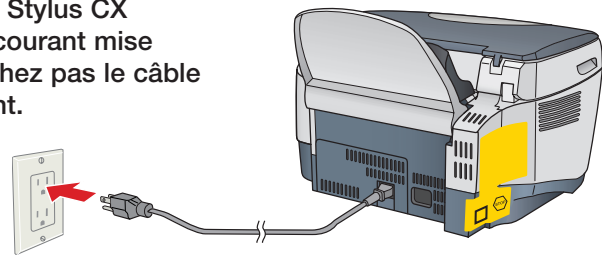


2 Introduisez le support à papier dans ses deux fentes derrière le volet protecteur.

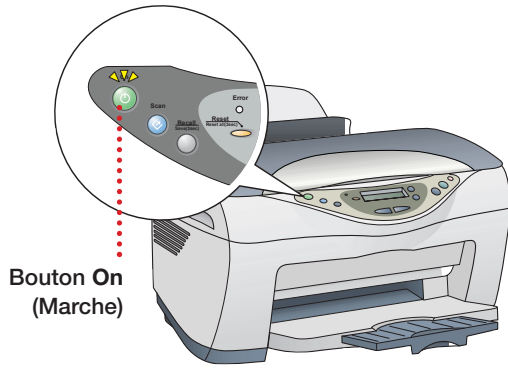


4 Branchez et allumez l'appareil

1 Branchez l'appareil Stylus CX dans une prise de courant mise à la terre. Ne branchez pas le câble USB immédiatement.

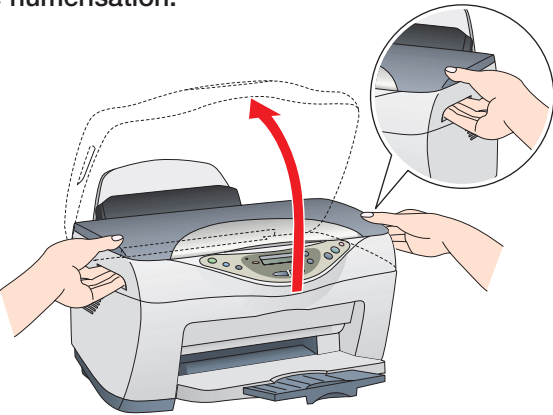


2 Appuyez sur le bouton On (Marche) et maintenez-le enfoncé jusqu'à ce que le témoin vert s'allume.

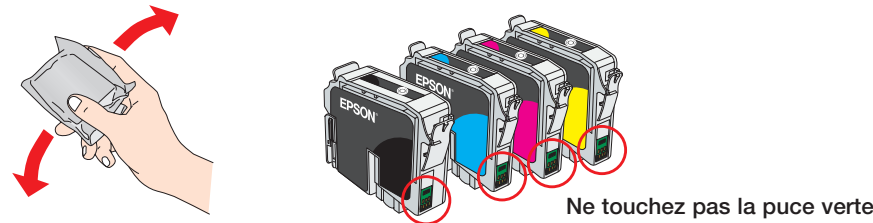


5 Installez les cartouches

1 Soulevez l'unité de numérisation.

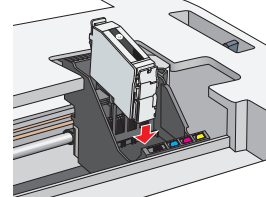


2 Agitez le paquet de cartouches d'encre quatre ou cinq fois. Puis, sortez les cartouches de l'emballage.

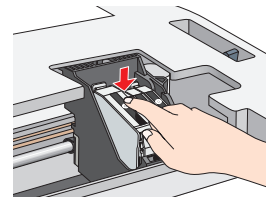


Mise en garde : Vous devez installer toutes les cartouches et les laisser dans l'appareil pour tous les types de travaux. Pour éviter d'endommager l'appareil, ne déplacez jamais manuellement la tête d'impression.

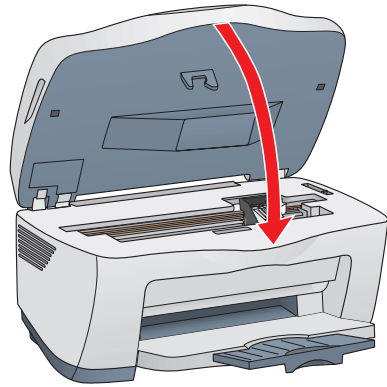
3 Introduisez chaque cartouche d'encre dans son support, tel qu'illustré.



4 Appuyez sur chaque cartouche jusqu'à ce qu'elle soit bien assise dans son support.



5 Rabattez l'unité de numérisation.

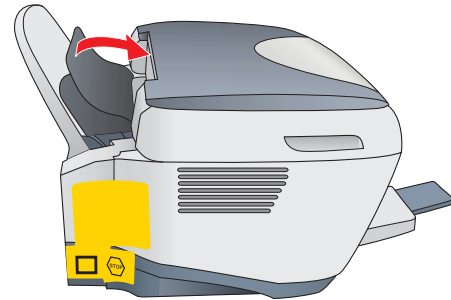


L'appareil Stylus CX commence le chargement du système de distribution d'encre.

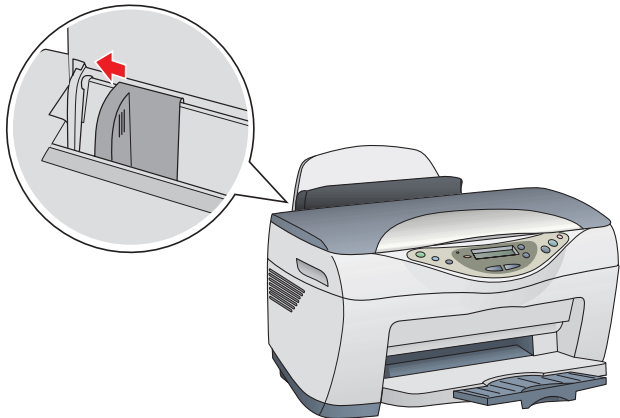
Le chargement prend environ deux minutes. Le témoin vert clignote et l'appareil émet des bruits. Ne mettez pas l'appareil hors tension pendant que le témoin vert clignote, sinon vous gaspillerez de l'encre.

6 Chargez le papier

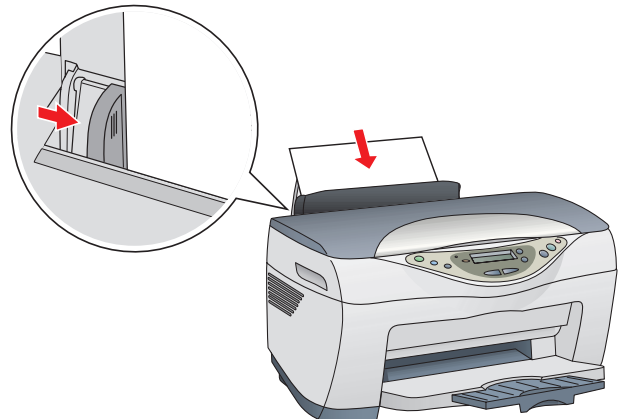
1 Basculez vers l'avant le volet protecteur de l'alimenteur.



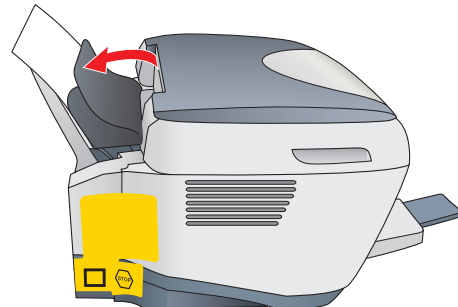
2 Faites glisser le guide-papier vers la gauche.



3 Placez une pile de papier contre le bord droit de l'alimenteur, mais ne l'enfoncez pas. Faites glisser le guide-papier contre la pile.



4 Basculez le volet protecteur par-dessus le papier.



suite

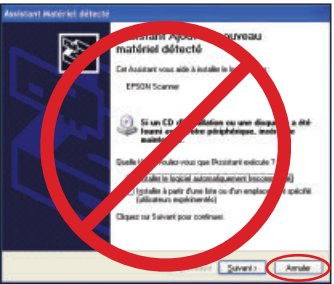
Suite au verso.....➡

Installez les logiciels et connectez l'appareil

Les logiciels fonctionnent avec Windows® 98, Me, 2000 et XP, et Macintosh® OS 8.6 à 9.2.2 et OS X 10.2.x. Suivez les étapes ci-dessous (pour Windows) ou celles de la colonne suivante (pour Macintosh).

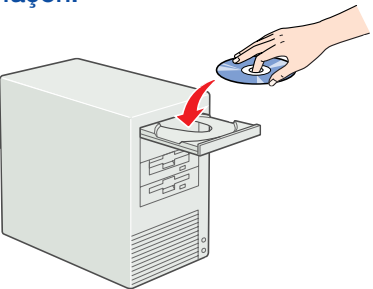
Windows

1 Vérifiez que l'appareil Stylus CX n'est pas connecté à l'ordinateur, puis mettez l'ordinateur sous tension.



Remarque : Si votre appareil Stylus CX est sous tension et connecté à l'ordinateur, il est possible que l'écran Assistant Matériel détecté s'affiche plusieurs fois. Cliquez sur **Annuler** chaque fois que l'écran s'affiche et débranchez l'appareil Stylus CX. Vous ne pouvez pas installer les logiciels de cette façon.

2 Introduisez le CD-ROM Stylus CX dans le lecteur CD-ROM ou DVD.



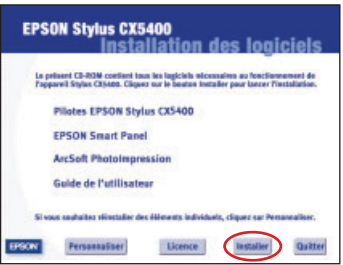
3 Lorsque l'écran de sélection de la langue s'affiche, cliquez sur **Français**.

Remarque : Si l'écran d'installation ne s'affiche pas automatiquement, procédez comme suit :

Sous Windows XP : Cliquez sur **Démarrer > Poste de travail** . Double-cliquez ensuite sur l'icône du CD-ROM **EPSON**.

Sous Windows 2000/Me/98 : Double-cliquez sur **Poste de travail** . Double-cliquez ensuite sur l'icône du CD-ROM **EPSON**, puis sur l'icône **EPSON** , au besoin.

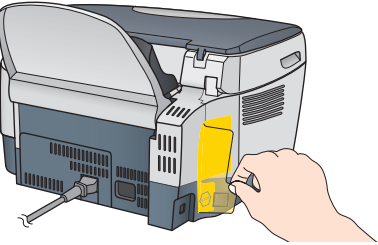
4 L'écran Installation des logiciels s'ouvre automatiquement.



5 Cliquez sur **Installer**.

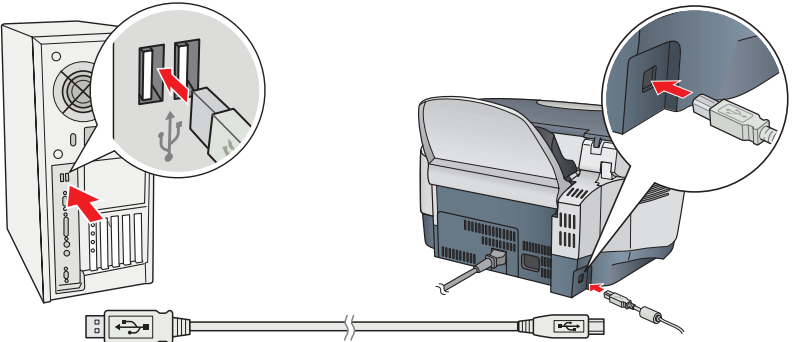
6 Lisez le contrat de licence, puis cliquez sur **J'accepte**.

7 Lorsque l'écran ci-contre s'affiche, vérifiez que l'appareil Stylus CX est sous tension et retirez l'étiquette recouvrant le port USB.



8 Branchez l'extrémité plate du câble USB dans un port libre de votre ordinateur.

9 Branchez l'extrémité carrée du câble dans le port USB de l'appareil Stylus CX.



Une fois que vous avez connecté l'appareil Stylus CX à l'ordinateur, Windows affiche plusieurs messages pendant la détection de l'appareil. Si vous ne voyez pas les messages, vérifiez que l'appareil Stylus CX est sous tension.

10 Suivez les directives à l'écran pour installer le reste de vos logiciels, y compris ABBY® FineReader® Sprint et ArcSoft PhotoImpression^{MC}

Remarque : L'installation des logiciels prendra quelques minutes. N'annulez pas l'installation.

11 Une fois l'installation terminée, cliquez sur **Quitter**.

12 Lorsque l'écran d'enregistrement de produit s'affiche, enregistrez l'appareil Stylus CX tel qu'indiqué. (Sélectionnez **Canada**, puis **Français**.)

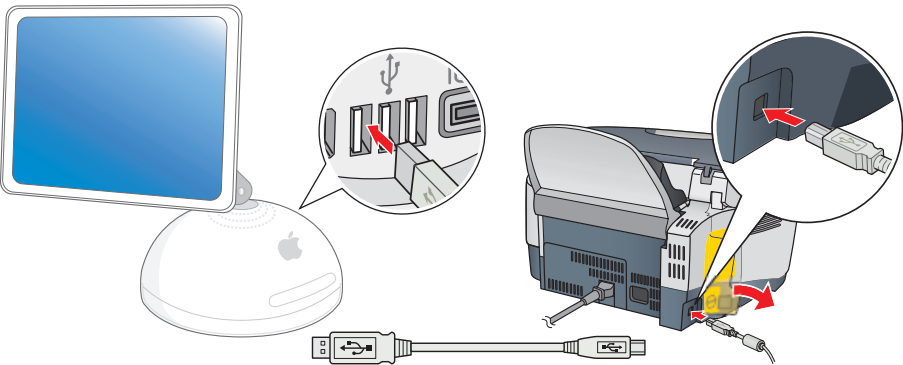
13 Retirez le CD-ROM.

Vous êtes prêt à copier, numériser et imprimer. Consultez le *Guide de référence rapide* ou le *Guide de l'utilisateur* électronique pour des instructions.

Macintosh

1 Retirez l'étiquette recouvrant le port USB de l'appareil Stylus CX.

2 Branchez l'extrémité plate du câble USB dans un port libre de votre Macintosh, puis branchez l'extrémité carrée du câble dans le port USB de l'appareil Stylus CX.

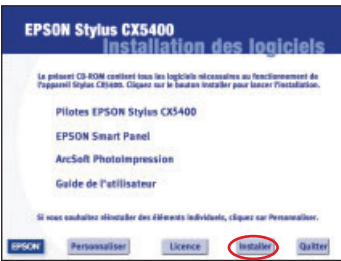


3 Introduisez le CD-ROM EPSON Stylus CX5400 dans votre lecteur CD-ROM ou DVD.

4 Double-cliquez sur l'icône du CD-ROM **EPSON** au besoin, puis double-cliquez sur l'icône **EPSON** .

5 Lorsque l'écran de sélection de la langue s'affiche, cliquez sur **Français**.

6 À l'écran Installation des logiciels, cliquez sur **Installer**.



Remarque : Si vous installez les logiciels sous Macintosh OS 8.6 à 9.x, il se pourrait que vous soyez invité à mettre à jour la bibliothèque Carbon Library. Une fois que vous aurez installé CarbonLib et redémarré l'ordinateur, double-cliquez sur l'icône **EPSON** , sélectionnez votre langue, et cliquez sur **Installer** pour continuer l'installation.

7 Lorsque le contrat de licence s'affiche, cliquez sur **J'accepte** pour continuer. Entrez votre mot de passe d'administrateur, le cas échéant.

8 Suivez les instructions qui s'affichent pour installer chacun des programmes, y compris ABBY FineReader Sprint et ArcSoft PhotoImpression. Cliquez sur **Quitter** pour continuer, le cas échéant.

9 Une fois l'installation terminée, cliquez sur **Quitter**.

10 Lorsque l'écran d'enregistrement de produit s'affiche, enregistrez l'appareil tel qu'indiqué. (Sélectionnez **Canada**, puis **Français**.)

11 Retirez le CD-ROM et redémarrez votre Macintosh pour activer l'appareil Stylus CX et ses logiciels.

Suivez les instructions de la colonne suivante pour ajouter l'appareil Stylus CX au Centre d'impression (sous OS X). Si vous utilisez OS 8.6 à 9.x, suivez les instructions de la colonne suivante pour activer l'appareil dans le Sélecteur.

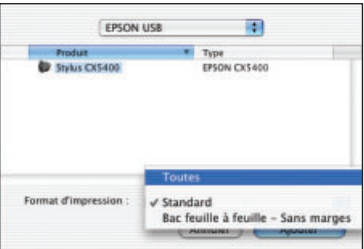
Ajout de l'appareil au Centre d'impression (Mac® OS X)

1 Ouvrez le dossier **Applications**, puis ouvrez le dossier **Utilitaires** et double-cliquez sur **Centre d'impression**.

Si un écran s'affiche indiquant que vous ne disposez d'aucune imprimante, cliquez sur **Ajouter**.

2 Si l'appareil Stylus CX5400 s'affiche déjà dans la liste des imprimantes, sélectionnez-le, puis cliquez sur **Ajouter**.

Si l'appareil Stylus CX5400 ne s'affiche pas dans la liste des imprimantes, vérifiez qu'il est connecté et sous tension. Cliquez ensuite sur **Ajouter**.



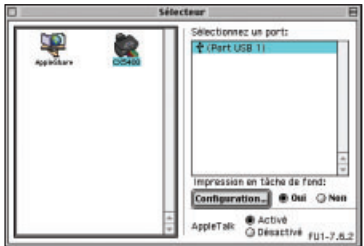
4 Cliquez sur le bouton **Ajouter**. La liste des imprimantes s'affiche de nouveau avec l'option d'impression sans marges.

5 Fermez le **Centre d'impression**. Vous êtes prêt à copier, numériser ou imprimer.

6 Redémarrez l'ordinateur sous Macintosh OS 9.x. Suivez les instructions de la colonne précédente pour installer les pilotes et logiciels sous OS 9.x pour les applications du mode Classique de Macintosh.

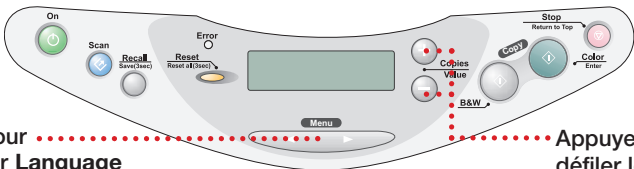
Sélection de l'appareil dans le Sélecteur (Mac OS 8.6 à 9.x)

1 Ouvrez le **Sélecteur** depuis le menu Apple®. Cliquez sur **CX5400**, puis sélectionnez votre port USB et activez l'impression en tâche de fond.



2 Fermez le **Sélecteur**. Vous êtes prêt à copier, numériser et imprimer.

Langue d'affichage



Appuyez pour sélectionner **Language** (Langue).

Appuyez pour faire défiler les langues.

Pour modifier la langue d'affichage du panneau de commande, appuyez sur le bouton jusqu'à ce que **Language** (Langue) s'affiche. Appuyez ensuite sur le bouton **Value** (Valeur) pour sélectionner **Français**. Appuyez une fois de plus sur le bouton pour valider votre choix.

Résolution de problèmes

Si le témoin **Error** (Erreur) rouge s'allume, vérifiez le message du panneau de commande. Mettez l'appareil Stylus CX hors tension, puis sous tension. Si votre problème figure ci-dessous, essayez les solutions proposées. Pour plus d'informations, consultez l'aide en ligne du logiciel, le *Guide de référence rapide* ou le *Guide de l'utilisateur* électronique.

L'écran Assistant Matériel détecté s'affiche.

Cliquez sur **Annuler** et suivez les étapes de la section 7. Débranchez l'appareil avant d'installer les logiciels.

Un message d'erreur s'affiche lorsque vous essayez d'imprimer ou de numériser.

Assurez-vous que l'appareil Stylus CX est connecté à l'ordinateur, branché dans une prise de courant et sous tension.

L'appareil Stylus CX ne fonctionne pas.

Vérifiez que vous avez bien enlevé le ruban adhésif retenant la tête d'impression, tel que décrit à la section 1. Mettez l'appareil Stylus CX hors tension, puis sous tension.

Faites glisser le verrou de transport sous le couvercle pour déverrouiller le scanner. Voyez la section 2.

Assurez-vous que les cartouches d'encre sont bien assises dans leur support.

Assurez-vous d'utiliser le câble USB accompagnant l'appareil Stylus CX. Essayez de brancher le câble dans un autre port USB de votre ordinateur.

Vous avez des questions?

Consultez les sources suivantes :



Guide de référence rapide EPSON Stylus CX5400

Guide de l'utilisateur électronique

Double-cliquez sur l'icône **Guide de l'utilisateur EPSON** sur votre bureau.

Aide en ligne pour EPSON Smart Panel^{MC} ArcSoft PhotoImpression, EPSON Scan et ABBY FineReader Sprint

Cliquez sur le bouton **Aide** ou sur le point d'interrogation qui s'affiche à l'écran lorsque vous utilisez l'un de ces programmes.

Soutien technique EPSON

- World Wide Web**
<http://support.epson.com> (Disponible en anglais seulement.)
- Services téléphoniques automatisés**
Pour utiliser ces services, vous devez avoir un téléphone à touches et composer le (800) 922-8911. Votre code EPSON SoundAdvice^{MS} est le 70465. Utilisez ce code pour sélectionner rapidement votre produit dans SoundAdvice. (Disponible en anglais seulement.)
- Pour parler à un représentant du soutien technique**
Composez le (905) 709-3839 (Canada) ou le (562) 276-4382 (É.-U.), de 6 h à 18 h, heure du Pacifique, du lundi au vendredi. Il pourrait y avoir des frais d'interurbain.

Soutien technique pour les logiciels

Logiciel	Téléphone	Télécopieur	Internet et courriel
EPSON Smart Panel	(510) 445-8616	(510) 445-8601	contactus@newsoftinc.com
ArcSoft PhotoImpression	(510) 440-9901 8 h 30 à 17 h 30, HP, lundi-vendredi	(510) 440-1270	www.arcsoft.com support@arcsoft.com
ABBYY FineReader Sprint	(510) 226-6719	(510) 226-6069	www.abbyyusa.com support@abbyyusa.com

Achat d'encre et de papier

Pour obtenir les meilleurs tirages, utilisez des encres et papiers EPSON d'origine. Vous pouvez vous procurer des cartouches d'encre, du papier et d'autres supports d'impression auprès de votre détaillant. Composez le (800) 463-7766 pour obtenir les coordonnées d'un détaillant près vous.

Recherchez ces cartouches et papiers :



T032120 Cartouche noire	T042220 Cartouche cyan	T042320 Cartouche magenta	T042420 Cartouche jaune
--------------------------------------	-------------------------------------	--	--------------------------------------



Papier blanc brillant de haute qualité
Papier blanc ultra-lisse, idéal pour les travaux quotidiens, notamment les documents recto verso.



Papier photo glacé pour encres DURABrite®
Papier de grammage supérieur pour des agrandissements et des instantanés durables. Vous pouvez charger jusqu'à 20 feuilles à la fois, côté brillant vers le haut. Sélectionnez le paramètre **DB Photo Paper**.



Papier mat recto verso
Papier idéal pour une impression de haute qualité de dépliants, prospectus ou bulletins. Sélectionnez le paramètre **Matt Paper HW**.