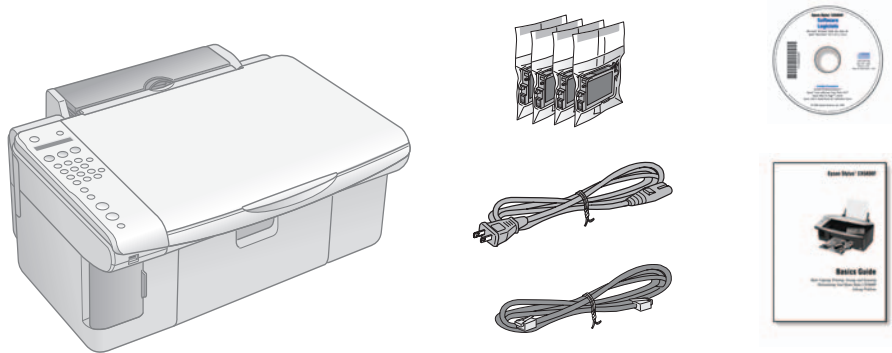


Start Here Point de départ

Epson Stylus® CX5800F

1 *Unpack* *Déballer l'appareil*

Remove all the tape.
Retirez tout le ruban adhésif.

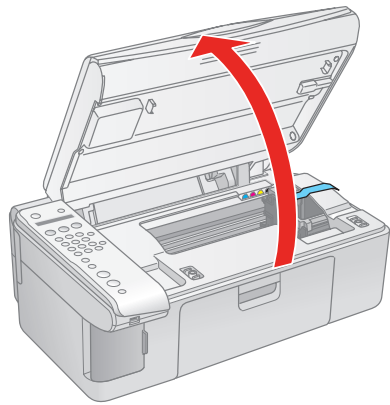


If anything is missing, contact Epson® as described on the back in "Any Questions?".

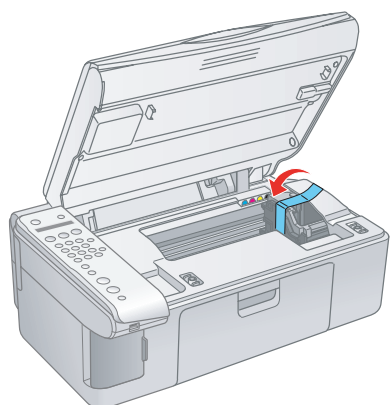
S'il manque un élément, communiquez avec Epson® tel qu'indiqué au verso sous « Avez-vous des questions? ».

2 *Unlock the Printer* *Déverrouillez l'imprimante*

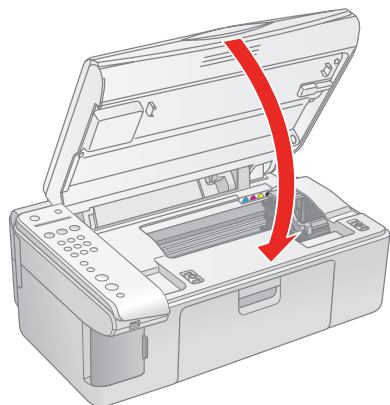
- 1 Lift up the scanner.
Soulevez le scanner.



- 2 Remove the tape from the ink cartridge holder.
Retirez le ruban adhésif retenant le support de cartouches d'encre.

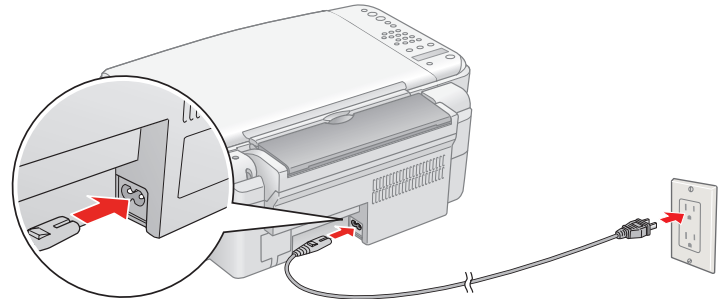


- 3 Close the scanner.
Rabattez le scanner.

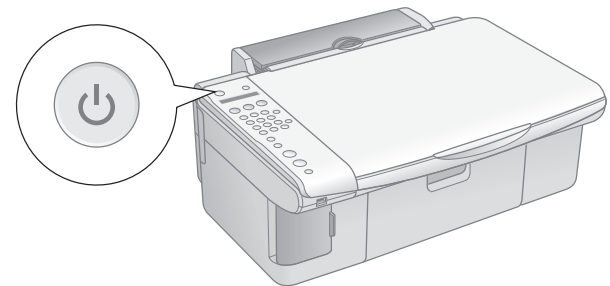


3 *Turn On the Epson Stylus CX5800F* *Allumez l'appareil Epson Stylus CX5800F*

- 1 Connect the power cable.
Branchez le cordon d'alimentation.



- 2 Press the **On** button.
Appuyez sur le bouton d'alimentation **On**.

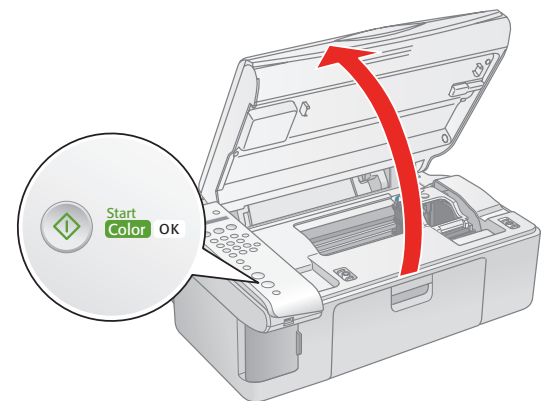


4 *Install Ink Cartridges* *Installez les cartouches d'encre*

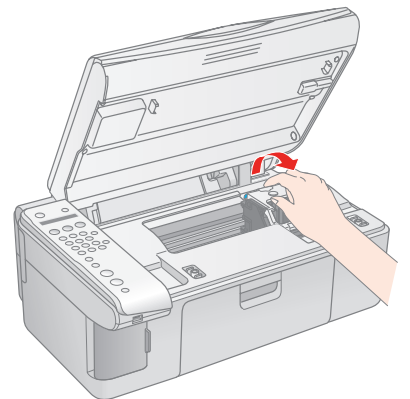
Note: Don't load paper before installing the ink cartridges.

Mise en garde : Ne chargez pas de papier avant d'installer les cartouches d'encre.

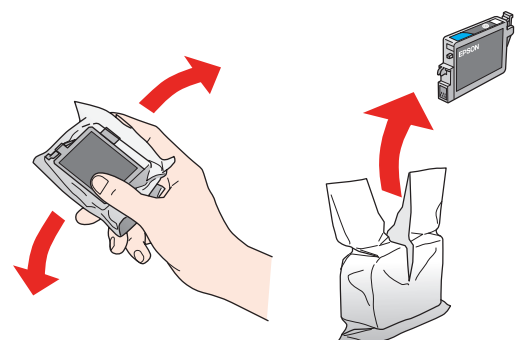
- 1 Lift up the scanner and press **OK**.
Soulevez le scanner et appuyez sur **OK**.



- 2 Open the ink cartridge cover.
Ouvrez le couvercle du support de cartouches d'encre.

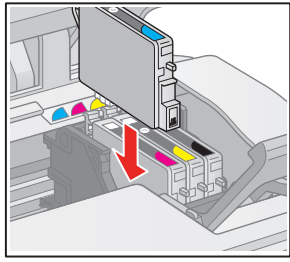


- 3 Shake the ink cartridges, then unpack them.
Agitez les cartouches d'encre, puis déballez-les.

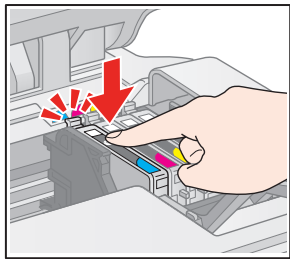


410275400

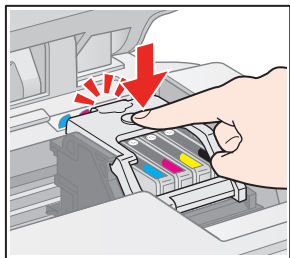
- 4** Insert the cartridges in the holder for each color.
Insérez les cartouches d'encre dans leur support en faisant correspondre les couleurs.



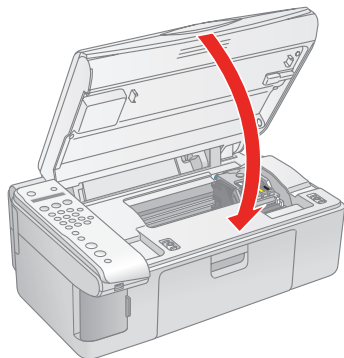
- 5** Press the cartridges down until they click.
Appuyez sur les cartouches jusqu'à ce qu'elles s'enclenchent.





- 6** Close the ink cartridge cover and press it down until it clicks.
Fermez le couvercle du support de cartouches et appuyez dessus jusqu'à ce qu'il s'enclenche.



- 7** Close the scanner.
Rabattez le scanner.




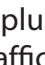
- 8** Press the  **OK** button to charge ink. Charging takes about 2 minutes.
Appuyez sur le bouton  **OK** pour charger l'encre. Le chargement prend environ 2 minutes.



Caution: Don't turn off the Epson Stylus CX5800F while **Charging** appears on the LCD screen or you'll waste ink.

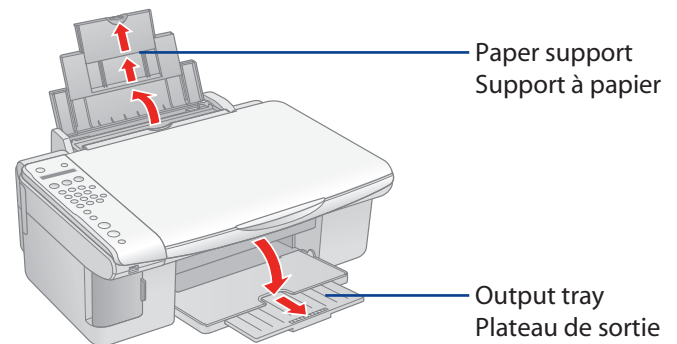
Mise en garde : N'éteignez pas l'appareil Epson Stylus CX5800F pendant que le message **Charging** (Chargement) apparaît sur l'écran ACL, sinon vous gaspillerez de l'encre.

5 Select your Language Choisissez votre langue

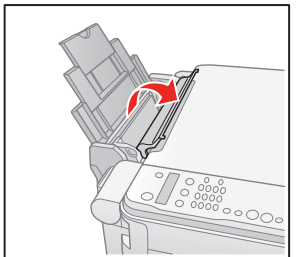
- 1** Press the  **Cancel/Back** button until you see the time display.
Appuyez plusieurs fois sur le bouton  **Cancel/Back** jusqu'à ce que l'heure s'affiche à l'écran.
- 2** Press the **Setup** button, then press the **▲** or **▼** button or press **7** on the numeric keypad to view the **7.Language** option.
Appuyez sur le bouton **Setup**, puis sur le bouton **▲** or **▼**, ou encore, appuyez sur le bouton **7** du pavé numérique pour afficher l'option **7. Language**.
- 3** Press the **OK** button, then press the **▲** or **▼** button to select **English**.
Appuyez sur **OK**, puis sur le bouton **▲** or **▼** pour sélectionner **Français**.
- 4** Press the **OK** button to return to the main screen.
Appuyez sur **OK** pour retourner à l'affichage principal.

6 Load Paper Chargez le papier

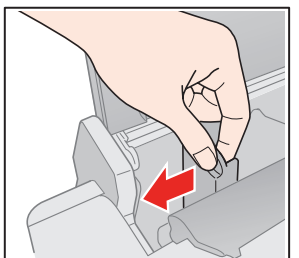
- 1** Open the paper support and pull up its extensions.
Déployez le support à papier et tirez ses rallonges.
- 2** Open the output tray and pull out its extension.
Ouvrez le plateau de sortie et tirez sa rallonge.



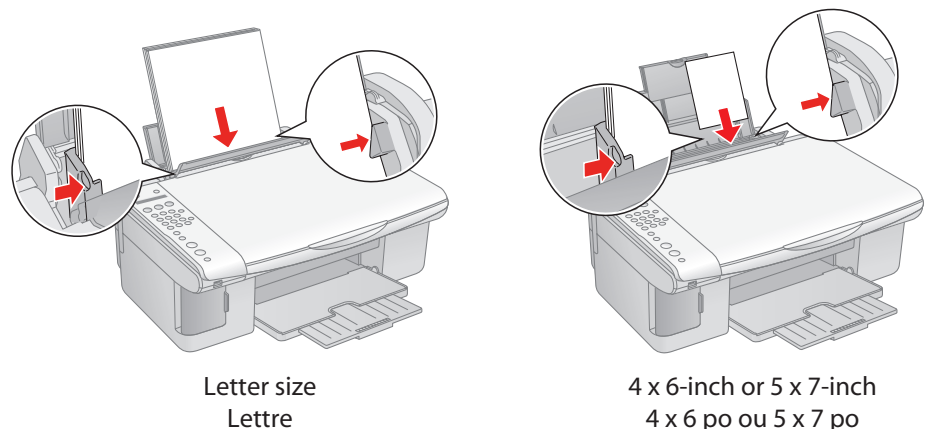
- 3** Flip the feeder guard forward.
Basculez vers l'avant le volet protecteur de l'alimenteur.



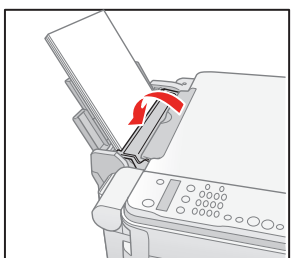
- 4** Slide the edge guide left.
Faites glisser le guide-papier vers la gauche.



- 5** Load paper against the right edge guide and slide the left edge guide over.
Chargez du papier contre le guide-papier droit et faites glisser le guide-papier gauche contre la pile.



- 6** Flip the feeder guard back.
Basculez vers l'arrière le volet protecteur de l'alimenteur.



7 Install Software

Installez les logiciels

Your software works with Windows® 98SE, Me, 2000, and XP, and Macintosh® OS X 10.2.x to OS X 10.4.x.

Vos logiciels fonctionnent avec Windows® 98SE, Me, 2000, XP et Macintosh® OS X 10.2.x à OS X 10.4.x.

Windows

- 1 Make sure the Epson Stylus CX5800F is **NOT CONNECTED** to your computer.

Assurez-vous que l'appareil Epson Stylus CX5800F **N'EST PAS CONNECTÉ** à l'ordinateur.



Note: If you see a screen like this, click **Cancel** and disconnect the USB cable. You can't install your software that way.

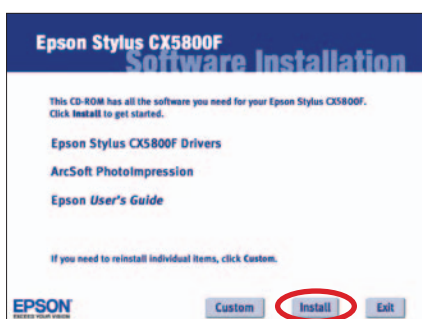


Remarque : Si une fenêtre comme celle-ci s'affiche, cliquez sur **Annuler** et débranchez le câble USB. Vous ne pouvez pas installer les logiciels de cette façon.

- 2 Insert the Epson Stylus CX5800F CD. Insérez le CD Epson Stylus CX5800F dans le lecteur.

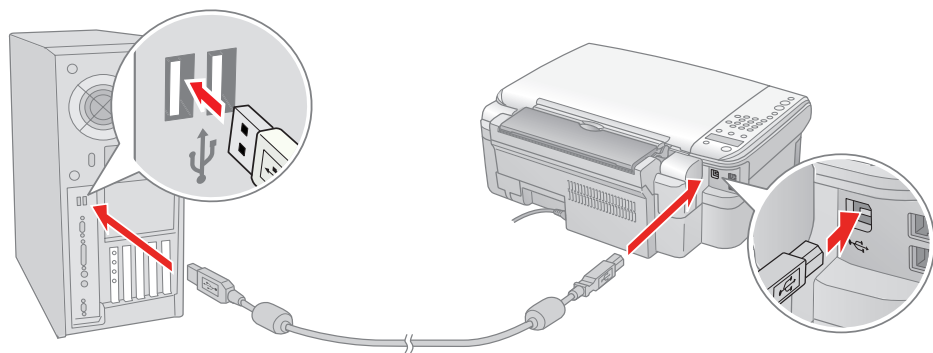
- 3 Click **Install** and follow the on-screen instructions. Software installation takes several minutes.

Cliquez sur **Installer** et suivez les instructions qui s'affichent. L'installation des logiciels prend plusieurs minutes.



- 4 When prompted, connect the USB cable. Use any open USB port on your computer.

À l'invite, connectez le câble USB. Utilisez un port USB libre de l'ordinateur.



Note: If installation doesn't continue after a moment, make sure you are securely connected and turned on the Epson Stylus CX5800F.

Remarque : Si l'installation ne se poursuit pas après un moment, assurez-vous que l'appareil Epson Stylus CX5800F est sous tension et bien connecté à l'ordinateur.

- 5 When you're done, remove the CD and restart your computer. Quand vous avez terminé, retirez le CD-ROM et redémarrez l'ordinateur.

You're ready to copy, print, and scan! See the *Basics Guide* or your on-screen *User's Guide*.

Vous êtes prêt à copier, imprimer et numériser! Consultez le guide *Notions de base* ou le *Guide de l'utilisateur* électronique.

To connect your Epson Stylus CX5800F to a phone line for faxing, see "Connect Phone Line" to the right.

Pour connecter l'appareil Epson Stylus CX5800F à une ligne téléphonique pour utiliser le télécopieur, voyez « Connectez une ligne téléphonique » à droite.

Macintosh

- 1 Insert the Epson Stylus CX5800F CD. Insérez le CD Epson Stylus CX5800F dans le lecteur.

- 2 Open the **Epson** CD-ROM desktop icon and double-click the **Epson** icon.

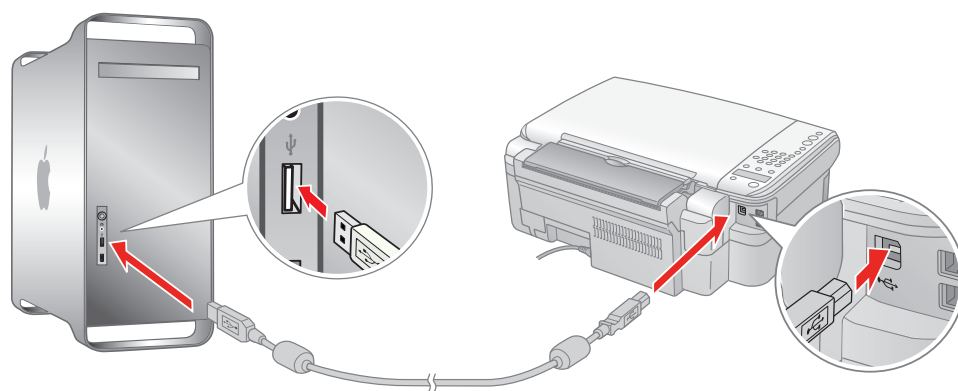
Double-cliquez sur l'icône du CD-ROM **Epson** (sur le bureau) puis sur l'icône **Epson**.



- 3 Click **Install** and follow the on-screen instructions. Software installation takes several minutes. If necessary, close any open windows on your screen to return to the installer.

Cliquez sur **Installer** et suivez les instructions qui s'affichent. L'installation des logiciels prend plusieurs minutes. Au besoin, fermez les fenêtres ouvertes à l'écran pour retourner à l'installateur.

- 4 Connect the USB cable. Use any open USB port on your computer. Connectez le câble USB. Utilisez un port USB libre de l'ordinateur.



- 5 Remove the CD and restart your Macintosh. Retirez le CD-ROM et redémarrez l'ordinateur.

- 6 Open the **Applications > Utilities** folder and select the **Printer Setup Utility** (OS X 10.3.x to 10.4.x) or **Print Center** (OS X 10.2.x).

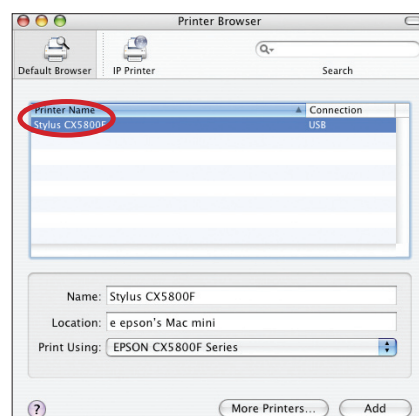
Ouvrez le dossier **Applications > Utilitaires** et sélectionnez l'utilitaire **Configuration d'imprimante** (OS X 10.3.x à 10.4.x) ou le **Centre d'impression** (OS X 10.2.x).

- 7 Click the **Add** button. Cliquez sur **Ajouter**.

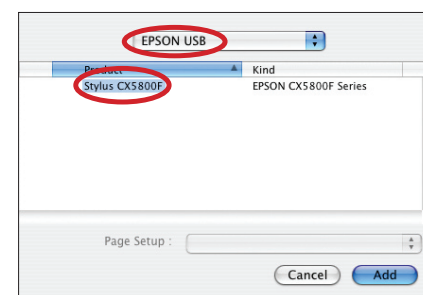
- 8 In OS X 10.4.x, select **Stylus CX5800F**. In OS X 10.2.x to 10.3.x, select **EPSON USB** at the top and **Stylus CX5800F** below.

Sous OS X 10.4.x, sélectionnez **Stylus CX5800F**.

Sous OS X 10.2.x à 10.3.x, sélectionnez **EPSON USB** en haut et **Stylus CX5800F** plus bas.



Mac OS® X 10.4.x



Mac OS X 10.2.x to/à 10.3.x

- 9 Click **Add**. Cliquez sur **Ajouter**.

- 10 Quit the Printer Setup Utility or Print Center. Quittez l'utilitaire Configuration d'imprimante ou le Centre d'impression.

You're ready to copy, print, and scan! See the *Basics Guide* or your on-screen *User's Guide*.

Vous êtes prêt à copier, imprimer et numériser! Consultez le guide *Notions de base* ou le *Guide de l'utilisateur* électronique.

To connect your Epson Stylus CX5800F to a phone line for faxing, see the next section.

Pour connecter l'appareil Epson Stylus CX5800F à une ligne téléphonique pour utiliser le télécopieur, voyez la rubrique suivante.

8 Connect Phone Line

Connectez une ligne téléphonique

If you are going to connect a dedicated phone line to the Epson Stylus CX5800F for faxing, connect it as shown here.

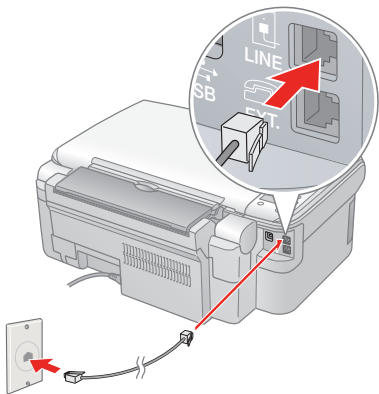
If you want to connect a telephone or answering machine, see the *Basics Guide* for instructions.

Connect the phone cable leading from your telephone wall jack to the **LINE** port on the back of the Epson Stylus CX5800F.

Si vous connectez l'appareil Epson Stylus CX5800F à une ligne téléphonique spécialisée pour utiliser le télécopieur, suivez les directives ci-dessous.

Pour connecter l'appareil à un téléphone ou un répondeur, consultez le guide *Notions de base*.

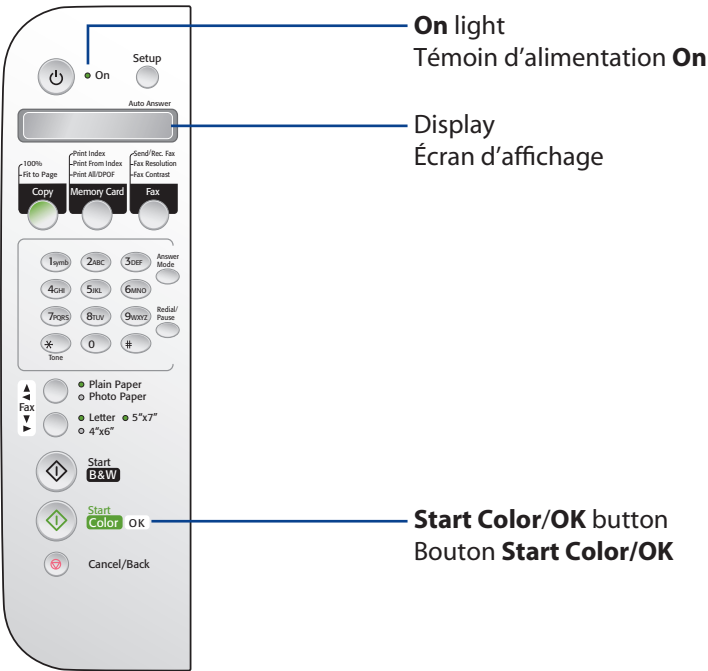
Branchez le câble téléphonique dans la prise téléphonique murale et dans le port **LINE** situé à l'arrière de l'appareil Epson Stylus CX5800F.



Note: If you connected the Epson Stylus CX5800F to a DSL phone line, you must install a DSL filter to the line or you won't be able to fax. Contact your DSL provider for the necessary filter.

Remarque : Si vous avez connecté l'appareil Epson Stylus CX5800F à une ligne d'abonné numérique DSL, vous devez installer un filtre DSL pour pouvoir utiliser le télécopieur. Communiquez avec votre fournisseur DSL pour obtenir le filtre nécessaire.

Any Problems? • Résolution de problèmes



- If the green **On** light is flashing, just wait until it stops before pressing any control panel buttons.
Si le témoin d'alimentation **On** vert clignote, attendez qu'il arrête avant d'appuyer sur les boutons du panneau de commande.
- If you see a **Paper out** message on the display, reload paper and press the **OK** button to continue.
Si le message **Fin de papier** s'affiche à l'écran, chargez d'autre papier et appuyez sur le bouton **OK** pour continuer.
- If you see a **No ink cartridge** message on the display, an ink cartridge may be installed incorrectly. Press the **OK** button, then open the scanner and push down the cartridges and cartridge cover all the way. See section 4 on the front of this sheet for instructions.
Si le message **Aucune cartouche** s'affiche à l'écran, il est possible que l'une des cartouches d'encre soit mal installée. Appuyez sur le bouton **OK**, puis ouvrez le scanner et enfoncez bien les cartouches et le couvercle du support de cartouches. Pour les instructions, voyez la rubrique n° 4 au recto.

See your *Basics Guide* and on-screen *User's Guide* for more problem-solving information.
Consultez le guide *Notions de base* et le *Guide de l'utilisateur* électronique pour obtenir d'autres renseignements de dépannage.

Any Questions?

Avez-vous des questions?

Look here for answers:
Consultez les sources suivantes :

Basics Guide • Guide Notions de base

Basic steps for using the Epson Stylus CX5800F.
Étapes de base pour l'utilisation de l'appareil Epson Stylus CX5800F.

On-screen User's Guide • Guide de l'utilisateur électronique

Double-click the desktop shortcut for easy access to Epson Stylus CX5800F information.
Double-cliquez sur l'icône du guide située sur le bureau de l'ordinateur pour obtenir rapidement des renseignements sur l'appareil Epson Stylus CX5800F.

On-screen help with your software • Aide en ligne des logiciels

Select **Help** or **?** when you're using your software.
Cliquez sur **Aide** ou **?** pendant l'utilisation d'un logiciel.

Epson Technical Support • Soutien technique Epson

- World Wide Web**
<http://support.epson.com>
(Site présent uniquement en anglais.)
- Automated Telephone Services**
Services téléphoniques automatisés
Call (800) 922-8911 with a touch tone telephone. Use Epson SoundAdviceSM Express Code 82710 for the Epson Stylus CX5800F.
Composez le (800) 922-8911 au moyen d'un téléphone à clavier. Utilisez le code express Epson SoundAdvice^{MS} 82710.
- Speak to a Technical Support Representative**
Pour parler à un représentant du soutien technique
Call (905) 709-3839, 6 AM to 6 PM, Pacific Time, Monday through Friday. Toll or long distance charges may apply.
Composez le (905) 709-3839, de 6 h à 18 h, heure du Pacifique, du lundi au vendredi. Des frais d'interurbain sont éventuellement à prévoir.

Software Technical Support • Autres services de soutien

ArcSoft PhotoImpressionTM (510) 440-9901 Web: www.arcsoft.com E-mail: support@arcsoft.com
ArcSoft PhotoImpression^{MC} (510) 440-9901 Internet : www.arcsoft.com Courriel : support@arcsoft.com

Need Paper and Ink?

Achat d'encre et de papier

For the best prints, copies, and faxes, use genuine Epson ink and paper. Get them from your local store or contact Epson for dealer referral.
Pour obtenir les meilleures impressions, copies et télécopies, utilisez de l'encre et du papier Epson d'origine. Vous pouvez vous les procurer auprès de votre détaillant ou en communiquant avec Epson.

DURABrite[®] Ultra	T060120	T060220	T060320	T060420
	Black Noir	Cyan	Magenta	Yellow Jaune



Premium Glossy Photo Paper
Papier photo glacé de haute qualité
Heavyweight paper with a high gloss finish for beautiful photographs in a variety of sizes, with borders or borderless.
Ce papier épais au fini très brillant produit de magnifiques photographies, avec ou sans bordure, dans une foule de formats différents.

Other fine Epson papers are available. See your *Basics Guide* for details.
Epson propose d'autres papiers fins. Consultez le guide *Notions de base* pour les détails.

Epson and Epson Stylus are registered trademarks of Seiko Epson Corporation. DURABrite is a registered trademark and SoundAdvice is a service mark of Epson America, Inc.
General Notice: Other product names used herein are for identification purposes only and may be trademarks of their respective owners. Epson disclaims any and all rights in those marks.
Epson et Epson Stylus sont des marques déposées de Seiko Epson Corporation. DURABrite est une marque déposée et SoundAdvice est une marque de service d'Epson America, Inc.
Avis général : Les autres noms de produit ne sont cités qu'à titre d'identification et peuvent être des marques de commerce de leurs propriétaires respectifs. Epson renonce à tous les droits associés à ces marques.
Printed in/Pays d'impression : XXXXXX XX.XX-XX XXX
© 2005 Epson America, Inc. 9/05