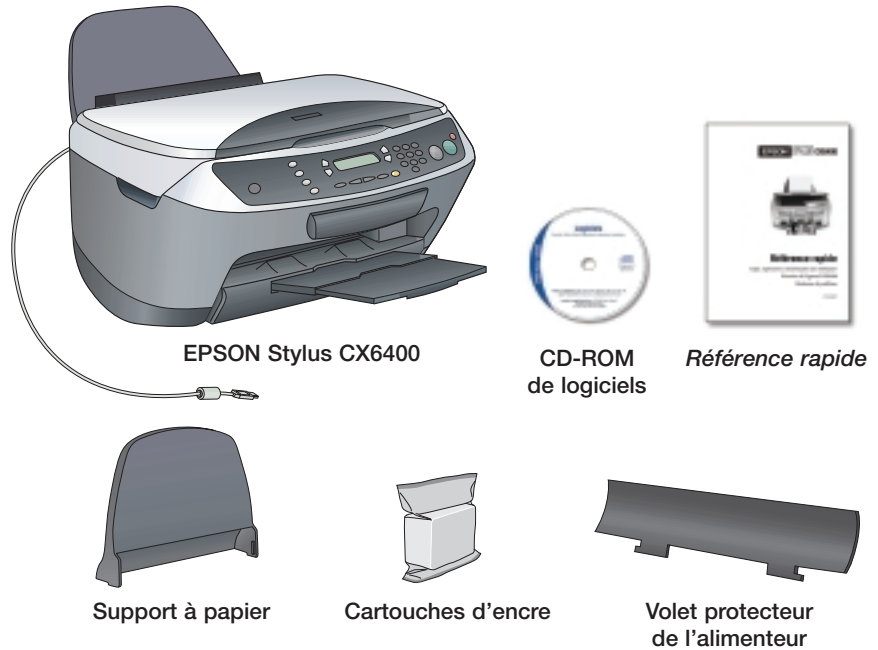


# Point de départ

## EPSON Stylus® CX6400

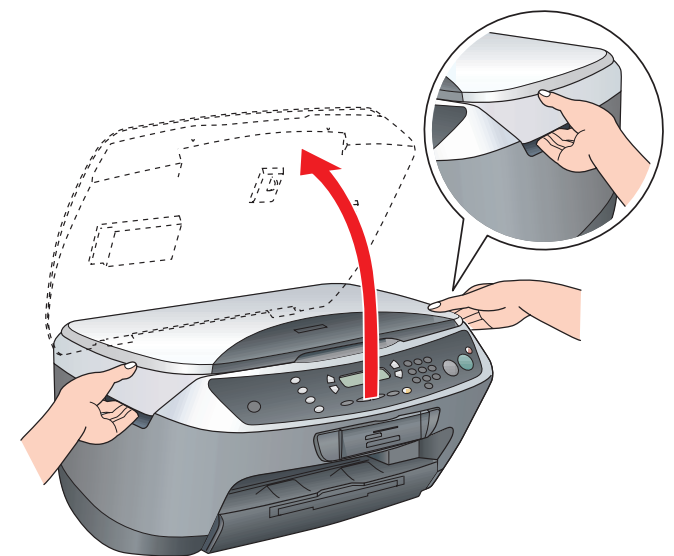
### 1 Déballez l'appareil

1 Vérifiez que vous avez tous les éléments illustrés ci-dessous. S'il en manque, communiquez avec EPSON® tel qu'indiqué au verso.

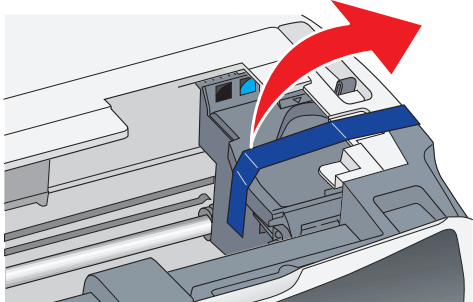


2 Retirez tous les rubans adhésifs bleus.

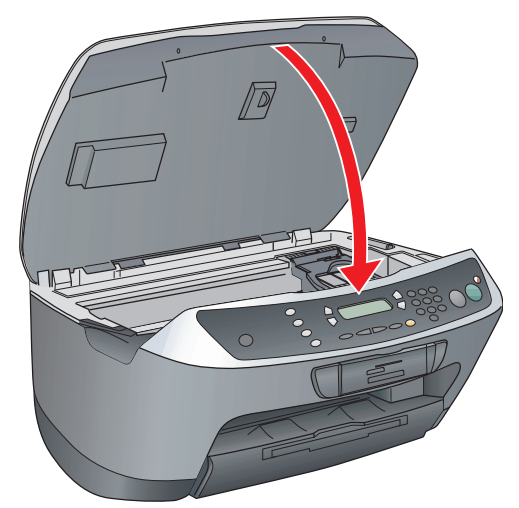
3 Soulevez l'unité de numérisation. Si elle ne s'ouvre pas, assurez-vous d'avoir retiré tous les rubans adhésifs.



4 Détachez le ruban adhésif retenant le support de cartouches d'encre.

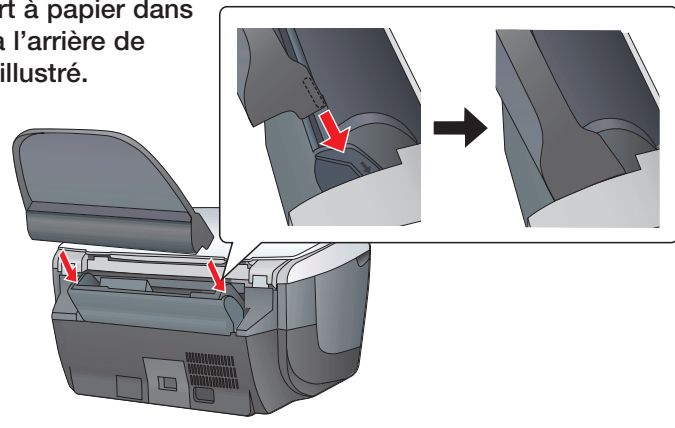


5 Rabattez l'unité de numérisation.

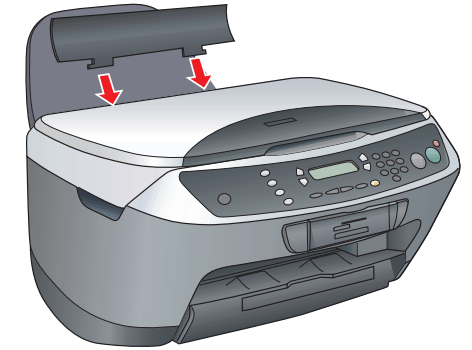


### 2 Fixez les pièces

1 Insérez le support à papier dans les deux fentes à l'arrière de l'appareil, tel qu'illustré.

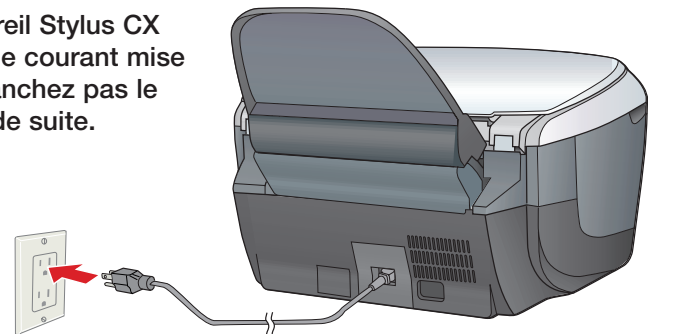


2 Introduisez le volet protecteur de l'alimenteur dans les fentes derrière le couvercle du scanner. (Insérez les languettes du volet protecteur dans les fentes correspondantes sur l'appareil.)

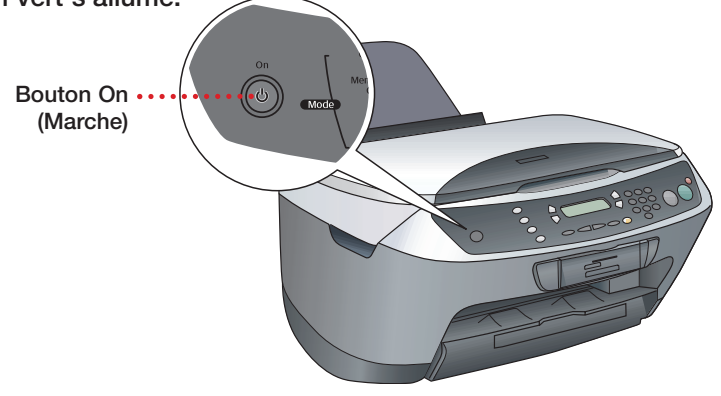


### 3 Branchez et allumez l'appareil

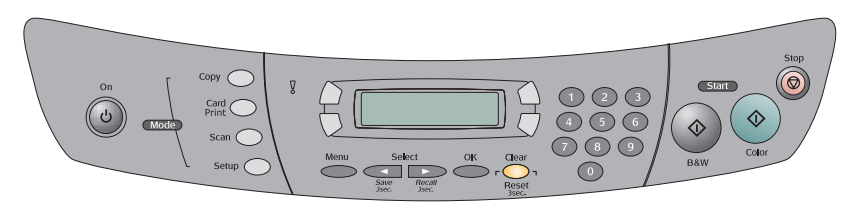
1 Branchez l'appareil Stylus CX dans une prise de courant mise à la terre. Ne branchez pas le câble USB tout de suite.



2 Appuyez sur le bouton On (Marche) et maintenez-le enfoncé jusqu'à ce que le témoin vert s'allume.



### 4 Modifiez l'affichage

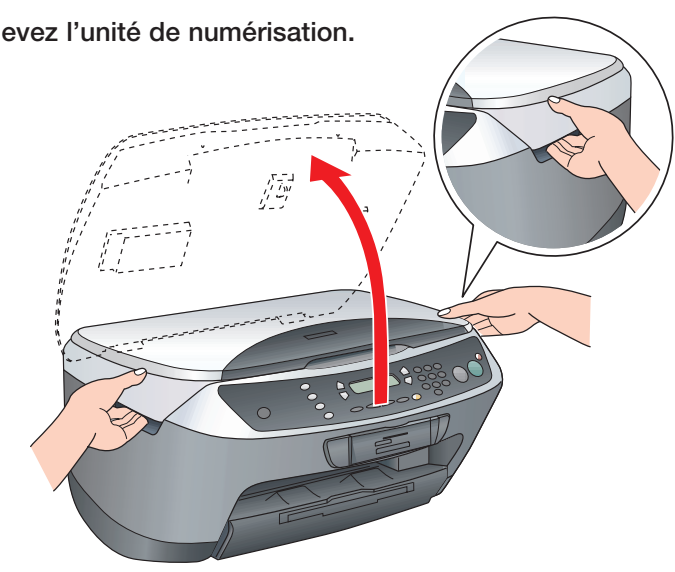


Pour modifier la langue d'affichage de l'écran ACL, appuyez sur le bouton **Setup** (Configuration). Appuyez plusieurs fois sur le bouton vert à gauche de l'écran ACL jusqu'à ce que **Language** (Langue) s'affiche. Appuyez ensuite sur le bouton **Color** (Couleur). Appuyez plusieurs fois sur le bouton vert à droite de l'écran ACL pour afficher **Français**. Appuyez sur le bouton **OK** pour confirmer votre choix.

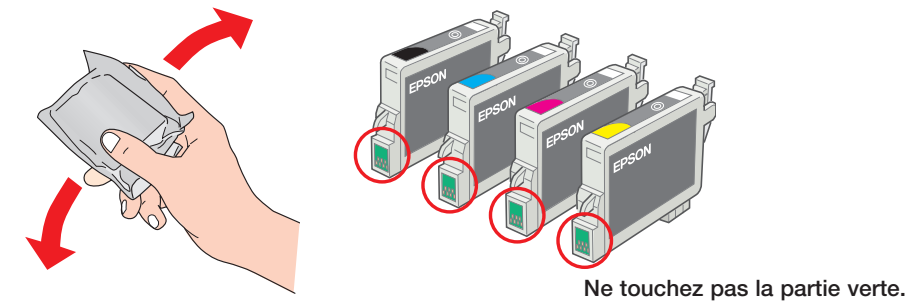
### 5 Installez les cartouches

1 Attendez qu'un message s'affiche indiquant que le chargement initial est en cours.

2 Soulevez l'unité de numérisation.

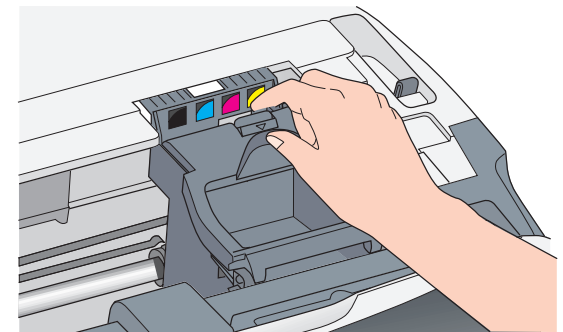


3 Agitez le paquet de cartouches d'encre quatre ou cinq fois. Puis, sortez les cartouches de l'emballage.

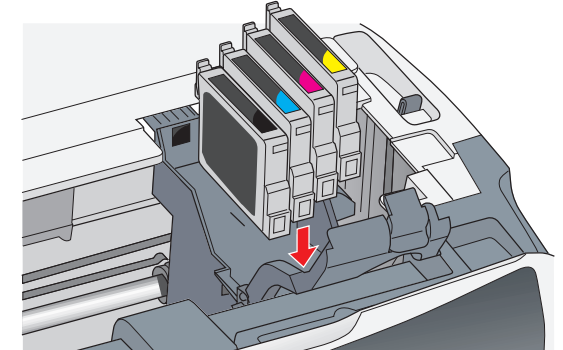


**Mise en garde :** Vous devez installer toutes les cartouches et les laisser dans l'appareil pour tous les types de travaux. Pour éviter d'endommager l'appareil, ne déplacez jamais manuellement la tête d'impression.

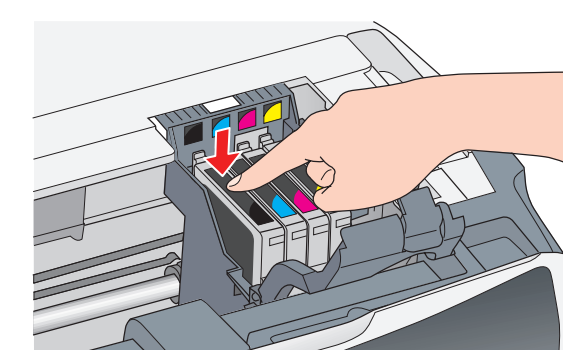
4 Soulevez le couvercle du support de cartouches.



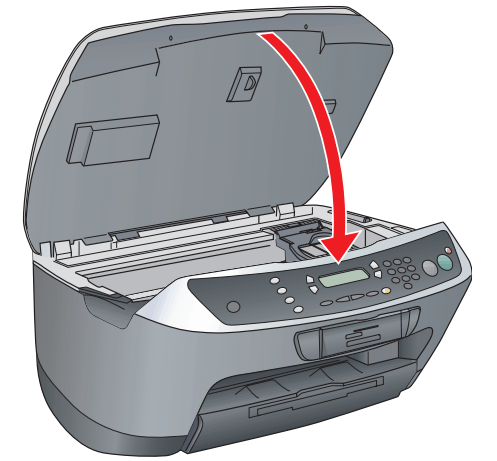
5 Placez chaque cartouche d'encre dans son support.



6 Appuyez sur chaque cartouche jusqu'à ce qu'elle s'enclenche.



7 Fermez le couvercle du support de cartouches d'encre, puis rabattez l'unité de numérisation.

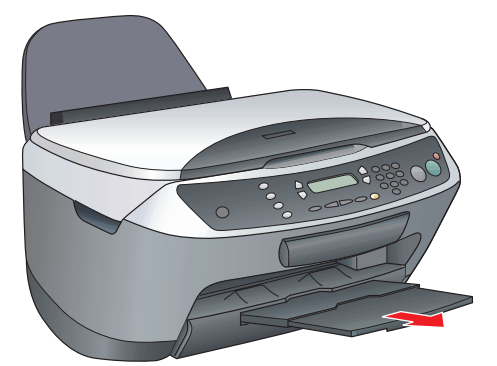


L'appareil Stylus CX commence le chargement du système de distribution d'encre.

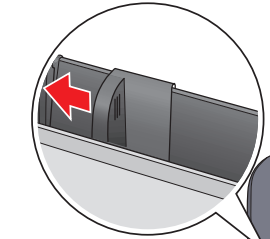
Le chargement prend environ deux minutes. Le témoin vert clignote et l'appareil émet des bruits. Ne mettez pas l'appareil hors tension pendant que le témoin vert clignote, sinon vous gaspillerez de l'encre.

### 6 Chargez le papier

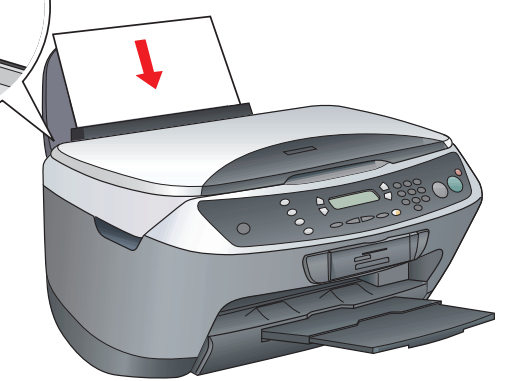
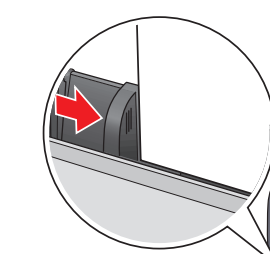
1 Tirez la rallonge du plateau de sortie.



2 Faites glisser le guide-papier vers la gauche.



3 Placez une pile de papier contre le bord droit de l'alimenteur, mais ne l'enfoncez pas. Faites glisser le guide-papier contre la pile.



suite

Suite au verso.....➡



# Installez les logiciels et connectez l'appareil

Les logiciels fonctionnent avec Windows® 98, Me, 2000 et XP, et Macintosh® OS 8.6 à 9.x et 10.2.x. Suivez les étapes ci-dessous (pour Windows) ou celles de la colonne suivante (pour Macintosh).

**Remarque :** Votre CD-ROM offre un programme de verrou de sécurité permettant d'empêcher l'utilisation non autorisée de l'appareil Stylus CX6400. Consultez le guide *Référence rapide* pour des instructions d'installation et d'utilisation du programme. (Programme disponible en anglais seulement.)

## Windows

- 1 Vérifiez que l'appareil Stylus CX n'est pas connecté à l'ordinateur, puis mettez l'ordinateur sous tension.

**Remarque :** Si votre appareil Stylus CX est sous tension et connecté à l'ordinateur, il est possible que l'Assistant Matériel détecté s'affiche plusieurs fois. Cliquez sur **Annuler** chaque fois que l'assistant s'affiche et débranchez l'appareil Stylus CX. Vous ne pouvez pas installer les logiciels de cette façon.

- 2 Introduisez le CD-ROM Stylus CX dans le lecteur CD-ROM ou DVD.

- 3 Attendez que l'écran ci-contre s'affiche, puis cliquez sur **Installer**.

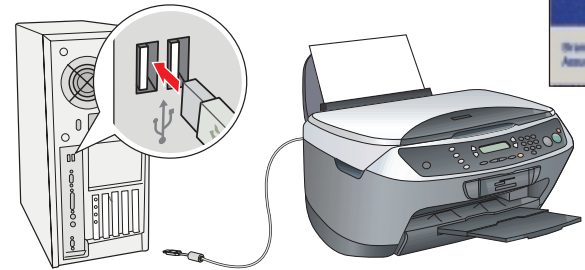
**Remarque :** Si l'écran d'installation ne s'affiche pas automatiquement, procédez comme suit :

Sous Windows XP : Cliquez sur **Démarrer > Poste de travail**. Double-cliquez ensuite sur l'icône du CD-ROM EPSON.

Sous Windows 2000/Me/98 : Double-cliquez sur **Poste de travail**. Double-cliquez ensuite sur l'icône du CD-ROM EPSON.

- 4 Lisez le contrat de licence, puis cliquez sur **J'accepte**. Divers messages s'affichent à l'écran.

- 5 Lorsque la fenêtre ci-contre s'affiche, vérifiez que l'appareil Stylus CX est sous tension et branchez le câble USB dans un port USB libre de votre ordinateur.



Une fois que vous avez connecté l'appareil Stylus CX à l'ordinateur, Windows affiche plusieurs messages. Si vous ne les voyez pas, vérifiez que l'appareil Stylus CX est sous tension.

- 6 Cliquez sur **Suivant** et suivez les directives qui s'affichent pour installer le reste de vos logiciels, y compris EPSON Smart Panel<sup>MC</sup>, ABBYY® FineReader® Sprint et ArcSoft Photolmpression<sup>MC</sup>.

**Remarque :** L'installation des logiciels prendra quelques minutes. N'annulez pas l'installation.

- 7 Une fois l'installation terminée, imprimez une page de test si vous le désirez. Cliquez sur **Quitter**.

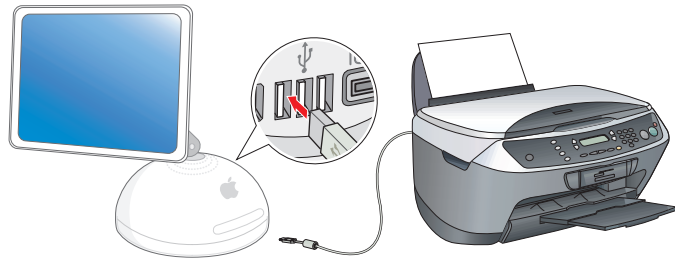
- 8 Lorsque l'écran d'enregistrement de produit s'affiche, enregistrez l'appareil Stylus CX tel qu'indiqué. (Sélectionnez **Canada**, puis **Français**.)

- 9 Au dernier écran, cliquez sur **OK**. Retirez le CD-ROM et redémarrez l'ordinateur.

Vous êtes prêt à copier, numériser et imprimer. Consultez le guide *Référence rapide* ou le *Guide de référence* électronique pour les instructions.

## Macintosh

- 1 Vérifiez que l'appareil Stylus CX6400 est sous tension, puis branchez le câble USB dans un port USB libre de votre Macintosh.



- 2 Introduisez le CD-ROM EPSON Stylus CX6400 dans le lecteur CD-ROM ou DVD.

- 3 Au besoin, double-cliquez sur l'icône du CD-ROM EPSON, puis sur l'icône EPSON. L'écran ci-contre s'affiche :



- 4 Cliquez sur **Installer**.

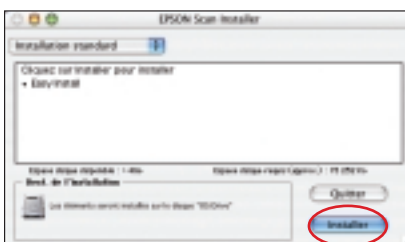
- 5 Lorsque le contrat de licence s'affiche, cliquez sur **J'accepte** pour continuer.

**Remarque :** Si vous installez les logiciels sous Macintosh OS X, il se pourrait qu'un message d'authentification s'affiche plusieurs fois pendant l'installation. Entrez vos nom et mot de passe d'administrateur, le cas échéant.

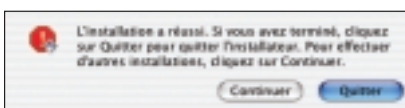
- 6 Sous Macintosh OS X : Suivez les étapes ci-dessous.

Sous Macintosh OS 8.6 à 9.x : Suivez les instructions qui s'affichent à l'écran, puis passez à l'étape 10.

- 7 À l'écran EPSON Scan Installer, cliquez sur **Installer** pour installer les logiciels de numérisation.



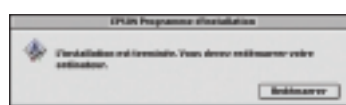
- 8 Une fois l'installation terminée, l'écran ci-contre s'affiche. Cliquez sur **Quitter**.



- 9 Suivez les instructions qui s'affichent pour installer le reste des logiciels.

**Remarque :** Cliquez sur **Quitter** après l'installation de chacun des logiciels.

- 10 Lorsqu'un message s'affiche vous invitant à redémarrer votre ordinateur, laissez le CD-ROM dans le lecteur et cliquez sur **Redémarrer**.



- 11 Après le redémarrage, double-cliquez sur l'icône du CD-ROM EPSON, au besoin, puis sur l'icône EPSON pour revenir à l'écran Installation des logiciels.



- 12 Cliquez sur **Installer** pour installer le reste des logiciels.

**Remarque :** L'installation des logiciels supplémentaires prendra quelques minutes. N'annulez pas l'installation.

Si vous installez les logiciels sous Macintosh OS 8.6 à 9.x, il se pourrait que vous soyez invité à mettre à jour la bibliothèque Carbon Library. Suivez les instructions qui s'affichent à l'écran.

- 13 Une fois l'installation terminée, cliquez sur **Quitter**.

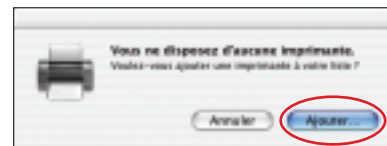
- 14 Lorsque l'écran d'enregistrement de produit s'affiche, enregistrez l'appareil tel qu'indiqué. (Sélectionnez **Canada**, puis **Français**.)

Passez aux instructions de la colonne suivante pour ajouter l'appareil Stylus CX au Centre d'impression (pour OS X) ou au Sélecteur (pour OS 8.6 à 9.x).

## Ajout de l'appareil au Centre d'impression (Mac® OS X)

- 1 Ouvrez le dossier **Applications**, puis le dossier **Utilitaires** et double-cliquez sur **Centre d'impression**.

Si l'écran ci-après s'affiche, cliquez sur **Ajouter**.



- 2 Si l'appareil Stylus CX6400 s'affiche déjà dans la liste des imprimantes, sélectionnez-le, puis cliquez sur **Ajouter**.

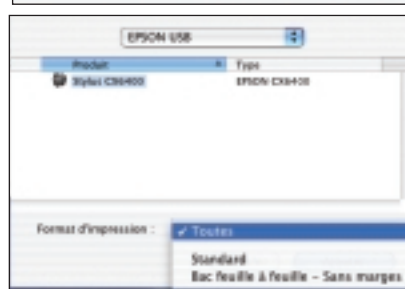
Si l'appareil Stylus CX6400 ne s'affiche pas dans la liste, vérifiez qu'il est connecté à l'ordinateur et sous tension. Cliquez ensuite sur **Ajouter**.

- 3 Sélectionnez **EPSON USB** dans le menu déroulant en haut de l'écran.



- 4 Cliquez sur **Stylus CX6400**. Le menu déroulant **Format d'impression** est activé.

- 5 Ouvrez le menu **Format d'impression** et cliquez sur **Toutes**.



- 6 Cliquez sur **Ajouter**. La liste des imprimantes s'affiche de nouveau avec l'option d'impression sans marges.

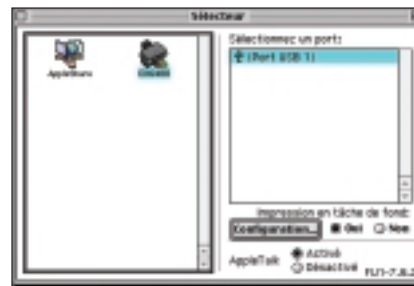
- 7 Fermez le **Centre d'impression**. Vous êtes prêt à copier, numériser ou imprimer.

- 8 Redémarrez l'ordinateur sous Macintosh OS 9.x. Suivez les instructions de la colonne précédente pour installer les pilotes et logiciels sous OS 9.x pour les applications du mode Classique de Macintosh.

## Sélection de l'appareil dans le Sélecteur (Mac OS 8.6 à 9.x)

- 1 Ouvrez le **Sélecteur** depuis le menu Apple®.

- 2 Cliquez sur **CX6400**, puis sélectionnez votre port USB et activez l'impression en tâche de fond.



- 3 Fermez le **Sélecteur**. Vous êtes prêt à copier, numériser et imprimer.

## Résolution de problèmes

Si le témoin Error (Erreur) ! rouge s'allume, vérifiez le message de l'écran à cristaux liquides. Mettez l'appareil Stylus CX hors tension, puis sous tension pour supprimer l'erreur. Si votre problème figure ci-dessous, essayez les solutions proposées. Pour plus d'information, consultez l'aide en ligne du logiciel, le guide *Référence rapide* ou le *Guide de référence* électronique.

**L'Assistant Matériel détecté s'affiche.**

Cliquez sur **Annuler** et suivez les étapes de la section 7. Débranchez l'appareil avant d'installer les logiciels.

**Un message d'erreur s'affiche lorsque vous essayez d'imprimer ou de numériser.**

Assurez-vous que l'appareil Stylus CX est connecté à l'ordinateur, branché dans une prise de courant et sous tension.

**L'appareil Stylus CX ne fonctionne pas.**

Vérifiez que vous avez bien enlevé le ruban adhésif retenant la tête d'impression, tel que décrit à l'étape 1. Mettez l'appareil Stylus CX hors tension, puis sous tension.

Assurez-vous que les cartouches d'encre sont bien assises dans leur support.

Vérifiez l'écran ACL pour voir si quelqu'un a activé le verrou de sécurité. Consultez le guide *Référence rapide* pour les détails.

Vérifiez que les logiciels de l'appareil sont correctement installés.

## Vous avez des questions?

Consultez les sources suivantes :

Guide *Référence rapide* EPSON Stylus CX6400

Guide de référence électronique

Pour consulter le guide, double-cliquez sur l'icône **Guide de référence EPSON** sur votre bureau.

Aide en ligne pour EPSON Smart Panel, ArcSoft Photolmpression, EPSON Scan et ABBYY FineReader Sprint

Cliquez sur le bouton **Aide** ou sur le point d'interrogation qui s'affiche à l'écran lorsque vous utilisez l'un de ces programmes.

Soutien technique EPSON

- **World Wide Web**  
http://support.epson.com (Disponible en anglais seulement.)
- **Services téléphoniques automatisés**  
Pour utiliser ces services, vous devez avoir un téléphone à clavier et composer le (800) 922-8911. Votre code EPSON SoundAdvice<sup>SM</sup> est le 70495. Utilisez ce code pour sélectionner rapidement votre produit dans SoundAdvice. (Disponible en anglais seulement.)
- **Pour parler à un représentant du soutien technique**  
Composez le (905) 709-3839 (Canada) ou le (562) 276-4382 (É.-U.), de 6 h à 18 h, heure du Pacifique, du lundi au vendredi. Il pourrait y avoir des frais d'interurbain.

Soutien technique pour les logiciels

Logiciel	Téléphone et fax	Internet et courriel
EPSON Smart Panel	(510) 445-8616 Fax : (510) 445-8601	www.newsoftinc.com tech@newsoftinc.com
ArcSoft Photolmpression	(510) 440-9901 8 h 30 à 17 h 30, HP, lundi-vendredi Fax : (510) 440-1270	www.arcsoft.com/techmain support@arcsoft.com
ABBYY FineReader Sprint	(510) 226-6719 Fax : (510) 226-6069	www.abbyyusa.com support@abbyyusa.com

## Achat d'encre et de papier

Pour obtenir les meilleurs tirages, utilisez des encres et papiers EPSON d'origine. Vous pouvez vous procurer des cartouches d'encre, du papier et d'autres supports d'impression auprès de votre détaillant. Composez le (800) 463-7766 pour obtenir les coordonnées d'un détaillant près vous.

Recherchez ces cartouches et papiers :

	T0441	T0431	T0442	T0443	T0444
<b>DURABrite</b>	Cartouche d'encre noire — Rendement standard	Cartouche d'encre noire — Rendement élevé	Cartouche d'encre cyan	Cartouche d'encre magenta	Cartouche d'encre jaune

**Papier blanc brillant de haute qualité**  
Papier blanc ultra-lisse idéal pour les travaux quotidiens, notamment les documents recto verso.

**Papier photo glacé pour encres DURABrite®**  
Papier de grammage supérieur pour des agrandissements et des instantanés durables.

**Papier mat recto verso**  
Papier idéal pour une impression de haute qualité de dépliants, prospectus ou bulletins.

EPSON et EPSON Stylus sont des marques déposées et EPSON Smart Panel est une marque de commerce de SEIKO EPSON CORPORATION. DURABrite est une marque déposée et SoundAdvice est une marque de service d'Epson America, Inc.

Avis général : Les autres noms de produit ne sont cités qu'à titre d'identification et peuvent être des marque de commerce de leurs propriétaires respectifs. EPSON renonce à tous les droits associés à ces marques. © 2003 Epson America, Inc. 10/03

Imprimé aux É.-U.