

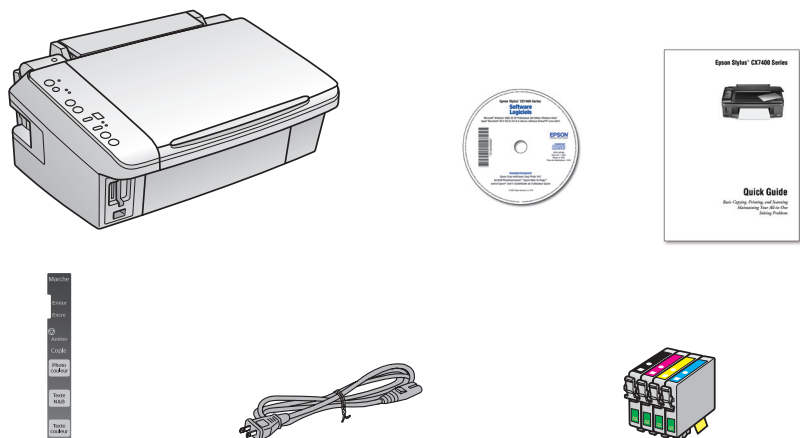
# Start Here Point de départ

## Epson Stylus® CX7400 Series

Please read these instructions before using the product.

Lisez ces instructions avant d'utiliser le produit.

### 1 Unpack Déballez l'imprimante



If anything is missing, contact Epson® as described on the back.

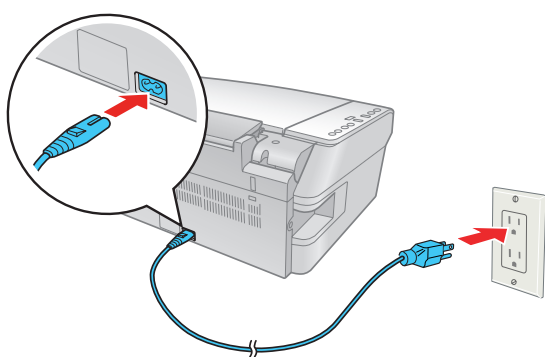
S'il manque un composant, communiquez avec Epson® comme décrit au verso.

**Note:** For French speakers, remove sticker and place over corresponding text on control panel.

**Remarque :** Pour les francophones, retirez les autocollants et placez-les sur l'équivalent anglais du panneau de contrôle.



### 2 Turn on the CX7400 Series Allumez l'appareil CX7400 Series

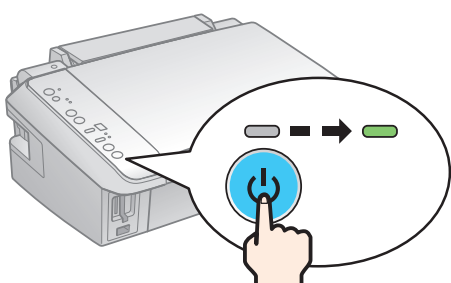
- 1 Connect the power cable.  
Connectez le cordon d'alimentation.



**Note:** Do not connect to the computer at this time.

**Remarque :** Ne le branchez pas à l'ordinateur tout de suite.

- 2 Press the  On button.  
Appuyez sur le bouton d'alimentation .



### 3 Install cartridges Installez les cartouches

**Caution:** Do not open the ink cartridge package until you are ready to install the ink. Cartridges are vacuum packed to maintain reliability.

**Note:** Do not load paper.

**Mise en garde :** Ouvrez les emballages des cartouches d'encre seulement quand vous êtes prêt à installer ces dernières. Les cartouches sont emballées sous vide pour maintenir leur fiabilité.

**Remarque :** Ne chargez pas le papier.

- 1 Lift up the scanner.  
Soulevez le scanner.

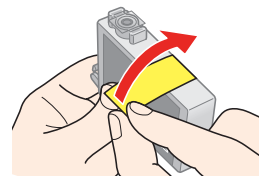
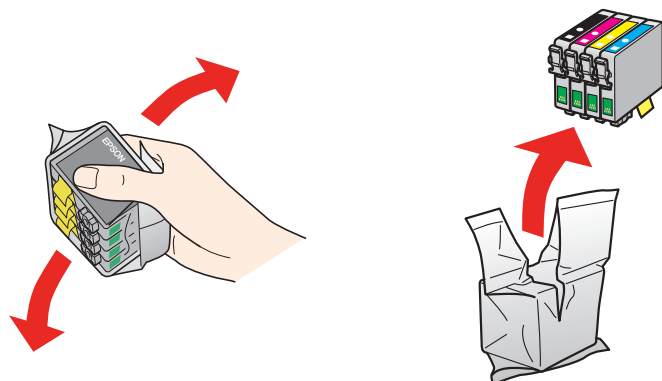
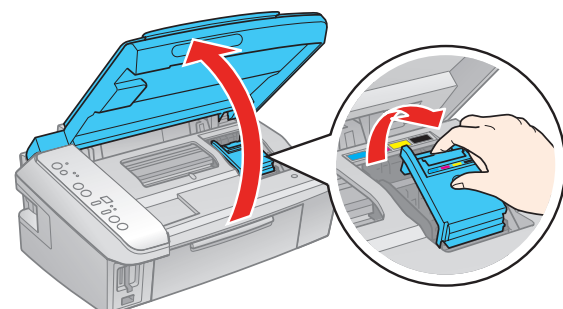
- 2 Open the cartridge cover.  
Ouvrez le couvercle des cartouches.

- 3 Shake the ink cartridges, then unpack them.  
Agitez les cartouches d'encre, puis déballez-les.

- 4 Remove only the yellow tape from each cartridge.  
Retirez le ruban jaune de chaque cartouche.

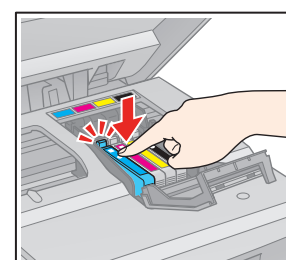
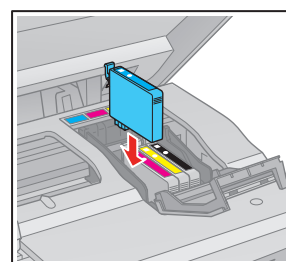
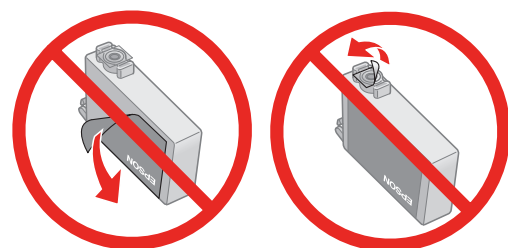
- 5 Insert the cartridges in the holder for each color.  
Insérez les cartouches dans le support de chaque couleur.

- 6 Press each cartridge down until it clicks.  
Appuyez sur chaque cartouche jusqu'à ce qu'elles soient toutes enclencher.



**Caution:** Do not remove any other seals or the cartridge may leak.

**Mise en garde :** Ne retirez aucune autre vignette protectrice sinon les cartouches pourraient fuir.

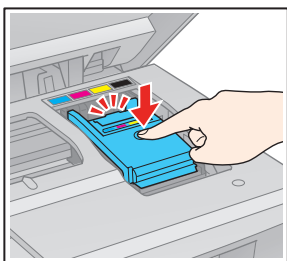


\*411022600\*

**EPSON®**  
EXCEED YOUR VISION

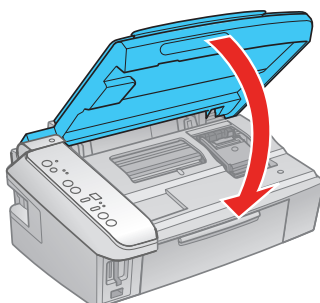
- 7** Close the cartridge cover. Press down until it clicks.


Fermez le couvercle du support de cartouches et appuyez dessus jusqu'à ce qu'il s'enclenche.



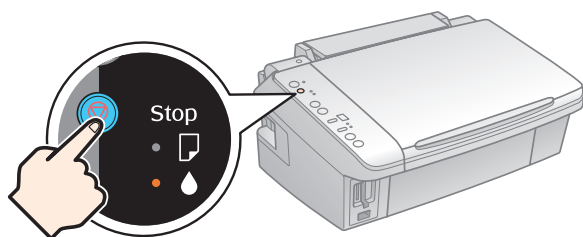
- 8** Close the scanner.

Fermez le scanner.



- 9** Press the  Stop button to charge the ink. Charging takes about 2 1/2 minutes.

Appuyez sur le bouton  Arrêt pour charger l'encre. Le chargement prend environ 2 1/2 minutes.



**Caution:** Don't turn off the CX7400 Series while it is charging or you'll waste ink.

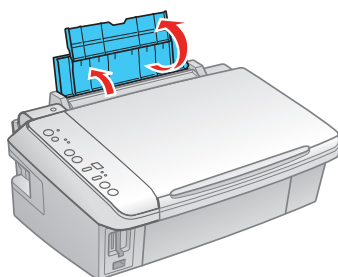
**Mise en garde :** N'éteignez pas l'appareil CX7400 Series pendant le chargement de l'encre sinon vous gaspillerez de l'encre.

**4**

## Load paper Chargez le papier

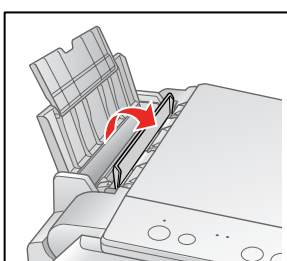
- 1** Open the paper support.

Déployez le support à papier.



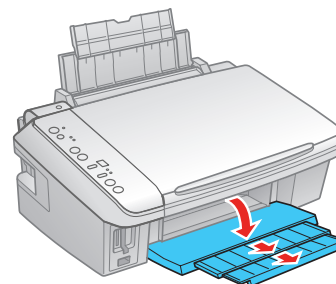
- 2** Flip the feeder guide forward.

Basculez le volet protecteur de l'alimenteur vers l'avant.



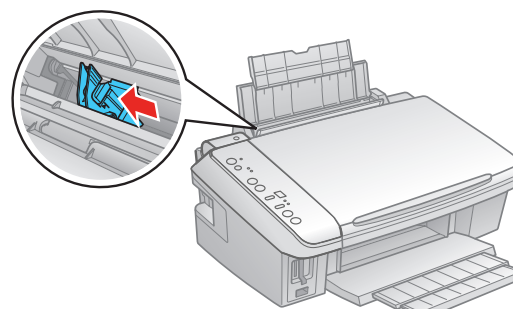
- 3** Open the output tray and pull out the extensions.

Ouvrez le plateau de sortie et tirez sa rallonge.



- 4** Squeeze the edge guide and slide it left.

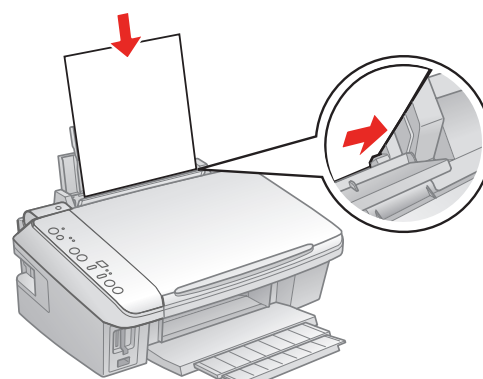
Appuyez sur le guide-papier et faites-le glisser vers la gauche.



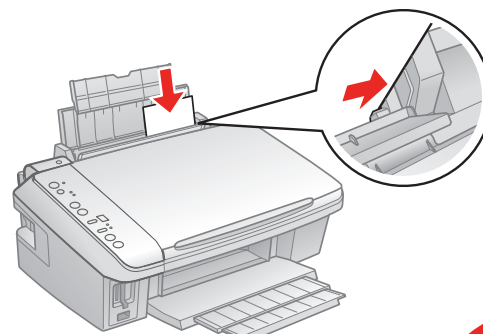
- 5** Load paper against the right edge.

Chargez du papier contre le guide-papier droit.

8 1/2 × 11

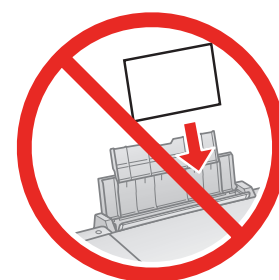


4 × 6



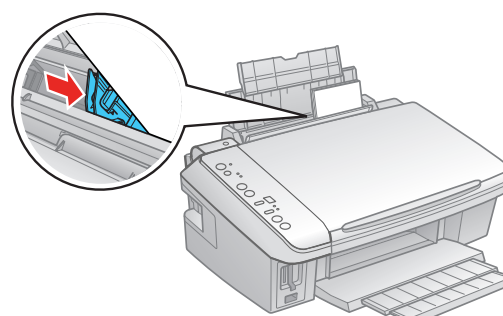
**Note:** Don't load the paper sideways.

**Remarque :** Ne chargez pas le papier sur sa largeur.



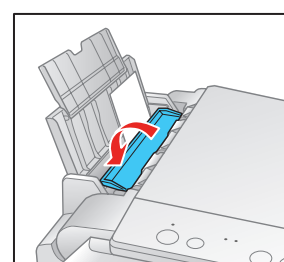
- 6** Slide the edge guide over.

Faites glisser le guide-papier vers la droite.



- 7** Flip the feeder guide back.

Basculez le volet protecteur de l'alimenteur vers l'arrière.



# Install software

## Installez les logiciels

Your software works with Windows® 2000, XP, XP Professional x64 Edition, Windows Vista™ and Macintosh® OS X 10.2.8, and 10.3.9 or later.

Vos logiciels fonctionnent avec Windows® 2000, XP, XP Professionnel Édition x64, et Windows Vista,™ et Macintosh® OS X 10.2.8 et 10.3.9 ou ultérieure.

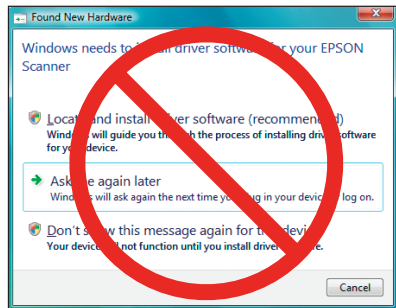
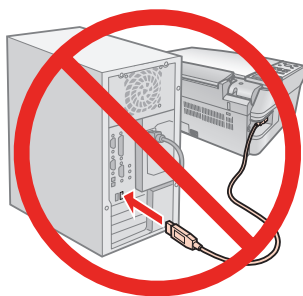
### Windows

- 1 Make sure the CX7400 Series is **NOT CONNECTED** to your computer.

Vérifiez que l'appareil CX7400 Series **N'EST PAS CONNECTÉ** à l'ordinateur.

**Note:** If you see a Found New Hardware screen, click **Cancel** and disconnect the USB cable. You can't install your software that way.

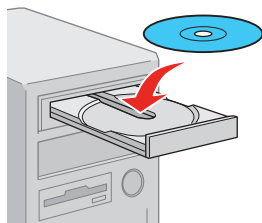
**Remarque :** Si une fenêtre comme celle-ci s'affiche, cliquez sur **Annuler** et débranchez le câble USB. Vous ne pouvez pas installer les logiciels de cette façon.



- 2 Insert the CX7400 Series CD.

With Windows Vista, if you see the AutoPlay window, click **Run Epssetup.exe**. When you see the User Account Control screen, click **Continue**.

Insérez le CD-ROM CX7400 Series dans le lecteur.



Pour Windows Vista si la fenêtre Exécution automatique apparaît, cliquez sur **Exécuter Epssetup.exe**. Lorsque l'écran Contrôle du compte utilisateur apparaît, cliquez sur **Continuer**.

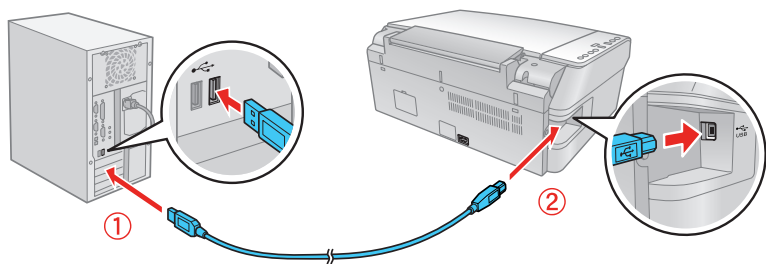
- 3 Click **Install** and follow the on-screen instructions.

Cliquez sur **Installer** et suivez les instructions qui s'affichent à l'écran.



- 4 When prompted, connect the USB cable. Use any open port on your computer.

À l'invite, connectez le câble USB à l'ordinateur et à l'appareil. Utilisez un port USB libre de votre ordinateur.



**Note:** If installation doesn't continue after a moment, make sure you securely connected and turned on the CX7400 Series.

**Remarque :** Si l'installation ne se poursuit pas après un moment, assurez-vous que l'appareil CX7400 Series est sous tension et correctement raccordé.

- 5 When you're done, remove the CD.

Une fois l'installation terminée, retirez le CD du lecteur.

You're ready to copy, print, and scan! See your *Quick Guide* or on-screen *User's Guide* for instructions.

Vous êtes prêt à copier, à imprimer et à numériser! Consultez le *Guide rapide* ou votre *Guide de l'utilisateur* électronique.

### Macintosh

- 1 Insert the CX7400 Series CD.

Insérez le CD-ROM CX7400 Series dans le lecteur.

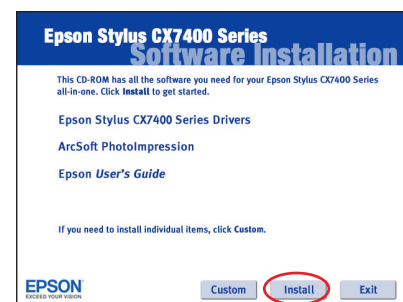


- 2 Double-click the **EPSON** Epson icon.

Double-cliquez sur l'icône **Epson**.

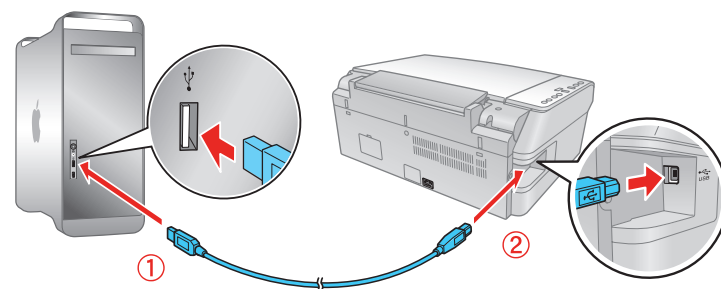
- 3 Click **Install** and follow the on-screen instructions.

Cliquez sur **Installer** et suivez les instructions qui s'affichent à l'écran.



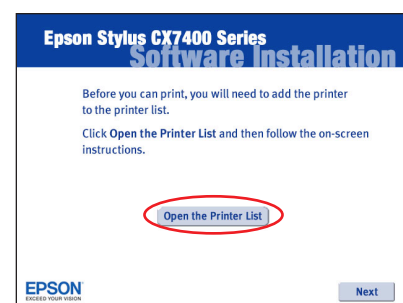
- 4 When prompted, connect the USB cable. Use any open USB port on your Macintosh. Make sure the CX7400 Series is securely connected and turned on.

À l'invite, connectez le câble USB à l'ordinateur. Utilisez un port USB libre de votre ordinateur Macintosh. Assurez-vous que l'appareil CX7400 Series est sous tension et correctement raccordé.



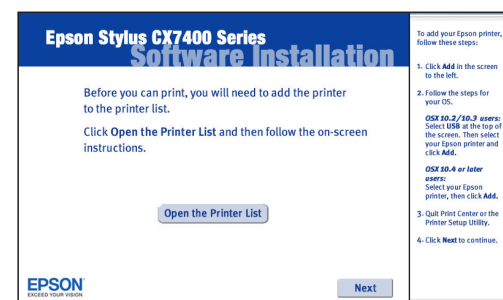
- 5 When you see this screen, click **Open the Printer List**.

Quand cet écran s'affiche, cliquez sur **Ouvrir la liste des imprimantes**.



- 6 Follow the tips to the right to add the CX7400 Series.

Suivez les conseils à droite pour ajouter l'appareil CX7400 Series.



- 7 Click **Next** again, if necessary.

Cliquez de nouveau sur **Suivant**, si nécessaire.

- 8 When you're done, eject the CD.

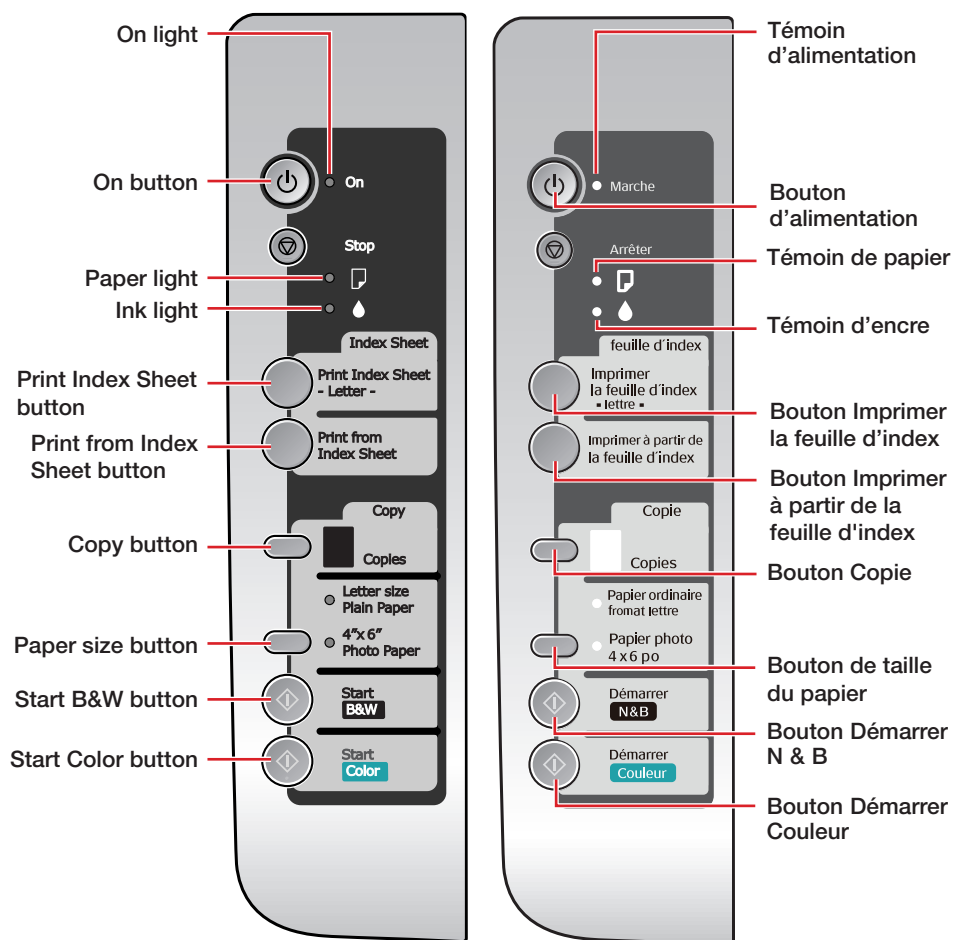
Quand vous avez terminé, retirez le CD-ROM.

You're ready to copy, print, and scan! See the *Quick Guide* or your on-screen *User's Guide* for instructions.

Vous êtes prêt à copier, à imprimer et à numériser! Consultez le *Guide rapide* ou votre *Guide de l'utilisateur* électronique.



# Control panel Panneau de commande



## Soutien technique Epson

### Soutien Internet

Visitez notre site Web de soutien à [www.epson.ca](http://www.epson.ca) et sélectionnez **Français**. Vous pouvez télécharger des pilotes en français et en anglais. (Site présenté en anglais seulement.)

### Pour parler à un représentant du soutien technique

Composez le (905) 709-3839, de 6 h à 18 h, heure du Pacifique, du lundi au vendredi. Des frais d'interurbain sont éventuellement à prévoir.

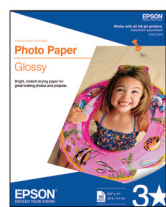
## Soutien technique pour les logiciels

**ArcSoft PhotoImpression<sup>MC</sup>**  
(510) 440-9901

Internet : [www.arcsoft.com](http://www.arcsoft.com)

## Need paper and ink?

Want great results? Simple. Use genuine Epson paper and ink. For the right supplies at the right time, you can purchase them at Epson Supplies Central<sup>SM</sup> at [www.epson.com/ink3](http://www.epson.com/ink3) (U.S. sales) or [www.epson.ca](http://www.epson.ca) (Canadian sales). You can also purchase supplies from an Epson authorized reseller. To find the nearest one, call 800-GO-EPSON (800-463-7766).



### Epson Photo Paper Glossy

Bright, instant-drying paper for great looking photos and projects.

## Genuine Epson inks

Look for the numbers below to find your cartridges. It's as easy as remembering your number!

**69** or **88** Black

**69** or **88** Magenta

**69** or **88** Cyan

**69** or **88** Yellow

**Note:** It's best to use 69 for heavy use and 88 for moderate use.

## Achat de papier et d'encre

Vous désirez obtenir d'excellents résultats? C'est facile. Utilisez l'encre et le papier Epson d'origine. Pour vous procurer les bonnes fournitures au bon moment, achetez-les au Epson Supplies Central<sup>MS</sup> à l'adresse suivante : [www.epson.ca](http://www.epson.ca). Vous pouvez aussi acheter vos fournitures auprès d'un détaillant Epson autorisé. Composez le (800) 463-7766 pour obtenir les coordonnées d'un détaillant près de vous.



### Papier photo Glacé Epson

Ce papier brillant à séchage très rapide permet d'obtenir de magnifiques photographies ou autres projets.

## Encres Epson d'origine

Notez les numéros ci-dessous pour obtenir vos cartouches. C'est tout aussi facile que de vous rappeler de votre numéro!

**69** or **88** Noir

**69** or **88** Magenta

**69** or **88** Cyan

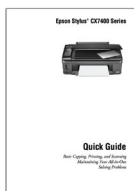
**69** or **88** Jaune

**Remarque :** Epson recommande d'utiliser les cartouches 69 pour un usage fréquent et les cartouches 88 pour un usage modéré.

## Any questions?

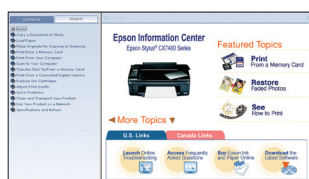
### Quick Guide

Basic instructions for copying, printing, and scanning.



### On-screen Epson Information Center

Click the desktop shortcut for easy access to the CX7400 Series *User's Guide*, FAQs, online troubleshooting advice, and software downloads. You can also use the *Epson Information Center* to purchase paper and ink.



### On-screen help with your software

Select **Help** or **?** when you're using your software.

### Epson Technical Support

#### Internet Support

Visit Epson's support website at [epson.com/support](http://epson.com/support) and select your product for solutions to common problems. You can download drivers and documentation, get FAQs and troubleshooting advice, or e-mail Epson with your questions.

#### Speak to a Support Representative

Call (562) 276-4382 (U.S.) or (905) 709-3839 (Canada), 6 AM to 6 PM, Pacific Time, Monday through Friday. Toll or long distance charges may apply.

### Software Technical Support

**ArcSoft PhotoImpression<sup>TM</sup>**  
(510) 440-9901

Website: [www.arcsoft.com](http://www.arcsoft.com)

## Avez-vous des questions?

### Guide rapide

Instructions générales pour la copie, l'impression et la numérisation.

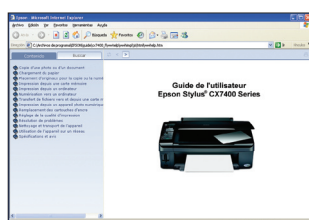


### Guide de l'utilisateur Epson Stylus CX7400 Series électronique

Cliquez sur l'icône du guide sur le bureau de l'ordinateur.

### Aide en ligne du logiciel

Cliquez sur **Aide** ou sur **?** lorsque vous utilisez le logiciel.



Cut out the card to the right and keep it with you when purchasing replacement ink cartridges.

Découpez la carte à droite et conservez-la pour l'utiliser au moment d'acheter vos cartouches de remplacement.

## Epson® CX7400 Series Ink Cartridges Cartouches d'encre Epson® CX7400 Series



**69** or/ou **88** Black/Noir

**69** or/ou **88** Magenta

**69** or/ou **88** Cyan

**69** or/ou **88** Yellow/Jaune