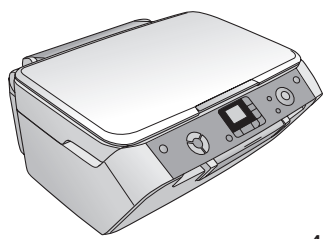


Point de départ

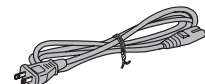
Epson Stylus® CX7800

1 Déballez l'appareil

Retirez tout le ruban adhésif.



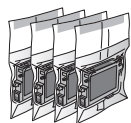
Epson Stylus CX7800



Cordon d'alimentation



Notions de base



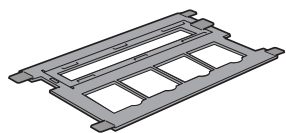
4 cartouches d'encre



CD-ROM de logiciels



Projets photo simplifiés

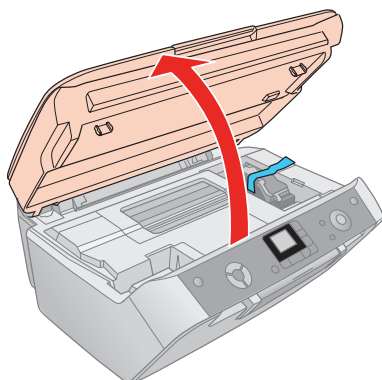


Support pour film (voyez le guide *Notions de base* pour les directives de stockage)

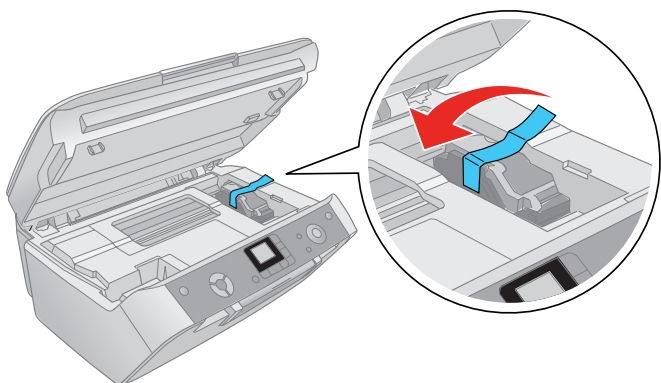
S'il manque un élément, communiquez avec Epson® tel qu'indiqué au verso.

2 Déverrouillez l'imprimante

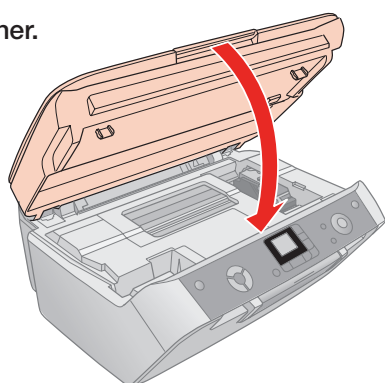
1 Soulevez le scanner.



2 Retirez le ruban adhésif retenant le support de cartouches d'encre.

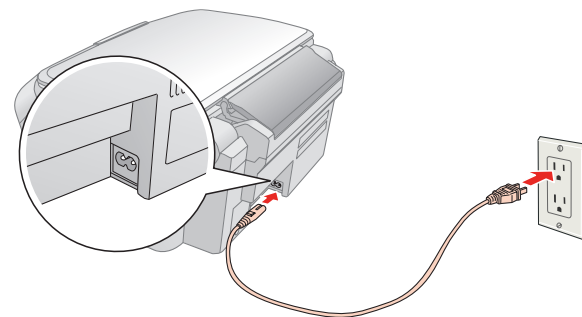


3 Rabattez le scanner.

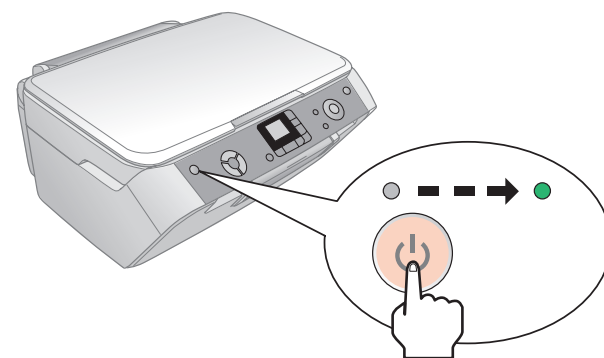


3 Allumez l'appareil

1 Branchez le cordon d'alimentation.



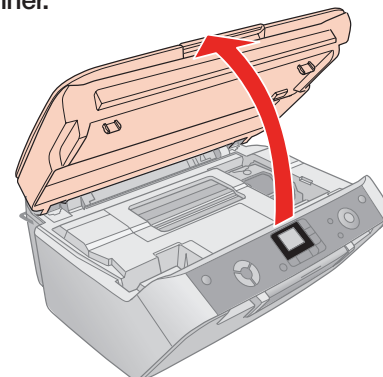
2 Appuyez sur le bouton d'alimentation (On).



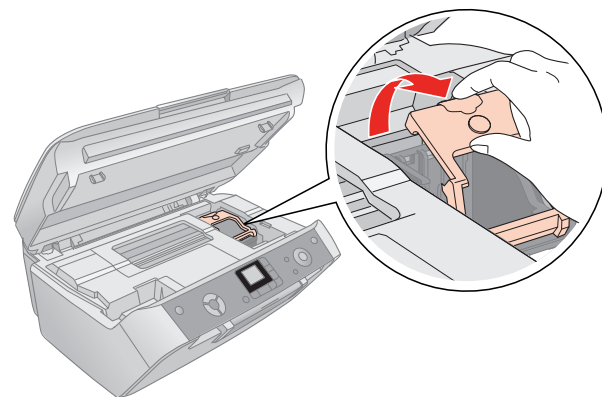
4 Installez les cartouches

Mise en garde : Ne chargez pas de papier avant d'installer les cartouches d'encre.

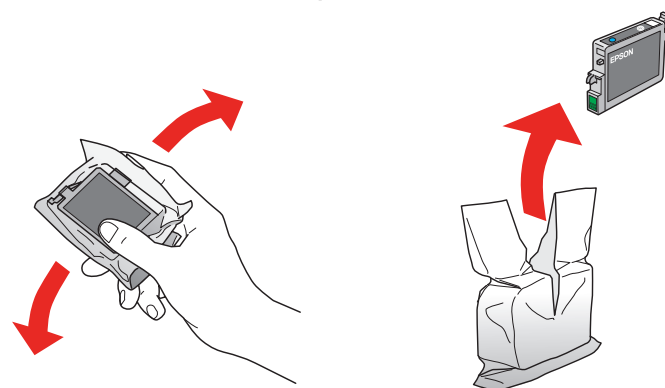
1 Soulevez le scanner.



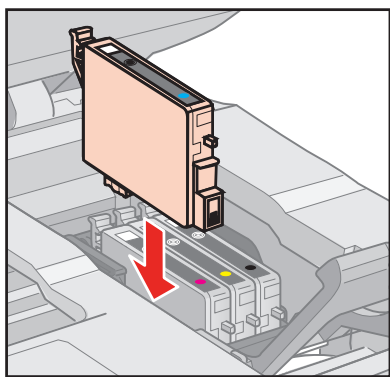
2 Ouvrez le couvercle du support de cartouches d'encre.



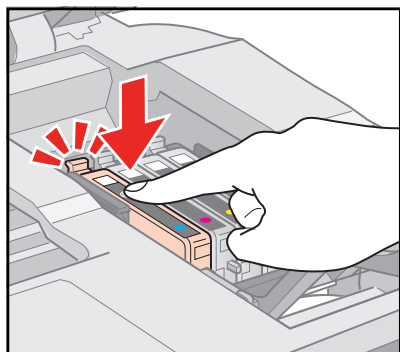
3 Agitez les cartouches d'encre, puis déballez-les.



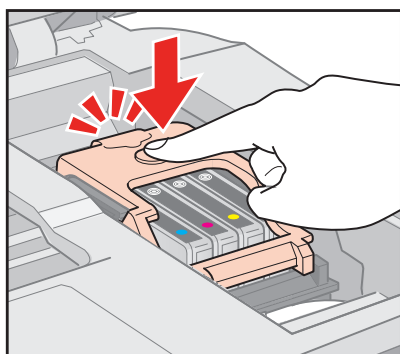
- 4** Insérez les cartouches d'encre dans leur support en faisant correspondre les couleurs.



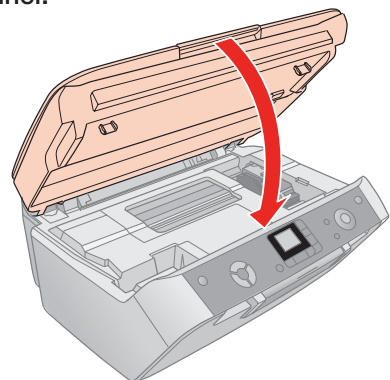
- 5** Appuyez sur les cartouches jusqu'à ce qu'elles s'enclenchent.




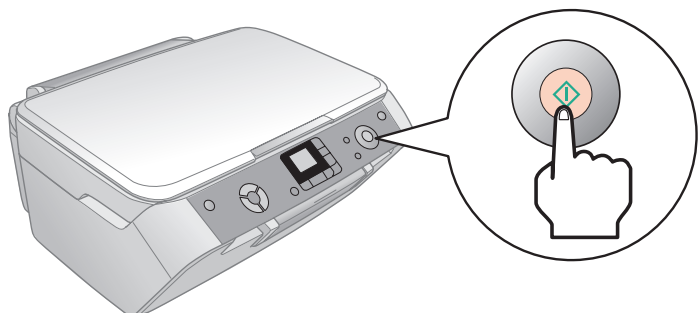
- 6** Fermez le couvercle du support de cartouches et appuyez dessus jusqu'à ce qu'il s'enclenche.




- 7** Rabattez le scanner.



- 8** Appuyez sur le bouton **Start** (Démarrer)  pour charger l'encre. Le chargement prend environ 2 minutes.



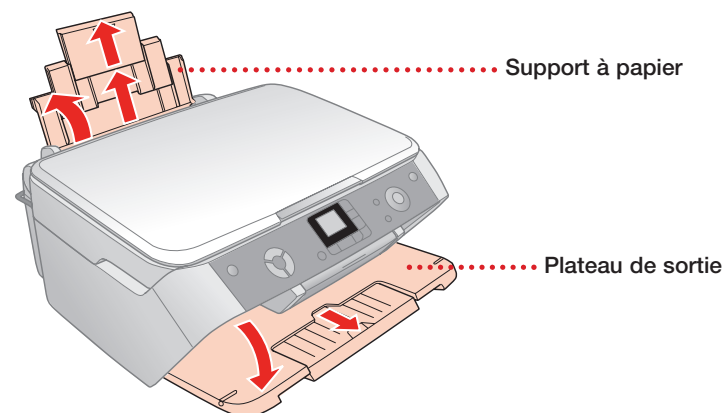
Mise en garde : N'éteignez pas l'appareil Epson Stylus CX7800 pendant que le témoin d'alimentation  (On) clignote, sinon vous gaspillerez de l'encre.

5

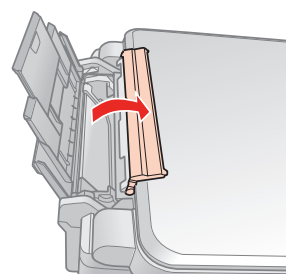
Chargez le papier

- 1** Déployez le support à papier et tirez ses rallonges.

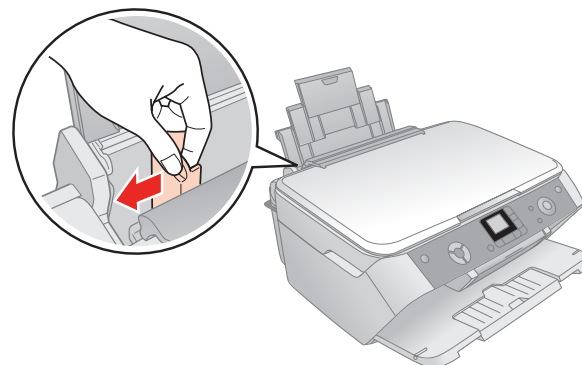
- 2** Ouvrez le plateau de sortie et tirez sa rallonge.



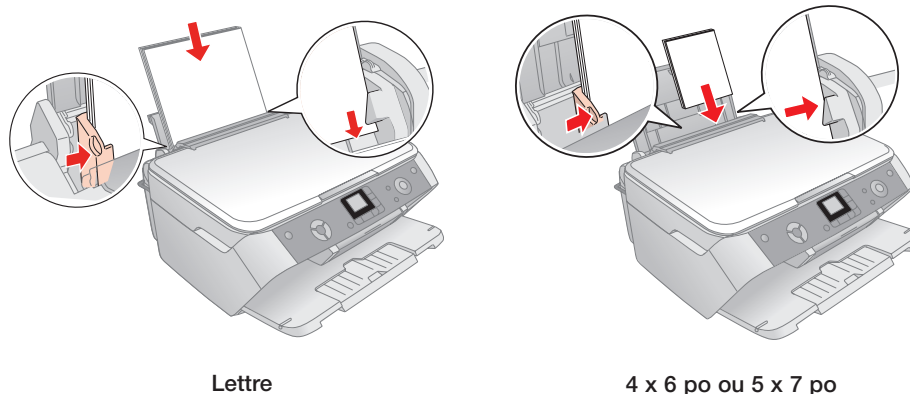
- 3** Basculez vers l'avant le volet protecteur de l'alimenteur.



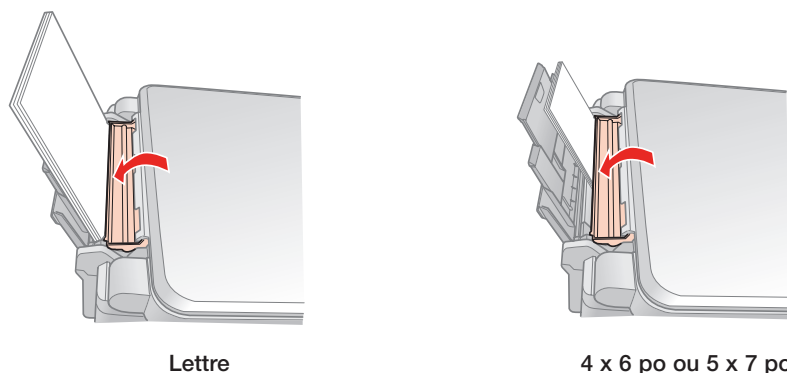
- 4** Faites glisser le guide-papier vers la gauche.



- 5** Chargez du papier contre le guide-papier droit et faites glisser le guide-papier gauche contre la pile.



- 6** Basculez vers l'arrière le volet protecteur de l'alimenteur.

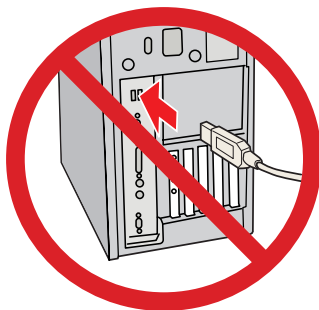


Installez les logiciels

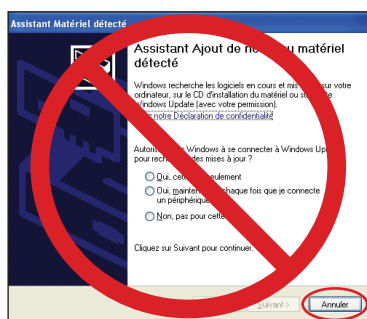
Vos logiciels fonctionnent avec Windows® 98SE, Me, 2000 et XP ainsi que Macintosh® OS X 10.2.x (ou version ultérieure).

Windows

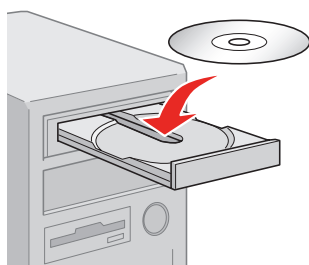
- 1 Vérifiez que l'appareil Epson Stylus CX7800 **N'EST PAS CONNECTÉ** à l'ordinateur.



Remarque : Si une fenêtre comme celle-ci s'affiche, cliquez sur **Annuler** et débranchez le câble USB. Vous ne pouvez pas installer les logiciels de cette façon.



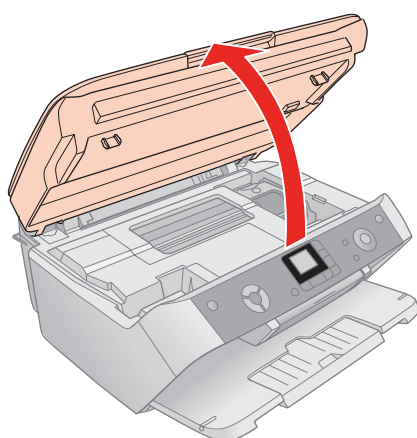
- 2 Insérez le CD de logiciels Epson Stylus CX7800 dans le lecteur.



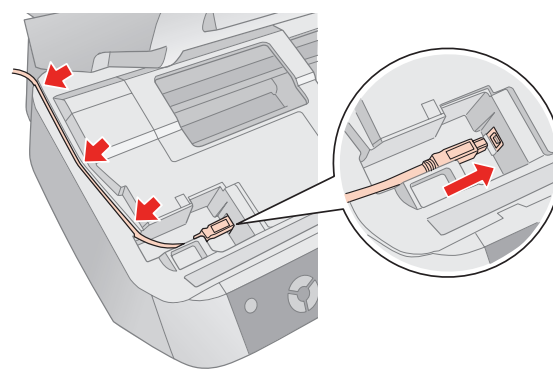
- 3 Cliquez sur **Installer** et suivez les instructions qui s'affichent. L'installation des logiciels prend plusieurs minutes.



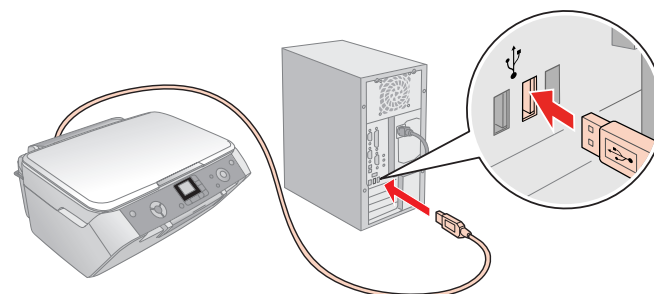
- 4 Lorsque la fenêtre ci-dessous s'affiche, assurez-vous que l'appareil Epson Stylus CX7800 est allumé, puis soulevez le scanner.



- 5 Connectez le câble USB, puis faites-le passer dans sa fente, tel qu'illustré.



- 6 Branchez le câble dans un port USB libre de l'ordinateur.



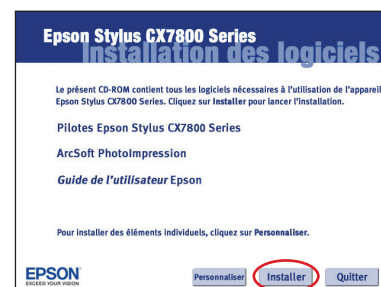
Remarque : Si l'installation ne se poursuit pas après un moment, assurez-vous que l'appareil Epson Stylus CX7800 est sous tension et bien connecté à l'ordinateur.

- 7 Quand vous avez terminé, retirez le CD-ROM et redémarrez l'ordinateur.

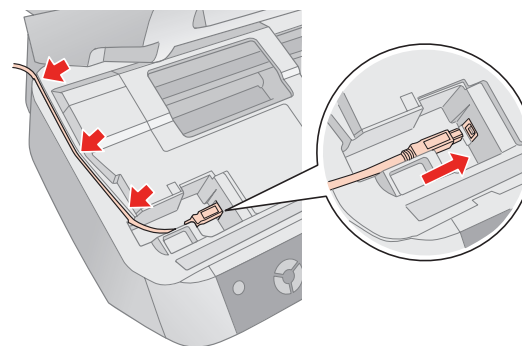
Vous êtes prêt à copier, imprimer et numériser! Pour savoir comment faire, voyez « Avez-vous des questions? » à droite.

Macintosh

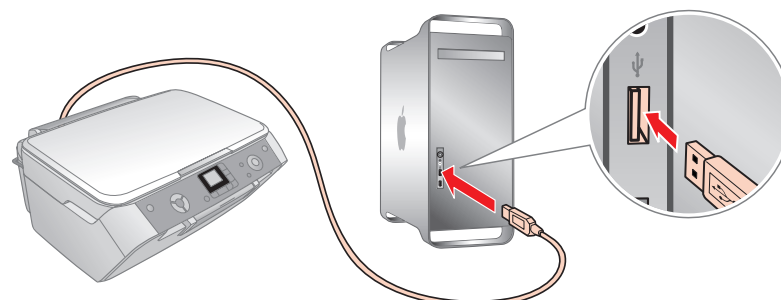
- 1 Insérez le CD de logiciels Epson Stylus CX7800 dans le lecteur.
- 2 Double-cliquez sur l'icône du CD-ROM **Epson** sur le bureau, puis sur l'icône **Epson**.
- 3 Cliquez sur **Installer** et suivez les instructions qui s'affichent. L'installation des logiciels prend plusieurs minutes. Au besoin, fermez les fenêtres qui s'ouvrent à l'écran pour retourner à l'installateur.



- 4 Soulevez le scanner puis connectez le câble USB et faites-le passer dans sa fente, tel qu'illustré.

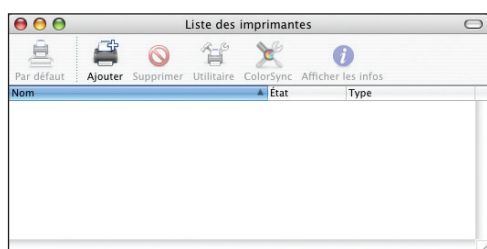


- 5 Branchez le câble dans un port USB libre de l'ordinateur.



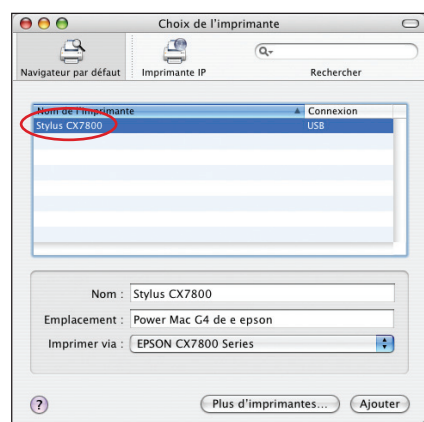
- 6 Retirez le CD-ROM et redémarrez l'ordinateur.

- 7** Ouvrez le dossier **Applications > Utilitaires** et accédez à l'utilitaire **Configuration d'imprimante** ou au **Centre d'impression**.

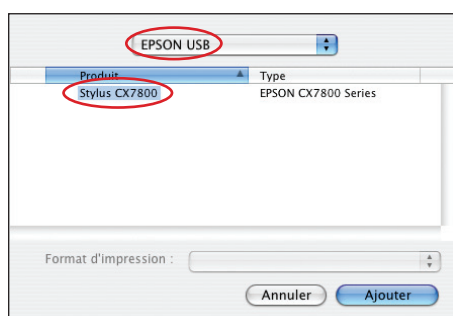


- 8** Cliquez sur le bouton **Ajouter**.

- 9** Sous Mac OS® X 10.4.x, sélectionnez **Stylus CX7800**.



Sous Mac OS X 10.2.x à 10.3.x, sélectionnez **EPSON USB** en haut de la fenêtre et **Stylus CX7800** plus bas.



- 10** Cliquez sur le bouton **Ajouter**.

- 11** Quittez l'utilitaire **Configuration d'imprimante** ou le **Centre d'impression**.

Vous êtes prêt à copier, imprimer et numériser! Pour savoir comment faire, voyez « Avez-vous des questions? » à droite.

Résolution de problèmes

Si un problème survient pendant l'utilisation de l'appareil Epson Stylus CX7800, vérifiez le message qui s'affiche sur le panneau de commande. Mettez l'appareil hors tension puis sous tension afin de supprimer l'erreur. Si votre problème figure ci-dessous, essayez l'une des suggestions offertes. Pour de plus amples renseignements, consultez le guide *Notions de base*, l'aide en ligne du logiciel ou le *Guide de l'utilisateur* électronique.

L'Assistant matériel détecté s'affiche à l'écran.

Cliquez sur **Annuler** et débranchez l'appareil CX7800. Suivez les directives du présent document pour installer les logiciels.

Un message d'erreur s'affiche quand vous essayez d'imprimer ou de numériser.

Assurez-vous que l'appareil CX7800 est raccordé à l'ordinateur, branché dans une prise de courant et sous tension.

L'appareil CX7800 ne fonctionne pas.

Assurez-vous que les cartouches d'encre sont bien installées et que le couvercle des cartouches est bien fermé.

Vérifiez si les logiciels sont correctement installés.

L'appareil CX7800 émet des bruits quand vous l'allumez.

Vérifiez si vous avez bien retiré le ruban adhésif fixant la tête d'impression, tel qu'indiqué au recto. Après avoir enlevé le ruban, éteignez l'appareil, attendez un moment puis rallumez-le.

Il est normal que l'appareil émette des bruits lorsqu'il est mis sous tension.

Avez-vous des questions?

Consultez les sources suivantes :

Projets photo simplifiés

Renseignements de base sur la copie et l'impression sans ordinateur.

Guide *Notions de base*

Renseignements de base pour l'utilisation de l'appareil Epson Stylus CX7800.

Guide de l'utilisateur électronique

Double-cliquez sur l'icône **Guide de l'utilisateur CX7800** sur le bureau de l'ordinateur pour consulter le guide.

Aide en ligne des logiciels

Cliquez sur **Aide** ou **?** pendant l'utilisation d'un logiciel.

Soutien technique Epson (Epson Stylus CX7800 et Epson Scan)

- **World Wide Web**
<http://support.epson.com> (Site présenté en anglais seulement.)
- **Services téléphoniques automatisés**
Composez le (800) 922-8911 à l'aide d'un téléphone à clavier. Servez-vous du code express SoundAdvice^{MS} **82715** pour obtenir des renseignements sur l'appareil Epson Stylus CX7800.
- **Pour parler à un représentant du soutien technique**
Composez le (905) 709-3839 (Canada) ou le (562) 276-4382 (É.-U), de 6 h à 18 h, heure du Pacifique, du lundi au vendredi. Des frais d'interurbain sont éventuellement à prévoir.

Soutien technique pour les logiciels

ArcSoft PhotoImpression^{MC}

(510) 440-9901

Internet : www.arcsoft.com

Courrier électronique : support@arcsoft.com

Achat d'encre et de papier

Pour obtenir de magnifiques copies et impressions, utilisez de l'encre et du papier Epson d'origine. Vous pouvez vous les procurer auprès d'un revendeur autorisé de produits Epson. Composez le (800) 463-7766 pour obtenir les coordonnées d'un revendeur.



T060120
Encre
noire

T060220
Encre
cyan

T060320
Encre
magenta

T060420
Encre
jaune



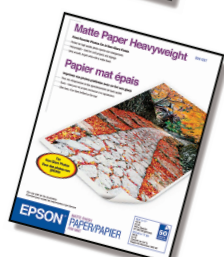
Papier blanc brillant de haute qualité

Papier blanc brillant ultra-lisse idéal pour les travaux quotidiens.



Papier photo glacé de haute qualité

Ce papier épais au fini très brillant permet de produire de magnifiques photographies, avec ou sans bordures, dans une foule de formats différents.



Papier mat épais

Papier au fini mat résistant à l'eau et à la décoloration pour l'impression de photos et de graphiques.

Consultez le guide *Notions de base* pour la liste complète des papiers fins offerts par Epson.

Epson et Epson Stylus sont des marques déposées de Seiko Epson Corporation. DURABrite est une marque déposée et SoundAdvice est une marque de service d'Epson America, Inc.

Avis général : Les autres noms de produit ne sont cités qu'à titre d'identification et peuvent être des marques de commerce de leurs propriétaires respectifs. Epson renonce à tous les droits associés à ces marques.

© 2005 Epson America, Inc. 8/05
Imprimé aux É.-U.

CPD-20531