

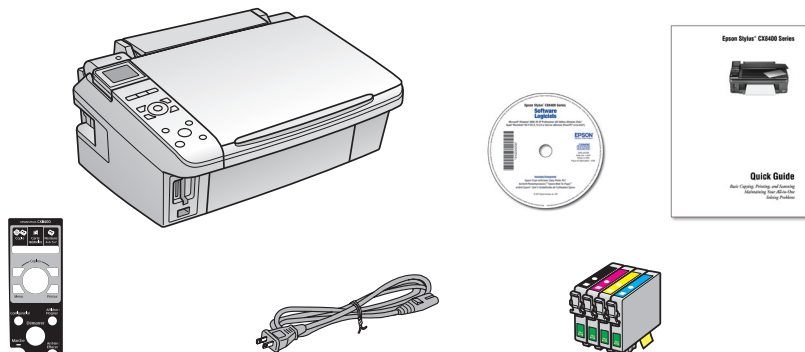
Start Here Point de départ

Epson Stylus® CX8400 Series

Please read these instructions before using the product.

Lisez ces instructions avant d'utiliser le produit.

1 Unpack Déballez l'imprimante



If anything is missing, contact Epson® as described on the back.

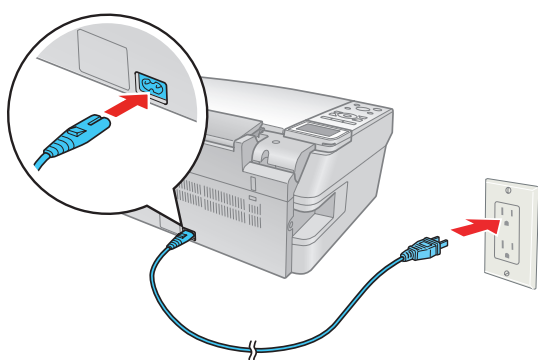
S'il manque un composant, communiquez avec Epson® comme décrit au verso.

Note: For French speakers, remove the French stickers from their backing and place over corresponding text on control panel.

Remarque : Pour les francophones, retirez l'autocollant et placez-le sur le panneau de commande.



2 Turn on the CX8400 Series Allumez l'appareil CX8400 Series

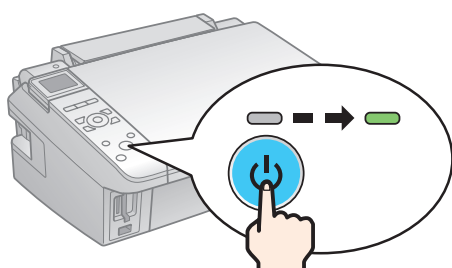
- 1 Connect the power cable.
Connectez le cordon d'alimentation.



Note: Do not connect to the computer at this time.

Remarque : Ne le branchez pas à l'ordinateur tout de suite.

- 2 Press the  On button.
Appuyez sur le bouton d'alimentation .



3 Install cartridges Installez les cartouches

Caution: Do not open the ink cartridge package until you are ready to install the ink. Cartridges are vacuum packed to maintain reliability.

Note: Do not load paper yet.

Mise en garde : Ouvrez les emballages des cartouches d'encre seulement quand vous êtes prêt à installer ces dernières. Les cartouches sont emballées sous vide pour maintenir leur fiabilité.

Remarque : Ne chargez pas le papier tout de suite.

- 1 Lift up the scanner.
Soulevez le scanner.

- 2 Open the cartridge cover.
Ouvrez le couvercle des cartouches.

- 3 Shake the ink cartridges, then unpack them.
Agitez les cartouches d'encre, puis déballez-les.

- 4 Remove only the yellow tape from each cartridge.
Retirez le ruban jaune de chaque cartouche.

Caution: Do not remove any other seals or the cartridge may leak.

Mise en garde : Ne retirez aucune autre vignette protectrice sinon les cartouches pourraient fuir.

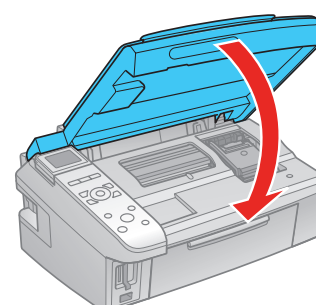
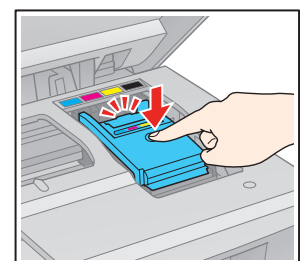
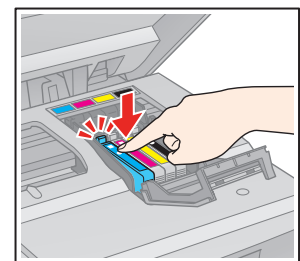
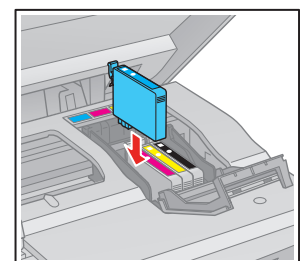
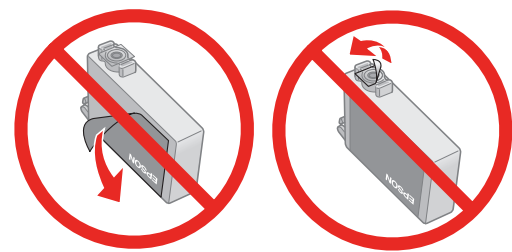
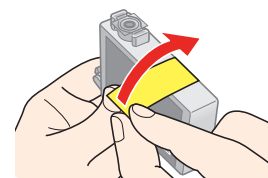
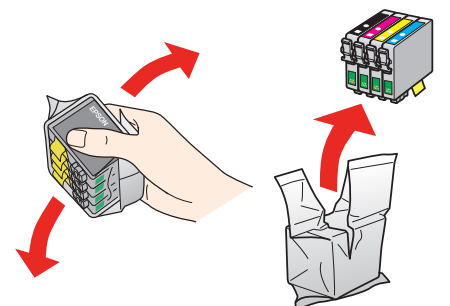
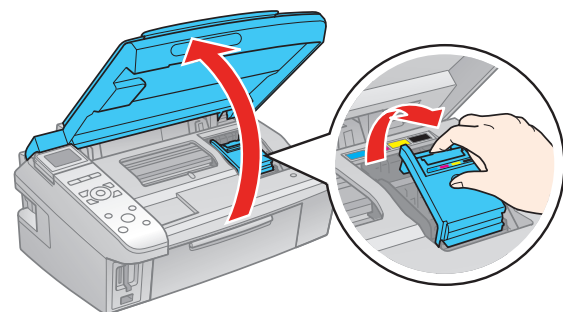
- 5 Insert the cartridges in the holder for each color.
Insérez les cartouches dans le support de chaque couleur.

- 6 Press each cartridge down until it clicks.
Appuyez sur chaque cartouche jusqu'à ce qu'elles s'enclenchent.

- 7 Close the cartridge cover. Press down until it clicks.

Fermez le couvercle du support de cartouches et appuyez dessus jusqu'à ce qu'il s'enclenche.

- 8 Close the scanner.
Fermez le scanner.

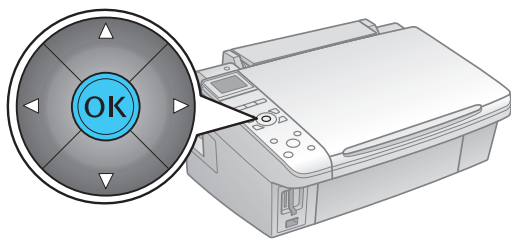


411058900

EPSON®
EXCEED YOUR VISION

- 9** Press the **OK** button to charge the ink. Charging takes about 2 minutes.

Appuyez sur le bouton **OK** pour charger l'encre. Le chargement prend environ 2 minutes.



Caution: Don't turn off the CX8400 Series while it is charging or you'll waste ink.

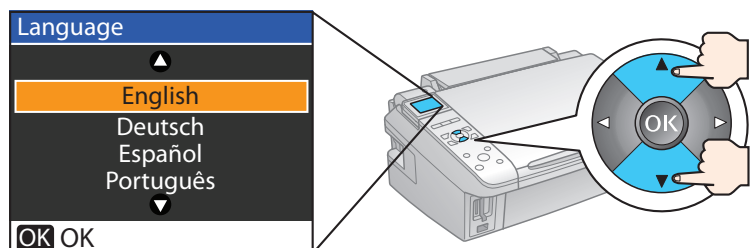
Mise en garde : N'éteignez pas l'appareil CX8400 Series pendant le chargement de l'encre sinon vous gaspillerez de l'encre.

4 Change your language Pour modifier la langue

You can change the language that appears on your LCD display screen from English to French, Spanish, or Portuguese.

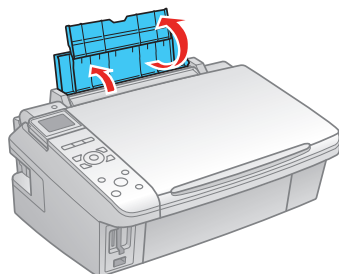
Vous pouvez modifier la langue qui apparaît à votre écran LCD pour le français.

- 1** Press **Setup**.
Appuyez sur **Configuration**.
- 2** Press **►** to select **Maintenance**, and press **OK**.
Appuyez sur **►** pour sélectionner **Maintenance**, et appuyez sur **OK**.
- 3** Press **▼** to select **Language**, and press **OK**.
Appuyez sur **▼** pour sélectionner **Language**, et appuyez sur **OK**.
- 4** Press **▲** or **▼** to select your language, and press **OK**.
Appuyez sur **▲** ou **▼** et sélectionnez **Français**, et appuyez sur **OK**.

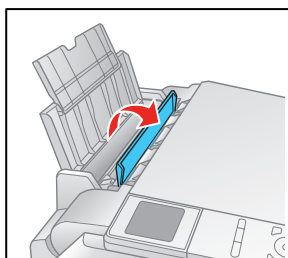


5 Load paper Chargez le papier

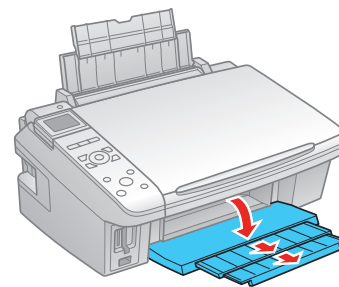
- 1** Open the paper support.
Déployez le support à papier.



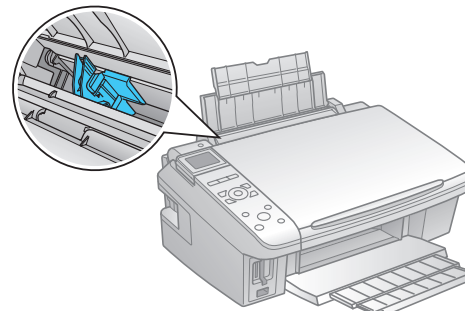
- 2** Flip the feeder guard forward.
Basculez le volet protecteur de l'alimenteur vers l'avant.



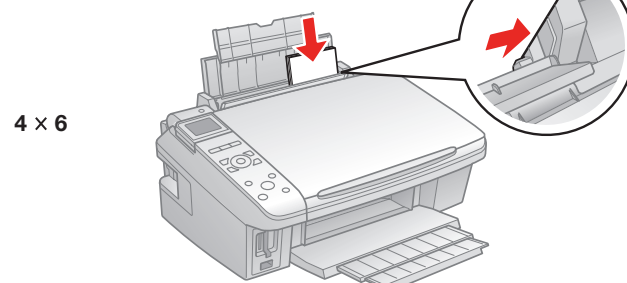
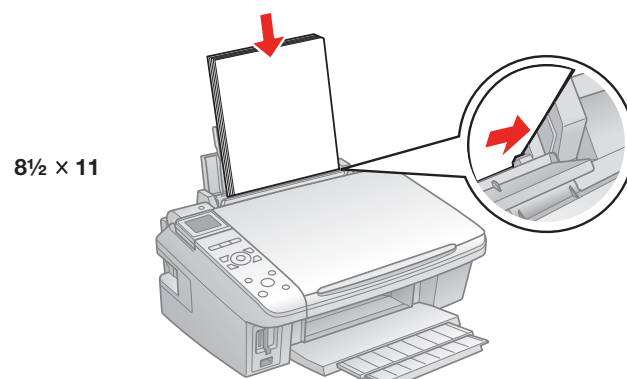
- 3** Open the output tray and pull out the extensions.
Ouvrez le plateau de sortie et tirez ses rallonges.



- 4** Squeeze the edge guide and slide it left.
Appuyez sur le guide-papier et faites-le glisser vers la gauche.

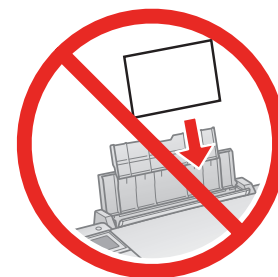


- 5** Load paper against the right edge and underneath the tab.
Chargez du papier contre le guide-papier droit et sous la languette.

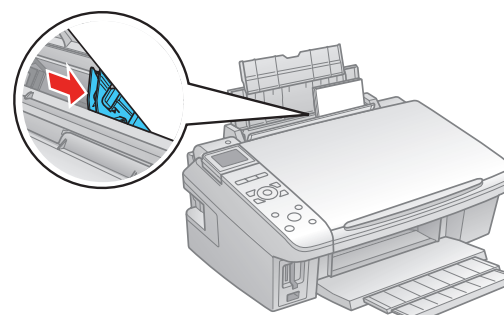


Note: Don't load the paper sideways.

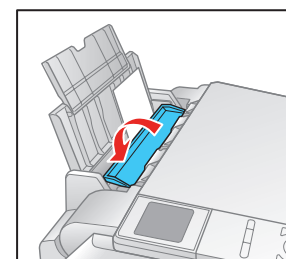
Remarque : Ne chargez pas le papier sur sa largeur.



- 6** Slide the edge guide over.
Faites glisser le guide-papier vers la droite.



- 7** Flip the feeder guard back.
Basculez le volet protecteur de l'alimenteur vers l'arrière.



Install software

Installez les logiciels

Your software works with Windows® 2000, XP, XP Professional x64 Edition, Windows Vista,™ and Macintosh® OS X 10.2.8, and 10.3.9 - 10.4.x or later.

Vos logiciels fonctionnent avec Windows® 2000, XP, XP Professionnel Édition x64, et Windows Vista,™ et Macintosh® OS X 10.2.8 et 10.3.9 à 10.4.x ou ultérieure.

Windows

- 1 Make sure the CX8400 Series is **NOT CONNECTED** to your computer.

Vérifiez que l'appareil CX8400 Series **N'EST PAS CONNECTÉ** à l'ordinateur.

Note: If you see a Found New Hardware screen, click **Cancel** and disconnect the USB cable. You can't install your software that way.

Remarque : Si une fenêtre comme celle-ci s'affiche, cliquez sur **Annuler** et débranchez le câble USB. Vous ne pouvez pas installer les logiciels de cette façon.

- 2 Insert the CX8400 Series CD.

With Windows Vista, if you see the AutoPlay window, click **Run Epsetup.exe**. When you see the User Account Control screen, click **Continue**.

Insérez le CD-ROM CX8400 Series dans le lecteur.

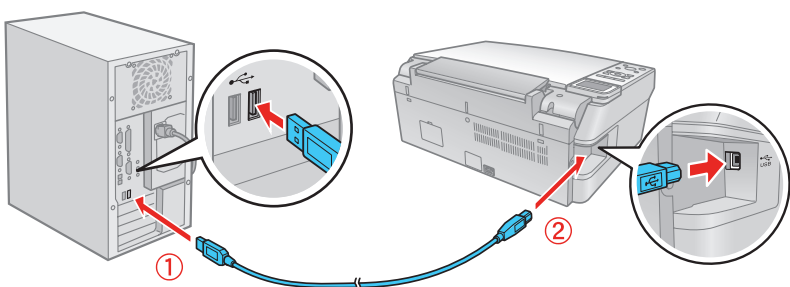
Pour Windows Vista si la fenêtre Exécution automatique apparaît, cliquez sur **Exécuter Epsetup.exe**. Lorsque l'écran Contrôle du compte utilisateur apparaît, cliquez sur **Continuer**.

- 3 Click **Install** and follow the on-screen instructions.

Cliquez sur **Installer** et suivez les instructions qui s'affichent à l'écran.

- 4 When prompted, connect the USB cable. Use any open port on your computer.

À l'invite, connectez le câble USB à l'ordinateur et à l'appareil. Utilisez un port USB libre de votre ordinateur.



Note: If installation doesn't continue after a moment, make sure you securely connected and turned on the CX8400 Series.

Remarque : Si l'installation ne se poursuit pas après un moment, assurez-vous que l'appareil CX8400 Series est sous tension et correctement raccordé.

- 5 Follow the on-screen instructions to install the rest of the software.

Suivez les instructions à l'écran pour installer les autres logiciels.

- 6 When you're done, remove the CD.

Une fois l'installation terminée, retirez le CD du lecteur.

You're ready to copy, print, and scan! See the *Quick Guide* or your on-screen *User's Guide* for instructions.

Vous êtes prêt à copier, à imprimer et à numériser! Consultez le *Guide rapide* ou votre *Guide de l'utilisateur* électronique.

Macintosh

- 1 Insert the CX8400 Series CD.

Insérez le CD-ROM CX8400 Series dans le lecteur.



- 2 Double-click the **EPSON** Epson icon.

Double-cliquez sur l'icône **Epson**.

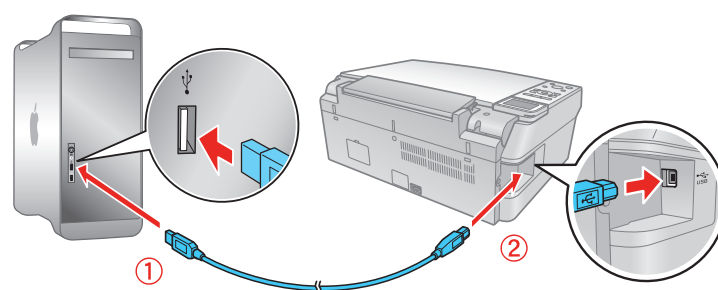
- 3 Click **Install** and follow the on-screen instructions.

Cliquez sur **Installer** et suivez les instructions qui s'affichent à l'écran.



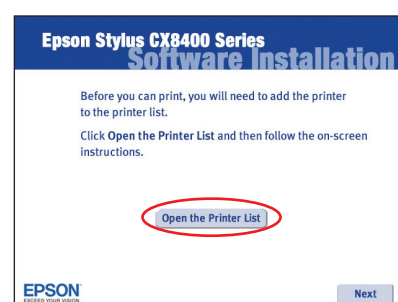
- 4 When prompted, connect the USB cable. Use any open USB port on your Macintosh. Make sure the CX8400 Series is securely connected and turned on.

À l'invite, connectez le câble USB à l'ordinateur. Utilisez un port USB libre de votre ordinateur Macintosh. Assurez-vous que l'appareil CX8400 Series est sous tension et correctement raccordé.



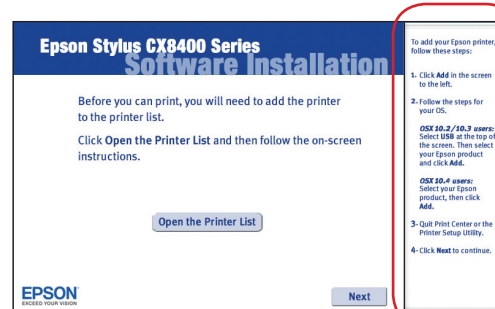
- 5 When you see this screen, click **Open the Printer List**.

Quand cet écran s'affiche, cliquez sur **Ouvrir la liste des imprimantes**.



- 6 Follow the steps on the right of the screen to add the CX8400 Series.

Suivez les conseils à droite pour ajouter l'appareil CX8400 Series.



- 7 Click **Next** again, if necessary.

Cliquez de nouveau sur **Suivant**, si nécessaire.

- 8 Follow the on-screen instructions to install the rest of the software.

Suivez les instructions à l'écran pour installer les autres logiciels.

- 9 When you're done, eject the CD.

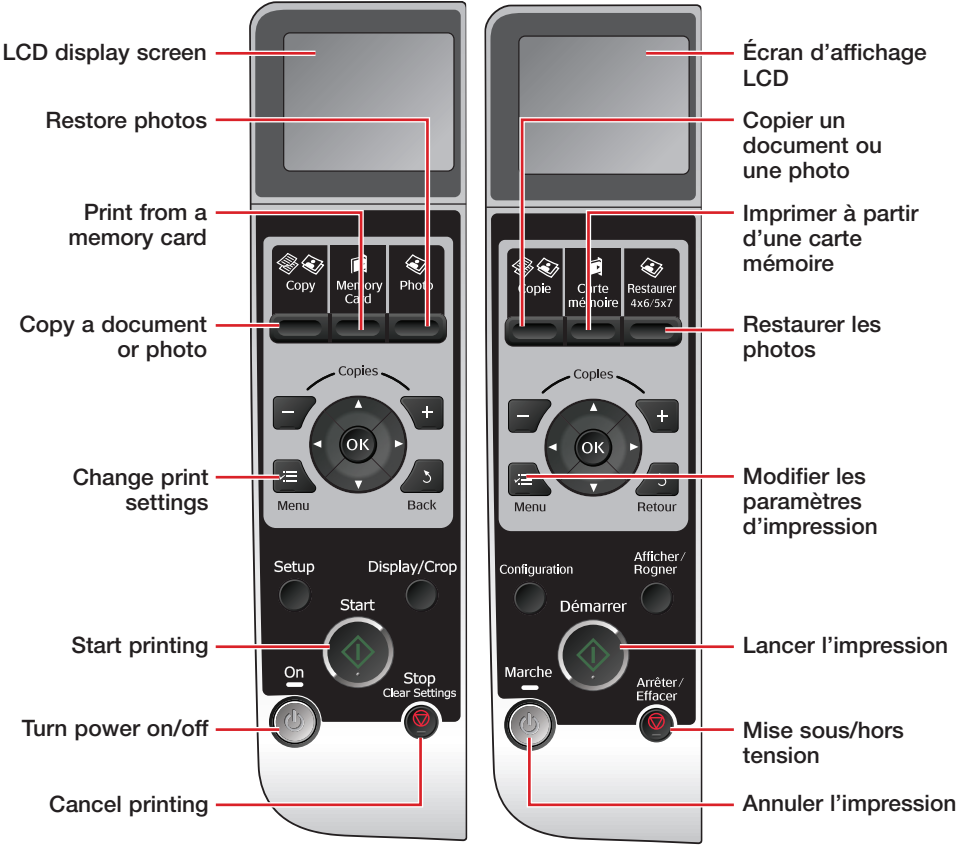
Quand vous avez terminé, retirez le CD-ROM.

You're ready to copy, print, and scan! See the *Quick Guide* or your on-screen *User's Guide* for instructions.

Vous êtes prêt à copier, à imprimer et à numériser! Consultez le *Guide rapide* ou votre *Guide de l'utilisateur* électronique.

Control panel

Panneau de commande



Any questions?

Quick Guide

Basic instructions for copying, printing, and scanning.

On-screen Epson Information Center

Click the desktop shortcut for easy access to the CX8400 Series User's Guide, FAQs, online troubleshooting advice, and software downloads. You can also purchase paper and ink.

On-screen help with your software

Select **Help** or **?** when you're using your software.

Epson Technical Support

Internet Support

Visit Epson's support website at epson.com/support and select your product for solutions to common problems. You can download drivers and documentation, get FAQs and troubleshooting advice, or e-mail Epson with your questions.

Speak to a Support Representative

Call (562) 276-4382 (U.S.) or (905) 709-3839 (Canada), 6 AM to 6 PM, Pacific Time, Monday through Friday. Toll or long distance charges may apply.

Software Technical Support

ArcSoft PhotoImpression™
(510) 440-9901

Web: www.arcsoft.com/support

Avez-vous des questions?

Guide rapide

Instructions générales pour la copie, l'impression et la numérisation.

Guide de l'utilisateur Epson Stylus CX8400 Series électronique

Cliquez sur l'icône du guide sur le bureau de l'ordinateur.

Aide en ligne du logiciel

Cliquez sur **Aide** ou sur **?** lorsque vous utilisez le logiciel.

Soutien technique Epson

Soutien Internet

Visitez notre site Web de soutien à www.epson.ca et sélectionnez **Français**. Vous pouvez télécharger des pilotes en français et en anglais. (Site présenté en anglais seulement.)

Pour parler à un représentant du soutien technique

Composez le (905) 709-3839, de 6 h à 18 h, heure du Pacifique, du lundi au vendredi. Des frais d'interurbain sont éventuellement à prévoir.

Soutien technique pour les logiciels

ArcSoft PhotoImpression™
(510) 440-9901

Internet : www.arcsoft.com/support

Need paper and ink?

Want great results? Simple. Use genuine Epson paper and ink. For the right supplies at the right time, you can purchase them at Epson Supplies CentralSM at www.epson.com/ink3 (U.S. sales) or www.epson.ca (Canadian sales). You can also purchase supplies from an Epson authorized reseller. To find the nearest one, call 800-GO-EPSON (800-463-7766).



Epson Photo Paper Glossy

Bright, instant-drying paper for great looking photos and projects.

See the entire line of Epson photo papers at Epson Supplies Central.

Genuine Epson inks

Look for the numbers below to find your cartridges. It's as easy as remembering your number!

69 Black

69 Magenta

69 Cyan

69 Yellow

68 Try the Epson High Capacity 68 black cartridge available at www.epson.com/highcapacity (U.S. sales) or www.epson.ca (Canadian sales).

Achat de papier et d'encre

Vous désirez obtenir d'excellents résultats? C'est facile. Utilisez l'encre et le papier Epson d'origine. Pour vous procurer les bonnes fournitures au bon moment, achetez-les au Epson Supplies Central^{MS} à l'adresse suivante : www.epson.ca. Vous pouvez aussi acheter vos fournitures auprès d'un détaillant Epson autorisé. Composez le (800) 463-7766 pour obtenir les coordonnées d'un détaillant près de vous.



Papier photo Glacé Epson

Ce papier brillant à séchage très rapide permet d'obtenir de magnifiques photographies ou autres projets.

Voyez tous les papiers photo Epson offerts au Epson Supplies Central.

Encres Epson d'origine

Notez les numéros ci-dessous pour obtenir vos cartouches. C'est tout aussi facile que de vous rappeler de votre numéro!

69 Noir

69 Magenta

69 Cyan

69 Jaune

68 Essayez la cartouche 68 noir Epson à rendement élevé disponible à l'adresse www.epson.ca.

Epson and Epson Stylus are registered trademarks and Exceed Your Vision is a trademark of Seiko Epson Corporation. DURABrite is a registered trademark and Supplies Central is a service mark of Epson America, Inc. General Notice: All other trademarks are the property of their respective owners. Epson disclaims any and all rights in those marks.

Epson et Epson Stylus sont des marques déposées et « Exceed Your Vision » est une marque de commerce de Seiko Epson Corporation. DURABrite est une marque déposée et Supplies Central est une marque de service d'Epson America, Inc. Avis général : Toutes les autres marques appartiennent à leurs sociétés respectives. Epson renonce à tous les droits associés à ces marques.

© 2007 Epson America, Inc. 6/07

CPD-23792

Cut out the card to the right and keep it with you when purchasing replacement ink cartridges.

Découpez la carte à droite et conservez-la pour l'utiliser au moment d'acheter vos cartouches de remplacement.

Epson® CX8400 Series Ink Cartridges

Cartouches d'encre Epson® CX8400 Series

69 Black/Noir

69 Magenta

69 Cyan

69 Yellow/Jaune

68 High Capacity Black/Noir - rendement élevé