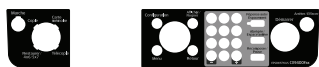
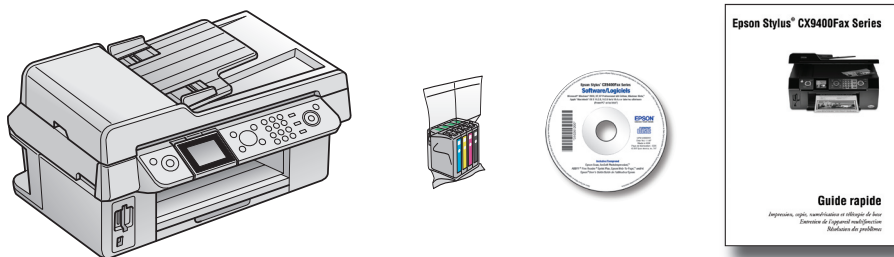


Point de départ

Epson Stylus® CX9400Fax Series

1 Déballer l'appareil

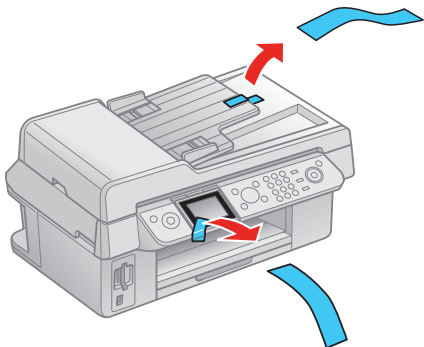


(En français seulement)

Mise en garde : Ouvrez les emballages des cartouches d'encre seulement quand vous êtes prêt à installer ces dernières. Les cartouches sont emballées sous vide pour maintenir leur fiabilité.

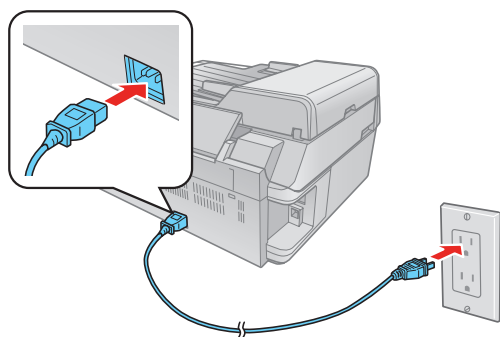
S'il manque un élément, communiquez avec Epson tel qu'indiqué au verso.

- 1 Retirez le ruban adhésif.
- 2 Pour les francophones : Retirez les autocollants et placez-les sur l'équivalent anglais du panneau de commande.



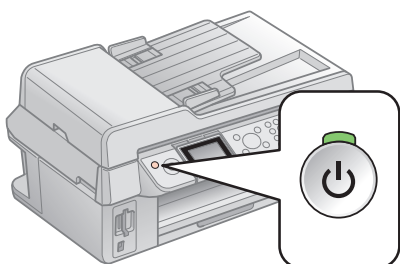
2 Allumez l'appareil

- 1 Branchez le cordon d'alimentation.



Mise en garde : Ne branchez pas l'appareil à votre ordinateur tout de suite.

- 2 Appuyez sur le bouton Marche .

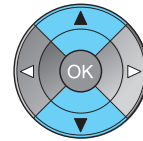


3

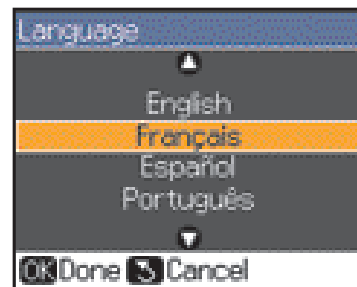
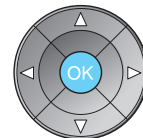
Sélectionnez les paramètres

- 1 Sélectionnez votre langue et votre pays.

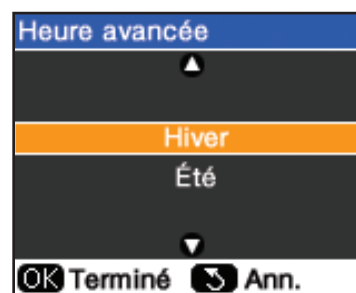
Appuyez sur ▲ ou ▼ pour sélectionner l'option souhaitée.



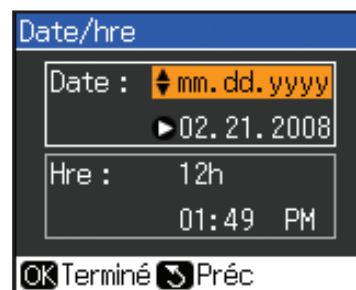
Appuyez sur OK lorsque vous avez terminé.



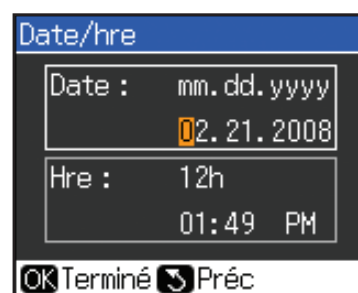
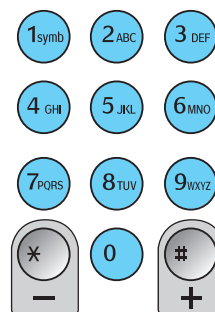
- 2 Pour l'heure avancée, sélectionnez Été si votre région est assujettie à l'heure avancée et que celle-ci est présentement en vigueur. (L'heure avancée est en vigueur du mois de mars à novembre.) Sinon, sélectionnez Hiver pour désactiver ce paramètre.



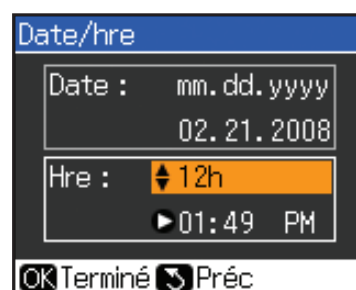
- 3 Appuyez sur ▲ ou ▼ pour sélectionner le format de la date et appuyez sur ►.



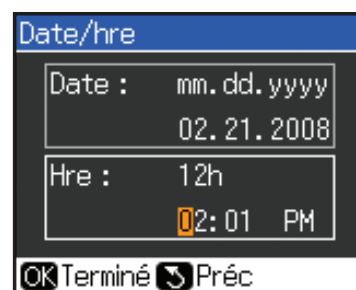
- 4 Utilisez le clavier numérique pour inscrire la date.



- 5 Appuyez sur ▲ ou ▼ pour sélectionner le format de l'heure et appuyez sur ►.



- 6 Utilisez le clavier numérique pour inscrire l'heure.



- 7 Appuyez sur OK lorsque vous avez terminé.



411383400

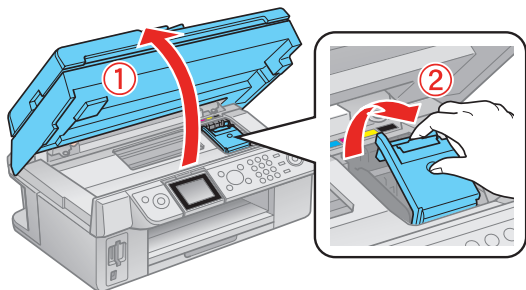
EPSON
EXCEED YOUR VISION

4

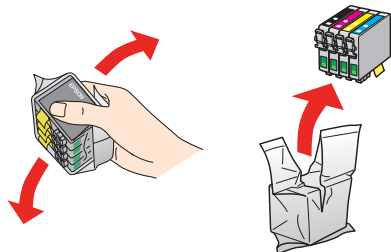
Installez les cartouches

Remarque : Ne chargez pas le papier avant d'installer les cartouches d'encre.

- 1 Soulevez le scanner.
- 2 Ouvrez le couvercle des cartouches.

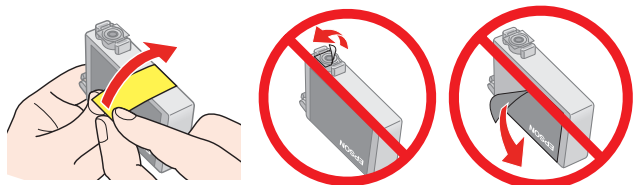


- 3 Agitez les cartouches d'encre et déballez-les.

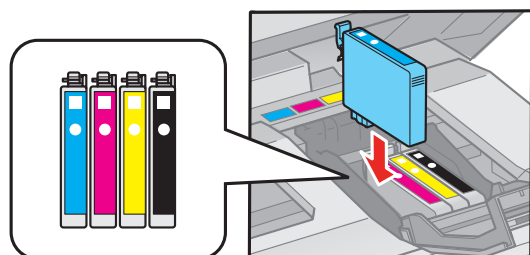


- 4 Retirez le ruban jaune de chaque cartouche.

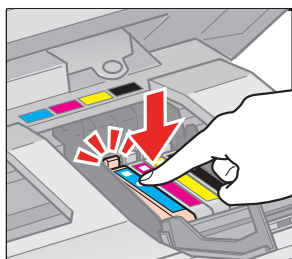
Mise en garde : Ne retirez aucune autre vignette protectrice sinon les cartouches pourraient fuir.



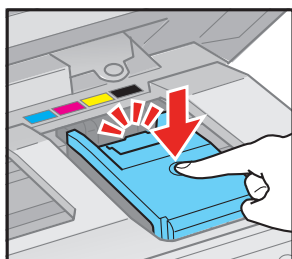
- 5 Insérez les cartouches dans le support de chaque couleur.



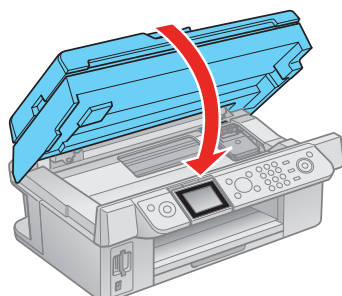
- 6 Appuyez sur chaque cartouche jusqu'à ce qu'elles soient toutes enclenchées.



- 7 Fermez le couvercle du support de cartouches et appuyez dessus jusqu'à ce qu'il s'enclenche.

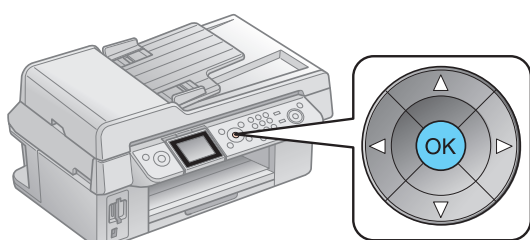


- 8 Rabattez le scanner.



- 9 Appuyez sur le bouton OK pour charger l'encre. Le chargement prend environ 2 minutes.

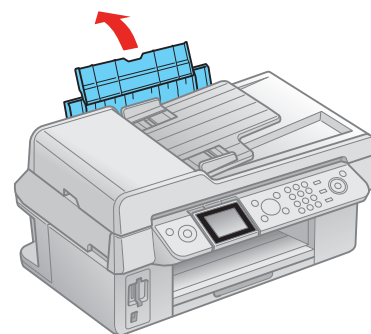
Mise en garde :
N'éteignez pas l'appareil CX9400Fax Series pendant que le chargement de l'encre s'amorce sinon vous gaspillerez de l'encre.



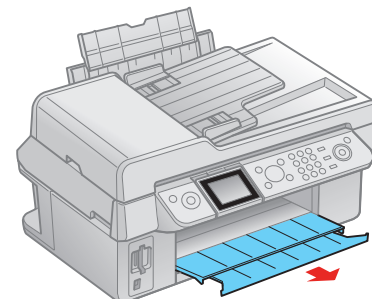
5

Chargez le papier

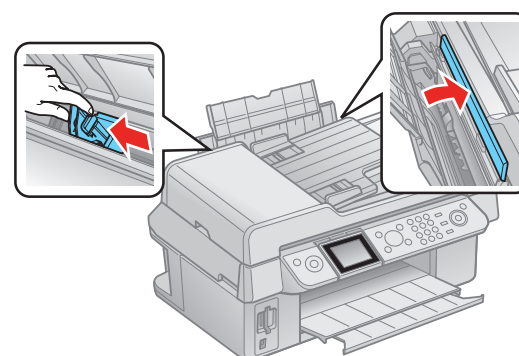
- 1 Déployez le support à papier et tirez sa rallonge.



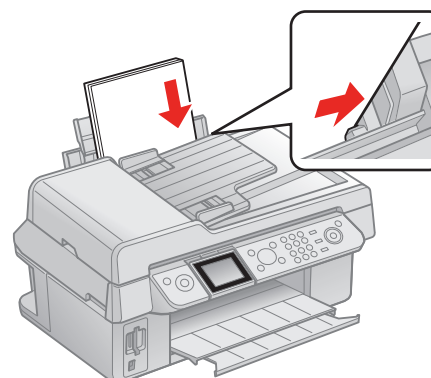
- 2 Ouvrez le plateau de sortie.



- 3 Faites glisser le guide-papier vers la gauche et basculez le volet protecteur de l'alimenteur vers l'avant.



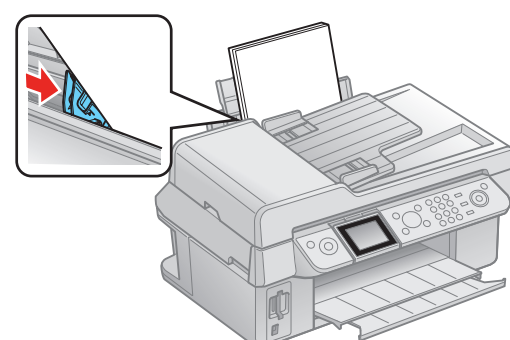
- 4 Chargez du papier contre le guide-papier droit et derrière la languette, avec la face d'impression vers le haut.



Remarque : Ne chargez pas le papier sur sa largeur; chargez-le toujours avec le petit côté en premier.



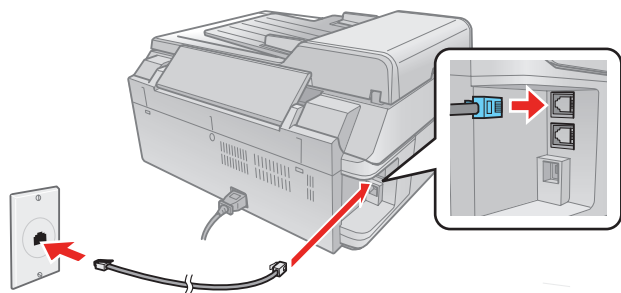
- 5 Faites glisser le guide-papier vers la gauche.



6

Branchez un câble téléphonique

Pour utiliser l'appareil CX9400Fax Series afin de télécopier, branchez le câble téléphonique dans la prise téléphonique murale et dans le port **LINE** situé à l'arrière de l'appareil CX9400Fax Series. Pour connecter l'appareil à un téléphone ou un répondeur, consultez le *Guide rapide*.



Remarque : Si vous avez connecté l'appareil CX9400Fax Series à une ligne d'abonné numérique DSL, vous devez installer un filtre DSL pour pouvoir utiliser le télécopieur. Communiquez avec votre fournisseur DSL pour obtenir le filtre nécessaire.

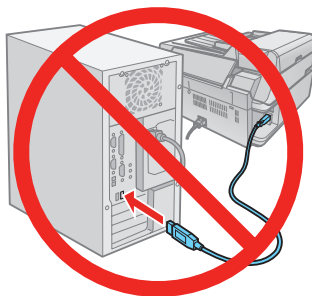
7

Installez les logiciels

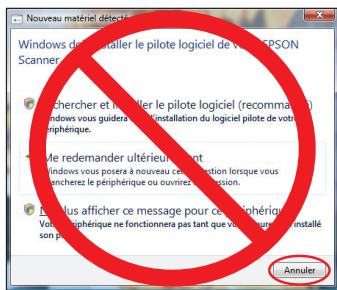
Vos logiciels fonctionnent avec Windows® 2000, XP, XP Professionnel Édition x64, et Windows® Vista, et Mac OS® X 10.2.8, 10.3.9, 10.4.x ou 10.5.x.

Windows

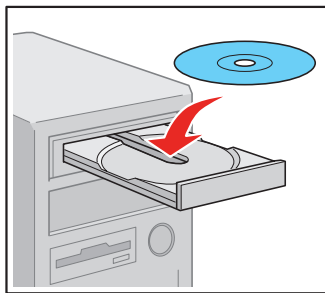
- 1 Vérifiez que l'appareil CX9400Fax Series **N'EST PAS CONNECTÉ** à l'ordinateur.



Remarque : Si une fenêtre comme celle-ci s'affiche, cliquez sur **Annuler** et débranchez le câble USB. Vous ne pouvez pas installer les logiciels de cette façon.



- 2 Insérez le CD-ROM CX9400Fax Series dans le lecteur.



Pour Windows Vista si la fenêtre Exécution automatique apparaît, cliquez sur **Exécuter Epsetup.exe**. Lorsque l'écran Contrôle du compte utilisateur apparaît, cliquez sur **Continuer**.

3

Cliquez sur **Installer** et suivez les instructions qui s'affichent.



4

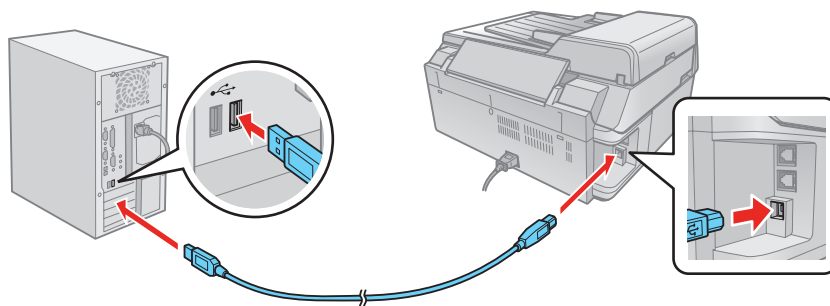
Lorsque vous voyez cet écran, cliquez sur la première option et cliquez sur **Suivant**, à moins que votre appareil CX9400Fax Series ne soit branché à votre ordinateur par un serveur d'impression externe.

Si vous utilisez un serveur d'impression externe, cliquez sur la deuxième option, cliquez sur **Suivant**, et passez à l'étape 6.



5

À l'invite, connectez le câble USB à l'ordinateur et à l'appareil. Utilisez un port USB libre de votre ordinateur.



Remarque : Si l'installation ne se poursuit pas après un moment, assurez-vous que l'appareil CX9400Fax Series est sous tension et correctement raccordé.

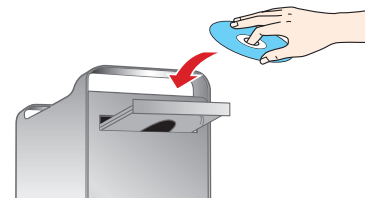
6

Une fois l'installation terminée, retirez le CD du lecteur.

Vous êtes prêt à copier, imprimer, numériser et télécopier! Consultez le *Guide rapide* ou votre *Guide de l'utilisateur* électronique.

Macintosh®

- 1 Insérez le CD-ROM CX9400Fax Series dans le lecteur.
- 2 Double-cliquez sur l'icône **Epson**.



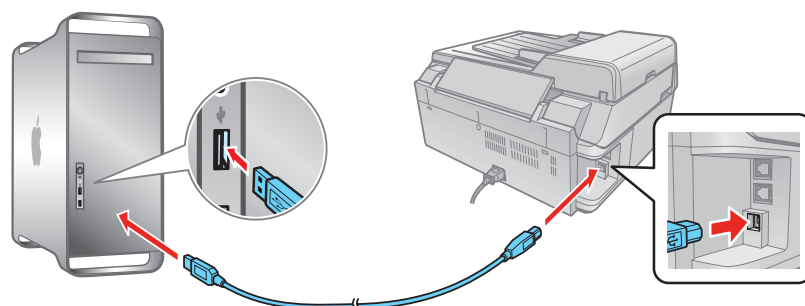
3

Cliquez sur **Installer** et suivez les instructions qui s'affichent à l'écran.



4

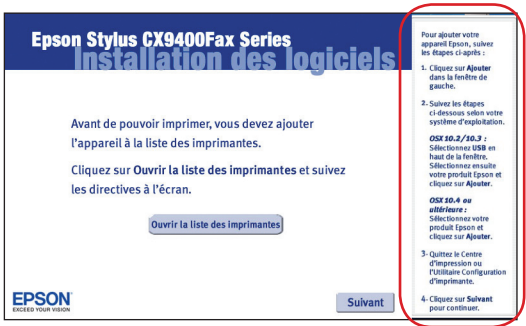
À l'invite, connectez le câble USB à l'ordinateur. Utilisez un port USB libre de votre ordinateur Macintosh. Assurez-vous que l'appareil CX9400Fax Series est sous tension et correctement raccordé.



- 5
- Pour les utilisateurs de Mac OS X 10.5 : passez à l'étape 9.
Pour les autres utilisateurs : passez à l'étape suivante.
- 6
- Quand cet écran s'affiche, cliquez sur **Ouvrir la liste des imprimantes**.



- 7
- Suivez les conseils à droite pour ajouter l'appareil CX9400Fax Series.



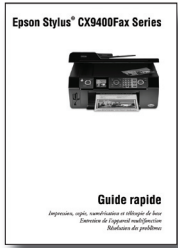
- 8
- Cliquez de nouveau sur **Suivant**, au besoin.
- 9
- Quand vous avez terminé, retirez le CD-ROM.

Vous êtes prêt à copier, imprimer, numériser et télécopier! Consultez le *Guide rapide* ou votre *Guide de l'utilisateur* électronique.

Avez-vous des questions?

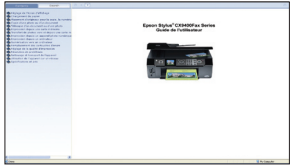
Guide rapide

Instructions générales pour la copie, l'impression, la numérisation et la télécopie.



Guide de l'utilisateur Epson Stylus CX9400Fax Series électronique

Cliquez sur l'icône du guide sur le bureau de l'ordinateur.



Aide en ligne du logiciel

Cliquez sur **Aide** ou sur **?** lorsque vous utilisez le logiciel.

Soutien technique Epson

Soutien Internet

Visitez notre site Web de soutien à epson.ca/support et sélectionnez **Français**. Vous pouvez télécharger des pilotes en français et en anglais. (Site présenté en anglais seulement.)

Pour parler à un représentant du soutien technique

Composez le (905) 709-3839, de 6 h à 18 h, heure du Pacifique, du lundi au vendredi. Les jours et les heures de soutien sont sujets à changement sans préavis. Des frais d'interurbain sont éventuellement à prévoir.

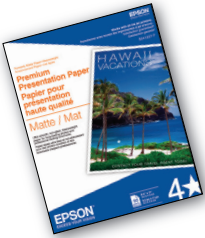
Soutien technique pour les logiciels

ArcSoft PhotoImpression®
(510) 440-9901
www.arcsoft.com

ABBYY® FineReader® Sprint Plus
(510) 226-6717
www.abbyyusa.com
support@abbyyusa.com

Achat de papier et d'encre

Vous désirez obtenir d'excellents résultats? C'est facile. Utilisez l'encre et le papier Epson d'origine. Pour vous procurer les bonnes fournitures au bon moment, achetez-les au Epson Supplies Central^{MS} à l'adresse suivante : www.epson.ca. Vous pouvez aussi acheter vos fournitures auprès d'un détaillant Epson autorisé. Composez le (800) 463-7766 pour obtenir les coordonnées d'un détaillant près de vous.



Papier pour présentation haute qualité – Mat

Ce papier épais, anti-reflet et très lisse est idéal pour des photos de qualité durable et des brochures à l'allure professionnelle. Voyez toute la gamme de produits disponible au Epson Supplies Central.

Encres Epson d'origine



Notez les numéros ci-dessous pour obtenir vos cartouches. C'est tout aussi facile que de vous rappeler de votre numéro!

69

Noir

69

Magenta

69

Cyan

69

Jaune

68

Essayez les cartouches haute capacité 68 disponibles à www.epson.ca ou chez un détaillant près de chez vous.

Epson et Epson Stylus sont des marques déposées, et « Epson Exceed Your Vision » est une marque de commerce de Seiko Epson Corporation. DURABrite est une marque déposée d'Epson America, Inc. et Supplies Central est une marque de service de Seiko Epson Corporation.

Avis général : Toutes les autres marques appartiennent à leurs sociétés respectives. Epson renonce à tous les droits associés à ces marques.

L'information contenue dans le présent document peut être modifiée sans préavis.

© 2008 Epson America, Inc. 1/08

CPD-24155R1

Découpez la carte à droite et conservez-la pour l'utiliser au moment d'acheter vos cartouches de remplacement.

Cartouches Epson® CX9400Fax Series



69

Noir

69

Magenta

69

Cyan

69

Jaune

68

Essayez les cartouches haute capacité 68 disponibles à www.epson.ca ou chez un détaillant près de chez vous.