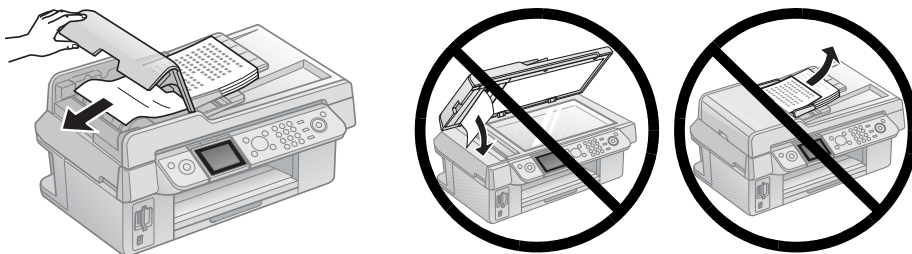


Update to Your Manual

If a document misfeeds in the Automatic Document Feeder (ADF) when scanning it, open the ADF cover and pull the paper out to the left as shown.

Caution:

Do not try to remove the paper without opening the cover first, or you could damage the mechanism.



Mise à jour de votre guide de l'utilisateur

Si un document s'alimente mal dans l'alimenteur automatique de documents lors de la numérisation, ouvrez le couvercle de l'alimenteur automatique et dégagez le papier en tirant vers la gauche tel qu'illustré ci-dessus.

Mise en garde :

Ne tentez pas de retirer le papier sans ouvrir le couvercle d'abord, car vous risqueriez ainsi d'endommager le mécanisme de l'appareil.

CPD-24674

© 2007 Epson America, Inc. 8/07

Printed in Indonesia XX.XX-XX

Pays d'impression : Indonésie



411223900