

L200



Avisos e garantia

Reabastecimento dos tanques de tinta	2
Avisos	6
Garantia limitada	9

Reabastecimento dos tanques de tinta

O seu produto e software avisam quando um tanque está com pouca tinta ou precisa ser reabastecido. Você precisa usar o driver da impressora para reabastecer a tinta. Quando a mensagem de alerta aparecer, siga os passos descritos a seguir.



Observação: O software da impressora é disponível somente em inglês.

Se houver pouca tinta, a luz 🔴 piscará. Você pode continuar imprimindo até que o tanque de tinta precise ser reabastecido.

Se o nível da tinta tiver alcançado a linha inferior do tanque, a luz 🔴 tinta irá parar de piscar e ficará acesa vermelha. Você precisa reabastecer o tanque para poder imprimir.

Você precisa usar o driver da impressora para reabastecer o tanque quando o alerta de tinta aparecer na tela do seu computador e o nível da tinta estiver abaixo da linha inferior do tanque.

Alerta: Mantenha os tanques de tinta fora do alcance das crianças e não beba a tinta.

Cuidado: Não abra as garrafas de tinta até que esteja pronto para usá-las. As garrafas de tinta são seladas a vácuo para manter sua fiabilidade.

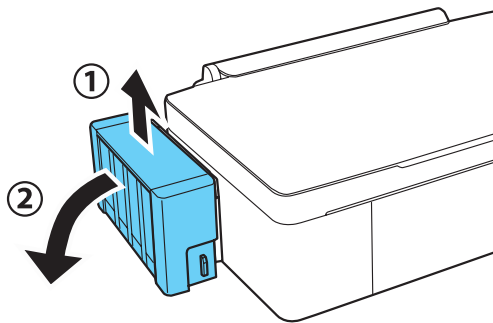
Observação: As ilustrações mostram como reabastecer a tinta preta. No entanto, as instruções são as mesmas para todas as tintas.

Quando reabastecer os tanques de tinta, coloque uma folha de papel sob o tanque. Se a tinta derramar, limpe-a imediatamente para evitar que objetos sejam acidentalmente manchados.

1. Ligue a impressora.

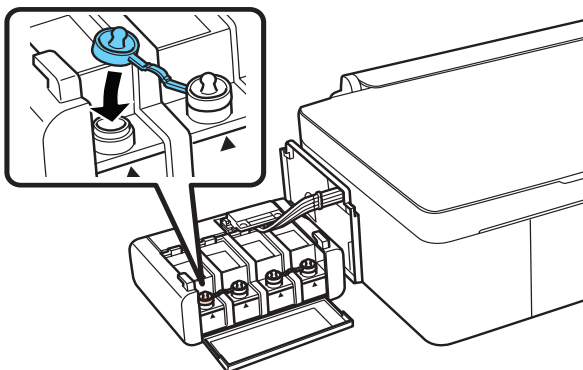
2 Reabastecimento dos tanques de tinta

2. Desengate o tanque de tinta da impressora e deite-o.



Cuidado: Não puxe nos tubos da tinta.

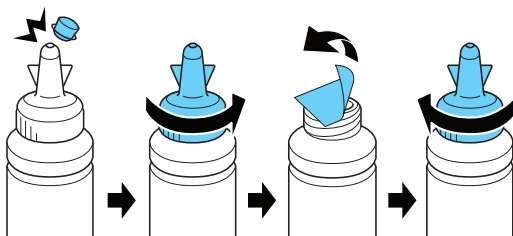
3. Abra a cobertura do tanque de tinta e depois remova a tampa do tanque.



Observação: Tenha cuidado para não derramar tinta.

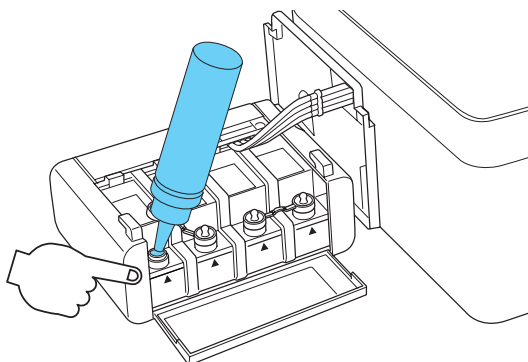
Certifique-se de que a cor do tanque corresponde à cor da tinta que vai reabastecer.

4. Remova a parte de cima da tampa, remova a tampa da garrafa de tinta, remova o selo da garrafa e depois recoloca a tampa.

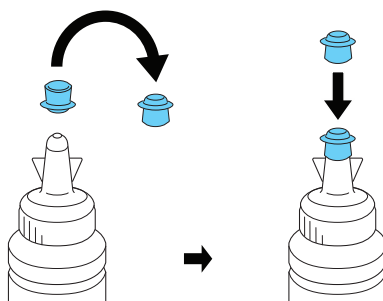


Observação: Não jogue fora a parte de cima da tampa. Se alguma tinta ficar na garrafa depois de reabastecer o tanque, use a parte de cima da tampa para selar a tampa da garrafa.

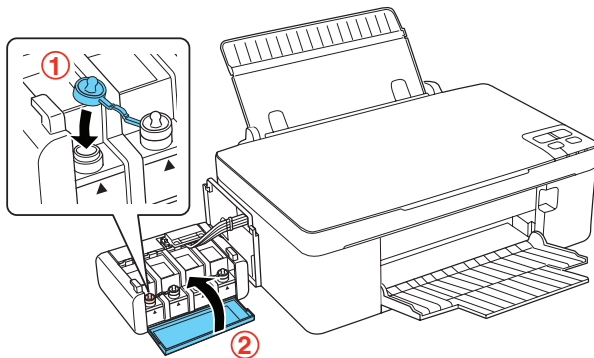
5. Reabasteça o tanque com a tinta de cor correta até a linha superior do tanque.



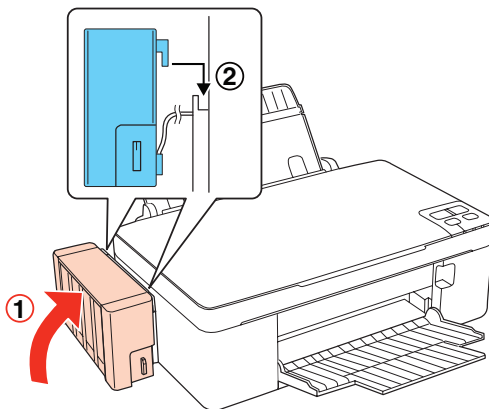
Observação: Se alguma tinta ficar na garrafa depois de reabastecer o tanque até a linha superior, recoloca a tampa firmemente e guarde a garrafa de tinta na vertical para uso posterior.





6. Coloque a tampa no tanque com firmeza e depois feche a cobertura do tanque.

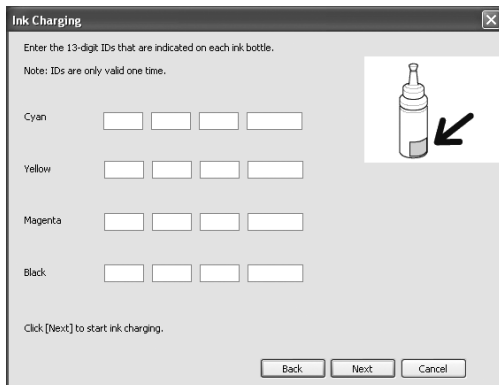


7. Prenda o tanque de tinta na impressora.



Cuidado: Coloque a trava de transporte na posição  para imprimir ou a tinta não será distribuída e você pode notar problemas de qualidade de impressão. Só coloque a trava de transporte na posição  quando transportar a impressora ou a tinta pode vazar.

8. Digite a ID (número de identificação) impressa na garrafa de tinta para a cor que reabasteceu. Se estiver reabastecendo mais de uma cor, coloque todas as IDs e depois clique em **Next** (Seguinte) para iniciar o carregamento da tinta.



Ink Charging

Enter the 13-digit IDs that are indicated on each ink bottle.

Note: IDs are only valid one time.

Cyan


Yellow

Magenta

Black

Click [Next] to start ink charging.

Back Next Cancel

O carregamento da tinta leva aproximadamente 20 minutos. Não desconecte ou desligue a impressora até que o carregamento da tinta tenha terminado. A luz  para de piscar e fica verde quando o carregamento termina.


Avisos

Instruções de segurança

Leia todas as instruções nesta seção antes de usar a impressora. Além disso, siga todos os alertas e instruções marcados na impressora.

Instalação da impressora

- Não bloqueie ou tampe as aberturas do gabinete do produto.
- Use apenas o tipo de fonte de alimentação indicado na etiqueta do produto.
- Utilize somente o cabo de alimentação fornecido com o produto. O uso de outro cabo poderá causar incêndio ou choque.
- Não use o cabo com outro equipamento. O uso com outro equipamento pode resultar em incêndio ou choque elétrico.
- Certifique-se de que o cabo de alimentação está dentro do padrão de segurança local.
- Evite conectar o produto a uma tomada no mesmo circuito de uma copiadora ou de um sistema de ar condicionado que seja ligado e desligado regularmente, ou a uma tomada controlada por um interruptor ou temporizador.
- Mantenha todo o sistema do computador longe de possíveis interferências eletromagnéticas como alto-falantes ou bases de telefones sem fio.
- Nunca desmonte, modifique ou tente consertar o produto por conta própria, exceto quando especificamente explicado na documentação. Ajuste apenas os controles abordados nas instruções de uso.
- Não deixe que o cabo de alimentação seja danificado. Passe o cabo por um local que evite que sofra abrasões, cortes, amassados e nós. Não coloque nenhum objeto em cima do cabo e não permita que seja pisado ou que algo passe por cima dele. Certifique-se que o cabo esteja reto nas suas extremidades. Se o plugue se danificar, substitua o cabo ou consulte um electricista qualificado.
- Caso utilize o produto com um cabo de extensão, verifique se o valor nominal total em ampères do dispositivo conectado ao cabo não excede a capacidade nominal do cabo. Veja também se a capacidade nominal dos dispositivos conectados à tomada não excede a capacidade nominal dela.
- Desconecte o produto e encaminhe-o para manutenção por profissionais qualificados sob as seguintes condições: se o cabo ou o plugue de alimentação estiver danificado; se alguma substância líquida entrar na unidade; se o equipamento cair ou o gabinete estiver danificado, ou ainda se o equipamento não funcionar corretamente ou exibir alterações significativas no desempenho. Ajuste apenas os controles abordados nas instruções de uso. Exceto quando especificamente explicado na documentação, não tente consertar o produto por conta própria.

- Ao conectar a impressora ao computador ou a outro aparelho com um cabo, certifique-se de que os conectores estejam orientados corretamente. Cada conector possui apenas uma orientação correta. Inserir um conector com a orientação incorreta poderá danificar os dois aparelhos conectados com esse cabo.
- Se o plugue for danificado, substitua o cabo ou consulte um electricista qualificado. Se o plugue tiver fusíveis, certifique-se de trocá-los por fusíveis de tamanho e classificação corretos.
- Coloque o produto sobre uma superfície plana, estável e maior que sua base em todas as direções. O equipamento não funcionará corretamente se estiver inclinado.
- Ao transportar ou armazenar o produto, não o incline, não o apóie em sua própria lateral e nem o vire de cabeça para baixo; caso contrário, poderá ocorrer vazamento de tinta.
- Deixe espaço suficiente atrás da impressora para os cabos e espaço acima da impressora para que a tampa do documento possa ser levantada.
- Evite colocar o produto em locais sujeitos a alterações bruscas de umidade e temperatura, choques ou vibrações e poeira. Não coloque o produto próximo a radiadores, geradores de calor ou sob luz solar direta.
- Não coloque ou guarde a impressora ao ar livre, próxima a excesso de sujeira, poeira, água, fontes de calor ou em locais sujeitos a choques, vibrações, alta temperatura ou umidade. Não use o produto com as mãos molhadas.
- Coloque o produto próximo a uma tomada da qual possa ser facilmente desconectado.
- Não insira objetos nesses orifícios
- Não derrame líquidos sobre o produto.
- Não coloque a mão dentro da impressora durante a impressão.
- Não toque no cabo branco achatado e nos tubos de tinta localizados dentro do produto.
- Não use dentro ou ao redor do equipamento produtos em aerossol que contenham gases inflamáveis. Isso pode causar um incêndio.
- Não mova o cabeçote de impressão com as mãos; caso contrário, pode danificar a impressora.
- Sempre desligue o produto usando o botão  de energia e aguarde até que a luz pare de piscar antes de desconectar o produto ou cortar a alimentação da tomada elétrica.
- Antes de transportar a impressora, certifique-se de que o cabeçote de impressão está na posição inicial (completamente para a direita).
- Reabasteça a tinta quando o nível estiver abaixo da linha inferior no tanque de tinta. O uso contínuo da impressora quando o nível da tinta está abaixo da linha inferior pode causar danos à impressora.
- Se não for usar o produto por muito tempo, desconecte-o da tomada.
- Não pressione a mesa de documentos com muita força quando colocar originais nela.
- Mantenha sempre esse guia em local de fácil acesso.

- Este equipamento não pode ser descartado em lixo comum domiciliar. Quando for descartá-lo, favor encaminhá-lo a um Centro de Serviço Autorizado (CSA) da sua conveniência. Para encontrar seu CSA mais próximo, consulte a garantia da impressora na documentação do produto na seção dos Centros de Serviços Autorizados, ou na página www.suporte-epson.com.br, acessando o link de Assistência Técnica.

Cuidados ao reabastecer a tinta

- Mantenha as garrafas de tinta fora do alcance das crianças. Não permita que crianças usem as garrafas para beber ou que elas manuseiem as garrafas de tinta ou suas tampas.
- Não incline ou agite a garrafa de tinta depois de remover a sua etiqueta; isso pode causar vazamento.
- Tenha cuidado para não tocar na tinta quando manusear os tanques de tinta, as tampas dos tanques, garrafas de tinta abertas ou suas tampas. Se a tinta entrar em contato com a sua pele, lave a área completamente com água e sabão. Se a tinta entrar em contato com os seus olhos, enxágue-os imediatamente com água. Se desconforto ou problemas de visão continuarem depois de enxaguar os olhos completamente, procure um médico imediatamente.
- Depois de trazer uma garrafa de tinta de um local de armazenamento frio, aguarde pelo menos três horas para que ela alcance a temperatura ambiente antes de usá-la.
- Guarde as garrafas de tinta no mesmo ambiente da impressora. Quando guardar ou transportar uma garrafa de tinta depois de remover o selo, não incline a garrafa e não a sujeite a impactos ou mudanças de temperatura. Caso contrário, a tinta pode vazar mesmo que a tampa da garrafa esteja presa firmemente no lugar. Certifique-se de manter a garrafa na posição vertical quando apertar a tampa e tenha cuidado para prevenir que a tinta vaze quando transportar a garrafa.
- A impressora requer o manuseio cuidadoso da tinta. A tinta pode espirrar quando os tanques forem abastecidos ou reabastecidos com tinta. Se a tinta entrar em contato com a sua roupa ou outros pertences, ela pode manchar.
- Esta impressora usa IDs que são indicadas em cada garrafa para encher ou reabastecer a tinta. As IDs só são válidas uma vez.
- Uma certa quantidade de tinta é usada de todos os tanques durante a limpeza do cabeçote de impressão.
- A Epson recomenda que continue usando a impressora até que o nível da tinta alcance a linha inferior para que o tanque de tinta possa ser reabastecido com todo o conteúdo de uma garrafa de tinta nova.
- Outros produtos não fabricados pela Epson podem causar danos que não são cobertos pela garantia da Epson e, em certas circunstâncias, podem causar funcionamento errático da impressora.
- A Epson recomenda o uso de garrafas de tinta genuínas da Epson. A Epson não pode garantir a qualidade ou fiabilidade de tintas não genuínas. O uso de tintas não-genuínas pode causar danos que não são cobertos pela garantia da Epson e, em certas circunstâncias, podem causar funcionamento errático da impressora.
- Não abra as garrafas de tinta até que esteja pronto para usá-las.

- Quando um alerta de tinta aparecer na tela do seu computador, você pode clicar no botão **Continuar** para continuar imprimindo se o nível da tinta estiver acima da linha inferior no tanque de tinta. Se o nível da tinta estiver abaixo da linha inferior no tanque, reabasteça assim que puder. O uso contínuo da impressora quando o nível da tinta está abaixo da linha inferior no tanque pode causar danos à impressora.

Garantia limitada

Suporte técnico ao cliente

A Epson do Brasil disponibiliza aos seus clientes e usuários dos seus produtos vários canais de comunicação para a obtenção de suporte técnico, informações sobre produtos e serviços.

Para o download de drivers, manuais de usuário, consulta sobre garantia e demais informações técnicas, consulte a nossa página de Internet no endereço www.epson.com.br no link do Suporte Técnico.

Caso haja a necessidade de alguma informação complementar, localização de Centro de Serviço Autorizado, ou serviço não disponível na Internet, chame gratuitamente pelo telefone 0800-880-0094

Ganhe tempo e economize dinheiro! Chame o Suporte Técnico da Epson.

A maioria das dificuldades de uso dos equipamentos é possível resolver pelo telefone. Evite deslocamentos desnecessários, equipamento parado em fila de espera de assistência técnica.

Certificado de garantia

Este certificado de garantia é a sua segurança de ter adquirido um produto Epson comercializado através dos Distribuidores Oficiais designados pela EPSON DO BRASIL LTDA. Este documento é indispensável para o exercício da garantia em todo o território nacional através dos Centros de Serviços Autorizados Epson.

Suporte Técnico Gratuito (para equipamentos em garantia): 0800-880-0094

Termo de garantia limitada

A EPSON DO BRASIL IND. E COM. LTDA, doravante designada “EDB, garante, nos termos aqui definidos, os produtos Epson comercializados em todo território nacional através de seus Distribuidores e Revendas Oficiais”.

A responsabilidade da EDB abrange, através de suas empresas credenciadas, a reparação do produto, substituição de partes e peças defeituosas e reparo de vícios de qualidade que o tome impróprio ou inadequado ao uso, utilizando-se sempre de peças que mantenham as especificações originais.

São considerados suprimentos: cartucho de tinta, toner, cartucho de fita, filtros absorventes e lâmpadas.

A responsabilidade da EDB não abrange danos ao produto causados por:

- a. Operação em desacordo com as condições especificadas na documentação do produto, incluindo a utilização em ciclos de trabalhos acima da capacidade do equipamento.
 - b. Inabilidade no uso ou uso indevido.
 - c. Uso de rede elétrica em desacordo com a voltagem nominal do equipamento ou instalação inadequada.
 - d. Transporte ou estocagem indevidos ou inadequados.
 - e. Danos decorrentes de acidentes, quedas, fatos da natureza ou transporte em embalagem inadequada.
 - f. Modificações não autorizadas pelo fabricante, número de série rasurado ou ausente.
 - g. Serviços de manutenção realizados por pessoa física ou por empresas não credenciadas.
 - h. Uso de suprimentos genuínos Epson com data de validade vencida ou reprocessados ou uso de suprimentos não-originais Epson.
 - i. Uso de acessórios ou peças fora de especificações técnicas equivalentes aos dos produtos genuínos Epson, que sejam considerados defeituosos ou inadequados ao produto.
 - j. Ausência de cartuchos instalados nas impressoras jato de tinta, ainda que vazios.
- No caso de perda da garantia por um dos motivos citados neste certificado o reparo do equipamento estará sujeito a um orçamento prévio com taxa de reprovação de orçamento por parte de nossa rede de Centros de Serviço Autorizado.
- k. O enchimento dos depósitos de tinta (bulk) com a cor de tinta diferente da cor a que o tubo se destina constitui em erro de operação praticado pelo usuário e a recuperação da condição original do equipamento não é coberta pela garantia. Portanto leia atentamente o Manual do usuário e proceda da forma nele recomendada.

A presente garantia limitada é válida pelo prazo de 1 (um) ano, sendo (90 dias de garantia legal, mais 275 dias de garantia adicional do fabricante), ou, 15.000 páginas impressas, sendo que o primeiro evento a ocorrer (prazo ou páginas impressas) definirá o fim do período de garantia, para cobertura de defeitos de fabricação, exceto para itens de consumo (suprimentos) ou desgaste natural no decorrer da utilização do produto, tais como: cartucho de fita, cartucho de tinta, toner, feltros absorventes, lâmpadas e outros itens de reposição que contam com garantia de 30 (trinta) dias. Esses prazos começam a ser contados sempre a partir da data de emissão da nota fiscal da primeira aquisição do produto. No caso de troca do produto, como uma alternativa a sua reparação, o período da garantia do produto substituído será de no mínimo 90 dias (garantia legal) ou do saldo da garantia adicional remanescente do produto substituído quando maior de 90 dias. Esta garantia não cobre perdas e danos, lucros cessantes, manutenção de caráter preventivo ou qualquer perda resultante do uso ou da incapacidade de uso do produto, nem o custo de reparação ou substituição de qualquer outro bem que seja danificado. Todo o processo de assistência técnica se inicia através do contato com o Suporte Técnico ao usuário Epson através do telefone 0800-880-0094 (gratuito) que ofereça as alternativas mais adequadas às necessidades do cliente ou reparação do produto.

A modalidade de garantia tratada neste certificado é a balcão, ou seja, cabe ao usuário e/ou proprietário do equipamento encaminhar sob a sua responsabilidade e custeio das despesas de transporte e seguro. Não existe nenhuma outra garantia além da expressa neste documento. Nenhum

distribuidor, revendedor ou pessoa física tem o direito de estender ou modificar a presente garantia oferecida pela EDB. Fica reservado a EDB o direito de cancelamento desta garantia, no caso de constatação do descumprimento de quaisquer desses termos.

EPSON DO BRASIL LTDA.

Suporte Técnico: 0800-880-0094

Atenção: A apresentação da nota fiscal de venda e deste certificado é indispensável para o atendimento em garantia. Aconselhamos o uso da embalagem original para transporte do referido equipamento.

Epson é uma marca registrada e Epson Exceed Your Vision é um logotipo registrado da Seiko Epson Corporation.

Aviso geral: Todos os outros nomes de produtos aqui mencionados servem apenas para fins de identificação e podem ser marcas comerciais de seus respectivos proprietários. A Epson nega todo e qualquer direito sobre tais marcas.

A informação contida neste documento pode ser modificada sem aviso prévio.

© 2011 Epson America, Inc., 4/11



