







Precaución / Cuidado / Caution

Coloque el bloqueo de transporte en la posición  de impresión cuando esté utilizando la impresora o no se suministrará la tinta y podría tener problemas con la calidad de impresión. Coloque el bloqueo de transporte en la posición  de transporte sólo cuando vaya a transportar la impresora o se podría derramar la tinta.

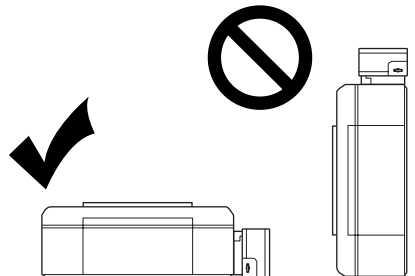
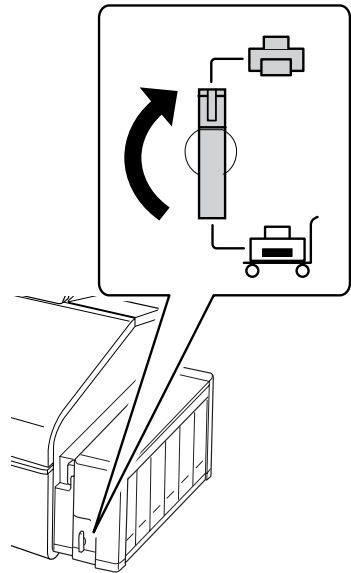
Coloque a trava de transporte na posição  para imprimir ou a tinta não será distribuída e você pode notar problemas de qualidade de impressão. Só coloque a trava na posição  de transporte quando transportar a impressora ou a tinta pode vazar.

Be sure to set the transportation lock to the  printing position when using the printer, otherwise ink is not delivered and print quality problems may occur. Set the transportation lock to the  transport position only when transporting, otherwise ink may leak.

NUNCA coloque la impresora en posición vertical después de llenar los tanques tinta, de lo contrario se podría derramar la tinta o la impresora podría dejar de imprimir correctamente.

NUNCA coloque a impressora na posição vertical após reabastecer os tanques de tinta, caso contrário, a tinta poderá vazar ou a impressora poderá não imprimir corretamente.

NEVER place the printer on its side after filling ink, otherwise ink may leak or the printer does not print correctly.



Advertencia / Advertência / Warning



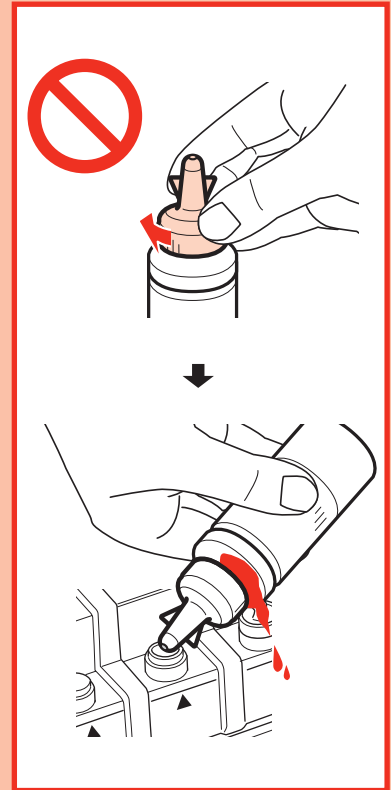
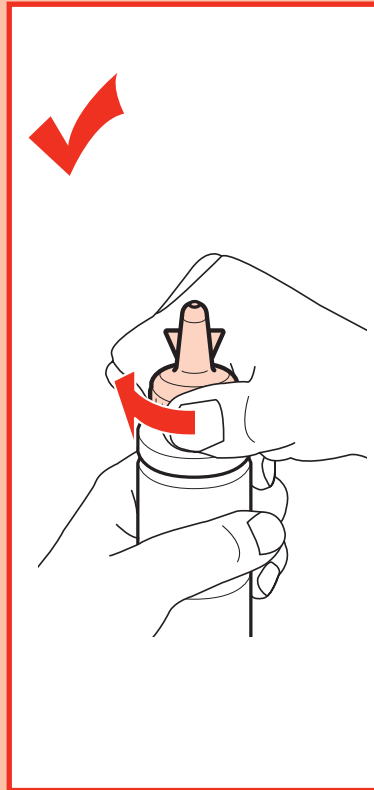
Coloque la tapa de la botella de tinta **firmemente** o la tinta se podría derramar.



Recoloque a tampa da garrafa **firmemente** no lugar ou a tinta pode vaziar.



Install the ink bottle cap **tightly**; otherwise ink may leak.



Atención / Atenção / Notice

No saque las botellas de tinta de su envoltorio hasta que esté listo para llenar los tanques de tinta. Las botellas están cerradas herméticamente para garantizar su fiabilidad.

Não abra a embalagem das garrafas de tinta até que esteja pronto para encher os tanques. As garrafas estão seladas a vácuo para manter sua fiabilidade.

Do not open the ink bottle package until you are ready to fill the ink tank. The ink bottle is vacuum packed to maintain its reliability.



412193100

CPD- 35586

© 2011 Seiko Epson Corporation. All rights reserved.

Impreso en XXXXXX / País de impressão: XXXXXX / Printed in XXXXXX