

Point de départ



*Installez l'imprimante
PictureMate et imprimez
– aucun ordinateur requis!*

Remarque : Pour imprimer depuis un ordinateur, consultez le guide *Impression avec un ordinateur* et votre CD après avoir effectué les étapes ci-après.

1 *Déballer l'imprimante*

Le carton de l'imprimante PictureMate contient les éléments ci-dessous.

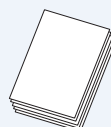
Retirez de l'appareil tous les rubans et matériaux d'emballage.



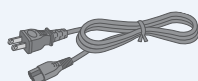
Imprimante



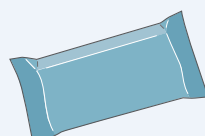
Adaptateur de courant



Papier



Cordon d'alimentation



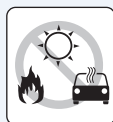
Cartouche photo (encre)



Impression sans ordinateur



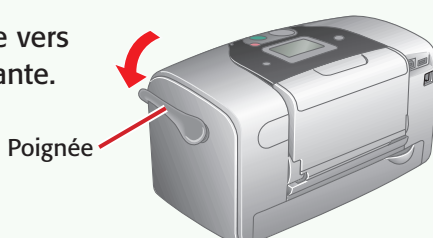
CD Logiciels d'impression + Impression avec un ordinateur



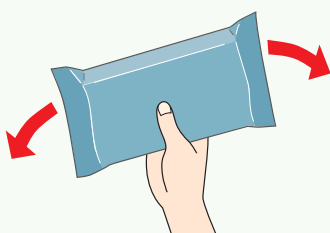
Mise en garde : Pour éviter d'endommager l'imprimante PictureMate, ne l'exposez pas aux rayons directs du soleil et ne la laissez pas dans un véhicule ou un endroit où la température peut devenir très élevée.

2 *Installez la cartouche photo*

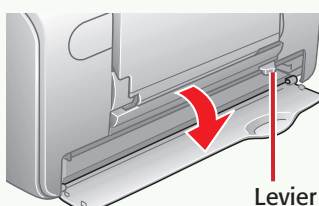
- 1 Basculez la poignée vers l'avant de l'imprimante.



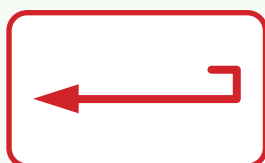
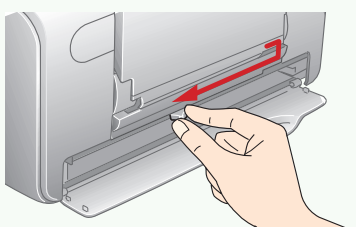
- 2** Secouez plusieurs fois la cartouche photo dans son emballage, puis déballez-la.



- 3** Ouvrez le panneau d'accès de la cartouche à l'arrière de l'imprimante pour exposer le levier de déverrouillage.

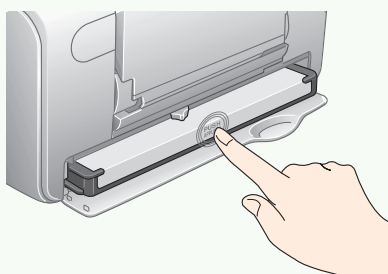


- 4** Mettez le levier en position de déverrouillage en le faisant glisser dans la direction indiquée.

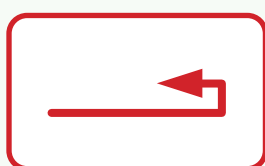
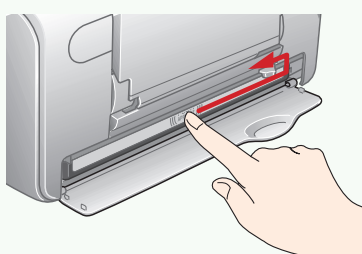


Pour déverrouiller

- 5** Insérez lentement la cartouche photo dans son logement, étiquette vers le haut, en appuyant sur son centre. Poussez la cartouche jusqu'à ce que vous ressentiez une légère résistance et qu'elle s'enclenche en place.



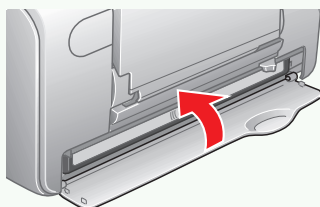
- 6** Maintenez la cartouche en place et mettez le levier en position de verrouillage en le faisant glisser dans la direction indiquée.



Pour verrouiller

Remarque : Avant de continuer, vérifiez que la cartouche est bien droite; sinon, répétez les étapes précédentes.

- 7** Fermez le panneau d'accès de la cartouche. Assurez-vous que les deux côtés du panneau sont bien fermés.



- 8** Basculez la poignée vers l'arrière de l'imprimante en l'abaissant jusqu'en butée.




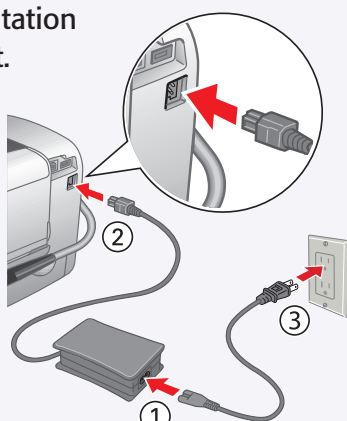
Incorrect



Correct

3 Branchez et allumez l'imprimante

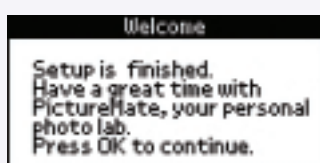
- 1 Branchez le cordon d'alimentation dans l'adaptateur de courant.
- 2 Branchez le petit cordon à l'arrière de l'imprimante.
- 3 Branchez l'autre extrémité du cordon d'alimentation dans une prise de courant standard.
- 4 Appuyez sur le bouton  **On** pour mettre l'imprimante sous tension.



L'imprimante PictureMate prépare le système de distribution de l'encre pour l'impression. Le message suivant s'affiche :



Après quelques minutes, lorsque l'imprimante PictureMate est prête, le message suivant s'affiche :



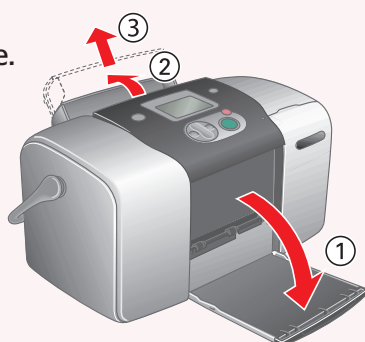
- 5 Appuyez sur le bouton **OK**.

4 Chargez le papier

Du papier photo spécialement conçu est fourni avec l'imprimante PictureMate.

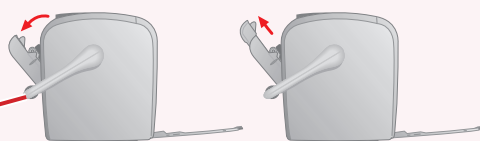
Mise en garde : Ne chargez pas de papier ordinaire, au risque d'endommager l'imprimante.

- 1 Ouvrez le plateau de sortie.
- 2 Déployez le support à papier.
- 3 Tirez le support à papier complètement vers le haut.



Remarque : Le support à papier doit être complètement déployé.

Basculez la poignée vers l'arrière en l'abaissant jusqu'en butée



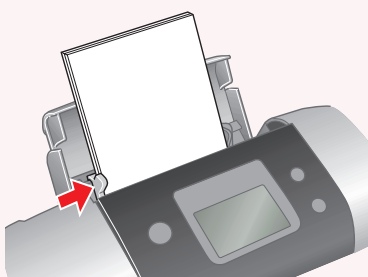
Suite au verso ➡

- 4** Placez le papier contre le bord droit, côté glacé vers le haut.

Remarque : Chargez un maximum de 20 feuilles à la fois.



- 5** Faites glisser le guide-papier contre la pile de papier.

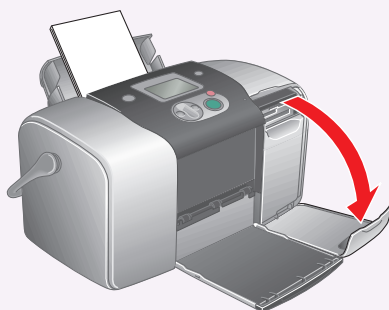


Remarque : Conservez toujours le papier inutilisé dans son emballage d'origine et rangez-le à plat pour éviter le tuilage.

5 Insertion d'une carte mémoire

Retirez la carte mémoire de l'appareil photo puis suivez les étapes ci-après :

- 1** Ouvrez le panneau d'accès aux logements de carte mémoire.



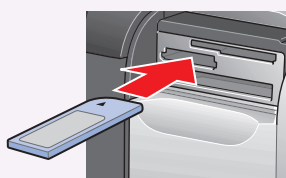
- 2** Insérez la carte mémoire dans le logement approprié. Voyez ci-dessous les types de logements pour carte mémoire :



CompactFlash^{MC}
ou Microdrive^{MC}
(bas)



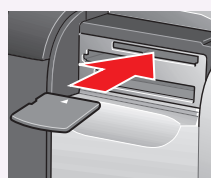
SD (Secure Digital) ou
MMC (MultiMediaCard)
(centre)



Memory Stick[®]
(centre)



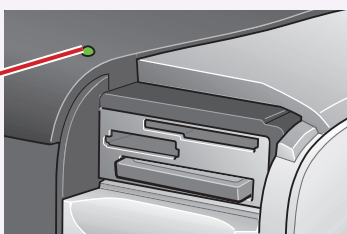
SmartMedia^{MC}
(haut)



XD Picture Card^{MC}
(haut)

- 3** Poussez la carte dans son logement jusqu'en butée (elle ne s'insère pas complètement). Une fois la carte insérée, le témoin de carte s'allume.

Témoin de carte



Remarque : Insérez une seule carte mémoire à la fois. L'imprimante ne peut lire plus d'une carte à la fois.

- 4** Fermez le panneau d'accès aux logements de carte mémoire.



6 Imprimez une planche-contact

Une fois la carte mémoire insérée, un message s'affiche pendant que l'appareil détecte les photos, puis l'Assistant PictureMate est lancé et affiche le message suivant :

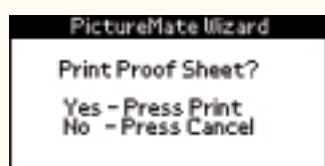

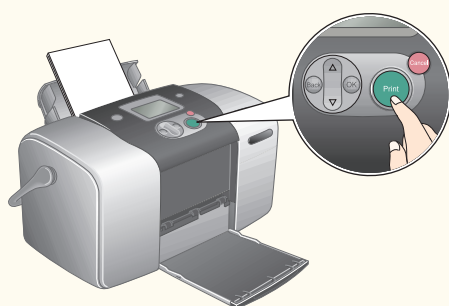


Planche-contact

Appuyez sur  **Print** pour lancer l'impression de la planche-contact.



Remarque : Le chargement de plusieurs feuilles peut être nécessaire, selon le nombre de photos sauvegardées sur la carte mémoire. (Si vous désirez annuler l'impression, appuyez sur **Cancel**.)

La planche-contact comporte 20 images miniatures ainsi que les noms et les numéros des photos.

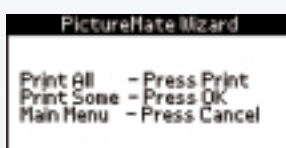


Numéro de la photo

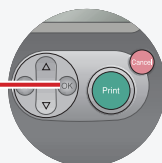
Nom de la photo

7 Imprimez vos photos

- 1 Lorsque l'écran de l'Assistant PictureMate s'affiche, appuyez sur **OK** pour sélectionner les photos à imprimer.



Appuyez sur **OK**



Remarque : Pour imprimer toutes les photos sauvegardées sur la carte mémoire, appuyez plutôt sur **Print**. Assurez-vous que l'imprimante contient suffisamment de papier.

- 2 Appuyez sur Δ ou ∇ pour mettre en surbrillance le nombre de copies de la photo à imprimer, puis appuyez sur **OK** pour le confirmer.



- 3 Appuyez sur Δ ou ∇ pour sélectionner le nombre de copies à imprimer, puis appuyez sur **OK**.

Un écran comme le suivant s'affiche :

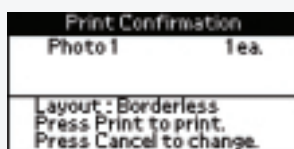
La photo sélectionnée est cochée



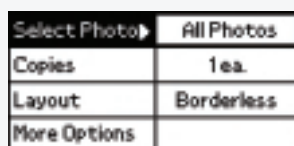
Nombre de copies

Remarque : Pour sélectionner plusieurs photos, répétez les étapes 2 et 3. Pour désélectionner une photo, appuyez sur **OK**.

- 4 Appuyez sur **Print** pour valider les photos sélectionnées, puis appuyez de nouveau sur **Print** pour lancer l'impression.



Remarque : Une fois l'impression terminée à l'aide de l'Assistant PictureMate, le Menu principal convivial s'affiche. Il suffit alors d'appuyer sur **Print** pour imprimer toutes les photos de 4 x 6 po (101 x 152 mm). Vous pouvez également désactiver l'Assistant et utiliser uniquement le Menu principal.



Menu principal

Autres sources à consulter...

Impression sans utiliser d'ordinateur

Consultez le guide *Impression sans ordinateur* pour des informations sur l'impression et la sauvegarde de photos sans utiliser d'ordinateur.



Impression en utilisant un ordinateur

Consultez le guide *Impression avec un ordinateur* pour l'installation des logiciels et du *Guide de l'utilisateur* électronique fournis sur le CD. Voyez le *Guide de l'utilisateur* pour les directives d'emploi complètes de l'imprimante PictureMate.



Epson est une marque déposée et PictureMate est une marque de commerce de Seiko Epson Corporation.

Avis général : Les autres noms de produit figurant dans le présent document ne sont cités qu'à titre d'identification et peuvent être des marques de commerce de leurs propriétaires respectifs. Epson renonce à tous les droits associés à ces marques.