

Point de départ

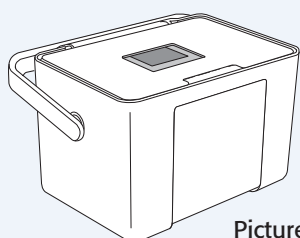


Suivez ces étapes pour installer l'imprimante PictureMate Charm et imprimer – aucun ordinateur requis!

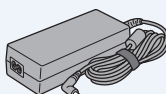
Remarque : Pour imprimer depuis un ordinateur, consultez le guide *Éléments de base* et votre CD après avoir effectué les étapes ci-après.

1 Déballez l'imprimante

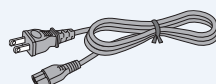
La boîte de l'imprimante PictureMate® contient les éléments suivants.



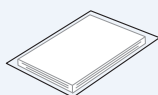
PictureMate



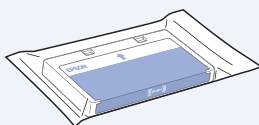
Adaptateur de courant



Câble d'alimentation



Papier photo
PictureMate



Cartouche photo de
départ PictureMate



Autocollants
pour le panneau
de commande



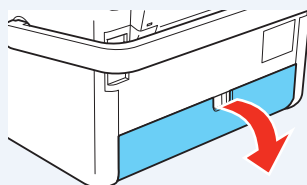
Éléments de base



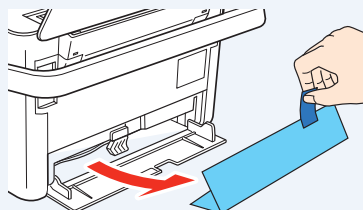
CD avec le logiciel
d'impression

1 Retirez tous les rubans adhésifs et matériaux d'emballage sur l'extérieur de l'imprimante.

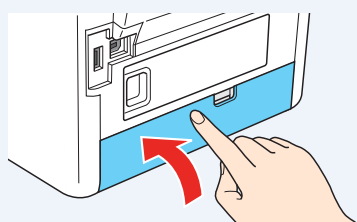
2 Ouvrez le couvercle du logement de cartouche situé à l'arrière de l'imprimante.



3 Retirez tout le matériel d'emballage situé à l'intérieur du logement de cartouche.



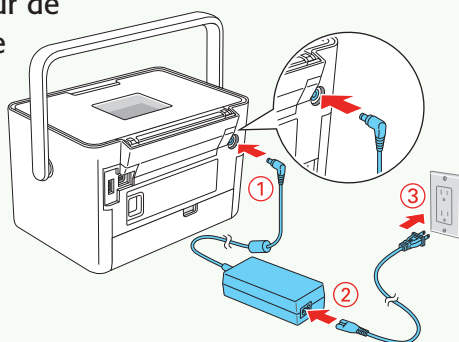
4 Fermez le couvercle du logement de cartouche.



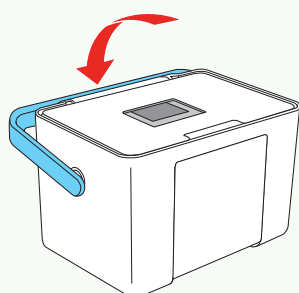
411720400

2 Branchez et allumez l'imprimante

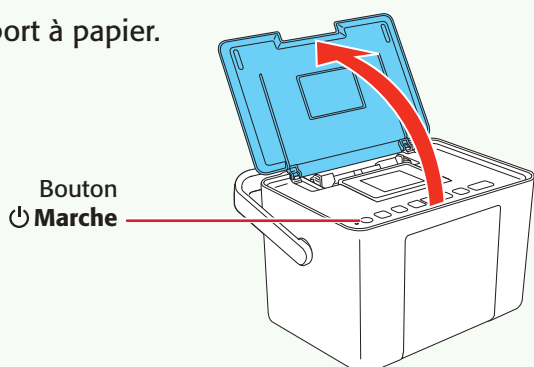
- 1 Branchez l'adaptateur de courant à l'arrière de l'imprimante.
- 2 Branchez le câble d'alimentation dans l'adaptateur de courant.
- 3 Branchez l'autre extrémité du câble d'alimentation dans une prise de courant standard.



- 4 Basculez la poignée vers l'arrière de l'imprimante en l'abaissant jusqu'en butée.



- 5 Ouvrez le support à papier.



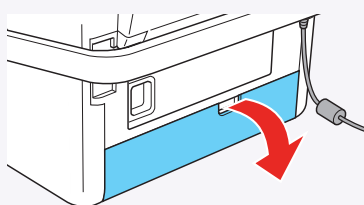
- 6 Appuyez sur le bouton  **Marche** pour mettre l'imprimante PictureMate sous tension.

Après quelques instants, un message apparaît à l'écran de votre visualisateur de photos.

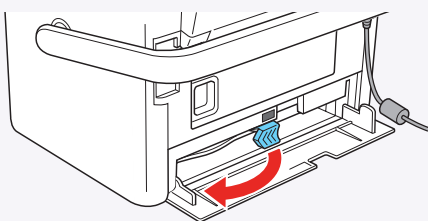
Vous pouvez maintenant installer la cartouche d'encre de départ.

3 Installez la cartouche photo de départ

- 1 Tournez l'imprimante et ouvrez le couvercle du logement de la cartouche.

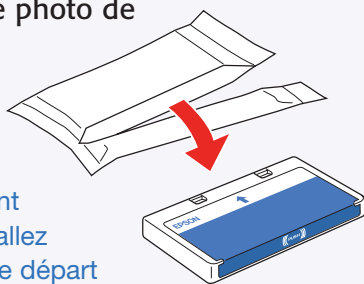


- 2** Déplacez le levier en position de déverrouillage (**Release**) en le faisant glisser dans la direction indiquée.

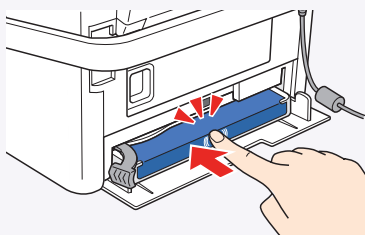
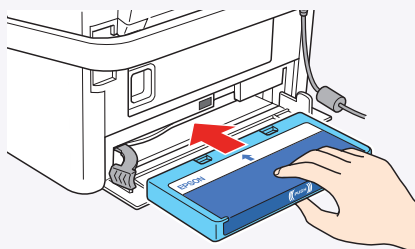


- 3** Retirez la cartouche d'encre photo de départ de son emballage.

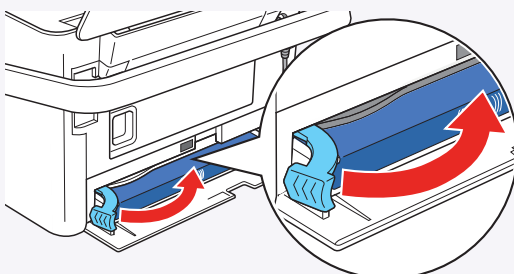
Mise en garde : Ne jamais installer une autre cartouche PictureMate pendant la configuration initiale. N'installez seulement que la cartouche de départ offerte avec l'imprimante.



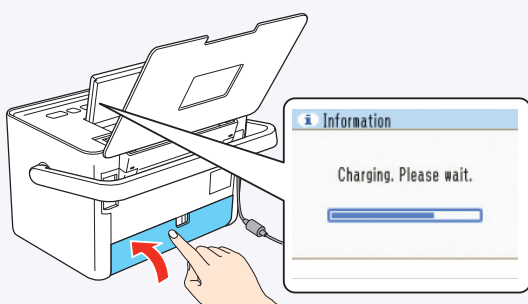
- 4** Faites glisser la cartouche droit dans son logement, étiquette vers le haut, puis appuyez dessus pour l'enclencher. La cartouche ne s'insère pas complètement.



- 5** Faites glisser le levier vers la droite en position de verrouillage (**Lock**).

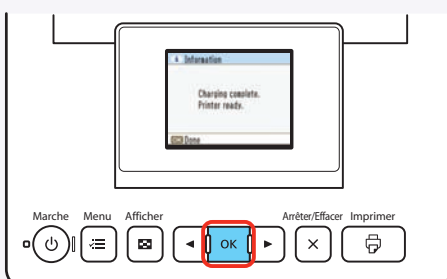


- 6** Fermez le couvercle du logement de cartouche.




L'imprimante PictureMate prépare le système de distribution d'encre pour l'impression durant 3 à 4 minutes. Le message ci-dessus s'affichera.

- 7** Quand le message « **Charging complete** » (Chargement terminé) s'affiche, appuyez sur le bouton **OK**.



4 Sélectionnez votre langue

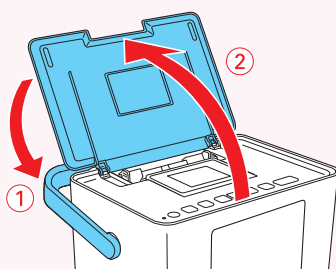
- 1 Appuyez sur le bouton  **Menu**, appuyez sur le bouton ◀ ou ▶ pour sélectionner **Réglage**, puis appuyez sur le bouton **OK**.
- 2 Appuyez sur le bouton ◀ ou ▶ pour sélectionner **Language** (Langue) et appuyez sur le bouton **OK**.
- 3 Appuyez sur le bouton ◀ ou ▶ pour sélectionner **Français** et puis appuyez sur le bouton **OK**.

5 Chargez le papier

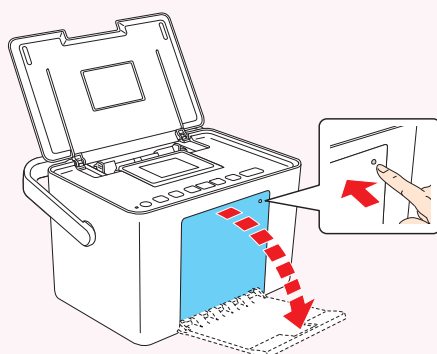
Du papier photo glacé Epson® est fourni avec l'imprimante afin d'obtenir des photos dignes d'un laboratoire de tirage.

Mise en garde : Ne chargez pas de papier ordinaire, au risque d'endommager l'imprimante.

- 1 Basculez la poignée vers l'arrière de l'imprimante et ouvrez le support à papier, au besoin.

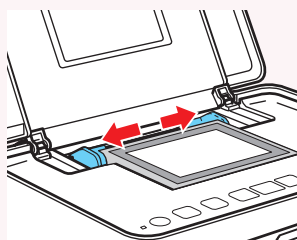


- 2 Appuyez sur le coin du plateau de sortie pour l'ouvrir.



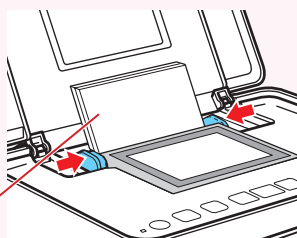
- 3 Faites glisser les guides latéraux vers l'extérieur.

- 4 Chargez un maximum de 20 feuilles à la fois. Séparez doucement les feuilles en les aérant.



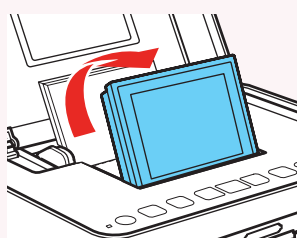
- 5 Placez le papier dans l'alimenteur, parmi les guides latéraux. Chargez le côté glacé vers le haut. Faites glisser les guides latéraux contre la pile.

Côté glacé vers le haut



- 6 Relevez le visualisateur de photos.

Remarque : Conservez toujours le papier inutilisé dans son emballage d'origine et rangez-le à plat pour éviter le gondelage.

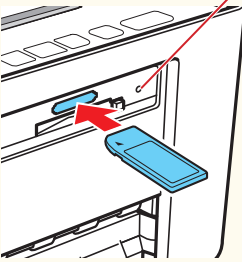


6 Insérez d'une carte mémoire

- 1 Retirez la carte mémoire qui contient les photos de votre appareil photo numérique.
- 2 Insérez la carte mémoire dans le logement approprié.

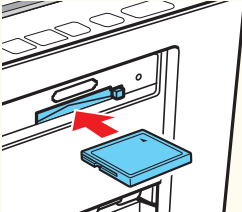
Témoin de la carte mémoire

Logement du haut



SD^{MC} (Secure Digital)
SDHC^{MC} (haute capacité)
mini SD^{MC*} et mini SDHC^{*}
micro SD^{*} et micro SDHC^{*}
MMC^{MC} (MultiMediaCard^{MC})
MMC Plus, MMC Mobile*, MMC Micro*
xD Picture Card^{MC}
xD Picture Card (Type M, M+ et H)
Sony Memory Stick[®] **
Memory Stick Duo^{MC*}
Memory Stick Micro^{*}
Memory Stick PRO^{MC}
Memory Stick PRO Duo^{MC*}
Memory Stick PRO-HG Duo^{MC*}
MagicGate^{MC} Memory Stick**
MagicGate Memory Stick Duo^{MC*}

Logement du bas



Microdrive^{MC}
CompactFlash[®] (Type I et II)

* Adaptateur requis
** Capacité maximale : 128 Mo

- 3 Poussez la carte dans son logement jusqu'en butée (elle ne s'insère pas complètement). Une fois la carte insérée, le témoin de carte s'allume et l'imprimante vous indique combien de photos se trouvent sur la carte mémoire.

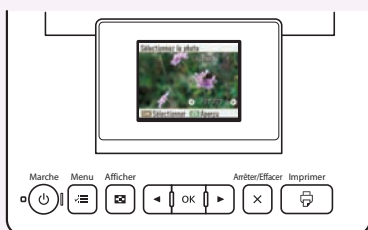
Remarque : Insérez une seule carte mémoire à la fois.
L'imprimante ne peut lire plus d'une carte en même temps.


7 Imprimez vos photos

L'écran du visualisateur de photo de l'imprimante PictureMate vous permet de choisir facilement les photos que vous voulez imprimer ainsi que leur disposition.


Sélection de certaines photos

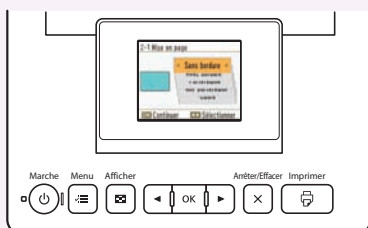
- 1 Appuyez sur le bouton ◀ ou ▶ pour visualiser vos photos.
- 2 Appuyez sur **OK** pour sélectionner une photo pour l'impression.
- 3 Pour imprimer plusieurs tirages de la photo, appuyez sur ▶ pour augmenter le nombre de tirages. Appuyez sur ◀ pour diminuer le nombre de tirages. Ensuite, appuyez sur **OK**.



- 4 Pour sélectionner d'autres photos, appuyez sur le bouton ◀ ou ▶ pour visualiser une photo et appuyez sur **OK** pour en sélectionner une. Au besoin, répétez l'étape 3 pour sélectionner des impressions supplémentaires.
- 5 Appuyez sur le bouton  **Imprimer** et utilisez les boutons ◀ ou ▶ pour revoir les photos sélectionnées. Ensuite, appuyez sur le bouton  **Imprimer** de nouveau pour imprimer.

Sélection de la disposition

- 1 Appuyez sur le bouton  **Menu**.
- 2 Appuyez sur **OK** pour **Paramètres d'impr. de base**.
- 3 Appuyez sur **OK** pour sélectionner **Mise page**.
- 4 Appuyez sur le bouton ◀ ou ▶ pour sélectionner la disposition que vous voulez, puis appuyez sur **OK**.



Autres sources à consulter...

Consultez le manuel imprimé

Voyez le guide *Éléments de base* pour obtenir les directives sur comment imprimer à partir de l'imprimante PictureMate. Apprenez aussi comment remplacer votre cartouche photo, entretenir votre imprimante PictureMate et résoudre des problèmes.



Voyez le manuel en ligne

Après avoir installé le logiciel PictureMate à partir du CD, vous verrez apparaître l'icône du *Guide de l'utilisateur* sur l'écran de votre ordinateur. Il vous suffit de double-cliquer sur cette icône pour obtenir des directives détaillées concernant l'utilisation de l'imprimante et du logiciel qui l'accompagne (requiert une connexion Internet; si vous utilisez Windows®, vous aurez besoin d'Adobe® Reader®).



Remarque : Visitez régulièrement le site Web epson.ca/support pour voir s'il existe des mises à jour gratuites du pilote d'imprimante pour votre produit. Vous y trouverez aussi les directives de téléchargement.



Mise en garde : Pour éviter d'endommager l'imprimante PictureMate, ne l'exposez pas aux rayons directs du soleil et ne la laissez pas dans un véhicule ou un endroit où la température peut devenir très élevée.

Epson et PictureMate sont des marques déposées, PictureMate Charm est une marque de commerce et Epson Exceed Your Vision est un logo déposé de Seiko Epson Corporation.

Avis général : Les autres noms de produit figurant dans le présent document ne sont cités qu'à titre d'identification et peuvent être des marques de commerce de leurs propriétaires respectifs. Epson renonce à tous les droits associés à ces marques.

L'information contenue dans le présent document peut être modifiée sans préavis.

© 2009 Epson America, Inc. 6/09

CPD-27533
Pays d'impression : XXXXXX