

Guía de instalación



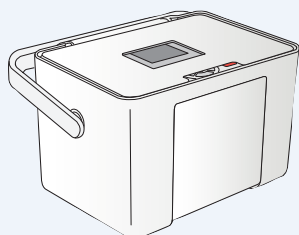
PictureMate Dash™
(PM 260)

Siga los pasos a continuación para configurar la impresora PictureMate Dash e imprimir sus fotos. ¡No necesita conectarla a su computadora!

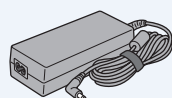
Nota: para imprimir utilizando su computadora, consulte el *Manual del usuario* y el CD incluido después de completar estos pasos.

1 Desembale la impresora

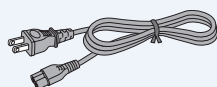
La impresora PictureMate® incluye los siguientes elementos:



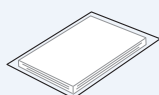
Impresora



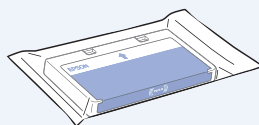
Adaptador de CA



Cable de alimentación



Papel fotográfico



Cartucho de tinta inicial



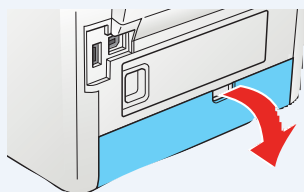
Manual del usuario



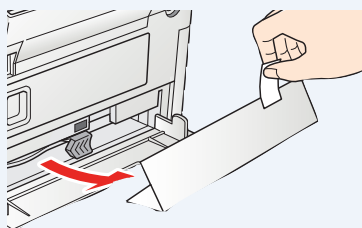
CD con software de impresión

1 Retire toda la cinta adhesiva y el material de protección de la impresora

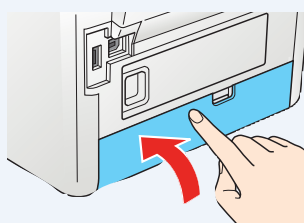
2 Abra el compartimiento del cartucho localizado en la parte posterior de la impresora.



3 Retire el material de protección del interior de la ranura del cartucho.



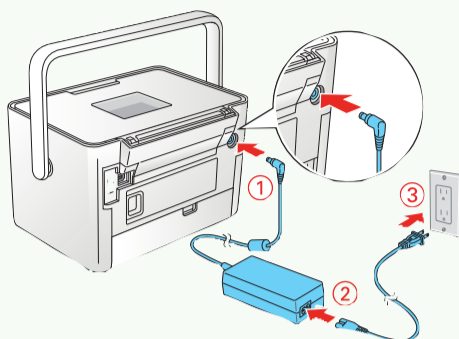
4 Cierre el compartimiento del cartucho.



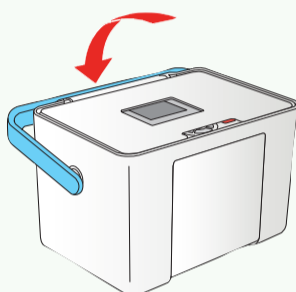
411094200

2 Conecte y encienda la impresora

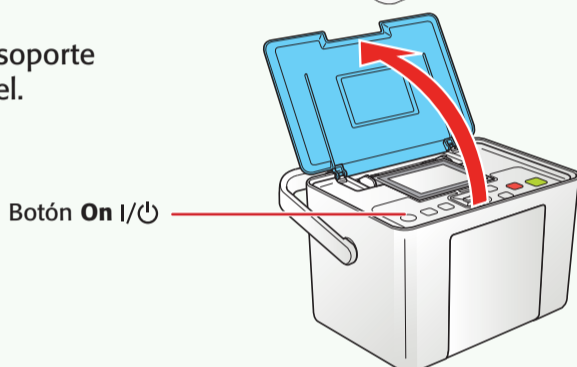
- 1 Conecte el adaptador de CA a la parte posterior de la impresora.
- 2 Conecte el cable de alimentación al adaptador de CA.
- 3 Enchufe el otro extremo del cable de alimentación a una toma de corriente.



- 4 Gire la manija de la impresora hacia la parte posterior de la unidad.

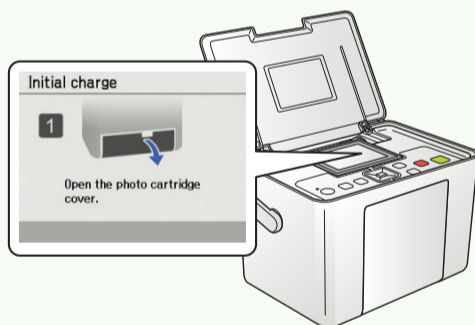


- 5 Abra el soporte del papel.



- 6 Oprima el botón **On I/⏻** para encender la impresora.

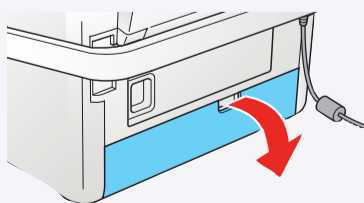
Después de un momento, verá esta imagen en la pantalla del visor fotográfico:



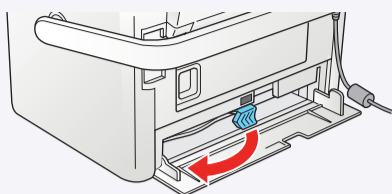
Ahora puede instalar el cartucho de tinta inicial.

3 Instale el cartucho de tinta

- 1 Gire la impresora y abra el compartimiento del cartucho.

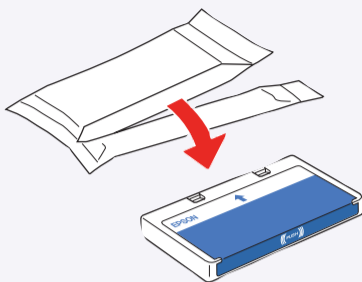


- 2** Mueva la palanca a la posición **Release** (Desbloqueada) para desbloquearla.

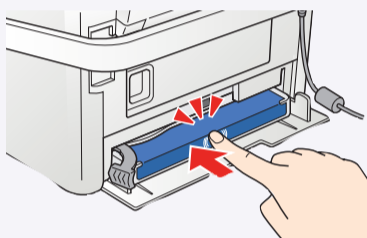
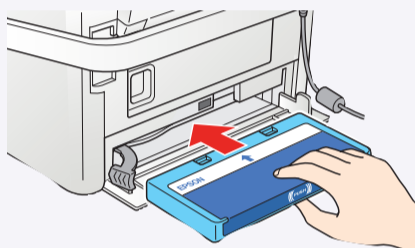


- 3** Saque el cartucho de tinta inicial de su envoltorio.

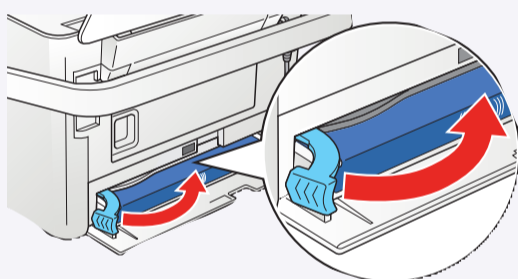
Precaución: no instale un cartucho diferente en la configuración inicial. Solamente utilice el cartucho inicial incluido con la impresora.



- 4** Introduzca el cartucho en el compartimiento, con la etiqueta hacia arriba, hasta que calce en su sitio. No entrará por completo.

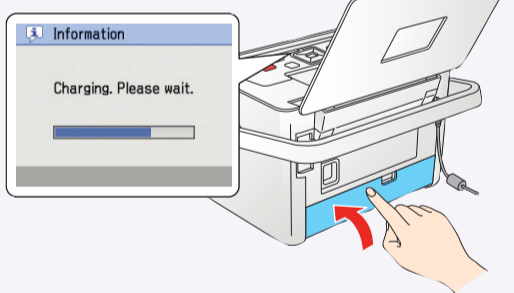


- 5** Mueva la palanca a la derecha, a la posición **Lock** (Bloqueada).

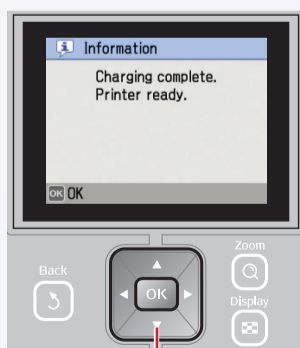


- 6** Cierre el compartimiento del cartucho.

La impresora carga el cabezal de impresión por 3 o 4 minutos y aparece la pantalla que se muestra a la derecha.




- 7** Cuando el mensaje **Charging complete** (Carga finalizada) aparezca en el visor fotográfico, oprima el botón **OK**.



Oprima aquí.

Vea al dorso...

4 Seleccione el idioma del panel de control

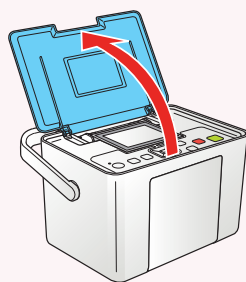
- 1 Oprima el botón  **Menu**.
- 2 Oprima el botón ▲ o ▼ para resaltar la opción **Language** (Idioma), luego pulse el botón **OK**.
- 3 Oprima el botón ▲ o ▼ para resaltar la opción **Español** y luego oprima el botón **OK**.

5 Cargue el papel

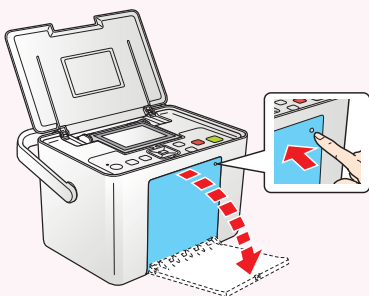
La impresora incluye un paquete de papel fotográfico Epson® genuino creado especialmente para imprimir fotos de calidad de laboratorio.

Precaución: no use papel normal porque podría dañar la impresora.

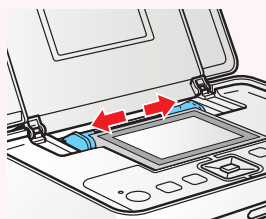
- 1 Mueva la manija hacia la parte posterior de la unidad y abra el soporte del papel, si es necesario.



- 2 Oprima la esquina superior izquierda de la bandeja de salida para abrirla.

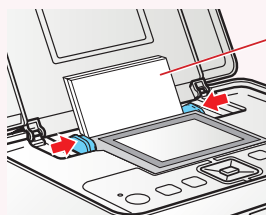


- 3 Deslice las guías laterales hacia afuera.



- 4 Cargue hasta 20 hojas de papel a la vez. Abanique el papel un poco para separar las hojas.

- 5 Coloque el papel en el alimentador de hojas, entre las guías laterales, con el lado satinado hacia arriba.

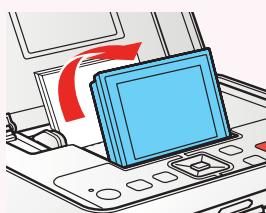


Cargue el lado satinado hacia arriba.

Deslice las guías laterales hacia el papel.

- 6 Levante el visor fotográfico.

Nota: deje el papel no utilizado en su envoltorio original y guárdelo en algún lugar donde quede plano para evitar que se enrolle.

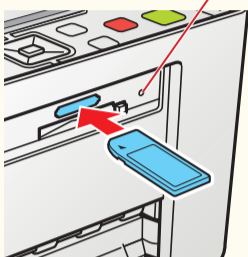


6 Inserte una tarjeta de memoria

- 1 Saque la tarjeta de memoria de su cámara digital.
- 2 Inserte su tarjeta de memoria en la ranura correcta de la impresora.

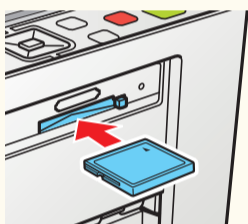
Luz indicadora de la tarjeta de memoria

Ranura superior



SD™ (Secure Digital)
SDHC™ (High Capacity)
mini SD™ *
mini SDHC *
micro SD *
micro SDHC *
MMC™ (MultiMediaCard™)
xD Picture Card™
xD Picture Card (Tipo M y Tipo H)
Sony Memory Stick® **
Memory Stick Duo™ **
Memory Stick Micro *
Memory Stick PRO™
Memory Stick PRO Duo™ *
MagicGate™ Memory Stick **
MagicGate Memory Stick Duo™ *

Ranura inferior



Microdrive™
CompactFlash® (Tipo I y II)

* Requiere adaptador
** Capacidad máxima de 128 MB

- 3 Inserte la tarjeta hasta que llegue al tope (no entrará por completo). La luz indicadora se encenderá y la impresora le indicará cuántas fotos tiene en la tarjeta.

Nota: inserte sólo una tarjeta a la vez. La impresora no puede leer varias tarjetas al mismo tiempo.

7 Imprima sus fotos




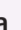

Es fácil seleccionar las fotos que desea imprimir utilizando el visor fotográfico de la impresora.

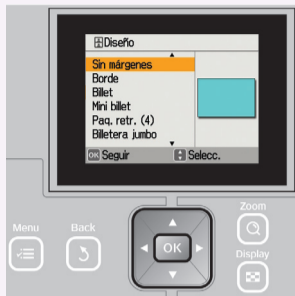
Seleccione algunas fotos

- 1 Oprima ◀ o ▶ para ver la foto que desea imprimir.
- 2 Oprima el botón **OK** para seleccionarla.
- 3 Para imprimir más de una copia, oprima la flecha ▲ para aumentar el número de copias. (Pulse la flecha ▼ para disminuir el número).
- 4 Para seleccionar más fotos, oprima la flecha ◀ o ▶ para ver la foto y oprima **OK** para seleccionarla. Repita el paso 3 para seleccionar más copias, si es necesario.
- 5 Oprima el botón **Print** y utilice las flechas ◀ y ▶ para revisar las fotos seleccionadas.




Seleccione la composición de la hoja

- 1 Oprima el botón  **Menu**.
- 2 Oprima  para seleccionar la opción **Opc. impr.**, luego oprima el botón **OK**.
- 3 Oprima  para seleccionar la opción **Diseño**.
- 4 Oprima  or  para seleccionar la composición que desee, luego oprima el botón **OK**.



Recorte sus fotos

Puede oprimir el botón  **Zoom** para ampliar la imagen hasta 5 veces.

Puede seleccionar el área que desea imprimir y la impresora recortará el resto. Esta operación no afecta al archivo original.



Para más información

Consulte el *Manual del usuario*

Consulte el *Manual del usuario* para obtener instrucciones sobre cómo imprimir directamente desde la impresora (sin computadora) y cómo imprimir con su computadora y con otros dispositivos. También incluye información sobre cómo guardar sus fotos en su computadora, cómo reemplazar el Print Pack (papel fotográfico y cartucho de tinta), cómo realizar el mantenimiento de la impresora y cómo resolver problemas.



Consulte el *Manual de referencia*

Cuando instale el software de la impresora, aparecerá el icono **Manual de referencia** en la pantalla de su computadora. Haga doble clic en el icono para obtener instrucciones detalladas sobre cómo utilizar la impresora y el software.



Nota: para obtener información sobre actualizaciones del software de la impresora PictureMate Dash, visite www.latin.epson.com.



Precaución: para evitar dañar la impresora, manténgala alejada de los rayos del sol y no la deje dentro de su automóvil o en algún otro lugar donde esté expuesta a temperaturas extremas.

Epson y PictureMate son marcas registradas y Epson Exceed Your Vision es una marca comercial de Seiko Epson Corporation.

Aviso general: los otros nombres de productos se utilizan con fines de identificación solamente y pueden ser marcas registradas de sus respectivos propietarios. Epson niega cualquier derecho sobre dichas marcas.

© Epson America, Inc., 2007 7/07