

# Point de départ



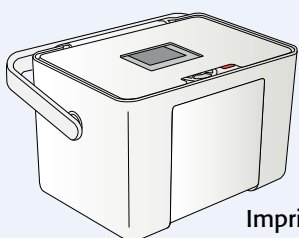
PictureMate Dash<sup>MC</sup>  
(PM 260)

**Installez l'imprimante PictureMate Dash<sup>MC</sup> et imprimez – aucun ordinateur requis!**

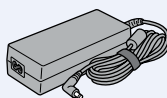
**Remarque :** Pour imprimer depuis un ordinateur, consultez le guide *Éléments de base* et votre CD après avoir effectué les étapes ci-après.

## 1 Déballez l'imprimante

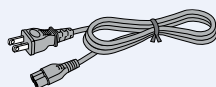
La boîte contient les éléments ci-dessous.



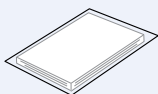
Imprimante



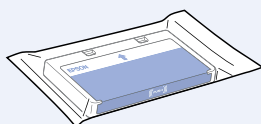
Adaptateur de courant



Cordon d'alimentation



Papier



Cartouche photo (encre)

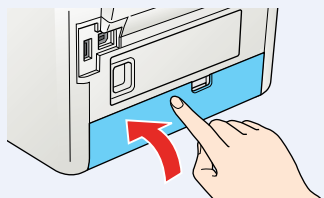
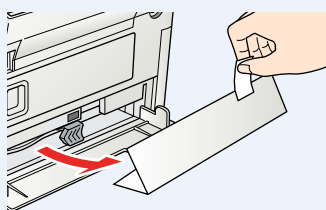
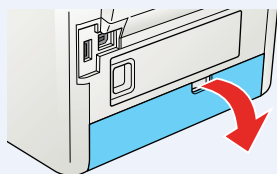


Éléments de base



CD Logiciels d'impression

- 1 Retirez de l'appareil tous les rubans adhésifs et matériaux d'emballage.
- 2 Ouvrez le couvercle du logement de cartouche situé à l'arrière de l'imprimante.
- 3 Retirez tout le ruban adhésif situé à l'intérieur du logement de cartouche.
- 4 Fermez le couvercle du logement de cartouche.



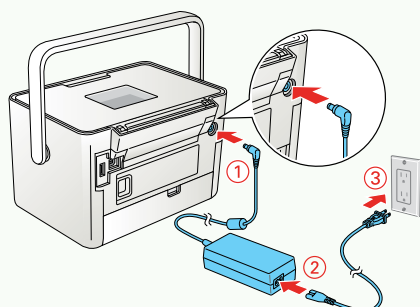
\*411103100\*

## 2 Branchez et allumez l'imprimante

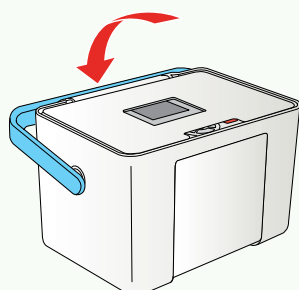
1 Branchez l'adaptateur de courant à l'arrière de l'imprimante.

2 Branchez le cordon d'alimentation dans l'adaptateur de courant.

3 Branchez l'autre extrémité du cordon d'alimentation dans une prise de courant standard.

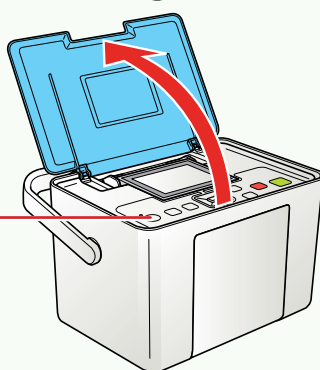


4 Basculez la poignée vers l'arrière de l'imprimante en l'abaissant jusqu'en butée.



5 Ouvrez le support à papier.

Bouton I/⏻ **Marche**



6 Appuyez sur le bouton I/⏻ **Marche** pour mettre l'imprimante sous tension.

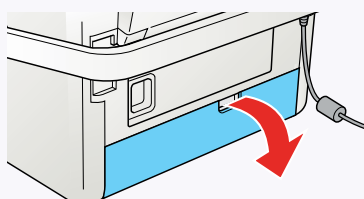
Après quelques minutes, cette image apparaît à l'écran de votre visualisateur de photos.



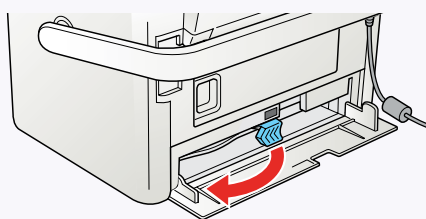
Vous pouvez maintenant installer la cartouche d'encre de départ.

## 3 Installez la cartouche photo de départ

1 Tournez l'imprimante et ouvrez le couvercle du logement de la cartouche.

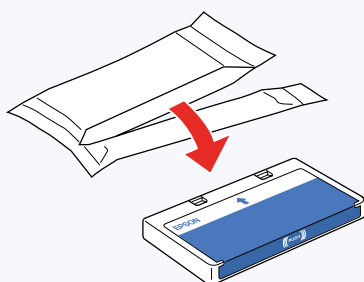


- 2** Déplacez le levier en position de déverrouillage (**Release**) en le faisant glisser dans la direction indiquée.

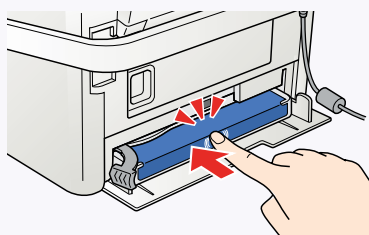
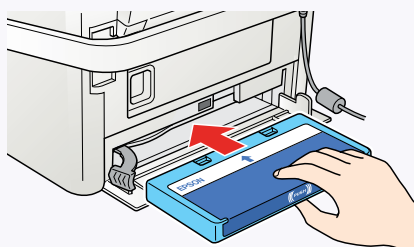


- 3** Déballez la cartouche d'encre de départ.

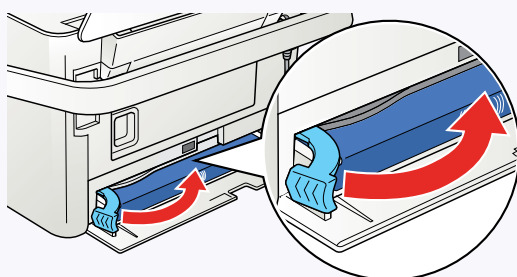
**Mise en garde :** Ne jamais installer une autre cartouche PictureMate pendant la configuration initiale. N'installez seulement que la cartouche de départ offerte avec l'imprimante.



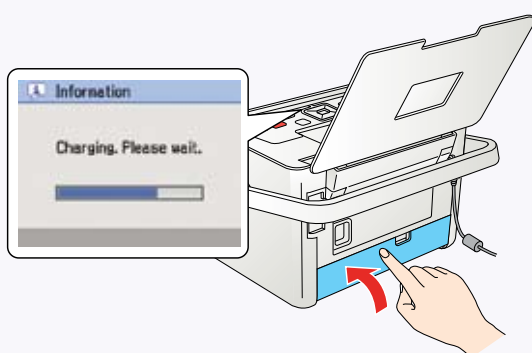
- 4** Faites glisser la cartouche droit dans son logement, étiquette vers le haut, puis appuyez dessus pour l'enclencher. La cartouche ne s'insère pas complètement.



- 5** Faites glisser le levier vers la droite en position de verrouillage (**Lock**).

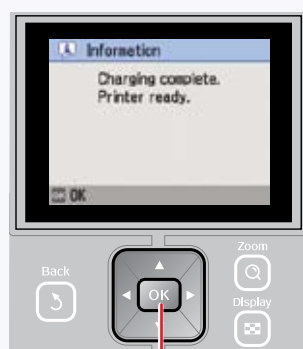


- 6** Fermez le couvercle du logement de cartouche.



L'imprimante PictureMate prépare le système de distribution d'encre pour l'impression durant 3 à 4 minutes. Le message ci-dessus s'affichera.

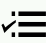
- 7** Quand le message « **Charging complete** » (Chargement d'encre terminé) s'affiche, appuyez sur le bouton **OK**.



Appuyez ici.

*Suite au verso...* ➤

## 4 Sélectionnez votre langue

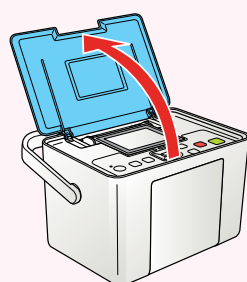
- 1 Appuyez sur le bouton  **Menu**.
- 2 Appuyez sur le bouton ▲ ou ▼ pour mettre en surbrillance **Réglage**, puis appuyez sur le bouton **OK**.
- 3 Appuyez sur le bouton ▲ ou ▼ pour mettre en surbrillance **Language**, puis appuyez sur le bouton **OK**.
- 4 Appuyez sur le bouton ▲ ou ▼ pour mettre en surbrillance **Français** et puis appuyez sur le bouton **OK**.

## 5 Chargez le papier

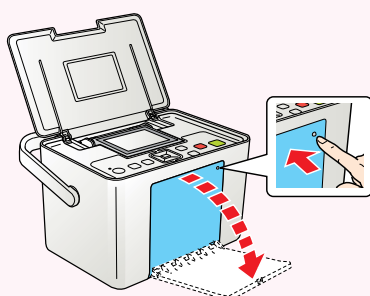
Du papier photo glacé Epson® est fourni avec l'imprimante PictureMate afin d'obtenir des photos dignes d'un laboratoire de tirage.

**Mise en garde :** Ne chargez pas de papier ordinaire, au risque d'endommager l'imprimante.

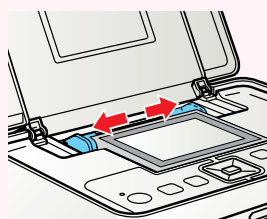
- 1 Basculez la poignée vers l'arrière de l'imprimante et ouvrez le support à papier, au besoin.



- 2 Appuyez sur le coin du plateau de sortie pour l'ouvrir.

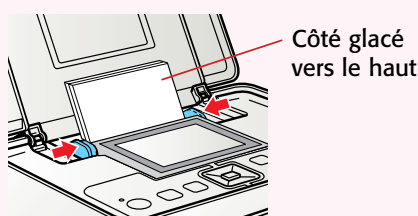


- 3 Faites glisser les guides-papier vers l'extérieur.



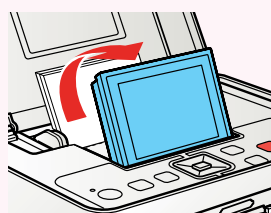
- 4 Composez une pile de 20 feuilles de papier maximum et séparez doucement les feuilles en les aérant.

- 5 Placez le papier dans l'alimenteur, parmi les guides latéraux. Chargez le côté glacé vers le haut. Faites glisser les guides contre la pile.



- 6 Relevez le visualisateur de photos.

**Remarque :** Conservez toujours le papier inutilisé dans son emballage d'origine et rangez-le à plat pour éviter le gondolage.

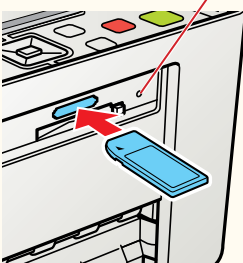


## 6 Insertion d'une carte mémoire

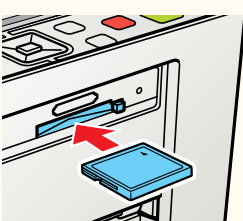
- 1 Retirez la carte mémoire qui contient les photos de votre appareil photo numérique.
- 2 Insérez la carte mémoire dans le logement approprié.

Témoin de carte mémoire

Logement du haut



Logement du bas



SD<sup>MC</sup> (Secure Digital)  
SDHC<sup>MC</sup> (High Capacity)  
mini SD<sup>MC</sup> \*  
mini SDHC \*  
micro SD \*  
micro SDHC  
MMC<sup>MC</sup> (MultiMediaCard<sup>MC</sup>)  
xD Picture Card<sup>MC</sup>  
xD Picture Card (Type M et H)  
Sony Memory Stick<sup>®</sup> \*\*  
Memory Stick Duo<sup>MC</sup> \*  
Memory Stick Micro\*  
Memory Stick PRO<sup>MC</sup>  
Memory Stick PRO Duo<sup>MC</sup> \*  
MagicGate<sup>MC</sup> Memory Stick \*\*  
MagicGate Memory Stick Duo<sup>MC</sup> \*

Microdrive<sup>MC</sup>  
CompactFlash<sup>®</sup> Type I et II

\* Adaptateur requis  
\*\* Capacité maximale : 128 Mo

- 3 Poussez la carte dans son logement jusqu'en butée (elle ne s'insère pas complètement). Une fois la carte insérée, le témoin de carte s'allume et l'imprimante vous indique combien de photos se trouvent sur la carte mémoire.

**Remarque :** Insérez une seule carte mémoire à la fois.  
L'imprimante ne peut lire plus d'une carte en même temps.

## 7 Imprimez vos photos

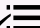



L'écran du visualisateur de photo de l'imprimante PictureMate vous permet de choisir facilement les photos que vous voulez imprimer ainsi que leur disposition et vous pouvez même rogner vos tirages.

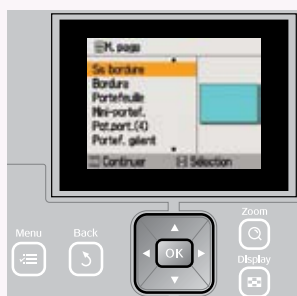
### Impression de photos individuelles

- 1 Appuyez sur le bouton ◀ ou ▶ pour visualiser vos photos.
- 2 Appuyez sur **OK** pour sélectionner une photo.
- 3 Pour imprimer plusieurs tirages de la photo, appuyez sur le bouton ▲. Pour diminuer le nombre de tirages, appuyez sur ▼.
- 4 Pour sélectionner d'autres photos, appuyez sur le bouton ◀ ou ▶ pour visualiser une photo, puis sur **OK** pour la sélectionner. Au besoin, répétez l'étape 3 pour sélectionner des impressions supplémentaires.
- 5 Appuyez sur le bouton  **Imprimer** et utilisez les boutons ◀ ou ▶ pour revoir les photos sélectionnées. Appuyez sur le bouton  **Imprimer** pour lancer l'impression.



## Sélection de la disposition

- 1 Appuyez sur le bouton  **Menu**.
- 2 Appuyez sur le bouton  pour sélectionner **Param d'impr.** et appuyez sur le bouton **OK**.
- 3 Appuyez sur **OK** pour sélectionner **M page**.
- 4 Appuyez sur les boutons  ou  et ensuite, appuyez sur le bouton **OK**.



## Rognage des photos

Appuyez sur le bouton  **Zoom** pour agrandir vos photos jusqu'à 5 fois.

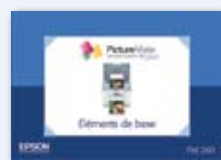
Vous pouvez sélectionner la zone que vous désirez imprimer et l'imprimante PictureMate rognera le reste. Cela ne modifie pas votre photo originale.



## Autres sources à consulter...

### Voyez le guide *Éléments de base*

Voyez le guide *Éléments de base* pour des directives sur comment imprimer depuis un ordinateur et autres périphériques, sauvegarder des photos sur un CD ou imprimer des photos à partir d'un CD, remplacer votre Print Pack (cartouche photo et papier photo), entretenir votre imprimante PictureMate et résoudre des problèmes.

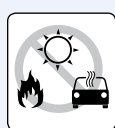


### Voyez le manuel *Guide de l'utilisateur électronique*

Lorsque vous installez le logiciel de votre PictureMate à partir du CD, vous verrez apparaître l'icône du **Guide de l'utilisateur PictureMate** sur l'écran de votre ordinateur. Il vous suffit de double-cliquer sur cette icône pour obtenir des directives détaillées concernant l'utilisation de l'imprimante et du logiciel qui l'accompagne.



**Remarque :** Visitez régulièrement le site Web [www.epson.ca](http://www.epson.ca) pour voir s'il existe des mises à jour gratuites du pilote d'imprimante pour votre produit. Vous y trouverez aussi les directives de téléchargement. (Site présenté en anglais seulement.)



**Mise en garde :** Pour éviter d'endommager l'imprimante PictureMate, ne l'exposez pas aux rayons directs du soleil et ne la laissez pas dans un véhicule ou un endroit où la température peut devenir très élevée.

Epson et PictureMate sont des marques déposées et Epson Exceed Your Vision est une marque de commerce de Seiko Epson Corporation.

Avis général : Les autres noms de produit figurant dans le présent document ne sont cités qu'à titre d'identification et peuvent être des marques de commerce de leurs propriétaires respectifs. Epson renonce à tous les droits relatifs à ces marques.

© 2007 Epson America, Inc. 10/07

CPD-24456  
Pays d'impression : XXX