

Point de départ



PictureMate™
personal photo lab

**Installez l'imprimante
PictureMate et imprimez
– aucun ordinateur requis!**

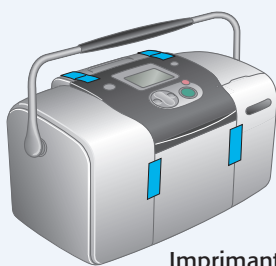


Remarque : Pour imprimer depuis un ordinateur, consultez le guide *Installation des logiciels* et votre CD après avoir effectué les étapes ci-après.

1 Déballez l'imprimante

Le carton de l'imprimante contient les éléments ci-dessous.

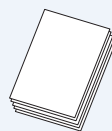
Retirez de l'appareil tous les rubans adhésifs et matériaux d'emballage.



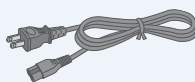
Imprimante



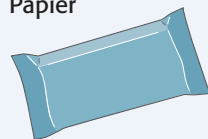
Adaptateur de
courant



Papier



Cordon d'alimentation



Cartouche photo
(encre)



Impression sans
ordinateur



Installation des
logiciels



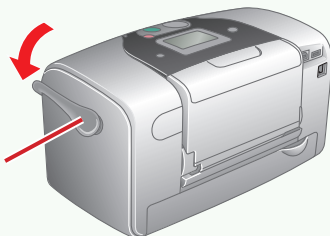
CD Logiciels
d'impression



Mise en garde : Pour éviter d'endommager l'imprimante PictureMate, ne l'exposez pas aux rayons directs du soleil et ne la laissez pas dans un véhicule ou un endroit où la température peut devenir très élevée.

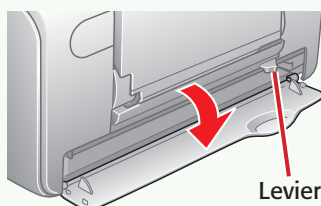
2 Installez la cartouche photo

1 Basculez la poignée vers
l'avant de l'imprimante.



Poignée

2 Ouvrez le couvercle du
logement de cartouche
situé à l'arrière de
l'imprimante. Vous voyez
le levier de verrouillage.



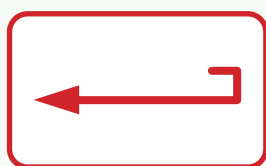
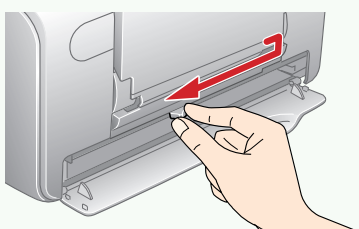
Levier



405222600

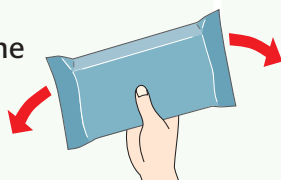
Pays d'impression : XXXXXX XX.XX-XX XXX

- 3** Déplacez le levier en position de déverrouillage (**Release**) en le faisant glisser dans la direction indiquée.

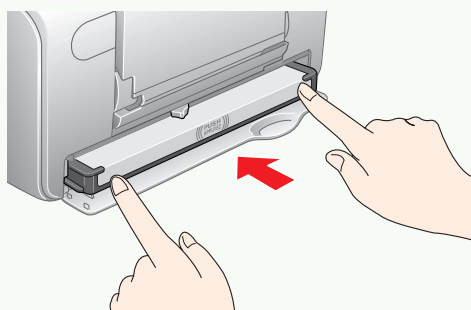


Pour déverrouiller

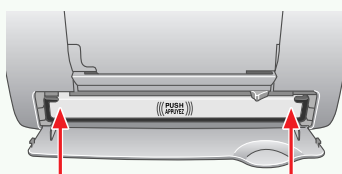
- 4** Secouez plusieurs fois la cartouche photo dans son emballage, puis déballez-la.



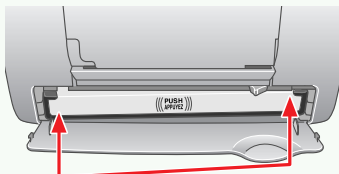
- 5** Faites glisser la cartouche photo droit dans son logement, étiquette vers le haut, et insérez-la à fond. Poussez sur ses deux extrémités pour vous assurer qu'elle est bien droite.



Mise en garde : Assurez-vous que la cartouche est bien droite, sinon l'encre risque de fuir. Si l'une ou l'autre des extrémités ressort du logement, retirez la cartouche et réinstallez-la.

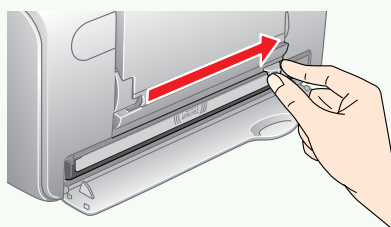


Correct

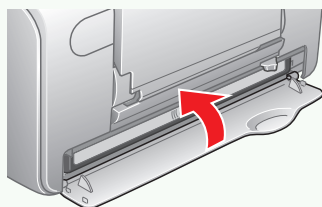


Incorrect

- 6** Faites glisser le levier vers la droite en position de verrouillage (**Lock**). Si le levier ne s'enclenche pas, la cartouche n'est pas installée correctement. Essayez de nouveau.



- 7** Fermez le couvercle du logement de cartouche photo. Veillez à ce que le couvercle soit bien fermé.





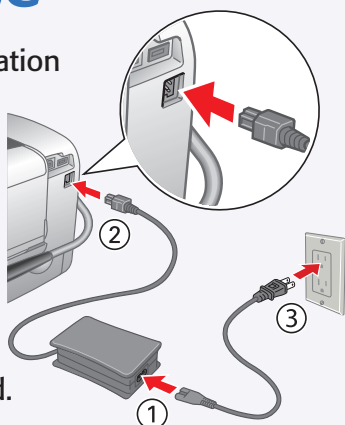
Si le couvercle ne se ferme pas complètement, la cartouche est mal installée. Retirez et réinstallez-la.

- 8** Basculez la poignée vers l'arrière de l'imprimante en l'abaissant jusqu'en butée.



3 Branchez et allumez l'imprimante

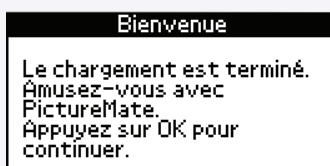
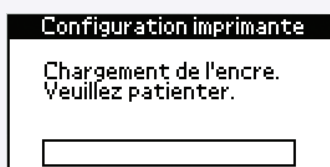
- 1 Branchez le cordon d'alimentation dans l'adaptateur de courant.
- 2 Branchez le cordon le plus court à l'arrière de l'imprimante.
- 3 Branchez l'autre extrémité du cordon d'alimentation dans une prise de courant standard.
- 4 Appuyez sur le bouton  **On** pour mettre l'imprimante sous tension.
- 5 Lorsque l'écran de sélection de la langue s'affiche, appuyez sur le bouton  pour mettre votre langue en surbrillance. Appuyez ensuite sur **OK**.



L'imprimante PictureMate prépare le système de distribution de l'encre pour l'impression. Le message suivant s'affiche :



Après quelques minutes, lorsque l'imprimante PictureMate est prête, le message suivant s'affiche :



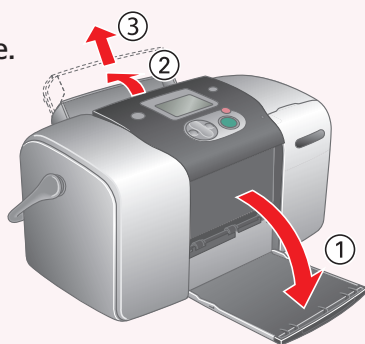
- 6 Appuyez sur le bouton **OK**.

4 Chargez le papier

Du papier photo spécialement conçu est fourni avec l'imprimante PictureMate.

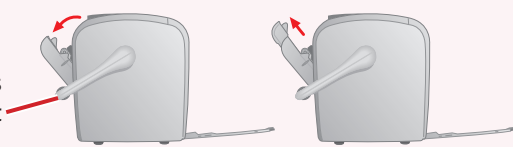
Mise en garde : Ne chargez pas de papier ordinaire, au risque d'endommager l'imprimante.

- 1 Ouvrez le plateau de sortie.
- 2 Déployez le support à papier.
- 3 Tirez le support à papier complètement vers le haut.



Remarque : Le support à papier doit être complètement déployé.

Basculez la poignée vers l'arrière en l'abaissant jusqu'en butée.



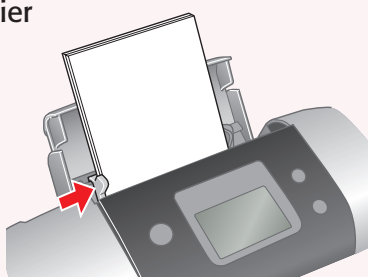
Suite au verso ➡

- 4** Placez le papier contre le bord droit, côté glacé vers le haut.

Remarque : Chargez un maximum de 20 feuilles à la fois.



- 5** Faites glisser le guide-papier contre la pile de papier.

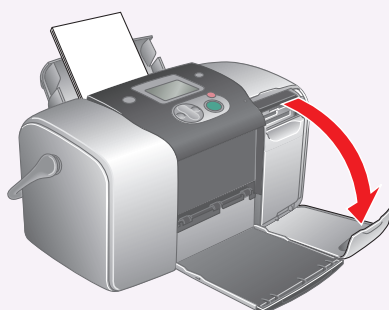


Remarque : Conservez toujours le papier inutilisé dans son emballage d'origine et rangez-le à plat pour éviter le tuilage.

5 Insertion d'une carte mémoire

Retirez la carte mémoire de l'appareil photo puis suivez les étapes ci-après :

- 1** Ouvrez le couvercle des logements de carte mémoire.

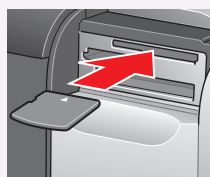


- 2** Insérez la carte mémoire dans le logement approprié.

Haut

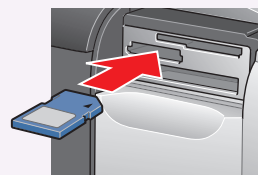


SmartMedia^{MC}

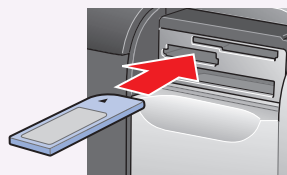


xD Picture Card^{MC}

Centre



SD (Secure Digital)
mini SD^{MC} *
MMC^{MC} (MultiMediaCard^{MC})



Sony Memory Stick[®]
Memory Stick Duo^{MC} *
Memory Stick PRO^{MC}
Memory Stick PRO Duo^{MC} *
MagicGate^{MC} Memory Stick
MagicGate Memory Stick Duo *

Bas



CompactFlash^{MC} Type I et II
Microdrive^{MC}

* Adaptateur requis

- 3** Poussez la carte dans son logement jusqu'en butée (elle ne s'insère pas complètement). Une fois la carte insérée, le témoin de carte s'allume.

Témoin de carte



Remarque : Insérez une seule carte mémoire à la fois. L'imprimante ne peut lire plus d'une carte en même temps.

- 4** Fermez le couvercle des logements de carte mémoire.




6 Imprimez une planche contact

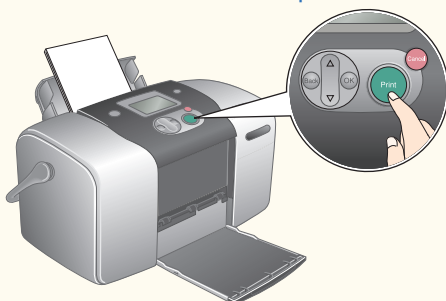
Une fois la carte mémoire insérée, un message s'affiche pendant que l'appareil détecte les photos, puis l'Assistant PictureMate est lancé et affiche le message suivant :



Planche contact

Remarque : Si l'Assistant ne s'affiche pas, il se peut que DPOF soit sélectionné sur la carte mémoire. Vous verrez plutôt le Menu principal. Consultez le guide *Impression sans ordinateur* pour imprimer une planche contact.

Appuyez sur  **Print** pour lancer l'impression de la planche contact.



Remarque : Le chargement de plusieurs feuilles peut être nécessaire, selon le nombre de photos sauvegardées sur la carte mémoire. (Si vous désirez annuler l'impression, appuyez sur **Cancel**.)

La planche contact comporte 20 images miniatures ainsi que les noms et les numéros des photos.



Numéro de la photo

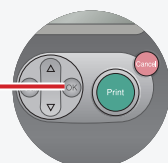
Nom de la photo

7 Imprimez vos photos

- 1 Lorsque l'écran de l'Assistant PictureMate s'affiche, appuyez sur **OK** pour sélectionner les photos à imprimer.

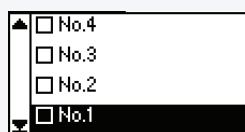
Assistant PictureMate
Tout imprimer
- Appuyez sur Print
Imprimer quelques photos
- Appuyez sur OK
Menu principal
- Appuyez sur Cancel

Appuyez sur **OK**.



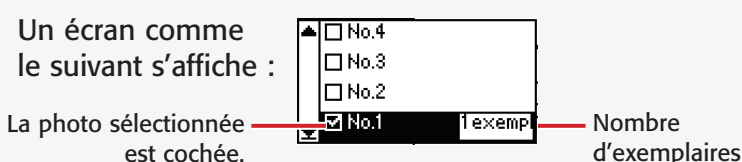
Remarque : Pour imprimer toutes les photos sauvegardées sur la carte mémoire, appuyez sur **Print**. Assurez-vous que l'imprimante contient suffisamment de papier (maximum de 20 feuilles).

- 2 Appuyez sur Δ ou ∇ pour mettre en surbrillance le nombre d'exemplaires de la photo à imprimer. Appuyez ensuite sur **OK** pour le confirmer.



- 3 Appuyez sur Δ ou ∇ pour sélectionner le nombre d'exemplaires à imprimer, puis appuyez sur **OK**.

Un écran comme le suivant s'affiche :



Remarque : Pour sélectionner plusieurs photos, répétez les étapes 2 et 3. Pour désélectionner une photo, appuyez sur **OK**.

- 4 Appuyez sur **Print** pour valider les photos sélectionnées, puis appuyez de nouveau sur **Print** pour lancer l'impression.

Confirmer la sélection	
No.1	1 exempl
Disposition : Sans marges Touche Print pour imprimer Touche Cancel pour modifier.	

Remarque : Une fois l'impression terminée à l'aide de l'Assistant PictureMate, le Menu principal s'affiche. Il suffit alors d'appuyer sur **Print** pour imprimer toutes les photos de 4 x 6 po (101 x 152 mm). Vous pouvez également désactiver l'Assistant et utiliser uniquement le Menu principal.

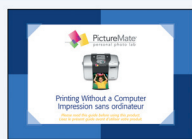
Choix Photo	Toutes
Copies	1 exempl
Disposition	Sans marges
Plus d'options	

Menu principal

Autres sources à consulter...

Impression sans ordinateur

Consultez ce guide pour des informations sur l'impression et la sauvegarde de photos sans utiliser d'ordinateur. Vous pouvez rogner vos photos, imprimer en noir et blanc, et produire des photos au format portefeuille.



Impression en utilisant un ordinateur

Consultez le guide *Installation des logiciels* pour savoir comment installer les logiciels et consulter le *Guide de l'utilisateur* électronique. Voyez le *Guide de l'utilisateur* pour les directives d'emploi complètes de l'imprimante PictureMate.



Epson est une marque déposée et PictureMate est une marque de commerce de Seiko Epson Corporation.

Avis général : Les autres noms de produit figurant dans le présent document ne sont cités qu'à titre d'identification et peuvent être des marques de commerce de leurs propriétaires respectifs. Epson renonce à tous les droits relatifs à ces marques.