

# Point de départ

PM 200



PictureMate<sup>®</sup>  
personal photo lab *pal*

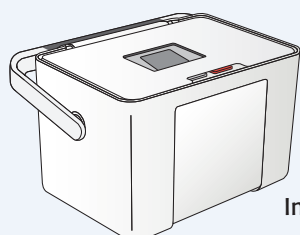


*Installez l'imprimante  
PictureMate Pal<sup>MC</sup> et imprimez –  
aucun ordinateur requis!*

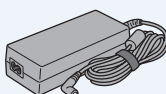
**Remarque :** Pour imprimer depuis un ordinateur, consultez le guide *Éléments de base* et votre CD après avoir effectué les étapes ci-après.

## 1 Déballez l'imprimante

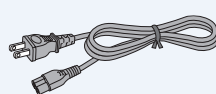
Le carton de l'imprimante contient les éléments ci-dessous.



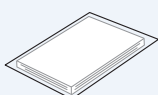
Imprimante



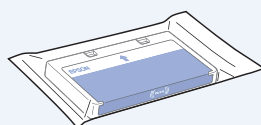
Adaptateur de courant



Cordon d'alimentation



Papier



Cartouche photo (encre)



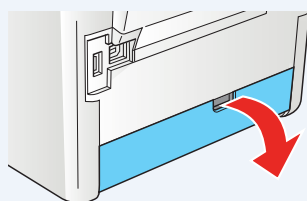
Éléments de base



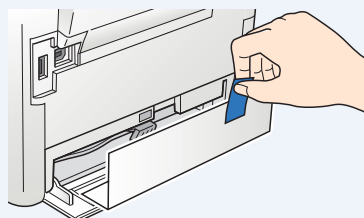
CD  
Logiciels d'impression

**1** Retirez de l'appareil tous les rubans adhésifs et matériaux d'emballage.

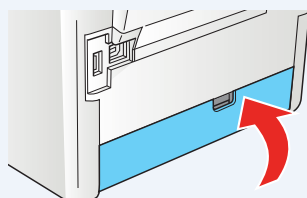
**2** Ouvrez le couvercle du logement de cartouche situé à l'arrière de l'imprimante.



**3** Retirez tout le ruban adhésif situé à l'intérieur du logement de cartouche.



**4** Fermez le couvercle du logement de cartouche.



## 2 *Branchez et allumez l'imprimante*

1 Branchez le cordon le plus court à l'arrière de l'imprimante.

2 Branchez le cordon d'alimentation dans l'adaptateur de courant.

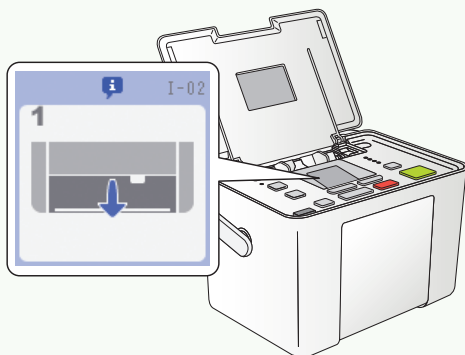
3 Branchez l'autre extrémité du cordon d'alimentation dans une prise de courant standard.

4 Basculez la poignée vers l'arrière de l'imprimante en l'abaissant jusqu'en butée.

5 Ouvrez le support à papier.

6 Appuyez sur le bouton I/⏻ **On** pour mettre l'imprimante sous tension.

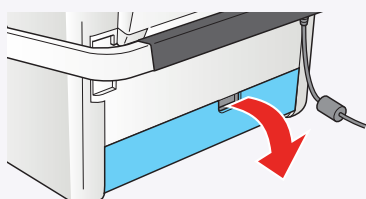
Après quelques minutes, cette image apparaît à l'écran de votre visualisateur de photos.



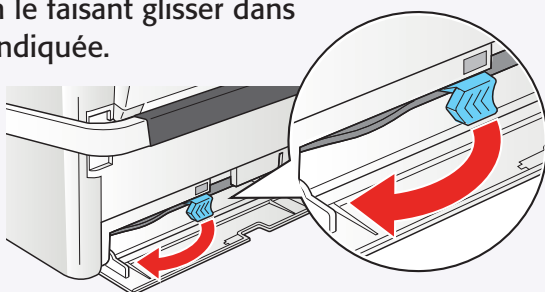
Vous pouvez maintenant installer la cartouche d'encre de départ.

## 3 *Installez la cartouche photo*

1 Ouvrez le couvercle du logement de la cartouche.

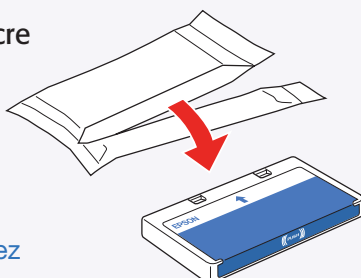


- 2** Déplacez le levier en position de déverrouillage (**Release**) en le faisant glisser dans la direction indiquée.

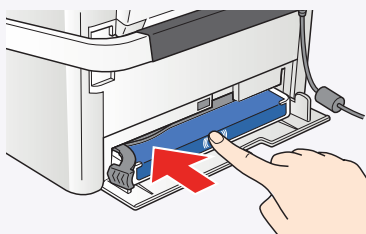
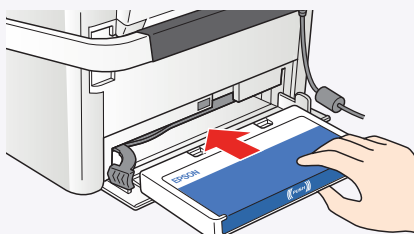


- 3** Déballez la cartouche d'encre dans son emballage.

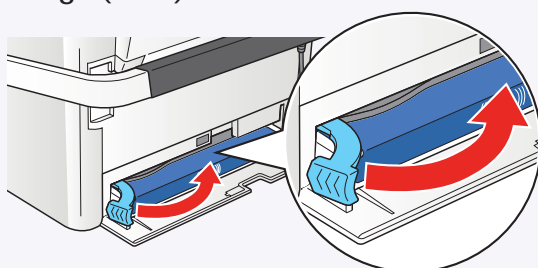
**Mise en garde :** Ne jamais installer une autre cartouche PictureMate Pal pendant la configuration initiale. N'installez seulement que la cartouche de départ offerte avec l'imprimante.



- 4** Faites glisser la cartouche droit dans son logement, étiquette vers le haut, puis appuyez dessus pour l'enclencher. La cartouche ne s'insère pas complètement.

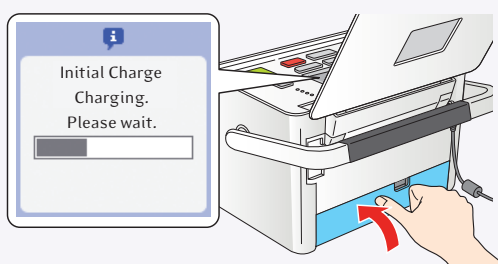


- 5** Faites glisser le levier vers la droite en position de verrouillage (**Lock**).



**Mise en garde :** Assurez-vous que la cartouche est bien droite, sinon l'encre risque de fuir.

- 6** Fermez le couvercle du logement de cartouche.



L'imprimante PictureMate Pal prépare le système de distribution d'encre pour l'impression pour 3 ou 4 minutes. Le message ci-dessus s'affichera.

- 7** Quand le message « **Charging complete** » (Chargement d'encre terminé) s'affiche, appuyez sur le bouton **OK**.

Appuyez sur le bouton **OK**



*Suite au verso...* ➤

## 4 *Selectionnez votre langue*

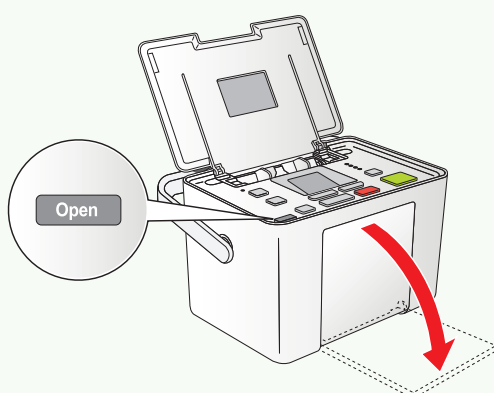
- 1 Appuyez sur le bouton **Menu**.
- 2 Appuyez sur le bouton ◀ ou ▶ pour mettre en surbrillance **Language**, puis appuyez sur le bouton **OK**.
- 3 Appuyez sur le bouton ◀ ou ▶ pour mettre en surbrillance **Français** et puis appuyez sur le bouton **OK**.

## 5 *Chargez le papier*

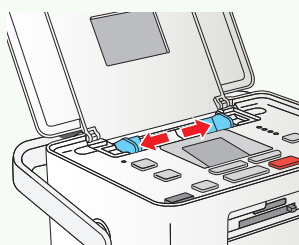
Du papier photo spécialement conçu est fourni avec l'imprimante PictureMate Pal.

**Mise en garde :** Ne chargez pas de papier ordinaire, au risque d'endommager l'imprimante.

- 1 Appuyez le bouton **Open** (Ouvrir) pour ouvrir le plateau de sortie.

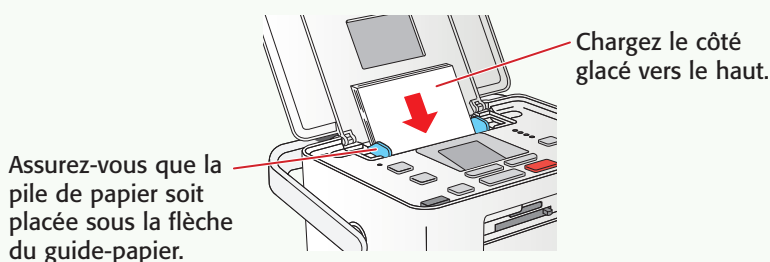


- 2 Faites glisser les guides latéraux vers l'extérieur.



- 3 composez une pile de 20 feuilles de papier maximum et séparez doucement les feuilles en les aérant.

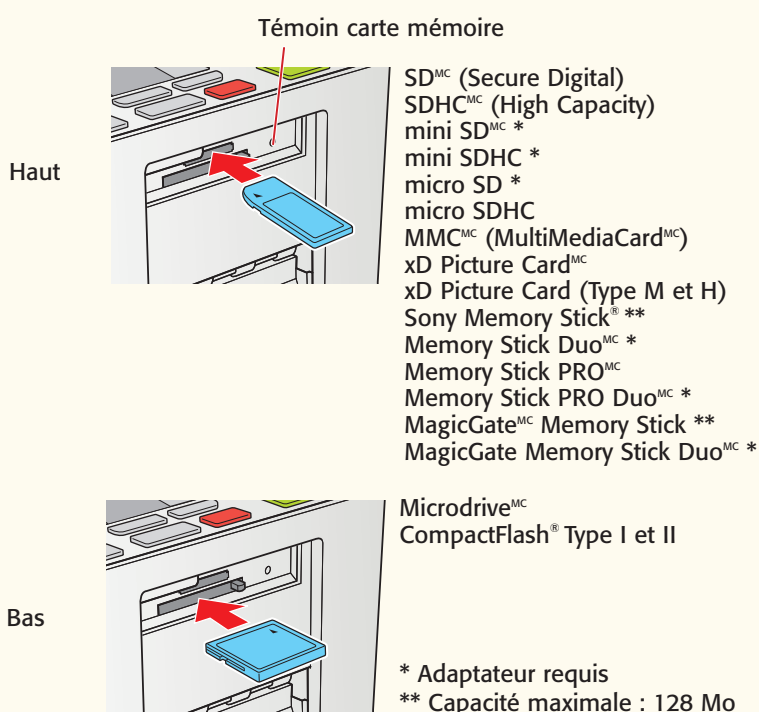
- 4 Placez le papier dans l'alimentateur, parmi les guides latéraux. Chargez le côté glacé vers le haut. Faites glisser les guides contre la pile.



**Remarque :** Conservez toujours le papier inutilisé dans son emballage d'origine et rangez-le à plat pour éviter le gondolage.

## 6 Insertion d'une carte mémoire

- 1 Retirez la carte mémoire qui contient les photos de votre appareil photo numérique.
- 2 Insérez la carte mémoire dans le logement approprié.



- 3 Poussez la carte dans son logement jusqu'en butée (elle ne s'insère pas complètement). Une fois la carte insérée, le témoin de carte s'allume et l'imprimante vous indique combien de photos se trouvent en carte mémoire.

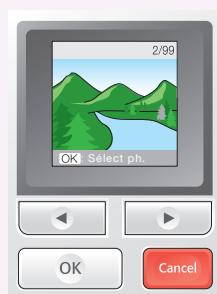
**Remarque :** Insérez une seule carte mémoire à la fois. L'imprimante ne peut lire plus d'une carte en même temps.

## 7 Imprimez vos photos

L'écran du visualisateur de photo de l'imprimante PictureMate Pal vous permet de choisir facilement les photos que vous voulez imprimer.

### Impression de photos individuelles

- 1 Appuyez sur le bouton ◀ ou ▶ pour visualiser la photo que vous souhaitez imprimer.
- 2 Appuyez sur **OK** pour la sélectionner.
- 3 Pour imprimer plusieurs tirages de la photo, appuyez sur le bouton **OK** pour augmenter le nombre de tirages (jusqu'à 999). Appuyez sur **Cancel** (Annuler) pour diminuer le nombre.
- 4 Pour sélectionner d'autres photos, appuyez sur le bouton ◀ ou ▶ pour visualiser une photo, puis sur **OK** pour la sélectionner. Au besoin, répétez l'étape 3 pour sélectionner des impressions supplémentaires.
- 5 Voyez « Impression de photos sélectionnées ».







## Impression de toutes les photos

- 1 Appuyez sur le bouton **Select All** (Sélectionner tout).
- 2 Pour imprimer plusieurs tirages de chaque photo, appuyez sur le bouton ► pour sélectionner le nombre d'impressions. (Appuyez sur le bouton ◀ pour diminuer le nombre d'impressions.)
- 3 Voyez « Impression de photos sélectionnées ».

## Impression de photos sélectionnées

- 1 Appuyez sur le bouton **Layout** (Disposition) pour sélectionner la disposition vos photos sur le papier.

**Remarque :** Vous pouvez accéder à d'autres options d'impression en appuyant sur le bouton **Menu**, puis en sélectionnant la disposition des **Feuille index** contenant une version miniature de l'ensemble de vos photos.

-  Borderless
-  Border
-  Wallet
-  Mini-wallet



- 2 Appuyez sur le bouton **Print** (Imprimer).
- 3 Appuyez sur le bouton ◀ ou ► pour passer en revue vos photos et copies sur l'écran Aperçu avant impression.
- 4 Appuyez sur le bouton **Print** (Imprimer).

## Autres sources à consulter...

### Voyez le guide *Éléments de base*

Voyez le guide *Éléments de base* pour directives comment imprimer depuis un ordinateur et autres périphériques, imprimer directement sur l'imprimante PictureMate Pal, résoudre des problèmes, remplacer la cartouche d'encre et plus encore.

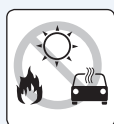


### Voyez le manuel *Guide de l'utilisateur électronique*

Lorsque vous installez le logiciel de votre PictureMate Pal à partir du CD, vous verrez apparaître l'icône du *Guide de l'utilisateur PM Pal* sur l'écran de votre ordinateur. Il vous suffit de double-cliquer sur cette icône pour obtenir des directives détaillées concernant l'utilisation de l'imprimante et du logiciel qui l'accompagne.



**Remarque :** Visitez régulièrement le site Web <http://www.epson.ca> pour voir s'il existe des mises à jour gratuites du pilote d'imprimante pour votre produit. Vous y trouverez aussi les directives de téléchargement. (Site présenté en anglais seulement.)



**Mise en garde :** Pour éviter d'endommager l'imprimante PictureMate Pal, ne l'exposez pas aux rayons directs du soleil et ne la laissez pas dans un véhicule ou un endroit où la température peut devenir très élevée.

Epson est une marque déposée et PictureMate Pal et « Exceed Your Vision » sont des marques de commerce de Seiko Epson Corporation.

Avis général : Les autres noms de produit figurant dans le présent document ne sont cités qu'à titre d'identification et peuvent être des marques de commerce de leurs propriétaires respectifs. Epson renonce à tous les droits relatifs à ces marques.