

Point de départ

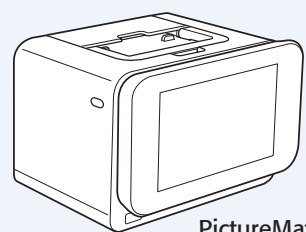


Suivez ces étapes pour installer l'imprimante PictureMate Show et imprimer – aucun ordinateur requis!

Remarque : Pour imprimer depuis un ordinateur, consultez le guide Éléments de base et votre CD après avoir effectué les étapes ci-après.

1 Déballiez l'imprimante

La boîte de l'imprimante PictureMate Show^{MC} contient les éléments suivants.



PictureMate



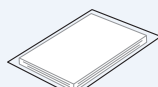
Éléments de base



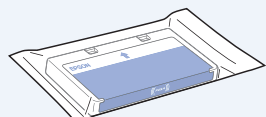
CD du logiciel de l'imprimante



Plateau de sortie



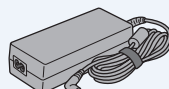
Papier photo PictureMate



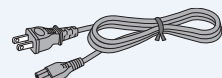
Cartouche photo de départ PictureMate



Télécommande



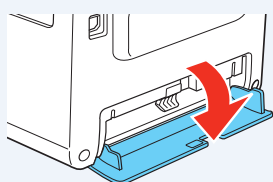
Adaptateur de courant



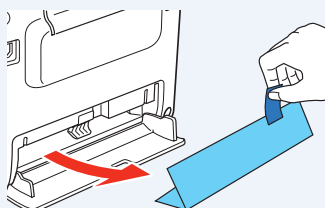
Câble d'alimentation

1 Retirez tous les rubans adhésifs et matériaux d'emballage sur l'extérieur de l'imprimante.

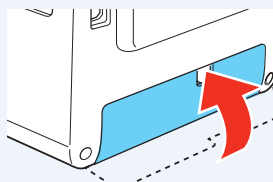
2 Ouvrez le couvercle du logement de cartouche situé à l'arrière de l'imprimante.



3 Retirez tout le matériel d'emballage situé à l'intérieur du logement de cartouche.



4 Fermez le couvercle du logement de cartouche.



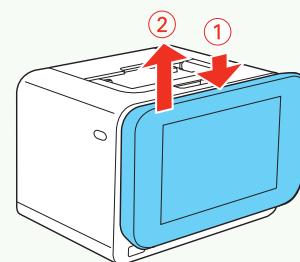
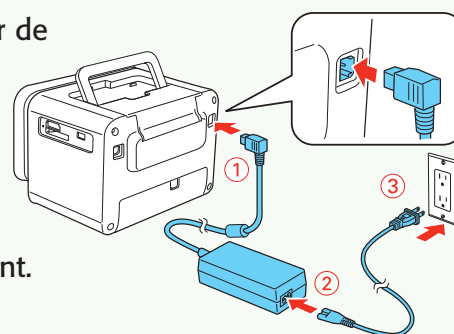
2 Branchez et allumez l'imprimante

1 Branchez l'adaptateur de courant à l'arrière de l'imprimante.

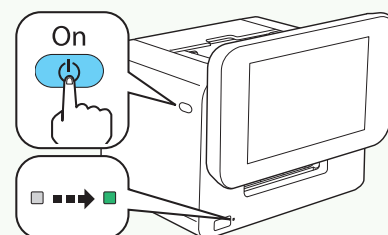
2 Branchez le câble d'alimentation dans l'adaptateur de courant.

3 Branchez l'autre extrémité du câble d'alimentation dans une prise de courant standard.

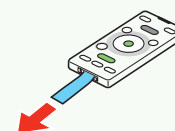
4 Poussez l'écran vers le bas et ensuite levez-le.



5 Appuyez et maintenez le bouton **On** (Marche) enfoncé pour mettre l'imprimante sous tension.



6 Retirez le ruban adhésif de la télécommande.

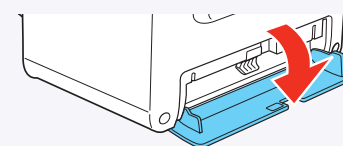


Vous pouvez maintenant installer la cartouche d'encre photo de départ.

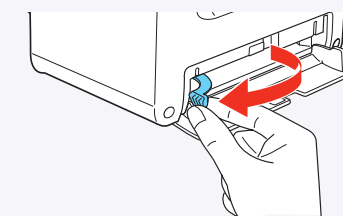
Remarque : Vous devez appuyer sur le bouton **On** (Marche) de l'imprimante avant de vous servir de la télécommande.

3 Installez la cartouche photo de départ

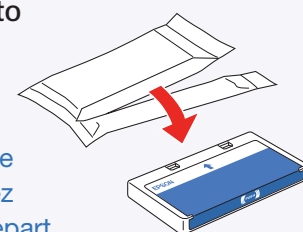
1 Tournez l'imprimante et ouvrez le couvercle du logement de la cartouche.



2 Déplacez le levier en position de déverrouillage (**Release**) en le faisant glisser dans la direction indiquée.

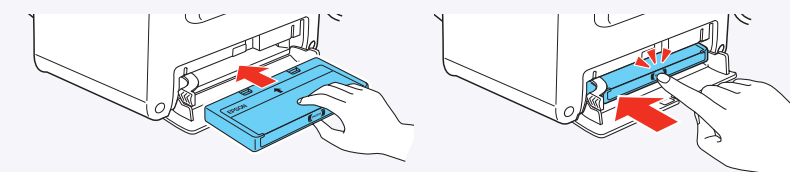


3 Retirez la cartouche d'encre photo de départ de son emballage.

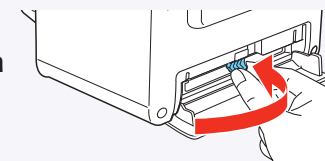


Mise en garde : N'installez pas une cartouche PictureMate différente pour la configuration initiale. Installez seulement la cartouche photo de départ fournie avec votre imprimante.

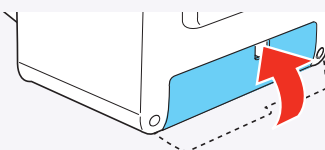
4 Faites glisser la cartouche droit dans son logement, étiquette vers le haut, puis appuyez dessus pour l'enclencher. La cartouche ne s'insère pas complètement.



5 Faites glisser le levier vers l'extrême droite en position de verrouillage (**Lock**).



6 Fermez le couvercle du logement de cartouche.

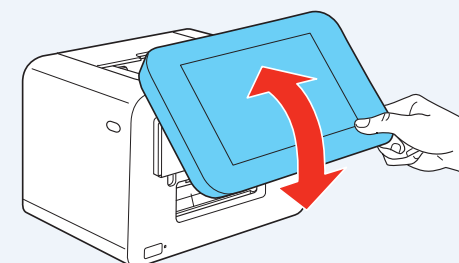


L'imprimante prépare le système de distribution d'encre pour l'impression durant 3 à 4 minutes.

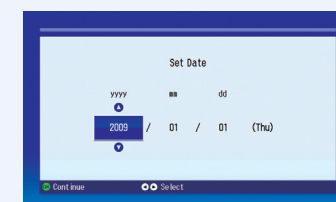
7 Quand le message « **Charging complete** » (Chargement terminé) s'affiche, appuyez sur le bouton **OK** de la télécommande.

4 Réglez la date et l'heure

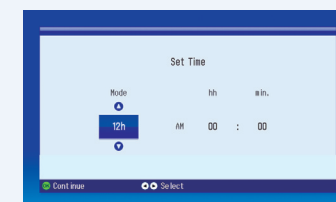
1 Réglez l'écran.



2 Lorsque cet écran s'affiche, utilisez les flèches de la télécommande pour entrer la date et ensuite appuyez sur **OK**.



3 Utilisez les flèches sur la télécommande pour sélectionner le format de l'heure et entrer l'heure. Ensuite, appuyez sur **OK**.



4 Appuyez sur **OK** pour les deux écrans suivants.



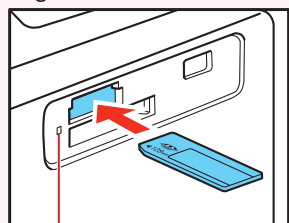
412504600

Suite au verso... ➤

5 Insérez une carte mémoire

- 1 Retirez la carte mémoire qui contient les photos de votre appareil photo numérique.
- 2 Insérez la carte mémoire dans le logement approprié.

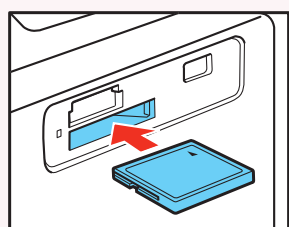
Logement du haut



Témoin de la carte mémoire

SD^{MC} (Secure Digital)
SDHC^{MC} (haute capacité)
mini SD^{MC}* et mini SDHC*
micro SD* et micro SDHC*
Sony Memory Stick[®] **
Memory Stick Duo^{MC}*
Memory Stick Micro*
Memory Stick PRO^{MC}
Memory Stick PRO Duo^{MC}*
Memory Stick PRO HG Duo*
MagicGate^{MC} Memory Stick**
MagicGate Memory Stick Duo^{MC}*

Logement du bas



Microdrive^{MC}
CompactFlash[®] (Type I et II)

* Adaptateur requis
** Capacité maximale : 128 Mo

- 3 Poussez la carte dans son logement jusqu'en butée (elle ne s'insère pas complètement). Une fois la carte insérée, le témoin de carte s'allume et l'imprimante vous indique combien de photos se trouvent sur la carte mémoire.

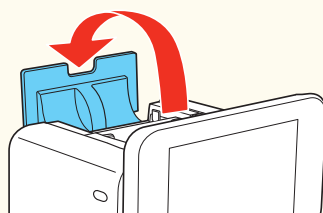
Remarque : Insérez une seule carte mémoire à la fois. L'imprimante ne peut lire plus d'une carte en même temps.

6 Chargez le papier

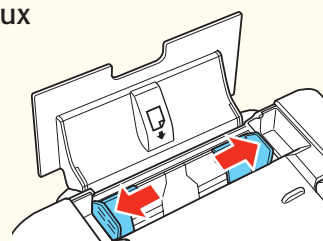
Du papier photo glacé Epson est fourni avec l'imprimante afin d'obtenir des photos dignes d'un laboratoire de tirage.

Mise en garde : Ne chargez pas de papier ordinaire, au risque d'endommager l'imprimante.

- 1 Ouvrez le support à papier.

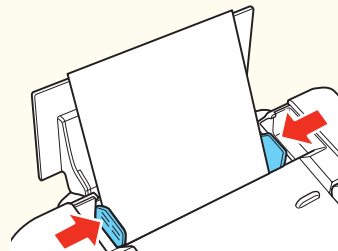


- 2 Faites glisser les guides-latéraux vers l'extérieur.

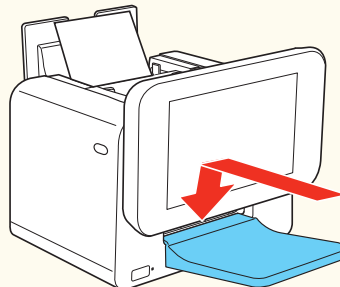


- 3 Chargez un maximum de 20 feuilles à la fois. Séparez doucement les feuilles en les aérant.

- 4 Placez le papier dans l'alimenteur, parmi les guides latéraux. Chargez le côté glacé vers le haut. Faites glisser les guides latéraux contre la pile.



- 5 Mettez le plateau de sortie en place.



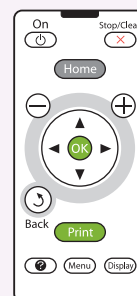
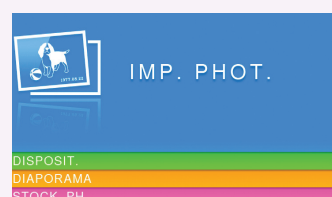
Remarque : Conservez toujours le papier inutilisé dans son emballage d'origine et rangez-le à plat pour éviter le gondolage.

7 Sélectionnez votre langue

- 1 Appuyez sur le bouton **Menu** de la télécommande, sélectionnez **Setup** (Configuration) et appuyez sur **OK**.
- 2 Sélectionnez **Language** (Langue) et appuyez sur **OK**. Ensuite, sélectionnez **Français** et appuyez sur **OK**.

8 Voir et imprimer

- 1 Appuyez sur le bouton **OK** de la télécommande pour sélectionner **IMP. PHOTOS**.



- 2 Appuyez sur **OK** de nouveau pour sélectionner **Voir et imprimer les photos**. Vous verrez vos photos classées selon la date où elles ont été prises. Appuyez sur le bouton **Display** (Afficher) deux fois afin de voir vos photos une à la fois.



- 3 Utilisez les flèches sur la télécommande pour passer d'une photo à l'autre.



- 4 Pour sélectionner une photo pour l'impression, appuyez sur le bouton **+**. Appuyez sur le bouton de nouveau pour faire de multiples copies.

Remarque : Si vous souhaitez rogner ou modifier une photo, appuyez sur **OK**.

- 5 Répétez les étapes 3 et 4 pour toutes les photos que vous souhaitez imprimer.

- 6 Appuyez sur le bouton **Print** (Imprimer), utilisez les boutons avec flèches pour revoir les photos sélectionnées. Appuyez sur **Print** (Imprimer) de nouveau pour imprimer.

Remarque : Vous pouvez sélectionner des photos et imprimer à partir d'un diaporama.

Autres sources à consulter...

Consultez l'aide de PictureMate

Appuyez sur le bouton **?** de la télécommande. Sélectionnez **Dépannage** pour obtenir des solutions à des problèmes courants, ou **Contenu** pour obtenir une liste de sujets.

Consultez le manuel imprimé

Voyez le guide *Éléments de base* pour obtenir les directives sur comment imprimer à partir de l'imprimante PictureMate et d'autres dispositifs.

Apprenez aussi comment sauvegarder des photos, remplacer votre cartouche photo, entretenir votre imprimante PictureMate et résoudre des problèmes.

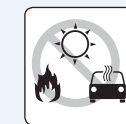


Consultez le manuel en ligne

Après avoir installé le logiciel d'imprimante à partir du CD, vous verrez apparaître l'icône *Guide de l'utilisateur* sur l'écran de votre ordinateur. Il vous suffit de double-cliquer sur cette icône pour obtenir des directives détaillées concernant l'utilisation de l'imprimante et du logiciel qui l'accompagne (requiert une connexion Internet; si vous utilisez Windows[®], vous aurez besoin d'Adobe[®] Reader[®]).



Remarque : Visitez régulièrement le site Web epson.ca/support pour voir s'il existe des mises à jour gratuites du pilote d'imprimante pour votre produit. Vous y trouverez aussi les directives de téléchargement.



Mise en garde : Pour éviter d'endommager l'imprimante PictureMate, ne l'exposez pas aux rayons directs du soleil et ne la laissez pas dans un véhicule ou un endroit où la température peut devenir très élevée.

EPSON et PictureMate sont des marques déposées, PictureMate Show est une marque de commerce et EPSON Exceed Your Vision est un logo déposé de Seiko Epson Corporation.

Avis général : Les autres noms de produit figurant dans le présent document ne sont cités qu'à titre d'identification et peuvent être des marques de commerce de leurs propriétaires respectifs. Epson renonce à tous les droits associés à ces marques.

L'information contenue dans le présent document peut être modifiée sans préavis.