

Point de départ

PM 240



PictureMate®
personal photo lab *Snap*

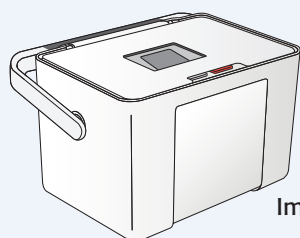


*Installez l'imprimante
PictureMate® Snap et imprimez –
aucun ordinateur requis!*

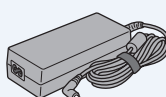
Remarque : Pour imprimer depuis un ordinateur, consultez le guide *Éléments de base* et votre CD après avoir effectué les étapes ci-après.

1 Déballer l'imprimante

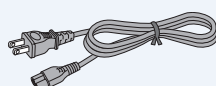
Le carton de l'imprimante contient les éléments ci-dessous.



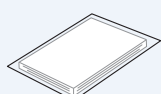
Imprimante



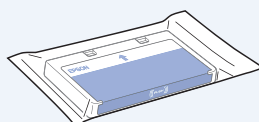
Adaptateur de
courant



Cordon
d'alimentation



Papier photo
PictureMate



Cartouche d'encre
de départ

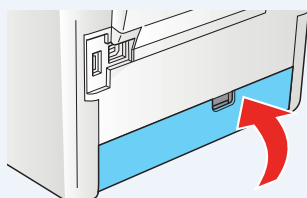
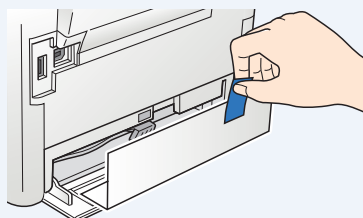
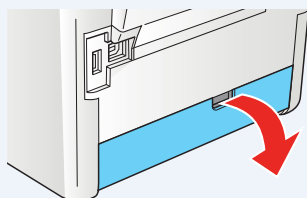


Éléments de base



CD Logiciels d'imprimante

- 1 Retirez de l'appareil tous les rubans adhésifs et matériaux d'emballage.
- 2 Ouvrez le couvercle du logement de cartouche situé à l'arrière de l'imprimante.
- 3 Retirez tout le ruban adhésif situé à l'intérieur du logement de cartouche.
- 4 Fermez le couvercle du logement de cartouche.



2 Branchez et allumez l'imprimante

1 Branchez l'adaptateur de courant à l'arrière de l'imprimante.

2 Branchez le cordon d'alimentation dans l'adaptateur de courant.

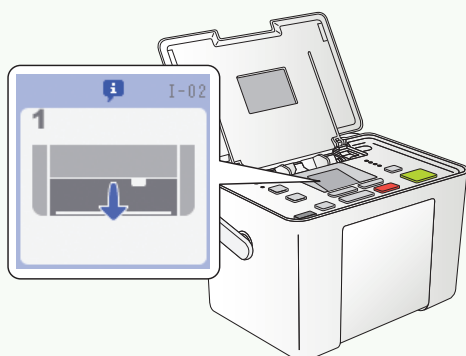
3 Branchez l'autre extrémité du cordon d'alimentation dans une prise de courant standard.

4 Basculez la poignée vers l'arrière de l'imprimante.

5 Ouvrez le support à papier.

6 Appuyez sur le bouton I/⏻ **On** (Marche) pour mettre l'imprimante sous tension.

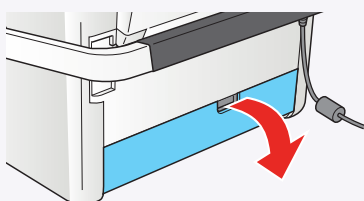
Après quelques minutes, cette image apparaît à l'écran de votre visualisateur de photos :



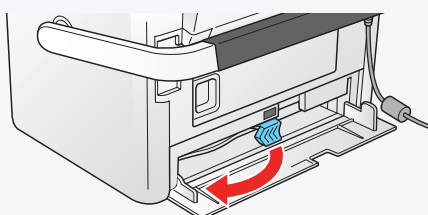
Vous pouvez maintenant installer la cartouche d'encre de départ.

3 Installez la cartouche photo

1 Ouvrez le couvercle du logement de la cartouche.

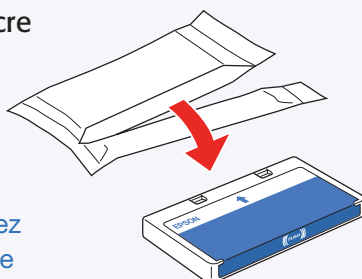


- 2** Déplacez le levier en position de déverrouillage (**Release**) en le faisant glisser dans la direction indiquée.

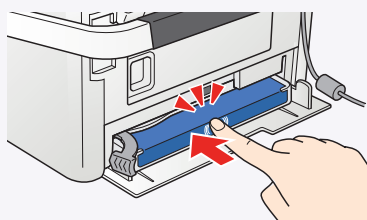
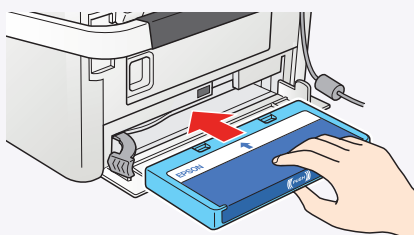


- 3** Déballiez la cartouche d'encre dans son emballage.

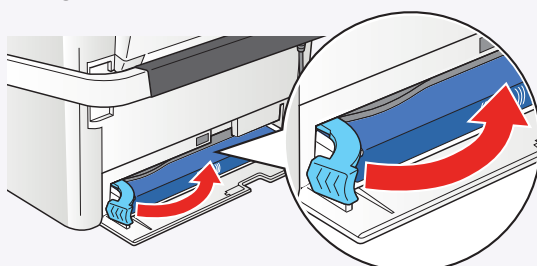
Mise en garde : Ne jamais installer une autre cartouche PictureMate pendant la configuration initiale. N'installez seulement que la cartouche de départ offerte avec l'imprimante.



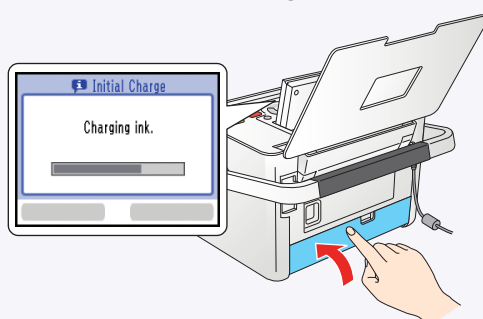
- 4** Faites glisser la cartouche droit dans son logement, étiquette vers le haut, puis appuyez dessus pour l'enclencher. La cartouche ne s'insère pas complètement.



- 5** Faites glisser le levier vers la droite en position de verrouillage (**Lock**).



- 6** Fermez le couvercle du logement de cartouche.



L'imprimante PictureMate Snap prépare le système de distribution d'encre pour l'impression durant 3 ou 4 minutes. Le message ci-dessus s'affichera.

- 7** Quand le message « **Charging complete** » (Chargement d'encre terminé) s'affiche, appuyez sur le bouton **OK**.



Appuyez ici.

Suite au verso... ➤

4 Sélectionnez votre langue

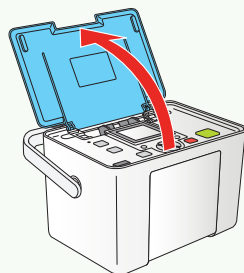
- 1 Appuyez sur le bouton **Menu**.
- 2 Appuyez sur ◀ ou ▶ pour mettre en surbrillance **Setup** (Configuration), puis appuyez sur bouton **OK**.
- 3 Appuyez sur le bouton ▲ ou ▼ pour mettre en surbrillance **Language**, puis appuyez sur le bouton **OK**.
- 4 Appuyez sur le bouton ▲ ou ▼ pour mettre en surbrillance **Français** et puis appuyez sur le bouton **OK**.

5 Chargez le papier

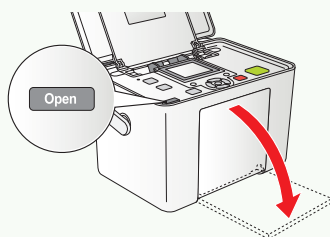
Du papier photo glacé Epson®, spécialement conçu pour l'impression de photos d'une qualité digne d'un laboratoire, est fourni avec l'imprimante PictureMate Snap.

Mise en garde : Ne chargez pas de papier ordinaire, au risque d'endommager l'imprimante.

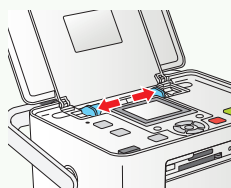
- 1 Basculez la poignée vers l'arrière et ouvrez le support à papier, au besoin.



- 2 Appuyez le bouton **Open** (Ouvrir) pour ouvrir le plateau de sortie.



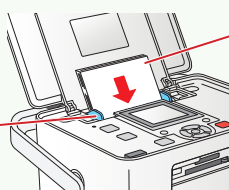
- 3 Faites glisser les guides latéraux vers l'extérieur.



- 4 Chargez une pile de 20 feuilles de papier maximum et séparez doucement les feuilles en les aérant.

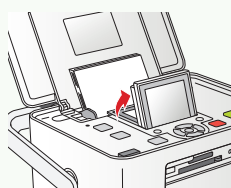
- 5 Placez le papier dans l'alimentateur, entre les guides latéraux. Chargez le côté glacé vers le haut. Faites glisser les guides contre la pile.

Assurez-vous que la pile de papier soit placée sous la flèche du guide-papier.



Chargez le côté glacé vers le haut.

- 6 Levez l'écran de votre visualisateur de photos.



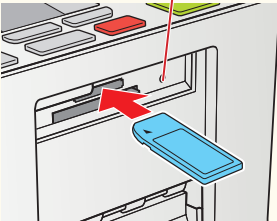
Remarque : Conservez toujours le papier inutilisé dans son emballage d'origine et rangez-le à plat pour éviter le gondolage.

6 Insertion d'une carte mémoire

- 1 Retirez la carte mémoire qui contient les photos de votre appareil photo numérique.
- 2 Insérez la carte mémoire dans le logement approprié.

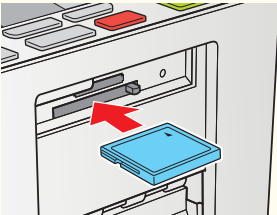
Témoin carte mémoire

Haut



SD^{MC} (Secure Digital)
SDHC^{MC} (High Capacity)
mini SD^{MC} *
mini SDHC *
micro SD *
micro SDHC
MMC^{MC} (MultiMediaCard^{MC})
xD Picture Card^{MC}
xD Picture Card (Type M et H)
Sony Memory Stick[®] **
Memory Stick Duo^{MC} *
Memory Stick PRO^{MC}
Memory Stick PRO Duo^{MC} *
MagicGate^{MC} Memory Stick **
MagicGate Memory Stick Duo^{MC} *

Bas



Microdrive^{MC}
CompactFlash[®] (Type I et II)

* Adaptateur requis
** Capacité maximale : 128 Mo

- 3 Poussez la carte dans son logement jusqu'en butée (elle ne s'insère pas complètement). Une fois la carte insérée, le témoin de carte s'allume et l'imprimante vous indique combien de photos se trouvent en carte mémoire.

Remarque : Insérez une seule carte mémoire à la fois. L'imprimante ne peut lire plus d'une carte en même temps.

7 Imprimez vos photos

L'écran du visualisateur de photo de l'imprimante vous permet de choisir facilement les photos que vous voulez imprimer.

Impression de photos individuelles

- 1 Appuyez sur le bouton ◀ ou ▶ pour visualiser vos photos.
- 2 Appuyez sur **OK** pour sélectionner la photo que vous souhaitez imprimer.
- 3 Pour imprimer plusieurs tirages de la photo, appuyez sur le bouton **OK** pour augmenter le nombre de tirages. Appuyez sur **Copier** - pour diminuer le nombre. (Le bouton de sélection **Copier** - est situé à gauche sous l'écran du visualisateur de photos.)
- 4 Pour sélectionner d'autres photos, appuyez sur le bouton ◀ ou ▶ pour visualiser une photo, puis sur **OK** pour la sélectionner. Au besoin, répétez l'étape 3 pour sélectionner des impressions supplémentaires.
- 5 Voyez la section « Impression de photos sélectionnées » pour imprimer la photo.




Impression de toutes les photos

- 1 Appuyez sur le bouton **Sélec. Tout** (Le bouton Sélec. Tout est situé à gauche sous l'écran du photos.)
- 2 Pour imprimer plusieurs tirages de chaque photo, appuyez sur le bouton **OK** pour sélectionner le nombre d'impressions. Appuyez sur le bouton **Copier** - pour diminuer le nombre d'impressions. Puis, appuyez sur le bouton **Procéder**.
- 3 Pour modifier le nombre de copies d'une seule photo, appuyez sur le bouton ◀ ou ▶ pour sélectionner la photo. Appuyez sur le bouton **OK** pour augmenter le nombre de tirages ou sur le bouton **Copier** - pour le diminuer.
- 4 Voyez la section « Impression de photos sélectionnées » pour imprimer la photo.



Impression de photos sélectionnées

- 1 Appuyez sur le bouton de sélection **Aperçu** et utilisez ◀ ou ▶ pour passer en revue vos photos sélectionnées.
- 2 Appuyez sur le bouton **Disposition** pour sélectionner la disposition de vos photos sur le papier.
- 3 Appuyez sur le bouton  **Imprimer** pour imprimer.



Autres sources à consulter...

Voyez le guide *Éléments de base*

Voyez le guide *Éléments de base* pour des directives sur comment imprimer depuis un ordinateur et autres périphériques ou imprimer directement avec l'imprimante.

Apprenez aussi comment sauvegarder vos photos, remplacer la trousse d'impression (papier photo et cartouche d'encre), entretenir l'imprimante et résoudre des problèmes.



Voyez le manuel *Guide de l'utilisateur électronique*

Lorsque vous installez le logiciel d'imprimante à partir du CD, vous verrez apparaître l'icône *Guide PictureMate Snap* sur l'écran de votre ordinateur. Double-cliquez sur cette icône pour obtenir des directives détaillées sur l'utilisation de l'imprimante et de son logiciel.



Remarque : Visitez régulièrement le site Web <http://www.epson.ca> pour voir s'il existe des mises à jour gratuites du pilote d'imprimante en français pour votre produit. (Site présenté en anglais seulement.)



Mise en garde : Pour éviter d'endommager l'imprimante, ne l'exposez pas aux rayons directs du soleil et ne la laissez pas dans un véhicule ou un endroit où la température peut devenir très élevée.

Epson et PictureMate sont des marques déposées et « Exceed Your Vision » est une marque de commerce de Seiko Epson Corporation. Avis général : Les autres noms de produit figurant dans le présent document ne sont cités qu'à titre d'identification et peuvent être des marques de commerce de leurs propriétaires respectifs. Epson renonce à tous les droits relatifs à ces marques.