

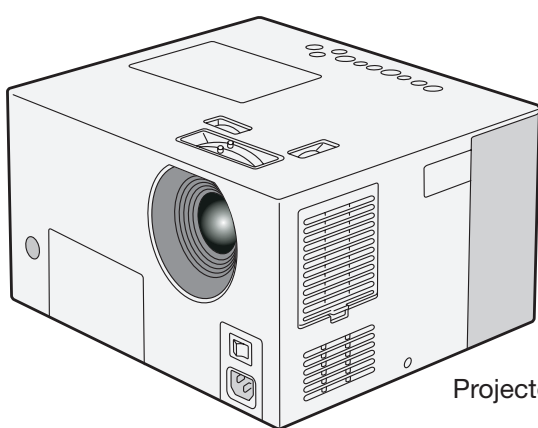
Epson MovieMate^{MC} 30s Series

Installation rapide

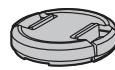


EPSON[®]
EXCEED YOUR VISION

1 *Déballez le projecteur*



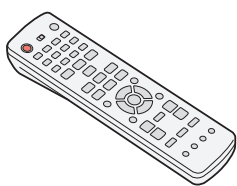
Projecteur



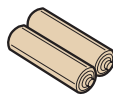
Couvre-objectif



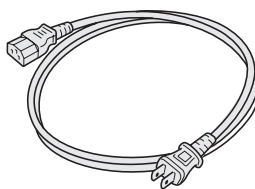
Guide de l'utilisateur



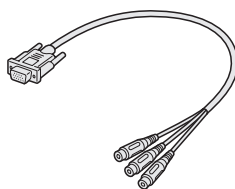
Télécommande



Piles



Cordon
d'alimentation



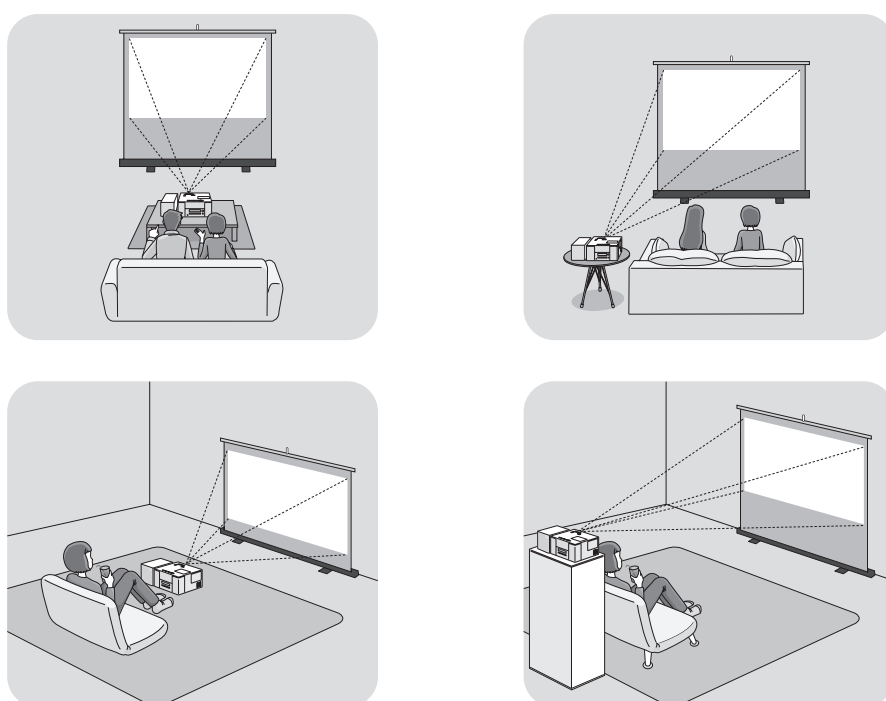
Adaptateur du câble
VGA à vidéo en
composantes

Le projecteur MovieMate d'Epson est conçu pour être utilisé pratiquement partout à la maison. Cependant, le projecteur et ses accessoires ne doivent pas être exposés à l'eau, à la fumée, à la chaleur ou aux rayons du soleil, ou laissés à l'extérieur pendant des périodes de temps prolongées. Comme pour tout autre équipement électronique, veuillez éviter d'exposer le projecteur à l'humidité, à la poussière, à la fumée et à d'autres facteurs environnementaux qui peuvent endommager au fil du temps les composants électroniques du projecteur. Consultez la garantie limitée d'Epson America, Inc. du *Guide de l'utilisateur* pour plus d'information sur l'utilisation de votre projecteur.

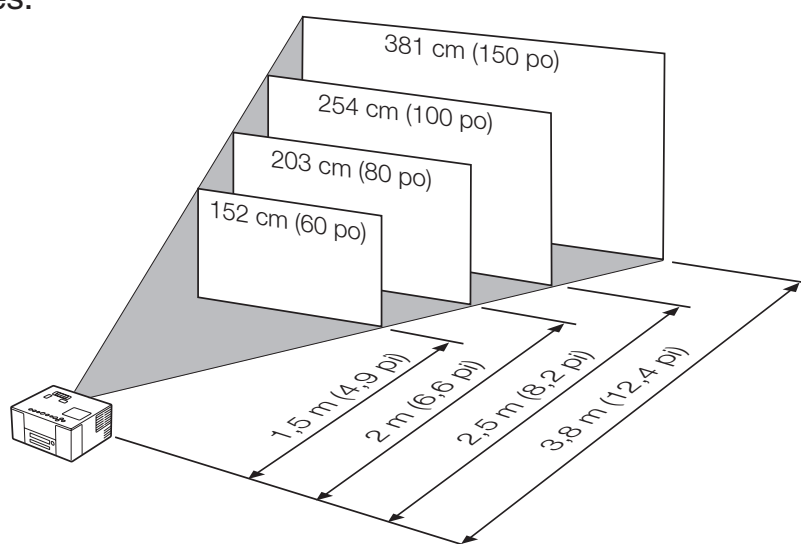
2 Choisissez un emplacement

Vous pouvez utiliser le projecteur MovieMate pratiquement partout : dans la salle de séjour, dans la chambre à coucher et même à l'extérieur. Utilisez également le caisson de basse optionnel ainsi qu'un écran de projection, ou projetez tout simplement sur un mur plat blanc et utilisez le système audio intégré au projecteur.

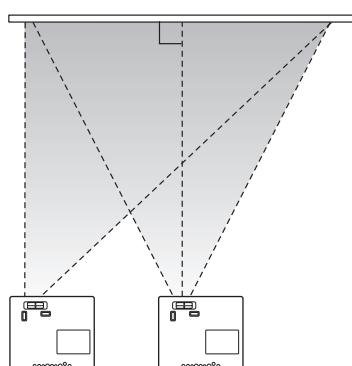
Les images suivantes présentent quatre types de projection :



- Pour obtenir une image de 228 cm (80 po) (diagonale), placez le projecteur à environ 2 m (6,5 pi) du mur ou de l'écran. Le diagramme suivant indique la taille approximative de l'image (mesurée diagonalement) à plusieurs distances.



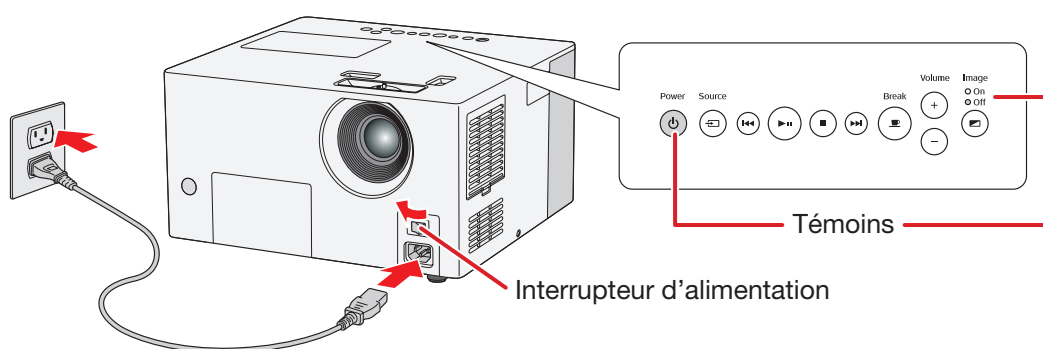
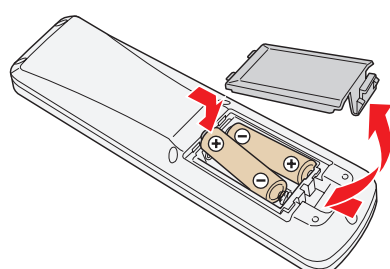
- Pour projeter sur un mur, sélectionnez un mur blanc plat lisse pour obtenir les meilleurs résultats.
- Il n'est pas nécessaire de placer le projecteur directement en avant de l'écran ou du mur; par contre, il faut qu'il soit placé parallèlement à la surface de projection (à un angle de 90 degrés de la surface).



- Si l'image projetée est trop basse, trop élevée ou décalée vers un côté, utilisez les molettes de réglage d'image pour régler sa position. Voyez la section 5 au verso de la présente affiche.
- Veillez à placer le projecteur à proximité d'une prise de courant électrique, d'une barre multiprises ou d'une rallonge.

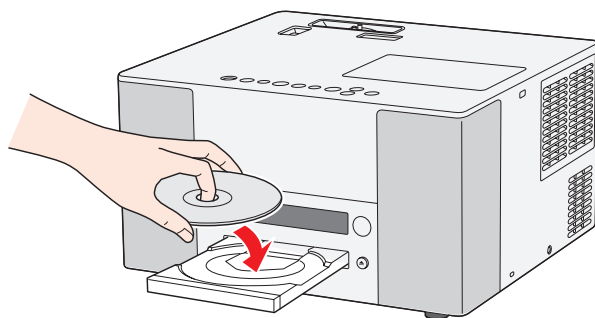
3 Installez le projecteur

- 1 Si vous utilisez un écran de projection optionnel, installez-le en observant les directives fournies avec celui-ci. Si vous utilisez le caisson de basse optionnel, connectez-le tel que décrit dans le *Guide de l'utilisateur*.
- 2 Insérez les piles dans la télécommande.
- 3 Les touches de la télécommande sont visibles à la noirceur. Exposez la télécommande à une source lumineuse pendant plusieurs minutes avant de l'utiliser à la noirceur pour permettre aux touches d'absorber la lumière.
- 4 Branchez le projecteur, puis mettez-le sous tension en appuyant sur l'interrupteur d'alimentation. Les témoins **Power** et **Image Off** s'allument en orange.

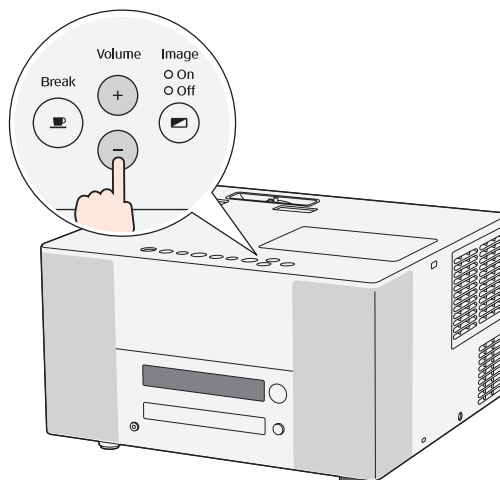


4 Lancez la lecture d'un film sur DVD

- 1 Appuyez sur la touche (symbole de lecture) pour ouvrir le plateau à disque.
- 2 Placez un DVD sur le plateau et fermez le plateau. Si la lecture du film n'est pas automatiquement lancée, appuyez sur la touche (symbole d'alimentation) **Power** ou la touche (symbole d'image) **Image On/Off**.



- 3 Réglez le volume au besoin.



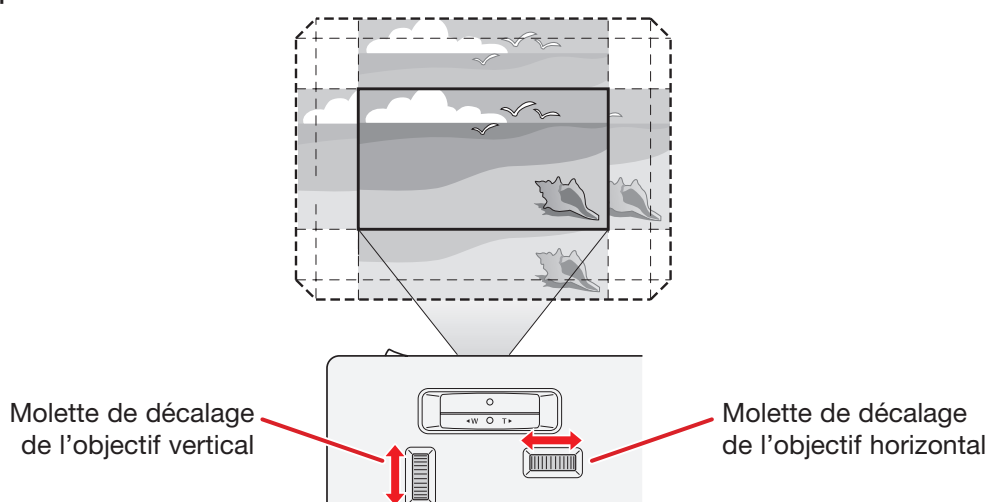
Remarque : Pour modifier des paramètres de langue, voyez le *Guide de l'utilisateur*.



Suite au verso



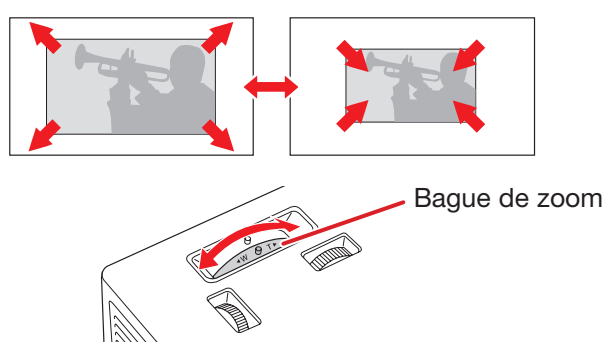
5 *Misez au point l'image*

- 1 Si l'image projetée est trop basse, trop élevée ou décalée vers un côté, utilisez les molettes de décalage de l'objectif pour régler sa position.

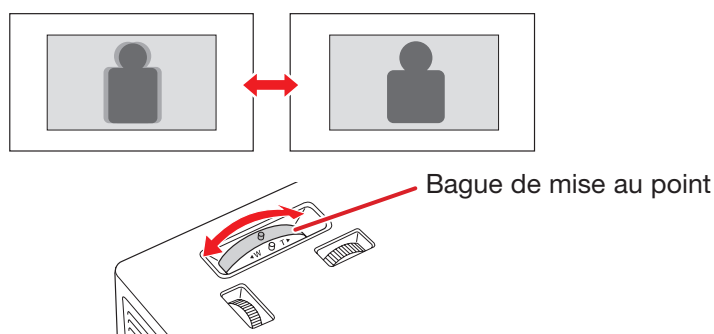



Si la forme de l'image projetée est comme  ou , cela signifie que le projecteur n'est pas installé parallèlement à la surface de projection. Veillez à ce que le projecteur soit placé à un angle de 90 degrés du mur ou de l'écran de projection. Utilisez les molettes de décalage de l'objectif pour centrer l'image.

- 2 Utilisez la bague de zoom pour régler la taille de l'image.






- 3 Utilisez la bague de mise au point pour rendre l'image plus nette.

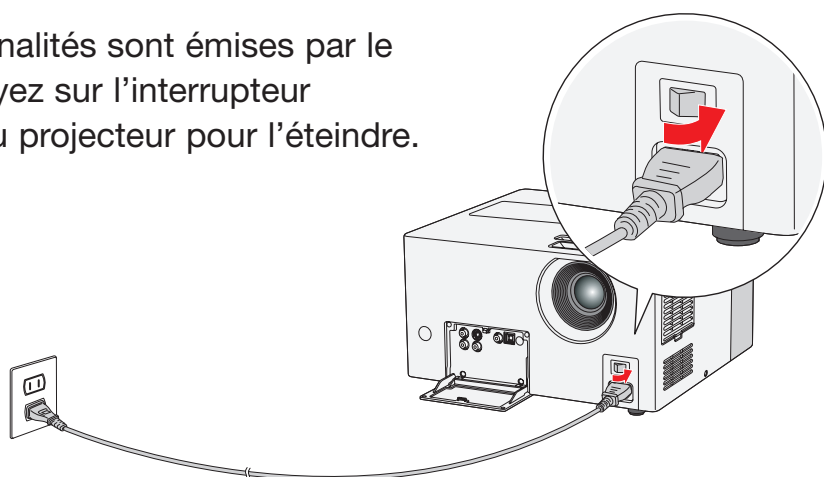


- 4 Pour modifier le format de l'image, appuyez sur la touche  de la télécommande.

6 *Arrêtez le projecteur*

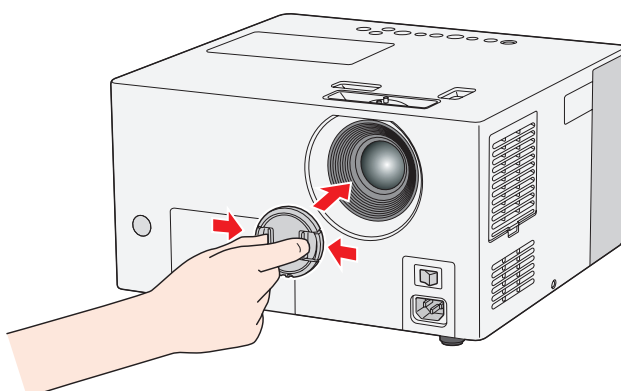
- 1 Appuyez sur  pour arrêter la lecture du film sur DVD.
- 2 Appuyez sur  pour ouvrir le plateau à disque et retirez le DVD. Fermez le plateau.
- 3 Appuyez sur la touche  **Power** pour éteindre la lampe.

- 4** Dès que deux tonalités sont émises par le projecteur, appuyez sur l'interrupteur d'alimentation du projecteur pour l'éteindre.



- 5** Débranchez le projecteur.


- 6** Posez le couvre-objectif lorsque vous n'utilisez pas le projecteur.



Dépannage

Si vous ne trouvez pas réponse à votre problème dans la présente affiche, consultez le *Guide de l'utilisateur* du projecteur pour plus de conseils sur le dépannage.

Aucune image n'apparaît à l'écran.

- Assurez-vous que le projecteur est sous tension et prêt à être utilisé. Appuyez sur l'interrupteur d'alimentation principal à l'avant du projecteur puis appuyez sur la touche  **Power**.
- Assurez-vous que le couvre-objectif est retiré.
- Il est possible que l'image ne soit pas projetée sur l'écran. Utilisez les molettes de décalage de l'objectif horizontal et vertical de l'objectif pour régler la position de l'image. Voyez la section 5 à gauche.
- Assurez-vous que le projecteur n'est pas incliné. Une inclinaison vers le haut ou le bas de plus de cinq degrés peut causer des problèmes. Utilisez la molette de décalage de l'objectif vertical pour régler la position de l'image.

L'image est floue ou trouble.

- Réglez la mise au point à l'aide de la bague de mise au point. Voyez la section 5 à gauche.
- Assurez-vous que le couvre-objectif est retiré.
- Assurez-vous que le projecteur est placé à une distance correcte de l'écran : au minimum à 73 cm (2,4 pi) et au maximum à 11,37 m (37 pi).

Le côté gauche ou droit de l'image est plus grand.

Veillez à ce que le projecteur soit placé à un angle de 90 degrés du mur ou de l'écran de projection.

La télécommande ne fonctionne pas.

- Vérifiez que le sélecteur de la télécommande est réglé correctement : **-123** pour utiliser les touches numériques, ou **Func.-** pour utiliser les autres fonctions des touches.
- Vérifiez les piles.

Sélecteur
fonctions/chiffres



Comment obtenir de l'aide

Consultez les ressources suivantes pour obtenir les réponses à vos questions :

Guide de l'utilisateur

Directives pour toutes les fonctions du projecteur, incluant la connexion d'un câblodistributeur ou d'un récepteur de télévision par satellite, d'une console de jeu, d'un lecteur MP3, d'un système audio, d'un caisson de basse optionnel et plus encore.

Services de soutien téléphonique

Pour utiliser l'assistance technique Epson PrivateLine[®], composez le (800) 637-7661 et entrez le NIP qui figure sur la carte Epson PrivateLine Support. Ces services d'aide sont offerts de 6 h à 18 h, heure du Pacifique, du lundi au vendredi, pour toute la durée de la garantie.

Pour parler à un spécialiste en matière de projecteurs, composez l'un des numéros suivants :

Canada : (905) 709-3839, de 6 h à 18 h, heure du Pacifique, du lundi au vendredi

É.-U. : (562) 276-4394, de 6 h à 18 h, heure du Pacifique, du lundi au vendredi

Des frais d'interurbain sont éventuellement à prévoir.

Services de soutien sur Internet

Visitez le site Web epson.com/support pour obtenir des solutions à des problèmes courants. Vous y trouverez des pilotes, de la documentation, une foire aux questions et des conseils de dépannage. (Site présenté en anglais seulement).