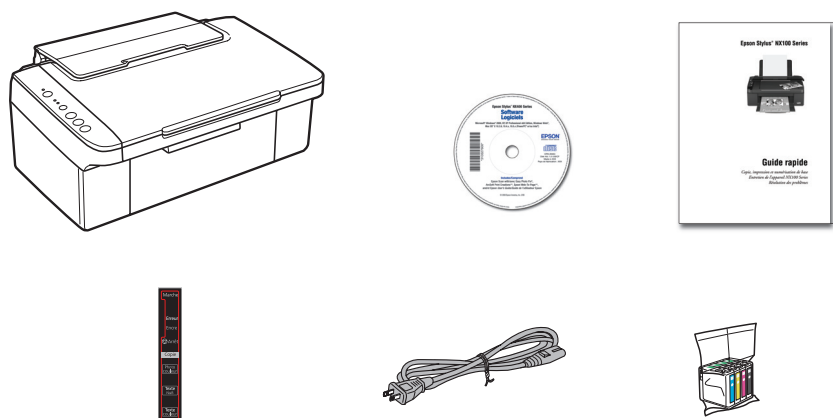


Point de départ

Epson Stylus® NX100 Series

1 Déballez l'appareil



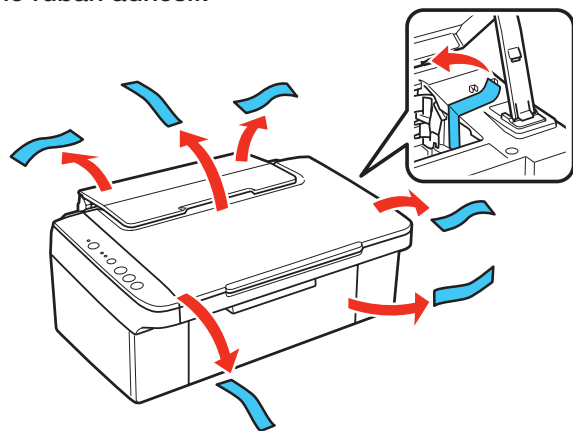
(Inclus pour le Canada seulement)

S'il manque un composant, communiquez avec Epson comme décrit au verso.

Mise en garde : Ouvrez l'emballage des cartouches d'encre seulement quand vous êtes prêt à installer ces dernières. Les cartouches sont emballées sous vide pour maintenir leur fiabilité.

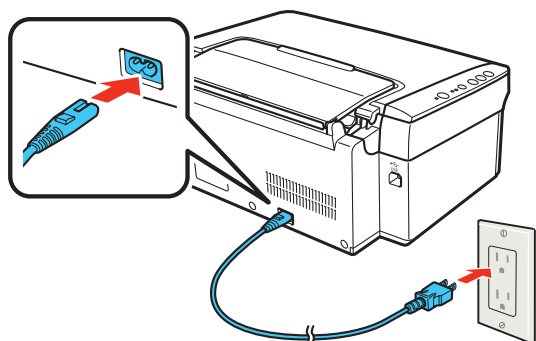
Canada seulement : Pour les francophones, retirez le ou les autocollants de la feuille et placez-les sur l'équivalent anglais du panneau de commande.

Retirez tout le ruban adhésif.



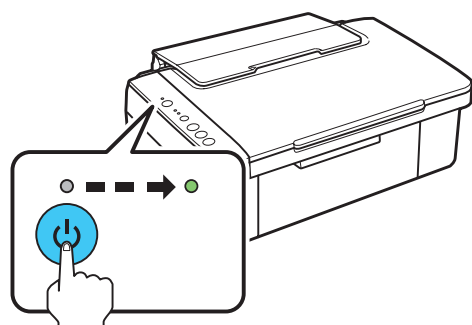
2 Mettez l'appareil NX100 Series sous tension

- 1 Branchez le cordon d'alimentation.



Remarque : Ne branchez pas le câble à l'ordinateur tout de suite.

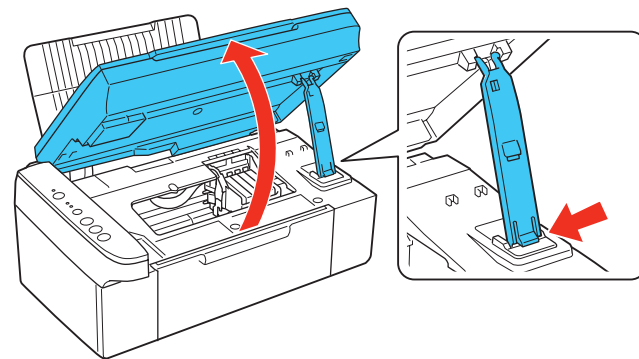
- 2 Appuyez sur la touche Marche.



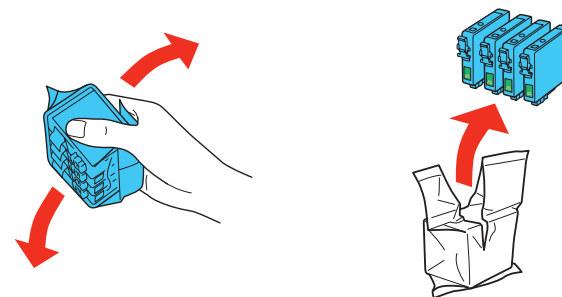
3 Installez les cartouches

Remarque : Ne chargez pas le papier tout de suite.

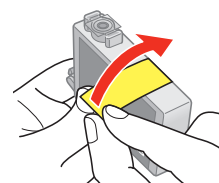
- 1 Soulevez le scanner et maintenez-le ouvert grâce à son support.



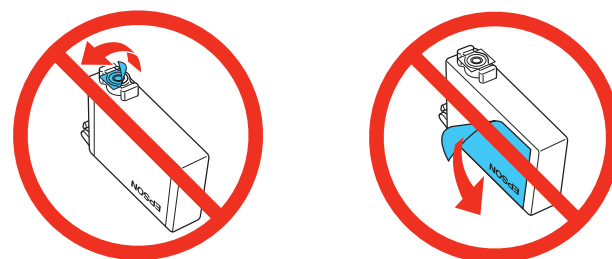
- 2 Agitez les cartouches d'encre, puis, déballez-les.



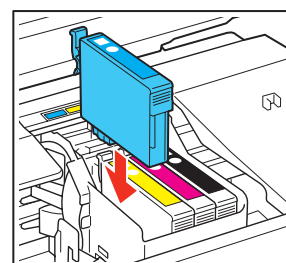
- 3 Retirez seulement le ruban jaune de chaque cartouche.



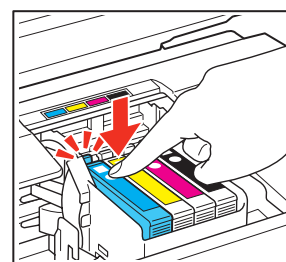
Mise en garde : Ne retirez aucune autre vignette protectrice sur les cartouches d'encre sinon les cartouches pourraient fuir.



- 4 Insérez les cartouches dans le logement de chaque couleur.



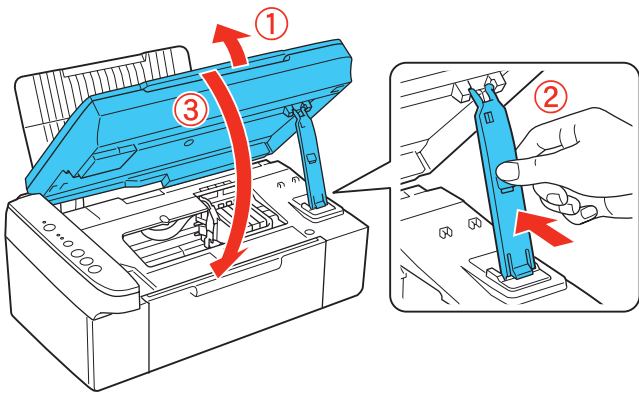
- 5 Appuyez sur les cartouches jusqu'à ce qu'elles s'enclenchent.



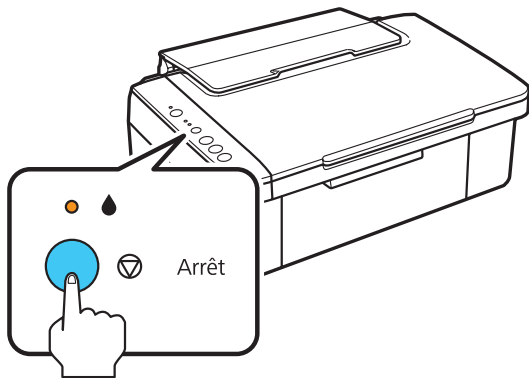
411436600

EPSON
EXCEED YOUR VISION

- 6** Dégagez le support du scanner et abaissez le scanner.



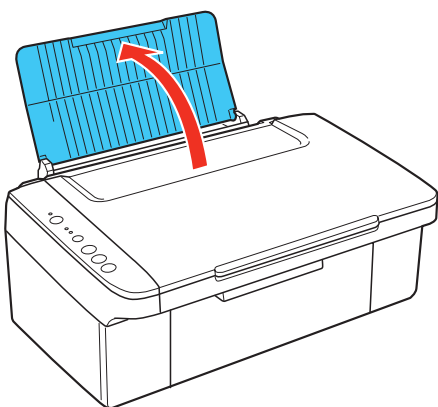
- 7** Appuyez sur la touche  Arrêt pour commencer le chargement de l'encre. Le chargement dure environ 2 minutes.



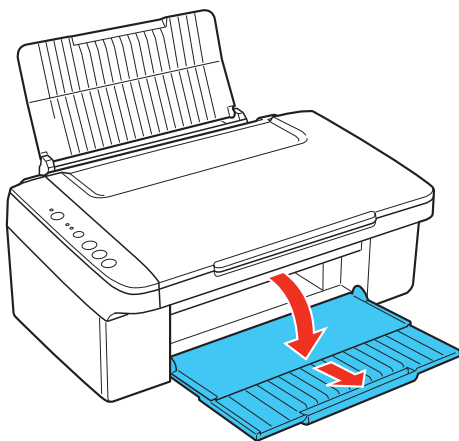
Mise en garde : N'éteignez pas l'appareil NX100 Series pendant le chargement sinon vous gaspillerez de l'encre.

4 Chargez le papier

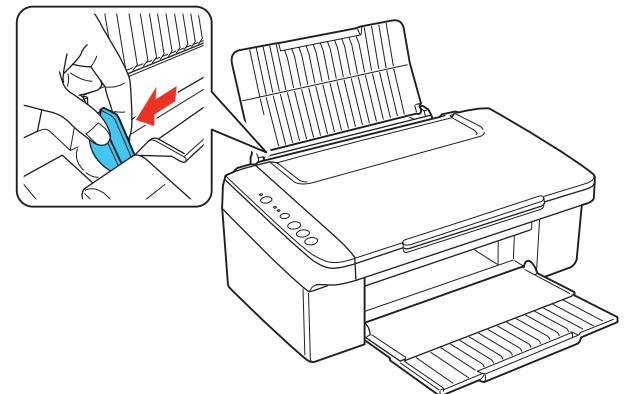
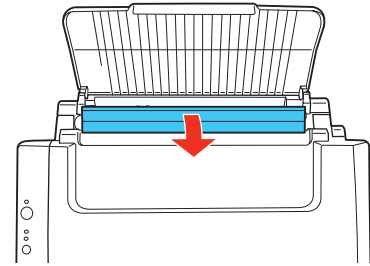
- 1** Ouvrez le support à papier.



- 2** Ouvrez le plateau de sortie et tirez la rallonge.

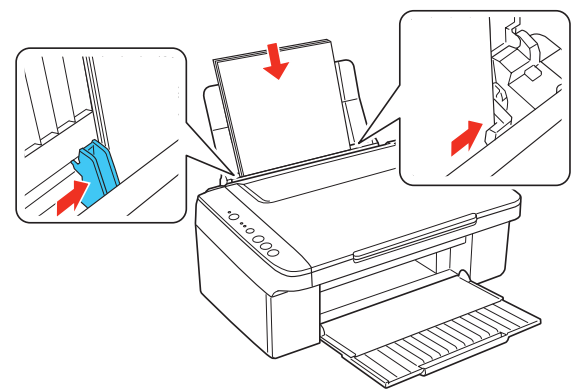


- 3** Faites basculer le guide de l'alimenteur vers l'avant. Pincez le guide-papier et faites-le glisser vers la gauche.

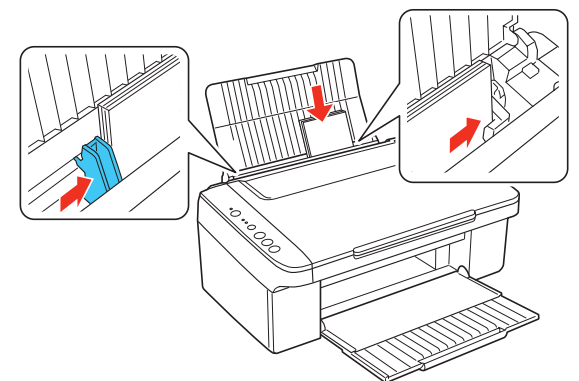


- 4** Chargez le papier contre le guide-papier droit et derrière la languette, puis glissez le guide latéral contre le papier.

8 1/2 x 11



4 x 6



Remarque : Ne chargez pas le papier sur sa longueur.



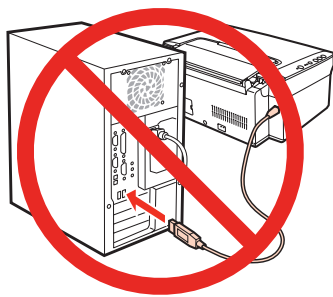
- 5** Faites basculer le guide de l'alimenteur à sa position d'origine.

Installez les logiciels

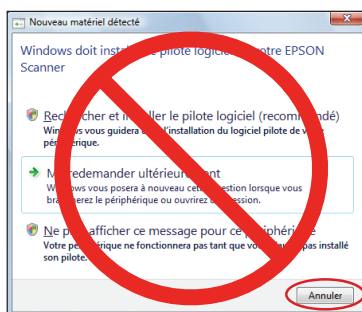
Vos logiciels fonctionnent avec Windows® 2000, XP, XP Professional x64 Edition et Windows Vista® et Mac OS® X 10.3.9, 10.4.x et 10.5.x.

Windows

- 1 Assurez-vous que l'appareil NX100 Series **N'EST PAS BRANCHÉ** à votre ordinateur.

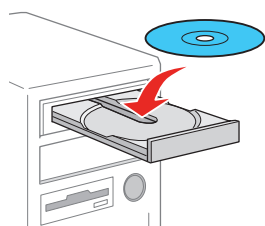


Remarque : Si une fenêtre comme celle-ci s'affiche, cliquez sur **Annuler** et débranchez le câble USB.

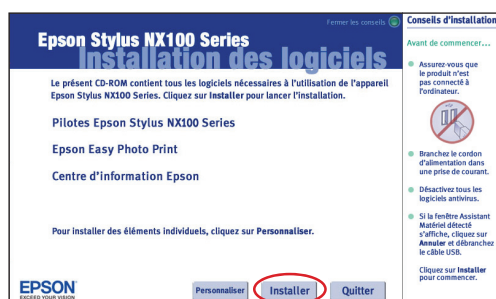


- 2 Insérez le CD des logiciels pour l'appareil NX100 Series.

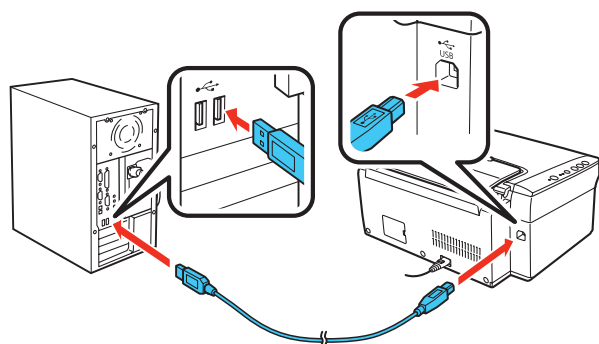
Sous Windows Vista, si la fenêtre Exécution automatique s'affiche, cliquez sur **Exécuter Epssetup.exe**. Lorsque l'écran Contrôle du compte d'utilisateur apparaît, cliquez sur **Continuer**.



- 3 Cliquez sur **Installer** et suivez les instructions qui s'affichent à l'écran.



- 4 À l'invite, branchez le câble USB. Utilisez l'un des ports libres sur votre ordinateur.



Remarque : Si l'installation ne se poursuit pas après un moment, assurez-vous d'avoir correctement branché et mis sous tension l'appareil NX100.

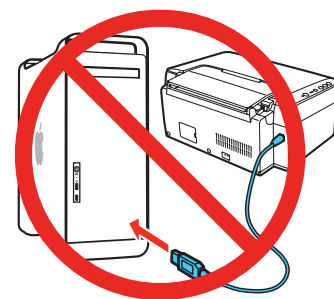
- 5 Suivez les instructions à l'écran pour installer le reste des logiciels et enregistrez votre appareil NX100 Series.

- 6 Une fois l'installation terminée, retirez le CD du lecteur.

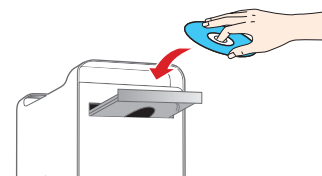
Vous êtes prêt à copier, imprimer et numériser! Consultez le *Guide rapide* ou le *Centre d'information Epson* électronique pour des instructions.

Macintosh®

- 1 Assurez-vous que l'appareil NX100 Series **N'EST PAS BRANCHÉ** à votre ordinateur.



- 2 Insérez le CD des logiciels pour l'appareil NX100 Series.

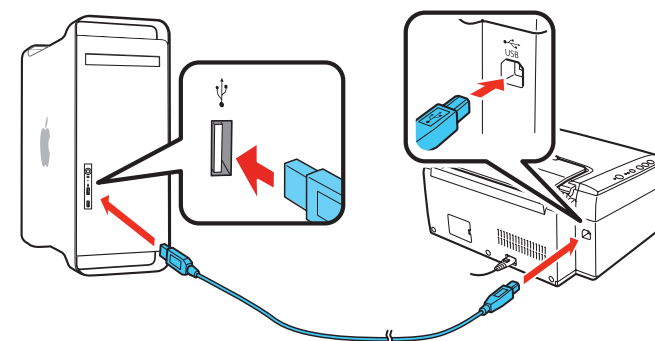


- 3 Double-cliquez sur l'icône Epson .

- 4 Cliquez sur **Installer** et suivez les instructions qui s'affichent à l'écran.



- 5 À l'invite, branchez le câble USB. Utilisez l'un des ports USB libres sur votre ordinateur Macintosh.



Remarque : Si l'installation ne se poursuit pas après un moment, assurez-vous d'avoir correctement branché et mis sous tension l'appareil NX100 Series.

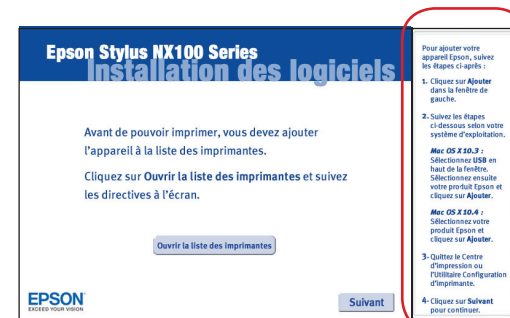
- 6 Utilisateurs de Mac OS X 10.5 : passez à l'étape 10.

Autres utilisateurs : passez à l'étape 7.

- 7 Quand cet écran s'affiche, cliquez sur **Ouvrir la liste des imprimantes**.



- 8 Suivez les étapes à droite de l'écran pour ajouter votre appareil NX100 Series.



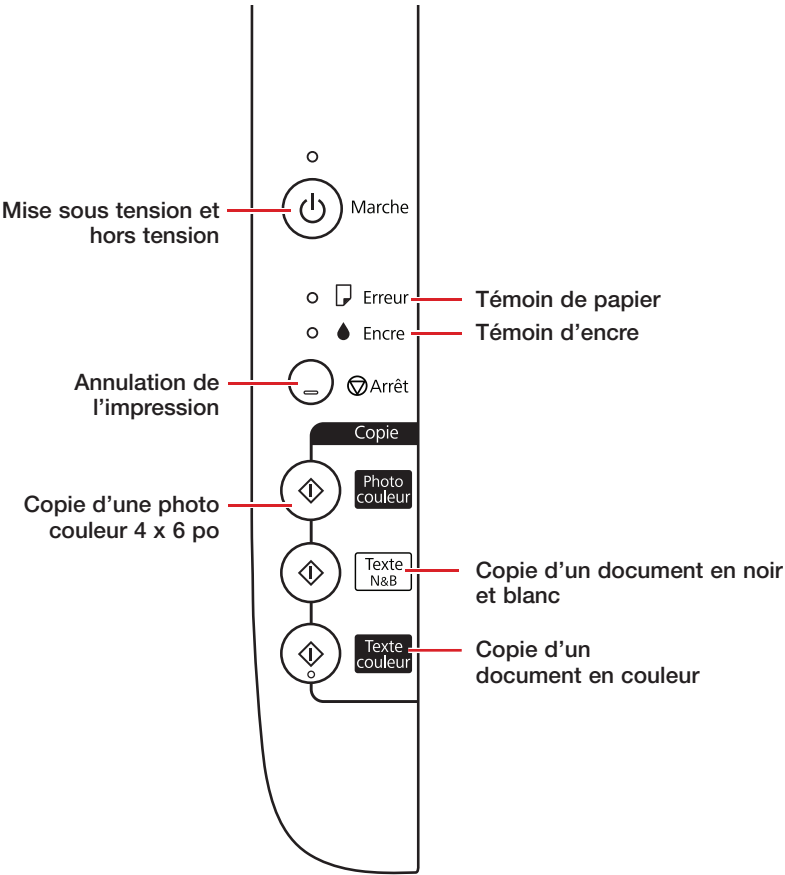
- 9 Cliquez sur **Suivant** de nouveau, au besoin.

- 10 Suivez les instructions à l'écran pour installer le reste des logiciels et enregistrez votre appareil NX100 Series.

- 11 Une fois l'installation terminée, retirez le CD du lecteur.

Vous êtes prêt à copier, imprimer et numériser! Consultez le *Guide rapide* ou le *Centre d'information Epson* électronique pour des instructions.

Panneau de commande



Avez-vous des questions?

Guide rapide

Instructions de base pour la copie, l'impression et la numérisation.



Centre d'information Epson électronique

Cliquez sur le raccourci sur votre bureau pour un accès facile au guide de l'appareil NX100 Series. De plus, vous pouvez accéder à la liste de FAQ, aux conseils de dépannage en ligne (disponible en anglais seulement) et télécharger des logiciels en français. Vous pouvez aussi acheter du papier et de l'encre.



Aide en ligne pour votre logiciel

Sélectionnez Aide ou ? lorsque vous utilisez votre logiciel.

Soutien technique Epson

Soutien Internet

Visitez notre site Web de soutien à epson.ca/support et sélectionnez votre produit pour des solutions à des problèmes courants. Vous pouvez y télécharger des pilotes en français et de la documentation, consulter une foire aux questions et des conseils de dépannage, ou envoyer vos questions par courriel à Epson. (Site présenté en anglais seulement.)

Parler à un représentant du soutien technique

Composez le (905) 709-3839, 6 h à 18 h, heure du Pacifique, du lundi au vendredi. Les heures et les jours de soutien peuvent être sujets à changement sans préavis. Des frais d'interurbain sont éventuellement à prévoir.

Achat de papier et d'encre

Vous désirez d'excellents résultats? C'est facile. Utilisez l'encre et le papier Epson d'origine. Pour vous procurer les bonnes fournitures au bon moment, achetez-les au Epson Supplies Central^{MS} à www.epson.ca. Vous pouvez aussi acheter vos fournitures auprès d'un détaillant Epson autorisé. Composez le 800-463-7766 pour obtenir les coordonnées d'un détaillant près de chez vous.

Papier



Papier photo - Glacé Epson

Papier brillant et à séchage instantané pour des photos et projets à l'allure impeccable.

Voyez toute la gamme de papiers photo Epson disponibles au Epson Supplies Central.

Cartouches d'encre Epson d'origine

Notez les numéros ci-dessous pour obtenir vos cartouches. C'est tout aussi facile que de vous rappeler de votre numéro!



Couleur	Rendement modéré	Rendement standard (pour usage fréquent)
Noir	88	69
Cyan	88	69
Magenta	88	69
Jaune	88	69

Epson et Epson Stylus sont des marques déposées, « Epson Exceed Your Vision » est un logo déposé et Supplies Central est une marque de service de Seiko Epson Corporation. DURABrite est une marque déposée d'Epson America, Inc.

Avis général : Toutes les autres marques appartiennent à leurs sociétés respectives. Epson renonce à tous les droits associés à ces marques.

L'information contenue dans le présent document peut être modifiée sans préavis.

© 2008 Epson America, Inc. 6/08

CPD-25634

Découpez la carte à droite et conservez-la pour l'utiliser au moment d'acheter vos cartouches de remplacement.

Cartouches d'encre Epson Stylus® NX100 Series

69 ou 88 Noir

69 ou 88 Magenta

69 ou 88 Cyan

69 ou 88 Jaune