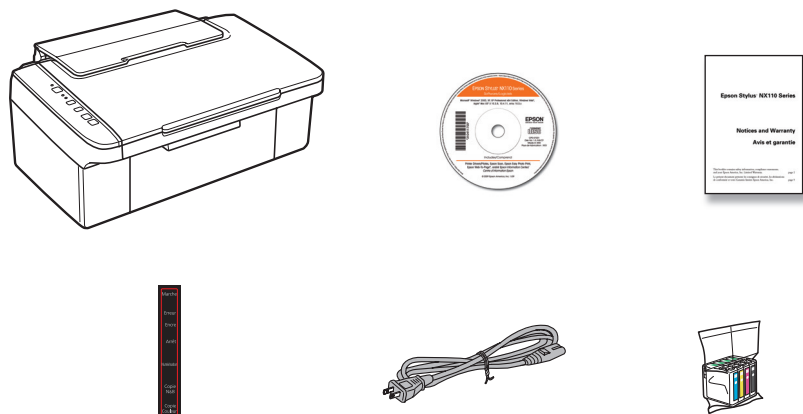


Epson Stylus® NX110 Series

Point de départ

Veuillez lire ces instructions avant d'utiliser l'appareil.

1 Déballez l'appareil



(Inclus pour le Canada seulement)

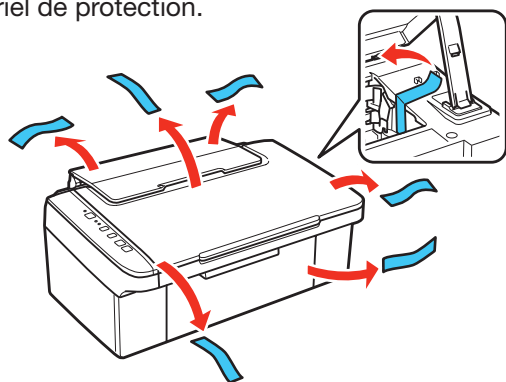
S'il manque un composant, communiquez avec Epson comme décrit au verso.

Remarque : Le nom du modèle de votre produit pourrait être différent de celui illustré ci-dessus. Le CD et la documentation inclus contiennent de l'information qui s'applique à tous les produits de la série.

Mise en garde : Ouvrez l'emballage des cartouches d'encre seulement quand vous êtes prêt à installer ces dernières. Les cartouches sont emballées sous vide pour maintenir leur fiabilité.

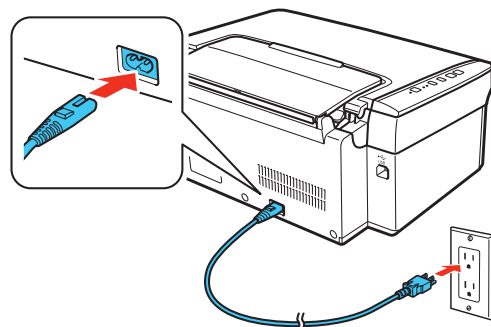
Canada seulement : Pour les francophones, retirez le ou les autocollants de la feuille et placez-les sur l'équivalent anglais du panneau de commande.

Retirez tout matériel de protection.



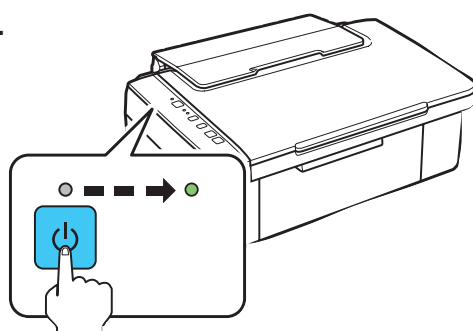
2 Mettez l'appareil NX110 sous tension

- 1 Branchez le câble d'alimentation.



Mise en garde : Ne branchez pas le câble à l'ordinateur tout de suite.

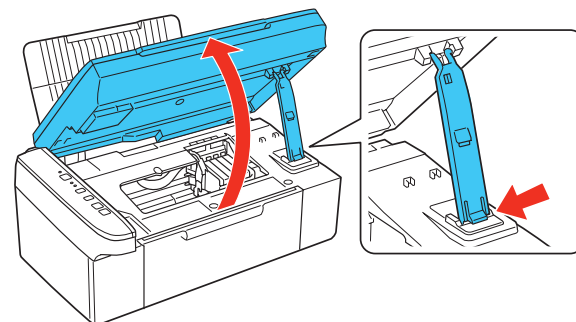
- 2 Appuyez sur le bouton  Marche.



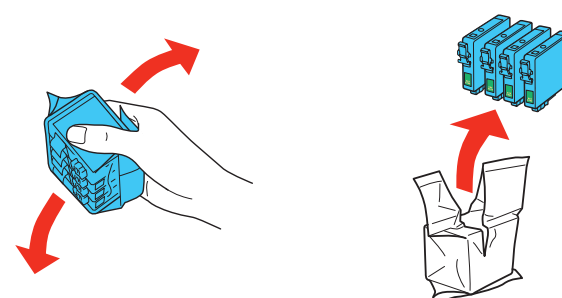
3 Installez les cartouches

Remarque : Ne chargez pas le papier tout de suite.

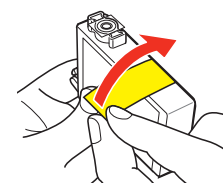
- 1 Soulevez le scanner, puis maintenez-le ouvert grâce à son levier d'ouverture.



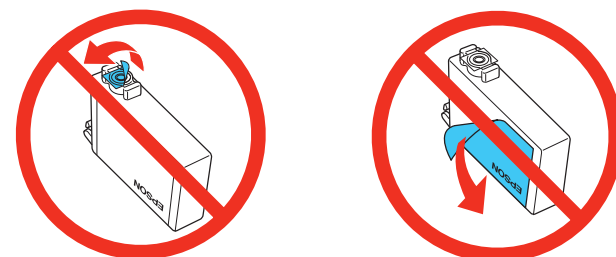
- 2 Agitez les cartouches d'encre, puis, déballez-les.



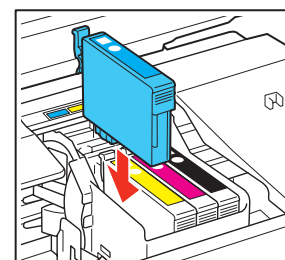
- 3 Retirez seulement le ruban jaune de chaque cartouche.



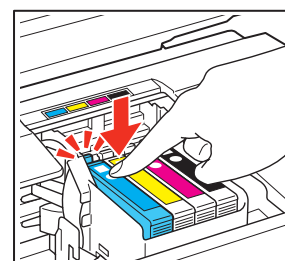
Mise en garde : Ne retirez aucune autre vignette protectrice sur les cartouches d'encre sinon les cartouches pourraient fuir.



- 4 Insérez les cartouches dans le logement de chaque couleur.

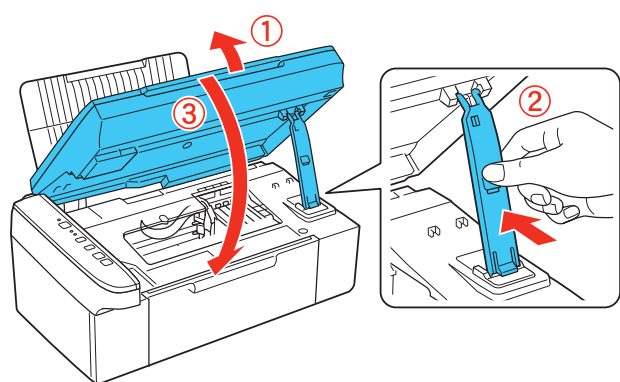


- 5 Appuyez sur les cartouches jusqu'à ce qu'elles s'enclenchent.

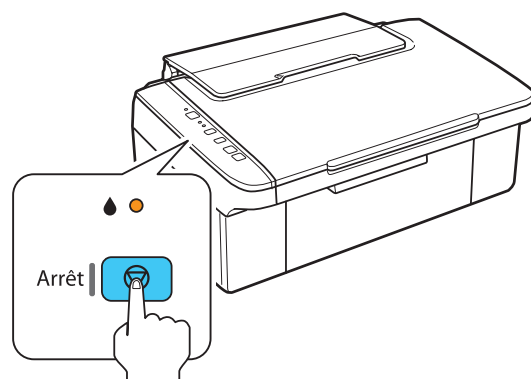


411584900

- 6** Dégagez le levier d'ouverture du scanner et abaissez le scanner.



- 7** Appuyez sur le bouton **Arrêt** pour commencer le chargement de l'encre. Le chargement dure environ 2 minutes.

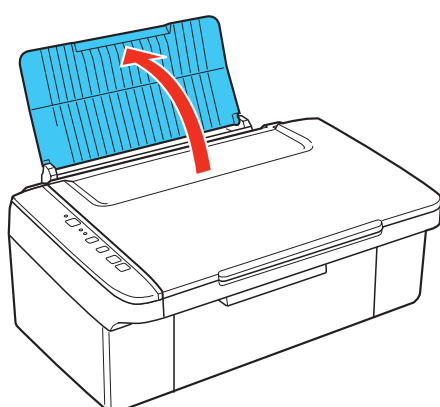


Mise en garde : N'éteignez pas l'appareil NX110 Series pendant le chargement de l'encre sinon vous gaspillerez de l'encre.

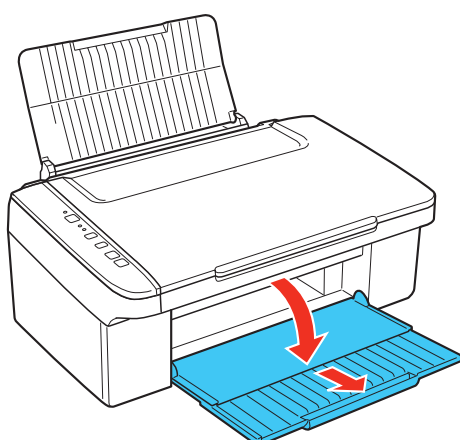
Remarque : Votre appareil multifonction est livré avec des cartouches pleines. Une partie de l'encre des premières cartouches sera utilisée pour le chargement de votre appareil multifonction.

4 Chargez le papier

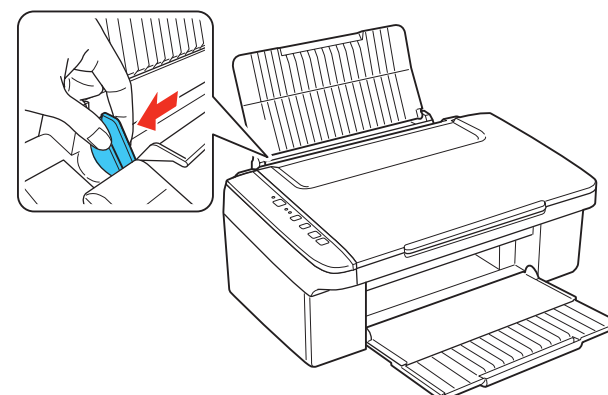
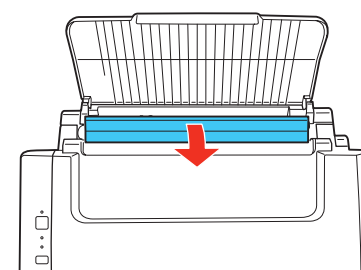
- 1** Ouvrez le support à papier.



- 2** Ouvrez le plateau de sortie et tirez la rallonge.

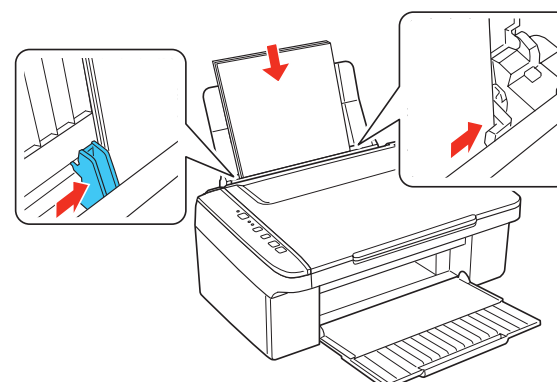


- 3** Faites basculer le guide de l'alimenteur vers l'avant. Pincez le guide-papier et faites-le glisser vers la gauche.

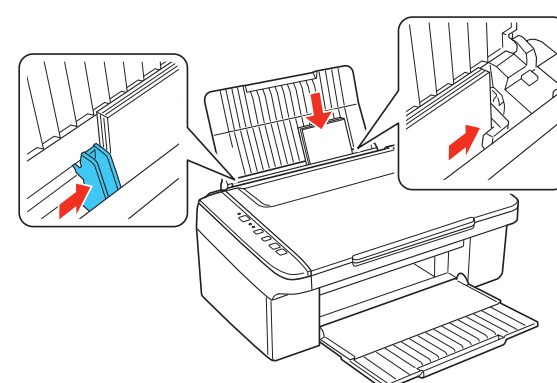


- 4** Chargez le papier contre le côté droit et derrière la languette, puis glissez le guide-papier contre le papier.

8½ x 11 po
(216 x 279 mm)



4 x 6 po
(102 x 152 mm)



Remarque : Ne chargez pas le papier sur sa longueur. Chargez-le toujours avec le côté court en premier.



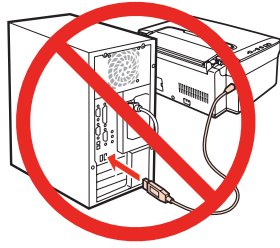
- 5** Faites basculer le guide de l'alimenteur vers l'arrière.

5 Installez les logiciels

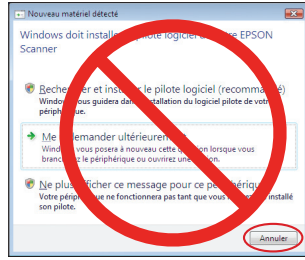
Vos logiciels fonctionnent sous Windows® 2000, XP, XP Professional x64 Edition et Windows Vista® et Mac OS® X 10.3.9, 10.4.11 et 10.5.x.

Windows

- 1 Assurez-vous que l'appareil NX110 Series **N'EST PAS BRANCHÉ** à votre ordinateur.

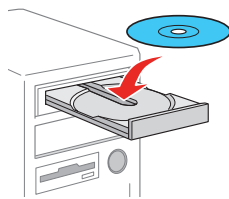


Remarque : Si une fenêtre Nouveau matériel détecté s'affiche, cliquez sur **Annuler** et débranchez le câble USB.



- 2 Insérez le CD des logiciels pour l'appareil NX110 Series.

Sous Windows Vista, si la fenêtre Exécution automatique s'affiche, cliquez sur **Exécuter SETUP.exe**. Lorsque l'écran Contrôle de compte utilisateur apparaît, cliquez sur **Continuer**.



- 3 Cliquez sur **Installer** et suivez les instructions qui s'affichent à l'écran.

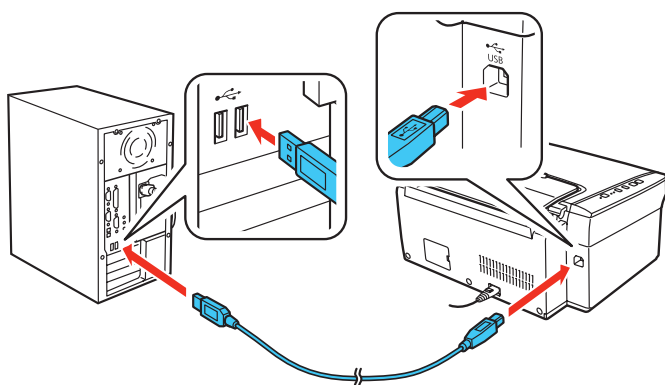


- 4 Lorsque vous voyez l'écran, cliquez sur la première option et ensuite cliquez sur **Suivant**, à moins que l'appareil ne soit branché à votre ordinateur par le biais d'un serveur d'impression externe.

Si vous utilisez un serveur d'impression externe, cliquez sur la deuxième option, cliquez sur **Suivant**, puis passez à l'étape 6.



- 5 À l'invite, branchez le câble USB. Utilisez l'un des ports libres sur votre ordinateur.



Remarque : Si l'installation ne se poursuit pas après un moment, assurez-vous d'avoir correctement branché et mis sous tension l'appareil NX110 Series.

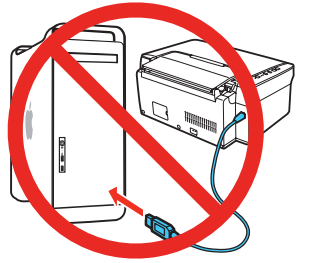
- 6 Suivez les instructions à l'écran pour installer le reste des logiciels et enregistrez votre appareil NX110 Series.

- 7 Une fois l'installation terminée, retirez le CD du lecteur.

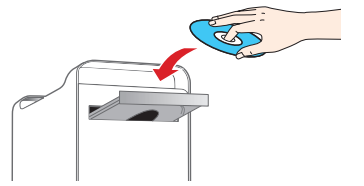
Vous êtes prêt à imprimer, copier et numériser! Consultez le *Centre d'information Epson* électronique pour des instructions.

Macintosh®

- 1 Assurez-vous que l'appareil NX110 Series **N'EST PAS BRANCHÉ** à votre ordinateur.



- 2 Insérez le CD des logiciels pour l'appareil NX110 Series.

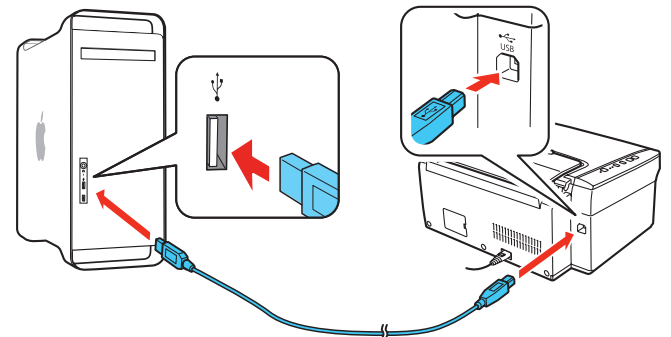


- 3 Double-cliquez sur l'icône **Epson**.

- 4 Cliquez sur **Installer** et suivez les instructions qui s'affichent à l'écran.



- 5 À l'invite, branchez le câble USB. Utilisez l'un des ports USB libres sur votre ordinateur Macintosh. Assurez-vous que l'appareil est correctement branché et mis sous tension.



- 6 Utilisateurs de Mac OS X 10.5 : passez à l'étape 10.

Autres utilisateurs : passez à l'étape 7.

- 7 Quand cet écran s'affiche, cliquez sur **Ajouter l'imprimante**.



- 8 Suivez les étapes à droite de l'écran pour ajouter votre appareil NX110 Series.



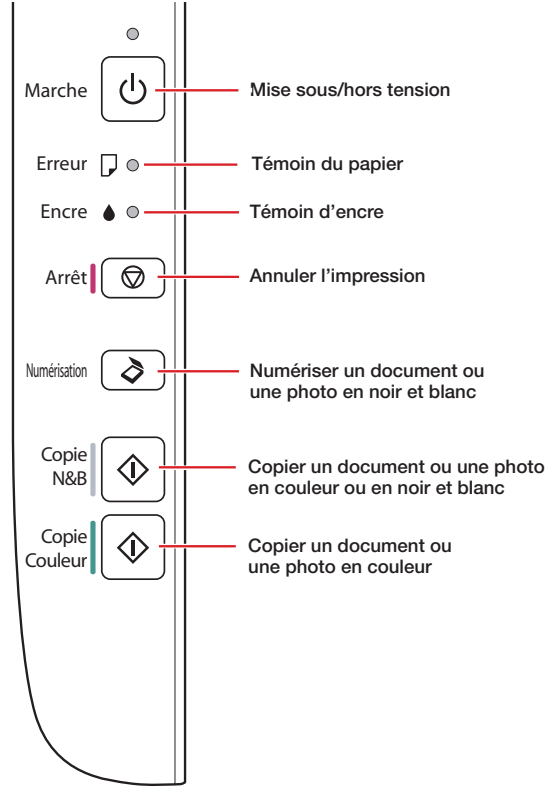
- 9 Cliquez sur **Suivant** de nouveau, au besoin.

- 10 Suivez les instructions à l'écran pour installer le reste des logiciels et enregistrez votre appareil NX110 Series.

- 11 Une fois l'installation terminée, retirez le CD du lecteur.

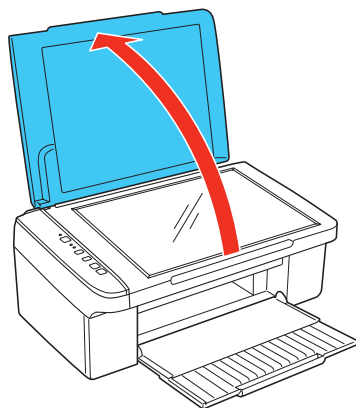
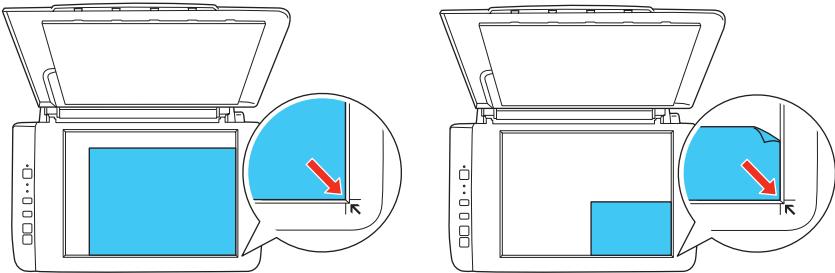
Vous êtes prêt à imprimer, copier et numériser! Consultez le *Centre d'information Epson* électronique pour des instructions.

Panneau de commande



Pour numériser ou copier

Placez l'original

- 1 Ouvrez le capot.
- 
- 2 Placez votre original face vers le bas sur la vitre d'exposition et orientez la partie supérieure vers le coin supérieur droit.
- 

- 3 Fermez le capot.

Pour numériser

Appuyez sur le bouton **Numérisation** pour numériser l'image. Ensuite, sauvegardez le fichier sur votre ordinateur. Consultez le *Centre d'information Epson* électronique pour plus d'information.

Pour copier

- Pour la copie en noir et blanc, appuyez sur **Copie N&B**.
- Pour la copie couleur, appuyez sur **Copie Couleur**.
- Pour effectuer 20 copies à la fois, maintenez enfoncé le bouton **Numérisation** et appuyez sur **Copie N&B** ou **Copie Couleur**.
- Pour faire une copie de type brouillon, maintenez enfoncé le bouton **Arrêt** et appuyez sur **Copie N&B** ou **Copie Couleur**.

Consultez le *Centre d'information Epson* électronique pour plus d'information.

Avez-vous des questions?

Centre d'information Epson électronique

Cliquez sur le raccourci sur votre bureau pour un accès facile au manuel de l'appareil NX110 Series, à la liste de FAQ, aux conseils de dépannage en ligne et pour télécharger des logiciels. Vous pouvez aussi acheter du papier et de l'encre.



Aide en ligne du logiciel

Sélectionnez **Aide** ou **?** lorsque vous utilisez le logiciel.

Soutien technique Epson

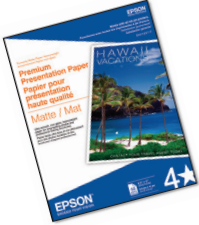
Soutien Internet : Visitez notre site Web de soutien à epson.ca/support et sélectionnez votre produit pour des solutions à des problèmes courants. Vous pouvez y télécharger des pilotes en français et de la documentation, consulter une foire aux questions et des conseils de dépannage, ou envoyer vos questions par courriel à Epson (site présenté en anglais seulement).

Parler à un représentant du soutien technique : Composez le (905) 709-3839, de 6 h à 18 h, heure du Pacifique, du lundi au vendredi. Les heures et les jours de soutien peuvent être sujets à changement sans préavis. Des frais d'interurbain sont éventuellement à prévoir.

Achat de papier et d'encre

Vous désirez d'excellents résultats? C'est facile. Utilisez l'encre et le papier Epson d'origine. Pour vous procurer les bonnes fournitures au bon moment, achetez-les à partir du site d'Epson Supplies Central^{MS} à www.epson.ca. Vous pouvez aussi acheter vos fournitures auprès d'un détaillant Epson autorisé. Composez le 800-463-7766 pour obtenir les coordonnées d'un détaillant près de chez vous.

Papiers Epson d'origine



Papier pour présentation haute qualité - Mat
Papier épais ultra lisse et non-éblouissant pour des photos durables et des brochures d'aspect professionnel.



Papier photo haute qualité - Glacé
Papier au fini très glacé à séchage instantané pour des photos magnifiques et durables conçues pour être partagées ou mises dans un album.

Encre Epson d'origine



Notez les numéros ci-dessous pour obtenir vos cartouches. C'est tout aussi facile que de vous rappeler de votre numéro!

Couleur	Capacité standard	Capacité élevée (pour usage lourd)
Noir	69	88
Cyan	69	88
Magenta	69	88
Jaune	69	88

Epson et Epson Stylus sont des marques déposées, Epson Exceed Your Vision est un logo déposé et Supplies Central est une marque de service de Seiko Epson Corporation. DURABrite est une marque déposée d'Epson America, Inc.

Avis général : Toutes les autres marques appartiennent à leurs sociétés respectives. Epson renonce à tous les droits associés à ces marques.

L'information contenue dans le présent document peut être modifiée sans préavis.

© 2009 Epson America, Inc. 2/09

CPD-27232

Découpez la carte à droite et conservez-la pour l'utiliser au moment d'acheter vos cartouches de remplacement.

Cartouches d'encre Epson Stylus® NX110 Series



Couleur	Capacité standard	Capacité élevée
Noir	69	88
Cyan	69	88
Magenta	69	88
Jaune	69	88