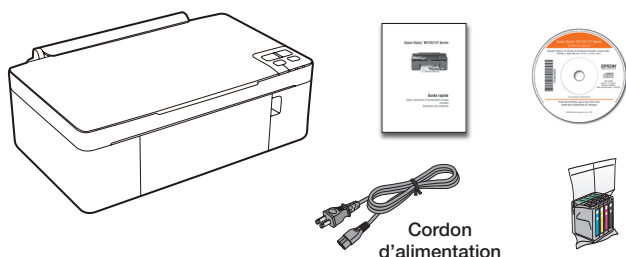


# Epson Stylus® NX125/127 Series

## Point de départ

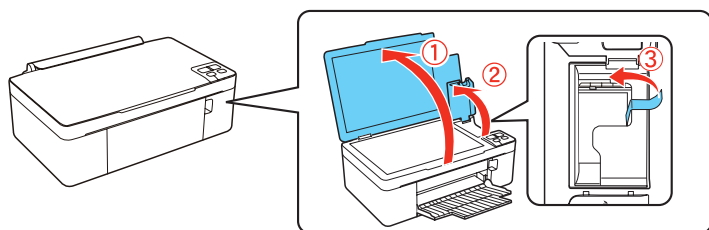
*Veuillez lire ces instructions avant d'utiliser l'imprimante.*

### 1 Déballez l'imprimante



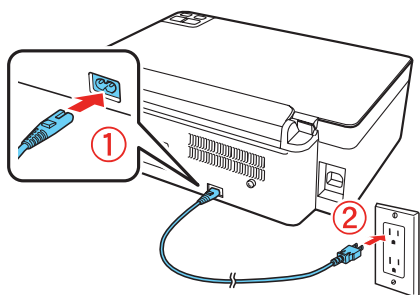
**Mise en garde :** Ouvrez l'emballage des cartouches d'encre seulement quand vous êtes prêt à installer ces dernières. Les cartouches sont emballées sous vide pour maintenir leur fiabilité.

Retirez tout matériel de protection.



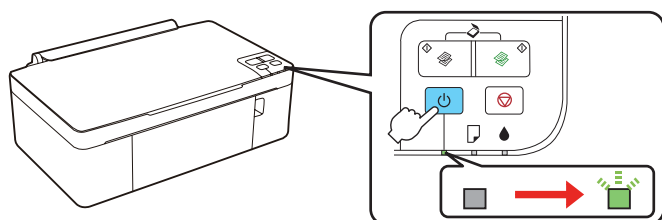
### 2 Mettez l'imprimante sous tension

- 1 Branchez le câble d'alimentation.



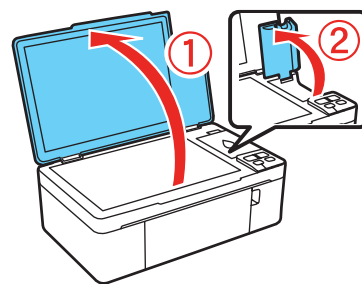
**Mise en garde :** Ne branchez pas l'imprimante à l'ordinateur tout de suite.

- 2 Appuyez sur la touche d'alimentation .



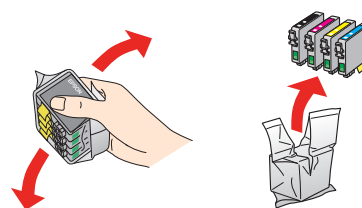
### 3 Installez les cartouches

- 1 Ouvrez le couvercle de l'imprimante et ouvrez le couvercle des cartouches d'encre.

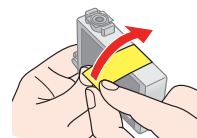


**Mise en garde :** Ne tentez pas de retirer le couvercle de protection de cartouches d'encre ou vous pourriez endommager l'imprimante.

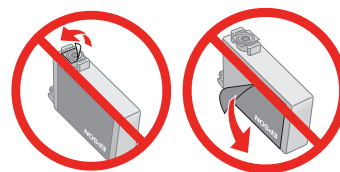
- 2 Agitez les cartouches d'encre, puis, déballez-les.



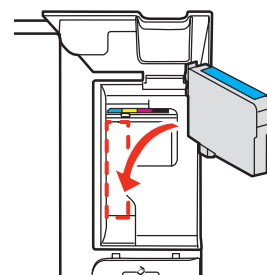
- 3 Retirez seulement le ruban jaune de chaque cartouche.



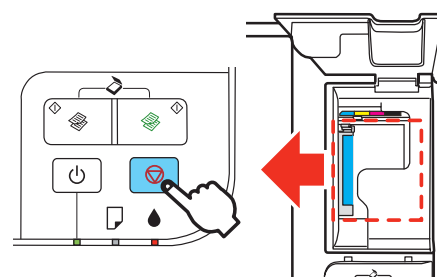
**Mise en garde :** Ne retirez aucune autre vignette protectrice sur les cartouches d'encre.



- 4 Insérez la cartouche d'encre de couleur cyan et appuyez dessus jusqu'à ce qu'elle s'enclenche.



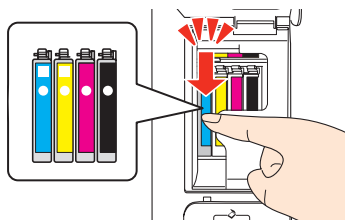
- 5 Appuyez sur le bouton d'arrêt . Le support de cartouches se déplace.




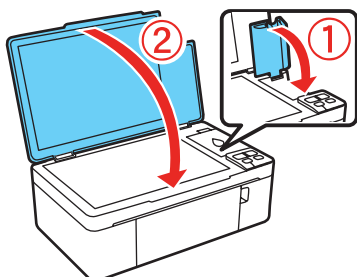
\*411907600\*

**EPSON®**  
EXCEED YOUR VISION

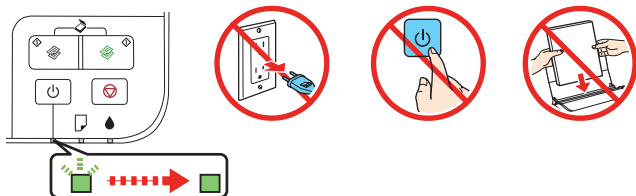
6 Répétez les étapes 4 et 5 pour toutes les cartouches.



7 Fermez le couvercle des cartouches, ensuite fermez le couvercle de l'imprimante et appuyez sur le bouton d'arrêt  de nouveau.



8 Le chargement dure environ 2 minutes. Lorsque le témoin d'alimentation vert cesse de clignoter, le chargement est terminé.

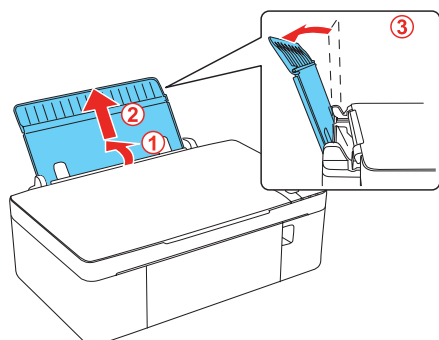


**Remarque :** Votre imprimante est livrée avec des cartouches d'encre pleines. Une partie de l'encre de ces cartouches est utilisée pour charger l'imprimante.

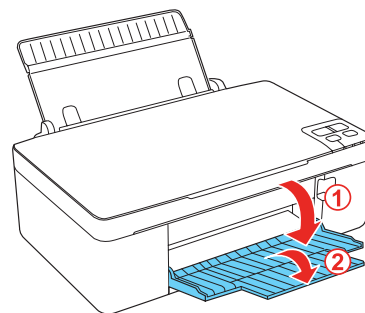
**Mise en garde :** N'éteignez pas l'imprimante pendant le chargement de l'encre sinon vous gaspillerez de l'encre.

## 4 Chargez le papier

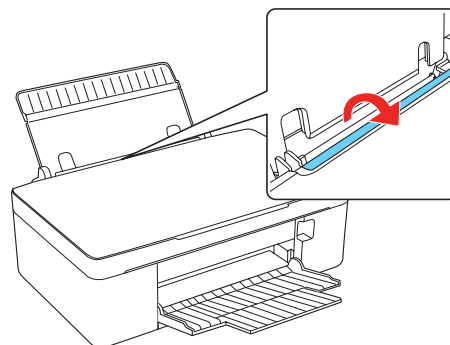
1 Ouvrez le support à papier, tirez la rallonge et inclinez-la légèrement.



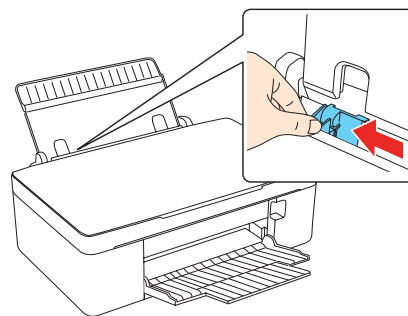
2 Abaissez le plateau de sortie et tirez la rallonge.



3 Faites basculer le volet protecteur de l'alimenteur vers l'avant.

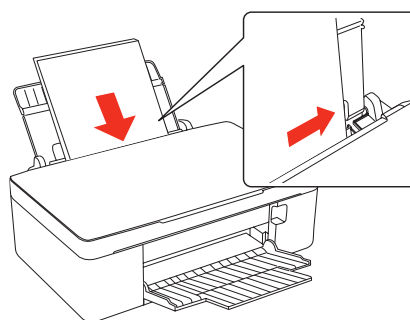


4 Pincez le guide-papier et faites-le glisser vers la gauche.

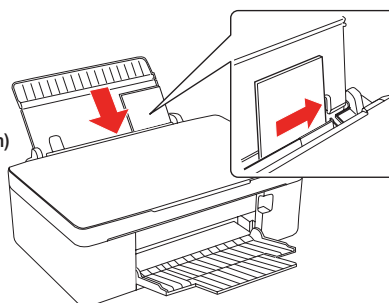


5 Chargez le papier contre le guide-papier droit et derrière la languette, avec la face d'impression vers le haut.

8 1/2 x 11 po  
(Lettre)



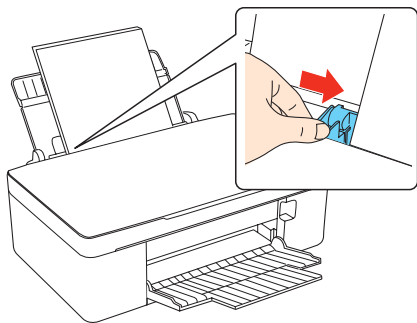
4 x 6 po  
(101 x 152 mm)



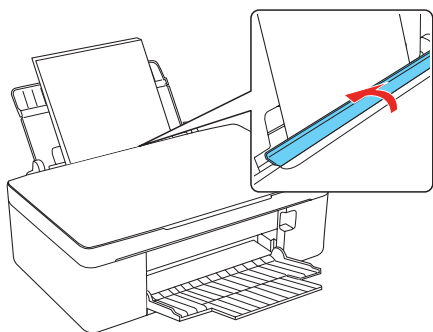
**Remarque :** Ne chargez pas le papier sur sa largeur; chargez-le toujours avec le côté court en premier.



- 6 Faites glisser le guide-papier contre le côté gauche du papier.

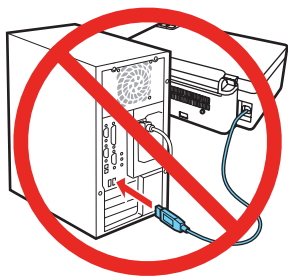


- 7 Faites basculer le volet protecteur de l'alimenteur vers l'arrière.

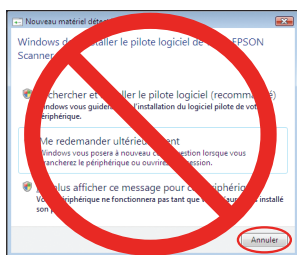


## 5 Installez les logiciels

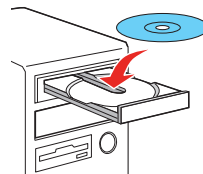
- 1 Assurez-vous que l'imprimante **N'EST PAS BRANCHÉE** à votre ordinateur.



**Windows® :** Si une fenêtre Nouveau matériel détecté s'affiche, cliquez sur **Annuler** et débranchez le câble USB. Vous ne pouvez pas installer le logiciel de cette façon.



- 2 Insérez le CD des logiciels de l'imprimante Epson Stylus NX125/127 Series dans le lecteur.



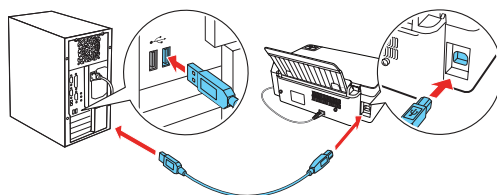
**Windows :** Si la fenêtre Exécution automatique s'affiche, cliquez sur **Exécuter SETUP.EXE**. Lorsque l'écran Contrôle du compte utilisateur apparaît, cliquez sur **Continuer** ou **Oui**.

**Macintosh® :** Double-cliquez sur l'icône  **Epson**, au besoin.

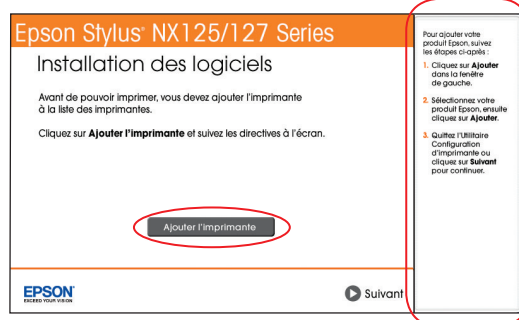
- 3 Cliquez sur **Installer** et suivez les instructions qui s'affichent à l'écran.



- 4 À l'invite, branchez le câble USB. Utilisez l'un des ports USB libres sur votre ordinateur. Assurez-vous que l'imprimante est sous tension.



- 5 **Mac OS® X 10.4 seulement :** Quand cet écran s'affiche, cliquez sur **Ajouter l'imprimante**. Suivez les étapes à droite de l'écran pour ajouter votre imprimante. Cliquez sur **Suivant** de nouveau, au besoin.



- 6 Suivez les instructions à l'écran pour installer le reste des logiciels et enregistrez votre imprimante.
- 7 Une fois l'installation terminée, retirez le CD du lecteur.

## Avez-vous des questions?

### Guide de l'utilisateur

Cliquez sur le raccourci sur le bureau pour accéder au *Guide de l'utilisateur*, aux téléchargements de logiciels, au Epson Supplies Central<sup>IMS</sup> et plus encore (requiert une connexion Internet).

### Soutien technique Epson



Visitez [epson.ca/support](http://epson.ca/support) pour télécharger les pilotes en français, voir les manuels, consulter la FAQ et envoyer un courriel à Epson (site disponible en anglais seulement).

Vous pouvez aussi appeler un spécialiste du soutien au 905 709-3839, de 6 h à 18 h, heure du Pacifique, du lundi au vendredi.

## Achat de papier et d'encre



Utilisez les papiers de haute qualité Epson avec l'encre DURABrite<sup>®</sup> Ultra pour obtenir des résultats à l'allure professionnelle. Vous pouvez acheter le papier et l'encre au Epson Supplies Central à [www.epson.ca](http://www.epson.ca). Vous pouvez aussi acheter vos fournitures auprès d'un détaillant Epson autorisé. Composez le 1 800 463-7766 pour obtenir les coordonnées d'un détaillant près de chez vous.

DESIGNED *for* EXCELLENCE™

Epson printers, ink and specialty papers.

### Papier Epson d'origine

Epson offre une vaste gamme de papiers pour satisfaire vos besoins; visitez le site d'Epson Supplies Central pour plus d'information.



**Papier pour présentation haute qualité Mat**  
Papier épais, sans reflet idéal pour les projets scolaires ou d'affaires et les photos.

### Encre Epson d'origine



Notez les numéros ci-dessous pour obtenir vos cartouches. C'est facile!

Couleur	Capacité standard	Capacité modérée (pour usage plus léger)
Noir	125	124
Cyan	125	124
Magenta	125	124
Jaune	125	124

Epson et Epson Stylus sont des marques déposées, Epson Exceed Your Vision est un logo déposé et Supplies Central est une marque de service de Seiko Epson Corporation.

Designed for Excellence est une marque de commerce et DURABrite est une marque déposée d'Epson America, Inc.

Avis général : Les autres noms de produit figurant dans le présent document ne sont cités qu'à titre d'identification et peuvent être des marques de commerce de leurs propriétaires respectifs. Epson renonce à tous les droits associés à ces marques.

L'information contenue dans le présent document peut être modifiée sans préavis.