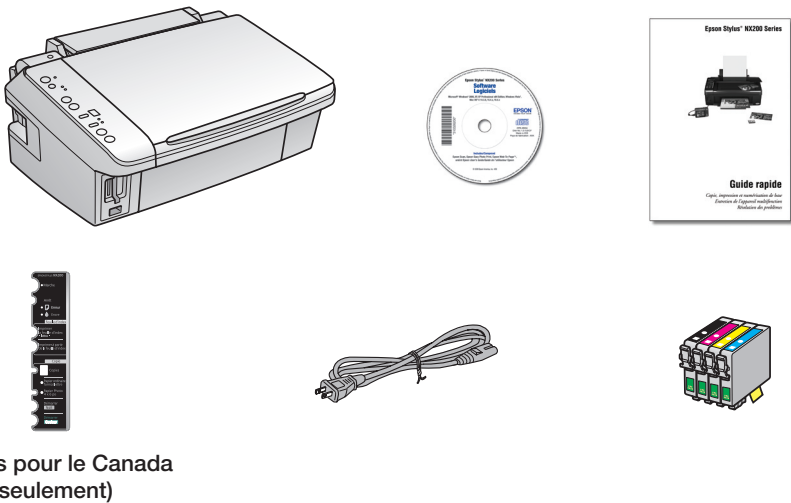


# Point de départ

## Epson Stylus® NX200 Series

### 1 Déballez l'appareil



S'il manque un composant, communiquez avec Epson comme décrit au verso.

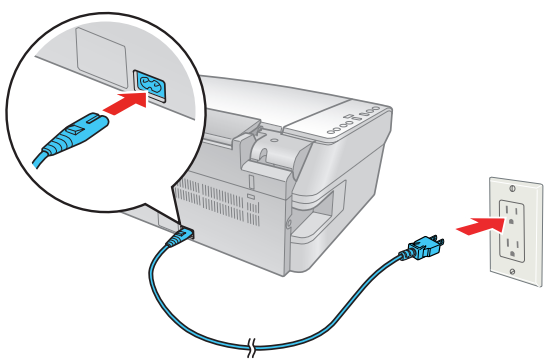
**Mise en garde :** Ouvrez l'emballage des cartouches d'encre seulement quand vous êtes prêt à installer ces dernières. Les cartouches sont emballées sous vide pour maintenir leur fiabilité.


**Canada seulement :** Pour les francophones, retirez le ou les autocollants de la feuille et placez-les sur l'équivalent anglais du panneau de commande.

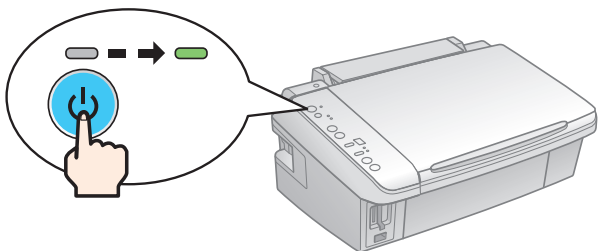
### 2 Mettez l'appareil NX200 Series sous tension

1 Branchez le câble d'alimentation.

**Remarque :** Ne branchez pas le câble à l'ordinateur tout de suite.



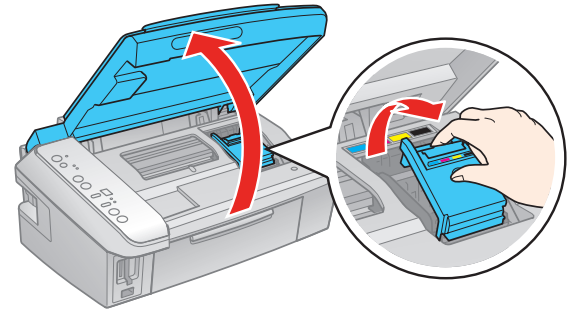
2 Appuyez sur la touche  Marche.



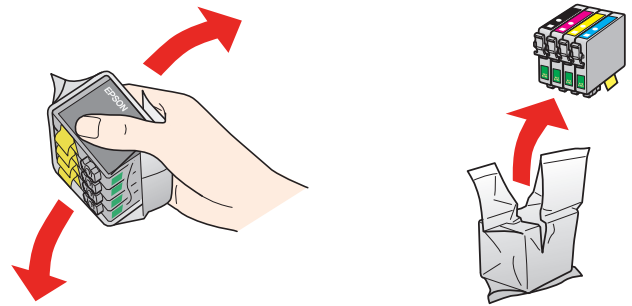
### 3 Installez les cartouches

**Remarque :** Ne chargez pas le papier tout de suite.

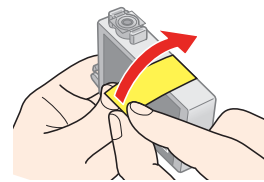
1 Soulevez le scanner, puis ouvrez le couvercle des cartouches.



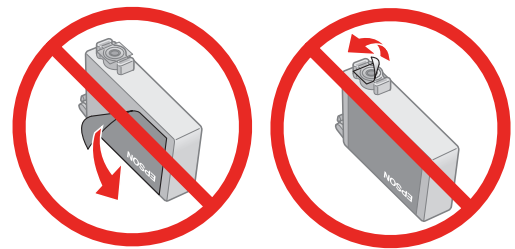
2 Agitez les cartouches d'encre, puis, déballez-les.



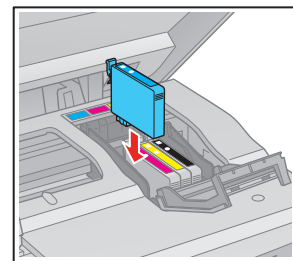
3 Retirez seulement le ruban jaune de chaque cartouche.



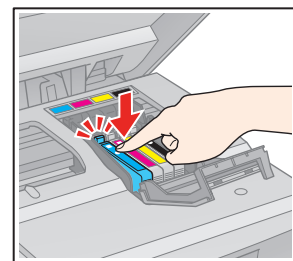
**Mise en garde :** Ne retirez aucune autre vignette protectrice sur les cartouches d'encre sinon les cartouches pourraient fuir.



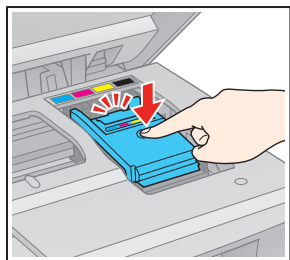
4 Insérez les cartouches dans le logement de chaque couleur.



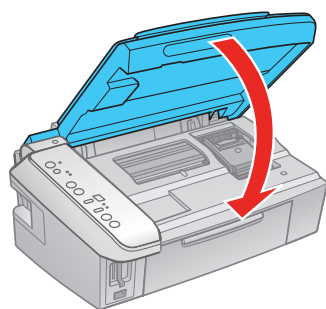
5 Appuyez sur les cartouches jusqu'à ce qu'elles s'enclenchent.




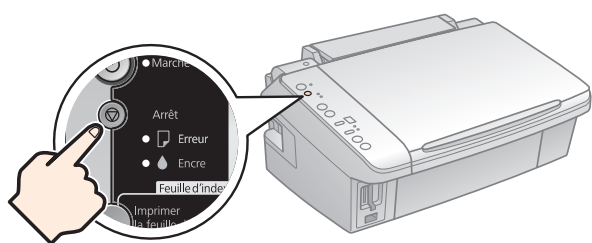
- 6** Fermez le couvercle des cartouches d'encre. Appuyez dessus jusqu'à ce qu'il s'enclenche.



- 7** Abaissez le scanner.



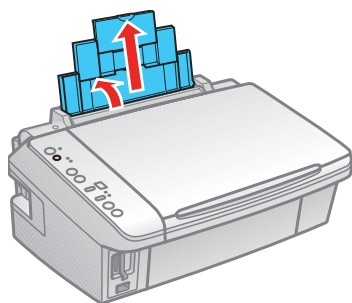
- 8** Appuyez sur la touche  Arrêt pour que le chargement de l'encre commence. Le chargement dure environ 2 minutes et demie.



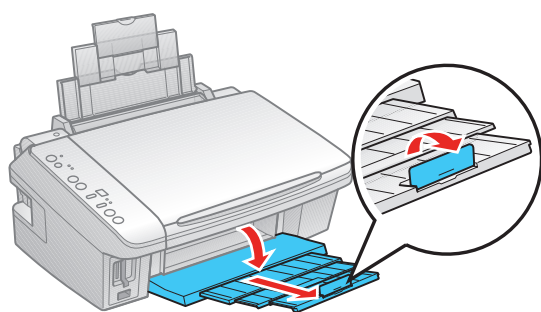
**Mise en garde :** N'éteignez pas l'appareil NX200 Series pendant que le témoin d'alimentation clignote sinon vous gaspillerez de l'encre.

## 4 Chargez le papier

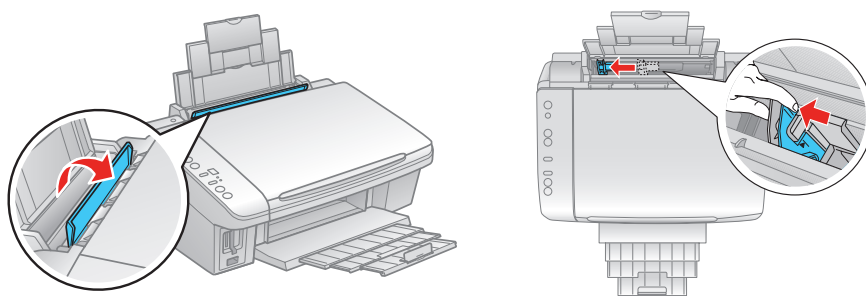
- 1** Ouvrez le support à papier et tirez les rallonges.



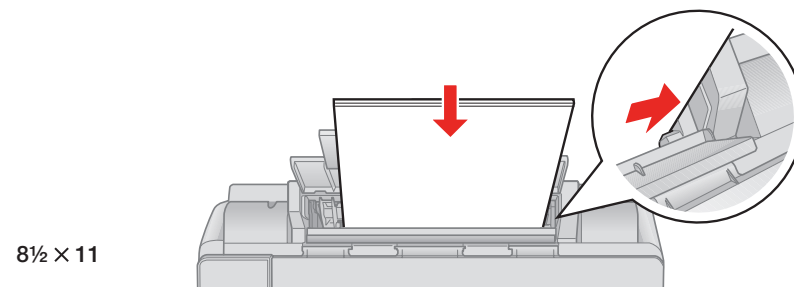
- 2** Ouvrez le plateau de sortie, tirez les rallonges et levez le butoir.



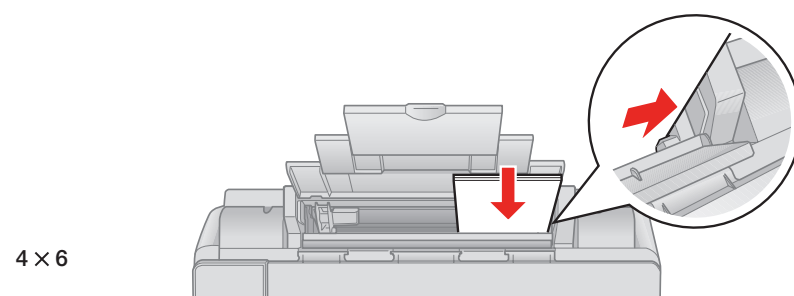
- 3** Faites basculer le guide de l'alimenteur vers l'avant. Pincez le guide-papier et faites-le glisser vers la gauche.



- 4** Chargez le papier contre le guide-papier droit et sous la languette, avec la face d'impression vers le haut.

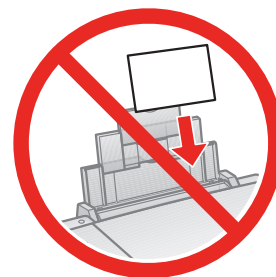


8 1/2 x 11

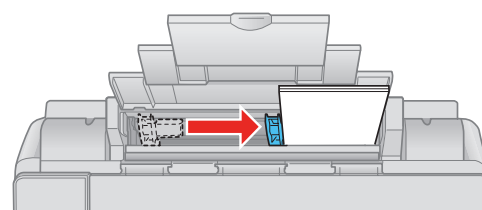


4 x 6

**Remarque :** Ne chargez pas le papier sur sa longueur.



- 5** Faites glisser le guide-papier contre le papier.

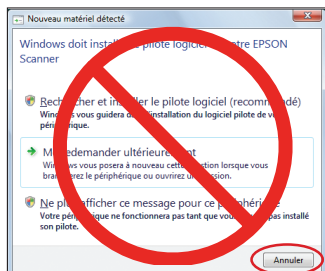
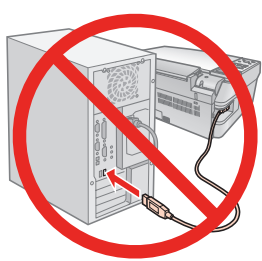


# Installez les logiciels

Vos logiciels fonctionnent sous Windows® 2000, XP, XP Professional x64 Edition, Windows Vista® et Mac OS® X 10.3.9, 10.4.x et 10.5.x.

## Windows

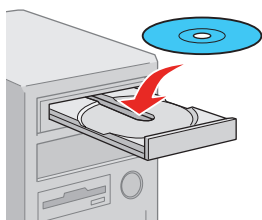
- 1 Assurez-vous que l'appareil NX200 Series **N'EST PAS BRANCHÉ** à votre ordinateur.



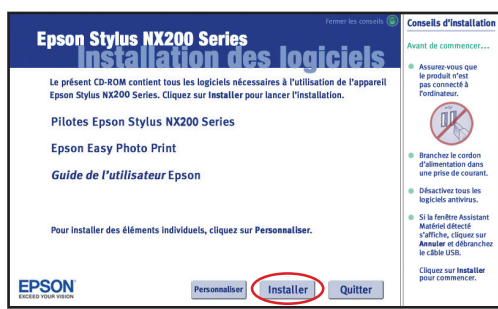
**Remarque :** Si une fenêtre comme celle-ci s'affiche, cliquez sur **Annuler** et débranchez le câble USB. Vous ne pouvez pas installer le logiciel de cette façon.

- 2 Insérez le CD des logiciels de l'appareil NX200 Series.

Sous Windows Vista, si la fenêtre Exécution automatique s'affiche, cliquez sur **Exécuter Epssetup.exe**. Lorsque l'écran Contrôle de compte d'utilisateur apparaît, cliquez sur **Continuer**.



- 3 Cliquez sur **Installer** et suivez les instructions qui s'affichent à l'écran.

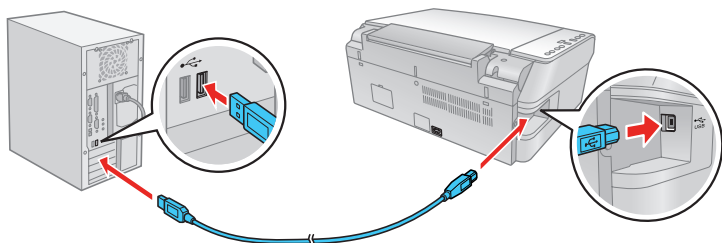


- 4 Lorsque vous voyez cet écran, cliquez sur la première option et ensuite cliquez sur **Suivant**, à moins que l'appareil NX200 Series ne soit branché à l'ordinateur par le biais d'un serveur d'impression externe.



Si vous utilisez un serveur d'impression externe, cliquez sur la deuxième option, cliquez sur **Suivant** et passez à l'étape 6.

- 5 À l'invite, branchez le câble USB. Utilisez l'un des ports libres sur votre ordinateur.



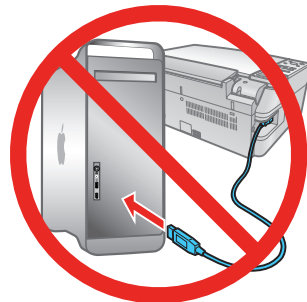
**Remarque :** Si l'installation ne se poursuit pas après un moment, assurez-vous d'avoir correctement branché et mis sous tension l'appareil NX200.

- 6 Une fois l'installation terminée, retirez le CD du lecteur.

Vous êtes prêt à copier, imprimer et numériser! Consultez le *Guide rapide* ou votre *Guide de l'utilisateur* électronique pour des instructions.

## Macintosh®

- 1 Assurez-vous que l'appareil NX200 Series **N'EST PAS BRANCHÉ** à votre ordinateur.



- 2 Insérez le CD des logiciels de l'appareil NX200 Series.

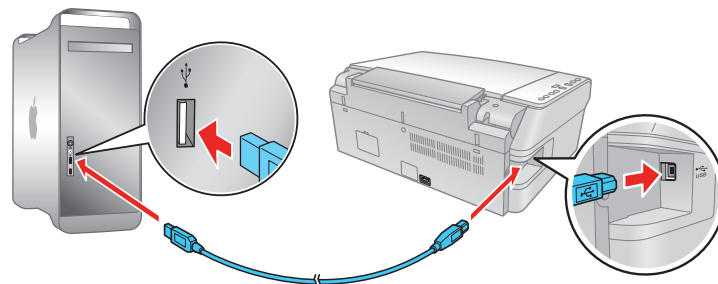


- 3 Double-cliquez sur l'icône Epson .

- 4 Cliquez sur **Installer** et suivez les instructions qui s'affichent à l'écran.



- 5 À l'invite, branchez le câble USB. Utilisez l'un des ports USB libres sur votre ordinateur Macintosh. Assurez-vous que l'appareil NX200 est sous tension et raccordé de façon sécuritaire.



- 6 Utilisateurs de Mac OS X 10.5 : passez à l'étape 10.

Autres utilisateurs : passez à l'étape 7.

- 7 Quand cet écran s'affiche, cliquez sur **Ouvrir la liste des imprimantes**.



- 8 Suivez les étapes à droite pour ajouter l'imprimante NX200.



- 9 Cliquez sur **Suivant** de nouveau, au besoin.

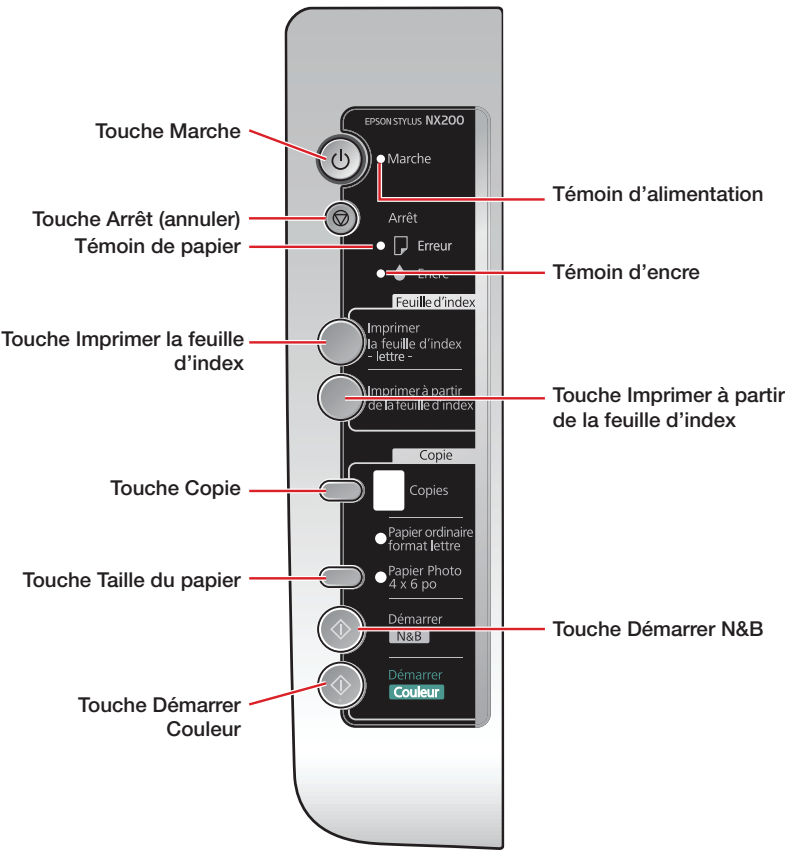
- 10 Suivez les instructions à l'écran pour installer le reste des logiciels et enregistrez votre appareil NX200 Series.

- 11 Une fois l'installation terminée, retirez le CD du lecteur.

Vous êtes prêt à copier, imprimer et numériser! Consultez le *Guide rapide* ou votre *Guide de l'utilisateur* électronique pour des instructions.



# Panneau de commande



# Achat de papier et d'encre

Vous désirez d'excellents résultats? C'est facile. Utilisez l'encre et le papier Epson d'origine. Pour vous procurer les bonnes fournitures au bon moment, achetez-les au Epson Supplies Central<sup>MS</sup> à [www.epson.ca](http://www.epson.ca). Vous pouvez aussi acheter vos fournitures auprès d'un détaillant Epson autorisé. Composez le 800-463-7766 pour obtenir les coordonnées d'un détaillant près de chez vous.



## Papier photo - Glacé Epson

Papier brillant et à séchage instantané pour des photos et projets à l'allure impeccable. Voyez toute la gamme de papiers photo Epson disponibles au Epson Supplies Central.

## Encre Epson d'origine

Notez les numéros ci-dessous pour obtenir vos cartouches. C'est tout aussi facile que de vous rappeler de votre numéro!



|                             |                                |
|-----------------------------|--------------------------------|
| <b>69</b> ou <b>88</b> Noir | <b>69</b> ou <b>88</b> Magenta |
| <b>69</b> ou <b>88</b> Cyan | <b>69</b> ou <b>88</b> Jaune   |

# Avez-vous des questions?

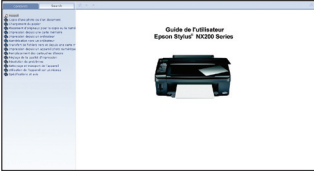
## Guide rapide

Instructions de base pour la copie, l'impression et la numérisation.



## Guide de l'utilisateur électronique

Cliquez sur le raccourci sur votre bureau pour un accès facile au *Guide de l'utilisateur*.



## Aide en ligne du logiciel

Sélectionnez **Aide** ou **?** lorsque vous utilisez le logiciel.

## Soutien technique Epson

### Soutien Internet

Visitez notre site Web de soutien à [epson.ca/support](http://epson.ca/support) et sélectionnez votre produit pour des solutions à des problèmes courants. Pour télécharger des pilotes en français, sélectionnez **Français**. Vous pouvez y télécharger des pilotes et de la documentation, consulter une foire aux questions et des conseils de dépannage, ou envoyer vos questions par courriel à Epson. (Site présenté en anglais seulement.)

### Parler à un représentant du soutien technique

Composez le (905) 709-3839, 6 h à 18 h, heure du Pacifique, du lundi au vendredi. Des frais d'interurbain sont éventuellement à prévoir. Les heures et les jours de soutien peuvent être sujets à changement sans préavis.

Découpez la carte à droite et conservez-la pour l'utiliser au moment d'acheter vos cartouches de remplacement.

### Cartouches d'encre Epson NX200 Series

|                             |                                |
|-----------------------------|--------------------------------|
| <b>69</b> ou <b>88</b> Noir | <b>69</b> ou <b>88</b> Magenta |
| <b>69</b> ou <b>88</b> Cyan | <b>69</b> ou <b>88</b> Jaune   |