

Epson Stylus® NX230

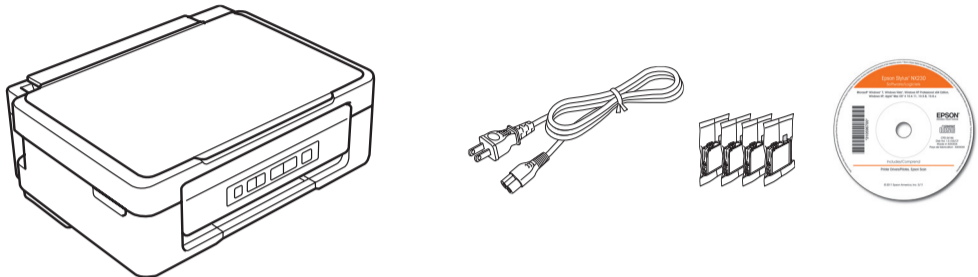
Small-in-One™/MC

Start Here

Point de départ

Read these instructions before using your printer.

Veuillez lire ces instructions avant d'utiliser l'imprimante.

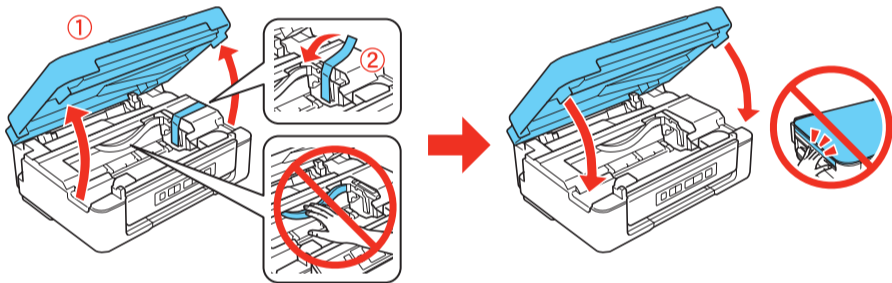


Do not open the ink cartridge package until you are ready to install the ink. Cartridges are vacuum packed to maintain reliability.

Ouvrez l'emballage des cartouches d'encre seulement quand vous êtes prêt à installer ces dernières. Les cartouches sont emballées sous vide pour maintenir leur fiabilité.

1 Remove all protective materials

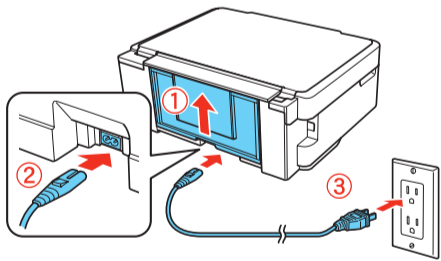
Retirez tout matériel de protection



2 Turn on the printer

Mettez l'imprimante sous tension

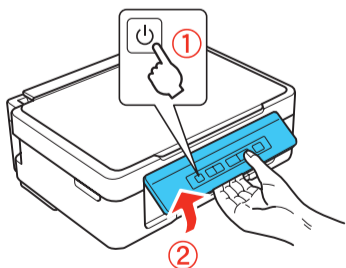
1



Do not connect to your computer yet.

Ne branchez pas l'imprimante à l'ordinateur tout de suite.

2



Do not lower the control panel without first squeezing the release lever underneath or you may damage your product.

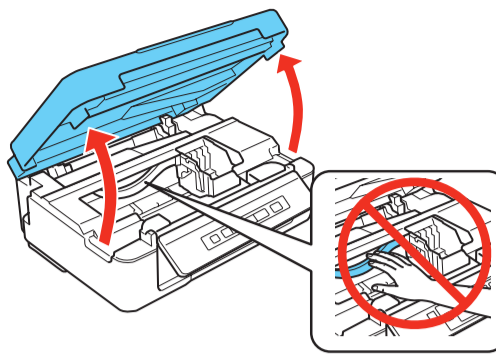
N'abaissez pas le panneau de commande sans avoir pressé le levier de dégagement situé sous le panneau au préalable, sinon vous risquez d'endommager le produit.

3

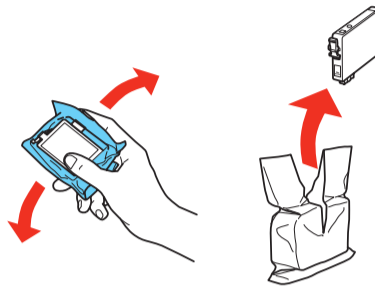
Install ink cartridges

Installez les cartouches d'encre

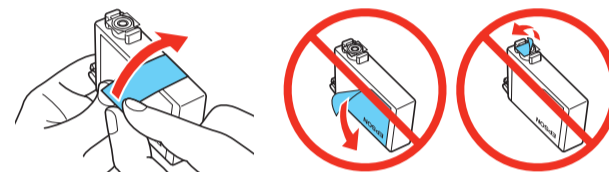
1



2



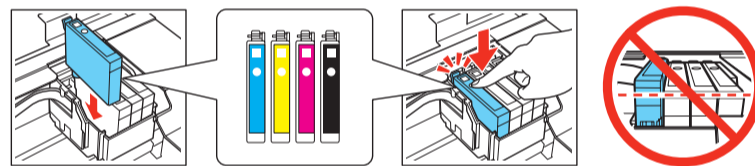
3



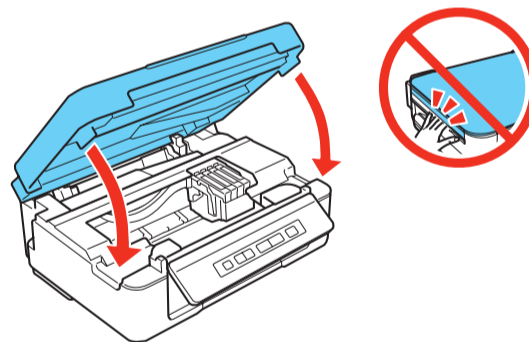
4

Insert the cartridges in the holder for each color. Press each cartridge down until it clicks.

Insérez les cartouches dans le logement de chaque couleur. Appuyez sur chaque cartouche jusqu'à ce qu'elle s'enclenche.







5



6



Press the  stop button to prime the ink delivery system. This takes about 4 minutes. When the green  power light stops flashing, priming is complete.

Appuyez sur le bouton  d'arrêt pour lancer le chargement initial du système de distribution d'encre. Le chargement dure environ 4 minutes. Lorsque le témoin d'alimentation  vert cesse de clignoter, le chargement est terminé.



Your printer ships with full cartridges and part of the ink from the first cartridges is used for priming the printer.

Don't turn off the printer while it is priming or you'll waste ink.

Des cartouches d'encre neuves sont incluses avec l'imprimante et une partie de l'encre de ces cartouches sera utilisée pour le chargement initial de l'imprimante.

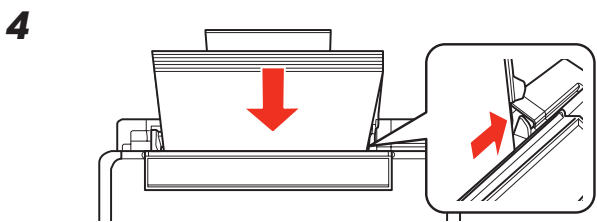
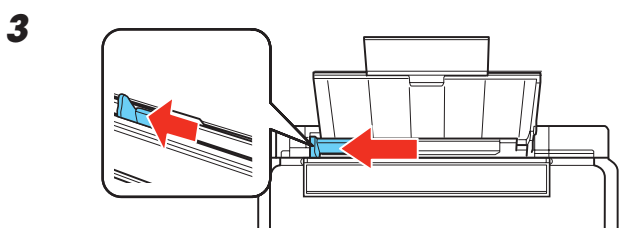
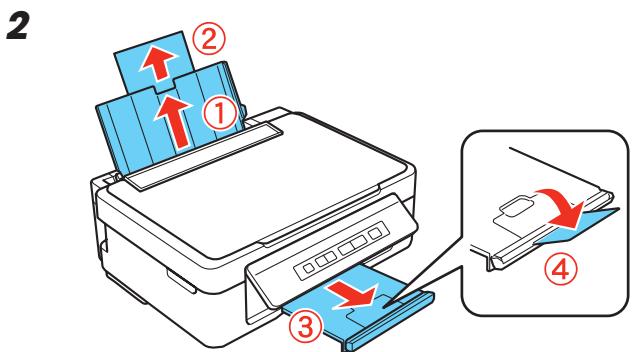
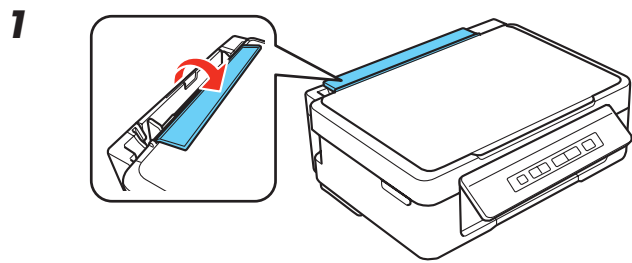
N'éteignez pas l'imprimante lors du chargement initial d'encre sinon vous risquez de gaspiller de l'encre.



412063300

EPSON
EXCEED YOUR VISION

4 Load paper Chargez le papier



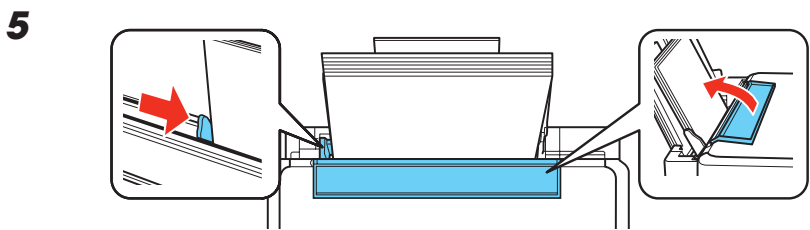
Load paper with the
printable side face up.

Chargez le papier avec la
face d'impression vers le
haut.



Don't load the paper sideways; always load it
short edge first.

Ne chargez pas le papier sur sa largeur;
chargez-le toujours avec le côté court en
premier.



5 Choose your connection Choisissez votre connexion

You can connect your printer to your existing wireless network or directly to your computer using a USB cable (not included). See below for details on each connection method.

Vous pouvez relier l'imprimante au réseau sans fil existant ou directement à votre ordinateur en utilisant un câble USB (non inclus). Voyez ci-dessous pour obtenir des détails sur chaque méthode de connexion.

Wireless Connection

You must install the software on every computer from which you want to print. For the first installation, we recommend using a USB cable (not included) to simplify wireless setup. After the printer is connected to the network, you will be prompted to remove the cable.

Make sure you know your network name (SSID) and network password:

- Network name _____
- Network password _____

If you don't have this information, contact the person who set up your network.

Direct USB Connection

Make sure you have a USB cable. Do not connect the printer to your computer until you're instructed to do so.

Connexion sans fil

Vous devez installer le logiciel sur chaque ordinateur à partir duquel vous souhaitez imprimer. Lors de la première installation, nous vous recommandons d'utiliser un câble USB (non inclus) afin de simplifier la configuration sans fil. Après que l'imprimante soit connectée au réseau, vous serez invité à retirer le câble.

Assurez-vous de connaître l'identifiant réseau (SSID) et le mot de passe réseau :

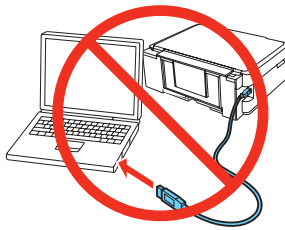
- Nom du réseau _____
- Mot de passe du réseau _____

Si vous n'avez pas cette information, communiquez avec la personne qui a configuré votre réseau.

Connexion USB directe

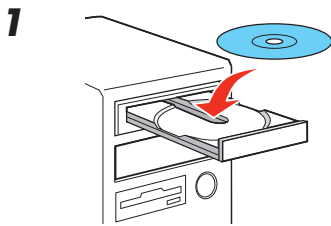
Assurez-vous d'avoir un câble USB à portée de main. Ne branchez pas l'imprimante à votre ordinateur avant d'avoir reçu une directive à cet effet.

6 Install software Installez le logiciel



Make sure the printer is **NOT**
CONNECTED to your computer.

Assurez-vous que l'imprimante **N'EST**
PAS BRANCHÉE à votre ordinateur.



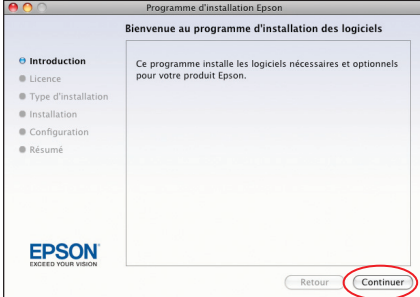
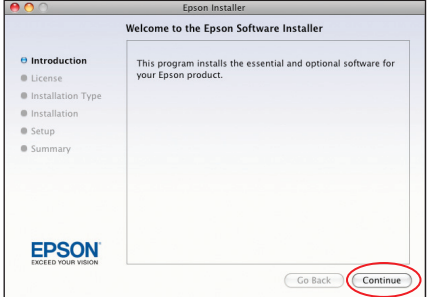
In Windows®, if you see a Found New Hardware
screen, click **Cancel** and disconnect the USB
cable.

Sous Windows®, si une fenêtre Nouveau matériel
détecté s'affiche, cliquez **Annuler** et débranchez
le câble USB.

2 Windows



Mac OS®

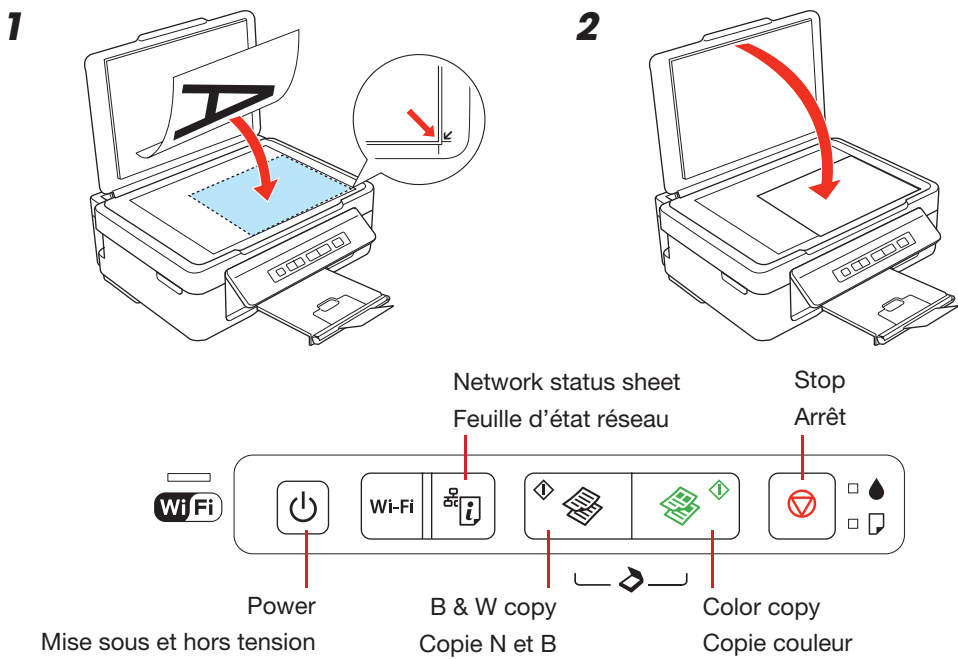


3 When you're done, remove the CD. You're ready to copy, print, and scan!
See the back of this sheet or your *User's Guide*.

Quand vous avez terminé, retirez le CD. Vous êtes prêt à copier, à
imprimer et à numériser! Consultez le verso de cette affiche ou le *Guide de*
l'utilisateur.

Copying and scanning

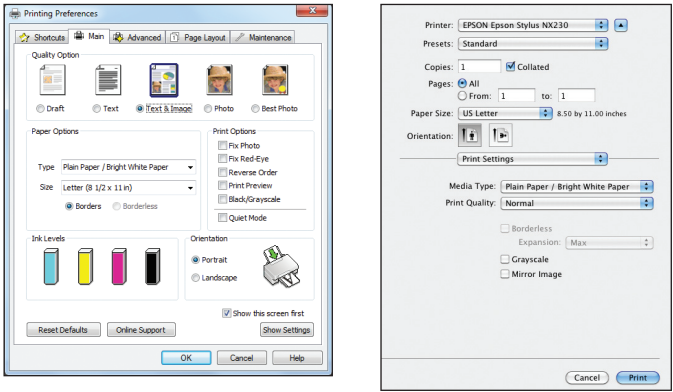
Copie et numérisation



- 3**
- Press the button (for a black-and-white copy) or the button (for a color copy) to start copying.
 - Press the and buttons simultaneously to scan your original and save it as a PDF on your computer.
 - Press the or button for 3 seconds to copy in draft mode.
 - While pressing the or button, press the within 3 seconds to make 20 copies.
- Appuyez sur le bouton (pour une copie en noir et blanc) ou sur le bouton (pour une copie en couleur) pour lancer la copie.
- Appuyez simultanément sur les boutons et pour numériser l'original et le sauvegarder comme fichier PDF sur votre ordinateur.
- Appuyez sur le bouton ou durant 3 secondes pour copier en mode brouillon.
- Appuyez sur le bouton ou , maintenez-le enfoncé et appuyez sur le bouton moins de 3 secondes après pour faire 20 copies.

Printing from a computer

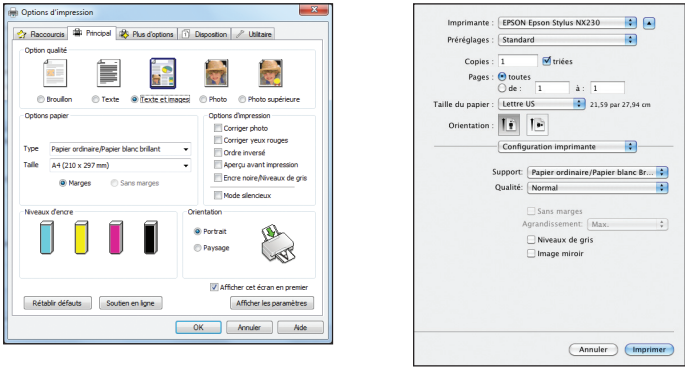
- 1** Open your document or photo.
- 2** Select the print option in your application.
- 3** Select your Epson printer.
- 4** In Windows, select **Preferences** or **Properties**.
- 5** Choose your printer settings. (In Windows, click **OK** when you're done.)



- 6** Click **OK** or **Print** to start printing.

Impression depuis un ordinateur

- 1** Ouvrez un document ou une photo.
- 2** Sélectionnez l'option d'impression dans votre application.
- 3** Sélectionnez votre imprimante Epson.
- 4** Sous Windows, sélectionnez **Préférences** ou **Propriétés**.
- 5** Choisissez les paramètres d'impression. (Sous Windows, cliquez sur **OK** quand vous avez terminé.)



- 6** Cliquez sur **OK** ou **Imprimer** pour lancer l'impression.

Need paper and ink?

Achat de papier et d'encre

Use Epson premium papers with DURABrite® Ultra Ink for professional results. You can purchase them from Epson Supplies Central® at www.epson.com/ink3 (U.S. sales) or www.epson.ca (Canadian sales). You can also purchase supplies from an Epson authorized reseller. To find the nearest one, call 800-GO-EPSON (800-463-7766).

Utilisez les papiers de haute qualité Epson avec l'encre DURABrite® Ultra pour obtenir des résultats à l'allure professionnelle. Vous pouvez acheter le papier et l'encre au Epson Supplies Central® à www.epson.ca. Vous pouvez aussi acheter vos fournitures auprès d'un détaillant Epson autorisé. Composez le 1 800 463-7766 pour obtenir les coordonnées d'un détaillant près de chez vous.



Premium Presentation Paper Matte/Papier pour présentation haute qualité Mat
Heavyweight, non-glare card stock for school and business projects plus photos.
Papier épais et non éblouissant pour l'école et le bureau, plus les photos.

Color/Couleur	Moderate-capacity (For lighter use) Rendement modéré (pour usage plus léger)	Standard-capacity Rendement standard
Black/Noir	124	125
Cyan	124	125
Magenta	124	125
Yellow/Jaune	124	125

DESIGNED for
EXCELLENCE™
Epson printers, ink and specialty papers.

Epson, Epson Stylus, and Epson Supplies Central are registered trademarks and Epson Exceed Your Vision is a registered logomark of Seiko Epson Corporation. Designed for Excellence and Small-in-One are trademarks and DuraBrite is a registered trademark of Epson America, Inc.

General Notice: Other product names used herein are for identification purposes only and may be trademarks of their respective owners. Epson disclaims any and all rights in those marks.

This information is subject to change without notice.




Epson, Epson Stylus et Epson Supplies Central sont des marques déposées et Epson Exceed Your Vision est un logotype déposé de Seiko Epson Corporation. Designed for Excellence et Small-in-One sont des marques de commerce et DURABrite est une marque déposée d'Epson America, Inc.

Avis général : Les autres noms de produit figurant dans le présent document ne sont cités qu'à titre d'identification et peuvent être des marques de commerce de leurs propriétaires respectifs. Epson renonce à tous les droits associés à ces marques.

L'information contenue dans le présent document peut être modifiée sans préavis.

Troubleshooting

Network setup and printing problems








- If you're connecting the printer via Wi-Fi Protected Setup (WPS), make sure you press the **Wi-Fi** button on the printer within 2 minutes of pressing the WPS button on your router. The **Wi-Fi** button on the printer must be pressed for 3 seconds.
- Try connecting to the router or access point with your computer or another device to confirm that it is working correctly.
- Press the  button to print a network status sheet. Verify that the network settings are correct and check the signal strength. If it's poor, try moving the printer closer to your router or access point. Avoid placing the printer next to a microwave oven, 2.4 GHz cordless phone, or large metal objects such as a filing cabinet.
- If your router or access point doesn't broadcast its network name (SSID), manually enter the name. If your router or access point has wireless security enabled, you'll also need to know what kind of security it's using and make sure you enter the WEP key or WPA passphrase correctly.
- When using TCP/IP, make sure the product's IP address is set correctly for your network. If your network does not assign IP addresses using DHCP, you need to set the IP address manually.
- Disable the firewall temporarily to see if that may be causing the issue. Contact your firewall manufacturer for assistance.

Error Indicators/Indicateurs d'erreur

If you see one of the error indicators below, follow the steps here to proceed:

Si l'un des indicateurs d'erreur ci-dessous s'affiche, suivez les étapes présentées :

  Flashing/Clignotant   On/Allumé

			
Paper is jammed. Remove jammed paper from the sheet feeder, load paper correctly, then press a copy button to resume printing.	Paper is out, or multiple pages have fed into the sheet feeder. Load paper correctly, then press a copy button to resume printing.	An ink cartridge is running low on ink. From your computer, you can check which cartridge is low and replace it.	An ink cartridge is expended or not installed correctly. Replace or reinstall the ink cartridge.
Le papier est coincé. Retirez le papier coincé dans le chargeur feuille à feuille, chargez le papier correctement et appuyez sur un bouton de copie pour reprendre l'impression.	Aucun papier n'est chargé ou plusieurs feuilles de papier ont été alimentées dans le chargeur feuille à feuille. Chargez le papier correctement et ensuite, appuyez sur un bouton de copie pour reprendre l'impression.	Le niveau de l'une des cartouches d'encre est faible. Depuis votre ordinateur, vous pouvez vérifier de quelle cartouche il s'agit et vous pouvez ensuite la remplacer.	L'une des cartouches d'encre est vide ou n'est pas installée correctement. Remplacez ou réinstallez la cartouche d'encre.
			
Printer error. Turn the printer off, check inside for jammed paper or foreign objects, then turn the printer back on. If the error does not clear, contact Epson.	The ink pads are near the end of their service life. Contact Epson. (To resume printing, press a copy button.)	Wi-Fi connection error. Press the Wi-Fi button on the printer to clear the error and try again.	
Erreur d'imprimante. Mettez l'imprimante hors tension, vérifiez s'il y a un bourrage papier ou si des objets sont coincés dans l'imprimante et ensuite, mettez-la sous tension de nouveau. Si l'erreur n'est pas éliminée, communiquez avec Epson.	Les tampons encresurs sont presque en fin de durée utile. Communiquez avec Epson. (Pour reprendre l'impression, appuyez sur un bouton de copie.)	Erreur de connexion Wi-Fi. Appuyez sur le bouton Wi-Fi de l'imprimante pour effacer l'erreur et essayez de nouveau.	

Any questions?

User's Guide

Click the icon on your desktop (or in the **Applications/Epson Software/Guide** folder on Macintosh) to access the online User's Guide, software downloads, Epson Supplies Central®, and more (requires an internet connection). If you don't have a User's Guide icon, you can install it from the CD or go to the Epson website, as described below.




Epson technical support

Visit **epson.com/support** or **epson.ca/support** to download drivers, view manuals, get FAQs, or e-mail Epson.

You may also speak with a support specialist by calling (562) 276-4382 (US), 6 AM to 8 PM, Pacific Time, Monday through Friday and 7 AM to 4 PM, Saturday, or (905) 709-3839 (Canada), 6 AM to 8 PM, Pacific Time, Monday through Friday.

Dépannage

Configuration du réseau et problèmes d'impression

- Si vous reliez l'imprimante au moyen du protocole Wi-Fi Protected Setup (WPS), assurez-vous d'appuyer sur le bouton **Wi-Fi** de l'imprimante moins de deux minutes après avoir appuyé sur le bouton WPS du routeur. Vous devez appuyer sur le bouton **Wi-Fi** sur l'imprimante pendant 3 secondes.
- Tentez de connecter votre ordinateur ou un autre appareil à votre routeur ou point d'accès sans fil pour confirmer qu'il fonctionne correctement.
- Appuyez sur le bouton  pour imprimer une feuille d'état réseau. Vérifiez si les paramètres de réseau sont corrects et vérifiez la portée du signal. Si le signal est faible, déplacez le produit pour le rapprocher du routeur ou du point d'accès sans fil. Évitez de placer le produit près d'un four micro-ondes, d'un téléphone sans fil 2,4 GHz ou d'objets métalliques de grande taille, comme un classeur.
- Si votre routeur ou point d'accès sans fil ne diffuse pas son nom de réseau (SSID), saisissez manuellement le nom de réseau. Si la sécurité sans fil a été activée sur votre routeur sans fil ou point d'accès, vous devez connaître le type de sécurité utilisé et vous assurer de saisir correctement la clé WEP ou la phrase passe WPA.
- Lorsque vous utilisez le protocole TCP/IP, assurez-vous que l'adresse IP du produit est réglée correctement pour votre réseau. Si votre réseau n'attribue pas les adresses IP au moyen du protocole DHCP, vous devrez définir l'adresse IP manuellement.
- Désactivez temporairement le pare-feu afin de déterminer s'il est la cause du problème. Communiquez avec le fabricant du pare-feu pour obtenir de l'aide.

Avez-vous des questions?

Guide de l'utilisateur

Cliquez sur l'icône sur votre bureau (ou accédez à **Applications/Epson Software/Guide** sous Macintosh) pour accéder au Guide de l'utilisateur en ligne, aux téléchargements de logiciels, à Epson Supplies Central® et plus encore (requiert une connexion Internet). Si vous n'avez pas d'icône pour le Guide de l'utilisateur, vous pouvez l'installer à partir du CD ou aller sur le site Web d'Epson, tel que décrit ci-dessous.



Soutien technique Epson

Visitez **epson.ca/support** pour télécharger les pilotes en français, voir les manuels, consulter la FAQ et envoyer un courriel à Epson (site disponible en anglais seulement).

Vous pouvez aussi parler à un spécialiste du soutien en composant le 905 709-3839, de 6 h à 20 h, heure du Pacifique, du lundi au vendredi.

Epson Connect



Get instant, wireless printing of photos and attachments right from smartphones, iPads, tablets, and other popular mobile devices. See **www.epson.com/connect** for details.

Vous pouvez bénéficier de l'impression sans fil et instantanée de photos ou pièces jointes à partir de téléphones intelligents, iPads, tablettes et autres dispositifs mobiles populaires. Consultez le site Web **www.epson.com/connect** pour obtenir plus d'informations (site disponible en anglais seulement).