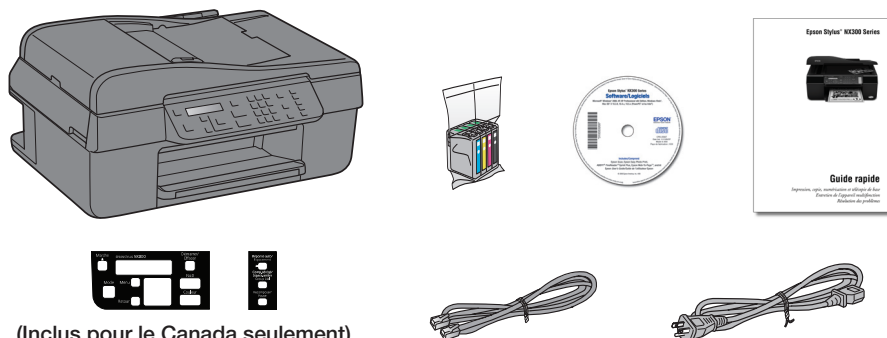


Point de départ

Epson Stylus® NX300 Series

1 Déballez l'appareil



(Inclus pour le Canada seulement)

S'il manque un composant, communiquez avec Epson comme décrit au verso de cette affiche dans la section « Avez-vous des questions? ».

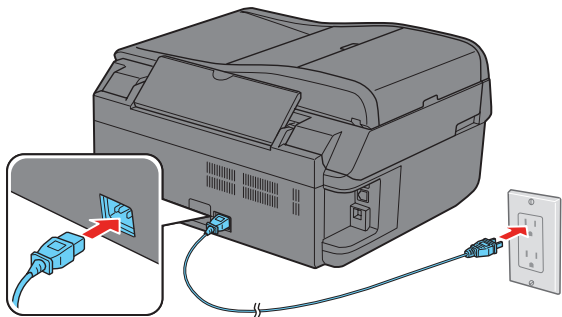
Mise en garde : Ouvrez l'emballage des cartouches d'encre seulement quand vous êtes prêt à installer ces dernières. Les cartouches sont emballées sous vide pour maintenir leur fiabilité.

Canada seulement : Pour les francophones, retirez le ou les autocollants de la feuille et placez-les sur l'équivalent anglais du panneau de commande.

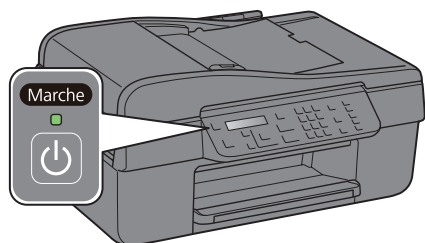
2 Mettez l'appareil NX300 sous tension

- 1 Branchez le câble d'alimentation.

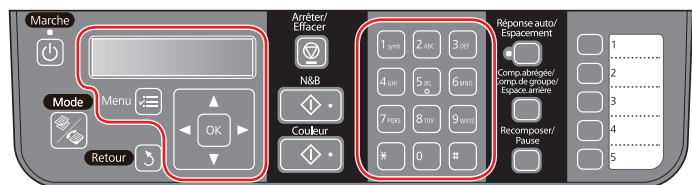
Mise en garde :
Ne branchez pas le câble à l'ordinateur tout de suite.



- 2 Appuyez sur la touche Marche.



3 Choisissez vos réglages



Sélectionnez votre langue :

- 1 Appuyez sur la touche **Menu** pour passer au mode de configuration.
- 2 Appuyez sur ▲ ou ▼ pour sélectionner **Maintenance**, et appuyez sur **OK**.
- 3 Appuyez sur ▲ ou ▼ pour sélectionner **Language (Langue)**, et appuyez sur **OK**.
- 4 Appuyez sur ▲ ou ▼ pour sélectionner votre langue, puis appuyez sur **OK**.

◆12.Langue
►Français

Sélectionnez votre pays :

- 1 Appuyez sur ▲ ou ▼ pour sélectionner **Pays/région**, et appuyez sur **OK**.
- 2 Appuyez sur ▲ ou ▼ pour sélectionner votre **Région**, puis appuyez sur **OK**.
- 3 Si vous modifiez la région, confirmez votre choix à l'écran suivant en appuyant sur la touche 1 (pour répondre oui) sur le pavé numérique.

◆11.Pays/région
►Canada

La modification
1:Oui 2:Non

Entrez la date et l'heure :

- 1 Appuyez sur ▲ ou ▼ pour sélectionner **Heure d'été**, et appuyez sur **OK**.
- 2 Appuyez sur ▲ ou ▼ pour sélectionner **Été**, si votre région se soumet à l'heure avancée et si elle est présentement en vigueur. (L'heure avancée est en vigueur du mois de mars à novembre.) Sinon, sélectionnez **Hiver** pour désactiver ce paramètre.
- 3 Appuyez sur **OK**.
- 4 Appuyez sur ▲ ou ▼ pour sélectionner **Date/hre**, puis appuyez sur **OK**.
- 5 Appuyez sur ▲ ou ▼ pour sélectionner le type d'affichage de la date et appuyez sur **OK**.
- 6 Utilisez le pavé numérique pour modifier la date et appuyez sur **OK**.
- 7 Appuyez sur ▲ ou ▼ pour sélectionner l'affichage de format 12 heures ou 24 heures, puis appuyez sur **OK**.
- 8 Utilisez le pavé numérique pour régler l'heure.
- 9 Si vous avez sélectionné le format **12h**, appuyez sur ▲ ou ▼ pour sélectionner **AM** ou **PM**.
- 10 Appuyez sur **OK**.

◆10.Heure d'été
►Hiver

Date :
◆mm.jj.aaaa

Hre :
◆12h

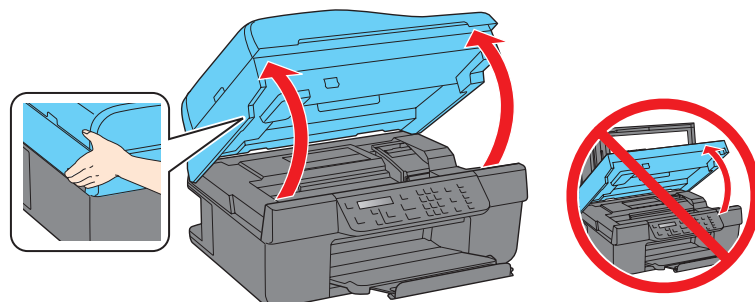
Hre :
04:19◆PM

Lorsque vous avez choisi les paramètres, appuyez sur **Menu** pour quitter.

4 Installez les cartouches

Remarque : Ne chargez pas le papier avant d'avoir installé les cartouches d'encre.

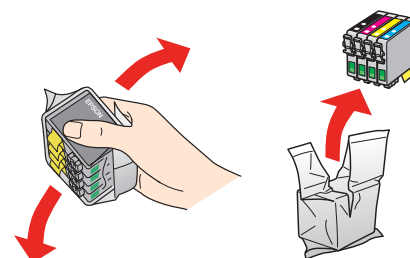
- 1 Ouvrez le scanner.



- 2 Ouvrez le couvercle des cartouches.



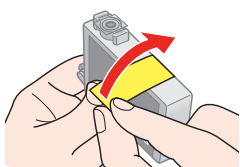
- 3 Agitez les cartouches d'encre, puis, déballez-les.



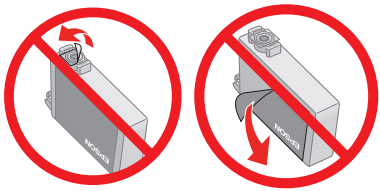
411426200

EPSON®
EXCEED YOUR VISION

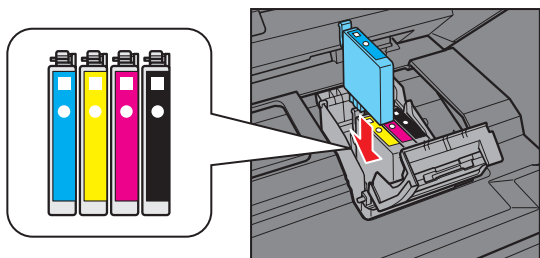
- 4** Retirez seulement le ruban jaune de chaque cartouche.



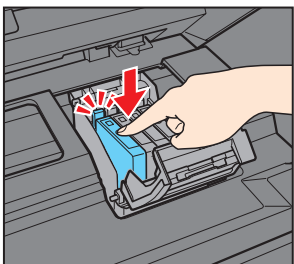
Mise en garde : Ne retirez aucune autre vignette protectrice sur les cartouches d'encre.



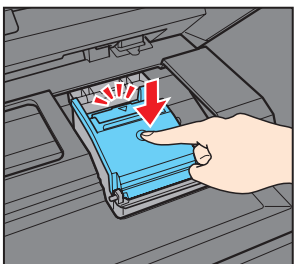
- 5** Insérez les cartouches dans le logement approprié.



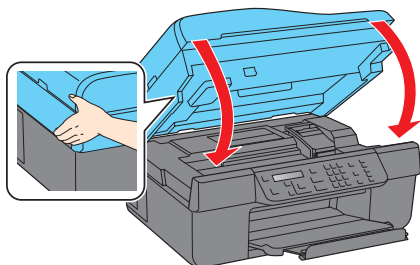
- 6** Appuyez sur les cartouches jusqu'à ce qu'elles s'enclenchent.



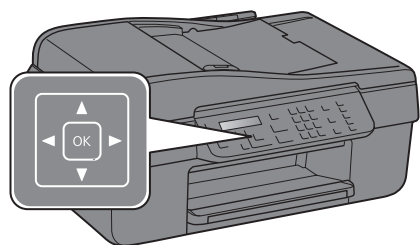
- 7** Fermez le couvercle des cartouches d'encre et appuyez dessus jusqu'à ce qu'il s'enclenche.



- 8** Fermez le scanner.



- 9** Appuyez sur la touche **OK** pour commencer le chargement de l'encre. Le chargement dure environ 2 minutes.

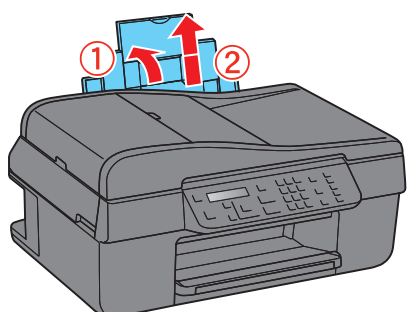


Mise en garde : N'éteignez pas l'appareil NX300 Series pendant que le témoin d'alimentation clignote sinon vous gaspillerez de l'encre.

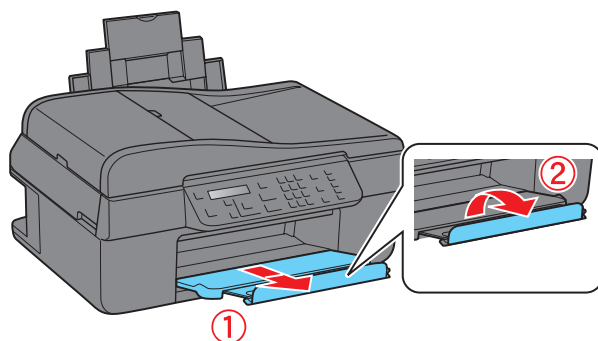
5

Chargez le papier

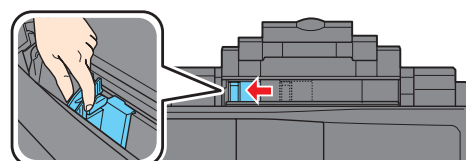
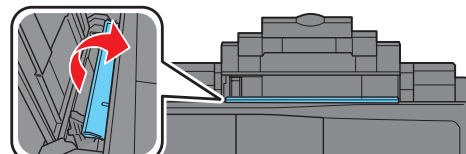
- 1** Ouvrez le support à papier et tirez la rallonge.



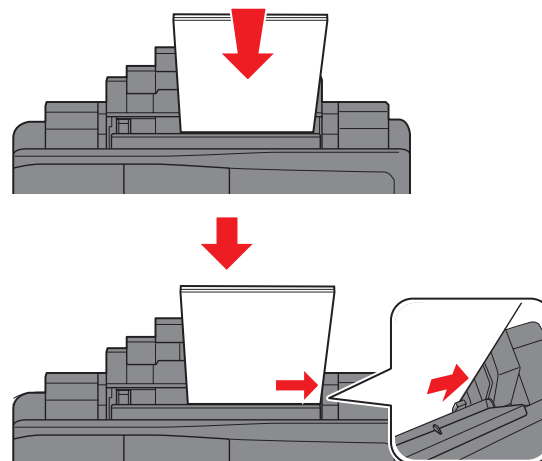
- 2** Ouvrez le plateau de sortie, tirez la rallonge et levez le butoir.



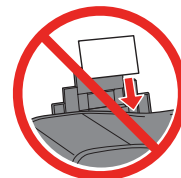
- 3** Faites glisser le guide-papier vers la gauche tout en tenant le guide de l'alimenteur vers l'avant.



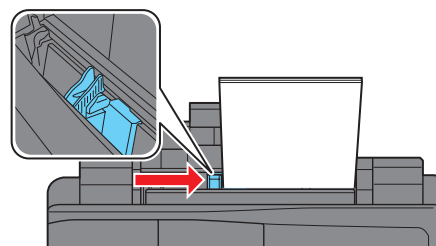
- 4** Chargez le papier contre le guide-papier droit et derrière la languette, avec la face d'impression vers le haut.



Remarque : Ne chargez pas le papier sur sa largeur; chargez-le toujours avec le côté court en premier.



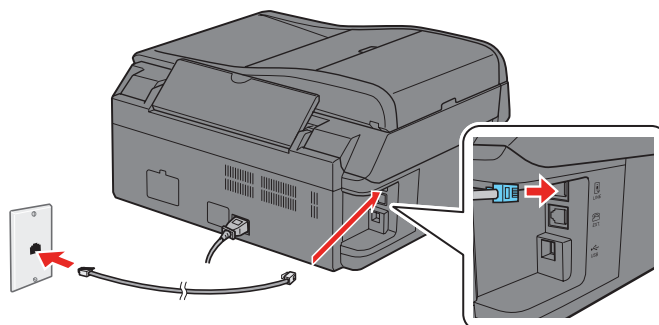
- 5** Faites glisser le guide-papier contre le papier.



6

Branchez le cordon téléphonique

Pour utiliser l'appareil NX300 Series afin de télécopier, branchez une extrémité du cordon téléphonique à une prise téléphonique murale et l'autre au port **LINE** de l'imprimante. Pour brancher un téléphone ou un répondeur, consultez le *Guide rapide* pour les instructions.



Remarque : Si vous connectez l'appareil à une ligne téléphonique DSL, vous devez brancher un filtre DSL à la prise murale, sinon il vous sera impossible d'utiliser le télécopieur. Communiquez avec votre fournisseur DSL pour obtenir le filtre qu'il vous faut.

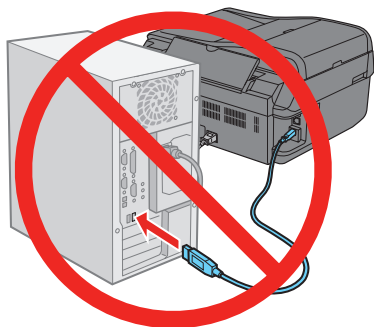
7

Installez les logiciels

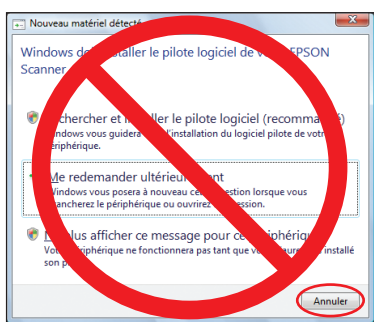
Vos logiciels fonctionnent sous Windows® 2000, XP, XP Professional x64 Edition, Windows Vista® et Mac OS® X 10.3.9, 10.4.x ou 10.5.x.

Windows

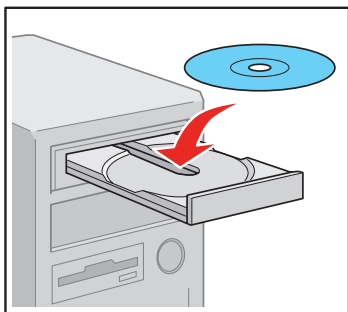
- 1 Assurez-vous que l'appareil NX300 Series **N'EST PAS BRANCHÉ** à votre ordinateur.



Remarque : Si une fenêtre comme celle-ci s'affiche, cliquez sur **Annuler** et débranchez le câble USB. Vous ne pouvez pas installer les logiciels de cette façon.



- 2 Insérez le CD des logiciels de l'appareil NX300 Series
Sous Windows Vista, si la fenêtre Exécution automatique s'affiche, cliquez sur **Exécuter EPSETUP.EXE**. Lorsque l'écran Contrôle de compte d'utilisateur apparaît, cliquez sur **Continuer**.



- 3 Cliquez sur **Installer** et suivez les instructions qui s'affichent à l'écran.

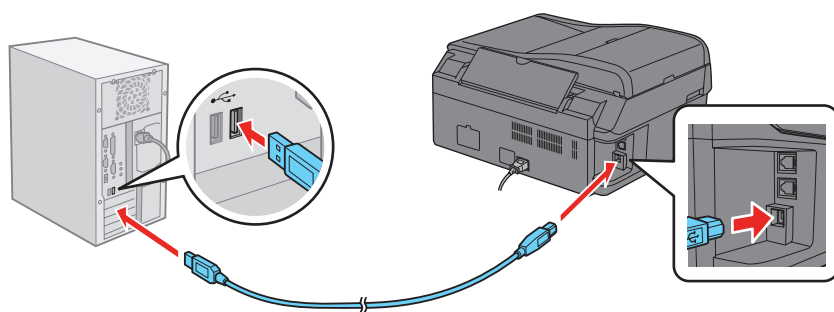


- 4 Lorsque vous voyez cet écran, cliquez sur la première option et ensuite cliquez sur **Suivant**, à moins que l'appareil ne soit branché à votre ordinateur par le biais d'un serveur d'impression externe.

Si vous utilisez un serveur d'impression externe, cliquez sur la deuxième option, cliquez sur **Suivant**, puis passez à l'étape 6.



- 5 À l'invite, branchez le câble USB. Utilisez l'un des ports USB libres sur votre ordinateur.



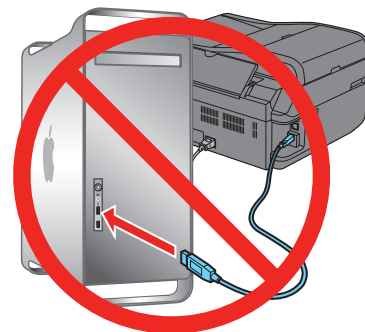
Remarque : Si l'installation ne se poursuit pas après un moment, assurez-vous que l'appareil est sous tension et correctement raccordé.

- 6 Suivez les instructions à l'écran pour installer le reste des logiciels et enregistrez votre appareil NX300 Series.
- 7 Une fois l'installation terminée, retirez le CD du lecteur.

Vous êtes prêt à imprimer, copier, numériser et télécopier! Consultez le *Guide rapide* ou le *Guide de l'utilisateur* électronique pour des instructions.

Macintosh®

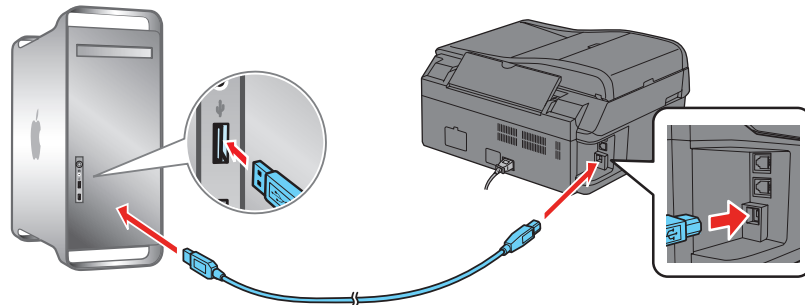
- 1 Assurez-vous que l'appareil NX300 Series **N'EST PAS BRANCHÉ** à votre ordinateur.



- 2 Insérez le CD des logiciels de l'appareil NX300 Series.
- 3 Double-cliquez sur l'icône Epson **EPSON**.
- 4 Cliquez sur **Installer** et suivez les instructions qui s'affichent à l'écran.



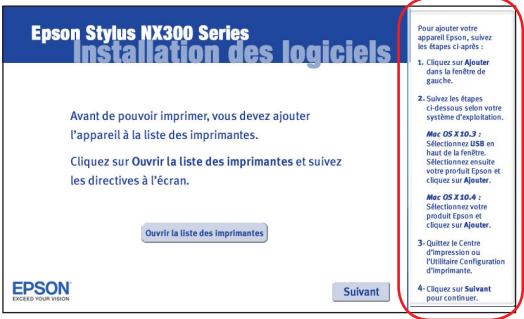
- 5 À l'invite, branchez le câble USB. Utilisez l'un des ports USB libres sur votre ordinateur. Assurez-vous que l'appareil NX300 Series est sous tension et raccordé de façon sécuritaire.



- 6 Utilisateurs de Mac OS X 10.5 : passez à l'étape 10.
Autres utilisateurs : passez à l'étape 7.
- 7 Quand cet écran s'affiche, cliquez sur **Ouvrir la liste des imprimantes**.



8 Suivez les étapes à droite de l'écran pour ajouter votre appareil NX300 Series.



9 Cliquez sur **Suivant** de nouveau, au besoin.

10 Suivez les instructions à l'écran pour installer le reste des logiciels et enregistrez votre appareil NX300 Series.

11 Une fois l'installation terminée, retirez le CD du lecteur.

Vous êtes prêt à imprimer, copier, numériser et télécopier! Consultez le *Guide rapide* ou le *Guide de l'utilisateur* électronique pour des instructions.

Avez-vous des questions?

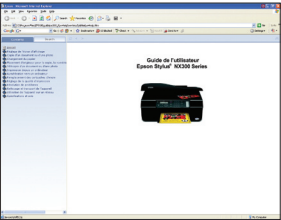
Guide rapide

Instructions de base pour l'impression, la copie, la numérisation et la télécopie.



Guide de l'utilisateur électronique

Cliquez sur l'icône du guide sur le bureau de l'ordinateur.



Aide en ligne du logiciel

Sélectionnez Aide ou ? lorsque vous utilisez le logiciel.

Soutien technique Epson

Soutien Internet

Visitez le site Web de soutien Epson à **epson.ca/support** et sélectionnez votre produit pour des solutions à des problèmes courants. Vous pouvez y télécharger des pilotes et de la documentation, consulter une foire aux questions et des conseils de dépannage, ou envoyer vos questions par courriel à Epson. (Site présenté en anglais seulement.)

Parler à un représentant du soutien technique

Composez le (905) 709-3839 , 6 h à 18 h, heure du Pacifique, du lundi au vendredi. Les heures et les jours de soutien peuvent être sujets à changement sans préavis. Des frais d'interurbain sont éventuellement à prévoir.

Soutien technique pour logiciel

ABBY® FineReader® Sprint Plus
(510) 226-6717
www.abbyusa.com
support@abbyusa.com

Achat de papier et d'encre

Vous désirez d'excellents résultats? C'est facile. Utilisez l'encre et le papier Epson d'origine. Pour vous procurer les bonnes fournitures au bon moment, achetez-les au Epson Supplies Central^{MS} à **www.epson.ca**. Vous pouvez aussi acheter vos fournitures auprès d'un détaillant Epson autorisé. Composez le 800-463-7766 pour obtenir les coordonnées d'un détaillant près de chez vous.



Papier pour présentation - Mat

Papier ultra lisse, sans reflet et à séchage instantané; parfait pour les albums personnalisés, les lettres d'information ou les présentations avec graphiques. Voyez toute la gamme de papier photo Epson disponibles au Epson Supplies Central.

Encres Epson d'origine



Notez les numéros ci-dessous pour obtenir vos cartouches. C'est tout aussi facile que de vous rappeler de votre numéro!



69 ou **88** Noir

69 ou **88** Magenta

69 ou **88** Cyan

69 ou **88** Jaune

68

Essayez les cartouches d'encre noires 68 à rendement élevé disponible à **www.epson.ca** ou auprès d'un détaillant près de chez vous.

Epson et Epson Stylus sont des marques déposées, « Epson Exceed Your Vision » est un logo déposé et Supplies Central est une marque de service de Seiko Epson Corporation. DuraBrite est une marque déposée d'Epson America, Inc.

Avis général : Les autres noms de produit figurant dans le présent document ne sont cités qu'à titre d'identification et peuvent être des marques de commerce de leurs propriétaires respectifs. Epson renonce à tous les droits associés à ces marques. L'information contenue dans le présent document peut être modifiée sans préavis.

© 2008 Epson America, Inc. 5/08

CPD-25568

Découpez la carte à droite et conservez-la pour l'utiliser au moment d'acheter vos cartouches de remplacement.

Cartouches d'encre Epson NX300 Series



69 ou **88** Noir

69 ou **88** Magenta

69 ou **88** Cyan

69 ou **88** Jaune

68

Noir rendement élevé